

Erhebungsbogen

B

Projekt	Biotopkartierung Hamburg	Interne Nr.	136389
		DK5 DK5-GK	7048
		DK5 - Name	Lemsahl-Mellingstedt-West
Handlungsbedarf	Nein	Biotop-Nr. alt	297
Bearbeitung	BRA	Kartierung	28.08.2019
Räumliche Abbildung	Fläche	Fläche / Länge [m²/m]	30575,7615
Anzahl Abschnitte	1	Breite (lineare Abb.) [m]	

Gesetzlicher Schutz	§ 14 (2) 2.2 Knicks	Schutz nur teilweise	Nein
----------------------------	---------------------	-----------------------------	-------------

Gesamtbewertung	7	Besonders wertvoll
– Alter	8	Biotop hohen Alters, 200 bis 500 Jahre
– Belastungsgrad	6	Flächenhaft geringe oder örtlich stärkere oder Vorbelastung mit deutlichem Einfluß
– Ökolog. Funktion	7	Sehr hohe Bedeutung in einem Biotopkomplex, für den lokalen Biotopverbund oder als Puffer
– Seltenheit	6	Seltener Biotoptyp, ohne seltene oder bedrohte Pflges., ungesättigtes Artenspektrum, reliktsiche RL-Arten

Bestandsbeschreibung

Alte Knickstruktur auf dem Golfplatz, insgesamt rund 15 m breiter Geländestreifen, zentral mit einem Schotterweg auf etwa 3 m Breite. Daran anschließend jeweils 1 bis 1,5 m breite Bankette, daran anschließend flache Ränder, in denen ursprünglich eventuell einmal Gräben vorhanden waren, die aktuell aber v.a. von Gehölzen überwachsen sind und daran anschließend an den Außenseiten sind alte, landschaftstypische Knickwälle erhalten, die Höhen um knapp 1 m erreichen. Hier gibt es einen lockeren Bestand aus alten Stieleichen, die Stammdicken von 60 bis 80 cm und Wuchshöhen um 18 m erreichen. Die Strauchschicht ist v.a. im Norden dicht, sonst z.T. etwas aufgelockert, meist aber vorhanden, relativ strukturreich, mit höheren Anteilen von Hasel und Weißdorn, relativ landschaftstypisch ausgebildet. Die Randstreifen sind nur entlang des Weges intensiver genutzt, weiter ab davon meist relativ ungenutzt und dadurch recht naturnah und strukturreich ausgeprägt. Die Artenliste ist vermutlich nicht vollständig. Insbesondere ist bei diesen Knicks auch mit dem Vorkommen von landschaftstypischen Frühjahrsgeophyten zu rechnen, die zu diesem Kartierzeitpunkt nicht zu erfassen sind. Teilabschnitte sind etwas offener, bis zum Boden durchlichtet, hier sind die Knickwälle dann oft von magerkeitszeigenden und Zeigerarten sandiger, saurer Böden bewachsen, es gibt höhere Anteile von Rotem Straußgras, der Wall ist z.T. auch bemoost. Die Knickwälle sind z.T. in schlechtem Erhaltungszustand, relativ weit abgetragen und auf 3 bis 4 m Breite auseinandergedriftet.

Vorkommen an Biototypen

1	TF	Typ	HF	F.Anteil
2	BTYP	Biototyp		- gesetzl. Grundl.
3	Zusatz	Zusatz zum Biototypen		
4	LRT	Lebensraumtyp		
1	1		Ja	100 %
2	HWM	Strauch-Baum-Knick (2018)		(§ 14 (2) 2.2)

Räumliche Lage

Lagebeschreibung	Innerhalb des Golfplatzes		
Nachbarnutzung/en	Golfplatz		
Rechtswert (X)	571677	Hochwert (Y)	5948354
Bezirk	Wandsbek	Naturraum	Alstertal (696.02)
Stadtteil (OT-Nr.)	Lemsahl-Mellingstedt (521)	Gemarkung	Lemsahl-Mellingstedt (533)
Digitaler Grünplan	<input type="checkbox"/> Hafengesamtgebiet	<input type="checkbox"/> Ramsargebiet	<input type="checkbox"/> EG-Vogelschutzgeb.
Ausgleichsflächen	<input checked="" type="checkbox"/> Biosphärenreservat	<input type="checkbox"/> Nationalpark	<input type="checkbox"/>
NSG / ND / LSG	LSG Duvenstedt, Bergstedt, Lemsahl-Mellingstedt, Volksdorf und Rahlstedt [HH-2009 / Anteil: 100%]		
FFH-GEBIET			
Wasserschutzgebiet			

Projekt	Biotopkartierung Hamburg	Interne Nr.	136389
		DK5 DK5-GK	7048
		DK5 - Name	Lemsahl-Mellingstedt-West
Handlungsbedarf	Nein	Biotop-Nr. alt	297
Bearbeitung	BRA	Kartierung	28.08.2019
Räumliche Abbildung	Fläche	Fläche / Länge [m²/m]	30575,7615
Anzahl Abschnitte	1	Breite (lineare Abb.) [m]	

Räumliche Lage

Karte



Weitere Erhebungsbögen

Interne Nr.	Interne Nr. Zuordnung	DK5	Biotop-Nr.	Kartierung	Zuordnung	DK5 (GK)	Biotop-Nr. (alt)
136389	44909	7048	76	16.06.2011	/	7050	94
136389	44851	7048	77	16.06.2011	/	7050	95
136389	44787	7048	85	16.06.2011	/	7050	104
136389	44749	7048	130	02.09.2011	/	7050	10011
136389	45079	7048	140	02.09.2011	/	7050	10028

Zuordnung: N = nachfolgende Kartierung, K = weitere Kartierungen (zeitlich vorher oder nachher)

Foto

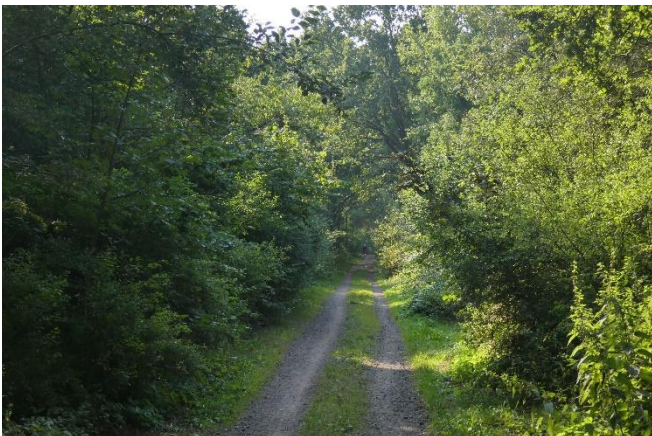
Interne Nr.	Index	Dateiname	Aufnahmerichtung
74046	0	7048_297_280819_1.JPG	
74047	0	7048_297_280819_4.JPG	
74048	0	7048_297_280819_3.JPG	

Projekt	Biotopkartierung Hamburg		Interne Nr.	136389
			DK5 DK5-GK	7048
			DK5 - Name	Lemsahl-Mellingstedt-West
Handlungsbedarf	Nein		Biotop-Nr. alt	297
Bearbeitung	BRA	Kopie Nein	Kartierung	28.08.2019
Räumliche Abbildung	Fläche		Fläche / Länge [m²/m]	30575,7615
Anzahl Abschnitte	1		Breite (lineare Abb.) [m]	

Foto			
Interne Nr.	Index	Dateiname	Aufnahmerichtung
74049	0	7048_297_280819_2.JPG	

Weitere Angaben	
Merkmal	Wert
Auswertung	
Gefährdung/ Einflüsse	Aktuell keine erkennbar.
Wertgesichtspunkte	Günstig ausgebildet durch relativ extensive Pflege und zudem dadurch, dass die Randstreifen nicht genutzt werden - eine Düngung bleibt aus - insofern können sich die Knicks verhältnismäßig ungestört entwickeln.
zoologisch bedeutsame Strukturen	Alte Bäume mit Höhlen Totholz
Bedeutung für Tiergruppe	Dichte Gehölzstruktur Insekten, allgemein Kleinsäuger Vögel
Maßnahmen	Keine, Pflege und Entwicklung weiter wie bisher.

Foto			
Fotodatei	Bildbeschreibung	Fotodatei	Bildbeschreibung
7048_297_280819_1.JPG		7048_297_280819_2.JPG	
Aufnahmerichtung		Aufnahmerichtung	



Erhebungsbogen

B

Projekt	Biotopkartierung Hamburg	Interne Nr.	136389
		DK5 DK5-GK	7048
		DK5 - Name	Lemsahl-Mellingstedt-West
Handlungsbedarf	Nein	Biotop-Nr. alt	297
Bearbeitung	BRA	Kartierung	28.08.2019
Räumliche Abbildung	Fläche	Fläche / Länge [m²/m]	30575,7615
Anzahl Abschnitte	1	Breite (lineare Abb.) [m]	

Foto

Fotodatei 7048_297_280819_3.JPG

Bildbeschreibung
Aufnahmerichtung



Fotodatei 7048_297_280819_4.JPG

Bildbeschreibung
Aufnahmerichtung



Teilflächenbeschreibung

Teilflächentyp		Teilflächen-Nr.	1
Biotoptyp	Strauch-Baum-Knick (2018)	Biotoptyp	HWM
- Zusatz		- gesetzl. Grundl.	(§ 14 (2) 2.2)
FFH-LRT		FFH-LRT	
Beschreibung		Entw.potential LRT	
		Hauptfläche	Ja
		Flächenanteil	100 %
		FFH-Unters.Fläche	Nein
		Saatgutfläche	Nein

Weitere Angaben

Merkmal	Wert
Boden	
Feuchte	5 - frisch und mäßig frisch
Reaktion	6 - schwach sauer
Stickstoffgehalt	7 - stickstoffreich
Standort, Relief	
Belichtung	6 - halbsonnig bis halbschattig
Veg. - Zeigerwerte	
Anz. Wechselfeuchtezeiger	3
Anz. Überschwemmungsz.	1
Anz. Magerkeitszeiger (N < 4)	2
Anteil Magerkeitszeiger (N < 4)	1 %
Veg. - Soziologie	
BfN Schlüssel	48.0.04 - Fagetalia sylvaticae (Edellaub-Mischwälder und verwandte Ges.)

Projekt	Biotopkartierung Hamburg		Interne Nr.	136389
			DK5 DK5-GK	7048
			DK5 - Name	Lemsahl-Mellingstedt-West
Handlungsbedarf	Nein		Biotop-Nr. alt	297
Bearbeitung	BRA	Kopie	Nein	Kartierung
Räumliche Abbildung	Fläche			28.08.2019
Anzahl Abschnitte	1			Fläche / Länge [m²/m]
				30575,7615
				Breite (lineare Abb.) [m]

Zeigerwerte der Pflanzenartenliste (Auswertung)

Standort	Belichtung	halbsonnig bis halbschattig	6,2
Boden	Feuchte	frisch und mäßigfrisch	5,3
	Stickstoff (N)	stickstoffreich	6,5
	Reaktion	schwach sauer	6,3
Vegetation	Mahdverträglichkeit	mäßig schnittverträglich (erster Schnitt nicht vor 1. Juli)	4,8
Zeigerwerte	Futterwert	mäßige Futterqualität	3,9
	Wechselfeuchteanzeiger		3
	Giftpflanzen		3
	Überschw.anzeiger		1

Pflanzenartenliste

Gruppe / Pflanzenart	MS	M	W	Vs	St	PA	Ph	Sz	VS	V	G	cf	§	Rote Liste			
														HH	ND	SH	D
Tracheobionta (Gefäßpflanzen)																	
Acer campestre (Feld-Ahorn)	7	w		-	-						-						
Acer platanoides (Spitz-Ahorn)	7	w		-	-						-						
Acer pseudoplatanus (Berg-Ahorn)	7	w		-	-						-						
Achillea millefolium (Gewöhnliche Schafgarbe)	7	w		-	-						-						
Aegopodium podagraria (Giersch)	7	z		-	-						-						
Agrostis capillaris (Rotes Straußgras)	7	z		-	-						-						
Agrostis gigantea (Riesen-Straußgras)	7	w		-	-						-						
Agrostis stolonifera (Ausläufer-Straußgras)	7	w		-	-						-						
Alliaria petiolata (Knoblauchsrauke)	7	z		-	-						-						
Anthriscus sylvestris (Wiesen-Kerbel)	7	w		-	-						-						
Arrhenatherum elatius (Glatthafer)	7	w		-	-						-						
Betula pendula (Hänge-Birke)	7	z		-	-						-						
Carpinus betulus (Hainbuche)	7	w		-	-						-						
Chelidonium majus (Schöllkraut)	7	w		-	-						-						
Convallaria majalis (Maiglöckchen)	7	w		-	-						-						
Cornus sanguinea (Roter Hartriegel)	7	w		-	-						-						
Corylus avellana (Haselnuss)	7	w		-	-						-						
Crataegus monogyna (Eingrifflicher Weißdorn)	7	z		-	-						-						
Dactylis glomerata (Wiesen-Knäuelgras)	7	w		-	-						-						
Deschampsia flexuosa (Draht-Schmiele)	7	w		-	-						-						
Dryopteris filix-mas (Gewöhnlicher Wurmfarne)	7	w		-	-						-						
Elymus repens (Gewöhnliche Quecke)	7	z		-	-						-						
Euonymus europaeus (Gewöhnliches Pfaffenhütchen)	7	w		-	-						-						
Euphorbia peplus (Garten-Wolfsmilch)	7	w		-	-						-						
Fallopia convolvulus (Winden-Knöterich)	7	w		-	-						-						
Fallopia dumetorum (Hecken-Knöterich)	7	w		-	-						-						
Festuca gigantea (Riesen-Schwingel)	7	w		-	-						-						
Festuca rubra (Rot-Schwingel)	7	w		-	-						-						
Galeobdolon argentatum (Garten Goldnessel)	7	w		-	-						-						
Galeopsis tetrahit (Gewöhnlicher Hohlzahn)	7	w		-	-						-						
Galium album (Weißes Labkraut)	7	w		-	-						-						
Galium aparine (Kletten-Labkraut)	7	z		-	-						-						
Geum urbanum (Echte Nelkenwurz)	7	z		-	-						-						
Glechoma hederacea (Gundermann)	7	z		-	-						-						

Erhebungsbogen

B

Projekt	Biotopkartierung Hamburg		Interne Nr.	136389
			DK5 DK5-GK	7048
			DK5 - Name	Lemsaahl-Mellingstedt-West
Handlungsbedarf	Nein		Biotop-Nr. alt	297
Bearbeitung	BRA	Kopie	Nein	Kartierung
Räumliche Abbildung	Fläche			28.08.2019
Anzahl Abschnitte	1			Fläche / Länge [m²/m]
				30575,7615
				Breite (lineare Abb.) [m]

Pflanzenartenliste

Gruppe / Pflanzenart	MS	M	W	Vs	St	PA	Ph	Sz	VS	V	G	cf	§	Rote Liste					
														HH	ND	SH	D		
Heraclium sphondylium (Wiesen-Bärenklau)	7	w		-	-						-								
Holcus lanatus (Wolliges Honiggras)	7	w		-	-						-								
Impatiens parviflora (Kleinblütiges Springkraut)	7	z		-	-						-								
Lapsana communis (Rainkohl)	7	w		-	-						-								
Linaria vulgaris (Gewöhnliches Leinkraut)	7	w		-	-						-								
Lolium perenne (Ausdauerndes Weidelgras)	7	w		-	-						-								
Luzula luzuloides (Weißliche Hainsimse)	7	w		-	-						-							R	
Plantago lanceolata (Spitz-Wegerich)	7	w		-	-						-								
Plantago major major (Großer Wegerich)	7	w		-	-						-								
Poa nemoralis (Hain-Rispengras)	7	w		-	-						-								
Poa trivialis (Gewöhnliches Rispengras)	7	z		-	-						-								
Polygonatum multiflorum (Vielblütige Weißwurz)	7	w		-	-						-								
Populus tremula (Zitter-Pappel)	7	z		-	-						-								
Prunus avium (Vogel-Kirsche)	7	w		-	-						-								
Prunus padus (Echte Traubenkirsche)	7	w		-	-						-								
Prunus spinosa (Schlehe)	7	z		-	-						-								
Quercus robur (Stiel-Eiche)	7	h		-	-						-								
Ranunculus repens (Kriechender Hahnenfuß)	7	w		-	-						-								
Robinia pseudoacacia (Robinie)	7	w		-	-						-								
Rosa canina (Hunds-Rose)	7	w		-	-						-								
Rubus armeniacus (Armenische Brombeere)	7	w		-	-						-								
Rubus fruticosus agg. (Artengruppe Echte Brombeere)	7	w		-	-						-								
Rubus idaeus (Himbeere)	7	z		-	-						-								
Salix caprea (Sal-Weide)	7	w		-	-						-								
Sambucus nigra (Schwarzer Holunder)	7	z		-	-						-								
Sorbus aucuparia (Eberesche)	7	w		-	-						-								
Spiraea spec. (Spierstrauch)	7	w		-	-						-								
Stellaria holostea (Große Sternmiere)	7	z		-	-						-								
Symphoricarpos albus (Schneebeere)	7	w		-	-						-								
Taraxacum spec. (Löwenzahn)	7	w		-	-						-								
Urtica dioica (Große Brennessel)	7	z		-	-						-								
Vicia angustifolia (Schmalblättrige Wicke)	7	w		-	-						-								
Vicia cracca (Vogel-Wicke)	7	w		-	-						-								
Vicia tetrasperma (Viersamige Wicke)	7	w		-	-						-								

Anzahl Rote Liste Arten 1
Anzahl Arten 68

MS: Mengensystem; M: Mengenangabe, W: Bewertung der Art (FFH-Monitoring), Vs: Vegetationsschicht, St: Status, PA: Autor Phänologie; Ph: Phänologie, Sz: Soziabilität, VS: Vitalitätssystem; V: Vitalität, G: Geschlecht, cf: unsichere Bestimmung, §: Schutz nach BNatSchG, HH: Rote Liste Hamburg, ND: Rote Liste Niedersachsen, SH: Rote Liste Schleswig-Holstein, D: Rote Liste Deutschland