

Erhebungsbogen

B

Projekt	Biotopkartierung Hamburg		Interne Nr.	44867
			DK5 DK5-GK	7048 7050
			DK5 - Name	Lemsahl-Mellingstedt-West
Handlungsbedarf	Nein		Biotop-Nr. alt	28 35
Bearbeitung	NET	Kopie Nein	Kartierung	05.08.2004
Räumliche Abbildung	Fläche		Fläche / Länge [m²/m]	16100,1058
Anzahl Abschnitte	1		Breite (lineare Abb.) [m]	

Gesetzlicher Schutz	§ 30 (2) 2.1 Moore	Schutz nur teilweise	Ja
----------------------------	--------------------	-----------------------------	----

Gesamtbewertung	6	Wertvoll
– Alter	4	Biotop mittleren Alters, 10 bis 20 Jahre
– Belastungsgrad	7	Flächenhaft geringe oder Vorbelastung mit schwachem Einfluß
– Ökolog. Funktion	7	Sehr hohe Bedeutung in einem Biotopkomplex, für den lokalen Biotopverbund oder als Puffer
– Seltenheit	6	Seltener Biotoptyp, ohne seltene oder bedrohte Pflges., ungesättigtes Artenspektrum, reliktsiche RL-Arten

Bestandsbeschreibung

Sehr heterogene, ehemalige Grünlandfläche mit z. T. sehr weit fortgeschrittener Waldbildung bzw. Gebüschbildung durch Zitterpappel bzw. Weiden und größeren, artenreichen, offenen Flächen dazwischen. Die Gehölzflächen stellen sich als Pionierwälder bzw. Sukzessionsgebüsche mit geringer Krautschicht dar. Die offenen Flächen werden wechselweise von Brombeere, Kratzdistel, Rohrglanzgras, Rasenschmiele usw. beherrscht. Dazwischen Arten des Feuchtgrünlandes. Ganz im Süden (ehemals 41) hat sich ein Bestand aus Flatterbinse, Pfeifengras und Sumpfhhaarstrang über einer nahezu geschlossenen Torfmooschicht gebildet.

Vorkommen an Biotoptypen

1	TF	Typ	HF	F.Anteil
2	BTYP	Biotoptyp		- gesetzl. Grundl.
3	Zusatz	Zusatz zum Biotoptypen		
4	LRT	Lebensraumtyp		
1	1		Ja	45 %
2	AKF	Halbruderale Gras- und Staudenflur feuchter Standorte (2000)		
1	2			25 %
2	WPW	Weiden-Pionier- oder Vorwald (2000)		
3	1	Stangenhholz, Brusthöhendurchmesser 7 - <13 cm (1)		
1	3			25 %
2	HFZ	Sonstiges feuchtes Weidengebüsch (2000)		
1	4			5 %
2	MMF	Feuchtes Pfeifengras-Moordegenerationsstadium (2000)		
3	mo	moosreich (mo)		
4	kein	kein Lebensraumtyp nach FFH-Richtlinie		
	LRT			

Räumliche Lage

Lagebeschreibung	Moorflagen		
Nachbarnutzung/en	Grünland, Wald		
Rechtswert (X)	570663	Hochwert (Y)	5949011
Bezirk	Wandsbek	Naturraum	Alstertal (696.02)
Stadtteil (OT-Nr.)	Lemsahl-Mellingstedt (521)	Gemarkung	Lemsahl-Mellingstedt (533)
Digitaler Grünplan	<input type="checkbox"/> Hafengesamtgebiet	<input type="checkbox"/> Ramsargebiet	<input type="checkbox"/> EG-Vogelschutzgeb.
Ausgleichsflächen	<input type="checkbox"/> Biosphärenreservat	<input type="checkbox"/> Nationalpark	<input type="checkbox"/>
NSG / ND / LSG	NSG Wittmoor [HH-504 / Anteil: 100%]		
FFH-GEBIET			
Wasserschutzgebiet			
14.04.2020			

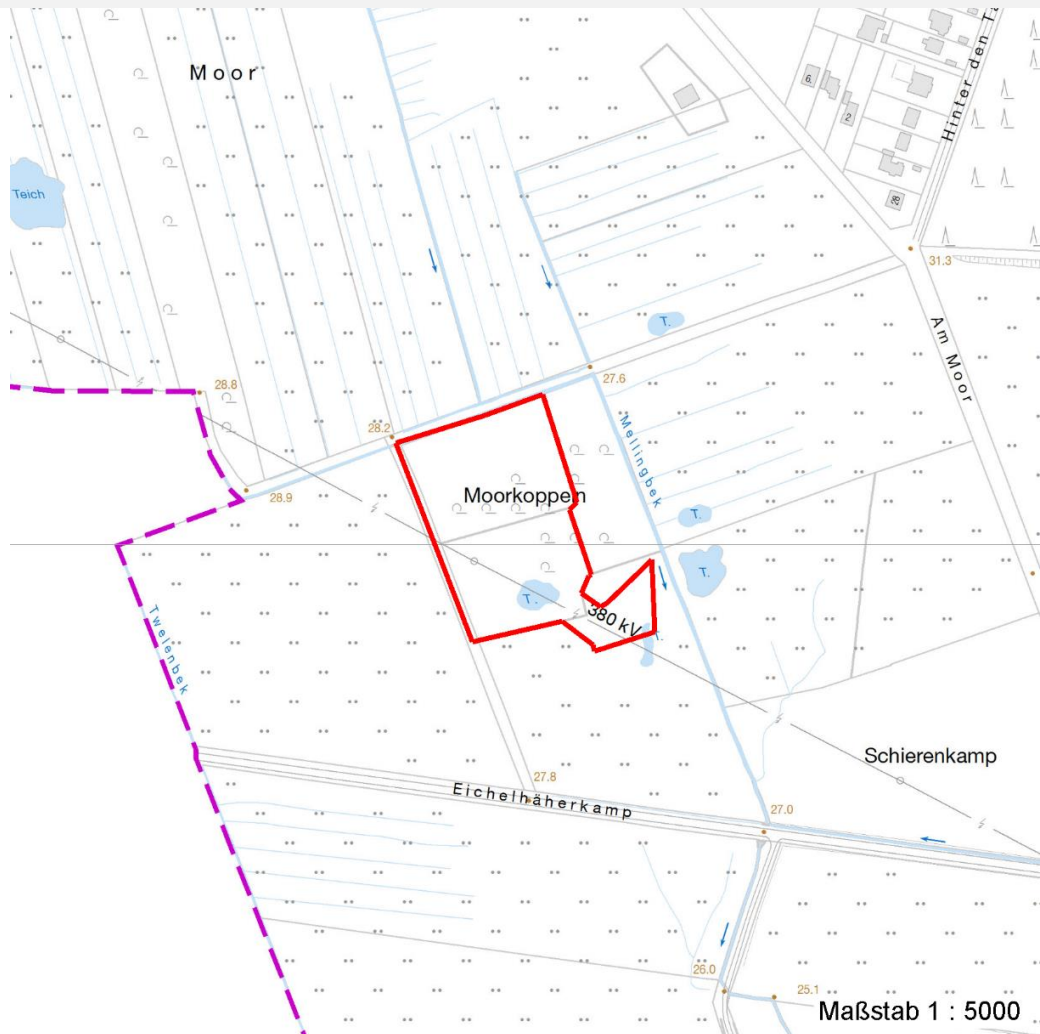
Erhebungsbogen

B

Projekt	Biotopkartierung Hamburg	Interne Nr.	44867
		DK5 DK5-GK	7048 7050
		DK5 - Name	Lemsahl-Mellingstedt-West
Handlungsbedarf	Nein	Biotop-Nr. alt	28 35
Bearbeitung	NET	Kartierung	05.08.2004
Räumliche Abbildung	Fläche	Fläche / Länge [m²/m]	16100,1058
Anzahl Abschnitte	1	Breite (lineare Abb.) [m]	

Räumliche Lage

Karte



Weitere Erhebungsbögen

Interne Nr.	Interne Nr. Zuordnung	DK5	Biotop-Nr.	Kartierung	Zuordnung	DK5 (GK)	Biotop-Nr. (alt)
44867	44882	7048	28	15.09.1995	K	7050	35
44867	44870	7048	28	30.07.2011	K	7050	35
44867	45090	7048	112	30.07.2011	N	7050	135
44867	45098	7048	113	30.07.2011	N	7050	136
44867	45006	7048	30	15.09.1995	/	7050	41

Zuordnung: N = nachfolgende Kartierung, K = weitere Kartierungen (zeitlich vorher oder nachher)

Foto

Interne Nr.	Index	Dateiname	Aufnahmerichtung
7633	0	7048_28_050804_1.JPG	

Erhebungsbogen

B

Projekt	Biotopkartierung Hamburg	Interne Nr.	44867
		DK5 DK5-GK	7048 7050
		DK5 - Name	Lemsahl-Mellingstedt-West
Handlungsbedarf	Nein	Biotop-Nr. alt	28 35
Bearbeitung	NET	Kartierung	05.08.2004
Räumliche Abbildung	Fläche	Fläche / Länge [m²/m]	16100,1058
Anzahl Abschnitte	1	Breite (lineare Abb.) [m]	

Weitere Angaben

Merkmal	Wert
Auswertung	
Gefährdung / Einflüsse	Ausbreitung Herkulesstaude
Wertgesichtspunkte	Strukturvielfalt Teil eines größeren Biotopkomplexes Ökologisch positive Entwicklungstendenz
Maßnahmen	Beobachtung Herkulesstaude und Pfeifengrasfläche im Süden. Sukzession ungestört ablaufen lassen - 1.1

Foto

Fotodatei 7048_28_050804_1.JPG

Bildbeschreibung
Aufnahmerichtung

Fotodatei

Bildbeschreibung
Aufnahmerichtung



Teilflächenbeschreibung

Teilflächentyp		Teilflächen-Nr.	1
Biototyp	Halbruderales Gras- und Staudenflur feuchter Standorte (2000)	Biototyp	AKF
- Zusatz		- gesetzl. Grundl.	
FFH-LRT		FFH-LRT	
Beschreibung		Entw.potential LRT	
		Hauptfläche	Ja
		Flächenanteil	45 %
		FFH-Unters.Fläche	Nein
		Saatgutfläche	Nein

Erhebungsbogen

B

Projekt	Biotopkartierung Hamburg		Interne Nr.	44867
			DK5 DK5-GK	7048 7050
			DK5 - Name	Lemsahl-Mellingstedt-West
Handlungsbedarf	Nein		Biotop-Nr. alt	28 35
Bearbeitung	NET	Kopie	Nein	Kartierung
Räumliche Abbildung	Fläche			05.08.2004
Anzahl Abschnitte	1			Fläche / Länge [m²/m]
				16100,1058
				Breite (lineare Abb.) [m]

Weitere Angaben

Merkmal	Wert
Boden	
Feuchte	6 - mäßig feucht und wechselfeucht
Standort, Relief	
Relief	eben
Neigung - Gelände	N0 - nicht geneigt (<2 %)
Ausrichtung	FL - flach, keine Exposition
Belichtung	7 - halbsonnig
Luft	windberuhigt
Veg. - Deckg./Ant.	
Gesamt	100 %
1. Krautschicht	100 %
Veg. - Höhe	
Gesamt, durchschn.	1.00 m

Zeigerwerte der Pflanzenartenliste (Auswertung)

Standort	Belichtung	halbsonnig	7,2
Boden	Feuchte	mäßig feucht und wechselfeucht	6,4
	Stickstoff (N)	mäßig stickstoffarm bis stickstoffreich	5,8
	Reaktion	schwach sauer	6,5
Vegetation	Mahdverträglichkeit	mäßig schnittverträglich (erster Schnitt nicht vor 1. Juli)	4,5
Zeigerwerte	Futterwert	geringwertiges Futter	3,2
	Wechselfeuchteanzeiger		6
	Giftpflanzen		1
	Überschw.anzeiger		1

Pflanzenartenliste

Gruppe / Pflanzenart	MS	M	W	Vs	St	PA	Ph	Sz	VS	V	G	cf	Rote Liste					
													§	HH	ND	SH	D	
Tracheobionta (Gefäßpflanzen)																		
Calystegia sepium (Zaun-Winde)	7	z		K1														
Carex leporina (Hasenfuß-Segge)	7	w		K1														
Cirsium arvense (Acker-Kratzdistel)	7	l		K1														
Deschampsia cespitosa (Rasen-Schmiele)	7	h		K1														
Elymus repens (Gewöhnliche Quecke)	7	z		K1														
Epilobium angustifolium (Schmalblättriges Weidenröschen)	7	z		K1														
Galeopsis tetrahit (Gewöhnlicher Hohlzahn)	7	w		K1														
Galium palustre (Sumpf-Labkraut)	7	w		K1														
Heracleum mantegazzianum (Riesen-Bärenklau)	7	w		K1														
Holcus lanatus (Wolliges Honiggras)	7	h		K1														
Juncus articulatus (Glieder-Binse)	7	z		K1														
Juncus effusus (Flatter-Binse)	7	z		K1														
Lathyrus pratensis (Wiesen-Platterbse)	7	h		K1														
Linaria vulgaris (Gewöhnliches Leinkraut)	7	l		K1														

Projekt	Biotopkartierung Hamburg		Interne Nr.	44867
			DK5 DK5-GK	7048 7050
			DK5 - Name	Lemsahl-Mellingstedt-West
Handlungsbedarf	Nein		Biotop-Nr. alt	28 35
Bearbeitung	NET	Kopie	Nein	Kartierung
Räumliche Abbildung	Fläche			05.08.2004
Anzahl Abschnitte	1			Fläche / Länge [m²/m]
				16100,1058
				Breite (lineare Abb.) [m]

Pflanzenartenliste

Gruppe / Pflanzenart	MS	M	W	Vs	St	PA	Ph	Sz	VS	V	G	cf	§	Rote Liste				
														HH	ND	SH	D	
Lotus pedunculatus (Sumpf-Hornklee)	7	h		K1														V
Molinia caerulea (Blaues Pfeifengras)	7	w		K1														
Phalaris arundinacea (Rohr-Glanzgras)	7	h		K1														
Potentilla anserina (Gänse-Fingerkraut)	7	z		K1														
Rubus fruticosus agg. (Artengruppe Echte Brombeere)	7	h		K1														
Rubus idaeus (Himbeere)	7	h		K1														
Stachys palustris (Sumpf-Ziest)	7	z		K1														
Stellaria graminea (Gras-Sternmiere)	7	w		K1														
Urtica dioica (Große Brennessel)	7	h		K1														
																		1
																		Anzahl Rote Liste Arten
																		Anzahl Arten
																		23

MS: Mengensystem; M: Mengenangabe, W: Bewertung der Art (FFH-Monitoring), Vs: Vegetationsschicht, St: Status, PA: Autor Phänologie; Ph: Phänologie, Sz: Soziabilität, VS: Vitalitätssystem; V: Vitalität, G: Geschlecht, cf: unsichere Bestimmung, §: Schutz nach BNatSchG, HH: Rote Liste Hamburg, Nds: Rote Liste Niedersachsen, SH: Rote Liste Schleswig-Holstein, D: Rote Liste Deutschland

Teilflächenbeschreibung

Teilflächentyp		Teilflächen-Nr.	2
Biotoptyp	Weiden-Pionier- oder Vorwald (2000)	Biotoptyp	WPW
- Zusatz	Stangenholz, Brusthöhendurchmesser 7 - <13 cm (1)	- gesetzl. Grundl.	
FFH-LRT		FFH-LRT	
Beschreibung		Entw.potential LRT	
		Hauptfläche	
		Flächenanteil	25 %
		FFH-Unters.Fläche	Nein
		Saatgutfläche	Nein

Weitere Angaben

Merkmal	Wert
Boden	
Feuchte	6 - mäßig feucht und wechselfeucht
Standort, Relief	
Relief	eben
Neigung - Gelände	N0 - nicht geneigt (<2 %)
Ausrichtung	FL - flach, keine Exposition
Belichtung	4 - schattig bis halbschattig
Luft	keine Besonderheiten
Veg. - Deckg./Ant.	
Gesamt	100 %
1. Baumschicht	100 %
Strauchschicht	10 %
1. Krautschicht	70 %
Veg. - Höhe	
Gesamt, durchschn.	10.00 m

Projekt	Biotopkartierung Hamburg		Interne Nr.	44867
			DK5 DK5-GK	7048 7050
			DK5 - Name	Lemsahl-Mellingstedt-West
Handlungsbedarf	Nein		Biotop-Nr. alt	28 35
Bearbeitung	NET	Kopie Nein	Kartierung	05.08.2004
Räumliche Abbildung	Fläche		Fläche / Länge [m²/m]	16100,1058
Anzahl Abschnitte	1		Breite (lineare Abb.) [m]	

Zeigerwerte der Pflanzenartenliste (Auswertung)

Standort	Belichtung	halbsonnig	6,5
Boden	Feuchte	mäßig feucht und wechselfeucht	5,5
	Stickstoff (N)	mäßig stickstoffarm	5,3
	Reaktion	schwach sauer	5,7
Vegetation	Mahdverträglichkeit	schnittempfindlich (nur Herbstschnitt vertragend)	3,3
Zeigerwerte	Futterwert	geringwertiges Futter	2,6
	Wechselfeuchteanzeiger		1
	Giftpflanzen		0
	Überschw.anzeiger		1

Pflanzenartenliste

Gruppe / Pflanzenart	MS	M	W	Vs	St	PA	Ph	Sz	VS	V	G	cf	§	Rote Liste			
														HH	ND	SH	D
Tracheobionta (Gefäßpflanzen)																	
Betula pendula (Hänge-Birke)	7	z		B1													
Corylus avellana (Haselnuss)	7	z		S													
Deschampsia cespitosa (Rasen-Schmiele)	7	h		K1													
Galium aparine (Kletten-Labkraut)	7	z		K1													
Galium palustre (Sumpf-Labkraut)	7	w		K1													
Populus tremula (Zitter-Pappel)	7	d		B1													
Quercus robur (Stiel-Eiche)	7	w		B1													
Rubus fruticosus agg. (Artengruppe Echte Brombeere)	7	h		K1													
Rubus idaeus (Himbeere)	7	h		K1													
Sorbus aucuparia (Eberesche)	7	z		B1													
Urtica dioica (Große Brennessel)	7	z		K1													

Anzahl Rote Liste Arten
Anzahl Arten 11

MS: Mengensystem; M: Mengenangabe, W: Bewertung der Art (FFH-Monitoring), Vs: Vegetationsschicht, St: Status, PA: Autor Phänologie; Ph: Phänologie, Sz: Soziabilität, VS: Vitalitätssystem; V: Vitalität, G: Geschlecht, cf: unsichere Bestimmung, §: Schutz nach BNatSchG, HH: Rote Liste Hamburg, Nds: Rote Liste Niedersachsen, SH: Rote Liste Schleswig-Holstein, D: Rote Liste Deutschland

Teilflächenbeschreibung

Teilflächentyp		Teilflächen-Nr.	3
Biotoptyp	Sonstiges feuchtes Weidengebüsch (2000)	Biotoptyp	HFZ
- Zusatz		- gesetzl. Grundl.	
FFH-LRT		FFH-LRT	
Beschreibung		Entw.potential LRT	
		Hauptfläche	
		Flächenanteil	25 %
		FFH-Unters.Fläche	Nein
		Saatgutfläche	Nein

Erhebungsbogen

B

Projekt	Biotopkartierung Hamburg		Interne Nr.	44867
			DK5 DK5-GK	7048 7050
			DK5 - Name	Lemsahl-Mellingstedt-West
Handlungsbedarf	Nein		Biotop-Nr. alt	28 35
Bearbeitung	NET	Kopie Nein	Kartierung	05.08.2004
Räumliche Abbildung	Fläche		Fläche / Länge [m²/m]	16100,1058
Anzahl Abschnitte	1		Breite (lineare Abb.) [m]	

Weitere Angaben

Merkmal	Wert
Boden	
Feuchte	6 - mäßig feucht und wechselfeucht
Standort, Relief	
Relief	eben
Neigung - Gelände	N0 - nicht geneigt (<2 %)
Ausrichtung	FL - flach, keine Exposition
Belichtung	4 - schattig bis halbschattig
Luft	keine Besonderheiten
Veg. - Deckg./Ant.	
Gesamt	100 %
Strauchschicht	100 %
1. Krautschicht	70 %

Zeigerwerte der Pflanzenartenliste (Auswertung)

Standort	Belichtung	halbsonnig	6,9
Boden	Feuchte	feucht	7
	Stickstoff (N)	stickstoffreich	6,7
	Reaktion	schwach sauer	6,1
Vegetation	Mahdverträglichkeit	schnittempfindlich (nur Herbstschnitt vertragend)	3
Zeigerwerte	Futterwert	fast wertloses Futter	1,1
	Wechselfeuchteanzeiger		1
	Giftpflanzen		0
	Überschw.anzeiger		1

Pflanzenartenliste

Gruppe / Pflanzenart	MS	M	W	Vs	St	PA	Ph	Sz	VS	V	G	cf	§	Rote Liste			
														HH	ND	SH	D
Tracheobionta (Gefäßpflanzen)																	
Galium aparine (Kletten-Labkraut)	7	z		K1													
Galium palustre (Sumpf-Labkraut)	7	w		K1													
Salix caprea (Sal-Weide)	7	h		S													
Salix cinerea (Grau-Weide)	7	h		S													
Sorbus aucuparia (Eberesche)	7	z		S													
Urtica dioica (Große Brennessel)	7	h		K1													
Anzahl Rote Liste Arten																	
Anzahl Arten														6			

MS: Mengensystem; M: Mengenangabe, W: Bewertung der Art (FFH-Monitoring), Vs: Vegetationsschicht, St: Status, PA: Autor Phänologie; Ph: Phänologie, Sz: Soziabilität, VS: Vitalitätssystem; V: Vitalität, G: Geschlecht, cf: unsichere Bestimmung, §: Schutz nach BNatSchG, HH: Rote Liste Hamburg, Nds: Rote Liste Niedersachsen, SH: Rote Liste Schleswig-Holstein, D: Rote Liste Deutschland

Erhebungsbogen

B

Projekt	Biotopkartierung Hamburg	Interne Nr.	44867
		DK5 DK5-GK	7048 7050
		DK5 - Name	Lemsahl-Mellingstedt-West
Handlungsbedarf	Nein	Biotop-Nr. alt	28 35
Bearbeitung	NET	Kartierung	05.08.2004
Räumliche Abbildung	Fläche	Fläche / Länge [m²/m]	16100,1058
Anzahl Abschnitte	1	Breite (lineare Abb.) [m]	

Teilflächenbeschreibung

Teilflächentyp		Teilflächen-Nr.	4
Biotoptyp	Feuchtes Pfeifengras-Moordegenerationsstadium (2000)	Biotoptyp	MMF
- Zusatz	moosreich (mo)	- gesetzl. Grundl.	
FFH-LRT	kein Lebensraumtyp nach FFH-Richtlinie	FFH-LRT	kein LRT
Beschreibung		Entw.potential LRT	
		Hauptfläche	
		Flächenanteil	5 %
		FFH-Unters.Fläche	Nein
		Saatgutfläche	Nein

Weitere Angaben

Merkmal	Wert
Boden	
Feuchte	7 - feucht
Standort, Relief	
Relief	eben
Neigung - Gelände	N0 - nicht geneigt (<2 %)
Ausrichtung	FL - flach, keine Exposition
Belichtung	8 - sonnig
Luft	keine Besonderheiten
Veg. - Deckg./Ant.	
Gesamt	100 %
1. Krautschicht	90 %
Mooschicht	30 %

Zeigerwerte der Pflanzenartenliste (Auswertung)

Standort	Belichtung	sonnig	7,7
Boden	Feuchte	naß	7,8
	Stickstoff (N)	stickstoffarm	2,8
	Reaktion	sauer	3,2
Vegetation	Mahdverträglichkeit	schnittempfindlich bis mäßig schnittverträglich	4,1
Zeigerwerte	Futterwert	sehr geringwertiges Futter	1,9
	Wechselfeuchteanzeiger		1
	Giftpflanzen		0
	Überschw.anzeiger		1

Pflanzenartenliste

Gruppe / Pflanzenart	MS	M	W	Vs	St	PA	Ph	Sz	VS	V	G	cf	§	Rote Liste			
														HH	ND	SH	D
Tracheobionta (Gefäßpflanzen)																	
Agrostis canina (Hunds-Straußgras)	7	h		K1										3	3		
Cirsium palustre (Sumpf-Kratzdistel)	7	z		K1													
Juncus effusus (Flatter-Binse)	7	h		K1													

Erhebungsbogen

B

Projekt	Biotopkartierung Hamburg		Interne Nr.	44867	
			DK5 DK5-GK	7048	7050
			DK5 - Name	Lemsahl-Mellingstedt-West	
Handlungsbedarf	Nein		Biotop-Nr. alt	28	35
Bearbeitung	NET		Kartierung	05.08.2004	
Räumliche Abbildung	Fläche		Fläche / Länge [m²/m]	16100,1058	
Anzahl Abschnitte	1		Breite (lineare Abb.) [m]		

Pflanzenartenliste

Gruppe / Pflanzenart	MS	M	W	Vs	St	PA	Ph	Sz	VS	V	G	cf	§	Rote Liste			
														HH	ND	SH	D
Lotus pedunculatus (Sumpf-Hornklee)	7	w		K1													V
Lysimachia vulgaris (Gewöhnlicher Gilbweiderich)	7	z		K1													
Molinia caerulea (Blaues Pfeifengras)	7	h		K1													
Peucedanum palustre (Sumpf-Haarstrang)	7	z		K1											3		V
Bryophyta (Moose)																	
Sphagnum spec. (Torfmoos)	7	d		M													
Anzahl Rote Liste Arten														2		3	
Anzahl Arten														8			

MS: Mengensystem; M: Mengenangabe, W: Bewertung der Art (FFH-Monitoring), Vs: Vegetationsschicht, St: Status, PA: Autor Phänologie; Ph: Phänologie, Sz: Soziabilität, VS: Vitalitätssystem; V: Vitalität, G: Geschlecht, cf: unsichere Bestimmung, §: Schutz nach BNatSchG, HH: Rote Liste Hamburg, Nds: Rote Liste Niedersachsen, SH: Rote Liste Schleswig-Holstein, D: Rote Liste Deutschland