

Erhebungsbogen

B

Projekt	Biotopkartierung Hamburg	Interne Nr.	136377
		DK5 DK5-GK	7048
		DK5 - Name	Lemsa hl-Mellingstedt-West
Handlungsbedarf	Nein	Biotop-Nr. alt	285
Bearbeitung	BRA	Kartierung	27.08.2019
Räumliche Abbildung	Fläche	Fläche / Länge [m²/m]	9850,6772
Anzahl Abschnitte	2	Breite (lineare Abb.) [m]	

Gesetzlicher Schutz kein gesetzl. Schutz **kein gesetzlich geschütztes Biotop** **Schutz nur teilweise** **Nein**

Gesamtbewertung	6	Wertvoll
– Alter	7	Biotop hohen Alters, 100 bis 200 Jahre
– Belastungsgrad	6	Flächenhaft geringe oder örtlich stärkere oder Vorbelastung mit deutlichem Einfluß
– Ökolog. Funktion	6	Hohe Bedeutung in einem Biotopkomplex, für den lokalen Biotopverbund oder als Puffer
– Seltenheit	6	Seltener Biotoptyp, ohne seltene oder bedrohte Pflges., ungesättigtes Artenspektrum, reliktsche RL-Arten

Bestandsbeschreibung

Pioniergehölze am Rand des Golfplatzes, die vermutlich größtenteils spontan entstanden sind. Dem teilweise mageren Untergrund entsprechend gibt es größere Anteile von Espe, die Stammdicken um bis zu 40 cm erreicht und Wuchshöhen um knapp 20 m, in feuchteren Teilbereichen auch etwas Schwarzerle, die etwas geringere Stammdurchmesser und Höhen erreicht. Am Boden ist die Strauchschicht gegenwärtig noch mäßig ausgebildet, es gibt Jungwuchs von den Bäumen, etwas Weißdorn und in den Randbereichen - auch im Inneren - etwas größere Bestände von Himbeere. Im Inneren verläuft z.T. ein ehemaliger Graben, der jedoch sehr weit ausgetrocknet und verlandet ist und nur noch flach im Gelände erkennbar, ohne größere Funktionen. In belichteten Bereichen geht die Saumvegetation in Brennesselfluren über. Teilweise ist anhand der Gräser erkennbar, dass der Wald noch verhältnismäßig jung ist und aus ähnlichen Brachflächen hervorgegangen ist wie die benachbarten Flächen. Die Gehölze sind durch abgelagerten Astschnitt und Totholz relativ strukturreich.

Da der Biotop nicht mit landwirtschaftlichen Nutzflächen im Kontakt steht besteht kein Schutz gemäß § 30 BNatSchG in Verbindung mit § 14 HmbBNatSchAG

Vorkommen an Biotoptypen

1	TF	Typ	HF	F.Anteil
2	BTYP	Biotoptyp		- gesetzl. Grundl.
3	Zusatz	Zusatz zum Biotoptypen		
4	LRT	Lebensraumtyp		
1	1		Ja	100 %
2	HGM	Naturnahes Gehölz mittlerer Standorte (2018)		(§ 14 (2) 2.3)

Räumliche Lage

Lagebeschreibung	Nordwestlich des Golfplatzes, südlich Eichelhäherkamp, östlich der Mellingbek		
Nachbarnutzung/en	Sukzessionsflächen, Golfplatz		
Rechtswert (X)	571238	Hochwert (Y)	5948410
Bezirk	Wandsbek	Naturraum	Alstertal (696.02)
Stadtteil (OT-Nr.)	Lemsa hl-Mellingstedt (521)	Gemarkung	Lemsa hl-Mellingstedt (533)
Digitaler Grünplan	<input type="checkbox"/> Hafengesamtgebiet	<input type="checkbox"/> Ramsargebiet	<input type="checkbox"/> EG-Vogelschutzgeb.
Ausgleichsflächen	<input checked="" type="checkbox"/> Biosphärenreservat	<input type="checkbox"/> Nationalpark	<input type="checkbox"/>
NSG / ND / LSG	LSG Duvenstedt, Bergstedt, Lemsa hl-Mellingstedt, Volksdorf und Rahlstedt [HH-2009 / Anteil: 100%]		
FFH-GEBIET			
Wasserschutzgebiet			

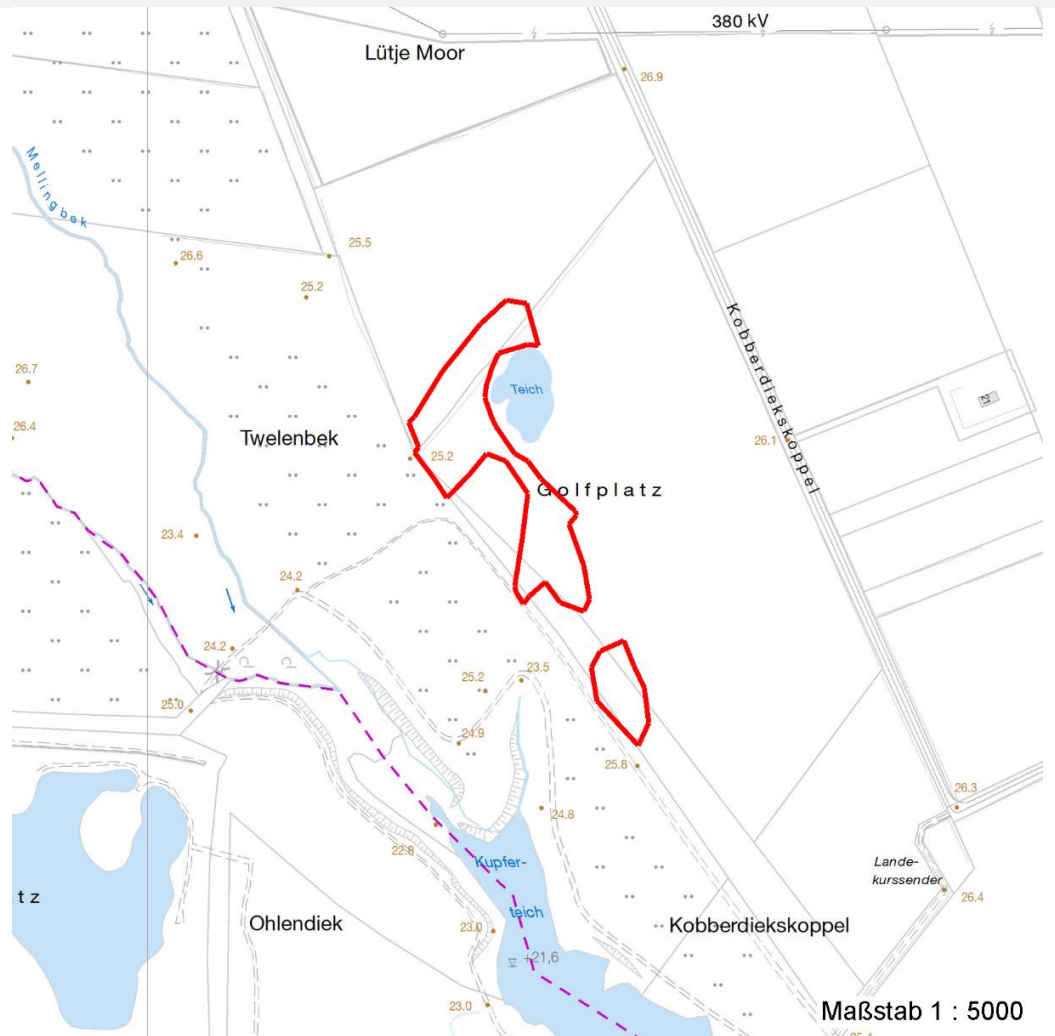
Erhebungsbogen

B

Projekt	Biotopkartierung Hamburg	Interne Nr.	136377
		DK5 DK5-GK	7048
		DK5 - Name	Lemsahl-Mellingstedt-West
Handlungsbedarf	Nein	Biotop-Nr. alt	285
Bearbeitung	BRA	Kartierung	27.08.2019
Räumliche Abbildung	Fläche	Fläche / Länge [m²/m]	9850,6772
Anzahl Abschnitte	2	Breite (lineare Abb.) [m]	

Räumliche Lage

Karte



Weitere Erhebungsbögen

Interne Nr.	Interne Nr. Zuordnung	DK5	Biotop-Nr.	Kartierung	Zuordnung	DK5 (GK)	Biotop-Nr. (alt)
136377	45027	7048	78	16.06.2011	/	7050	97
136377	45017	7048	79	16.06.2011	/	7050	98
136377	44954	7048	80	16.06.2011	/	7050	99
136377	44787	7048	85	16.06.2011	/	7050	104
136377	44749	7048	130	02.09.2011	/	7050	10011

Zuordnung: N = nachfolgende Kartierung, K = weitere Kartierungen (zeitlich vorher oder nachher)

Foto

Interne Nr.	Index	Dateiname	Aufnahmerichtung
74014	0	7048_285_270819_1.JPG	
74015	0	7048_285_270819_3.JPG	
74016	0	7048_285_270819_2.JPG	

25.08.2021

Erhebungsbogen

B

Projekt	Biotopkartierung Hamburg	Interne Nr.	136377
		DK5 DK5-GK	7048
		DK5 - Name	Lemsahl-Mellingstedt-West
Handlungsbedarf	Nein	Biotop-Nr. alt	285
Bearbeitung	BRA	Kartierung	27.08.2019
Räumliche Abbildung	Fläche	Fläche / Länge [m²/m]	9850,6772
Anzahl Abschnitte	2	Breite (lineare Abb.) [m]	

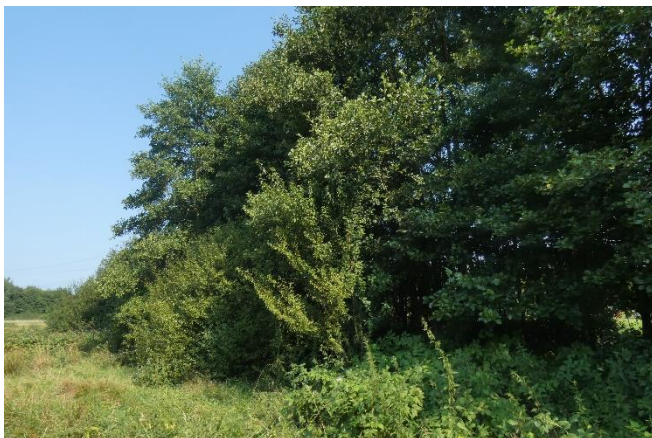
Weitere Angaben

Merkmal	Wert
Auswertung	
Gefährdung/ Einflüsse	Keine.
Wertgesichtspunkte	Natürliche Entwicklung, wertvoller Biotopkomplex im Zusammenhang mit benachbarten Sukzessionsflächen.
zoologisch bedeutsame Strukturen	Dichte Gehölzstruktur Totholz
Bedeutung für Tiergruppe	Amphibien, Überwinterungsbiotop Vögel Amphibien, Sommerquartiere Insekten, allgemein Großsäuger Kleinsäuger
Maßnahmen	Weiter der Sukzession überlassen, keine weiteren Maßnahmen.

Foto

Fotodatei 7048_285_270819_1.JPG

Bildbeschreibung
Aufnahmerichtung



Fotodatei 7048_285_270819_2.JPG

Bildbeschreibung
Aufnahmerichtung

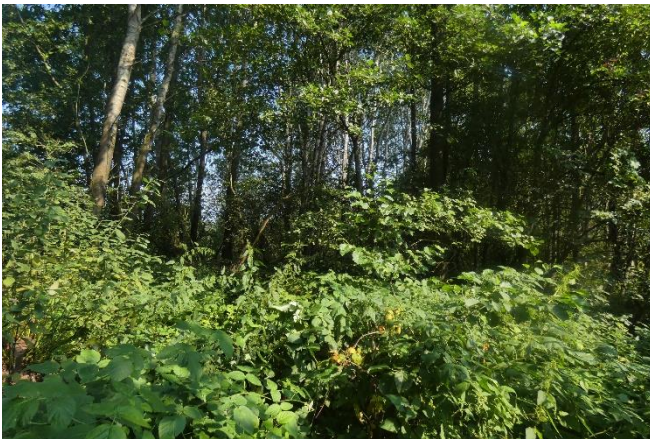


Projekt	Biotopkartierung Hamburg	Interne Nr.	136377
		DK5 DK5-GK	7048
		DK5 - Name	Lemsahl-Mellingstedt-West
Handlungsbedarf	Nein	Biotop-Nr. alt	285
Bearbeitung	BRA	Kartierung	27.08.2019
Räumliche Abbildung	Fläche	Fläche / Länge [m²/m]	9850,6772
Anzahl Abschnitte	2	Breite (lineare Abb.) [m]	

Foto

Fotodatei 7048_285_270819_3.JPG
Bildbeschreibung
Aufnahmerichtung

Fotodatei
Bildbeschreibung
Aufnahmerichtung



Teilflächenbeschreibung

Teilflächentyp		Teilflächen-Nr.	1
Biotoptyp	Naturnahes Gehölz mittlerer Standorte (2018)	Biotoptyp	HGM
- Zusatz		- gesetzl. Grundl.	(§ 14 (2) 2.3)
FFH-LRT		FFH-LRT	
Beschreibung		Entw.potential LRT	
		Hauptfläche	Ja
		Flächenanteil	100 %
		FFH-Unters.Fläche	Nein
		Saatgutfläche	Nein

Weitere Angaben

Merkmal	Wert
Boden	
Feuchte	6 - mäßig feucht und wechselfeucht
Reaktion	6 - schwach sauer
Stickstoffgehalt	6 - mäßig stickstoffarm bis stickstoffreich
Standort, Relief	
Belichtung	6 - halbsonnig bis halbschattig
Veg. - Zeigerwerte	
Anz. Wechselfeuchtezeiger	4
Anz. Überschwemmungsz.	2
Anz. Magerkeitszeiger (N < 4)	3
Anteil Magerkeitszeiger (N < 4)	7 %
Veg. - Soziologie	
BfN Schlüssel	19 - Artemisietea (Ausdauernde Stickstoff-Krautfluren) 48 - Querc-Fagetea (Reiche Laubwälder und Gebüsche) 48.0.01 - Prunetalia (Waldmantel-Gebüsche und Hecken)

Projekt	Biotopkartierung Hamburg	Interne Nr.	136377
		DK5 DK5-GK	7048
		DK5 - Name	Lemsahl-Mellingstedt-West
Handlungsbedarf	Nein	Biotop-Nr. alt	285
Bearbeitung	BRA	Kartierung	27.08.2019
Räumliche Abbildung	Fläche	Fläche / Länge [m²/m]	9850,6772
Anzahl Abschnitte	2	Breite (lineare Abb.) [m]	
		Kopie	Nein