

Erhebungsbogen

B

Projekt	Biotopkartierung Hamburg	Interne Nr.	136338
		DK5 DK5-GK	7048
		DK5 - Name	Lemsahl-Mellingstedt-West
Handlungsbedarf	Nein	Biotop-Nr. alt	273
Bearbeitung	BRA	Kartierung	25.06.2019
Räumliche Abbildung	Fläche	Fläche / Länge [m²/m]	14062,5023
Anzahl Abschnitte	1	Breite (lineare Abb.) [m]	

Gesetzlicher Schutz	§ 30 (2) 2.5 Binsen- und seggenreiche Nasswiesen	Schutz nur teilweise	Nein
----------------------------	---	-----------------------------	-------------

Gesamtbewertung	6	Wertvoll
– Alter	7	Biotop hohen Alters, 100 bis 200 Jahre
– Belastungsgrad	5	Flächenhaft mittlere oder örtlich starke Belastung
– Ökolog. Funktion	6	Hohe Bedeutung in einem Biotopkomplex, für den lokalen Biotopverbund oder als Puffer
– Seltenheit	5	Seltener Biotoptyp, floristisch stark verarmt, ohne seltener Pflges. od. verbr. artenreicher Biotoptyp

Bestandsbeschreibung

Unterer Teil einer Pferdeweide, mit dauerhafter Weidenutzung, etwas uneben. Über große Flächen entwässert über teils weit eingeschnittenen und breite Gräben, die in Richtung auf das benachbarte Moor bzw. den am Waldrand verlaufenden Graben, der zum Quellbereich der Mellingbek gehört, entwässern. Die Fläche Teil der ehemaligen Moorfläche, der Boden ist tiefschwarz, weich, schwingend und torfig. Das Gebiet wird durch die Gräben und 2 angelegte Kleingewässer mit Wasserführung ca.30 bis 40 cm unter Flur entwässert. Der Aufwuchs ist dennoch von feuchtezeigenden Arten dominiert: es gibt hohe Anteile von Flatterbinsen, Wiesensegge, Wiesenklees und Sumpf-Hornklee. Der Aufwuchs ist mäßig wüchsig, in Teilen bis 60 cm hoch, oft nur 40 cm hoch, aber recht dicht. Struktureich und mäßig artenreich. Es handelt sich vermutlich um altes, bisher nicht umgebrochenes Grünland.

Vorkommen an Biototypen

1	TF	Typ	HF	F.Anteil
2	BTYP	Biototyp		- gesetzl. Grundl.
3	Zusatz	Zusatz zum Biototypen		
4	LRT	Lebensraumtyp		
1	1		Ja	90 %
2	GFF	Flutrasen (2018)		§ 30 (2) 2.5
1	2			10 %
2	FGM	Graben mit mittlerer Nährstoffgehalte mit Stillgewässercharakter (2018)		(§ 30 (2) 1.2)

Räumliche Lage

Lagebeschreibung	Quellbereich der Mellingbek		
Nachbarnutzung/en	Weitere Grünlandflächen, teils Grünlandbrachen, Kleingewässer und Bruchwald		
Rechtswert (X)	570795	Hochwert (Y)	5949073
Bezirk	Wandsbek	Naturraum	Alstertal (696.02)
Stadtteil (OT-Nr.)	Lemsahl-Mellingstedt (521)	Gemarkung	Lemsahl-Mellingstedt (533)
Digitaler Grünplan	<input type="checkbox"/> Hafengesamtgebiet	<input type="checkbox"/> Ramsargebiet	<input type="checkbox"/> EG-Vogelschutzgeb.
Ausgleichsflächen	<input type="checkbox"/> Biosphärenreservat	<input type="checkbox"/> Nationalpark	<input type="checkbox"/>
NSG / ND / LSG	NSG Wittmoor [HH-504 / Anteil: 100%]		
FFH-GEBIET			
Wasserschutzgebiet			

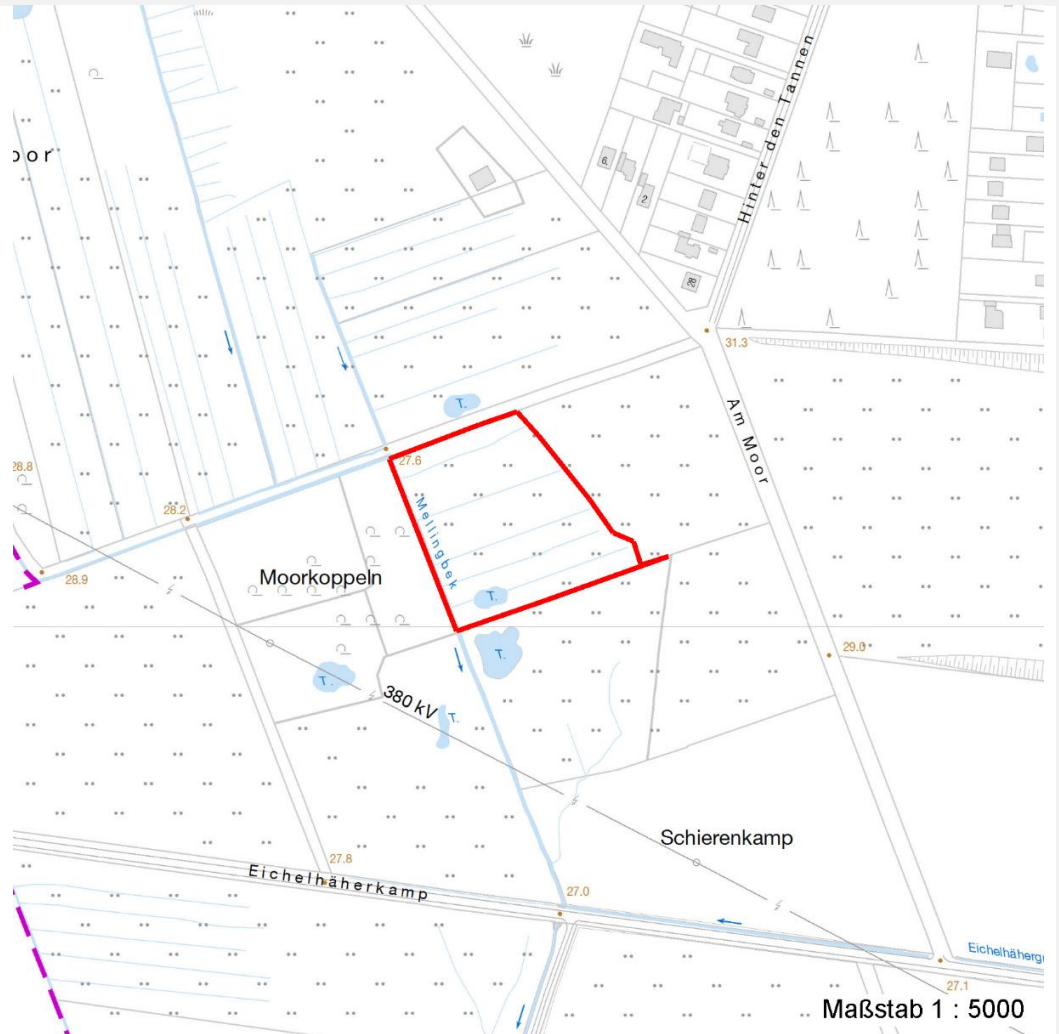
Erhebungsbogen

B

Projekt	Biotopkartierung Hamburg		Interne Nr.	136338
			DK5 DK5-GK	7048
			DK5 - Name	Lemsahl-Mellingstedt-West
Handlungsbedarf	Nein		Biotop-Nr. alt	273
Bearbeitung	BRA	Kopie	Nein	Kartierung
Räumliche Abbildung	Fläche			25.06.2019
Anzahl Abschnitte	1			Fläche / Länge [m²/m]
				14062,5023
				Breite (lineare Abb.) [m]

Räumliche Lage

Karte



Weitere Erhebungsbögen

Interne Nr.	Interne Nr. Zuordnung	DK5	Biotop-Nr.	Kartierung	Zuordnung	DK5 (GK)	Biotop-Nr. (alt)
136338	44892	7048	90	20.05.2011	/	7050	110
136338	45088	7048	92	30.07.2011	/	7050	112
136338	44841	7048	169	20.05.2011	/	7050	10064
136338	44875	7048	170	20.05.2011	/	7050	10065

Zuordnung: N = nachfolgende Kartierung, K = weitere Kartierungen (zeitlich vorher oder nachher)

Foto

Interne Nr.	Index	Dateiname	Aufnahmerichtung
73926	0	7048_273_250619_1.JPG	
73927	0	7048_273_250619_2.JPG	
73928	0	7048_273_250619_3.JPG	
73929	0	7048_273_250619_4.JPG	

25.08.2021

Projekt	Biotopkartierung Hamburg		Interne Nr.	136338
			DK5 DK5-GK	7048
			DK5 - Name	Lemsahl-Mellingstedt-West
Handlungsbedarf	Nein		Biotop-Nr. alt	273
Bearbeitung	BRA	Kopie	Nein	Kartierung
Räumliche Abbildung	Fläche			25.06.2019
Anzahl Abschnitte	1			Fläche / Länge [m²/m]
				14062,5023
				Breite (lineare Abb.) [m]

Foto			
Interne Nr.	Index	Dateiname	Aufnahmerichtung
73930	0	7048_273_250619_5.JPG	

Weitere Angaben	
Merkmal	Wert
Auswertung	
Gefährdung/ Einflüsse	Dauerhafte Beweidung führt hier zur Vermehrung der Binsen im Gebiet und lässt das Feuchtwiesen-Potenzial etwas zurücksinken, auch die Entwässerung über die Gräben und Kleingewässer vermindert das Feuchtwiesen-Potenzial; Niedermoorböden werden entwässert, CO ₂ wird freigesetzt
Wertgesichtspunkte	Altes Grünland mit Niedermooruntergrund und großem Potenzial zur Vernässung und für die Förderung seltener Pflanzenarten
Maßnahmen	Bei Fortsetzung der aktuellen Grünlandnutzung sollte die Entwässerung etwas vermindert und die Beweidung eingestellt werden. Der untere Teil der Wiesen ist nicht trittfest und für Beweidung nicht geeignet. Hier sollte bevorzugt eine Wiesennutzung erfolgen. Die Schnitttermine können dabei der Befahrbarkeit der Fläche angeglichen werden. In jedem Fall ist eine geregelte Wiesennutzung vorzunehmen und von Pflegeschnitten insbesondere dem Mulchen abzuraten. Im Rahmen einer langfristigen und großflächigeren Konzeption kann die Wiesennutzung jedoch auch vollständig aufgegeben werden und der gesamte Bereich so weit wie möglich vernässt werden, um das ehemalige Moor zu regenerieren. In jedem Fall dürfen die Gräben nur mäßig unterhalten werden um Eingriffe nach § 30 BNatSchG in Verbindung mit § 14 HmbBNatSchAG zu vermeiden.

Foto			
Fotodatei	Bildbeschreibung	Fotodatei	Bildbeschreibung
7048_273_250619_1.JPG		7048_273_250619_2.JPG	
	Aufnahmerichtung		Aufnahmerichtung



Erhebungsbogen

B

Projekt	Biotopkartierung Hamburg	Interne Nr.	136338
		DK5 DK5-GK	7048
		DK5 - Name	Lemsahl-Mellingstedt-West
Handlungsbedarf	Nein	Biotop-Nr. alt	273
Bearbeitung	BRA	Kartierung	25.06.2019
Räumliche Abbildung	Fläche	Fläche / Länge [m²/m]	14062,5023
Anzahl Abschnitte	1	Breite (lineare Abb.) [m]	

Foto

Fotodatei 7048_273_250619_3.JPG

Bildbeschreibung
Aufnahmerichtung



Fotodatei 7048_273_250619_4.JPG

Bildbeschreibung
Aufnahmerichtung



Teilflächenbeschreibung

Teilflächentyp		Teilflächen-Nr.	1
Biotoptyp	Flutrasen (2018)	Biotoptyp	GFF
- Zusatz		- gesetzl. Grundl.	§ 30 (2) 2.5
FFH-LRT		FFH-LRT	
Beschreibung		Entw.potential LRT	
		Hauptfläche	Ja
		Flächenanteil	90 %
		FFH-Unters.Fläche	Nein
		Saatgutfläche	Nein

Weitere Angaben

Merkmal	Wert
Veg. - Soziologie BfN Schlüssel	30.0.01 - Molinietalia caeruleae (Feuchtwiesen) 19 - Artemisietea (Ausdauernde Stickstoff-Krautfluren) 21.0.01 - Agrostietalia stoloniferae (Flut- und Feuchtpionierassen) 29 - Scheuchzerio-Caricetea fuscae (Kleinseggen-Zwischenmoore und -Sumpfrasen)

Projekt	Biotopkartierung Hamburg		Interne Nr.	136338
			DK5 DK5-GK	7048
			DK5 - Name	Lemsahl-Mellingstedt-West
Handlungsbedarf	Nein		Biotop-Nr. alt	273
Bearbeitung	BRA	Kopie	Nein	Kartierung
Räumliche Abbildung	Fläche			25.06.2019
Anzahl Abschnitte	1			Fläche / Länge [m²/m]
				14062,5023
				Breite (lineare Abb.) [m]

Zeigerwerte der Pflanzenartenliste (Auswertung)

Standort	Belichtung	halbsonnig	7,1
Boden	Feuchte	feucht	7
	Stickstoff (N)	mäßig stickstoffarm bis stickstoffreich	6
	Reaktion	mäßig sauer	5,2
Vegetation	Mahdverträglichkeit	mäßig bis gut schnittverträglich (erster Schnitt nicht vor Mitte Juni)	6,4
Zeigerwerte	Futterwert	mäßige Futterqualität	4,3
	Wechselfeuchteanzeiger		8
	Giftpflanzen		1
	Überschw.anzeiger		4

Pflanzenartenliste

Gruppe / Pflanzenart	MS	M	W	Vs	St	PA	Ph	Sz	VS	V	G	cf	§	Rote Liste			
														HH	ND	SH	D
Tracheobionta (Gefäßpflanzen)																	
Agrostis capillaris (Rotes Straußgras)	7	z	-	-							-						
Ajuga reptans (Kriechender Günsel)	7	w	-	-							-						
Alopecurus geniculatus (Knick-Fuchsschwanz)	7	w	-	-							-						
Alopecurus pratensis (Wiesen-Fuchsschwanz)	7	w	-	-							-						
Anthoxanthum odoratum (Gewöhnliches Ruchgras)	7	h	-	-							-						
Cardamine pratensis (Wiesen-Schaumkraut)	7	w	-	-							-				V		
Carex hirta (Behaarte Segge)	7	w	-	-							-						
Carex leporina (Hasenfuß-Segge)	7	w	-	-							-						
Carex nigra (Wiesen-Segge)	7	z	-	-							-		V		V		
Carex x elytroides (Bastard-Segge)	7	w	-	-							-				V D		
Festuca arundinacea (Rohr-Schwingel)	7	w	-	-							-						
Festuca pratensis (Wiesen-Schwingel)	7	h	-	-							-						
Galium palustre (Sumpf-Labkraut)	7	w	-	-							-						
Glechoma hederacea (Gundermann)	7	w	-	-							-						
Glyceria fluitans (Flutender Schwaden)	7	h	-	-							-						
Holcus lanatus (Wolliges Honiggras)	7	w	-	-							-						
Juncus acutiflorus (Spitzblütige Binse)	7	z	-	-							-		3		3		
Juncus articulatus (Glieder-Binse)	7	z	-	-							-						
Juncus effusus (Flatter-Binse)	7	w	-	-							-						
Lotus pedunculatus (Sumpf-Hornklee)	7	z	-	-							-				V		
Lychnis flos-cuculi (Kuckucks-Lichtnelke)	7	w	-	-							-				3		
Persicaria hydropiper (Wasserpfeffer)	7	w	-	-							-						
Phleum pratense (Wiesen-Lieschgras)	7	w	-	-							-						
Plantago major major (Großer Wegerich)	7	w	-	-							-						
Poa trivialis (Gewöhnliches Rispengras)	7	h	-	-							-						
Potentilla anserina (Gänse-Fingerkraut)	7	w	-	-							-						
Ranunculus acris (Scharfer Hahnenfuß)	7	w	-	-							-						
Ranunculus repens (Kriechender Hahnenfuß)	7	h	-	-							-						
Rumex acetosa (Großer Sauerampfer)	7	w	-	-							-						
Rumex crispus (Krauser Ampfer)	7	z	-	-							-						
Rumex obtusifolius (Stumpfbältriger Ampfer)	7	z	-	-							-						
Stellaria alsine (Bach-Sternmiere)	7	w	-	-							-		3				
Trifolium repens (Weiß-Klee)	7	h	-	-							-						
Urtica dioica (Große Brennessel)	7	w	-	-							-						
Vicia cracca (Vogel-Wicke)	7	w	-	-							-						

Erhebungsbogen

B

Projekt	Biotopkartierung Hamburg		Interne Nr.	136338	
			DK5 DK5-GK	7048	
			DK5 - Name	Lemsahl-Mellingstedt-West	
Handlungsbedarf	Nein		Biotop-Nr. alt	273	
Bearbeitung	BRA	Kopie	Nein	Kartierung	25.06.2019
Räumliche Abbildung	Fläche			Fläche / Länge [m²/m]	14062,5023
Anzahl Abschnitte	1			Breite (lineare Abb.) [m]	

Pflanzenartenliste

Gruppe / Pflanzenart	MS	M	W	Vs	St	PA	Ph	Sz	VS	V	G	cf	§	Rote Liste			
														HH	ND	SH	D
Anzahl Rote Liste Arten														3	6	1	
Anzahl Arten														35			

MS: Mengensystem; M: Mengenangabe, W: Bewertung der Art (FFH-Monitoring), Vs: Vegetationsschicht, St: Status, PA: Autor Phänologie; Ph: Phänologie, Sz: Soziabilität, VS: Vitalitätssystem; V: Vitalität, G: Geschlecht, cf: unsichere Bestimmung, §: Schutz nach BNatSchG, HH: Rote Liste Hamburg, Nds: Rote Liste Niedersachsen, SH: Rote Liste Schleswig-Holstein, D: Rote Liste Deutschland

Teilflächenbeschreibung

Teilflächentyp		Teilflächen-Nr.	2
Biotoptyp	Graben mittlerer Nährstoffgehalte mit Stillgewässercharakter (2018)	Biotoptyp	FGM
- Zusatz		- gesetzl. Grundl.	(§ 30 (2) 1.2)
FFH-LRT		FFH-LRT	
Beschreibung		Entw.potential LRT	
		Hauptfläche	
		Flächenanteil	10 %
		FFH-Unters.Fläche	Nein
		Saatgutfläche	Nein

Zeigerwerte der Pflanzenartenliste (Auswertung)

Standort	Belichtung	halbsonnig	7
Boden	Feuchte	naß	7,9
	Stickstoff (N)	mäßig bis stickstoffarm	4,3
	Reaktion	mäßig sauer bis sauer	4,1
Vegetation	Mahdverträglichkeit	mäßig schnittverträglich (erster Schnitt nicht vor 1. Juli)	4,8
Zeigerwerte	Futterwert	sehr geringwertiges Futter	2,1
	Wechselfeuchteanzeiger		4
	Giftpflanzen		0
	Überschw.anzeiger		2

Pflanzenartenliste

Gruppe / Pflanzenart	MS	M	W	Vs	St	PA	Ph	Sz	VS	V	G	cf	§	Rote Liste			
														HH	ND	SH	D
Tracheobionta (Gefäßpflanzen)																	
Agrostis canina (Hunds-Straußgras)	7	z		-	-						-			3		3	
Agrostis stolonifera (Ausläufer-Straußgras)	7	w		-	-						-						
Carex leporina (Hasenfuß-Segge)	7	w		-	-						-						
Cerastium holosteoides (Gewöhnliches Hornkraut)	7	w		-	-						-						
Cirsium palustre (Sumpf-Kratzdistel)	7	w		-	-						-						
Epilobium spec. (Weidenröschen)	7	w		-	-						-						
Galeopsis tetrahit (Gewöhnlicher Hohlzahn)	7	w		-	-						-						
Galium palustre (Sumpf-Labkraut)	7	z		-	-						-						
Juncus effusus (Flatter-Binse)	7	z		-	-						-						

Erhebungsbogen

B

Projekt	Biotopkartierung Hamburg		Interne Nr.	136338
			DK5 DK5-GK	7048
			DK5 - Name	Lemsahl-Mellingstedt-West
Handlungsbedarf	Nein		Biotop-Nr. alt	273
Bearbeitung	BRA	Kopie	Nein	Kartierung
Räumliche Abbildung	Fläche			25.06.2019
Anzahl Abschnitte	1			Fläche / Länge [m²/m]
				14062,5023
				Breite (lineare Abb.) [m]

Pflanzenartenliste

Gruppe / Pflanzenart	MS	M	W	Vs	St	PA	Ph	Sz	VS	V	G	cf	§	Rote Liste			
														HH	ND	SH	D
Lotus pedunculatus (Sumpf-Hornklee)	7	z		-	-						-						V
Myosotis laxa (Rasen-vergissmeinnicht)	7	w		-	-						-					D	3
Potentilla anserina (Gänse-Fingerkraut)	7	w		-	-						-						
Rumex crispus (Krauser Ampfer)	7	w		-	-						-						
Rumex obtusifolius (Stumpflättriger Ampfer)	7	w		-	-						-						
Stellaria alsine (Bach-Sternmiere)	7	z		-	-						-					3	
Typha latifolia (Breitblättriger Rohrkolben)	7	w		-	-						-						
Anzahl Rote Liste Arten														3	3		
Anzahl Arten														16			

MS: Mengensystem; M: Mengenangabe, W: Bewertung der Art (FFH-Monitoring), Vs: Vegetationsschicht, St: Status, PA: Autor Phänologie; Ph: Phänologie, Sz: Soziabilität, VS: Vitalitätssystem; V: Vitalität, G: Geschlecht, cf: unsichere Bestimmung, §: Schutz nach BNatSchG, HH: Rote Liste Hamburg, ND: Rote Liste Niedersachsen, SH: Rote Liste Schleswig-Holstein, D: Rote Liste Deutschland