

Erhebungsbogen

B

Projekt	Biotopkartierung Hamburg		Interne Nr.	44797
			DK5 DK5-GK	7048 7050
			DK5 - Name	Lemsahl-Mellingstedt-West
Handlungsbedarf	Nein		Biotop-Nr. alt	26 32
Bearbeitung	NET	Kopie Nein	Kartierung	05.08.2004
Räumliche Abbildung	Fläche		Fläche / Länge [m²/m]	36172,7077
Anzahl Abschnitte	1		Breite (lineare Abb.) [m]	

Gesetzlicher Schutz	_ kein gesetzl. Schutz kein gesetzlich geschütztes Biotop	Schutz nur teilweise	Nein
----------------------------	--	-----------------------------	-------------

Gesamtbewertung	5	Noch wertvoll, gut entwicklungsfähig
- Alter	5	Biotop mittleren Alters, 20 bis 50 Jahre
- Belastungsgrad	4	Flächenhaft deutliche Belastung ohne nachh. Schäden
- Ökolog. Funktion	5	Bedeutung in einem Biotopkomplex, für den lokalen Biotopverbund oder als Puffer
- Seltenheit	4	Verbr. Biotoptyp ohne biototypische Artenvielfalt, Ubiquisten

Bestandsbeschreibung

Mischwald auf einem bodensauren Standort mit Sand-Birken, Hainbuchen, Lärche, Kiefern, Stieleichen u. a., überwiegend Stammstärke 2. Eingebettet ist ein Fichten-Reinbestand ohne Unterwuchs. Die Baumschicht ist vor allem dort wo Lärchen und Kiefern wachsen sehr licht, so dass sich in vielen Bereichen eine dichte, hohe Krautschicht entwickelt hat, die vielfach aus Brombeeren und Himbeeren besteht. Die Strauchschicht ist eher schwach entwickelt, hier ist Holunder häufig.

Vorkommen an Biototypen

1	TF	Typ	HF	F.Anteil
2	BTYP	Biototyp		- gesetzl. Grundl.
3	Zusatz	Zusatz zum Biototypen		
4	LRT	Lebensraumtyp		
1	1		Ja	80 %
2	WY	Sonstiger Mischwald, naturfern (2000)		
3	2	schwaches bis mittleres Baumholz, Brusthöhendurchmesser 13 - < 50 cm (2)		
1	2			20 %
2	WZF	Fichtenforst (2000)		
3	1	Stangenholz, Brusthöhendurchmesser 7 - <13 cm (1)		

Räumliche Lage

Lagebeschreibung	Östlich der Straße "Hinter den Tannen"		
Nachbarnutzung/en	Wohnen		
Rechtswert (X)	571047	Hochwert (Y)	5949330
Bezirk	Wandsbek	Naturraum	Geestplatten westlich der Alster (696.01)
Stadtteil (OT-Nr.)	Lemsahl-Mellingstedt (521)	Gemarkung	Lemsahl-Mellingstedt (533)
Digitaler Grünplan	<input type="checkbox"/> Hafengesamtgebiet	<input type="checkbox"/> Ramsargebiet	<input type="checkbox"/> EG-Vogelschutzgeb.
Ausgleichsflächen NSG / ND / LSG	<input type="checkbox"/> Biosphärenreservat	<input type="checkbox"/> Nationalpark	<input type="checkbox"/>
FFH-GEBIET	LSG Duvenstedt, Bergstedt, Lemsahl-Mellingstedt, Volksdorf und Rahlstedt [HH-2009 / Anteil: 100%]		
Wasserschutzgebiet			

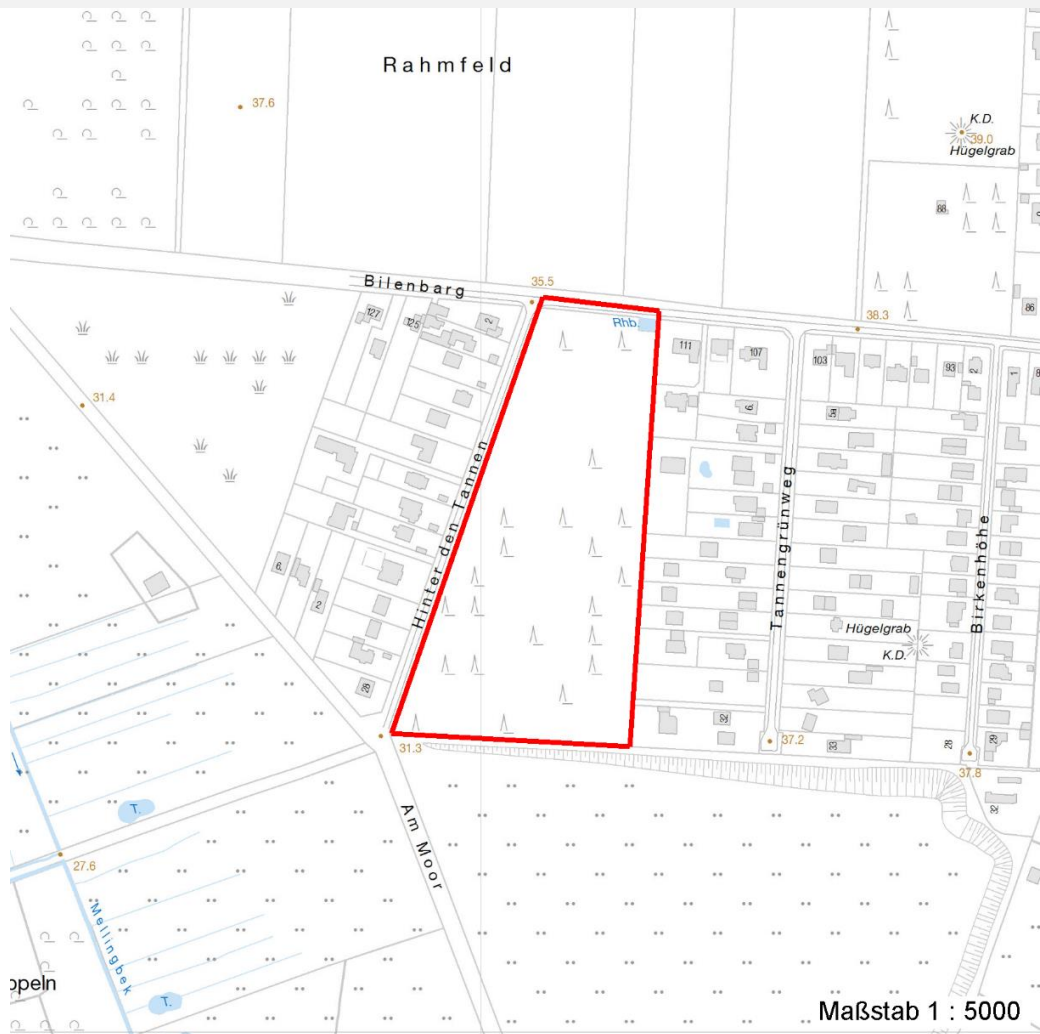
Erhebungsbogen

B

Projekt	Biotopkartierung Hamburg	Interne Nr.	44797
		DK5 DK5-GK	7048 7050
		DK5 - Name	Lemsahl-Mellingstedt-West
Handlungsbedarf	Nein	Biotop-Nr. alt	26 32
Bearbeitung	NET	Kartierung	05.08.2004
Räumliche Abbildung	Fläche	Fläche / Länge [m²/m]	36172,7077
Anzahl Abschnitte	1	Breite (lineare Abb.) [m]	

Räumliche Lage

Karte



Weitere Erhebungsbögen

Interne Nr.	Interne Nr. Zuordnung	DK5	Biotop-Nr.	Kartierung	Zuordnung	DK5 (GK)	Biotop-Nr. (alt)
44797	44799	7048	26	15.09.1995	K	7050	32
44797	44798	7048	26	02.09.2011	K	7050	32

Zuordnung: N = nachfolgende Kartierung, K = weitere Kartierungen (zeitlich vorher oder nachher)

Foto

Interne Nr.	Index	Dateiname	Aufnahmerichtung
7572	0	7048_26_050804_1.JPG	

Weitere Angaben

Merkmal	Wert
---------	------

Auswertung

14.04.2020

Erhebungsbogen

B

Projekt	Biotopkartierung Hamburg	Interne Nr.	44797
		DK5 DK5-GK	7048 7050
		DK5 - Name	Lemsahl-Mellingstedt-West
Handlungsbedarf	Nein	Biotop-Nr. alt	26 32
Bearbeitung	NET	Kartierung	05.08.2004
Räumliche Abbildung	Fläche	Fläche / Länge [m²/m]	36172,7077
Anzahl Abschnitte	1	Breite (lineare Abb.) [m]	

Weitere Angaben

Merkmal	Wert
Gefährdung / Einflüsse	Hoher Anteil nicht heimischer Pflanzen Starke negative Einflüsse von außen
Wertgesichtspunkte	Entwicklungspotenzial Naturnahes Element in beeinträchtigter Umgebung
Ziele der Entwicklung	Naturnaher Laubwald
Maßnahmen	Beseitigung von Müll / Gartenabfällen - 1.11 Beseitigung von Zierpflanzen - 1.8 Waldumbau zu standorttypischem, naturnahe Laubwald - 9.3

Foto

Fotodatei 7048_26_050804_1.JPG
Bildbeschreibung
Aufnahmerichtung

Fotodatei
Bildbeschreibung
Aufnahmerichtung



Teilflächenbeschreibung

Teilflächentyp		Teilflächen-Nr.	1
Biotoptyp	Sonstiger Mischwald, naturfern (2000)	Biotoptyp	WY
- Zusatz	schwaches bis mittleres Baumholz, Brusthöhendurchmesser 13 - < 50 cm (2)	- gesetzl. Grundl.	
FFH-LRT		FFH-LRT	
Beschreibung	Standort: Substrat: Erde (natürlich)	Entw.potential LRT	
		Hauptfläche	Ja
		Flächenanteil	80 %
		FFH-Unters.Fläche	Nein
		Saatgutfläche	Nein

Erhebungsbogen

B

Projekt	Biotopkartierung Hamburg		Interne Nr.	44797
			DK5 DK5-GK	7048 7050
			DK5 - Name	Lemsahl-Mellingstedt-West
Handlungsbedarf	Nein		Biotop-Nr. alt	26 32
Bearbeitung	NET	Kopie	Nein	Kartierung
Räumliche Abbildung	Fläche			05.08.2004
Anzahl Abschnitte	1			Fläche / Länge [m²/m]
				36172,7077
				Breite (lineare Abb.) [m]

Weitere Angaben

Merkmal	Wert
Boden	
Feuchte	6 - mäßig feucht und wechselfeucht
Stickstoffgehalt	3 - stickstoffarm
Standort, Relief	
Relief	eben
Neigung - Gelände	N0 - nicht geneigt (<2 %)
Ausrichtung	FL - flach, keine Exposition
Belichtung	5 - halbschattig
Luft	keine Besonderheiten
Veg. - Deckg./Ant.	
Gesamt	100 %
1. Baumschicht	70 %
Strauchschicht	20 %
1. Krautschicht	80 %
Veg. - Höhe	
Gesamt, durchschn.	16.00 m

Zeigerwerte der Pflanzenartenliste (Auswertung)

Standort	Belichtung	halbsonnig	6,5
Boden	Feuchte	frisch und mäßig frisch	5,2
	Stickstoff (N)	mäßig stickstoffarm bis stickstoffreich	6,2
	Reaktion	mäßig sauer	5,3
Vegetation	Mahdverträglichkeit	schnittempfindlich (nur Herbstschnitt vertragend)	3,5
Zeigerwerte	Futterwert	mäßige Futterqualität	3,5
	Wechselfeuchteanzeiger		2
	Giftpflanzen		0
	Überschw.anzeiger		0

Pflanzenartenliste

Gruppe / Pflanzenart	MS	M	W	Vs	St	PA	Ph	Sz	VS	V	G	cf	Rote Liste					
													§	HH	ND	SH	D	
Tracheobionta (Gefäßpflanzen)																		
Aegopodium podagraria (Giersch)	7	w		K1														
Agrostis capillaris (Rotes Straußgras)	7	h		K1														
Betula pendula (Hänge-Birke)	7	h		B1														
Calamagrostis epigejos (Land-Reitgras)	7	z		K1														
Carpinus betulus (Hainbuche)	7	z		B1														
Convallaria majalis (Maiglöckchen)	7	w		K1														
Corylus avellana (Haselnuss)	7	w		S														
Crataegus monogyna (Eingrifflicher Weißdorn)	7	w		S														
Dactylis glomerata (Wiesen-Knäuelgras)	7	w		K1														
Deschampsia flexuosa (Draht-Schmiele)	7	w		K1														
Dryopteris filix-mas (Gewöhnlicher Wurmfarne)	7	w		K1														
Fagus sylvatica (Rotbuche)	7	w		B1														
Fragaria vesca (Wald-Erdbeere)	7	w		K1												3		

Erhebungsbogen

B

Projekt	Biotopkartierung Hamburg		Interne Nr.	44797
			DK5 DK5-GK	7048 7050
			DK5 - Name	Lemsahl-Mellingstedt-West
Handlungsbedarf	Nein		Biotop-Nr. alt	26 32
Bearbeitung	NET	Kopie	Nein	Kartierung
Räumliche Abbildung	Fläche			05.08.2004
Anzahl Abschnitte	1			Fläche / Länge [m²/m]
				36172,7077
				Breite (lineare Abb.) [m]

Pflanzenartenliste

Gruppe / Pflanzenart	MS	M	W	Vs	St	PA	Ph	Sz	VS	V	G	cf	§	Rote Liste				
														HH	ND	SH	D	
Galeobdolon argentatum (Garten Goldnessel)	7	l		K1														
Geranium robertianum (Stinkender Storchschnabel)	7	w		K1														
Holcus lanatus (Wolliges Honiggras)	7	z		K1														
Hypericum perforatum (Echtes Johanniskraut)	7	z		K1														
Ilex aquifolium (Stechpalme)	7	w		K1									b					
Larix kaempferi (Japanische Lärche)	7	h		B1														
Lysimachia nummularia (Pfennigkraut)	7	w		K1														
Picea abies (Gemeine Fichte)	7	l		B1														
Pinus sylvestris (Wald-Kiefer)	7	h		B1														
Quercus robur (Stiel-Eiche)	7	z		B1														
Robinia pseudoacacia (Robinie)	7	w		B1														
Rubus fruticosus agg. (Artengruppe Echte Brombeere)	7	h		K1														
Rubus idaeus (Himbeere)	7	h		K1														
Sambucus nigra (Schwarzer Holunder)	7	h		S														
Sambucus racemosa (Trauben-Holunder)	7	z		S														
Urtica dioica (Große Brennnessel)	7	z		K1														
Anzahl Rote Liste Arten													1					
Anzahl Arten													29					

MS: Mengensystem; M: Mengenangabe, W: Bewertung der Art (FFH-Monitoring), Vs: Vegetationsschicht, St: Status, PA: Autor Phänologie; Ph: Phänologie, Sz: Soziabilität, VS: Vitalitätssystem; V: Vitalität, G: Geschlecht, cf: unsichere Bestimmung, §: Schutz nach BNatSchG, HH: Rote Liste Hamburg, Nds: Rote Liste Niedersachsen, SH: Rote Liste Schleswig-Holstein, D: Rote Liste Deutschland

Teilflächenbeschreibung

Teilflächentyp		Teilflächen-Nr.	2
Biotoptyp	Fichtenforst (2000)	Biotoptyp	WZF
- Zusatz	Stangenholz, Brusthöhendurchmesser 7 - <13 cm (1)	- gesetzl. Grundl.	
FFH-LRT		FFH-LRT	
Beschreibung		Entw.potential LRT	
		Hauptfläche	
		Flächenanteil	20 %
		FFH-Unters.Fläche	Nein
		Saatgutfläche	Nein