

Erhebungsbogen

B

Projekt	Biotopkartierung Hamburg		Interne Nr.	136313
			DK5 DK5-GK	7048
			DK5 - Name	Lemsahl-Mellingstedt-West
Handlungsbedarf	Nein		Biotop-Nr. alt	248
Bearbeitung	BRA	Kopie	Nein	Kartierung
Räumliche Abbildung	Fläche			07.06.2019
Anzahl Abschnitte	1			Fläche / Länge [m²/m]
				10484,4101
				Breite (lineare Abb.) [m]

Gesetzlicher Schutz	§ 30 (2) 2.2 Sümpfe	Schutz nur teilweise	Nein
----------------------------	---------------------	-----------------------------	------

Gesamtbewertung	7	Besonders wertvoll
– Alter	5	Biotop mittleren Alters, 20 bis 50 Jahre
– Belastungsgrad	7	Flächenhaft geringe oder Vorbelastung mit schwachem Einfluß
– Ökolog. Funktion	7	Sehr hohe Bedeutung in einem Biotopkomplex, für den lokalen Biotopverbund oder als Puffer
– Seltenheit	7	Seltener Biotoptyp, mit seltenen oder bedrohten Pflges., gesättigtes Artenspektrum, einige RL-Arten

Bestandsbeschreibung

Feuchtbereiche in der Niederung des Poppenbüttler Grabens, umgeben von Intensiv-Grünland. Seicht zu den Rändern hin ansteigend, mit fließenden Übergängen zum benachbarten Grünland. Zentral mit einer Mischung aus Röhricht- und Großseggen-Vegetation und leichter Verbuschung aus Ohrweiden entlang des Verlaufes des Poppenbüttler Grabens, der hier jedoch nicht prägnant als Gewässer hervorgehoben ist. Die Vegetation ist um 1 m bis 1,20 m hoch, in den feuchtesten Bereichen dominiert ein Rohrkolben-Röhricht, durchsetzt von relativ viel Gilbweiderich. Zu den Rändern hin gibt es große Bestände der verschiedenen Binsen, zum Wald im Westen hin auch größere Großseggenrieder, gegenwärtig ist die Vegetation nur mäßig artenreich und extrem trocken. Der Poppenbüttler Graben ist vollständig ausgetrocknet, zu den Rändern hin ist die Vegetation insgesamt sehr trocken, stark verfilzt, mit viel toter Blattmasse am Boden zwischen den Pflanzen.

Vorkommen an Biotoptypen

1	TF	Typ	HF	F.Anteil
2	BTYP	Biotoptyp		- gesetzl. Grundl.
3	Zusatz	Zusatz zum Biotoptypen		
4	LRT	Lebensraumtyp		
1	1		Ja	100 %
2	NHA	Feuchte Hochstaudenflur auf Standorten mittlerer Nährstoffversorgung (2018)		§ 30 (2) 2.2

Räumliche Lage

Lagebeschreibung	Bei derseits des Poppenbüttler Grabens		
Nachbarnutzung/en	Im Westen Weiden-Sumpfbüsch, sonst verschiedene Grünlandtypen		
Rechtswert (X)	570159	Hochwert (Y)	5948147
Bezirk	Wandsbek	Naturraum	Geestplatten westlich der Alster (696.01)
Stadtteil (OT-Nr.)	Poppenbüttel (519)	Gemarkung	Poppenbüttel (532)
Digitaler Grünplan	<input type="checkbox"/> Hafengesamtgebiet	<input type="checkbox"/> Ramsargebiet	<input type="checkbox"/> EG-Vogelschutzgeb.
Ausgleichsflächen NSG / ND / LSG	<input type="checkbox"/> Biosphärenreservat	<input type="checkbox"/> Nationalpark	<input type="checkbox"/>
FFH-GEBIET	LSG Hummelsbütteler Feldmark/Alstertal [HH-2047 / Anteil: 100%]		
Wasserschutzgebiet			

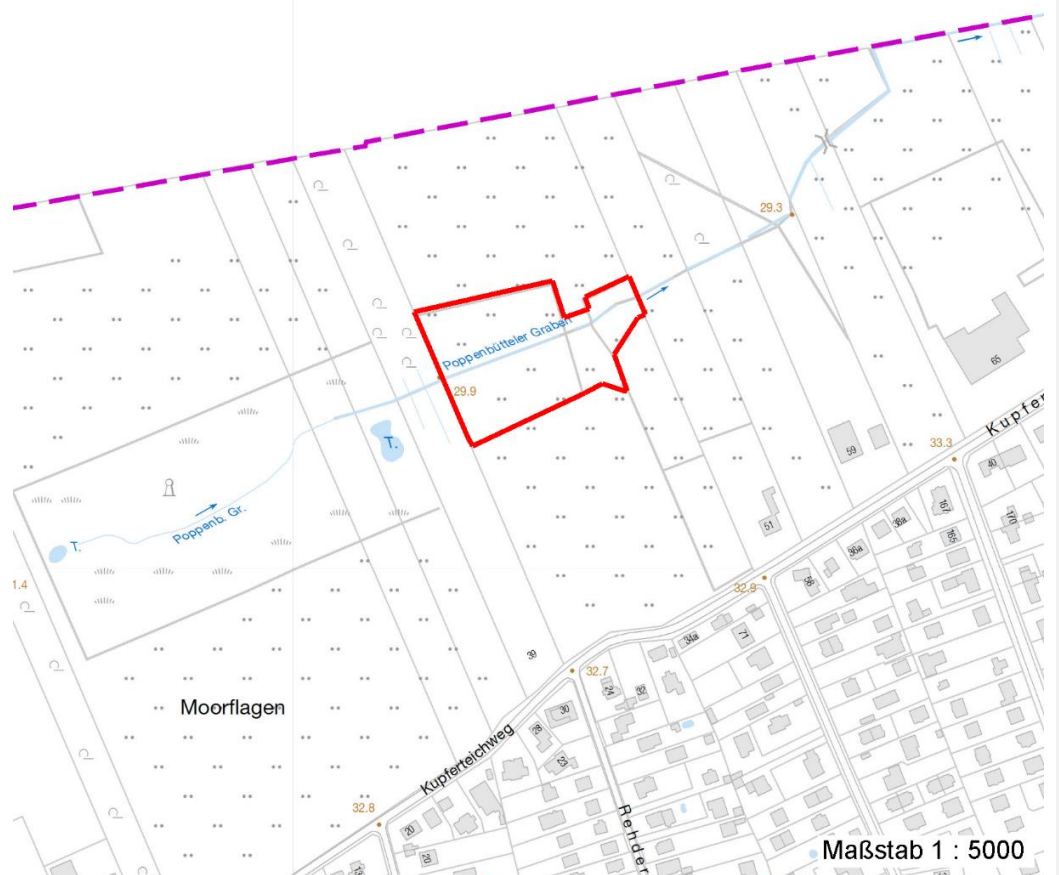
Erhebungsbogen

B

Projekt	Biotopkartierung Hamburg	Interne Nr.	136313
		DK5 DK5-GK	7048
		DK5 - Name	Lemsahl-Mellingstedt-West
Handlungsbedarf	Nein	Biotop-Nr. alt	248
Bearbeitung	BRA	Kartierung	07.06.2019
Räumliche Abbildung	Fläche	Fläche / Länge [m²/m]	10484,4101
Anzahl Abschnitte	1	Breite (lineare Abb.) [m]	

Räumliche Lage

Karte



Weitere Erhebungsbögen

Interne Nr.	Interne Nr. Zuordnung	DK5	Biotop-Nr.	Kartierung	Zuordnung	DK5 (GK)	Biotop-Nr. (alt)
136313	44779	7048	3	06.10.2011	/	7048	10065
136313	44917	7048	58	20.05.2011	>	7050	75

Zuordnung: N = nachfolgende Kartierung, K = weitere Kartierungen (zeitlich vorher oder nachher)

Foto

Interne Nr.	Index	Dateiname	Aufnahmerichtung
73844	0	7048_248_070619_1.JPG	
73845	0	7048_248_070619_4.JPG	
73846	0	7048_248_070619_3.JPG	
73847	0	7048_248_070619_2.JPG	

Projekt	Biotopkartierung Hamburg	Interne Nr.	136313
		DK5 DK5-GK	7048
		DK5 - Name	Lemsahl-Mellingstedt-West
Handlungsbedarf	Nein	Biotop-Nr. alt	248
Bearbeitung	BRA	Kartierung	07.06.2019
Räumliche Abbildung	Fläche	Fläche / Länge [m²/m]	10484,4101
Anzahl Abschnitte	1	Breite (lineare Abb.) [m]	

Weitere Angaben

Merkmal	Wert
Auswertung	
Gefährdung/ Einflüsse	Zu trocken für den Erhalt der geschützten Vegetation; Entwässerung über den immer noch vorhandenen Graben
Wertgesichtspunkte	Sehr strukturreich, deckungsreich, blattmassereich, als Brutvogelhabitat und Unterstand für Wildtiere günstig, potenzieller Lebensraum für gefährdete Arten.
zoologisch bedeutsame Strukturen	Hochwüchsige Gras- und Krautfluren
Bedeutung für Tiergruppe	Röhricht Amphibien, Sommerquartiere Insekten, allgemein
Maßnahmen	Vögel Nach Möglichkeit so viel Wasser im Gebiet zurückhalten wie möglich ist, den Poppenbüttler Graben nach Möglichkeit nicht mehr unterhalten, abschnittsweise nach Möglichkeit verschließen. Im Rahmen der Aufstellung eines Konzeptes für die Entwicklung des Poppenbüttler Grabens kann hier auch in Betracht gezogen werden, ob die Flächen in Richtung auf Feuchtwiesen entwickelt werden, dann wäre eine gelegentliche Mahd angezeigt. Das Mähgut sollte in diesem Fall regelmäßig von der Fläche abgeräumt werden, um diese etwas auszuhagern.

Foto

Fotodatei 7048_248_070619_1.JPG

Bildbeschreibung
Aufnahmerichtung



Fotodatei 7048_248_070619_2.JPG

Bildbeschreibung
Aufnahmerichtung



Projekt	Biotopkartierung Hamburg	Interne Nr.	136313
		DK5 DK5-GK	7048
		DK5 - Name	Lemsahl-Mellingstedt-West
Handlungsbedarf	Nein	Biotop-Nr. alt	248
Bearbeitung	BRA	Kartierung	07.06.2019
Räumliche Abbildung	Fläche	Fläche / Länge [m²/m]	10484,4101
Anzahl Abschnitte	1	Breite (lineare Abb.) [m]	

Foto

Fotodatei 7048_248_070619_3.JPG

Bildbeschreibung
Aufnahmerichtung



Fotodatei 7048_248_070619_4.JPG

Bildbeschreibung
Aufnahmerichtung



Teilflächenbeschreibung

Teilflächentyp		Teilflächen-Nr.	1
Biotoptyp	Feuchte Hochstaudenflur auf Standorten mittlerer Nährstoffversorgung (2018)	Biotoptyp	NHA
- Zusatz		- gesetzl. Grundl.	(§ 30 (2) 1.2), § 30 (2) 2.2
FFH-LRT Beschreibung		FFH-LRT Entw.potential LRT	
		Hauptfläche	Ja
		Flächenanteil	100 %
		FFH-Unters.Fläche	Nein
		Saatgutfläche	Nein

Erhebungsbogen

B

Projekt	Biotopkartierung Hamburg		Interne Nr.	136313
			DK5 DK5-GK	7048
			DK5 - Name	Lemsahl-Mellingstedt-West
Handlungsbedarf	Nein		Biotop-Nr. alt	248
Bearbeitung	BRA	Kopie	Nein	Kartierung
Räumliche Abbildung	Fläche			07.06.2019
Anzahl Abschnitte	1			Fläche / Länge [m²/m]
				10484,4101
				Breite (lineare Abb.) [m]

Weitere Angaben

Merkmal	Wert
Boden	
Feuchte	8 - naß
Reaktion	6 - schwach sauer
Stickstoffgehalt	5 - mäßig stickstoffarm
Standort, Relief	
Belichtung	7 - halbsonnig
Veg. - Zeigerwerte	
Anz. Wechselfeuchtezeiger	13
Anz. Überschwemmungsz.	14
Anz. Magerkeitszeiger (N < 4)	7
Anteil Magerkeitszeiger (N < 4)	15 %
Veg. - Soziologie	
BfN Schlüssel	21.0.01 - Agrostietalia stoloniferae (Flut- und Feuchtpionierassen) 27.0.01 - Phragmitetalia (Röhrichte und Großseggenrieder) 30.0.01.03 - Filipendulion (Mädesüß-Uferfluren)

Zeigerwerte der Pflanzenartenliste (Auswertung)

Standort	Belichtung	halbsonnig	6,9
Boden	Feuchte	naß	8,3
	Stickstoff (N)	mäßig stickstoffarm	5,2
	Reaktion	schwach sauer	5,7
Vegetation	Mahdverträglichkeit	schnittempfindlich bis mäßig schnittverträglich	4,3
Zeigerwerte	Futterwert	sehr geringwertiges Futter	2
	Wechselfeuchteanzeiger		13
	Giftpflanzen		2
	Überschw.anzeiger		14

Pflanzenartenliste

Gruppe / Pflanzenart	MS	M	W	Vs	St	PA	Ph	Sz	VS	V	G	cf	Rote Liste			
													§	HH	ND	SH
Tracheobionta (Gefäßpflanzen)																
Agrostis canina (Hunds-Straußgras)	7	z	-	-							-		3	3		
Alnus glutinosa (Schwarz-Erle)	7	w	-	-							-					
Alopecurus geniculatus (Knick-Fuchsschwanz)	7	w	-	-							-					
Alopecurus pratensis (Wiesen-Fuchsschwanz)	7	w	-	-							-					
Calamagrostis canescens (Sumpf-Reitgras)	7	z	-	-							-					
Cardamine pratensis (Wiesen-Schaumkraut)	7	w	-	-							-			V		
Carex acuta (Schlank-Segge)	7	h	-	-							-			V		
Carex elata (Steife Segge)	7	w	-	-							-		2	3		
Carex hirta (Behaarte Segge)	7	w	-	-							-					
Carex nigra (Wiesen-Segge)	7	w	-	-							-		V	V		
Carex paniculata (Rispen-Segge)	7	w	-	-							-					
Carex pseudocyperus (Scheinzyper-Segge)	7	w	-	-							-					
Carex vesicaria (Blasen-Segge)	7	w	-	-							-		2	V		
Cirsium arvense (Acker-Kratzdistel)	7	z	-	-							-					

Projekt	Biotopkartierung Hamburg		Interne Nr.	136313
			DK5 DK5-GK	7048
			DK5 - Name	Lemsahl-Mellingstedt-West
Handlungsbedarf	Nein		Biotop-Nr. alt	248
Bearbeitung	BRA	Kopie	Nein	Kartierung
Räumliche Abbildung	Fläche			07.06.2019
Anzahl Abschnitte	1			Fläche / Länge [m²/m]
				10484,4101
				Breite (lineare Abb.) [m]

Pflanzenartenliste

Gruppe / Pflanzenart	MS	M	W	Vs	St	PA	Ph	Sz	VS	V	G	cf	§	Rote Liste						
														HH	ND	SH	D			
Comarum palustre (Sumpf-Blutauge)	7	w		-	-						-			V		3				
Deschampsia cespitosa (Rasen-Schmiele)	7	z		-	-						-									
Eleocharis palustris (Gewöhnliche Sumpfsimse)	7	w		-	-						-									
Epilobium palustre (Sumpf-Weidenröschen)	7	w		-	-						-			V				V		
Epilobium parviflorum (Kleinblütiges Weidenröschen)	7	w		-	-						-			V						
Epilobium spec. (Weidenröschen)	7	w		-	-						-									
Galium palustre (Sumpf-Labkraut)	7	z		-	-						-									
Glechoma hederacea (Gundermann)	7	z		-	-						-									
Glyceria fluitans (Flutender Schwaden)	7	z		-	-						-									
Holcus lanatus (Wolliges Honiggras)	7	w		-	-						-									
Iris pseudacorus (Gelbe Schwertlilie)	7	z		-	-						-		b							
Juncus acutiflorus (Spitzblütige Binse)	7	z		-	-						-			3			3			
Juncus effusus (Flutter-Binse)	7	w		-	-						-									
Lathyrus pratensis (Wiesen-Platterbse)	7	w		-	-						-									
Lotus pedunculatus (Sumpf-Hornklee)	7	w		-	-						-							V		
Lychnis flos-cuculi (Kuckucks-Lichtnelke)	7	w		-	-						-						3			
Lycopus europaeus (Gewöhnlicher Wolfstrapp)	7	z		-	-						-									
Lysimachia nummularia (Pfennigkraut)	7	w		-	-						-									
Lysimachia vulgaris (Gewöhnlicher Gilbweiderich)	7	h		-	-						-									
Lythrum salicaria (Blut-Weiderich)	7	w		-	-						-									
Myosotis laxa (Rasen-vergissmeinnicht)	7	w		-	-						-			D			3			
Persicaria amphibia (Wasser-Knöterich)	7	z		-	-						-									
Phalaris arundinacea (Rohr-Glanzgras)	7	w		-	-						-									
Poa trivialis (Gewöhnliches Rispengras)	7	z		-	-						-									
Potentilla anserina (Gänse-Fingerkraut)	7	w		-	-						-									
Quercus robur (Stiel-Eiche)	7	w		-	-						-									
Rumex acetosa (Großer Sauerampfer)	7	w		-	-						-									
Rumex crispus (Krauser Ampfer)	7	w		-	-						-									
Salix aurita (Ohr-Weide)	7	z		-	-						-									
Salix cinerea (Grau-Weide)	7	w		-	-						-									
Scirpus sylvaticus (Wald-Simse)	7	w		-	-						-							V		
Scutellaria galericulata (Sumpf-Helmkraut)	7	w		-	-						-									
Stellaria alsine (Bach-Sternmiere)	7	w		-	-						-			3						
Typha latifolia (Breitblättriger Rohrkolben)	7	z		-	-						-									
Urtica dioica (Große Brennnessel)	7	z		-	-						-									
																Anzahl Rote Liste Arten	10	1	11	1
																Anzahl Arten				49

MS: Mengensystem; M: Mengenangabe, W: Bewertung der Art (FFH-Monitoring), Vs: Vegetationsschicht, St: Status, PA: Autor Phänologie; Ph: Phänologie, Sz: Soziabilität, VS: Vitalitätssystem; V: Vitalität, G: Geschlecht, cf: unsichere Bestimmung, §: Schutz nach BNatSchG, HH: Rote Liste Hamburg, Nds: Rote Liste Niedersachsen, SH: Rote Liste Schleswig-Holstein, D: Rote Liste Deutschland