

Erhebungsbogen

B

Projekt	Biotopkartierung Hamburg	Interne Nr.	136307
		DK5 DK5-GK	7048
		DK5 - Name	Lemsahl-Mellingstedt-West
Handlungsbedarf	Nein	Biotop-Nr. alt	242
Bearbeitung	BRA	Kartierung	07.06.2019
Räumliche Abbildung	Linie	Fläche / Länge [m²/m]	665,19
Anzahl Abschnitte	4	Breite (lineare Abb.) [m]	5

Gesetzlicher Schutz	§ 14 (2) 2.2 Knicks	Schutz nur teilweise	Nein
----------------------------	---------------------	-----------------------------	------

Gesamtbewertung	7	Besonders wertvoll
– Alter	8	Biotop hohen Alters, 200 bis 500 Jahre
– Belastungsgrad	6	Flächenhaft geringe oder örtlich stärkere oder Vorbelastung mit deutlichem Einfluß
– Ökolog. Funktion	7	Sehr hohe Bedeutung in einem Biotopkomplex, für den lokalen Biotopverbund oder als Puffer
– Seltenheit	5	Seltener Biotoptyp, floristisch stark verarmt, ohne seltener Pflges. od. verbr. artenreicher Biotoptyp

Bestandsbeschreibung

Knick, der sich von den trockeneren Flächen im Süden bis in die Moorflächen am Poppenbüttler Graben und die Landesgrenze im Norden erstreckt. Alter, landschaftstypischer Knick mit noch erkennbarem, flachem Erdwall, der ca. 2 bis 3 m breit und nur noch etwa 0,3 bis maximal 0,5 m hoch ist. Durchgewachsen, mit nur noch lockerer oder randlich entwickelter Strauchschicht, besteht im Wesentlichen aus älteren Bäumen. Im trockeneren Bereich durchgängig aus alten Stieleichen, die bis zu 70 cm Stammdicke erreichen. Im Mooregebiet vermehrt auch mit Moorbirken, die bis zu 30 cm Stammdicke erreichen. Die Krautvegetation ist nur lückig und verhältnismäßig artenarm ausgeprägt. Typische Frühjahrsgeophyten sind nur in geringem Umfang vorhanden, es gibt im Süden einen größeren Bestand von Großer Sternmiere. Im übrigen geht die Krautvegetation in die der benachbarten Flächen über, ist etwas halbruderal geprägt mit größeren Anteilen von Kleinblütigem Springkraut. Insgesamt nur mäßig artenreich, durch die alten Gehölze jedoch strukturreich und landschaftsbildend.

Vorkommen an Biotoptypen

1	TF	Typ	HF	F.Anteil
2	BTYP	Biotoptyp		- gesetzl. Grundl.
3	Zusatz	Zusatz zum Biotoptypen		
4	LRT	Lebensraumtyp		
1	1		Ja	100 %
2	HWB	Durchgewachsener Knick (2018)		(§ 14 (2) 2.2)

Räumliche Lage

Lagebeschreibung	Bei derseits des Poppenbüttler Grabens		
Nachbarnutzung/en	Gehölze, Brachflächen, auf den Außenseiten Grünland		
Rechtswert (X)	570109	Hochwert (Y)	5948113
Bezirk	Wandsbek	Naturraum	Geestplatten westlich der Alster (696.01)
Stadtteil (OT-Nr.)	Poppenbüttel (519)	Gemarkung	Poppenbüttel (532)
Digitaler Grünplan	<input type="checkbox"/> Hafengesamtgebiet	<input type="checkbox"/> Ramsargebiet	<input type="checkbox"/> EG-Vogelschutzgeb.
Ausgleichsflächen NSG / ND / LSG	<input type="checkbox"/> Biosphärenreservat	<input type="checkbox"/> Nationalpark	<input type="checkbox"/>
FFH-GEBIET	LSG Hummelsbütteler Feldmark/Alstertal [HH-2047 / Anteil: 92%], ND Poppenbüttler Graben [HH-1008 / Anteil: 7%]		
Wasserschutzgebiet			

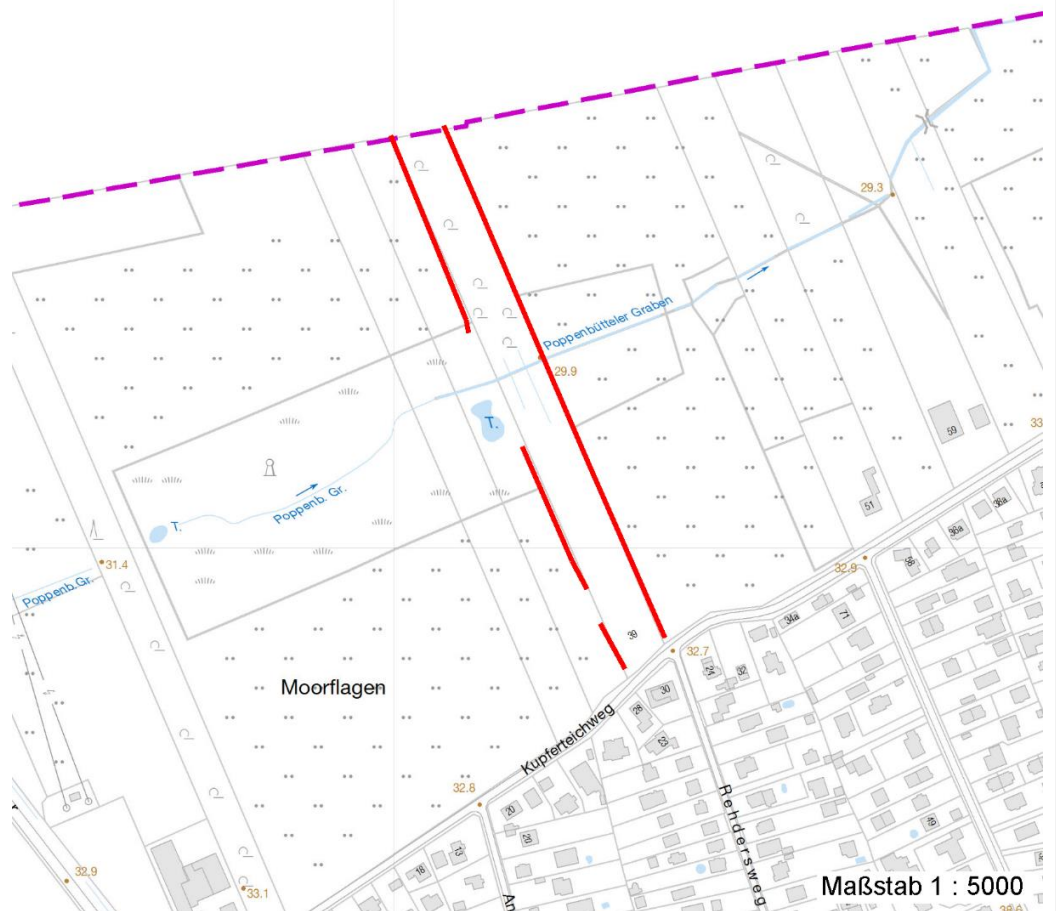
Erhebungsbogen

B

Projekt	Biotopkartierung Hamburg	Interne Nr.	136307
		DK5 DK5-GK	7048
		DK5 - Name	Lemsahl-Mellingstedt-West
Handlungsbedarf	Nein	Biotop-Nr. alt	242
Bearbeitung	BRA	Kartierung	07.06.2019
Räumliche Abbildung	Linie	Fläche / Länge [m²/m]	665,19
Anzahl Abschnitte	4	Breite (lineare Abb.) [m]	5

Räumliche Lage

Karte



Weitere Erhebungsbögen

Interne Nr.	Interne Nr. Zuordnung	DK5	Biotop-Nr.	Kartierung	Zuordnung	DK5 (GK)	Biotop-Nr. (alt)
136307	44679	7046	173	15.09.2011	/	7048	58

Zuordnung: N = nachfolgende Kartierung, K = weitere Kartierungen (zeitlich vorher oder nachher)

Foto

Interne Nr.	Index	Dateiname	Aufnahmerichtung
73823	0	7048_242_070619_2.JPG	
73824	0	7048_242_070619_1.JPG	

Weitere Angaben

Merkmal	Wert
---------	------

Auswertung

25.08.2021

Erhebungsbogen

B

Projekt	Biotopkartierung Hamburg	Interne Nr.	136307
		DK5 DK5-GK	7048
		DK5 - Name	Lemsahl-Mellingstedt-West
Handlungsbedarf	Nein	Biotop-Nr. alt	242
Bearbeitung	BRA	Kartierung	07.06.2019
Räumliche Abbildung	Linie	Fläche / Länge [m²/m]	665,19
Anzahl Abschnitte	4	Breite (lineare Abb.) [m]	5

Weitere Angaben

Merkmal	Wert
Gefährdung/ Einflüsse	Aktuell keine erkennbar.
Wertgesichtspunkte	Alte, landschaftsgliedernde Struktur mit bedeutenden Altbäumen, weit ausladend; landschaftsprägenden
zoologisch bedeutsame Strukturen	Alte Bäume mit Höhlen
Bedeutung für Tiergruppe	Dichte Gehölzstruktur Fledermäuse Vögel
Maßnahmen	Insekten, allgemein In der gegenwärtigen Form erhalten, auch weiterhin bei der Nutzung ausreichende Abstände einhalten.
Größe	
Breite	5.00 m

Foto

Fotodatei 7048_242_070619_1.JPG

Bildbeschreibung
Aufnahmerichtung



Fotodatei 7048_242_070619_2.JPG

Bildbeschreibung
Aufnahmerichtung



Teilflächenbeschreibung

Teilflächentyp		Teilflächen-Nr.	1
Biotoptyp	Durchgewachsener Knick (2018)	Biotoptyp	HWB
- Zusatz		- gesetzl. Grundl.	(§ 14 (2) 2.2)
FFH-LRT		FFH-LRT	
Beschreibung		Entw.potential LRT	
		Hauptfläche	Ja
		Flächenanteil	100 %
		FFH-Unters.Fläche	Nein
		Saatgutfläche	Nein

Erhebungsbogen

B

Projekt	Biotopkartierung Hamburg	Interne Nr.	136307
		DK5 DK5-GK	7048
		DK5 - Name	Lemsahl-Mellingstedt-West
Handlungsbedarf	Nein	Biotop-Nr. alt	242
Bearbeitung	BRA	Kartierung	07.06.2019
Räumliche Abbildung	Linie	Fläche / Länge [m²/m]	665,19
Anzahl Abschnitte	4	Breite (lineare Abb.) [m]	5

Weitere Angaben

Merkmal	Wert
Boden	
Feuchte	5 - frisch und mäßig frisch
Reaktion	6 - schwach sauer
Stickstoffgehalt	6 - mäßig stickstoffarm bis stickstoffreich
Standort, Relief	
Belichtung	6 - halbsonnig bis halbschattig
Veg. - Zeigerwerte	
Anz. Wechselfeuchtezeiger	4
Anz. Überschwemmungsz.	0
Anz. Magerkeitszeiger (N < 4)	6
Anteil Magerkeitszeiger (N < 4)	8 %
Veg. - Soziologie	
BfN Schlüssel	19.1.02 - Glechometalia hederaceae (Halbschatten-Kraut-Ges.) 48.0.04 - Fagetalia sylvaticae (Edellaub-Mischwälder und verwandte Ges.)

Zeigerwerte der Pflanzenartenliste (Auswertung)

Standort	Belichtung	halbsonnig bis halbschattig	6
Boden	Feuchte	frisch und mäßig frisch	5,5
	Stickstoff (N)	mäßig stickstoffarm bis stickstoffreich	5,9
	Reaktion	schwach sauer	5,6
Vegetation	Mahdverträglichkeit	schnittempfindlich bis mäßig schnittverträglich	4,5
Zeigerwerte	Futterwert	mäßige Futterqualität	3,7
	Wechselfeuchteanzeiger		4
	Giftpflanzen		2
	Überschw.anzeiger		0

Pflanzenartenliste

Gruppe / Pflanzenart	MS	M	W	Vs	St	PA	Ph	Sz	VS	V	G	cf	§	Rote Liste			
														HH	ND	SH	D
Tracheobionta (Gefäßpflanzen)																	
Aegopodium podagraria (Giersch)	7	w		-	-						-						
Agrostis stolonifera (Ausläufer-Straußgras)	7	w		-	-						-						
Betula pendula (Hänge-Birke)	7	w		-	-						-						
Betula pubescens (Moor-Birke)	7	z		-	-						-						
Corylus avellana (Haselnuss)	7	z		-	-						-						
Crataegus monogyna (Eingrifflicher Weißdorn)	7	w		-	-						-						
Crataegus x media (Bastard-Weißdorn)	7	w		-	-						-				D D		
Dactylis glomerata (Wiesen-Knäuelgras)	7	z		-	-						-						
Dryopteris carthusiana (Dorniger Wurmfarne)	7	w		-	-						-						
Dryopteris dilatata (Breitblättriger Wurmfarne)	7	w		-	-						-						
Dryopteris filix-mas (Gewöhnlicher Wurmfarne)	7	w		-	-						-						
Elymus repens (Gewöhnliche Quecke)	7	z		-	-						-						
Equisetum palustre (Sumpf-Schachtelhalm)	7	w		-	-						-						
Festuca rubra (Rot-Schwingel)	7	w		-	-						-						
Frangula alnus (Faulbaum)	7	w		-	-						-						

Projekt	Biotopkartierung Hamburg		Interne Nr.	136307
			DK5 DK5-GK	7048
			DK5 - Name	Lemsahl-Mellingstedt-West
Handlungsbedarf	Nein		Biotop-Nr. alt	242
Bearbeitung	BRA	Kopie	Nein	Kartierung
Räumliche Abbildung	Linie			07.06.2019
Anzahl Abschnitte	4			Fläche / Länge [m²/m]
				665,19
				Breite (lineare Abb.) [m]
				5

Pflanzenartenliste

Gruppe / Pflanzenart	MS	M	W	Vs	St	PA	Ph	Sz	VS	V	G	cf	§	Rote Liste				
														HH	ND	SH	D	
Galeopsis tetrahit (Gewöhnlicher Hohlzahn)	7	w		-	-						-							
Galium aparine (Kletten-Labkraut)	7	w		-	-						-							
Glechoma hederacea (Gundermann)	7	w		-	-						-							
Hedera helix (Efeu)	7	w		-	-						-							
Holcus lanatus (Wolliges Honiggras)	7	w		-	-						-							
Ilex aquifolium (Stechpalme)	7	w		-	-						-		b					
Impatiens parviflora (Kleinblütiges Springkraut)	7	h		-	-						-							
Juncus effusus (Flatter-Binse)	7	w		-	-						-							
Lysimachia vulgaris (Gewöhnlicher Gilbweiderich)	7	w		-	-						-							
Maianthemum bifolium (Zweiblättrige Schattenblume)	7	w		-	-						-							
Molinia caerulea (Blaues Pfeifengras)	7	w		-	-						-							
Poa trivialis (Gewöhnliches Rispengras)	7	w		-	-						-							
Polygonatum multiflorum (Vielblütige Weißwurz)	7	w		-	-						-							
Prunus serotina (Späte Traubenkirsche)	7	w		-	-						-							
Prunus spinosa (Schlehe)	7	z		-	-						-							
Quercus robur (Stiel-Eiche)	7	h		-	-						-							
Ribes uva-crispa (Stachelbeere)	7	w		-	-						-							
Rubus fruticosus agg. (Artengruppe Echte Brombeere)	7	z		-	-						-							
Rumex obtusifolius (Stumpflättriger Ampfer)	7	w		-	-						-							
Sambucus nigra (Schwarzer Holunder)	7	z		-	-						-							
Sorbus aucuparia (Eberesche)	7	w		-	-						-							
Stellaria holostea (Große Sternmiere)	7	z		-	-						-							
Taxus baccata (Gemeine Eibe)	7	w		-	-						-		b		3			V
Urtica dioica (Große Brennessel)	7	z		-	-						-							
Anzahl Rote Liste Arten																		
Anzahl Arten														39				

MS: Mengensystem; M: Mengenangabe, W: Bewertung der Art (FFH-Monitoring), Vs: Vegetationsschicht, St: Status, PA: Autor Phänologie; Ph: Phänologie, Sz: Soziabilität, VS: Vitalitätssystem; V: Vitalität, G: Geschlecht, cf: unsichere Bestimmung, §: Schutz nach BNatSchG, HH: Rote Liste Hamburg, Nds: Rote Liste Niedersachsen, SH: Rote Liste Schleswig-Holstein, D: Rote Liste Deutschland