

Erhebungsbogen

B

Projekt	Biotopkartierung Hamburg		Interne Nr.	44928
			DK5 DK5-GK	7048 7050
			DK5 - Name	Lemsahl-Mellingstedt-West
Handlungsbedarf	Nein		Biotop-Nr. alt	23 28
Bearbeitung	NET	Kopie Nein	Kartierung	02.09.2011
Räumliche Abbildung	Fläche		Fläche / Länge [m²/m]	8628,7721
Anzahl Abschnitte	1		Breite (lineare Abb.) [m]	

Gesetzlicher Schutz **_ kein gesetzl. Schutz kein gesetzlich geschütztes Biotop** **Schutz nur teilweise** **Nein**

Gesamtbewertung	5	Noch wertvoll, gut entwicklungsfähig
– Alter	5	Biotop mittleren Alters, 20 bis 50 Jahre
– Belastungsgrad	4	Flächenhaft deutliche Belastung ohne nachh. Schäden
– Ökolog. Funktion	5	Bedeutung in einem Biotopkomplex, für den lokalen Biotopverbund oder als Puffer
– Seltenheit	3	Verbr. Biotoptyp ohne biototypische Artenvielfalt, viele Ubiquisten

Bestandsbeschreibung

Kleine Grünanlage mit dichtem Baumbestand aus diversen Laub- und Nadelhölzern, mehrheitlich nicht standortgerecht. Die Strauchschicht ist dicht, z. T. aus Wildsträuchern, z. T. gepflanzt. Die Krautschicht ist oft ruderal mit Brombeere, Brennnessel und Kleinblütigem Springkraut. Seit der letzten Kartierung wenig verändert.

Vorkommen an Biototypen

1	TF	Typ	HF	F.Anteil
2	BTYP	Biototyp		- gesetzl. Grundl.
3	Zusatz	Zusatz zum Biototypen		
4	LRT	Lebensraumtyp		
1	1		Ja	100 %
2	ZHF	Gepflanzter Gehölzbestand aus vorwiegend nicht heimischen Arten (2000)		
3	2	schwaches bis mittleres Baumholz, Brusthöhendurchmesser 13 - < 50 cm (2)		

Räumliche Lage

Lagebeschreibung	Um den Tannenhof-Teich		Hochwert (Y)	5949137
Nachbarnutzung/en	Wohnen, Grünland		Naturraum	Geestplatten westlich der Alster (696.01)
Rechtswert (X)	571655		Gemarkung	Lemsahl-Mellingstedt (533)
Bezirk	Wandsbek		Ramsargebiet	EG-Vogelschutzgeb.
Stadtteil (OT-Nr.)	Lemsahl-Mellingstedt (521)		Nationalpark	
Digitaler Grünplan	<input checked="" type="checkbox"/>	Hafengesamtgebiet		
Ausgleichsflächen	<input type="checkbox"/>	Biosphärenreservat		
NSG / ND / LSG	LSG Duvenstedt, Bergstedt, Lemsahl-Mellingstedt, Volksdorf und Rahlstedt [HH-2009 / Anteil: < 1%]			
FFH-GEBIET				
Wasserschutzgebiet				

Erhebungsbogen

B

Projekt	Biotopkartierung Hamburg		Interne Nr.	44928
			DK5 DK5-GK	7048 7050
			DK5 - Name	Lemsahl-Mellingstedt-West
Handlungsbedarf	Nein		Biotop-Nr. alt	23 28
Bearbeitung	NET	Kopie Nein	Kartierung	02.09.2011
Räumliche Abbildung	Fläche		Fläche / Länge [m²/m]	8628,7721
Anzahl Abschnitte	1		Breite (lineare Abb.) [m]	

Räumliche Lage

Karte



Weitere Erhebungsbögen

Interne Nr.	Interne Nr. Zuordnung	DK5	Biotop-Nr.	Kartierung	Zuordnung	DK5 (GK)	Biotop-Nr. (alt)
44928	44926	7048	23	15.09.1995	K	7050	28
44928	44927	7048	23	05.08.2004	K	7050	28

Zuordnung: N = nachfolgende Kartierung, K = weitere Kartierungen (zeitlich vorher oder nachher)

Foto

Interne Nr.	Index	Dateiname	Aufnahmerichtung
19695	0	7048_23_020911_1.JPG	0

Weitere Angaben

Merkmal	Wert
---------	------

Auswertung

14.04.2020

Erhebungsbogen

B

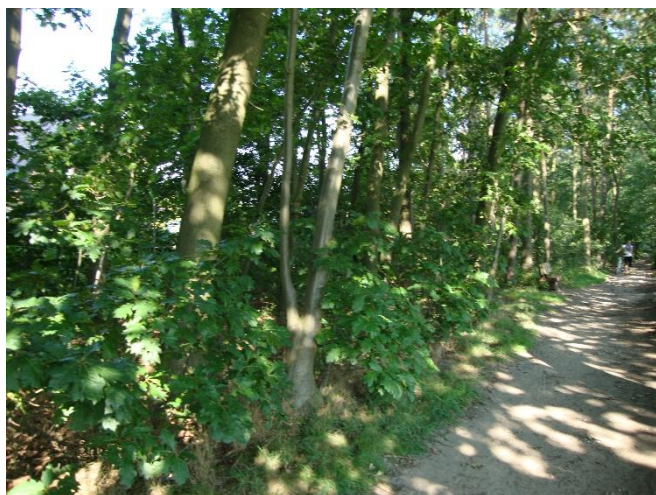
Projekt	Biotopkartierung Hamburg	Interne Nr.	44928
		DK5 DK5-GK	7048 7050
		DK5 - Name	Lemsahl-Mellingstedt-West
Handlungsbedarf	Nein	Biotop-Nr. alt	23 28
Bearbeitung	NET	Kartierung	02.09.2011
Räumliche Abbildung	Fläche	Fläche / Länge [m²/m]	8628,7721
Anzahl Abschnitte	1	Breite (lineare Abb.) [m]	

Weitere Angaben

Merkmal	Wert
Gefährdung / Einflüsse	Hoher Anteil nicht heimischer Pflanzen Starke negative Einflüsse von außen
Wertgesichtspunkte	Entwicklungspotenzial
Maßnahmen	Beseitigung von Müll / Gartenabfällen - 1.11 Beseitigung von Zierpflanzen - 1.8

Foto

Fotodatei	7048_23_020911_1.JPG	Fotodatei	
Bildbeschreibung		Bildbeschreibung	
Aufnahmerichtung	0	Aufnahmerichtung	



Teilflächenbeschreibung

Teilflächentyp		Teilflächen-Nr.	1
Biototyp	Gepflanzter Gehölzbestand aus vorwiegend nicht heimischen Arten (2000)	Biototyp	ZHF
- Zusatz	schwaches bis mittleres Baumholz, Brusthöhendurchmesser 13 - < 50 cm (2)	- gesetzl. Grundl.	
FFH-LRT Beschreibung		FFH-LRT	
		Entw.potential LRT	
		Hauptfläche	Ja
		Flächenanteil	100 %
		FFH-Unters.Fläche	Nein
		Saatgutfläche	Nein

Erhebungsbogen

B

Projekt	Biotopkartierung Hamburg		Interne Nr.	44928
			DK5 DK5-GK	7048 7050
			DK5 - Name	Lemsahl-Mellingstedt-West
Handlungsbedarf	Nein		Biotop-Nr. alt	23 28
Bearbeitung	NET	Kopie	Nein	Kartierung
Räumliche Abbildung	Fläche			02.09.2011
Anzahl Abschnitte	1			Fläche / Länge [m²/m]
				8628,7721
				Breite (lineare Abb.) [m]

Weitere Angaben

Merkmal	Wert
Boden	
Feuchte	5 - frisch und mäßig frisch
Standort, Relief	
Relief	eben
Neigung - Gelände	N0 - nicht geneigt (<2 %)
Ausrichtung	FL - flach, keine Exposition
Belichtung	4 - schattig bis halbschattig
Luft	keine Besonderheiten
Veg. - Deckg./Ant.	
Gesamt	100 %
1. Baumschicht	90 %
Strauchschicht	60 %
1. Krautschicht	90 %
Veg. - Höhe	
Gesamt, durchschn.	14.00 m

Zeigerwerte der Pflanzenartenliste (Auswertung)

Standort	Belichtung	halbsonnig bis halbschattig	5,8
Boden	Feuchte	frisch und mäßig frisch	5,4
	Stickstoff (N)	mäßig stickstoffarm bis stickstoffreich	6,4
	Reaktion	neutral	6,7
Vegetation	Mahdverträglichkeit	schnittempfindlich bis mäßig schnittverträglich	4
Zeigerwerte	Futterwert	geringwertiges Futter	2,6
	Wechselfeuchteanzeiger		2
	Giftpflanzen		0
	Überschw.anzeiger		0

Pflanzenartenliste

Gruppe / Pflanzenart	MS	M	W	Vs	St	PA	Ph	Sz	VS	V	G	cf	Rote Liste			
													§	HH	ND	SH
Tracheobionta (Gefäßpflanzen)																
Acer spec. (Ahorn)	7	z		B1												
Aegopodium podagraria (Giersch)	7	h		K1												
Agrostis stolonifera agg. (Artengruppe Ausläufer-Straußgras)	7	w		K1												
Betula pendula (Hänge-Birke)	7	z		B1												
Carpinus betulus (Hainbuche)	7	h		B1												
Convallaria majalis (Maiglöckchen)	7	z		K1												
Corylus avellana (Haselnuss)	7	h		S												
Crataegus monogyna (Eingrifflicher Weißdorn)	7	z		S												
Deschampsia flexuosa (Draht-Schmiele)	7	w		K1												
Dryopteris filix-mas (Gewöhnlicher Wurmfarne)	7	w		K1												
Frangula alnus (Faulbaum)	7	w		S												
Galeobdolon argentatum (Garten Goldnessel)	7	l		K1												
Galeopsis tetrahit (Gewöhnlicher Hohlzahn)	7	w		K1												

Erhebungsbogen

B

Projekt	Biotopkartierung Hamburg		Interne Nr.	44928	
			DK5 DK5-GK	7048	7050
			DK5 - Name	Lemsahl-Mellingstedt-West	
Handlungsbedarf	Nein		Biotop-Nr. alt	23	28
Bearbeitung	NET		Kartierung	02.09.2011	
Räumliche Abbildung	Fläche		Fläche / Länge [m²/m]	8628,7721	
Anzahl Abschnitte	1		Breite (lineare Abb.) [m]		

Pflanzenartenliste

Gruppe / Pflanzenart	MS	M	W	Vs	St	PA	Ph	Sz	VS	V	G	cf	§	Rote Liste			
														HH	ND	SH	D
Holcus lanatus (Wolliges Honiggras)	7	h		K1													
Impatiens parviflora (Kleinblütiges Springkraut)	7	h		K1													
Larix spec. (Lärche)	7	h		B1													
Philadelphus coronarius (Europäischer Pfeifenstrauch)	7	w		S													
Pinus sylvestris (Wald-Kiefer)	7	z		B1													
Populus tremula (Zitter-Pappel)	7	w		B1													
Prunus serotina (Späte Traubenkirsche)	7	w		S													
Prunus spinosa (Schlehe)	7	w		S													
Quercus robur (Stiel-Eiche)	7	h		B1													
Quercus rubra (Rot-Eiche)	7	z		B1													
Quercus rubra (Rot-Eiche)	7	z		S													
Ribes rubrum (Rote Johannisbeere)	7	w		S													
Robinia pseudoacacia (Robinie)	7	z		B1													
Rubus fruticosus agg. (Artengruppe Echte Brombeere)	7	h		K1													
Sambucus nigra (Schwarzer Holunder)	7	z		S													
Sorbus aucuparia (Eberesche)	7	z		S													
Tilia cordata (Winter-Linde)	7	w		S													
Urtica dioica (Große Brennessel)	7	h		K1													

Anzahl Rote Liste Arten

Anzahl Arten

30

MS: Mengensystem; M: Mengenangabe, W: Bewertung der Art (FFH-Monitoring), Vs: Vegetationsschicht, St: Status, PA: Autor Phänologie; Ph: Phänologie, Sz: Soziabilität, VS: Vitalitätssystem; V: Vitalität, G: Geschlecht, cf: unsichere Bestimmung, §: Schutz nach BNatSchG, HH: Rote Liste Hamburg, Nds: Rote Liste Niedersachsen, SH: Rote Liste Schleswig-Holstein, D: Rote Liste Deutschland