

# Erhebungsbogen

**B**

<b>Projekt</b>	Biotopkartierung Hamburg		<b>Interne Nr.</b>	136303
			<b>DK5   DK5-GK</b>	<b>7048</b>
			<b>DK5 - Name</b>	Lemsa hl-Mellingstedt-West
<b>Handlungsbedarf</b>	Nein		<b>Biotop-Nr.   alt</b>	<b>238</b>
<b>Bearbeitung</b>	BRA	<b>Kopie</b>	Nein	<b>Kartierung</b>
<b>Räumliche Abbildung</b>	Fläche			02.05.2019
<b>Anzahl Abschnitte</b>	2			<b>Fläche / Länge [m<sup>2</sup>/m]</b>
				14042,4129
				<b>Breite (lineare Abb.) [m]</b>

**Gesetzlicher Schutz**    kein gesetzl. Schutz    **kein gesetzlich geschütztes Biotop**    **Schutz nur teilweise**    **Nein**

<b>Gesamtbewertung</b>	5	Noch wertvoll, gut entwicklungsfähig
– <b>Alter</b>	5	Biotop mittleren Alters, 20 bis 50 Jahre
– <b>Belastungsgrad</b>	5	Flächenhaft mittlere oder örtlich starke Belastung
– <b>Ökolog. Funktion</b>	5	Bedeutung in einem Biotopkomplex, für den lokalen Biotopverbund oder als Puffer
– <b>Seltenheit</b>	5	Seltener Biotoptyp, floristisch stark verarmt, ohne seltener Pflges. od. verbr. artenreicher Biotoptyp

## Bestandsbeschreibung

Hoch gelegener Teil des Grünlandes, mesophil geprägt. Eine ehemalige Fuchsschwanzwiese, die zuvor vermutlich auch gedüngt worden ist, aktuell aber extensiv genutzt wird, recht naturnah entwickelt, am Boden stark verfilzend, etwas horstig im Wuchs, vermutlich nur noch mit Pflegeschnitten. Mit hohen Anteilen von Sauerampfer, Honiggras, nur noch wenig Wiesenfuchsschwanz, etwas Rotschwengel und Rispengrasarten. Mäßig blütenreich, vermutlich zeitweilig mit Blühaspekt aus Scharfem Hahnenfuß, etwas Löwenzahn und als Zeichen des - zumindest von der Entstehung her - mageren Standortes auch etwas Johanniskraut. Im Frühjahr zeitlich beschränkt auch mit einem Aspekt aus Scharbockskraut. Nur mäßig wüchsig, z.T. bis zum Boden durchlichtet. Das Gelände ist leicht wellig, zentral ca. 1 m über die feuchten, benachbarten, versumpften Flächen erhoben. Entlang der Ostkante im Halbschatten der benachbarten Gehölze wird die Vegetation zu hohen Anteilen von Moosen gebildet.

## Vorkommen an Biotoptypen

1	TF	Typ	HF	F.Anteil
2	BTYP	Biotoptyp		- gesetzl. Grundl.
3	Zusatz	Zusatz zum Biotoptypen		
4	LRT	Lebensraumtyp		
1	1		Ja	100 %
2	GMZ	Sonstiges mesophiles Grünland (2018)		

## Räumliche Lage

<b>Lagebeschreibung</b>	Südlich Eichelhäherkamp, westlich Mellingbek		
<b>Nachbarnutzung/en</b>	Weitere, feuchtere Grünlandflächen, Gehölze im Süden und Osten		
<b>Rechtswert (X)</b>	570636	<b>Hochwert (Y)</b>	5948471
<b>Bezirk</b>	Wandsbek	<b>Naturraum</b>	Geestplatten westlich der Alster (696.01)
<b>Stadtteil (OT-Nr.)</b>	Lemsa hl-Mellingstedt (521)	<b>Gemarkung</b>	Lemsa hl-Mellingstedt (533)
<b>Digitaler Grünplan</b>	<input type="checkbox"/> <b>Hafengesamtgebiet</b>	<input type="checkbox"/> <b>Ramsargebiet</b>	<input type="checkbox"/> <b>EG-Vogelschutzgeb.</b>
<b>Ausgleichsflächen NSG / ND / LSG</b>	<input type="checkbox"/> <b>Biosphärenreservat</b>	<input type="checkbox"/> <b>Nationalpark</b>	<input type="checkbox"/>
<b>FFH-GEBIET</b>	NSG Wittmoor [ HH-504 / Anteil: 100% ]		
<b>Wasserschutzgebiet</b>			

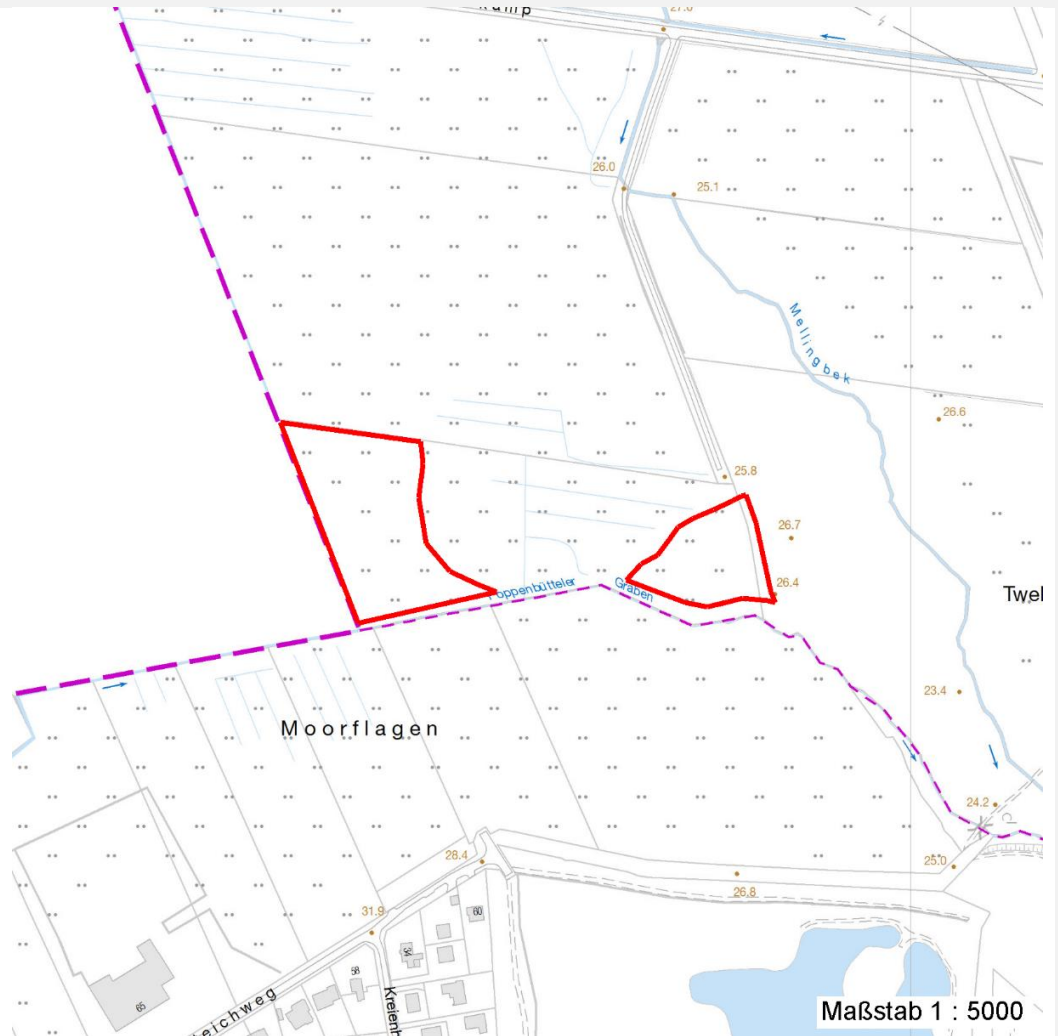
# Erhebungsbogen

**B**

<b>Projekt</b>	Biotopkartierung Hamburg		<b>Interne Nr.</b>	136303
			<b>DK5   DK5-GK</b>	<b>7048</b>
			<b>DK5 - Name</b>	Lemsahl-Mellingstedt-West
<b>Handlungsbedarf</b>	Nein		<b>Biotop-Nr.   alt</b>	<b>238</b>
<b>Bearbeitung</b>	BRA	<b>Kopie</b> Nein	<b>Kartierung</b>	02.05.2019
<b>Räumliche Abbildung</b>	Fläche		<b>Fläche / Länge [m<sup>2</sup>/m]</b>	14042,4129
<b>Anzahl Abschnitte</b>	2		<b>Breite (lineare Abb.) [m]</b>	

## Räumliche Lage

### Karte



## Weitere Erhebungsbögen

Interne Nr.	Interne Nr. Zuordnung	DK5	Biotop-Nr.	Kartierung	Zuordnung	DK5 (GK)	Biotop-Nr. (alt)
136303	44863	7048	54	20.05.2011	/	7050	71
136303	44764	7048	171	20.05.2011	/	7050	10066

Zuordnung: N = nachfolgende Kartierung, K = weitere Kartierungen (zeitlich vorher oder nachher)

## Foto

Interne Nr.	Index	Dateiname	Aufnahmerichtung
73808	0	7048_238_020519_1.JPG	

## Weitere Angaben

Merkmal	Wert
---------	------

## Auswertung

25.08.2021

# Erhebungsbogen

**B**

<b>Projekt</b>	Biotopkartierung Hamburg	<b>Interne Nr.</b>	136303
		<b>DK5   DK5-GK</b>	<b>7048</b>
		<b>DK5 - Name</b>	Lemsahl-Mellingstedt-West
<b>Handlungsbedarf</b>	Nein	<b>Biotop-Nr.   alt</b>	<b>238</b>
<b>Bearbeitung</b>	BRA	<b>Kartierung</b>	02.05.2019
<b>Räumliche Abbildung</b>	Fläche	<b>Fläche / Länge [m<sup>2</sup>/m]</b>	14042,4129
<b>Anzahl Abschnitte</b>	2	<b>Breite (lineare Abb.) [m]</b>	

## Weitere Angaben

Merkmal	Wert
Gefährdung/ Einflüsse Wertgesichtspunkte	Aktuell keine erkennbar, vermutlich frühere Intensivnutzung. Günstige Entwicklungstendenzen, ausgehagert, blütenreich, strukturreich, vermutlich günstiger Insekten-Lebensraum; Entwicklungsmöglichkeiten für artenreichere Glatthaferwiesen
Maßnahmen	Extensive Nutzung fortsetzen, zumindest einen Schnitt jährlich erfolgen lassen und das Mähgut von der Fläche abräumen.

## Foto

**Fotodatei** 7048\_238\_020519\_1.JPG  
**Bildbeschreibung**  
**Aufnahmerichtung**

**Fotodatei**  
**Bildbeschreibung**  
**Aufnahmerichtung**



## Teilflächenbeschreibung

<b>Teilflächentyp</b>		<b>Teilflächen-Nr.</b>	1
<b>Biotoptyp</b>	Sonstiges mesophiles Grünland (2018)	<b>Biotoptyp</b>	GMZ
- Zusatz		- gesetzl. Grundl.	
<b>FFH-LRT</b>		<b>FFH-LRT</b>	
<b>Beschreibung</b>		<b>Entw.potential LRT</b>	
		<b>Hauptfläche</b>	Ja
		<b>Flächenanteil</b>	100 %
		<b>FFH-Unters.Fläche</b>	Nein
		<b>Saatgutfläche</b>	Nein

# Erhebungsbogen

**B**

<b>Projekt</b>	Biotopkartierung Hamburg		<b>Interne Nr.</b>	136303
			<b>DK5   DK5-GK</b>	<b>7048</b>
			<b>DK5 - Name</b>	Lemsahl-Mellingstedt-West
<b>Handlungsbedarf</b>	Nein		<b>Biotop-Nr.   alt</b>	<b>238</b>
<b>Bearbeitung</b>	BRA	<b>Kopie</b>	Nein	<b>Kartierung</b>
<b>Räumliche Abbildung</b>	Fläche			02.05.2019
<b>Anzahl Abschnitte</b>	2			<b>Fläche / Länge [m<sup>2</sup>/m]</b>
				14042,4129
				<b>Breite (lineare Abb.) [m]</b>

## Weitere Angaben

Merkmal	Wert
<b>Boden</b>	
Feuchte	6 - mäßig feucht und wechselfeucht
Reaktion	5 - mäßig sauer
Stickstoffgehalt	6 - mäßig stickstoffarm bis stickstoffreich
<b>Standort, Relief</b>	
Belichtung	7 - halbsonnig
<b>Veg. - Zeigerwerte</b>	
Mahdverträglichkeit	7 - gut schnittverträglich
Futterwert	4 - mäßige Futterqualität
Anz. Giftpflanzen	1
Anz. Wechselfeuchtezeiger	2
Anz. Überschwemmungsz.	0
Anz. Magerkeitszeiger (N < 4)	4
Anteil Magerkeitszeiger (N < 4)	11 %

## Zeigerwerte der Pflanzenartenliste (Auswertung)

<b>Standort</b>	<b>Belichtung</b>	halbsonnig	6,7
<b>Boden</b>	<b>Feuchte</b>	mäßig feucht und wechselfeucht	6,1
	<b>Stickstoff (N)</b>	mäßig stickstoffarm bis stickstoffreich	5,7
	<b>Reaktion</b>	mäßig sauer	5,1
<b>Vegetation</b>	<b>Mahdverträglichkeit</b>	gut schnittverträglich	6,7
<b>Zeigerwerte</b>	<b>Futterwert</b>	mäßige Futterqualität	4,2
	<b>Wechselfeuchteanzeiger</b>		2
	<b>Giftpflanzen</b>		1
	<b>Überschw.anzeiger</b>		0

## Pflanzenartenliste

Gruppe / Pflanzenart	MS	M	W	Vs	St	PA	Ph	Sz	VS	V	G	cf	§	Rote Liste			
														HH	ND	SH	D
<b>Tracheobionta (Gefäßpflanzen)</b>																	
Alopecurus pratensis (Wiesen-Fuchsschwanz)	7	z		-	-						-						
Anthoxanthum odoratum (Gewöhnliches Ruchgras)	7	z		-	-						-						
Arabidopsis thaliana (Acker-Schmalwand)	7	w		-	-						-						
Cardamine pratensis (Wiesen-Schaumkraut)	7	z		-	-						-			V			
Cerastium holosteoides (Gewöhnliches Hornkraut)	7	z		-	-						-						
Cirsium arvense (Acker-Kratzdistel)	7	w		-	-						-						
Dactylis glomerata (Wiesen-Knäuelgras)	7	z		-	-						-						
Deschampsia cespitosa (Rasen-Schmiele)	7	w		-	-						-						
Festuca rubra (Rot-Schwingel)	7	z		-	-						-						
Ficaria verna (Scharbockskraut)	7	z		-	-						-						
Holcus lanatus (Wolliges Honiggras)	7	z		-	-						-						
Hypericum perforatum (Echtes Johanniskraut)	7	w		-	-						-						
Juncus effusus (Flatter-Binse)	7	z		-	-						-						

<b>Projekt</b>	Biotopkartierung Hamburg		<b>Interne Nr.</b>	136303
			<b>DK5   DK5-GK</b>	<b>7048</b>
			<b>DK5 - Name</b>	Lemsahl-Mellingstedt-West
<b>Handlungsbedarf</b>	Nein		<b>Biotop-Nr.   alt</b>	<b>238</b>
<b>Bearbeitung</b>	BRA	<b>Kopie</b>	Nein	<b>Kartierung</b>
<b>Räumliche Abbildung</b>	Fläche			02.05.2019
<b>Anzahl Abschnitte</b>	2			<b>Fläche / Länge [m<sup>2</sup>/m]</b>
				14042,4129
				<b>Breite (lineare Abb.) [m]</b>

## Pflanzenartenliste

Gruppe / Pflanzenart	MS	M	W	Vs	St	PA	Ph	Sz	VS	V	G	cf	§	Rote Liste				
														HH	ND	SH	D	
Luzula campestris (Gewöhnliche Hainsimse)	7	w		-	-						-							V
Plantago lanceolata (Spitz-Wegerich)	7	w		-	-						-							
Poa trivialis (Gewöhnliches Rispengras)	7	h		-	-						-							
Potentilla anserina (Gänse-Fingerkraut)	7	w		-	-						-							
Ranunculus acris (Scharfer Hahnenfuß)	7	w		-	-						-							
Rumex acetosa (Großer Sauerampfer)	7	h		-	-						-							
Stellaria graminea (Gras-Sternmiere)	7	z		-	-						-							
Taraxacum spec. (Löwenzahn)	7	z		-	-						-							
Vicia cracca (Vogel-Wicke)	7	w		-	-						-							
<b>Anzahl Rote Liste Arten</b>													<b>2</b>					
<b>Anzahl Arten</b>													<b>22</b>					

MS: Mengensystem; M: Mengenangabe, W: Bewertung der Art (FFH-Monitoring), Vs: Vegetationsschicht, St: Status, PA: Autor Phänologie; Ph: Phänologie, Sz: Soziabilität, VS: Vitalitätssystem; V: Vitalität, G: Geschlecht, cf: unsichere Bestimmung, §: Schutz nach BNatSchG, HH: Rote Liste Hamburg, Nds: Rote Liste Niedersachsen, SH: Rote Liste Schleswig-Holstein, D: Rote Liste Deutschland