

Erhebungsbogen

B

Projekt	FFH-Ersterfassung	Interne Nr.	71032
		DK5 DK5-GK	7048 7050
		DK5 - Name	Lemsahl-Mellingstedt-West
Handlungsbedarf	Nein	Biotop-Nr. alt	225 1003
Bearbeitung	BRG	Kartierung	14.06.2004
Räumliche Abbildung	Fläche	Fläche / Länge [m²/m]	2446,7374
Anzahl Abschnitte	1	Breite (lineare Abb.) [m]	

Gesetzlicher Schutz	§ 30 (2) 4.1 Bruchwälder	Schutz nur teilweise	Nein
----------------------------	---------------------------------	-----------------------------	-------------

Gesamtbewertung	8	Hochgradig wertvoll
– Alter	7	Biotop hohen Alters, 100 bis 200 Jahre
– Belastungsgrad	7	Flächenhaft geringe oder Vorbelastung mit schwachem Einfluß
– Ökolog. Funktion	8	Wertbestimmender Bestandteil eines wertvollen Biotopkomplexes oder für den regionalen Biotopverbund.
– Seltenheit	8	Sehr seltener Biotoptyp, hohe Anteile seltener oder bedrohter Pflges., gesättigtes Artenspektrum, RL-Arten

Bestandsbeschreibung

Der feuchte Birken-Moorwald aus Moor-und Hänge-Birke sowie Ohr-Weide ist durch einzelne umgestürzte Bäume, kleinflächige Senken sowie einzelne Torfstiche, in denen sich Schwingrasen gebildet hat (TF 2), strukturreich entwickelt. Unter der lockeren Strauchschicht hat sich eine artenreiche Krautschicht aus Blauem Pfeifengras, Schmalblättrigem Wollgras, Sumpf-Calla, Iris u.a. entwickelt (TF 1).

Vorkommen an Biotoptypen

1	TF	Typ	HF	F.Anteil
2	BTYP	Biotoptyp		- gesetzl. Grundl.
3	Zusatz	Zusatz zum Biotoptypen		
4	LRT	Lebensraumtyp		
1	1		Ja	95 %
2	WBB	Birken-Bruch- bzw. -Moorwald nährstoffarmer Standorte (2000)		
3	+	besonders gute Ausprägung (struktur- oder artenreich, intakt, naturnah) (+)		
4	91D1*	Birken-Moorwald		
1	2			5 %
2	MRS	Schwingrasen (2000)		
4	kein LRT	kein Lebensraumtyp nach FFH-Richtlinie		

Räumliche Lage

Lagebeschreibung	Südlich des Moordamms entlang der Mellingbek		
Nachbarnutzung/en	Grünland, Birken-Moorwald		
Rechtswert (X)	570510	Hochwert (Y)	5949451
Bezirk	Wandsbek	Naturraum	Alstertal (696.02)
Stadtteil (OT-Nr.)	Lemsahl-Mellingstedt (521)	Gemarkung	Lemsahl-Mellingstedt (533)
Digitaler Grünplan	<input type="checkbox"/> Hafengesamtgebiet	<input type="checkbox"/> Ramsargebiet	<input type="checkbox"/> EG-Vogelschutzgeb.
Ausgleichsflächen	<input type="checkbox"/> Biosphärenreservat	<input type="checkbox"/> Nationalpark	<input type="checkbox"/>
NSG / ND / LSG	NSG Wittmoor [HH-504 / Anteil: 100%]		
FFH-GEBIET	Wittmoor [DE 2226-307 / Anteil: 100%]		
Wasserschutzgebiet			

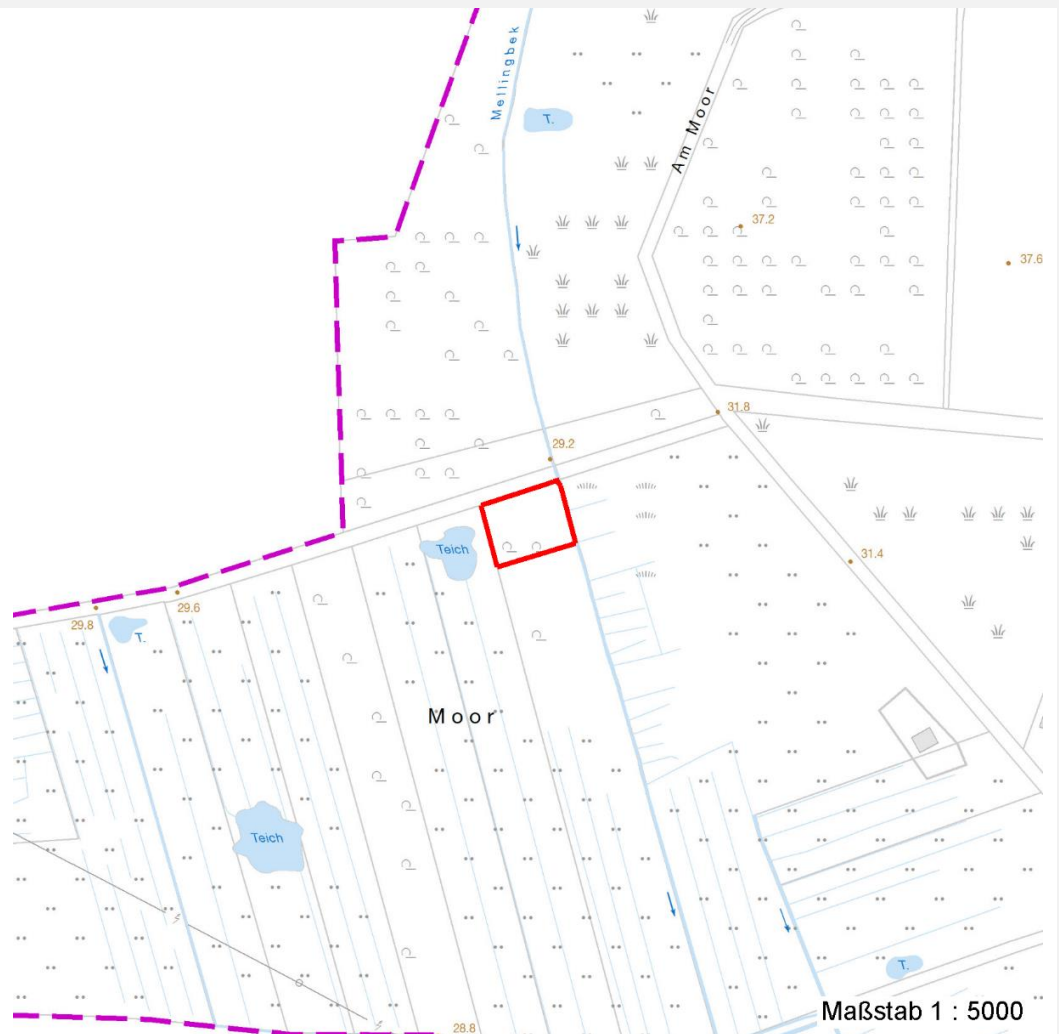
Erhebungsbogen

B

Projekt	FFH-Ersterfassung	Interne Nr.	71032
		DK5 DK5-GK	7048 7050
		DK5 - Name	Lemsahl-Mellingstedt-West
Handlungsbedarf	Nein	Biotop-Nr. alt	225 1003
Bearbeitung	BRG	Kartierung	14.06.2004
Räumliche Abbildung	Fläche	Fläche / Länge [m²/m]	2446,7374
Anzahl Abschnitte	1	Breite (lineare Abb.) [m]	

Räumliche Lage

Karte



Weitere Erhebungsbögen

Interne Nr.	Interne Nr. Zuordnung	DK5	Biotop-Nr.	Kartierung	Zuordnung	DK5 (GK)	Biotop-Nr. (alt)
71032	44920	7048	10	02.06.2011	N	7050	6
71032	44923	7048	10	15.09.1995	<	7050	6
71032	44919	7048	10	05.08.2004	<	7050	6

Zuordnung: N = nachfolgende Kartierung, K = weitere Kartierungen (zeitlich vorher oder nachher)

Foto

Interne Nr.	Index	Dateiname	Aufnahmerichtung
8477	0	7048_225_140604_1.JPG	
8478	0	7048_225_140604_2.JPG	

Projekt	FFH-Ersterfassung	Interne Nr.	71032
		DK5 DK5-GK	7048 7050
		DK5 - Name	Lemsahl-Mellingstedt-West
Handlungsbedarf	Nein	Biotop-Nr. alt	225 1003
Bearbeitung	BRG	Kartierung	14.06.2004
Räumliche Abbildung	Fläche	Fläche / Länge [m²/m]	2446,7374
Anzahl Abschnitte	1	Breite (lineare Abb.) [m]	

Foto

Fotodatei 7048_225_140604_1.JPG

Bildbeschreibung
Aufnahmerichtung



Fotodatei 7048_225_140604_2.JPG

Bildbeschreibung
Aufnahmerichtung



Teilflächenbeschreibung

Teilflächentyp		Teilflächen-Nr.	1
Biotoptyp	Birken-Bruch- bzw. -Moorwald nährstoffarmer Standorte (2000)	Biotoptyp	WBB
- Zusatz	besonders gute Ausprägung (struktur- oder artenreich, intakt, naturnah) (+)	- gesetzl. Grundl.	
FFH-LRT	Birken-Moorwald	FFH-LRT	91D1*
Beschreibung	Gefährdungen: Zu den Beeinträchtigungen zählt die umfassende Veränderung des Wasserhaushaltes, die zu einer Verarmung führt. Die Lärmeinflüsse des Flugverkehrs und des westlich gelegenen Gewerbegebietes sind im Verhältnis dazu marginal.	Entw.potential LRT	Ja
		Hauptfläche	95 %
		FFH-Unters.Fläche	Nein
		Saatgutfläche	Nein
Maßnahmen: Es s			

Erhebungsbogen

B

Projekt	FFH-Ersterfassung	Interne Nr.	71032
		DK5 DK5-GK	7048 7050
		DK5 - Name	Lemsahl-Mellingstedt-West
Handlungsbedarf	Nein	Biotop-Nr. alt	225 1003
Bearbeitung	BRG	Kartierung	14.06.2004
Räumliche Abbildung	Fläche	Fläche / Länge [m²/m]	2446,7374
Anzahl Abschnitte	1	Breite (lineare Abb.) [m]	

Weitere Angaben

Merkmal	Wert
Boden	
Feuchte	7 - feucht
Stickstoffgehalt	3 - stickstoffarm
FFH-Monitoring	
Gefährdung / Einflüsse	10.5.2. - Störung / Vergrämung / Lärmbelastung / Lichtimmissionen 11.4. - Lärmeinflüsse 12.3. - Abtorfung von Mooren 3.2.5. - Entwässerung
Maßnahmen, empfohlen	2.4. - Renaturierung des Wasserhaushaltes 13.1. - Unbegrenzte Sukzession
Standort, Relief	
Neigung - Gelände	N0 - nicht geneigt (<2 %)
Belichtung	4 - schattig bis halbschattig
Luft	keine Besonderheiten
Zusätze - Btyp	1 - Stangenholz, Brusthöhendurchmesser 7 - 20 cm 2 - schwaches bis mittleres Baumholz, Brusthöhendurchmesser 20 - 50 cm
Veg. - Deckg./Ant.	
Gesamt	100 %
1. Baumschicht	70 %
Strauchschicht	15 %
1. Krautschicht	90 %
Moosschicht	7 %
Veg. - Höhe	
Gesamt, durchschn.	12.00 m

FFH-Bewertungen (HH)

Lebensraumtyp / Parameter	Wertstufe A	Wertstufe B	Wertstufe C	Wert / Begründung	Z
91D1 (HH) Birken-Moorwald					B
Habitatstrukturen					
Entwicklungsphasen / Bestandstruktur;	günstig	mittel	ungünstig		A
Dichte des Kronendachs;	licht	mittel	geschlos.		A
Bestandsschichten;	mehrsch.	2-schicht.	1-schicht.		A
Stehendes und liegendes Totholz;	günstig	mittel	ungünstig		A
Anz. / ha; ab 5 m Länge, Dimensionen wie Altbäume, Abweichung nur für Weichholzaunenwald: ab 40 cm. für Moorwälder unabhängig vom Stammdurchmesser	viel	mittel	wenig		A
Standortstrukturen;	günstig	mittel	ungünstig		B
Verteilung nat. Strukt.; Bulte, Schlenken, kleine natürliche dystrophe Gewässer, Torfstiche	flächig	nur Teilfl.	nur Teilfl.		A
Anteil der Torfstiche;	keine	< 25%	> 25%		B

Erhebungsbogen

B

Projekt	FFH-Ersterfassung	Interne Nr.	71032
		DK5 DK5-GK	7048 7050
		DK5 - Name	Lemsahl-Mellingstedt-West
Handlungsbedarf	Nein	Biotop-Nr. alt	225 1003
Bearbeitung	BRG	Kartierung	14.06.2004
Räumliche Abbildung	Fläche	Fläche / Länge [m²/m]	2446,7374
Anzahl Abschnitte	1	Breite (lineare Abb.) [m]	

FFH-Bewertungen (HH)

Lebensraumtyp / Parameter	Wertstufe A	Wertstufe B	Wertstufe C	Wert / Begründung	Z
Torfmoos-Schicht; flächig / auf nicht abgetorften, höher liegenden Teilflächen / nur noch in tief liegenden Torfstichen	flächig	nur Teilfl.	Torfstiche		B
Beeinträchtigungen					A
Störungen des Standortes;	günstig	mittel	ungünstig		A
Entwässerung;	keine	gering	deutlich		B
Abstand zu Emittenten;	groß	gering	kein		A
sonstige Nährstoffeinträge;	keine	gering	deutlich		A
Untypische Vegetationsaspekte;	günstig	mittel	ungünstig		A
untypische Baumarten; Deckung %	< 5%	5-10%	11-30%		A
Nitrophyten; Deckung %	< 5%	> 5% Teilf.	> 5% fläch.		A
untyp. Arten (ohne Bäume);	< 10%	10-25%	> 25%		A
Deckung %					
Verbiss, Schäle; Einfluss auf die Verjüngung des Bestandes	keine	verj.hemmen	verj.gefährde		A
Nutzungen;	günstig	mittel	ungünstig		A
Tritt / Zerschneidung;	keine	gering	stark		A
Müllablagerungen;	keine	gering	stark		A
hörbarer, dauerh. Lärm;	kein	deutl.	stark		B
Arteninventar					B

Zeigerwerte der Pflanzenartenliste (Auswertung)

Standort	Belichtung	halbsonnig	6,9
Boden	Feuchte	naß	8,1
	Stickstoff (N)	stickstoffarm	3,5
	Reaktion	mäßig sauer bis sauer	3,7
Vegetation	Mahdverträglichkeit	schnittempfindlich bis mäßig schnittverträglich	3,9
Zeigerwerte	Futterwert	geringwertiges Futter	2,6
	Wechselfeuchteanzeiger		6
	Giftpflanzen		1
	Überschw.anzeiger		8

Pflanzenartenliste

Gruppe / Pflanzenart	MS	M	W	Vs	St	PA	Ph	Sz	VS	V	G	cf	§	Rote Liste				
														HH	ND	SH	D	
Tracheobionta (Gefäßpflanzen)																		
Agrostis canina (Hunds-Straußgras)	9	z	T	-										3		3		
Agrostis stolonifera (Ausläufer-Straußgras)	9	z		-														
Alnus glutinosa (Schwarz-Erle)	9	w	T	B1														
Betula pendula (Hänge-Birke)	9	3	T	B1														
Betula pubescens (Moor-Birke)	9	7	T	B1														
Calla palustris (Sumpf-Calla)	9	z		-										b	V	3	3	V
Callitriche palustris agg. (Artengruppe Sumpf-Wasserstern)	9	w		-												3		
Carex canescens (Graue Segge)	9	z	T	-											3			V

Erhebungsbogen

B

Projekt	FFH-Ersterfassung	Interne Nr.	71032
		DK5 DK5-GK	7048 7050
		DK5 - Name	Lemsahl-Mellingstedt-West
Handlungsbedarf	Nein	Biotop-Nr. alt	225 1003
Bearbeitung	BRG	Kartierung	14.06.2004
Räumliche Abbildung	Fläche	Fläche / Länge [m²/m]	2446,7374
Anzahl Abschnitte	1	Breite (lineare Abb.) [m]	

Teilflächenbeschreibung

Teilflächentyp		Teilflächen-Nr.	2
Biototyp	Schwingrasen (2000)	Biototyp	MRS
- Zusatz		- gesetzl. Grundl.	
FFH-LRT	kein Lebensraumtyp nach FFH-Richtlinie	FFH-LRT	kein LRT
Beschreibung		Entw.potential LRT	
		Hauptfläche	
		Flächenanteil	5 %
		FFH-Unters.Fläche	Nein
		Saatgutfläche	Nein

Weitere Angaben

Merkmal	Wert
Veg. - Deckg./Ant.	
Gesamt	100 %

Zeigerwerte der Pflanzenartenliste (Auswertung)

Standort	Belichtung	halbsonnig	6,6
Boden	Feuchte	sehr naß	8,7
	Stickstoff (N)	mäßig bis stickstoffarm	4,1
	Reaktion	mäßig sauer	5,5
Vegetation	Mahdverträglichkeit	mäßig schnittverträglich (erster Schnitt nicht vor 1. Juli)	5,4
Zeigerwerte	Futterwert	sehr geringwertiges Futter	2,4
	Wechselfeuchteanzeiger		1
	Giftpflanzen		1
	Überschw.anzeiger		3

Pflanzenartenliste

Gruppe / Pflanzenart	MS	M	W	Vs	St	PA	Ph	Sz	VS	V	G	cf	§	Rote Liste					
														HH	ND	SH	D		
Tracheobionta (Gefäßpflanzen)																			
Agrostis canina (Hunds-Straußgras)	9	z		-											3		3		
Agrostis stolonifera (Ausläufer-Straußgras)	9	z		-															
Calla palustris (Sumpf-Calla)	9	d		-											b	V	3	3	V
Eriophorum angustifolium (Schmalblättriges Wollgras)	9	w		-												3		V	V
Iris pseudacorus (Gelbe Schwertlilie)	9	z		-											b				
Juncus effusus (Flatter-Binse)	9	z		-															
Molinia caerulea (Blaues Pfeifengras)	9	w		-															
Stellaria alsine (Bach-Sternmiere)	9	w		-												3			
														Anzahl Rote Liste Arten					
														4	1	3	2		
														Anzahl Arten					
														8					

MS: Mengensystem; M: Mengenangabe, W: Bewertung der Art (FFH-Monitoring), Vs: Vegetationsschicht, St: Status, PA: Autor Phänologie; Ph: Phänologie, Sz: Soziabilität, VS: Vitalitätssystem; V: Vitalität, G: Geschlecht, cf: unsichere Bestimmung, §: Schutz nach BNatSchG, HH: Rote Liste Hamburg, Nds: Rote Liste Niedersachsen, SH: Rote Liste Schleswig-Holstein, D: Rote Liste Deutschland

Projekt	FFH-Ersterfassung			Interne Nr.	71032
				DK5 DK5-GK	7048 7050
				DK5 - Name	Lemsahl-Mellingstedt- West
Handlungsbedarf	Nein			Biotop-Nr. alt	225 1003
Bearbeitung	BRG	Kopie	Nein	Kartierung	14.06.2004
Räumliche Abbildung	Fläche			Fläche / Länge [m²/m]	2446,7374
Anzahl Abschnitte	1			Breite (lineare Abb.) [m]	