

Erhebungsbogen

B

Projekt	Biotopkartierung Hamburg	Interne Nr.	45046
		DK5 DK5-GK	7048 7048
		DK5 - Name	Lemsahl-Mellingstedt-West
Handlungsbedarf	Nein	Biotop-Nr. alt	1 33
Bearbeitung	MAW	Kartierung	08.09.2011
Räumliche Abbildung	Fläche	Fläche / Länge [m²/m]	2557,5377
Anzahl Abschnitte	1	Breite (lineare Abb.) [m]	

Gesetzlicher Schutz	§ 30 (2) 2.5 Binsen- und seggenreiche Nasswiesen	Schutz nur teilweise	Nein
----------------------------	--	-----------------------------	-------------

Gesamtbewertung	7	Besonders wertvoll
– Alter	6	Biotop mittleren Alters, 50 bis 100 Jahre
– Belastungsgrad	6	Flächenhaft geringe oder örtlich stärkere oder Vorbelastung mit deutlichem Einfluß
– Ökolog. Funktion	5	Bedeutung in einem Biotopkomplex, für den lokalen Biotopverbund oder als Puffer
– Seltenheit	5	Seltener Biotoptyp, floristisch stark verarmt, ohne seltener Pflges. od. verbr. artenreicher Biotoptyp

Bestandsbeschreibung

Von Binsen dominierte Feuchtwiese im Übergang zur Moorfläche des Naturdenkmals Poppenbüttler Graben. Die Fläche wird extensiv von Rindern beweidet, inklusive Pflegeschnitt im Spätsommer/Herbst. Dennoch wandern von Süden Schlehen und Birken ein. Gegenüber 2003 hat sich der Zustand deutlich gebessert, mehrere gefährdete Arten haben sich etabliert.

Aufgrund des Kontakts zum Naturdenkmal und der relativ artenreichen Ausprägung der Binsenwiese Einordnung als § 30 Biotop.

Vorkommen an Biotoptypen

1	TF	Typ	HF	F.Anteil
2	BTYP	Biotoptyp	- gesetzl. Grundl.	
3	Zusatz	Zusatz zum Biotoptypen		
4	LRT	Lebensraumtyp		
1	1		Ja	100 %
2	GNF	Seggen-, binsen-, hochstaudenreiche Flutrasen (2000)		
3	m	(gelegentliche) Mahd (m)		

Räumliche Lage

Lagebeschreibung	Südöstlich des ND Poppenbüttler Graben		
Nachbarnutzung/en	Naturdenkmal, Grünland		
Rechtswert (X)	570053	Hochwert (Y)	5948032
Bezirk	Wandsbek	Naturraum	Geestplatten westlich der Alster (696.01)
Stadtteil (OT-Nr.)	Poppenbüttel (519)	Gemarkung	Poppenbüttel (532)
Digitaler Grünplan	<input type="checkbox"/> Hafengesamtgebiet	<input type="checkbox"/> Ramsargebiet	<input type="checkbox"/> EG-Vogelschutzgeb.
Ausgleichsflächen	<input type="checkbox"/> Biosphärenreservat	<input type="checkbox"/> Nationalpark	<input type="checkbox"/>
NSG / ND / LSG	ND Poppenbüttler Graben [HH-1008 / Anteil: 100%]		
FFH-GEBIET			
Wasserschutzgebiet			

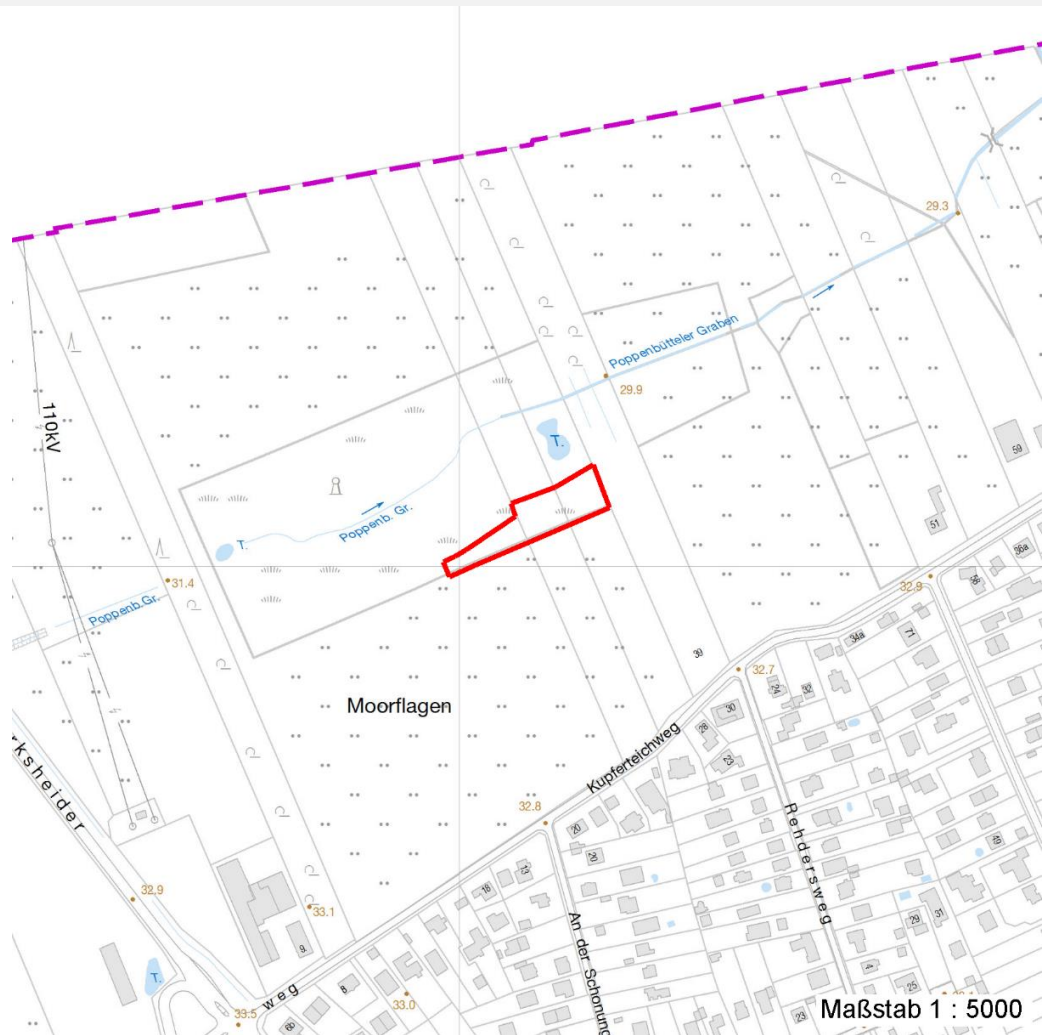
Erhebungsbogen

B

Projekt	Biotopkartierung Hamburg		Interne Nr.	45046
			DK5 DK5-GK	7048 7048
			DK5 - Name	Lemsahl-Mellingstedt-West
Handlungsbedarf	Nein		Biotop-Nr. alt	1 33
Bearbeitung	MAW	Kopie	Nein	Kartierung
Räumliche Abbildung	Fläche			08.09.2011
Anzahl Abschnitte	1			Fläche / Länge [m²/m]
				2557,5377
				Breite (lineare Abb.) [m]

Räumliche Lage

Karte



Weitere Erhebungsbögen

Interne Nr.	Interne Nr. Zuordnung	DK5	Biotop-Nr.	Kartierung	Zuordnung	DK5 (GK)	Biotop-Nr. (alt)
45046	45045	7048	1	27.05.2003	K	7048	33

Zuordnung: N = nachfolgende Kartierung, K = weitere Kartierungen (zeitlich vorher oder nachher)

Foto

Interne Nr.	Index	Dateiname	Aufnahmerichtung
7903	0	7048_1_080911_1.JPG	

Weitere Angaben

Merkmal	Wert
Auswertung	
Gefährdung / Einflüsse	Eutrophierung

Erhebungsbogen

B

Projekt	Biotopkartierung Hamburg	Interne Nr.	45046
		DK5 DK5-GK	7048 7048
		DK5 - Name	Lemsahl-Mellingstedt-West
Handlungsbedarf	Nein	Biotop-Nr. alt	1 33
Bearbeitung	MAW	Kartierung	08.09.2011
Räumliche Abbildung	Fläche	Fläche / Länge [m²/m]	2557,5377
Anzahl Abschnitte	1	Breite (lineare Abb.) [m]	

Weitere Angaben

Merkmal	Wert
Wertgesichtspunkte	Intensivierung der Nutzung oder Pflege Bestandteil der historischen Kulturlandschaft Teil eines größeren Biotopkomplexes Wichtige Pufferfunktion
zoologisch bedeutsame Strukturen	Keine
Bedeutung für Tiergruppe	Insekten, allgemein
Maßnahmen	Beibehaltung der derzeitigen Nutzung oder Pflege

Foto

Fotodatei 7048_1_080911_1.JPG
Bildbeschreibung 33.0
Aufnahmerichtung

Fotodatei
Bildbeschreibung
Aufnahmerichtung



Teilflächenbeschreibung

Teilflächentyp		Teilflächen-Nr.	1
Biotoptyp	Seggen-, binsen-, hochstaudenreiche Flutrasen (2000)	Biotoptyp	GNF
- Zusatz	(gelegentliche) Mahd (m)	- gesetzl. Grundl.	
FFH-LRT		FFH-LRT	
Beschreibung	Standort: Senke im Oberlauf des Poppenbüttler Grabens	Entw.potential LRT	
		Hauptfläche	Ja
		Flächenanteil	100 %
		FFH-Unters.Fläche	Nein
		Saatgutfläche	Nein

Erhebungsbogen

B

Projekt	Biotopkartierung Hamburg	Interne Nr.	45046
		DK5 DK5-GK	7048 7048
		DK5 - Name	Lemsahl-Mellingstedt-West
Handlungsbedarf	Nein	Biotop-Nr. alt	1 33
Bearbeitung	MAW	Kartierung	08.09.2011
Räumliche Abbildung	Fläche	Fläche / Länge [m²/m]	2557,5377
Anzahl Abschnitte	1	Breite (lineare Abb.) [m]	

Weitere Angaben

Merkmal	Wert
Boden	
Bodentyp	HU - Übergangsmoor
Humosität	h6 - extrem humos / anmoorig
Feuchte	7 - feucht
Stickstoffgehalt	6 - mäßig stickstoffarm bis stickstoffreich
Standort, Relief	
Neigung - Gelände	N2 - schwach geneigt (3,5-9 %)
Ausrichtung	S - Süd
Belichtung	7 - halbsonnig
Luft	windexponiert
Zusätze - Btyp	lw - (gelegentliche) Beweidung
Veg. - Deckg./Ant.	
Gesamt	100 %
1. Krautschicht	90 %
Mooschicht	10 %

Zeigerwerte der Pflanzenartenliste (Auswertung)

Standort	Belichtung	halbsonnig	7,5
Boden	Feuchte	feucht	7
	Stickstoff (N)	mäßig stickstoffarm	4,5
	Reaktion	sauer	3,5
Vegetation	Mahdverträglichkeit	mäßig schnittverträglich (erster Schnitt nicht vor 1. Juli)	5,1
Zeigerwerte	Futterwert	geringwertiges Futter	2,9
	Wechselfeuchteanzeiger		5
	Giftpflanzen		1
	Überschw.anzeiger		3

Pflanzenartenliste

Gruppe / Pflanzenart	MS	M	W	Vs	St	PA	Ph	Sz	VS	V	G	cf	Rote Liste					
													§	HH	ND	SH	D	
Tracheobionta (Gefäßpflanzen)																		
Alopecurus geniculatus (Knick-Fuchsschwanz)	7	z		K1														
Cirsium palustre (Sumpf-Kratzdistel)	7	w		-	-													
Comarum palustre (Sumpf-Blutauge)	7	h		-	-										V		3	
Dactylis glomerata (Wiesen-Knäuelgras)	7	z		K1														
Deschampsia cespitosa (Rasen-Schmiele)	7	z		K1														
Elymus repens (Gewöhnliche Quecke)	7	z		K1														
Erica tetralix (Glocken-Heide)	7	w		-	-										2		V	V
Festuca rubra (Rot-Schwingel)	7	z		K1														
Holcus lanatus (Wolliges Honiggras)	7	h		K1														
Iris pseudacorus (Gelbe Schwertlilie)	7	w		-	-										b			
Juncus conglomeratus (Knäuel-Binse)	7	w		-	-										V			
Juncus effusus (Flatter-Binse)	7	d		K1														
Lotus pedunculatus (Sumpf-Hornklee)	7	w		-	-												V	

Erhebungsbogen

B

Projekt	Biotopkartierung Hamburg		Interne Nr.	45046	
			DK5 DK5-GK	7048	7048
			DK5 - Name	Lemsahl-Mellingstedt-West	
Handlungsbedarf	Nein		Biotop-Nr. alt	1	33
Bearbeitung	MAW		Kartierung	08.09.2011	
Räumliche Abbildung	Fläche		Fläche / Länge [m²/m]	2557,5377	
Anzahl Abschnitte	1		Breite (lineare Abb.) [m]		

Pflanzenartenliste

Gruppe / Pflanzenart	MS	M	W	Vs	St	PA	Ph	Sz	VS	V	G	cf	§	Rote Liste			
														HH	ND	SH	D
Molinia caerulea agg. (Artengruppe Gewöhnliches Pfeifengras)	7	z		K1													
Myosotis scorpioides (Sumpf-Vergissmeinnicht)	7	z		K1													V
Plantago lanceolata (Spitz-Wegerich)	7	w		-	-												
Poa pratensis (Wiesen-Rispengras)	7	z		K1													
Ranunculus repens (Kriechender Hahnenfuß)	7	z		K1													
Rumex acetosa (Großer Sauerampfer)	7	z		K1													
Rumex obtusifolius (Stumpfbblätteriger Ampfer)	7	z		K1													
Taraxacum sect. Ruderalia (Artengruppe Gemeiner Löwenzahn)	7	z		K1													D
Anzahl Rote Liste Arten														4	4	1	
Anzahl Arten														21			

MS: Mengensystem; M: Mengenangabe, W: Bewertung der Art (FFH-Monitoring), Vs: Vegetationsschicht, St: Status, PA: Autor Phänologie; Ph: Phänologie, Sz: Soziabilität, VS: Vitalitätssystem; V: Vitalität, G: Geschlecht, cf: unsichere Bestimmung, §: Schutz nach BNatSchG, HH: Rote Liste Hamburg, Nds: Rote Liste Niedersachsen, SH: Rote Liste Schleswig-Holstein, D: Rote Liste Deutschland