

# Erhebungsbogen

**B**

<b>Projekt</b>	Biotopkartierung Hamburg		<b>Interne Nr.</b>	44828
			<b>DK5   DK5-GK</b>	<b>7048</b> 7050
			<b>DK5 - Name</b>	Lemsahl-Mellingstedt-West
<b>Handlungsbedarf</b>	Nein		<b>Biotop-Nr.   alt</b>	<b>19</b> 17
<b>Bearbeitung</b>	NET	<b>Kopie</b> Nein	<b>Kartierung</b>	06.08.2004
<b>Räumliche Abbildung</b>	Fläche		<b>Fläche / Länge [m²/m]</b>	35064,5076
<b>Anzahl Abschnitte</b>	1		<b>Breite (lineare Abb.) [m]</b>	

<b>Gesetzlicher Schutz</b>	<b>_ kein gesetzl. Schutz kein gesetzlich geschütztes Biotop</b>	<b>Schutz nur teilweise</b>	<b>Nein</b>
----------------------------	--	-----------------------------	-------------

<b>Gesamtbewertung</b>	5	Noch wertvoll, gut entwicklungsfähig
- <b>Alter</b>	5	Biotop mittleren Alters, 20 bis 50 Jahre
- <b>Belastungsgrad</b>	5	Flächenhaft mittlere oder örtlich starke Belastung
- <b>Ökolog. Funktion</b>	6	Hohe Bedeutung in einem Biotopkomplex, für den lokalen Biotopverbund oder als Puffer
- <b>Seltenheit</b>	5	Seltener Biotoptyp, floristisch stark verarmt, ohne seltener Pflges. od. verbr. artenreicher Biotoptyp

## Bestandsbeschreibung

Heterogener Waldbestand. Der größte Teil besteht aus einem älteren, aufgelichteten Fichtenforst mit Springkraut und Drahtschmiele in der Krautschicht. Daneben gibt es jüngere Birkenbestände mit der typischen Krautschicht bodensaurer Wälder. Hier wachsen auch einige junge Kiefern. Innerhalb des Fichtenforstes gibt es ältere Lichtungen mit einer Schlagflur und deutlicher Birken-, Holunder- und Vogelbeerjüngung. In der Nähe der Straße stehen schließlich Rot-Eichen und Grau-Erlen.

## Vorkommen an Biotoptypen

1	TF	Typ	HF	F.Anteil
2	BTYP	Biotoptyp		- gesetzl. Grundl.
3	Zusatz	Zusatz zum Biotoptypen		
4	LRT	Lebensraumtyp		
1	1		Ja	50 %
2	WZF	Fichtenforst (2000)		
3	3	starkes Baumholz, Brusthöhendurchmesser 50 - < 70 cm (3)		
1	2			20 %
2	WPB	Birken- und Espen-Pionier- oder Vorwald (2000)		
3	1	Stangenh Holz, Brusthöhendurchmesser 7 - <13 cm (1)		
1	3			20 %
2	WQT	Bodensaurer Eichen-Birken-Wald trockener bis frischer Sandböden (2000)		
3	1	Stangenh Holz, Brusthöhendurchmesser 7 - <13 cm (1)		
4	kein LRT	kein Lebensraumtyp nach FFH-Richtlinie		
1	4			5 %
2	WXE	Roteichenforst (2000)		
3	2	schwaches bis mittleres Baumholz, Brusthöhendurchmesser 13 - < 50 cm (2)		
1	5			5 %
2	WI	Waldlichtungs- oder Kahlschlagsflur (2000)		

## Räumliche Lage

<b>Lagebeschreibung</b>	Nördlich vom Fiersberg		
<b>Nachbarnutzung/en</b>	Trockenrasen, Acker, Lagerplatz		
<b>Rechtswert (X)</b>	570953	<b>Hochwert (Y)</b>	5949955
<b>Bezirk</b>	Wandsbek	<b>Naturraum</b>	Geestplatten westlich der Alster (696.01)

<b>Projekt</b>	Biotopkartierung Hamburg	<b>Interne Nr.</b>	44828
		<b>DK5   DK5-GK</b>	7048 7050
		<b>DK5 - Name</b>	Lemsahl-Mellingstedt-West
<b>Handlungsbedarf</b>	Nein	<b>Biotop-Nr.   alt</b>	19 17
<b>Bearbeitung</b>	NET	<b>Kartierung</b>	06.08.2004
<b>Räumliche Abbildung</b>	Fläche	<b>Fläche / Länge [m²/m]</b>	35064,5076
<b>Anzahl Abschnitte</b>	1	<b>Breite (lineare Abb.) [m]</b>	

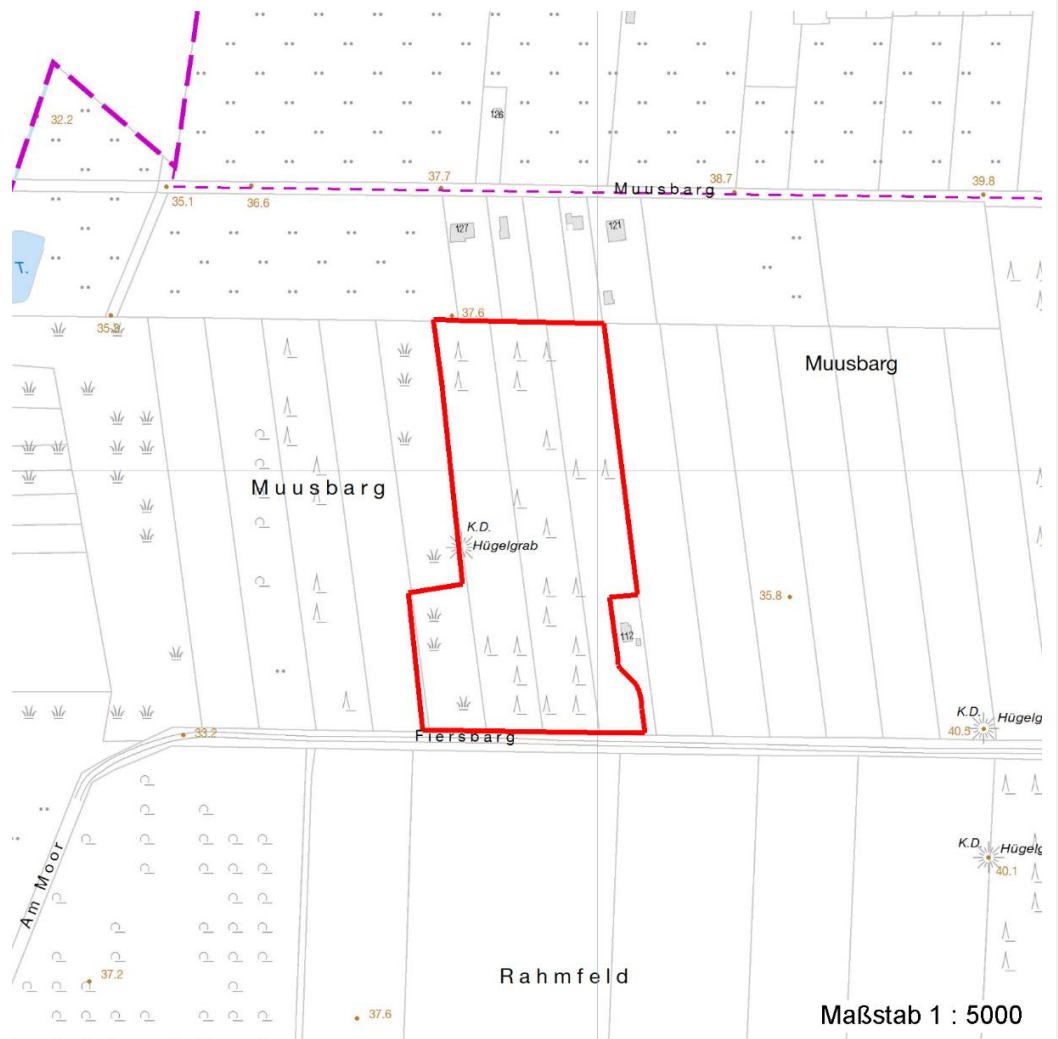
Räumliche Lage

<b>Stadtteil (OT-Nr.)</b>	Lemsahl-Mellingstedt (521)	<b>Gemarkung</b>	Lemsahl-Mellingstedt (533)
<b>Digitaler Grünplan</b>	<input type="checkbox"/> Hafengesamtgebiet	<input type="checkbox"/> Ramsargebiet	<input type="checkbox"/> EG-Vogelschutzgeb.
<b>Ausgleichsflächen NSG / ND / LSG</b>	<input checked="" type="checkbox"/> Biosphärenreservat	<input type="checkbox"/> Nationalpark	

LSG Duvenstedt, Bergstedt, Lemsahl-Mellingstedt, Volksdorf und Rahlstedt [ HH-2009 / Anteil: 27% ], NSG Wittmoor [ HH-504 / Anteil: 73% ]

FFH-GEBIET

Wasserschutzgebiet  
Karte



Weitere Erhebungsbögen

Interne Nr.	Interne Nr. Zuordnung	DK5	Biotop-Nr.	Kartierung	Zuordnung	DK5 (GK)	Biotop-Nr. (alt)
44828	44830	7048	19	15.09.1995	K	7050	17
44828	44829	7048	19	02.09.2011	K	7050	17

Zuordnung: N = nachfolgende Kartierung, K = weitere Kartierungen (zeitlich vorher oder nachher)

# Erhebungsbogen

**B**

<b>Projekt</b>	Biotopkartierung Hamburg		<b>Interne Nr.</b>	44828
			<b>DK5   DK5-GK</b>	<b>7048</b> 7050
			<b>DK5 - Name</b>	Lemsahl-Mellingstedt-West
<b>Handlungsbedarf</b>	Nein		<b>Biotop-Nr.   alt</b>	<b>19</b> 17
<b>Bearbeitung</b>	NET	<b>Kopie</b> Nein	<b>Kartierung</b>	06.08.2004
<b>Räumliche Abbildung</b>	Fläche		<b>Fläche / Länge [m<sup>2</sup>/m]</b>	35064,5076
<b>Anzahl Abschnitte</b>	1		<b>Breite (lineare Abb.) [m]</b>	

Foto			
Interne Nr.	Index	Dateiname	Aufnahmerichtung
8082	0	7048_19_060804_1.JPG	

Weitere Angaben	
Merkmal	Wert
<b>Auswertung</b>	
Gefährdung / Einflüsse	Ausbreitung von Roteichen Hoher Anteil nicht heimischer Pflanzen Schrottablagerungen im Bereich des Wohnhauses. Starke negative Einflüsse von außen
Wertgesichtspunkte	Entwicklungspotenzial Ökologisch positive Entwicklungstendenz Krautschicht naturnah
Maßnahmen	Beseitigung von Müll / Gartenabfällen - 1.11 Roteiche, Robinie und Grauerle sofort entfernen, Fichten schrittweise entfernen. Beseitigung von Zierpflanzen - 1.8 Waldumbau zu standorttypischem, naturnahem Laubwald - 9.3

Foto		
Fotodatei	Bildbeschreibung	Aufnahmerichtung
7048_19_060804_1.JPG		



# Erhebungsbogen

**B**

<b>Projekt</b>	Biotopkartierung Hamburg	<b>Interne Nr.</b>	44828
		<b>DK5   DK5-GK</b>	<b>7048</b> 7050
		<b>DK5 - Name</b>	Lemsahl-Mellingstedt-West
<b>Handlungsbedarf</b>	Nein	<b>Biotop-Nr.   alt</b>	<b>19</b> 17
<b>Bearbeitung</b>	NET	<b>Kartierung</b>	06.08.2004
<b>Räumliche Abbildung</b>	Fläche	<b>Fläche / Länge [m<sup>2</sup>/m]</b>	35064,5076
<b>Anzahl Abschnitte</b>	1	<b>Breite (lineare Abb.) [m]</b>	

## Teilflächenbeschreibung

<b>Teilflächentyp</b>		<b>Teilflächen-Nr.</b>	1
<b>Biotoptyp</b>	Fichtenforst (2000)	<b>Biotoptyp</b>	WZF
<b>- Zusatz</b>	starkes Baumholz, Brusthöhendurchmesser 50 - < 70 cm (3)	<b>- gesetzl. Grundl.</b>	
<b>FFH-LRT Beschreibung</b>		<b>FFH-LRT Entw.potential LRT</b>	
		<b>Hauptfläche</b>	Ja
		<b>Flächenanteil</b>	50 %
		<b>FFH-Unters.Fläche</b>	Nein
		<b>Saatgutfläche</b>	Nein

## Weitere Angaben

Merkmal	Wert
<b>Boden</b>	
Feuchte	5 - frisch und mäßig frisch
<b>Standort, Relief</b>	
Relief	eben
Neigung - Gelände	N0 - nicht geneigt (<2 %)
Ausrichtung	FL - flach, keine Exposition
Belichtung	6 - halbsonnig bis halbschattig
Luft	keine Besonderheiten
Zusätze - Btyp	2 - schwaches bis mittleres Baumholz, Brusthöhendurchmesser 20 - 50 cm
<b>Veg. - Deckg./Ant.</b>	
Gesamt	100 %
1. Baumschicht	70 %
2. Baumschicht	20 %
Strauchschicht	10 %
1. Krautschicht	80 %
<b>Veg. - Höhe</b>	
Gesamt, durchschn.	22.00 m

## Zeigerwerte der Pflanzenartenliste (Auswertung)

<b>Standort</b>	<b>Belichtung</b>	halbsonnig bis halbschattig	6,1
<b>Boden</b>	<b>Feuchte</b>	frisch und mäßig frisch	5,1
	<b>Stickstoff (N)</b>	mäßig stickstoffarm bis stickstoffreich	5,6
	<b>Reaktion</b>	sauer	2,6
<b>Vegetation</b>	<b>Mahdverträglichkeit</b>	schnittempfindlich (nur Herbstschnitt vertragend)	3,1
<b>Zeigerwerte</b>	<b>Futterwert</b>	geringwertiges Futter	2,9
	<b>Wechselfeuchteanzeiger</b>		1
	<b>Giftpflanzen</b>		0
	<b>Überschw.anzeiger</b>		1

<b>Projekt</b>	Biotopkartierung Hamburg		<b>Interne Nr.</b>	44828	
			<b>DK5   DK5-GK</b>	<b>7048</b> 7050	
			<b>DK5 - Name</b>	Lemsahl-Mellingstedt-West	
<b>Handlungsbedarf</b>	Nein		<b>Biotop-Nr.   alt</b>	<b>19</b> 17	
<b>Bearbeitung</b>	NET	<b>Kopie</b>	Nein	<b>Kartierung</b>	06.08.2004
<b>Räumliche Abbildung</b>	Fläche			<b>Fläche / Länge [m<sup>2</sup>/m]</b>	35064,5076
<b>Anzahl Abschnitte</b>	1			<b>Breite (lineare Abb.) [m]</b>	

## Pflanzenartenliste

Gruppe / Pflanzenart	MS	M	W	Vs	St	PA	Ph	Sz	VS	V	G	cf	§	Rote Liste			
														HH	ND	SH	D
<b>Tracheobionta (Gefäßpflanzen)</b>																	
Alnus incana (Grau-Erle)	7	w		B2													
Betula pendula (Hänge-Birke)	7	h		B2													
Betula pendula (Hänge-Birke)	7	l		B1													
Calamagrostis epigejos (Land-Reitgras)	7	w		K1													
Deschampsia flexuosa (Draht-Schmiele)	7	h		K1													
Digitalis purpurea (Roter Fingerhut)	7	w		K1													
Dryopteris carthusiana agg. (Artengruppe Dorniger Wurmfarne)	7	w		K1													
Galeopsis tetrahit (Gewöhnlicher Hohlzahn)	7	w		K1													
Galium saxatile (Harzer Labkraut)	7	z		K1									3				
Holcus lanatus (Wolliges Honiggras)	7	z		K1													
Holcus mollis (Weiches Honiggras)	7	w		K1													
Impatiens parviflora (Kleinblütiges Springkraut)	7	h		K1													
Molinia caerulea (Blaues Pfeifengras)	7	w		K1													
Picea abies (Gemeine Fichte)	7	h		B1													
Pinus sylvestris (Wald-Kiefer)	7	z		B2													
Populus tremula (Zitter-Pappel)	7	w		S													
Quercus robur (Stiel-Eiche)	7	w		S													
Quercus rubra (Rot-Eiche)	7	l		B1													
Robinia pseudoacacia (Robinie)	7	w		S													
Rubus idaeus (Himbeere)	7	z		K1													
Rumex acetosella (Kleiner Sauerampfer)	7	w		K1													
Sambucus nigra (Schwarzer Holunder)	7	h		S													
Sambucus racemosa (Trauben-Holunder)	7	w		S													
Sorbus aucuparia (Eberesche)	7	z		B2													
Sorbus aucuparia (Eberesche)	7	z		S													
<b>Anzahl Rote Liste Arten</b>													<b>1</b>				
<b>Anzahl Arten</b>													<b>23</b>				

MS: Mengensystem; M: Mengenangabe, W: Bewertung der Art (FFH-Monitoring), Vs: Vegetationsschicht, St: Status, PA: Autor Phänologie; Ph: Phänologie, Sz: Soziabilität, VS: Vitalitätssystem; V: Vitalität, G: Geschlecht, cf: unsichere Bestimmung, §: Schutz nach BNatSchG, HH: Rote Liste Hamburg, ND: Rote Liste Niedersachsen, SH: Rote Liste Schleswig-Holstein, D: Rote Liste Deutschland

## Teilflächenbeschreibung

<b>Teilflächentyp</b>		<b>Teilflächen-Nr.</b>	2
<b>Biotoptyp</b>	Birken- und Espen-Pionier- oder Vorwald (2000)	<b>Biotoptyp</b>	WPB
<b>- Zusatz</b>	Stangenholz, Brusthöhendurchmesser 7 - <13 cm (1)	<b>- gesetzl. Grundl.</b>	
<b>FFH-LRT</b>		<b>FFH-LRT</b>	
<b>Beschreibung</b>		<b>Entw.potential LRT</b>	
		<b>Hauptfläche</b>	
		<b>Flächenanteil</b>	20 %
		<b>FFH-Unters.Fläche</b>	Nein
		<b>Saatgutfläche</b>	Nein

<b>Projekt</b>	Biotopkartierung Hamburg	<b>Interne Nr.</b>	44828
		<b>DK5   DK5-GK</b>	<b>7048</b> 7050
		<b>DK5 - Name</b>	Lemsahl-Mellingstedt-West
<b>Handlungsbedarf</b>	Nein	<b>Biotop-Nr.   alt</b>	<b>19</b> 17
<b>Bearbeitung</b>	NET	<b>Kartierung</b>	06.08.2004
<b>Räumliche Abbildung</b>	Fläche	<b>Fläche / Länge [m<sup>2</sup>/m]</b>	35064,5076
<b>Anzahl Abschnitte</b>	1	<b>Breite (lineare Abb.) [m]</b>	

## Teilflächenbeschreibung

<b>Teilflächentyp</b>		<b>Teilflächen-Nr.</b>	3
<b>Biotoptyp</b>	Bodensaurer Eichen-Birken-Wald trockener bis frischer Sandböden (2000)	<b>Biotoptyp</b>	WQT
- <b>Zusatz</b>	Stangenholz, Brusthöhendurchmesser 7 - <13 cm (1)	- <b>gesetzl. Grundl.</b>	
<b>FFH-LRT</b>	kein Lebensraumtyp nach FFH-Richtlinie	<b>FFH-LRT</b>	kein LRT
<b>Beschreibung</b>		<b>Entw.potential LRT</b>	
		<b>Hauptfläche</b>	
		<b>Flächenanteil</b>	20 %
		<b>FFH-Unters.Fläche</b>	Nein
		<b>Saatgutfläche</b>	Nein

## Teilflächenbeschreibung

<b>Teilflächentyp</b>		<b>Teilflächen-Nr.</b>	4
<b>Biotoptyp</b>	Roteichenforst (2000)	<b>Biotoptyp</b>	WXE
- <b>Zusatz</b>	schwaches bis mittleres Baumholz, Brusthöhendurchmesser 13 - < 50 cm (2)	- <b>gesetzl. Grundl.</b>	
<b>FFH-LRT</b>		<b>FFH-LRT</b>	
<b>Beschreibung</b>		<b>Entw.potential LRT</b>	
		<b>Hauptfläche</b>	
		<b>Flächenanteil</b>	5 %
		<b>FFH-Unters.Fläche</b>	Nein
		<b>Saatgutfläche</b>	Nein

## Teilflächenbeschreibung

<b>Teilflächentyp</b>		<b>Teilflächen-Nr.</b>	5
<b>Biotoptyp</b>	Waldlichtungs- oder Kahlschlagsflur (2000)	<b>Biotoptyp</b>	WI
- <b>Zusatz</b>		- <b>gesetzl. Grundl.</b>	
<b>FFH-LRT</b>		<b>FFH-LRT</b>	
<b>Beschreibung</b>		<b>Entw.potential LRT</b>	
		<b>Hauptfläche</b>	
		<b>Flächenanteil</b>	5 %
		<b>FFH-Unters.Fläche</b>	Nein
		<b>Saatgutfläche</b>	Nein

<b>Projekt</b>	Biotopkartierung Hamburg	<b>Interne Nr.</b>	44828
		<b>DK5   DK5-GK</b>	<b>7048</b> 7050
		<b>DK5 - Name</b>	Lemsahl-Mellingstedt- West
<b>Handlungsbedarf</b>	Nein	<b>Biotop-Nr.   alt</b>	<b>19</b> 17
<b>Bearbeitung</b>	NET	<b>Kartierung</b>	06.08.2004
<b>Räumliche Abbildung</b>	Fläche	<b>Fläche / Länge [m<sup>2</sup>/m]</b>	35064,5076
<b>Anzahl Abschnitte</b>	1	<b>Breite (lineare Abb.) [m]</b>	