

Erhebungsbogen

B

Projekt	Biotopkartierung Hamburg		Interne Nr.	45129
			DK5 DK5-GK	7048 7050
			DK5 - Name	Lemsahl-Mellingstedt-West
Handlungsbedarf	Nein		Biotop-Nr. alt	194 53
Bearbeitung	NET	Kopie	Nein	Kartierung
Räumliche Abbildung	Linie			22.09.2011
Anzahl Abschnitte	1			Fläche / Länge [m²/m]
				1141,35
				Breite (lineare Abb.) [m]
				1,5

Gesetzlicher Schutz	§ 30 (2) 1.1 Natürliche oder naturnahe Fließgewässer	Schutz nur teilweise	Nein
----------------------------	---	-----------------------------	-------------

Gesamtbewertung	7	Besonders wertvoll
– Alter	6	Biotop mittleren Alters, 50 bis 100 Jahre
– Belastungsgrad	8	geringe örtliche oder punktuelle Belastung
– Ökolog. Funktion	7	Sehr hohe Bedeutung in einem Biotopkomplex, für den lokalen Biotopverbund oder als Puffer
– Seltenheit	7	Seltener Biotoptyp, mit seltenen oder bedrohten Pflges., gesättigtes Artenspektrum, einige RL-Arten

Bestandsbeschreibung

Lauf des stark strömenden, schmalen, bis 1 m tief eingeschnittenen Poppenbütteler Grabens mit im östlichen Teil dichten, uferbegleitenden Gehölzen (70%) aus Schwarz-Erlen von Weißdorngebüsch, Faulbaum und Gemeinem Schneeball durchsetzt, das Gewässer stark beschattend, Feuchtvegetation hier fehlend. Im westlichen Bereich mit lockerem Röhricht aus Wasser-Schwaden, eingestreutem Wassernabel, Flatter-Binse und Brennendem Hahnenfuß. Das Bachbett ist sandig bis kiesig. Vom Vieh zertretene Uferbereiche wurden nicht mehr festgestellt.

Vorkommen an Biotoptypen

1	TF	Typ	HF	F.Anteil
2	BTYP	Biotoptyp		- gesetzl. Grundl.
3	Zusatz	Zusatz zum Biotoptypen		
4	LRT	Lebensraumtyp		
1	1		Ja	100 %
2	FBR	Bach, weitgehend naturnah (2000)		
3	I4	Lauf weitgehend naturnah oder naturnah ausgebaut (I4)		
4	kein LRT	kein Lebensraumtyp nach FFH-Richtlinie		
1	2			0 %
2	HUE	Erlen-Ufergehölzsaum (2000)		

Räumliche Lage

Lagebeschreibung	Poppenbütteler Graben	
Nachbarnutzung/en	Grünland	
Rechtswert (X)	570569	Hochwert (Y) 5948277
Bezirk	Wandsbek	Naturraum Geestplatten westlich der Alster (696.01)
Stadtteil (OT-Nr.)	Poppenbüttel (519)	Gemarkung Poppenbüttel (532)
Digitaler Grünplan	<input type="checkbox"/> Hafengesamtgebiet	<input type="checkbox"/> Ramsargebiet <input type="checkbox"/> EG-Vogelschutzgeb.
Ausgleichsflächen	<input type="checkbox"/> Biosphärenreservat	<input type="checkbox"/> Nationalpark
NSG / ND / LSG	LSG Hummelsbütteler Feldmark/Alstertal [HH-2047 / Anteil: 63%], ND Poppenbüttler Graben [HH-1008 / Anteil: < 1%], NSG Wittmoor [HH-504 / Anteil: 37%]	
FFH-GEBIET		
Wasserschutzgebiet		

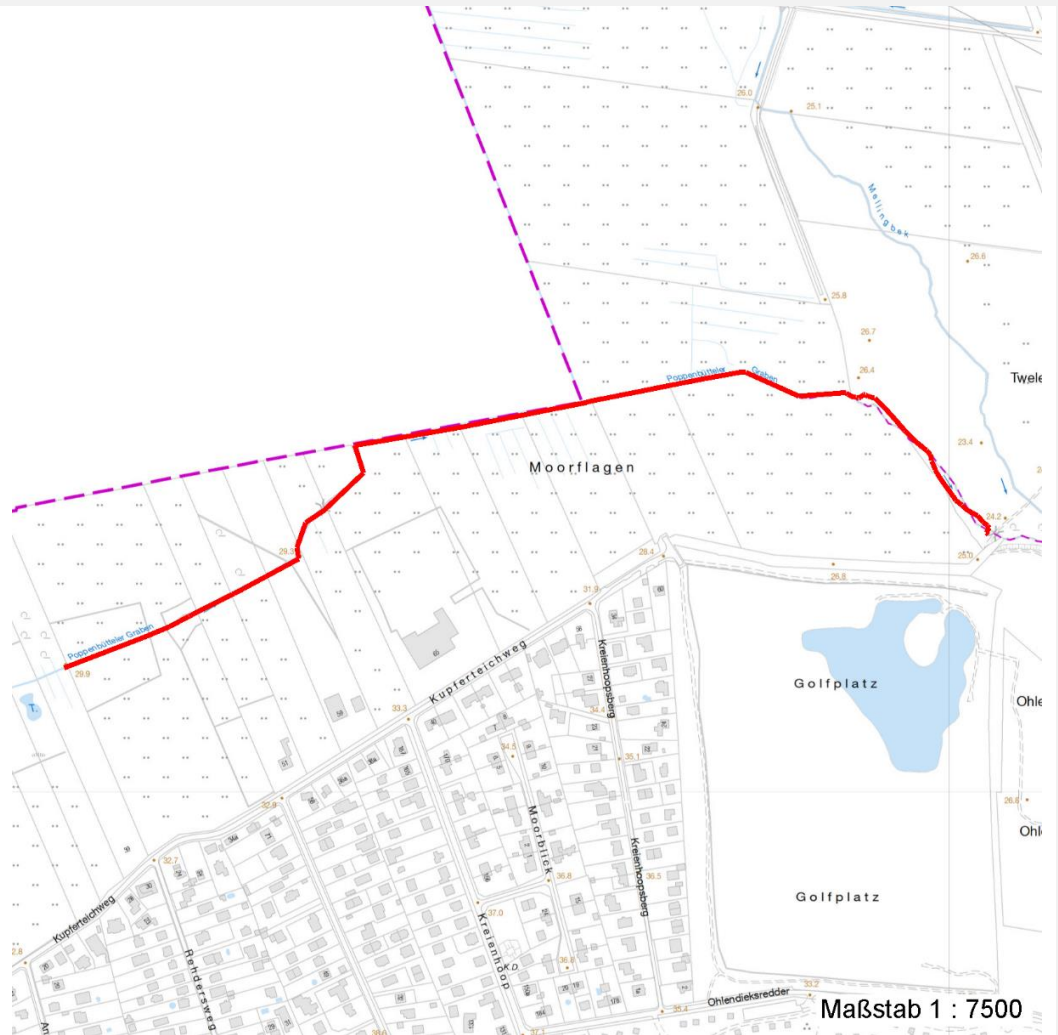
Erhebungsbogen

B

Projekt	Biotopkartierung Hamburg	Interne Nr.	45129
		DK5 DK5-GK	7048 7050
		DK5 - Name	Lemsahl-Mellingstedt-West
Handlungsbedarf	Nein	Biotop-Nr. alt	194 53
Bearbeitung	NET	Kartierung	22.09.2011
Räumliche Abbildung	Linie	Fläche / Länge [m²/m]	1141,35
Anzahl Abschnitte	1	Breite (lineare Abb.) [m]	1,5

Räumliche Lage

Karte



Weitere Erhebungsbögen

Interne Nr.	Interne Nr. Zuordnung	DK5	Biotop-Nr.	Kartierung	Zuordnung	DK5 (GK)	Biotop-Nr. (alt)
45129	45133	7048	194	15.09.1995	K	7050	53
45129	45128	7048	194	10.06.2004	K	7050	53

Zuordnung: N = nachfolgende Kartierung, K = weitere Kartierungen (zeitlich vorher oder nachher)

Foto

Interne Nr.	Index	Dateiname	Aufnahmerichtung
19921	0	7048_194_220911_1.JPG	W

Weitere Angaben

Merkmal	Wert
---------	------

Auswertung

14.04.2020

Erhebungsbogen

B

Projekt	Biotopkartierung Hamburg	Interne Nr.	45129
		DK5 DK5-GK	7048 7050
		DK5 - Name	Lemsahl-Mellingstedt-West
Handlungsbedarf	Nein	Biotop-Nr. alt	194 53
Bearbeitung	NET	Kartierung	22.09.2011
Räumliche Abbildung	Linie	Fläche / Länge [m²/m]	1141,35
Anzahl Abschnitte	1	Breite (lineare Abb.) [m]	1,5

Weitere Angaben

Merkmal	Wert
Gefährdung / Einflüsse	Keine
Wertgesichtspunkte	Gut entwickelte, biototypische Vegetation
Bedeutung für Tiergruppe	Libellen
Maßnahmen	Sukzession ungestört ablaufen lassen - 1.1

Foto

Fotodatei	7048_194_220911_1.JPG	Fotodatei	
Bildbeschreibung		Bildbeschreibung	
Aufnahmerichtung	W	Aufnahmerichtung	



Teilflächenbeschreibung

Teilflächentyp		Teilflächen-Nr.	1
Biotoptyp	Bach, weitgehend naturnah (2000)	Biotoptyp	FBR
- Zusatz	Lauf weitgehend naturnah oder naturnah ausgebaut (I4)	- gesetzl. Grundl.	
FFH-LRT Beschreibung	kein Lebensraumtyp nach FFH-Richtlinie	FFH-LRT	kein LRT
		Entw.potential LRT	
		Hauptfläche	Ja
		Flächenanteil	100 %
		FFH-Unters.Fläche	Nein
		Saatgutfläche	Nein

Projekt	Biotopkartierung Hamburg		Interne Nr.	45129
			DK5 DK5-GK	7048 7050
			DK5 - Name	Lemsahl-Mellingstedt-West
Handlungsbedarf	Nein		Biotop-Nr. alt	194 53
Bearbeitung	NET	Kopie	Nein	Kartierung
Räumliche Abbildung	Linie			22.09.2011
Anzahl Abschnitte	1			Fläche / Länge [m²/m]
				1141,35
				Breite (lineare Abb.) [m]
				1,5

Weitere Angaben

Merkmal	Wert
Boden	
Feuchte	11 - flaches Gewässer
Gebietszuordnung	
Gebietsbezeichnung	Poppenbütteler Graben
Gewässer	
Böschungshöhe	0.30 m
Gewässertiefe	0.30 m
Breite	1.50 m
Wasserführung	g - gleichmäßige Wasserführung
Strömung	t - turbulent fließend
Trübung	k - klar, keine Trübung
Färbung	braun
Standort, Relief	
Relief	Bach
Böschungsneigung	senkrecht bis sehr steil - > 1:1
Neigung - Gelände	NO - nicht geneigt (<2 %)
Ausrichtung	FL - flach, keine Exposition
Belichtung	4 - schattig bis halbschattig
Luft	keine Besonderheiten
Veg. - Deckg./Ant.	
Gesamt	100 %
1. Baumschicht	100 %
Strauchschicht	10 %
1. Krautschicht	70 %
Moosschicht	2 %
Veg. - Höhe	
Gesamt, durchschn.	16.00 m

Zeigerwerte der Pflanzenartenliste (Auswertung)

Standort	Belichtung	halbsonnig bis halbschattig	5,9
Boden	Feuchte	naß	8,2
	Stickstoff (N)	mäßig stickstoffarm bis stickstoffreich	5,6
	Reaktion	schwach sauer	6
Vegetation	Mahdverträglichkeit	schnittempfindlich (nur Herbstschnitt vertragend)	3,4
Zeigerwerte	Futterwert	geringwertiges Futter	3,2
	Wechselfeuchteanzeiger		7
	Giftpflanzen		2
	Überschw.anzeiger		5

Pflanzenartenliste

Gruppe / Pflanzenart	MS	M	W	Vs	St	PA	Ph	Sz	VS	V	G	cf	§	Rote Liste				
														HH	ND	SH	D	
Tracheobionta (Gefäßpflanzen)																		
Agrostis stolonifera agg. (Artengruppe Ausläufer-Straußgras)	7	z		K1														

Erhebungsbogen

B

Projekt	Biotopkartierung Hamburg		Interne Nr.	45129	
			DK5 DK5-GK	7048 7050	
			DK5 - Name	Lemsahl-Mellingstedt-West	
Handlungsbedarf	Nein		Biotop-Nr. alt	194 53	
Bearbeitung	NET	Kopie	Nein	Kartierung	22.09.2011
Räumliche Abbildung	Linie			Fläche / Länge [m²/m]	1141,35
Anzahl Abschnitte	1			Breite (lineare Abb.) [m]	1,5

Pflanzenartenliste

Gruppe / Pflanzenart	MS	M	W	Vs	St	PA	Ph	Sz	VS	V	G	cf	§	Rote Liste			
														HH	ND	SH	D
Ajuga reptans (Kriechender Günsel)	7	w		K1													
Alnus glutinosa (Schwarz-Erle)	7	d		B1													
Alopecurus geniculatus (Knick-Fuchsschwanz)	7	w		K1													
Athyrium filix-femina (Gewöhnlicher Frauenfarn)	7	z		K1													
Crataegus monogyna (Eingrifflicher Weißdorn)	7	z		S													
Deschampsia cespitosa (Rasen-Schmiele)	7	z		K1													
Frangula alnus (Faulbaum)	7	w		S													
Glyceria fluitans (Flutender Schwaden)	7	h		K1													
Glyceria maxima (Wasser-Schwaden)	7	w		K1													
Holcus lanatus (Wolliges Honiggras)	7	z		K1													
Hydrocotyle vulgaris (Wassernabel)	7	w		K1										2			V
Juncus effusus (Flatter-Binse)	7	w		K1													
Lycopus europaeus (Gewöhnlicher Wolfstrapp)	7	w		K1													
Lysimachia vulgaris (Gewöhnlicher Gilbweiderich)	7	h		K1													
Ranunculus flammula (Brennender Hahnenfuß)	7	w		K1													V
Ranunculus repens (Kriechender Hahnenfuß)	7	w		K1													
Salix alba (Silber-Weide)	7	w		B1													
Stellaria alsine (Bach-Sternmiere)	7	w		K1										3			
Viburnum opulus (Gewöhnlicher Schneeball)	7	w		S													
Viola palustris (Sumpf-Veilchen)	7	w		K1										2			3
Bryophyta (Moose)																	
Marchantia polymorpha (Gewöhnliches Brunnenlebermoos)	7	z		M	-												
Anzahl Rote Liste Arten														3	3		
Anzahl Arten																22	

MS: Mengensystem; M: Mengenangabe, W: Bewertung der Art (FFH-Monitoring), Vs: Vegetationsschicht, St: Status, PA: Autor Phänologie; Ph: Phänologie, Sz: Soziabilität, VS: Vitalitätssystem; V: Vitalität, G: Geschlecht, cf: unsichere Bestimmung, §: Schutz nach BNatSchG, HH: Rote Liste Hamburg, Nds: Rote Liste Niedersachsen, SH: Rote Liste Schleswig-Holstein, D: Rote Liste Deutschland

Teilflächenbeschreibung

Teilflächentyp		Teilflächen-Nr.	2
Biotoptyp	Erlen-Ufergehölzsaum (2000)	Biotoptyp	HUE
- Zusatz		- gesetzl. Grundl.	
FFH-LRT		FFH-LRT	
Beschreibung		Entw.potential LRT	
		Hauptfläche	
		Flächenanteil	0 %
		FFH-Unters.Fläche	Nein
		Saatgutfläche	Nein