

Erhebungsbogen

B

Projekt	Biotopkartierung Hamburg, Datenbestand aus FoxPro	Interne Nr. DK5 DK5-GK	45133 7048 7050
Handlungsbedarf	Nein	DK5 - Name	Lemsahl-Mellingstedt- West
Bearbeitung	NET	Biotop-Nr. alt	194 53
Räumliche Abbildung	Linie	Kartierung	15.09.1995
Anzahl Abschnitte	1	Fläche / Länge [m²/m]	876,185
		Breite (lineare Abb.) [m]	

Gesetzlicher Schutz	_ kein gesetzl. Schutz kein gesetzlich geschütztes Biotop	Schutz nur teilweise	Nein
----------------------------	--	-----------------------------	-------------

Gesamtbewertung	8 Hochgradig wertvoll
– Alter	
– Belastungsgrad	
– Ökolog. Funktion	
– Seltenheit	

Bestandsbeschreibung

Biotop gegenüber 1981 unverändert.

Kopierter Text aus der Vorkartierung:
 Teilbereich des stark strömenden, schmalen, bis 1 m tief eingeschnittenen Poppenbütteler Grabens mit im östlichen Teil dichten, uferbegleitenden Gehölzen (70%) aus Schwarz-Erlen von Weißdorngebüsch, Faulbaum und Gemeinem Schneeball durchsetzt, das Gewässer stark beschattend, Feuchtvegetation hier fehlend. Im westlichen Bereich mit lockerem Röhricht GR (5%) aus Wasser-Schwaden, eingestreutem Wassernabel, Flatter-Binse und Brennendem Hahnenfuß. Uferbereich stellenweise durch Vieh zertreten.
 Auf den benachbarten Weiden mehrere Kiebitze, Beobachtung einer Blaugrünen Mosaikjungfer.

Spezielle Nutzungen: Entwässerungsgraben benachbart: Weiden

Nutzungsintensität:

Vorkommende Pflanzengesellschaften: ohne Angabe

Vorkommen an Biotoptypen

1	TF	Typ	HF	F.Anteil
2	BTYP	Biotoptyp		- gesetzl. Grundl.
3	Zusatz	Zusatz zum Biotoptypen		
4	LRT	Lebensraumtyp		
1	1		Ja	100 %
2	FG	Graben mit Stillgewässercharakter (2000)		
1	2			0 %
2	NR	Röhricht (2000)		
4	kein LRT	kein Lebensraumtyp nach FFH-Richtlinie		
1	3			0 %
2	HGF	Naturnahes Gehölz feuchter bis nasser Standorte (2000)		

Räumliche Lage

Lagebeschreibung	Poppenbütteler Graben		
Nachbarnutzung/en			
Rechtswert (X)	570362	Hochwert (Y)	5948245
Bezirk	Wandsbek	Naturraum	Geestplatten westlich der Alster (696.01)
Stadtteil (OT-Nr.)	Poppenbüttel (519)	Gemarkung	Poppenbüttel (532)

Projekt	Biotopkartierung Hamburg, Datenbestand aus FoxPro	Interne Nr. DK5 DK5-GK	45133 7048	7050
Handlungsbedarf	Nein	DK5 - Name	Lemsahl-Mellingstedt-West	
Bearbeitung	NET	Biotop-Nr. alt	194	53
Räumliche Abbildung	Linie	Kartierung	15.09.1995	
Anzahl Abschnitte	1	Fläche / Länge [m²/m]	876,185	
		Breite (lineare Abb.) [m]		

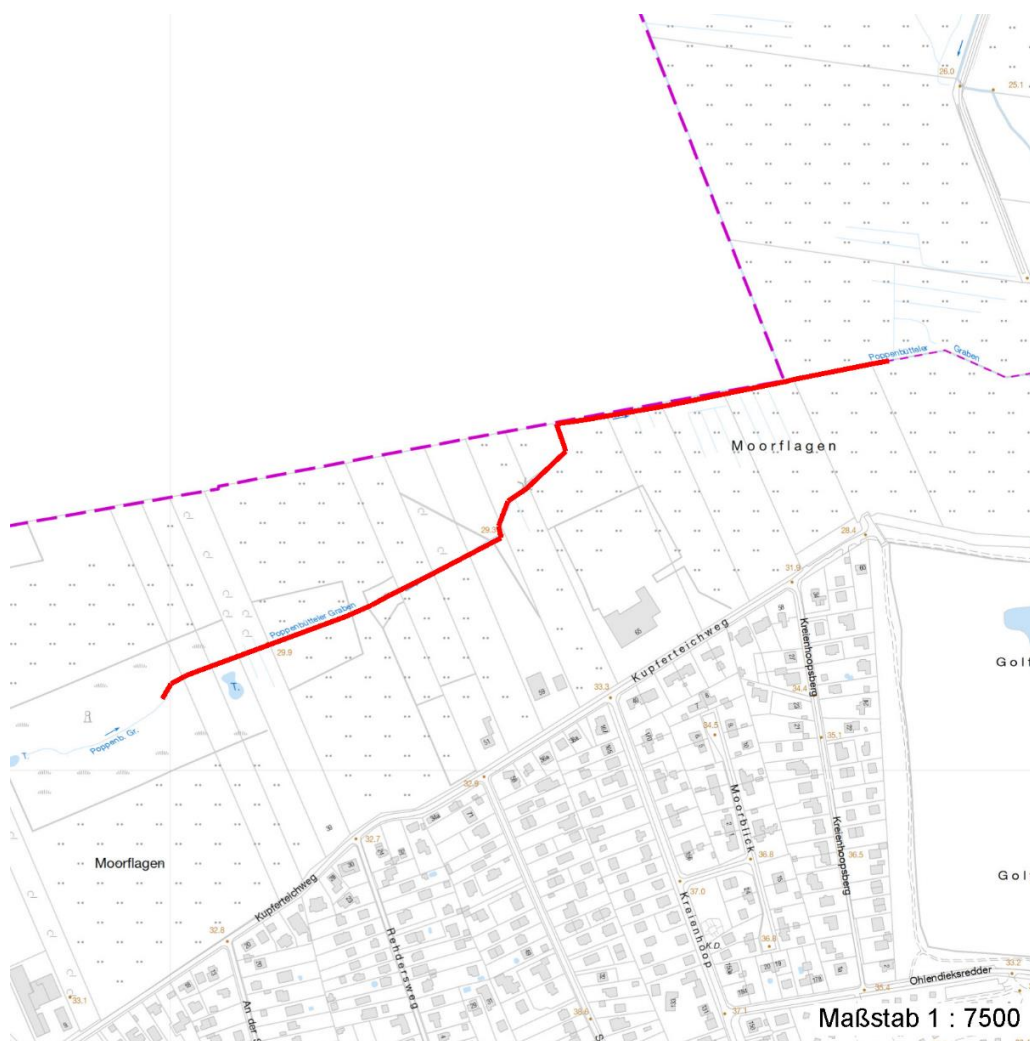
Räumliche Lage

Digitaler Grünplan	Hafengesamtgebiet	Ramsargebiet	EG-Vogelschutzgeb.
Ausgleichsflächen NSG / ND / LSG	Biosphärenreservat	Nationalpark	

LSG Hummelsbütteler Feldmark/Alstertal [HH-2047 / Anteil: 82%], ND Poppenbüttler Graben [HH-1008 / Anteil: 14%], NSG Wittmoor [HH-504 / Anteil: 4%]

FFH-GEBIET

Wasserschutzgebiet
Karte



Weitere Erhebungsbögen

Interne Nr.	Interne Nr. Zuordnung	DK5	Biotop-Nr.	Kartierung	Zuordnung	DK5 (GK)	Biotop-Nr. (alt)
45133	45128	7048	194	10.06.2004	K	7050	53
45133	45129	7048	194	22.09.2011	K	7050	53

Zuordnung: N = nachfolgende Kartierung, K = weitere Kartierungen (zeitlich vorher oder nachher)

Erhebungsbogen

B

Projekt	Biotopkartierung Hamburg, Datenbestand aus FoxPro	Interne Nr. DK5 DK5-GK	45133 7048	7050
Handlungsbedarf	Nein	DK5 - Name	Lemsahl-Mellingstedt- West	
Bearbeitung	NET	Biotop-Nr. alt	194	53
Räumliche Abbildung	Linie	Kartierung	15.09.1995	
Anzahl Abschnitte	1	Fläche / Länge [m²/m]	876,185	
		Breite (lineare Abb.) [m]		

Weitere Angaben

Merkmal	Wert
Auswertung	
Gefährdung / Einflüsse	Trittbelastung durch Weidevieh
Wertgesichtspunkte	Charakteristisch ausgeprägter naturnaher Biotop Uferbegleitende Gehölze Ufervegetation
Bedeutung für Tiergruppe	Libellen
Maßnahmen	Auslichten

Teilflächenbeschreibung

Teilflächentyp		Teilflächen-Nr.	1
Biotoptyp	Graben mit Stillgewässercharakter (2000)	Biotoptyp	FG
- Zusatz		- gesetzl. Grundl.	
FFH-LRT		FFH-LRT	
Beschreibung		Entw.potential LRT	
		Hauptfläche	Ja
		Flächenanteil	100 %
		FFH-Unters.Fläche	Nein
		Saatgutfläche	Nein

Zeigerwerte der Pflanzenartenliste (Auswertung)

Standort	Belichtung	halbsonnig bis halbschattig	5,6
Boden	Feuchte	naß	8,4
	Stickstoff (N)	mäßig stickstoffarm	5,1
	Reaktion	schwach sauer	5,8
Vegetation	Mahdverträglichkeit	schnittempfindlich (nur Herbstschnitt vertragend)	2,6
Zeigerwerte	Futterwert	sehr geringwertiges Futter	1,8
	Wechselfeuchteanzeiger		8
	Giftpflanzen		3
	Überschw.anzeiger		2

Pflanzenartenliste

Gruppe / Pflanzenart	MS	M	W	Vs	St	PA	Ph	Sz	VS	V	G	cf	§	Rote Liste			
														HH	ND	SH	D
Tracheobionta (Gefäßpflanzen)																	
Achillea ptarmica (Sumpf-Schafgarbe)	7	X		-										V		3	
Ajuga reptans (Kriechender Günsel)	7	X		-													
Alchemilla vulgaris agg. (Artengruppe Gewöhnlicher Frauenmantel)	7	X		-												G	
Alnus glutinosa (Schwarz-Erle)	7	d		-													
Betula pendula (Hänge-Birke)	7	X		-													
Cardamine pratensis (Wiesen-Schaumkraut)	7	X		-												V	
Cirsium palustre (Sumpf-Kratzdistel)	7	X		-													
Crataegus monogyna (Eingrifflicher Weißdorn)	7	X		-													

Erhebungsbogen

B

Projekt	Biotopkartierung Hamburg, Datenbestand aus FoxPro	Interne Nr. DK5 DK5-GK	45133 7048	7050
Handlungsbedarf	Nein	DK5 - Name	Lemsahl-Mellingstedt- West	
Bearbeitung	NET	Biotop-Nr. alt	194	53
Räumliche Abbildung	Linie	Kartierung	15.09.1995	
Anzahl Abschnitte	1	Fläche / Länge [m²/m]	876,185	
		Breite (lineare Abb.) [m]		

Pflanzenartenliste

Gruppe / Pflanzenart	MS	M	W	Vs	St	PA	Ph	Sz	VS	V	G	cf	§	Rote Liste			
														HH	ND	SH	D
Deschampsia cespitosa (Rasen-Schmiele)	7	X		-													
Frangula alnus (Faulbaum)	7	X		-													
Glyceria maxima (Wasser-Schwaden)	7	X		-													
Holcus lanatus (Wolliges Honiggras)	7	X		-													
Hydrocotyle vulgaris (Wassernabel)	7	X		-										2			V
Juncus effusus (Flutter-Binse)	7	X		-													
Lycopus europaeus (Gewöhnlicher Wolfstrapp)	7	X		-													
Lysimachia vulgaris (Gewöhnlicher Gilbweiderich)	7	X		-													
Populus tremula (Zitter-Pappel)	7	X		-													
Quercus robur (Stiel-Eiche)	7	X		-													
Ranunculus flammula (Brennender Hahnenfuß)	7	X		-													V
Ranunculus repens (Kriechender Hahnenfuß)	7	X		-													
Rubus fruticosus agg. (Artengruppe Echte Brombeere)	7	X		-													
Salix caprea (Sal-Weide)	7	X		-													
Salix cinerea (Grau-Weide)	7	X		-													
Sambucus nigra (Schwarzer Holunder)	7	X		-													
Urtica dioica (Große Brennessel)	7	X		-													
Viburnum opulus (Gewöhnlicher Schneeball)	7	X		-													
Viola palustris (Sumpf-Veilchen)	7	X		-												2	3
Anzahl Rote Liste Arten														3	6		
Anzahl Arten														27			

MS: Mengensystem; M: Mengenangabe, W: Bewertung der Art (FFH-Monitoring), Vs: Vegetationsschicht, St: Status, PA: Autor Phänologie; Ph: Phänologie, Sz: Soziabilität, VS: Vitalitätssystem; V: Vitalität, G: Geschlecht, cf: unsichere Bestimmung, §: Schutz nach BNatSchG, HH: Rote Liste Hamburg, Nds: Rote Liste Niedersachsen, SH: Rote Liste Schleswig-Holstein, D: Rote Liste Deutschland

Teilflächenbeschreibung

Teilflächentyp		Teilflächen-Nr.	2
Biotoptyp	Röhricht (2000)	Biotoptyp	NR
- Zusatz		- gesetzl. Grundl.	
FFH-LRT	kein Lebensraumtyp nach FFH-Richtlinie	FFH-LRT	kein LRT
Beschreibung		Entw.potential LRT	
		Hauptfläche	
		Flächenanteil	0 %
		FFH-Unters.Fläche	Nein
		Saatgutfläche	Nein

Projekt	Biotopkartierung Hamburg, Datenbestand aus FoxPro	Interne Nr. DK5 DK5-GK	45133 7048 7050
Handlungsbedarf	Nein	DK5 - Name	Lemsahl-Mellingstedt- West
Bearbeitung	NET	Biotop-Nr. alt	194 53
Räumliche Abbildung	Linie	Kartierung	15.09.1995
Anzahl Abschnitte	1	Fläche / Länge [m²/m]	876,185
		Breite (lineare Abb.) [m]	

Teilflächenbeschreibung

Teilflächentyp		Teilflächen-Nr.	3
Biotoptyp	Naturnahes Gehölz feuchter bis nasser Standorte (2000)	Biotoptyp	HGF
- Zusatz		- gesetzl. Grundl.	
FFH-LRT		FFH-LRT	
Beschreibung		Entw.potential LRT	
		Hauptfläche	
		Flächenanteil	0 %
		FFH-Unters.Fläche	Nein
		Saatgutfläche	Nein