

Erhebungsbogen

B

Projekt	Biotopkartierung Hamburg		Interne Nr.	45116
			DK5 DK5-GK	7048 7050
			DK5 - Name	Lemsahl-Mellingstedt-West
Handlungsbedarf	Nein		Biotop-Nr. alt	193 52
Bearbeitung	NET	Kopie Nein	Kartierung	22.09.2011
Räumliche Abbildung	Linie		Fläche / Länge [m²/m]	1739,831
Anzahl Abschnitte	7		Breite (lineare Abb.) [m]	5

Gesetzlicher Schutz	§ 14 (2) 2.2 Knicks	Schutz nur teilweise	Nein
----------------------------	---------------------	-----------------------------	------

Gesamtbewertung	6	Wertvoll
– Alter	7	Biotop hohen Alters, 100 bis 200 Jahre
– Belastungsgrad	7	Flächenhaft geringe oder Vorbelastung mit schwachem Einfluß
– Ökolog. Funktion	6	Hohe Bedeutung in einem Biotopkomplex, für den lokalen Biotopverbund oder als Puffer
– Seltenheit	6	Seltener Biotoptyp, ohne seltene oder bedrohte Pflges., ungesättigtes Artenspektrum, reliktsche RL-Arten

Bestandsbeschreibung

Ausgedehnter Knick, Doppelknick am Kupferteichweg und zwischen Weiden gelegen, Baumschicht aus dichten mittelhohen Stiel-Eichen und Hänge-Birken von Zitter-Pappeln durchsetzt. Überwiegend im gesamten Gebiet mit hoher, mehrstämmiger, mehrreihiger Strauchschicht aus dominierendem Hasel, eingestreutem Weißdorn und Holunder, mit dem Gebüsch der gegenüberliegenden Seite Kronenschluß bildend. Die zwischen den Weiden gelegenen Knicks meist mit in die Baumschicht ausgewachsener Strauchschicht, Krautschicht hier mit vorherrschenden Gräsern, sonst in den beschatteten Bereichen lückig aus Gemeinem Wurmfarne, Goldnessel, in den lichtereren Bereichen aus Brennesseln, Goldrute, Beifuß, Wiesen-Bärenklau. Nördlich des Golfplatzes wurden direkt am Weg einige Gehölze auf den Stock gesetzt.

Vorkommen an Biotoptypen

1	TF	Typ	HF	F.Anteil
2	BTYP	Biotoptyp	- gesetzl. Grundl.	
3	Zusatz	Zusatz zum Biotoptypen		
4	LRT	Lebensraumtyp		
1	1		Ja	100 %
2	HWM	Strauch-Baum-Knick (2000)		
3	3	starkes Baumholz, Brusthöhdurchmesser 50 - < 70 cm (3)		

Räumliche Lage

Lagebeschreibung	Am Kupferteichweg, Moorflagen			
Nachbarnutzung/en	Grünland			
Rechtswert (X)	570526	Hochwert (Y)	5948138	
Bezirk	Wandsbek	Naturraum	Geestplatten westlich der Alster (696.01)	
Stadtteil (OT-Nr.)	Poppenbüttel (519)		Gemarkung	Poppenbüttel (532)
Digitaler Grünplan	<input type="checkbox"/> Hafengesamtgebiet	<input type="checkbox"/> Ramsargebiet	<input type="checkbox"/> EG-Vogelschutzgeb.	<input type="checkbox"/>
Ausgleichsflächen	<input type="checkbox"/> Biosphärenreservat	<input type="checkbox"/> Nationalpark	<input type="checkbox"/>	
NSG / ND / LSG	LSG Hummelsbütteler Feldmark/Alstertal [HH-2047 / Anteil: 87%]			
FFH-GEBIET				
Wasserschutzgebiet				

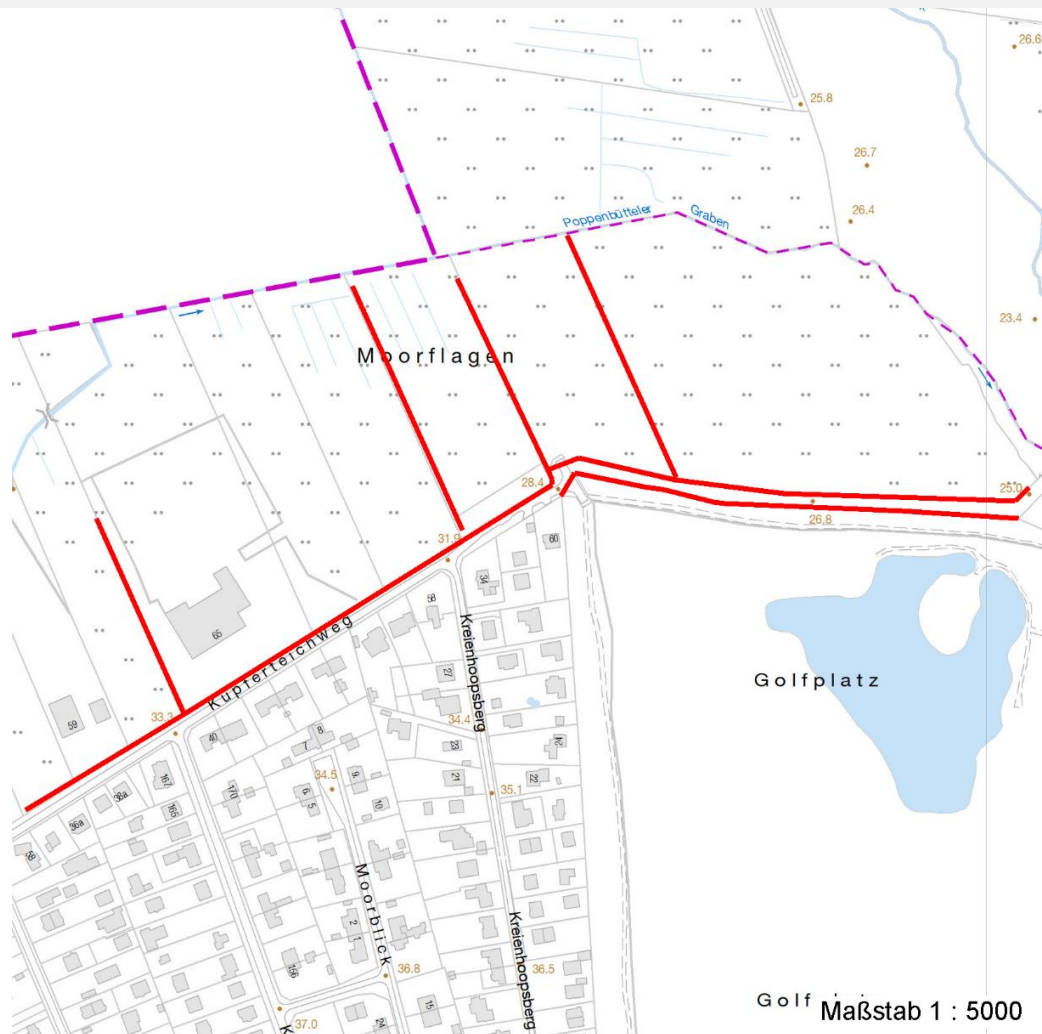
Erhebungsbogen

B

Projekt	Biotopkartierung Hamburg		Interne Nr.	45116	
			DK5 DK5-GK	7048	7050
			DK5 - Name	Lemsahl-Mellingstedt-West	
Handlungsbedarf	Nein		Biotop-Nr. alt	193	52
Bearbeitung	NET	Kopie Nein	Kartierung	22.09.2011	
Räumliche Abbildung	Linie		Fläche / Länge [m²/m]	1739,831	
Anzahl Abschnitte	7		Breite (lineare Abb.) [m]	5	

Räumliche Lage

Karte



Weitere Erhebungsbögen

Interne Nr.	Interne Nr. Zuordnung	DK5	Biotop-Nr.	Kartierung	Zuordnung	DK5 (GK)	Biotop-Nr. (alt)
45116	45120	7048	193	15.09.1995	K	7050	52
45116	45117	7048	193	10.06.2004	K	7050	52

Zuordnung: N = nachfolgende Kartierung, K = weitere Kartierungen (zeitlich vorher oder nachher)

Foto

Interne Nr.	Index	Dateiname	Aufnahmerichtung
19910	0	7048_193_220911_1.JPG	O
19911	0	7048_193_220911_2.JPG	S

Erhebungsbogen

B

Projekt	Biotopkartierung Hamburg	Interne Nr.	45116
		DK5 DK5-GK	7048 7050
		DK5 - Name	Lemsahl-Mellingstedt-West
Handlungsbedarf	Nein	Biotop-Nr. alt	193 52
Bearbeitung	NET	Kartierung	22.09.2011
Räumliche Abbildung	Linie	Fläche / Länge [m²/m]	1739,831
Anzahl Abschnitte	7	Breite (lineare Abb.) [m]	5

Weitere Angaben

Merkmal	Wert
Auswertung	
Gefährdung / Einflüsse	Aufgabe der Nutzung oder Pflege
Wertgesichtspunkte	Bedeutung für das Landschaftsbild
	Bedeutung für den Biotopverbund
	Bestandteil der historischen Kulturlandschaft
	Gut entwickelte, biototypische Vegetation
Maßnahmen	Knick auf den Stock setzen - 8.1

Foto

Fotodatei	7048_193_220911_1.JPG	Fotodatei	7048_193_220911_2.JPG
Bildbeschreibung	Abschnitt 3 und 7	Bildbeschreibung	Abschnitt 5
Aufnahmerichtung	O	Aufnahmerichtung	S



Teilflächenbeschreibung

Teilflächentyp		Teilflächen-Nr.	1
Biototyp	Strauch-Baum-Knick (2000)	Biototyp	HWM
- Zusatz	starkes Baumholz, Brusthöhendurchmesser 50 - < 70 cm (3)	- gesetzl. Grundl.	
FFH-LRT		FFH-LRT	
Beschreibung		Entw.potential LRT	
		Hauptfläche	Ja
		Flächenanteil	100 %
		FFH-Unters.Fläche	Nein
		Saatgutfläche	Nein

Erhebungsbogen

B

Projekt	Biotopkartierung Hamburg		Interne Nr.	45116	
			DK5 DK5-GK	7048	7050
			DK5 - Name	Lemsahl-Mellingstedt-West	
Handlungsbedarf	Nein		Biotop-Nr. alt	193	52
Bearbeitung	NET	Kopie	Nein	Kartierung	22.09.2011
Räumliche Abbildung	Linie			Fläche / Länge [m²/m]	1739,831
Anzahl Abschnitte	7			Breite (lineare Abb.) [m]	5

Weitere Angaben

Merkmal	Wert
Boden	
Feuchte	6 - mäßig feucht und wechselfeucht
Standort, Relief	
Relief	flacher Wall
Neigung - Gelände	N0 - nicht geneigt (<2 %)
Ausrichtung	V - Verschiedene
Belichtung	4 - schattig bis halbschattig
Luft	keine Besonderheiten
Veg. - Deckg./Ant.	
Gesamt	100 %
1. Baumschicht	90 %
Strauchschicht	60 %
1. Krautschicht	80 %
Veg. - Höhe	
Gesamt, durchschn.	18.00 m

Zeigerwerte der Pflanzenartenliste (Auswertung)

Standort	Belichtung	halbsonnig bis halbschattig	5,6
Boden	Feuchte	mäßig feucht und wechselfeucht	5,6
	Stickstoff (N)	mäßig stickstoffarm bis stickstoffreich	6,4
	Reaktion	schwach sauer	6,2
Vegetation	Mahdverträglichkeit	schnittempfindlich (nur Herbstschnitt vertragend)	3,4
Zeigerwerte	Futterwert	geringwertiges Futter	2,9
	Wechselfeuchteanzeiger		3
	Giftpflanzen		0
	Überschw.anzeiger		2

Pflanzenartenliste

Gruppe / Pflanzenart	MS	M	W	Vs	St	PA	Ph	Sz	VS	V	G	cf	Rote Liste			
													§	HH	ND	SH
Tracheobionta (Gefäßpflanzen)																
Aegopodium podagraria (Giersch)	7	h		K1												
Agrostis capillaris (Rotes Straußgras)	7	z		K1	-											
Agrostis stolonifera (Ausläufer-Straußgras)	7	w		K1	-											
Alliaria petiolata (Knoblauchsrauke)	7	h		K1												
Alnus glutinosa (Schwarz-Erle)	7	h		B1												
Artemisia vulgaris (Gewöhnlicher Beifuß)	7	z		K1	-											
Betula pendula (Hänge-Birke)	7	z		B1												
Betula pubescens pubescens (Moor-Birke)	7	w		B1												
Carpinus betulus (Hainbuche)	7	w		B1												
Cirsium arvense (Acker-Kratzdistel)	7	w		K1	-											
Corylus avellana (Haselnuss)	7	h		S												
Crataegus monogyna (Eingrifflicher Weißdorn)	7	h		S												
Dactylis glomerata (Wiesen-Knäuelgras)	7	z		K1												
Deschampsia flexuosa (Draht-Schmiele)	7	z		K1	-											

Erhebungsbogen

B

Projekt	Biotopkartierung Hamburg		Interne Nr.	45116
			DK5 DK5-GK	7048 7050
			DK5 - Name	Lemsahl-Mellingstedt-West
Handlungsbedarf	Nein		Biotop-Nr. alt	193 52
Bearbeitung	NET	Kopie	Nein	Kartierung
Räumliche Abbildung	Linie			22.09.2011
Anzahl Abschnitte	7			Fläche / Länge [m²/m]
				1739,831
				Breite (lineare Abb.) [m]
				5

Pflanzenartenliste

Gruppe / Pflanzenart	MS	M	W	Vs	St	PA	Ph	Sz	VS	V	G	cf	§	Rote Liste			
														HH	ND	SH	D
Dryopteris filix-mas (Gewöhnlicher Wurmfarne)	7	z		K1													
Euonymus europaeus (Gewöhnliches Pfaffenhütchen)	7	w		S													
Fagus sylvatica (Rotbuche)	7	w		B1	-												
Frangula alnus (Faulbaum)	7	w		S													
Galeobdolon argentatum (Garten Goldnessel)	7	l		K1													
Galeopsis tetrahit (Gewöhnlicher Hohlzahn)	7	z		K1	-												
Galium aparine (Kletten-Labkraut)	7	z		K1													
Geum urbanum (Echte Nelkenwurz)	7	h		K1													
Hedera helix (Efeu)	7	z		K1													
Heraclium sphondylium (Wiesen-Bärenklau)	7	w		K1													
Holcus lanatus (Wolliges Honiggras)	7	z		K1	-												
Hypericum perforatum (Echtes Johanniskraut)	7	w		K1	-												
Ilex aquifolium (Stechpalme)	7	w		K1	-									b			
Impatiens parviflora (Kleinblütiges Springkraut)	7	h		K1													
Juncus effusus (Flatter-Binse)	7	w		K1	-												
Lonicera periclymenum (Wald-Geißblatt)	7	w		S													
Luzula multiflora (Vielblütige Hainsimse)	7	w		K1	-												V
Molinia caerulea (Blaues Pfeifengras)	7	w		K1	-												
Poa nemoralis (Hain-Rispengras)	7	z		K1													
Populus tremula (Zitter-Pappel)	7	z		B1													
Prunus spinosa spinosa (Schlehe)	7	z		S													
Quercus robur (Stiel-Eiche)	7	h		B1													
Rubus fruticosus agg. (Artengruppe Echte Brombeere)	7	w		K1													
Rubus idaeus (Himbeere)	7	z		K1													
Salix alba (Silber-Weide)	7	w		B1													
Sambucus nigra (Schwarzer Holunder)	7	z		S													
Sorbus aucuparia (Eberesche)	7	h		S													
Stellaria holostea (Große Sternmiere)	7	z		K1													
Tanacetum vulgare (Rainfarn)	7	w		K1	-												
Taraxacum sect. Ruderalia (Artengruppe Gemeiner Löwenzahn)	7	w		K1													D
Urtica dioica (Große Brennnessel)	7	h		K1													
Anzahl Rote Liste Arten														1	1		
Anzahl Arten														45			

MS: Mengensystem; M: Mengenangabe, W: Bewertung der Art (FFH-Monitoring), Vs: Vegetationsschicht, St: Status, PA: Autor Phänologie; Ph: Phänologie, Sz: Soziabilität, VS: Vitalitätssystem; V: Vitalität, G: Geschlecht, cf: unsichere Bestimmung, §: Schutz nach BNatSchG, HH: Rote Liste Hamburg, Nds: Rote Liste Niedersachsen, SH: Rote Liste Schleswig-Holstein, D: Rote Liste Deutschland