

Erhebungsbogen

B

Projekt	Biotopkartierung Hamburg		Interne Nr.	45117
			DK5 DK5-GK	7048 7050
			DK5 - Name	Lemsahl-Mellingstedt-West
Handlungsbedarf	Nein		Biotop-Nr. alt	193 52
Bearbeitung	NET	Kopie Nein	Kartierung	10.06.2004
Räumliche Abbildung	Linie		Fläche / Länge [m²/m]	1720,478
Anzahl Abschnitte	7		Breite (lineare Abb.) [m]	5

Gesetzlicher Schutz	§ 14 (2) 2.2 Knicks	Schutz nur teilweise	Nein
----------------------------	---------------------	-----------------------------	------

Gesamtbewertung	6	Wertvoll
- Alter	7	Biotop hohen Alters, 100 bis 200 Jahre
- Belastungsgrad	7	Flächenhaft geringe oder Vorbelastung mit schwachem Einfluß
- Ökolog. Funktion	6	Hohe Bedeutung in einem Biotopkomplex, für den lokalen Biotopverbund oder als Puffer
- Seltenheit	6	Seltener Biotoptyp, ohne seltene oder bedrohte Pflges., ungesättigtes Artenspektrum, reliktsche RL-Arten

Bestandsbeschreibung

Ausgedehnter Knick, Doppelknick am Kupferteichweg und zwischen Weiden gelegen, Baumschicht aus dichten mittelhohen Stiel-Eichen und Hänge-Birken von Zitter-Pappeln durchsetzt. Überwiegend im gesamten Gebiet mit hoher, mehrstämmiger, mehrreihiger Strauchschicht aus dominierendem Hasel, eingestreutem Weißdorn und Holunder, mit dem Gebüsch der gegenüberliegenden Seite Kronenschluß bildend. Die zwischen den Weiden gelegenen Knicks meist mit in die Baumschicht ausgewachsener Strauchschicht, Krautschicht hier mit vorherrschenden Gräsern, sonst in den beschatteten Bereichen lückig aus Giersch, Gemeinem Wurmfarne, Goldnessel, in den lichtereren Bereichen aus üppig wuchernden Brennesseln, Goldrute, Beifuß, Wiesen-Bärenklau.

Vorkommen an Biotoptypen

1	TF	Typ	HF	F.Anteil
2	BTYP	Biotoptyp	- gesetzl. Grundl.	
3	Zusatz	Zusatz zum Biotoptypen		
4	LRT	Lebensraumtyp		
1	1		Ja	100 %
2	HWM	Strauch-Baum-Knick (2000)		
3	3	starkes Baumholz, Brusthöhendurchmesser 50 - < 70 cm (3)		

Räumliche Lage

Lagebeschreibung	Am Kupferteichweg, Moorflagen		
Nachbarnutzung/en	Grünland		
Rechtswert (X)	570526	Hochwert (Y)	5948138
Bezirk	Wandsbek	Naturraum	Geestplatten westlich der Alster (696.01)
Stadtteil (OT-Nr.)	Poppenbüttel (519)	Gemarkung	Poppenbüttel (532)
Digitaler Grünplan	<input type="checkbox"/> Hafengesamtgebiet	<input type="checkbox"/> Ramsargebiet	<input type="checkbox"/> EG-Vogelschutzgeb.
Ausgleichsflächen	<input type="checkbox"/> Biosphärenreservat	<input type="checkbox"/> Nationalpark	<input type="checkbox"/>
NSG / ND / LSG	LSG Hummelsbütteler Feldmark/Alstertal [HH-2047 / Anteil: 87%]		
FFH-GEBIET			
Wasserschutzgebiet			

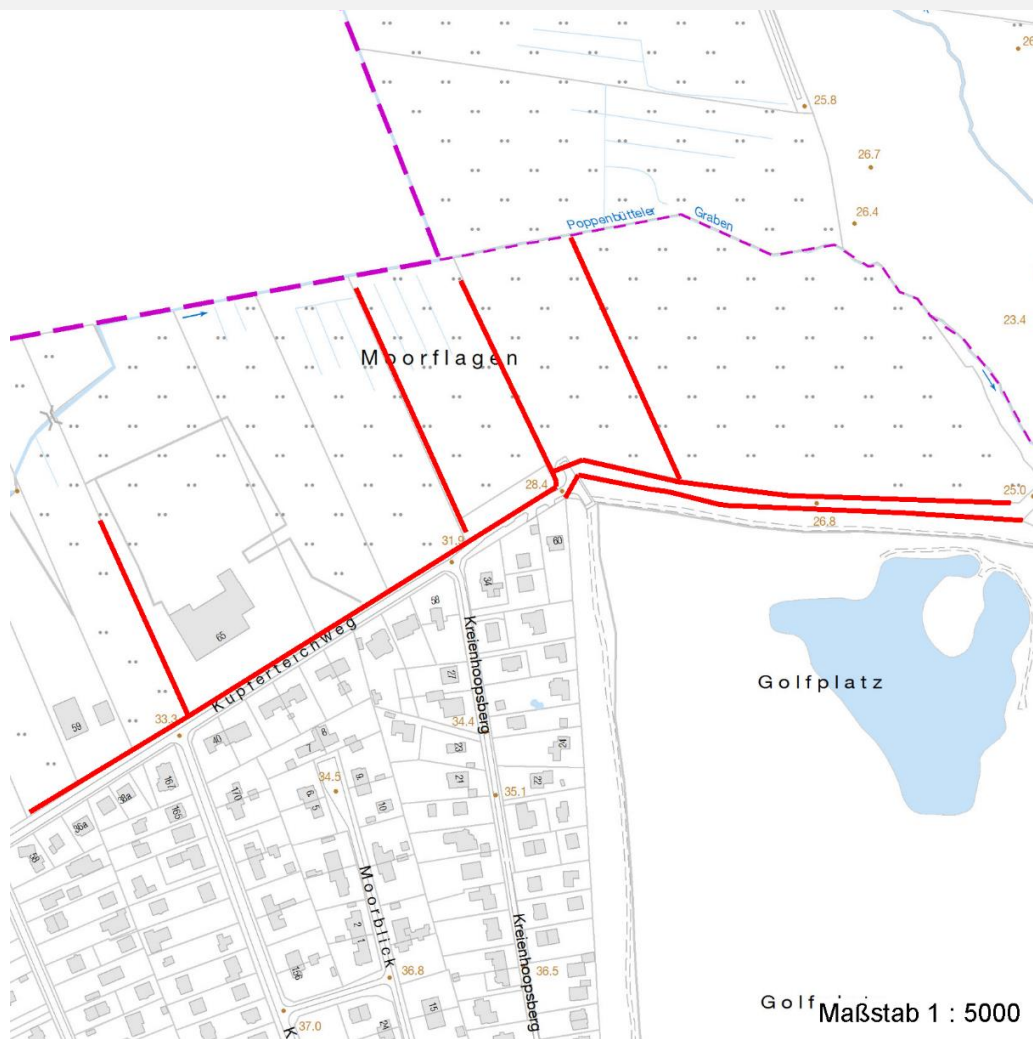
Erhebungsbogen

B

Projekt	Biotopkartierung Hamburg		Interne Nr.	45117
			DK5 DK5-GK	7048 7050
			DK5 - Name	Lemsahl-Mellingstedt-West
Handlungsbedarf	Nein		Biotop-Nr. alt	193 52
Bearbeitung	NET	Kopie Nein	Kartierung	10.06.2004
Räumliche Abbildung	Linie		Fläche / Länge [m²/m]	1720,478
Anzahl Abschnitte	7		Breite (lineare Abb.) [m]	5

Räumliche Lage

Karte



Weitere Erhebungsbögen

Interne Nr.	Interne Nr. Zuordnung	DK5	Biotop-Nr.	Kartierung	Zuordnung	DK5 (GK)	Biotop-Nr. (alt)
45117	45120	7048	193	15.09.1995	K	7050	52
45117	45116	7048	193	22.09.2011	K	7050	52

Zuordnung: N = nachfolgende Kartierung, K = weitere Kartierungen (zeitlich vorher oder nachher)

Foto

Interne Nr.	Index	Dateiname	Aufnahmerichtung
4444	0	7048_193_100604_1.JPG	0

Weitere Angaben

Merkmal	Wert
---------	------

Auswertung

14.04.2020

Erhebungsbogen

B

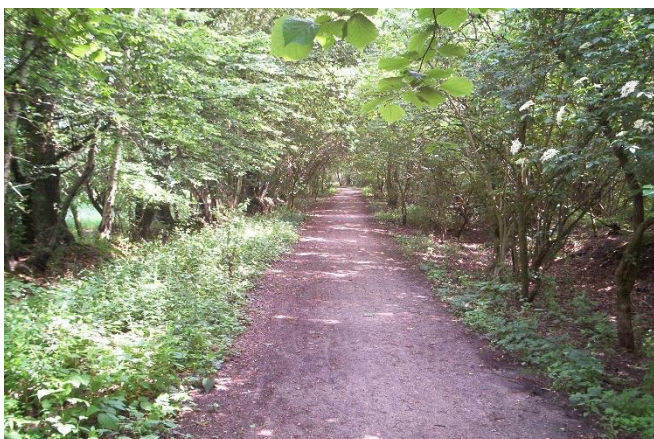
Projekt	Biotopkartierung Hamburg	Interne Nr.	45117
		DK5 DK5-GK	7048 7050
		DK5 - Name	Lemsahl-Mellingstedt-West
Handlungsbedarf	Nein	Biotop-Nr. alt	193 52
Bearbeitung	NET	Kartierung	10.06.2004
Räumliche Abbildung	Linie	Fläche / Länge [m²/m]	1720,478
Anzahl Abschnitte	7	Breite (lineare Abb.) [m]	5

Weitere Angaben

Merkmal	Wert
Gefährdung / Einflüsse	Aufgabe der Nutzung oder Pflege
Wertgesichtspunkte	Bedeutung für das Landschaftsbild
	Bedeutung für den Biotopverbund
	Bestandteil der historischen Kulturlandschaft
	Gut entwickelte, biototypische Vegetation
Maßnahmen	Knick auf den Stock setzen - 8.1

Foto

Fotodatei	7048_193_100604_1.JPG	Fotodatei
Bildbeschreibung	Abschnitt 3 und 7	Bildbeschreibung
Aufnahmerichtung	0	Aufnahmerichtung



Teilflächenbeschreibung

Teilflächentyp		Teilflächen-Nr.	1
Biotoptyp	Strauch-Baum-Knick (2000)	Biotoptyp	HWM
- Zusatz	starkes Baumholz, Brusthöhendurchmesser 50 - < 70 cm (3)	- gesetzl. Grundl.	
FFH-LRT Beschreibung		FFH-LRT Entw.potential LRT	
		Hauptfläche	Ja
		Flächenanteil	100 %
		FFH-Unters.Fläche	Nein
		Saatgutfläche	Nein

Erhebungsbogen

B

Projekt	Biotopkartierung Hamburg		Interne Nr.	45117	
			DK5 DK5-GK	7048	7050
			DK5 - Name	Lemsahl-Mellingstedt-West	
Handlungsbedarf	Nein		Biotop-Nr. alt	193	52
Bearbeitung	NET	Kopie	Nein	Kartierung	10.06.2004
Räumliche Abbildung	Linie			Fläche / Länge [m²/m]	1720,478
Anzahl Abschnitte	7			Breite (lineare Abb.) [m]	5

Weitere Angaben

Merkmal	Wert
Boden	
Feuchte	6 - mäßig feucht und wechselfeucht
Standort, Relief	
Relief	flacher Wall
Neigung - Gelände	N0 - nicht geneigt (<2 %)
Ausrichtung	V - Verschiedene
Belichtung	4 - schattig bis halbschattig
Luft	keine Besonderheiten
Veg. - Deckg./Ant.	
Gesamt	100 %
1. Baumschicht	90 %
Strauchschicht	60 %
1. Krautschicht	80 %
Veg. - Höhe	
Gesamt, durchschn.	18.00 m

Zeigerwerte der Pflanzenartenliste (Auswertung)

Standort	Belichtung	halbschattig	5,5
Boden	Feuchte	mäßig feucht und wechselfeucht	5,5
	Stickstoff (N)	stickstoffreich	6,6
	Reaktion	schwach sauer	6,4
Vegetation	Mahdverträglichkeit	schnittempfindlich (nur Herbstschnitt vertragend)	3,4
Zeigerwerte	Futterwert	sehr geringwertiges Futter	1,7
	Wechselfeuchteanzeiger		1
	Giftpflanzen		2
	Überschw.anzeiger		2

Pflanzenartenliste

Gruppe / Pflanzenart	MS	M	W	Vs	St	PA	Ph	Sz	VS	V	G	cf	Rote Liste					
													§	HH	ND	SH	D	
Tracheobionta (Gefäßpflanzen)																		
Aegopodium podagraria (Giersch)	7	h		K1														
Alliaria petiolata (Knoblauchsrauke)	7	h		K1														
Alnus glutinosa (Schwarz-Erle)	7	h		B1														
Anemone nemorosa (Busch-Windröschen)	7	h		K1														
Betula pendula (Hänge-Birke)	7	z		B1														
Betula pubescens pubescens (Moor-Birke)	7	w		B1														
Carpinus betulus (Hainbuche)	7	w		B1														
Chaerophyllum bulbosum (Knolliger Kälberkropf)	7	z		K1										3			3	
Convallaria majalis (Maiglöckchen)	7	z		K1														
Corylus avellana (Haselnuss)	7	h		S														
Crataegus monogyna (Eingrifflicher Weißdorn)	7	h		S														
Dactylis glomerata (Wiesen-Knäuelgras)	7	z		K1														
Dryopteris filix-mas (Gewöhnlicher Wurmfarne)	7	z		K1														

Projekt	Biotopkartierung Hamburg		Interne Nr.	45117
			DK5 DK5-GK	7048 7050
			DK5 - Name	Lemsahl-Mellingstedt-West
Handlungsbedarf	Nein		Biotop-Nr. alt	193 52
Bearbeitung	NET	Kopie	Nein	Kartierung
Räumliche Abbildung	Linie			10.06.2004
Anzahl Abschnitte	7			Fläche / Länge [m²/m]
				1720,478
				Breite (lineare Abb.) [m]
				5

Pflanzenartenliste

Gruppe / Pflanzenart	MS	M	W	Vs	St	PA	Ph	Sz	VS	V	G	cf	§	Rote Liste			
														HH	ND	SH	D
Euonymus europaeus (Gewöhnliches Pfaffenhütchen)	7	w		S													
Frangula alnus (Faulbaum)	7	w		S													
Galeobdolon argentatum (Garten Goldnessel)	7	l		K1													
Galium aparine (Kletten-Labkraut)	7	z		K1													
Geum urbanum (Echte Nelkenwurz)	7	h		K1													
Hedera helix (Efeu)	7	z		K1													
Heracleum sphondylium (Wiesen-Bärenklau)	7	w		K1													
Impatiens parviflora (Kleinblütiges Springkraut)	7	h		K1													
Lonicera periclymenum (Wald-Geißblatt)	7	w		S													
Poa nemoralis (Hain-Rispengras)	7	z		K1													
Polygonatum multiflorum (Vielblütige Weißwurz)	7	w		K1													
Populus tremula (Zitter-Pappel)	7	z		B1													
Prunus spinosa spinosa (Schlehe)	7	z		S													
Quercus robur (Stiel-Eiche)	7	h		B1													
Rubus fruticosus agg. (Artengruppe Echte Brombeere)	7	w		K1													
Rubus idaeus (Himbeere)	7	z		K1													
Salix alba (Silber-Weide)	7	w		B1													
Sambucus nigra (Schwarzer Holunder)	7	z		S													
Sorbus aucuparia (Eberesche)	7	h		S													
Stellaria holostea (Große Sternmiere)	7	z		K1													
Taraxacum sect. Ruderalia (Artengruppe Gemeiner Löwenzahn)	7	w		K1												D	
Urtica dioica (Große Brennnessel)	7	h		K1													
Anzahl Rote Liste Arten														2	1		
Anzahl Arten														35			

MS: Mengensystem; M: Mengenangabe, W: Bewertung der Art (FFH-Monitoring), Vs: Vegetationsschicht, St: Status, PA: Autor Phänologie; Ph: Phänologie, Sz: Soziabilität, VS: Vitalitätssystem; V: Vitalität, G: Geschlecht, cf: unsichere Bestimmung, §: Schutz nach BNatSchG, HH: Rote Liste Hamburg, Nds: Rote Liste Niedersachsen, SH: Rote Liste Schleswig-Holstein, D: Rote Liste Deutschland