

Erhebungsbogen

B

Projekt	Biotopkartierung Hamburg	Interne Nr.	45136
		DK5 DK5-GK	7048 7050
		DK5 - Name	Lemsahl-Mellingstedt-West
Handlungsbedarf	Nein	Biotop-Nr. alt	189 36
Bearbeitung	NET	Kartierung	16.06.2011
Räumliche Abbildung	Linie	Fläche / Länge [m²/m]	734,45
Anzahl Abschnitte	6	Breite (lineare Abb.) [m]	5

Gesetzlicher Schutz	§ 14 (2) 2.2 Knicks	Schutz nur teilweise	Nein
----------------------------	---------------------	-----------------------------	------

Gesamtbewertung	6 Wertvoll
– Alter	6 Biotop mittleren Alters, 50 bis 100 Jahre
– Belastungsgrad	6 Flächenhaft geringe oder örtlich stärkere oder Vorbelastung mit deutlichem Einfluß
– Ökolog. Funktion	6 Hohe Bedeutung in einem Biotopkomplex, für den lokalen Biotopverbund oder als Puffer
– Seltenheit	6 Seltener Biotoptyp, ohne seltene oder bedrohte Pflges., ungesättigtes Artenspektrum, reliktsiche RL-Arten

Bestandsbeschreibung

Knick, Doppelknick, Wall bis 1,5 m hoch , 2 m breit, mit lockerer, hoher Baumschicht aus Stiel-Eichen und einzelnen Hänge-Birken. In der dichten, bisweilen mehrreihigen Strauchschicht mit Schlehe, Holunder und Hasel als Hauptbestandsbildner. Krautschicht aus dominierendem Weichem Honiggras. Südlich der Moorkoppel beidseitig verlaufende, feuchte Gräben mit Gemeinem Gilbweiderich. Gegenüber der letzten Kartierung sind Arten wie Glockenblume und Pfeifengras ausgefallen.

Vorkommen an Biotoptypen

1	TF	Typ	HF	F.Anteil
2	BTYP	Biotoptyp		- gesetzl. Grundl.
3	Zusatz	Zusatz zum Biotoptypen		
4	LRT	Lebensraumtyp		
1	1		Ja	100 %
2	HWM	Strauch-Baum-Knick (2000)		
3	3	starkes Baumholz, Brusthöhendurchmesser 50 - < 70 cm (3)		

Räumliche Lage

Lagebeschreibung	Am Wittenkamp, Lütjemoor, südlich der Moorkoppeln		
Nachbarnutzung/en	Brache, Grünland		
Rechtswert (X)	570622	Hochwert (Y)	5948952
Bezirk	Wandsbek	Naturraum	Alstertal (696.02)
Stadtteil (OT-Nr.)	Lemsahl-Mellingstedt (521)	Gemarkung	Lemsahl-Mellingstedt (533)
Digitaler Grünplan	<input type="checkbox"/> Hafengesamtgebiet	<input type="checkbox"/> Ramsargebiet	<input type="checkbox"/> EG-Vogelschutzgeb.
Ausgleichsflächen	<input checked="" type="checkbox"/> Biosphärenreservat	<input type="checkbox"/> Nationalpark	<input type="checkbox"/>
NSG / ND / LSG	LSG Duvenstedt, Bergstedt, Lemsahl-Mellingstedt, Volksdorf und Rahlstedt [HH-2009 / Anteil: 53%], NSG Wittmoor [HH-504 / Anteil: 47%]		
FFH-GEBIET			
Wasserschutzgebiet			

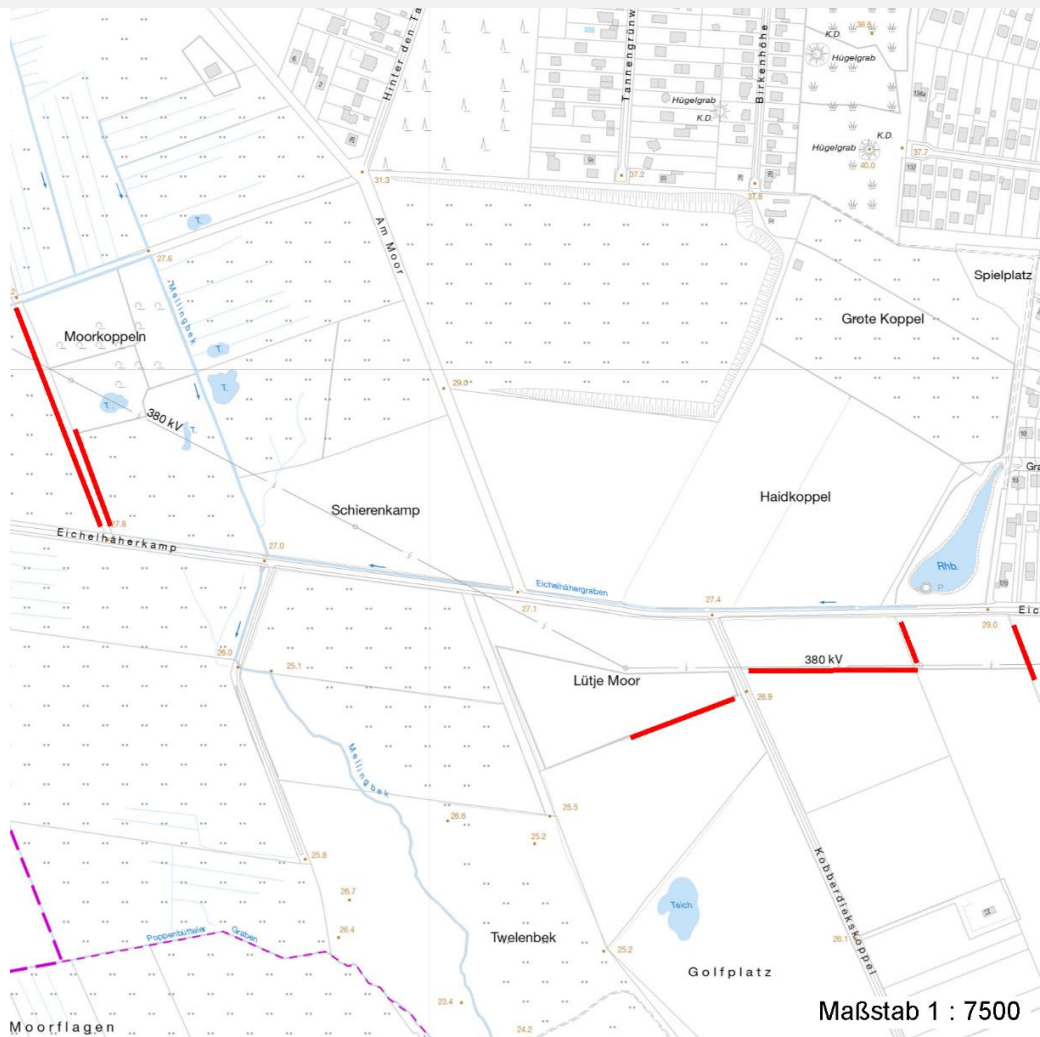
Erhebungsbogen

B

Projekt	Biotopkartierung Hamburg		Interne Nr.	45136
			DK5 DK5-GK	7048 7050
			DK5 - Name	Lemsahl-Mellingstedt-West
Handlungsbedarf	Nein		Biotop-Nr. alt	189 36
Bearbeitung	NET	Kopie	Nein	Kartierung
Räumliche Abbildung	Linie			16.06.2011
Anzahl Abschnitte	6			Fläche / Länge [m²/m]
				734,45
				Breite (lineare Abb.) [m]
				5

Räumliche Lage

Karte



Weitere Erhebungsbögen

Interne Nr.	Interne Nr. Zuordnung	DK5	Biotop-Nr.	Kartierung	Zuordnung	DK5 (GK)	Biotop-Nr. (alt)
45136	45145	7048	189	15.09.1995	K	7050	36
45136	45135	7048	189	27.05.2004	K	7050	36

Zuordnung: N = nachfolgende Kartierung, K = weitere Kartierungen (zeitlich vorher oder nachher)

Foto

Interne Nr.	Index	Dateiname	Aufnahmerichtung
19801	0	7048_189_160611_1.JPG	S
19802	0	7048_189_160611_2.JPG	
19803	0	7048_189_160611_3.JPG	W
19804	0	7048_189_160611_4.JPG	O

Erhebungsbogen

B

Projekt	Biotopkartierung Hamburg		Interne Nr.	45136
			DK5 DK5-GK	7048 7050
			DK5 - Name	Lemsahl-Mellingstedt-West
Handlungsbedarf	Nein		Biotop-Nr. alt	189 36
Bearbeitung	NET	Kopie	Nein	Kartierung
Räumliche Abbildung	Linie			16.06.2011
Anzahl Abschnitte	6			Fläche / Länge [m²/m]
				734,45
				Breite (lineare Abb.) [m]
				5

Weitere Angaben

Merkmal	Wert
Auswertung	
Gefährdung / Einflüsse	Eutrophierung Ruderalisierung
Wertgesichtspunkte	Starke negative Einflüsse von außen Bedeutung für das Landschaftsbild Bestandteil der historischen Kulturlandschaft
Maßnahmen	Bedeutung für den Biotopverbund Knick auf den Stock setzen - 8.1

Foto

Fotodatei	7048_189_160611_1.JPG	Fotodatei	7048_189_160611_2.JPG
Bildbeschreibung	Abschnitt 3 und 2	Bildbeschreibung	Abschnitt 4
Aufnahmerichtung	S	Aufnahmerichtung	



Projekt	Biotopkartierung Hamburg	Interne Nr.	45136
		DK5 DK5-GK	7048 7050
		DK5 - Name	Lemsahl-Mellingstedt-West
Handlungsbedarf	Nein	Biotop-Nr. alt	189 36
Bearbeitung	NET	Kartierung	16.06.2011
Räumliche Abbildung	Linie	Fläche / Länge [m²/m]	734,45
Anzahl Abschnitte	6	Breite (lineare Abb.) [m]	5

Foto

Fotodatei	7048_189_160611_3.JPG	Fotodatei	7048_189_160611_4.JPG
Bildbeschreibung	Abschnitt 1	Bildbeschreibung	Abschnitt 5
Aufnahmerichtung	W	Aufnahmerichtung	O



Teilflächenbeschreibung

Teilflächentyp		Teilflächen-Nr.	1
Biotoptyp	Strauch-Baum-Knick (2000)	Biotoptyp	HWM
- Zusatz	starkes Baumholz, Brusthöhendurchmesser 50 - < 70 cm (3)	- gesetzl. Grundl.	
FFH-LRT Beschreibung		FFH-LRT Entw.potential LRT	
		Hauptfläche	Ja
		Flächenanteil	100 %
		FFH-Unters.Fläche	Nein
		Saatgutfläche	Nein

Erhebungsbogen

B

Projekt	Biotopkartierung Hamburg		Interne Nr.	45136
			DK5 DK5-GK	7048 7050
			DK5 - Name	Lemsahl-Mellingstedt-West
Handlungsbedarf	Nein		Biotop-Nr. alt	189 36
Bearbeitung	NET	Kopie	Nein	Kartierung
Räumliche Abbildung	Linie			16.06.2011
Anzahl Abschnitte	6			Fläche / Länge [m²/m]
				734,45
				Breite (lineare Abb.) [m]
				5

Weitere Angaben

Merkmal	Wert
Boden	
Feuchte	5 - frisch und mäßig frisch
Standort, Relief	
Relief	Wall
Neigung - Gelände	N0 - nicht geneigt (<2 %)
Ausrichtung	FL - flach, keine Exposition
Belichtung	5 - halbschattig
Luft	keine Besonderheiten
Veg. - Deckg./Ant.	
Gesamt	100 %
1. Baumschicht	90 %
Strauchschicht	90 %
1. Krautschicht	70 %
Veg. - Höhe	
Gesamt, durchschn.	18.00 m

Zeigerwerte der Pflanzenartenliste (Auswertung)

Standort	Belichtung	halbsonnig bis halbschattig	6,1
Boden	Feuchte	frisch und mäßig frisch	5,1
	Stickstoff (N)	mäßig stickstoffarm bis stickstoffreich	5,9
	Reaktion	mäßig sauer	4,9
Vegetation	Mahdverträglichkeit	schnittempfindlich bis mäßig schnittverträglich	4
Zeigerwerte	Futterwert	geringwertiges Futter	3,2
	Wechselfeuchteanzeiger		2
	Giftpflanzen		0
	Überschw.anzeiger		0

Pflanzenartenliste

Gruppe / Pflanzenart	MS	M	W	Vs	St	PA	Ph	Sz	VS	V	G	cf	Rote Liste					
													§	HH	ND	SH	D	
Tracheobionta (Gefäßpflanzen)																		
Acer pseudoplatanus (Berg-Ahorn)	7	w		S	-													
Agrostis capillaris (Rotes Straußgras)	7	z		K1	-													
Anthriscus sylvestris (Wiesen-Kerbel)	7	h		K1														
Betula pendula (Hänge-Birke)	7	z		B1														
Corylus avellana (Haselnuss)	7	h		S														
Crataegus monogyna (Eingrifflicher Weißdorn)	7	z		S														
Deschampsia flexuosa (Draht-Schmiele)	7	w		K1	-													
Dryopteris filix-mas (Gewöhnlicher Wurmfarne)	7	z		K1														
Euonymus europaeus (Gewöhnliches Pfaffenhütchen)	7	w		S														
Frangula alnus (Faulbaum)	7	w		S	-													
Galium aparine (Kletten-Labkraut)	7	z		K1														
Geum urbanum (Echte Nelkenwurz)	7	h		K1														
Hedera helix (Efeu)	7	w		K1														

Erhebungsbogen

B

Projekt	Biotopkartierung Hamburg		Interne Nr.	45136	
			DK5 DK5-GK	7048	7050
			DK5 - Name	Lemsahl-Mellingstedt-West	
Handlungsbedarf	Nein		Biotop-Nr. alt	189	36
Bearbeitung	NET	Kopie	Kartierung	16.06.2011	
Räumliche Abbildung	Linie		Fläche / Länge [m²/m]	734,45	
Anzahl Abschnitte	6		Breite (lineare Abb.) [m]	5	

Pflanzenartenliste

Gruppe / Pflanzenart	MS	M	W	Vs	St	PA	Ph	Sz	VS	V	G	cf	§	Rote Liste			
														HH	ND	SH	D
Holcus mollis (Weiches Honiggras)	7	h		K1													
Impatiens parviflora (Kleinblütiges Springkraut)	7	l		K1	-												
Lonicera periclymenum (Wald-Geißblatt)	7	z		S	-												
Lysimachia vulgaris (Gewöhnlicher Gilbweiderich)	7	l		K1	-												
Populus tremula (Zitter-Pappel)	7	h		S													
Prunus avium (Vogel-Kirsche)	7	w		B1													
Prunus spinosa spinosa (Schlehe)	7	h		S													
Quercus robur (Stiel-Eiche)	7	d		B1													
Rubus fruticosus agg. (Artengruppe Echte Brombeere)	7	z		K1													
Rubus idaeus (Himbeere)	7	z		K1													
Sambucus nigra (Schwarzer Holunder)	7	z		S													
Sorbus aucuparia (Eberesche)	7	z		S													
Tilia cordata (Winter-Linde)	7	w		S	-												
Urtica dioica (Große Brennnessel)	7	z		K1													
Anzahl Rote Liste Arten																	
Anzahl Arten														27			

MS: Mengensystem; M: Mengenangabe, W: Bewertung der Art (FFH-Monitoring), Vs: Vegetationsschicht, St: Status, PA: Autor Phänologie; Ph: Phänologie, Sz: Soziabilität, VS: Vitalitätssystem; V: Vitalität, G: Geschlecht, cf: unsichere Bestimmung, §: Schutz nach BNatSchG, HH: Rote Liste Hamburg, Nds: Rote Liste Niedersachsen, SH: Rote Liste Schleswig-Holstein, D: Rote Liste Deutschland