

Erhebungsbogen

B

Projekt	Biotopkartierung Hamburg	Interne Nr.	45115
		DK5 DK5-GK	7048 7050
		DK5 - Name	Lemsahl-Mellingstedt-West
Handlungsbedarf	Nein	Biotop-Nr. alt	188 34
Bearbeitung	NET	Kartierung	27.05.2004
Räumliche Abbildung	Linie	Fläche / Länge [m²/m]	6751,154
Anzahl Abschnitte	19	Breite (lineare Abb.) [m]	4

Gesetzlicher Schutz	§ 14 (2) 2.2 Knicks	Schutz nur teilweise	Ja
----------------------------	---------------------	-----------------------------	----

Gesamtbewertung	7	Besonders wertvoll
– Alter	7	Biotop hohen Alters, 100 bis 200 Jahre
– Belastungsgrad	5	Flächenhaft mittlere oder örtlich starke Belastung
– Ökolog. Funktion	7	Sehr hohe Bedeutung in einem Biotopkomplex, für den lokalen Biotopverbund oder als Puffer
– Seltenheit	6	Seltener Biotoptyp, ohne seltene oder bedrohte Pflges., ungesättigtes Artenspektrum, reliktsche RL-Arten

Bestandsbeschreibung

Ausgedehntes, verzweigtes Knicksystem aus Knick und Doppelknick mit meist dichter Baumschicht aus mittelhohen Überhältern der Stiel-Eiche durchsetzt von zahlreichen, anderen Laubholzarten bei streckenweise wechselnder Artenkombination und Strukturdichte. Überwiegend dichte Strauchschicht aus mittelhohen bis hohen, streckenweise in die Baumschicht durchgewachsenen Gehölzen mit Schlehe, Holunder und z. T. üppigen Brombeergebüschen als Hauptbestandbildner. Dichte, meist mittelhohe Krautschicht und Grasschicht von insgesamt hoher Artenvielfalt bei streckenweise wechselnden Dominanzen.

Am Eichelhäherkamp mit trockenem Straßengraben und streckenweise Krötenzaun. Allgemein ist eine deutliche Tendenz der Ruderalisierung der Krautschicht erkennbar.

Vorkommen an Biotoptypen

1	TF	Typ	HF	F.Anteil
2	BTYP	Biotoptyp	- gesetzl. Grundl.	
3	Zusatz	Zusatz zum Biotoptypen		
4	LRT	Lebensraumtyp		
1	1		Ja	100 %
2	HWM	Strauch-Baum-Knick (2000)		
3	4	sehr starkes Baumholz, Brusthöhendurchmesser >= 70 cm (4)		

Räumliche Lage

Lagebeschreibung	Paralell bzw. senkrecht verlaufend zu Eichelhäherkamp, Am Moor, Kobberdiekskoppel		
Nachbarnutzung/en	Grünland, Acker, Brache		
Rechtswert (X)	571620	Hochwert (Y)	5948425
Bezirk	Wandsbek	Naturraum	Alstertal (696.02)
Stadtteil (OT-Nr.)	Lemsahl-Mellingstedt (521)	Gemarkung	Lemsahl-Mellingstedt (533)
Digitaler Grünplan	<input type="checkbox"/> Hafengesamtgebiet	<input type="checkbox"/> Ramsargebiet	<input type="checkbox"/> EG-Vogelschutzgeb.
Ausgleichsflächen	<input checked="" type="checkbox"/> Biosphärenreservat	<input type="checkbox"/> Nationalpark	<input type="checkbox"/>
NSG / ND / LSG	LSG Duvenstedt, Bergstedt, Lemsahl-Mellingstedt, Volksdorf und Rahlstedt [HH-2009 / Anteil: 74%], NSG Wittmoor [HH-504 / Anteil: 26%]		
FFH-GEBIET			
Wasserschutzgebiet			

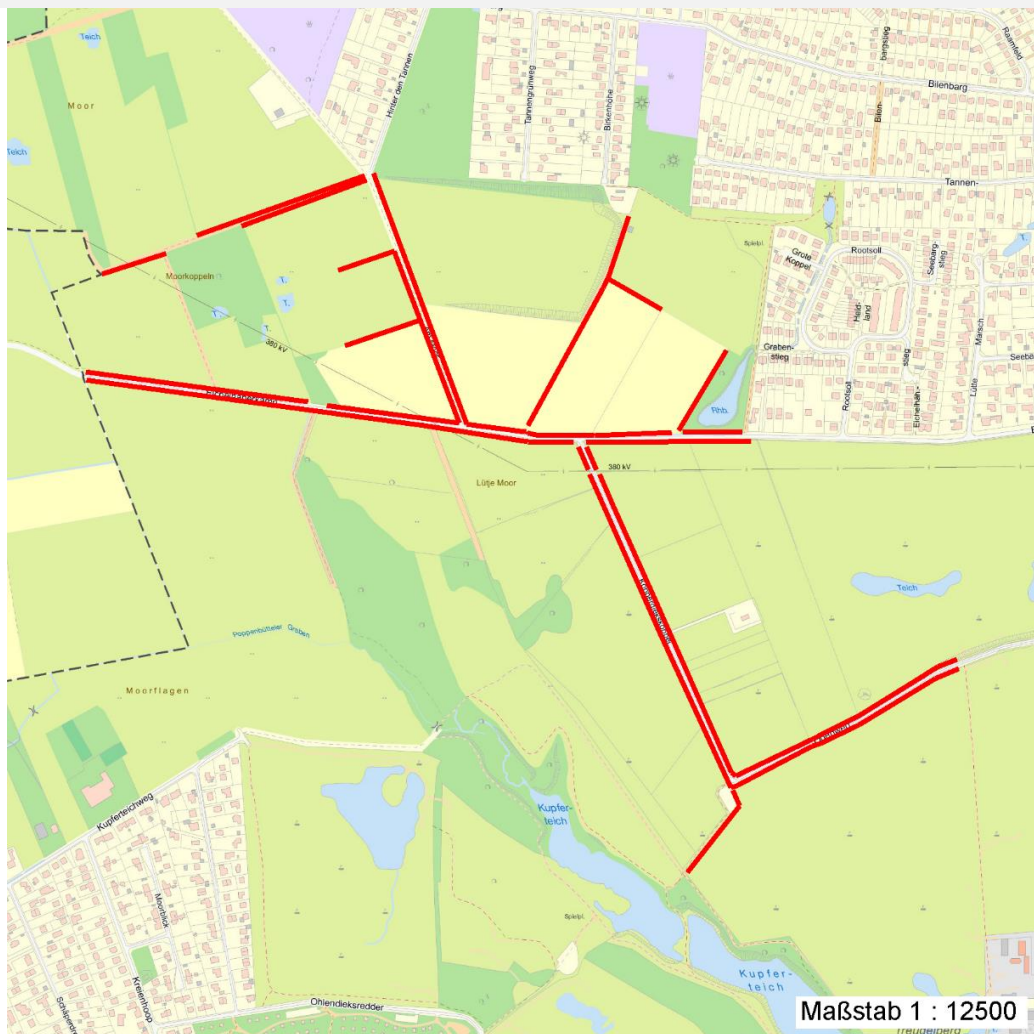
Erhebungsbogen

B

Projekt	Biotopkartierung Hamburg		Interne Nr.	45115
			DK5 DK5-GK	7048 7050
			DK5 - Name	Lemsahl-Mellingstedt-West
Handlungsbedarf	Nein		Biotop-Nr. alt	188 34
Bearbeitung	NET	Kopie Nein	Kartierung	27.05.2004
Räumliche Abbildung	Linie		Fläche / Länge [m²/m]	6751,154
Anzahl Abschnitte	19		Breite (lineare Abb.) [m]	4

Räumliche Lage

Karte



Weitere Erhebungsbögen

Interne Nr.	Interne Nr. Zuordnung	DK5	Biotop-Nr.	Kartierung	Zuordnung	DK5 (GK)	Biotop-Nr. (alt)
45115	45113	7048	188	15.09.1995	K	7050	34
45115	45114	7048	188	16.06.2011	K	7050	34

Zuordnung: N = nachfolgende Kartierung, K = weitere Kartierungen (zeitlich vorher oder nachher)

Foto

Interne Nr.	Index	Dateiname	Aufnahmerichtung
2673	0	7048_188_270504_1.JPG	

Weitere Angaben

Merkmal	Wert
---------	------

Auswertung

14.04.2020

Erhebungsbogen

B

Projekt	Biotopkartierung Hamburg	Interne Nr.	45115
		DK5 DK5-GK	7048 7050
		DK5 - Name	Lemsahl-Mellingstedt-West
Handlungsbedarf	Nein	Biotop-Nr. alt	188 34
Bearbeitung	NET	Kartierung	27.05.2004
Räumliche Abbildung	Linie	Fläche / Länge [m²/m]	6751,154
Anzahl Abschnitte	19	Breite (lineare Abb.) [m]	4

Weitere Angaben

Merkmal	Wert
Gefährdung / Einflüsse	Ruderalisierung Eutrophierung Starke negative Einflüsse von außen
Wertgesichtspunkte	Artenreich Bedeutung für den Biotopverbund Bestandteil der historischen Kulturlandschaft Alter, gut entwickelter Biotop
Maßnahmen	Bedeutung für das Landschaftsbild Knick auf den Stock setzen - 8.1

Foto

Fotodatei 7048_188_270504_1.JPG
Bildbeschreibung Am Eichelhäherkamp, Abschnitt 1 und 6

Fotodatei
Bildbeschreibung

Aufnahmerichtung

Aufnahmerichtung



Teilflächenbeschreibung

Teilflächentyp		Teilflächen-Nr.	1
Biotoptyp	Strauch-Baum-Knick (2000)	Biotoptyp	HWM
- Zusatz	sehr starkes Baumholz, Brusthöhendurchmesser >= 70 cm (4)	- gesetzl. Grundl.	
FFH-LRT Beschreibung		FFH-LRT Entw.potential LRT	
		Hauptfläche	Ja
		Flächenanteil	100 %
		FFH-Unters.Fläche	Nein
		Saatgutfläche	Nein

Erhebungsbogen

B

Projekt	Biotopkartierung Hamburg		Interne Nr.	45115
			DK5 DK5-GK	7048 7050
			DK5 - Name	Lemsahl-Mellingstedt-West
Handlungsbedarf	Nein		Biotop-Nr. alt	188 34
Bearbeitung	NET	Kopie	Nein	Kartierung
Räumliche Abbildung	Linie			27.05.2004
Anzahl Abschnitte	19			Fläche / Länge [m²/m]
				6751,154
				Breite (lineare Abb.) [m]
				4

Weitere Angaben

Merkmal	Wert
Boden	
Feuchte	5 - frisch und mäßig frisch
Standort, Relief	
Relief	Wall
Neigung - Gelände	N0 - nicht geneigt (<2 %)
Ausrichtung	V - Verschiedene
Belichtung	6 - halbsonnig bis halbschattig
Luft	keine Besonderheiten
Veg. - Deckg./Ant.	
Gesamt	100 %
1. Baumschicht	90 %
Strauchschicht	80 %
1. Krautschicht	90 %
Veg. - Höhe	
Gesamt, durchschn.	20.00 m

Zeigerwerte der Pflanzenartenliste (Auswertung)

Standort	Belichtung	halbsonnig bis halbschattig	6,2
Boden	Feuchte	frisch und mäßig frisch	5,5
	Stickstoff (N)	mäßig stickstoffarm bis stickstoffreich	6,4
	Reaktion	schwach sauer	6,4
Vegetation	Mahdverträglichkeit	mäßig schnittverträglich (erster Schnitt nicht vor 1. Juli)	4,7
Zeigerwerte	Futterwert	geringwertiges Futter	3,4
	Wechselfeuchteanzeiger		7
	Giftpflanzen		1
	Überschw.anzeiger		4

Pflanzenartenliste

Gruppe / Pflanzenart	MS	M	W	Vs	St	PA	Ph	Sz	VS	V	G	cf	Rote Liste			
													§	HH	ND	SH
Tracheobionta (Gefäßpflanzen)																
Acer platanoides (Spitz-Ahorn)	7	w		B1												
Acer pseudoplatanus (Berg-Ahorn)	7	w		B1												
Achillea millefolium (Gewöhnliche Schafgarbe)	7	w		K1												
Aegopodium podagraria (Giersch)	7	h		K1												
Agrostis capillaris (Rotes Straußgras)	7	z		K1												
Agrostis gigantea (Riesen-Straußgras)	7	w		K1												
Agrostis stolonifera agg. (Artengruppe Ausläufer-Straußgras)	7	z		K1												
Alliaria petiolata (Knoblauchsrauke)	7	z		K1												
Alnus glutinosa (Schwarz-Erle)	7	w		B1												
Anthriscus sylvestris (Wiesen-Kerbel)	7	z		K1												
Artemisia vulgaris (Gewöhnlicher Beifuß)	7	z		K1												
Betula pendula (Hänge-Birke)	7	h		B1												
Bromus hordeaceus (Weiche Tresse)	7	w		K1												

Erhebungsbogen

B

Projekt	Biotopkartierung Hamburg		Interne Nr.	45115
			DK5 DK5-GK	7048 7050
			DK5 - Name	Lemsahl-Mellingstedt-West
Handlungsbedarf	Nein		Biotop-Nr. alt	188 34
Bearbeitung	NET	Kopie	Nein	Kartierung
Räumliche Abbildung	Linie			27.05.2004
Anzahl Abschnitte	19			Fläche / Länge [m²/m]
				6751,154
				Breite (lineare Abb.) [m]
				4

Pflanzenartenliste

Gruppe / Pflanzenart	MS	M	W	Vs	St	PA	Ph	Sz	VS	V	G	cf	§	Rote Liste			
														HH	ND	SH	D
Bryonia dioica (Rotbeerige Zaunrübe)	7	w		K1													
Calamagrostis epigejos (Land-Reitgras)	7	w		K1													
Capsella bursa-pastoris (Gewöhnliches Hirtentäschel)	7	w		K1													
Carpinus betulus (Hainbuche)	7	z		S													
Cerastium holosteoides (Gewöhnliches Hornkraut)	7	w		K1													
Cirsium arvense (Acker-Kratzdistel)	7	w		K1													
Cornus sanguinea (Roter Hartriegel)	7	w		S													
Corylus avellana (Haselnuss)	7	h		S													
Crataegus monogyna (Eingrifflicher Weißdorn)	7	h		S													
Cytisus scoparius (Besenginster)	7	w		S													
Dactylis glomerata (Wiesen-Knäuelgras)	7	z		K1													
Dryopteris filix-mas (Gewöhnlicher Wurmfarne)	7	w		K1													
Epilobium angustifolium (Schmalblättriges Weidenröschen)	7	w		K1													
Epilobium hirsutum (Zottiges Weidenröschen)	7	w		K1													
Epilobium parviflorum (Kleinblütiges Weidenröschen)	7	w		K1										V			
Frangula alnus (Faulbaum)	7	w		S													
Fraxinus excelsior (Gewöhnliche Esche)	7	w		S													
Galeobdolon argentatum (Garten Goldnessel)	7	l		K1													
Galeopsis tetrahit (Gewöhnlicher Holzzahn)	7	w		K1													
Galium aparine (Kletten-Labkraut)	7	w		K1													
Geum urbanum (Echte Nelkenwurz)	7	h		K1													
Glechoma hederacea (Gundermann)	7	h		K1													
Heracleum sphondylium (Wiesen-Bärenklau)	7	w		K1													
Holcus lanatus (Wolliges Honiggras)	7	h		K1													
Hypericum perforatum (Echtes Johanniskraut)	7	z		K1													
Impatiens parviflora (Kleinblütiges Springkraut)	7	h		K1													
Luzula multiflora (Vielblütige Hainsimse)	7	w		K1													V
Lysimachia vulgaris (Gewöhnlicher Gilbweiderich)	7	w		K1													
Ornithogalum umbellatum (Dolden-Milchstern)	7	w		K1													D
Phleum pratense agg. (Artengruppe Wiesen-Lieschgras)	7	w		K1													
Poa nemoralis (Hain-Rispengras)	7	w		K1													
Poa trivialis (Gewöhnliches Rispengras)	7	h		K1													
Polypodium vulgare (Gewöhnlicher Tüpfelfarn)	7	w		K1													V
Populus tremula (Zitter-Pappel)	7	w		B1													
Prunus padus (Echte Traubenkirsche)	7	z		S													
Prunus serotina (Späte Traubenkirsche)	7	w		S													
Prunus spinosa spinosa (Schlehe)	7	h		S													
Quercus robur (Stiel-Eiche)	7	d		B1													
Ranunculus repens (Kriechender Hahnenfuß)	7	z		K1													
Robinia pseudoacacia (Robinie)	7	w		B1													
Rosa canina (Hunds-Rose)	7	w		S													
Rubus fruticosus agg. (Artengruppe Echte Brombeere)	7	h		K1													

Projekt	Biotopkartierung Hamburg		Interne Nr.	45115	
			DK5 DK5-GK	7048	7050
			DK5 - Name	Lemsahl-Mellingstedt-West	
Handlungsbedarf	Nein		Biotop-Nr. alt	188	34
Bearbeitung	NET	Kopie	Kartierung	27.05.2004	
Räumliche Abbildung	Linie		Fläche / Länge [m²/m]	6751,154	
Anzahl Abschnitte	19		Breite (lineare Abb.) [m]	4	

Pflanzenartenliste

Gruppe / Pflanzenart	MS	M	W	Vs	St	PA	Ph	Sz	VS	V	G	cf	§	Rote Liste				
														HH	ND	SH	D	
Rubus idaeus (Himbeere)	7	z		K1														
Rumex crispus (Krauser Ampfer)	7	z		K1														
Sambucus nigra (Schwarzer Holunder)	7	h		S														
Scrophularia nodosa (Knotige Braunwurz)	7	w		K1														
Solidago canadensis (Kanadische Goldrute)	7	w		K1														
Sorbus aucuparia (Eberesche)	7	h		S														
Spiraea spec. (Spierstrauch)	7	w		S														
Stellaria holostea (Große Sternmiere)	7	z		K1														
Syringa vulgaris (Gewöhnlicher Flieder)	7	w		S														
Taraxacum sect. Ruderalia (Artengruppe Gemeiner Löwenzahn)	7	w		K1												D		
Torilis japonica (Gewöhnlicher Klettenkerbel)	7	z		K1														
Urtica dioica (Große Brennessel)	7	z		K1														
Vicia cracca agg. (Artengruppe Vogel-Wicke)	7	w		K1														
Anzahl Rote Liste Arten														3	2			
Anzahl Arten														68				

MS: Mengensystem; M: Mengenangabe, W: Bewertung der Art (FFH-Monitoring), Vs: Vegetationsschicht, St: Status, PA: Autor Phänologie; Ph: Phänologie, Sz: Soziabilität, VS: Vitalitätssystem; V: Vitalität, G: Geschlecht, cf: unsichere Bestimmung, §: Schutz nach BNatSchG, HH: Rote Liste Hamburg, Nds: Rote Liste Niedersachsen, SH: Rote Liste Schleswig-Holstein, D: Rote Liste Deutschland