

# Erhebungsbogen

**B**

<b>Projekt</b>	Biotopkartierung Hamburg	<b>Interne Nr.</b>	45114
		<b>DK5   DK5-GK</b>	<b>7048</b> 7050
		<b>DK5 - Name</b>	Lemsahl-Mellingstedt-West
<b>Handlungsbedarf</b>	Nein	<b>Biotop-Nr.   alt</b>	<b>188</b> 34
<b>Bearbeitung</b>	NET	<b>Kartierung</b>	16.06.2011
<b>Räumliche Abbildung</b>	Linie	<b>Fläche / Länge [m<sup>2</sup>/m]</b>	7097,812
<b>Anzahl Abschnitte</b>	20	<b>Breite (lineare Abb.) [m]</b>	4

<b>Gesetzlicher Schutz</b>	§ 14 (2) 2.2 Knicks	<b>Schutz nur teilweise</b>	Nein
----------------------------	---------------------	-----------------------------	------

<b>Gesamtbewertung</b>	7	Besonders wertvoll
– <b>Alter</b>	7	Biotop hohen Alters, 100 bis 200 Jahre
– <b>Belastungsgrad</b>	5	Flächenhaft mittlere oder örtlich starke Belastung
– <b>Ökolog. Funktion</b>	7	Sehr hohe Bedeutung in einem Biotopkomplex, für den lokalen Biotopverbund oder als Puffer
– <b>Seltenheit</b>	6	Seltener Biotoptyp, ohne seltene oder bedrohte Pflges., ungesättigtes Artenspektrum, reliktsche RL-Arten

## Bestandsbeschreibung

Ausgedehntes, verzweigtes Knicksystem aus Knick und Doppelknick mit meist dichter Baumschicht aus hohen Überhältern der Stiel-Eiche durchsetzt von zahlreichen, anderen Laubholzarten bei streckenweise wechselnder Artenkombination und Strukturdichte. Überwiegend dichte Strauchschicht aus mittelhohen bis hohen, streckenweise in die Baumschicht durchgewachsenen Gehölzen mit Schlehe, Holunder und z. T. üppigen Brombeergebüschen als Hauptbestandsbildner. Dichte, meist mittelhohe Krautschicht und Grasschicht von insgesamt hoher Artenvielfalt bei streckenweise wechselnden Dominanzen.

Am Eichelhäherkamp mit trockenem Straßengraben und streckenweise Krötenzaun. Allgemein ist eine deutliche Tendenz der Ruderalisierung der Krautschicht erkennbar.

In den Abschnitten 4 und 17 sind leider einige Überhälter entfernt worden.

Abschnitt 20 ist ergänzt worden (alter Knick, der bisher vergessen wurde).

## Vorkommen an Biotoptypen

1	TF	Typ	HF	F.Anteil
2	BTYP	Biotoptyp		- gesetzl. Grundl.
3	Zusatz	Zusatz zum Biotoptypen		
4	LRT	Lebensraumtyp		
1	1		Ja	100 %
2	HWM	Strauch-Baum-Knick (2000)		
3	4	sehr starkes Baumholz, Brusthöhendurchmesser >= 70 cm (4)		

## Räumliche Lage

<b>Lagebeschreibung</b>	Parallell bzw. senkrecht verlaufend zu Eichelhäherkamp, Am Moor, Kobberdiekskoppel		
<b>Nachbarnutzung/en</b>	Grünland, Acker, Brache		
<b>Rechtswert (X)</b>	570973	<b>Hochwert (Y)</b>	5948923
<b>Bezirk</b>	Wandsbek	<b>Naturraum</b>	Alstertal (696.02)
<b>Stadtteil (OT-Nr.)</b>	Lemsahl-Mellingstedt (521)	<b>Gemarkung</b>	Lemsahl-Mellingstedt (533)
<b>Digitaler Grünplan</b>	<input type="checkbox"/> Hafengesamtgebiet	<input type="checkbox"/> Ramsargebiet	<input type="checkbox"/> EG-Vogelschutzgeb.
<b>Ausgleichsflächen NSG / ND / LSG</b>	<input checked="" type="checkbox"/> Biosphärenreservat	<input type="checkbox"/> Nationalpark	<input type="checkbox"/>
<b>FFH-GEBIET</b>	LSG Duvenstedt, Bergstedt, Lemsahl-Mellingstedt, Volksdorf und Rahlstedt [ HH-2009 / Anteil: 75% ], NSG Wittmoor [ HH-504 / Anteil: 25% ]		
<b>Wasserschutzgebiet</b>			

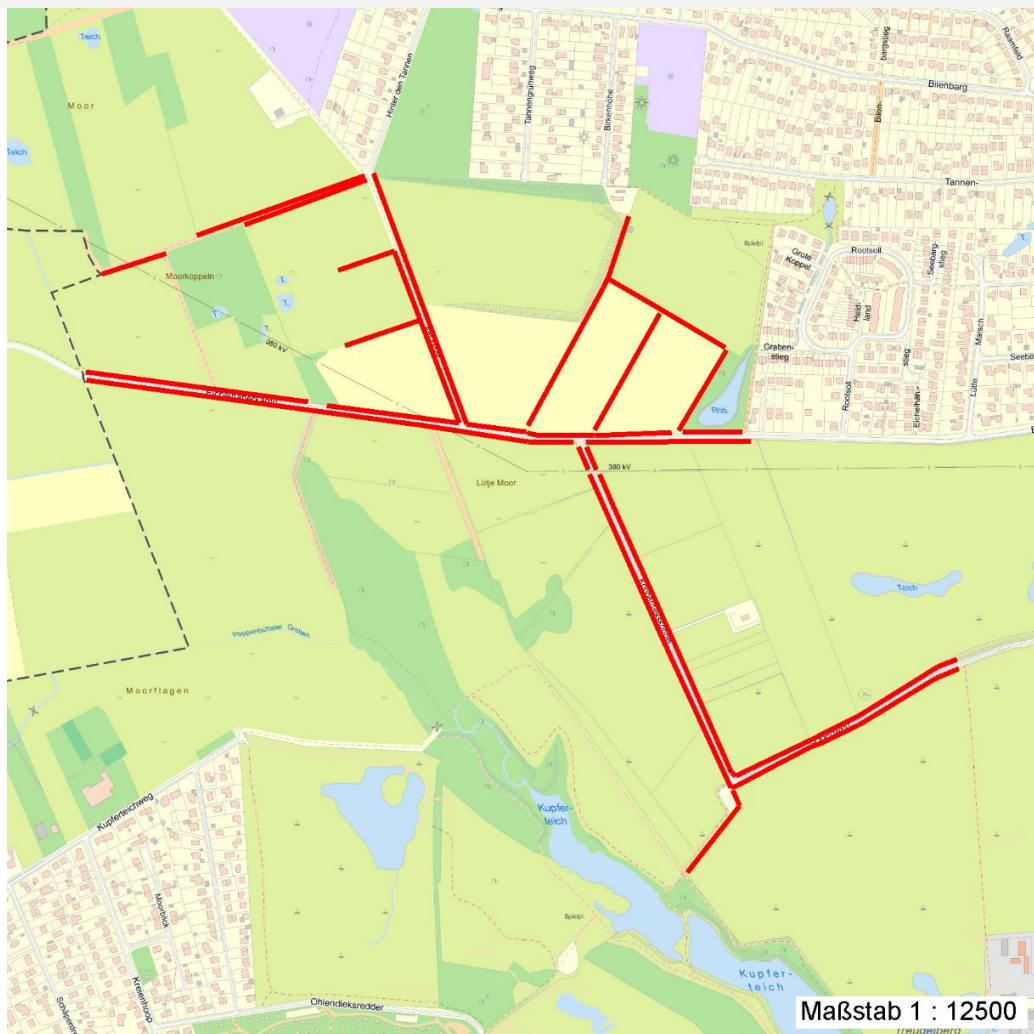
# Erhebungsbogen

**B**

<b>Projekt</b>	Biotopkartierung Hamburg		<b>Interne Nr.</b>	45114
			<b>DK5   DK5-GK</b>	7048      7050
			<b>DK5 - Name</b>	Lemsahl-Mellingstedt-West
<b>Handlungsbedarf</b>	Nein		<b>Biotop-Nr.   alt</b>	188      34
<b>Bearbeitung</b>	NET	<b>Kopie</b> Nein	<b>Kartierung</b>	16.06.2011
<b>Räumliche Abbildung</b>	Linie		<b>Fläche / Länge [m<sup>2</sup>/m]</b>	7097,812
<b>Anzahl Abschnitte</b>	20		<b>Breite (lineare Abb.) [m]</b>	4

## Räumliche Lage

Karte



## Weitere Erhebungsbögen

Interne Nr.	Interne Nr. Zuordnung	DK5	Biotop-Nr.	Kartierung	Zuordnung	DK5 (GK)	Biotop-Nr. (alt)
45114	45113	7048	188	15.09.1995	K	7050	34
45114	45115	7048	188	27.05.2004	K	7050	34

Zuordnung: N = nachfolgende Kartierung, K = weitere Kartierungen (zeitlich vorher oder nachher)

## Foto

Interne Nr.	Index	Dateiname	Aufnahmerichtung
19746	0	7048_188_160611_1.JPG	N
19747	0	7048_188_160611_2.JPG	W
19748	0	7048_188_160611_3.JPG	N
19749	0	7048_188_160611_4.JPG	N
19750	0	7048_188_160611_5.JPG	W
19751	0	7048_188_160611_6.JPG	O

14.04.2020

Seite 2 von 7

# Erhebungsbogen

**B**

<b>Projekt</b>	Biotopkartierung Hamburg		<b>Interne Nr.</b>	45114
			<b>DK5   DK5-GK</b>	<b>7048</b> 7050
			<b>DK5 - Name</b>	Lemsahl-Mellingstedt-West
<b>Handlungsbedarf</b>	Nein		<b>Biotop-Nr.   alt</b>	<b>188</b> 34
<b>Bearbeitung</b>	NET	<b>Kopie</b> Nein	<b>Kartierung</b>	16.06.2011
<b>Räumliche Abbildung</b>	Linie		<b>Fläche / Länge [m<sup>2</sup>/m]</b>	7097,812
<b>Anzahl Abschnitte</b>	20		<b>Breite (lineare Abb.) [m]</b>	4

Foto			
Interne Nr.	Index	Dateiname	Aufnahmerichtung
19752	0	7048_188_160611_7.JPG	O
19753	0	7048_188_160611_8.JPG	O
19754	0	7048_188_160611_9.JPG	SW
19755	0	7048_188_160611_10.JPG	NW
19756	0	7048_188_160611_11.JPG	N
19757	0	7048_188_160611_12.JPG	W
19758	0	7048_188_160611_13.JPG	

Weitere Angaben	
Merkmal	Wert
<b>Auswertung</b>	
Gefährdung / Einflüsse	Ruderalisierung Eutrophierung Starke negative Einflüsse von außen
Wertgesichtspunkte	Artenreich Bedeutung für den Biotopverbund Bestandteil der historischen Kulturlandschaft Alter, gut entwickelter Biotop Bedeutung für das Landschaftsbild
Maßnahmen	Knick auf den Stock setzen - 8.1

Foto			
<b>Fotodatei</b>	7048_188_160611_1.JPG	<b>Fotodatei</b>	7048_188_160611_2.JPG
<b>Bildbeschreibung</b>	Abschnitt 20	<b>Bildbeschreibung</b>	Abschnitt 5
<b>Aufnahmerichtung</b>	N	<b>Aufnahmerichtung</b>	W





<b>Projekt</b>	Biotopkartierung Hamburg	<b>Interne Nr.</b>	45114
		<b>DK5   DK5-GK</b>	<b>7048</b> 7050
		<b>DK5 - Name</b>	Lemsahl-Mellingstedt-West
<b>Handlungsbedarf</b>	Nein	<b>Biotop-Nr.   alt</b>	<b>188</b> 34
<b>Bearbeitung</b>	NET	<b>Kartierung</b>	16.06.2011
<b>Räumliche Abbildung</b>	Linie	<b>Fläche / Länge [m<sup>2</sup>/m]</b>	7097,812
<b>Anzahl Abschnitte</b>	20	<b>Breite (lineare Abb.) [m]</b>	4

**Foto**

<b>Fotodatei</b>	7048_188_160611_3.JPG	<b>Fotodatei</b>	7048_188_160611_4.JPG
<b>Bildbeschreibung</b>	Abschnitt 18	<b>Bildbeschreibung</b>	Abschnitt 11 und 13
<b>Aufnahmerichtung</b>	N	<b>Aufnahmerichtung</b>	N



**Teilflächenbeschreibung**

<b>Teilflächentyp</b>		<b>Teilflächen-Nr.</b>	1
<b>Biotoptyp</b>	Strauch-Baum-Knick (2000)	<b>Biotoptyp</b>	HWM
- <b>Zusatz</b>	sehr starkes Baumholz, Brusthöhendurchmesser >= 70 cm (4)	- <b>gesetzl. Grundl.</b>	
<b>FFH-LRT Beschreibung</b>		<b>FFH-LRT Entw.potential LRT</b>	
		<b>Hauptfläche</b>	Ja
		<b>Flächenanteil</b>	100 %
		<b>FFH-Unters.Fläche</b>	Nein
		<b>Saatgutfläche</b>	Nein

<b>Projekt</b>	Biotopkartierung Hamburg		<b>Interne Nr.</b>	45114
			<b>DK5   DK5-GK</b>	<b>7048</b> 7050
			<b>DK5 - Name</b>	Lemsahl-Mellingstedt-West
<b>Handlungsbedarf</b>	Nein		<b>Biotop-Nr.   alt</b>	<b>188</b> 34
<b>Bearbeitung</b>	NET	<b>Kopie</b>	Nein	<b>Kartierung</b>
<b>Räumliche Abbildung</b>	Linie			16.06.2011
<b>Anzahl Abschnitte</b>	20			<b>Fläche / Länge [m<sup>2</sup>/m]</b>
				7097,812
				<b>Breite (lineare Abb.) [m]</b>
				4

Weitere Angaben

Merkmal	Wert
<b>Boden</b>	
Feuchte	5 - frisch und mäßig frisch
<b>Standort, Relief</b>	
Relief	Wall
Neigung - Gelände	N0 - nicht geneigt (<2 %)
Ausrichtung	V - Verschiedene
Belichtung	6 - halbsonnig bis halbschattig
Luft	keine Besonderheiten
<b>Veg. - Deckg./Ant.</b>	
Gesamt	100 %
1. Baumschicht	90 %
Strauchschicht	80 %
1. Krautschicht	90 %
<b>Veg. - Höhe</b>	
Gesamt, durchschn.	20.00 m

Zeigerwerte der Pflanzenartenliste (Auswertung)

<b>Standort</b>	<b>Belichtung</b>	halbsonnig bis halbschattig	6,2
<b>Boden</b>	<b>Feuchte</b>	frisch und mäßig frisch	5,4
	<b>Stickstoff (N)</b>	mäßig stickstoffarm bis stickstoffreich	6,4
	<b>Reaktion</b>	schwach sauer	6,4
<b>Vegetation</b>	<b>Mahdverträglichkeit</b>	mäßig schnittverträglich (erster Schnitt nicht vor 1. Juli)	4,7
<b>Zeigerwerte</b>	<b>Futterwert</b>	geringwertiges Futter	3,4
	<b>Wechselfeuchteanzeiger</b>		6
	<b>Giftpflanzen</b>		2
	<b>Überschw.anzeiger</b>		4

Pflanzenartenliste

Gruppe / Pflanzenart	MS	M	W	Vs	St	PA	Ph	Sz	VS	V	G	cf	Rote Liste			
													§	HH	ND	SH
<b>Tracheobionta (Gefäßpflanzen)</b>																
Acer campestre (Feld-Ahorn)	7	w		S	-											
Acer platanoides (Spitz-Ahorn)	7	w		B1												
Acer pseudoplatanus (Berg-Ahorn)	7	w		B1												
Acer pseudoplatanus (Berg-Ahorn)	7	w		S												
Achillea millefolium (Gewöhnliche Schafgarbe)	7	w		K1												
Aegopodium podagraria (Giersch)	7	h		K1												
Agrostis capillaris (Rotes Straußgras)	7	z		K1												
Agrostis gigantea (Riesen-Straußgras)	7	w		K1												
Agrostis stolonifera agg. (Artengruppe Ausläufer-Straußgras)	7	z		K1												
Alliaria petiolata (Knoblauchsrauke)	7	z		K1												
Alnus glutinosa (Schwarz-Erle)	7	w		B1												
Anthriscus sylvestris (Wiesen-Kerbel)	7	z		K1												
Artemisia vulgaris (Gewöhnlicher Beifuß)	7	z		K1												

<b>Projekt</b>	Biotopkartierung Hamburg		<b>Interne Nr.</b>	45114
			<b>DK5   DK5-GK</b>	<b>7048</b> 7050
			<b>DK5 - Name</b>	Lemsahl-Mellingstedt-West
<b>Handlungsbedarf</b>	Nein		<b>Biotop-Nr.   alt</b>	<b>188</b> 34
<b>Bearbeitung</b>	NET	<b>Kopie</b>	Nein	<b>Kartierung</b>
<b>Räumliche Abbildung</b>	Linie			16.06.2011
<b>Anzahl Abschnitte</b>	20			<b>Fläche / Länge [m<sup>2</sup>/m]</b>
				7097,812
				<b>Breite (lineare Abb.) [m]</b>
				4

## Pflanzenartenliste

Gruppe / Pflanzenart	MS	M	W	Vs	St	PA	Ph	Sz	VS	V	G	cf	§	Rote Liste			
														HH	ND	SH	D
Betula pendula (Hänge-Birke)	7	h		B1													
Carpinus betulus (Hainbuche)	7	z		S													
Cerastium holosteoides (Gewöhnliches Hornkraut)	7	w		K1													
Cirsium arvense (Acker-Kratzdistel)	7	w		K1													
Convallaria majalis (Maiglöckchen)	7	w		K1	-												
Cornus sanguinea (Roter Hartriegel)	7	w		S													
Corylus avellana (Haselnuss)	7	h		S													
Crataegus monogyna (Eingrifflicher Weißdorn)	7	h		S													
Dactylis glomerata (Wiesen-Knäuelgras)	7	z		K1													
Deschampsia flexuosa (Draht-Schmiele)	7	w		K1	-												
Dryopteris filix-mas (Gewöhnlicher Wurmfarne)	7	w		K1													
Epilobium angustifolium (Schmalblättriges Weidenröschen)	7	w		K1													
Epilobium hirsutum (Zottiges Weidenröschen)	7	w		K1													
Epilobium parviflorum (Kleinblütiges Weidenröschen)	7	w		K1										V			
Euonymus europaeus (Gewöhnliches Pfaffenhütchen)	7	w		S	-												
Frangula alnus (Faulbaum)	7	w		S													
Fraxinus excelsior (Gewöhnliche Esche)	7	w		S													
Galeobdolon argentatum (Garten Goldnessel)	7	l		K1													
Galeopsis tetrahit (Gewöhnlicher Holzzahn)	7	w		K1													
Galium aparine (Kletten-Labkraut)	7	w		K1													
Geum urbanum (Echte Nelkenwurz)	7	h		K1													
Glechoma hederacea (Gundermann)	7	h		K1													
Heracleum sphondylium (Wiesen-Bärenklau)	7	w		K1													
Hieracium pilosella (Kleines Habichtskraut)	7	w		K1	-												
Holcus lanatus (Wolliges Honiggras)	7	h		K1													
Hypericum perforatum (Echtes Johanniskraut)	7	z		K1													
Impatiens parviflora (Kleinblütiges Springkraut)	7	h		K1													
Lonicera periclymenum (Wald-Geißblatt)	7	w		S	-												
Luzula multiflora (Vielblütige Hainsimse)	7	w		K1												V	
Lysimachia vulgaris (Gewöhnlicher Gilbweiderich)	7	w		K1													
Philadelphus coronarius (Europäischer Pfeifenstrauch)	7	w		S	-												
Plantago lanceolata (Spitz-Wegerich)	7	w		K1	-												
Poa nemoralis (Hain-Rispengras)	7	w		K1													
Poa trivialis (Gewöhnliches Rispengras)	7	h		K1													
Polygonatum multiflorum (Vielblütige Weißwurz)	7	w		K1	-												
Polypodium vulgare (Gewöhnlicher Tüpfelfarn)	7	w		K1										V			
Populus tremula (Zitter-Pappel)	7	w		B1													
Prunus avium (Vogel-Kirsche)	7	w		B1	-												
Prunus padus (Echte Traubenkirsche)	7	z		S													
Prunus serotina (Späte Traubenkirsche)	7	w		S													
Prunus spinosa spinosa (Schlehe)	7	h		S													
Quercus robur (Stiel-Eiche)	7	d		B1													
Ranunculus repens (Kriechender Hahnenfuß)	7	z		K1													

# Erhebungsbogen

**B**

<b>Projekt</b>	Biotopkartierung Hamburg		<b>Interne Nr.</b>	45114
			<b>DK5   DK5-GK</b>	<b>7048</b> 7050
			<b>DK5 - Name</b>	Lemsahl-Mellingstedt-West
<b>Handlungsbedarf</b>	Nein		<b>Biotop-Nr.   alt</b>	<b>188</b> 34
<b>Bearbeitung</b>	NET	<b>Kopie</b>	Nein	<b>Kartierung</b>
<b>Räumliche Abbildung</b>	Linie			16.06.2011
<b>Anzahl Abschnitte</b>	20			<b>Fläche / Länge [m<sup>2</sup>/m]</b>
				7097,812
				<b>Breite (lineare Abb.) [m]</b>
				4

## Pflanzenartenliste

Gruppe / Pflanzenart	MS	M	W	Vs	St	PA	Ph	Sz	VS	V	G	cf	§	Rote Liste				
														HH	ND	SH	D	
Robinia pseudoacacia (Robinie)	7	w		B1														
Rosa canina (Hunds-Rose)	7	w		S														
Rubus fruticosus agg. (Artengruppe Echte Brombeere)	7	h		K1														
Rubus idaeus (Himbeere)	7	z		K1														
Rumex crispus (Krauser Ampfer)	7	z		K1														
Rumex obtusifolius (Stumpflättriger Ampfer)	7	w		K1	-													
Sambucus nigra (Schwarzer Holunder)	7	h		S														
Scorzoneroidees autumnalis (Herbst-Löwenzahn)	7	w		K1	-													
Scrophularia nodosa (Knotige Braunwurz)	7	w		K1														
Silene latifolia alba (Weiße Lichtnelke)	7	w		K1	-													
Solidago canadensis (Kanadische Goldrute)	7	w		K1														
Sorbus aucuparia (Eberesche)	7	h		S														
Spiraea spec. (Spierstrauch)	7	w		S														
Stellaria holostea (Große Sternmiere)	7	z		K1														
Syringa vulgaris (Gewöhnlicher Flieder)	7	w		S														
Tanacetum vulgare (Rainfarn)	7	w		K1	-													
Taraxacum sect. Ruderalia (Artengruppe Gemeiner Löwenzahn)	7	w		K1													D	
Torilis japonica (Gewöhnlicher Klettenkerbel)	7	z		K1														
Urtica dioica (Große Brennessel)	7	z		K1														
Vicia cracca agg. (Artengruppe Vogel-Wicke)	7	w		K1														
<b>Anzahl Rote Liste Arten</b>														<b>3</b>	<b>1</b>			
<b>Anzahl Arten</b>														<b>75</b>				

MS: Mengensystem; M: Mengenangabe, W: Bewertung der Art (FFH-Monitoring), Vs: Vegetationsschicht, St: Status, PA: Autor Phänologie; Ph: Phänologie, Sz: Soziabilität, VS: Vitalitätssystem; V: Vitalität, G: Geschlecht, cf: unsichere Bestimmung, §: Schutz nach BNatSchG, HH: Rote Liste Hamburg, Nds: Rote Liste Niedersachsen, SH: Rote Liste Schleswig-Holstein, D: Rote Liste Deutschland