

# Erhebungsbogen

**B**

<b>Projekt</b>	Biotopkartierung Hamburg	<b>Interne Nr.</b>	45140
		<b>DK5   DK5-GK</b>	<b>7048</b> 7050
		<b>DK5 - Name</b>	Lemsahl-Mellingstedt-West
<b>Handlungsbedarf</b>	Nein	<b>Biotop-Nr.   alt</b>	<b>186</b> 13
<b>Bearbeitung</b>	NET	<b>Kartierung</b>	02.06.2011
<b>Räumliche Abbildung</b>	Linie	<b>Fläche / Länge [m<sup>2</sup>/m]</b>	482,719
<b>Anzahl Abschnitte</b>	2	<b>Breite (lineare Abb.) [m]</b>	4

<b>Gesetzlicher Schutz</b>	§ 14 (2) 2.2 Knicks	<b>Schutz nur teilweise</b>	Nein
----------------------------	---------------------	-----------------------------	------

<b>Gesamtbewertung</b>	7	Besonders wertvoll
– <b>Alter</b>	5	Biotop mittleren Alters, 20 bis 50 Jahre
– <b>Belastungsgrad</b>	7	Flächenhaft geringe oder Vorbelastung mit schwachem Einfluß
– <b>Ökolog. Funktion</b>	7	Sehr hohe Bedeutung in einem Biotopkomplex, für den lokalen Biotopverbund oder als Puffer
– <b>Seltenheit</b>	6	Seltener Biotoptyp, ohne seltene oder bedrohte Pflges., ungesättigtes Artenspektrum, reliktsche RL-Arten

## Bestandsbeschreibung

Doppelknick mit flachen, ca. 0,5 m hohen und bis 1 m breiten Wällen und beidseitig begleitenden, flachen Gräben. Sehr lockere Baumschicht aus niedrigen bis mittelhohen Zitter-Pappeln und Grauerlen. Überwiegend lockere Strauchschicht aus mittelhohen, nachwachsenden Zitter-Pappeln, Grau-Erlen, Schlehen und niedrigem, streckenweise dichtem Brombeer- und Himbeerstrauchwerk. Hohe, meist dichte Krautschicht aus Gräsern und zahlreichen anderen Blütenpflanzen.

## Vorkommen an Biotoptypen

1	TF	Typ	HF	F.Anteil
2	BTYP	Biotoptyp		- gesetzl. Grundl.
3	Zusatz	Zusatz zum Biotoptypen		
4	LRT	Lebensraumtyp		
1	1		Ja	100 %
2	HWM	Strauch-Baum-Knick (2000)		
3	2	schwaches bis mittleres Baumholz, Brusthöhendurchmesser 13 - < 50 cm (2)		

## Räumliche Lage

<b>Lagebeschreibung</b>	Westlich der Straße Bilenburg		
<b>Nachbarnutzung/en</b>	Grünland		
<b>Rechtswert (X)</b>	570148	<b>Hochwert (Y)</b>	5949387
<b>Bezirk</b>	Wandsbek	<b>Naturraum</b>	Alstertal (696.02)
<b>Stadtteil (OT-Nr.)</b>	Lemsahl-Mellingstedt (521)	<b>Gemarkung</b>	Lemsahl-Mellingstedt (533)
<b>Digitaler Grünplan</b>	<input type="checkbox"/> <b>Hafengesamtgebiet</b>	<input type="checkbox"/> <b>Ramsargebiet</b>	<input type="checkbox"/> <b>EG-Vogelschutzgeb.</b>
<b>Ausgleichsflächen</b>	<input type="checkbox"/> <b>Biosphärenreservat</b>	<input type="checkbox"/> <b>Nationalpark</b>	<input type="checkbox"/>
<b>NSG / ND / LSG</b>	NSG Wittmoor [ HH-504 / Anteil: 100% ]		
<b>FFH-GEBIET</b>	Wittmoor [ DE 2226-307 / Anteil: 100% ]		
<b>Wasserschutzgebiet</b>			

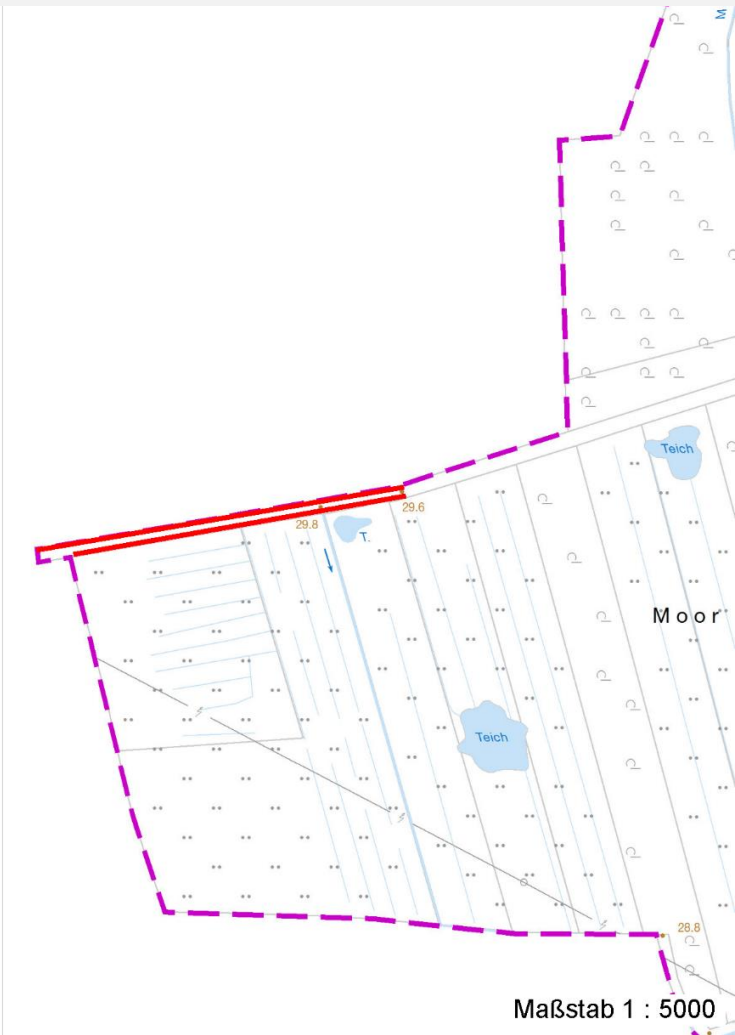
# Erhebungsbogen

**B**

<b>Projekt</b>	Biotopkartierung Hamburg	<b>Interne Nr.</b>	45140
		<b>DK5   DK5-GK</b>	7048 7050
		<b>DK5 - Name</b>	Lemsahl-Mellingstedt-West
<b>Handlungsbedarf</b>	Nein	<b>Biotop-Nr.   alt</b>	186 13
<b>Bearbeitung</b>	NET	<b>Kartierung</b>	02.06.2011
<b>Räumliche Abbildung</b>	Linie	<b>Fläche / Länge [m<sup>2</sup>/m]</b>	482,719
<b>Anzahl Abschnitte</b>	2	<b>Breite (lineare Abb.) [m]</b>	4

## Räumliche Lage

Karte



## Weitere Erhebungsbögen

Interne Nr.	Interne Nr. Zuordnung	DK5	Biotop-Nr.	Kartierung	Zuordnung	DK5 (GK)	Biotop-Nr. (alt)
45140	45164	7048	186	15.09.1995	K	7050	13
45140	45139	7048	186	10.05.2004	K	7050	13

Zuordnung: N = nachfolgende Kartierung, K = weitere Kartierungen (zeitlich vorher oder nachher)

## Foto

Interne Nr.	Index	Dateiname	Aufnahmerichtung
19600	0	7048_186_020611_1.JPG	0

## Weitere Angaben

Merkmal	Wert
---------	------

Auswertung

14.04.2020

# Erhebungsbogen

**B**

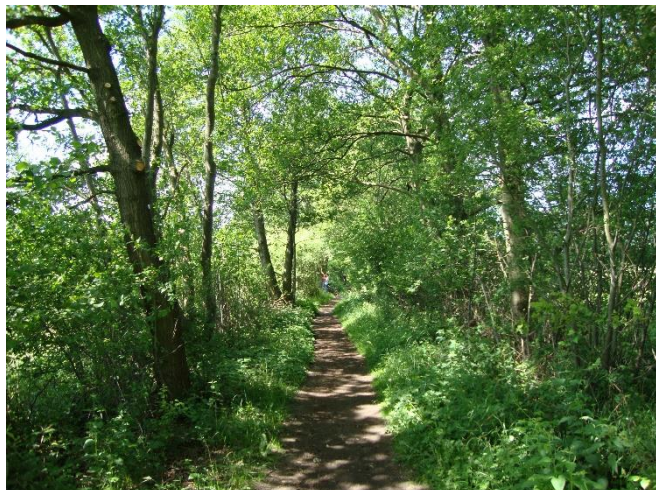
<b>Projekt</b>	Biotopkartierung Hamburg	<b>Interne Nr.</b>	45140
		<b>DK5   DK5-GK</b>	<b>7048</b> 7050
		<b>DK5 - Name</b>	Lemsahl-Mellingstedt-West
<b>Handlungsbedarf</b>	Nein	<b>Biotop-Nr.   alt</b>	<b>186</b> 13
<b>Bearbeitung</b>	NET	<b>Kartierung</b>	02.06.2011
<b>Räumliche Abbildung</b>	Linie	<b>Fläche / Länge [m<sup>2</sup>/m]</b>	482,719
<b>Anzahl Abschnitte</b>	2	<b>Breite (lineare Abb.) [m]</b>	4

## Weitere Angaben

Merkmal	Wert
Gefährdung / Einflüsse	Keine
Wertgesichtspunkte	Artenreich
Maßnahmen	Teil eines größeren Biotopkomplexes Beseitigung von Zierpflanzen - 1.8 (Grauerlen)

## Foto

<b>Fotodatei</b>	7048_186_020611_1.JPG	<b>Fotodatei</b>	
<b>Bildbeschreibung</b>		<b>Bildbeschreibung</b>	
<b>Aufnahmerichtung</b>	0	<b>Aufnahmerichtung</b>	



## Teilflächenbeschreibung

<b>Teilflächentyp</b>		<b>Teilflächen-Nr.</b>	1
<b>Biotoptyp</b>	Strauch-Baum-Knick (2000)	<b>Biotoptyp</b>	HWM
- <b>Zusatz</b>	schwaches bis mittleres Baumholz, Brusthöhendurchmesser 13 - < 50 cm (2)	- <b>gesetzl. Grundl.</b>	
<b>FFH-LRT</b>		<b>FFH-LRT</b>	
<b>Beschreibung</b>		<b>Entw.potential LRT</b>	
		<b>Hauptfläche</b>	Ja
		<b>Flächenanteil</b>	100 %
		<b>FFH-Unters.Fläche</b>	Nein
		<b>Saatgutfläche</b>	Nein

# Erhebungsbogen

**B**

<b>Projekt</b>	Biotopkartierung Hamburg		<b>Interne Nr.</b>	45140
			<b>DK5   DK5-GK</b>	<b>7048</b> 7050
			<b>DK5 - Name</b>	Lemsahl-Mellingstedt-West
<b>Handlungsbedarf</b>	Nein		<b>Biotop-Nr.   alt</b>	<b>186</b> 13
<b>Bearbeitung</b>	NET	<b>Kopie</b>	Nein	<b>Kartierung</b>
<b>Räumliche Abbildung</b>	Linie			02.06.2011
<b>Anzahl Abschnitte</b>	2			<b>Fläche / Länge [m²/m]</b>
				482,719
				<b>Breite (lineare Abb.) [m]</b>
				4

## Weitere Angaben

Merkmal	Wert
<b>Boden</b>	
Feuchte	6 - mäßig feucht und wechselfeucht
<b>Standort, Relief</b>	
Relief	sehr flacher Wall
Neigung - Gelände	N0 - nicht geneigt (<2 %)
Ausrichtung	S - Süd
Belichtung	6 - halbsonnig bis halbschattig
Luft	keine Besonderheiten
<b>Veg. - Deckg./Ant.</b>	
Gesamt	100 %
1. Baumschicht	70 %
Strauchschicht	80 %
1. Krautschicht	90 %
<b>Veg. - Höhe</b>	
Gesamt, durchschn.	12.00 m

## Zeigerwerte der Pflanzenartenliste (Auswertung)

<b>Standort</b>	<b>Belichtung</b>	halbsonnig	6,5
<b>Boden</b>	<b>Feuchte</b>	mäßig feucht und wechselfeucht	5,9
	<b>Stickstoff (N)</b>	mäßig stickstoffarm bis stickstoffreich	6,1
	<b>Reaktion</b>	schwach sauer	5,9
<b>Vegetation</b>	<b>Mahdverträglichkeit</b>	mäßig schnittverträglich (erster Schnitt nicht vor 1. Juli)	4,7
<b>Zeigerwerte</b>	<b>Futterwert</b>	geringwertiges Futter	3,3
	<b>Wechselfeuchteanzeiger</b>		5
	<b>Giftpflanzen</b>		1
	<b>Überschw.anzeiger</b>		3

## Pflanzenartenliste

Gruppe / Pflanzenart	MS	M	W	Vs	St	PA	Ph	Sz	VS	V	G	cf	Rote Liste					
													§	HH	ND	SH	D	
<b>Tracheobionta (Gefäßpflanzen)</b>																		
Aegopodium podagraria (Giersch)	7	h		K1														
Agrostis stolonifera agg. (Artengruppe Ausläufer-Straußgras)	7	w		K1														
Alliaria petiolata (Knoblauchsrauke)	7	w		K1	-													
Alnus incana (Grau-Erle)	7	z		B1														
Alnus incana (Grau-Erle)	7	z		S														
Alopecurus pratensis (Wiesen-Fuchsschwanz)	7	w		K1	-													
Anthriscus sylvestris (Wiesen-Kerbel)	7	w		K1														
Artemisia vulgaris (Gewöhnlicher Beifuß)	7	w		K1														
Betula pendula (Hänge-Birke)	7	w		S														
Dactylis glomerata (Wiesen-Knäuelgras)	7	z		K1	-													
Dryopteris carthusiana (Dorniger Wurmfarne)	7	w		K1	-													
Festuca rubra (Rot-Schwingel)	7	w		K1														
Frangula alnus (Faulbaum)	7	w		S														

# Erhebungsbogen

# B

<b>Projekt</b>	Biotopkartierung Hamburg		<b>Interne Nr.</b>	45140	
			<b>DK5   DK5-GK</b>	<b>7048</b>	7050
			<b>DK5 - Name</b>	Lemsahl-Mellingstedt-West	
<b>Handlungsbedarf</b>	Nein		<b>Biotop-Nr.   alt</b>	<b>186</b>	13
<b>Bearbeitung</b>	NET	<b>Kopie</b>	Nein	<b>Kartierung</b>	02.06.2011
<b>Räumliche Abbildung</b>	Linie			<b>Fläche / Länge [m<sup>2</sup>/m]</b>	482,719
<b>Anzahl Abschnitte</b>	2			<b>Breite (lineare Abb.) [m]</b>	4

## Pflanzenartenliste

Gruppe / Pflanzenart	MS	M	W	Vs	St	PA	Ph	Sz	VS	V	G	cf	§	Rote Liste				
														HH	ND	SH	D	
Galeopsis tetrahit (Gewöhnlicher Hohlzahn)	7	w		K1														
Galium aparine (Kletten-Labkraut)	7	z		K1														
Geum urbanum (Echte Nelkenwurz)	7	z		K1	-													
Glechoma hederacea (Gundermann)	7	z		K1														
Glyceria fluitans (Flutender Schwaden)	7	w		K1														
Holcus lanatus (Wolliges Honiggras)	7	h		K1														
Hypericum perforatum (Echtes Johanniskraut)	7	w		K1														
Impatiens parviflora (Kleinblütiges Springkraut)	7	w		K1	-													
Juncus effusus (Flatter-Binse)	7	w		K1														
Lolium perenne (Ausdauerndes Weidelgras)	7	w		K1	-													
Lysimachia vulgaris (Gewöhnlicher Gilbweiderich)	7	w		K1	-													
Poa trivialis (Gewöhnliches Rispengras)	7	w		K1	-													
Populus tremula (Zitter-Pappel)	7	h		S														
Prunus padus (Echte Traubenkirsche)	7	w		S	-													
Prunus spinosa spinosa (Schlehe)	7	w		S														
Quercus robur (Stiel-Eiche)	7	z		B1														
Ranunculus acris (Scharfer Hahnenfuß)	7	z		K1	-													
Ranunculus repens (Kriechender Hahnenfuß)	7	w		K1														
Rubus fruticosus agg. (Artengruppe Echte Brombeere)	7	h		K1														
Rubus idaeus (Himbeere)	7	h		K1														
Rumex obtusifolius (Stumpfbliättriger Ampfer)	7	w		K1														
Salix aurita (Ohr-Weide)	7	h		S														
Sambucus nigra (Schwarzer Holunder)	7	w		S														
Scrophularia nodosa (Knotige Braunwurz)	7	w		K1	-													
Silene latifolia alba (Weiße Lichtnelke)	7	w		K1														
Sorbus aucuparia (Eberesche)	7	w		S														
Stellaria holostea (Große Sternmiere)	7	z		K1														
Tanacetum vulgare (Rainfarn)	7	w		K1														
Taraxacum sect. Ruderalia (Artengruppe Gemeiner Löwenzahn)	7	z		K1													D	
Torilis japonica (Gewöhnlicher Klettenkerbel)	7	w		K1														
Urtica dioica (Große Brennessel)	7	z		K1														
														<b>Anzahl Rote Liste Arten</b>				<b>1</b>
														<b>Anzahl Arten</b>				<b>43</b>

MS: Mengensystem; M: Mengenangabe, W: Bewertung der Art (FFH-Monitoring), Vs: Vegetationsschicht, St: Status, PA: Autor Phänologie; Ph: Phänologie, Sz: Soziabilität, VS: Vitalitätssystem; V: Vitalität, G: Geschlecht, cf: unsichere Bestimmung, §: Schutz nach BNatSchG, HH: Rote Liste Hamburg, Nds: Rote Liste Niedersachsen, SH: Rote Liste Schleswig-Holstein, D: Rote Liste Deutschland