

Erhebungsbogen

B

Projekt	Biotopkartierung Hamburg		Interne Nr.	44824
			DK5 DK5-GK	7048 7050
			DK5 - Name	Lemsahl-Mellingstedt-West
Handlungsbedarf	Nein		Biotop-Nr. alt	107 130
Bearbeitung	NET	Kopie Nein	Kartierung	06.08.2004
Räumliche Abbildung	Fläche		Fläche / Länge [m²/m]	43414,4546
Anzahl Abschnitte	1		Breite (lineare Abb.) [m]	

Gesetzlicher Schutz	§ 30 (2) 3.4 Trockenrasen	Schutz nur teilweise	Ja
----------------------------	---------------------------	-----------------------------	----

Gesamtbewertung	6 Wertvoll
– Alter	5 Biotop mittleren Alters, 20 bis 50 Jahre
– Belastungsgrad	3 Flächenhafte starke Belastung
– Ökolog. Funktion	6 Hohe Bedeutung in einem Biotopkomplex, für den lokalen Biotopverbund oder als Puffer
– Seltenheit	6 Seltener Biotoptyp, ohne seltene oder bedrohte Pflges., ungesättigtes Artenspektrum, reliktsische RL-Arten

Bestandsbeschreibung

Artenarmer Jungwald in den die Reste des ehemals großflächigen Halbtrockenrasens kleinflächig eingebettet sind. In zwei Bereichen ist 2003 / 2004 sogar der Oberboden abgeschoben worden, vermutlich als Pflegemaßnahme. Die Anpflanzungen bestehen aus Eichen, Birken, Fichten und Kiefern. Die Strauchschicht fehlt, die Krautschicht unter den Bäumen ist artenarm und wird von Rot-Straußgras, Drahtschmiele, Brom- und Himbeere bestimmt.

Die offenen Flächen bilden ein kleinflächiges Mosaik aus Halbtrockenrasen und halbruderaler Staudenflur. Die letzteren werden vorwiegend von Land-Reitgras und Brombeere eingenommen, in den Halbtrockenrasen kommt viel Drahtschmiele, Besenheide und Blutwurz vor. Die abgeschobenen Flächen sind noch ziemlich vegetationsarm.

Vorkommen an Biotoptypen

1	TF	BTYP	Typ	HF	F.Anteil
2		Zusatz	Biotoptyp		- gesetzl. Grundl.
3		LRT	Zusatz zum Biotoptypen		
4			Lebensraumtyp		
1	1			Ja	40 %
2		WJL	Laubwald-Jungbestand (2000)		
3		1	Stangenholz, Brusthöhendurchmesser 7 - <13 cm (1)		
1	2				20 %
2		WJN	Nadelwald-Jungbestand (2000)		
3		1	Stangenholz, Brusthöhendurchmesser 7 - <13 cm (1)		
1	3				20 %
2		AKM	Halbruderaler Gras- und Staudenflur mittlerer Standorte (2000)		
1	4				20 %
2		TMZ	Sonstiger Trocken- oder Halbtrockenrasen (2000)		

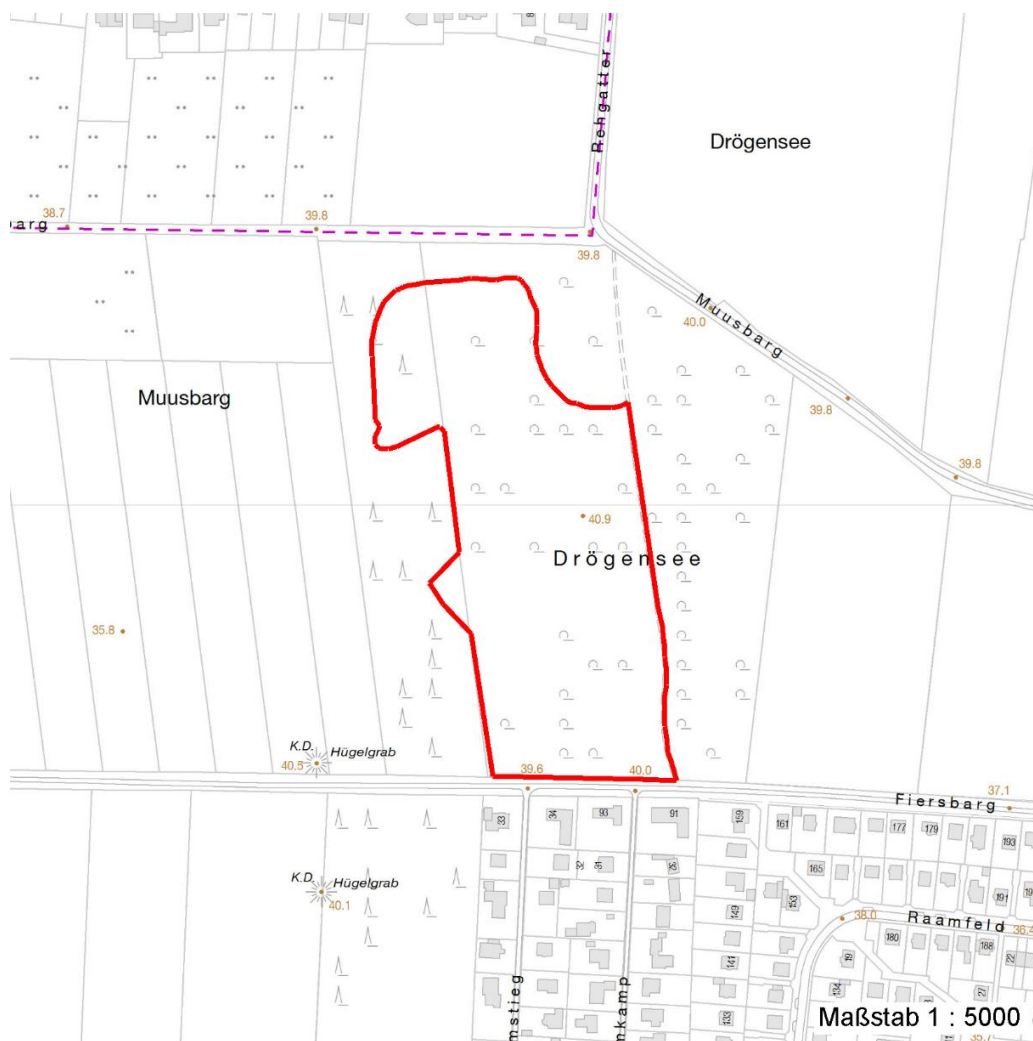
Räumliche Lage

Lagebeschreibung	Am Drögensee	
Nachbarnutzung/en	Wald, Acker	
Rechtswert (X)	571409	Hochwert (Y) 5949981
Bezirk	Wandsbek	Naturraum Geestplatten westlich der Alster (696.01)
Stadtteil (OT-Nr.)	Lemsahl-Mellingstedt (521)	Gemarkung Lemsahl-Mellingstedt (533)
Digitaler Grünplan	<input type="checkbox"/> Hafengesamtgebiet	<input type="checkbox"/> Ramsargebiet <input type="checkbox"/> EG-Vogelschutzgeb.
Ausgleichsflächen NSG / ND / LSG	<input type="checkbox"/> Biosphärenreservat	<input type="checkbox"/> Nationalpark
FFH-GEBIET	LSG Duvenstedt, Bergstedt, Lemsahl-Mellingstedt, Volksdorf und Rahlstedt [HH-2009 / Anteil: 100%]	

Projekt	Biotopkartierung Hamburg	Interne Nr.	44824
		DK5 DK5-GK	7048 7050
		DK5 - Name	Lemsahl-Mellingstedt-West
Handlungsbedarf	Nein	Biotop-Nr. alt	107 130
Bearbeitung	NET	Kartierung	06.08.2004
Räumliche Abbildung	Fläche	Fläche / Länge [m²/m]	43414,4546
Anzahl Abschnitte	1	Breite (lineare Abb.) [m]	

Räumliche Lage

Wasserschutzgebiet Karte



Weitere Erhebungsbögen

Interne Nr.	Interne Nr. Zuordnung	DK5	Biotop-Nr.	Kartierung	Zuordnung	DK5 (GK)	Biotop-Nr. (alt)
44824	44825	7048	107	02.09.2011	K	7050	130
44824	45211	7050	2	15.09.1995	<	7050	22

Zuordnung: N = nachfolgende Kartierung, K = weitere Kartierungen (zeitlich vorher oder nachher)

Foto

Interne Nr.	Index	Dateiname	Aufnahmerichtung
9004	0	7048_107_060804_1.JPG	

Erhebungsbogen

B

Projekt	Biotopkartierung Hamburg	Interne Nr.	44824
		DK5 DK5-GK	7048 7050
		DK5 - Name	Lemsahl-Mellingstedt-West
Handlungsbedarf	Nein	Biotop-Nr. alt	107 130
Bearbeitung	NET	Kartierung	06.08.2004
Räumliche Abbildung	Fläche	Fläche / Länge [m²/m]	43414,4546
Anzahl Abschnitte	1	Breite (lineare Abb.) [m]	

Weitere Angaben

Merkmal	Wert
Auswertung	
Gefährdung / Einflüsse	Aufforstung Hoher Anteil nicht heimischer Pflanzen
Wertgesichtspunkte	Entwicklungspotenzial Vorkommen seltener Pflanzen
Ziele der Entwicklung	Trockenrasen
Maßnahmen	Beseitigung von standortfremden Gehölze - 1.9 Offene Flächen vor allem zu Lasten der Fichten vergrößern.

Foto

Fotodatei	7048_107_060804_1.JPG	Fotodatei	
Bildbeschreibung		Bildbeschreibung	
Aufnahmerichtung		Aufnahmerichtung	



Teilflächenbeschreibung

Teilflächentyp		Teilflächen-Nr.	1
Biotoptyp	Laubwald-Jungbestand (2000)	Biotoptyp	WJL
- Zusatz	Stangenholz, Brusthöhendurchmesser 7 - <13 cm (1)	- gesetzl. Grundl.	
FFH-LRT		FFH-LRT	
Beschreibung		Entw.potential LRT	
		Hauptfläche	Ja
		Flächenanteil	40 %
		FFH-Unters.Fläche	Nein
		Saatgutfläche	Nein

Erhebungsbogen

B

Projekt	Biotopkartierung Hamburg		Interne Nr.	44824
			DK5 DK5-GK	7048 7050
			DK5 - Name	Lemsahl-Mellingstedt-West
Handlungsbedarf	Nein		Biotop-Nr. alt	107 130
Bearbeitung	NET	Kopie	Nein	Kartierung
Räumliche Abbildung	Fläche			06.08.2004
Anzahl Abschnitte	1			Fläche / Länge [m²/m]
				43414,4546
				Breite (lineare Abb.) [m]

Weitere Angaben

Merkmal	Wert
Boden	
Feuchte	4 - mäßig trocken und wechsell trocken
Stickstoffgehalt	4 - mäßig bis stickstoffarm
Standort, Relief	
Relief	eben
Neigung - Gelände	N0 - nicht geneigt (<2 %)
Ausrichtung	FL - flach, keine Exposition
Belichtung	4 - schattig bis halbschattig
Luft	keine Besonderheiten
Veg. - Deckg./Ant.	
Gesamt	100 %
1. Baumschicht	100 %
1. Krautschicht	80 %
Veg. - Höhe	
Gesamt, durchschn.	8.00 m

Zeigerwerte der Pflanzenartenliste (Auswertung)

Standort	Belichtung	halbsonnig	6,6
Boden	Feuchte	frisch und mäßig frisch	5,2
	Stickstoff (N)	mäßig stickstoffarm bis stickstoffreich	5,5
	Reaktion	mäßig sauer	4,7
Vegetation	Mahdverträglichkeit	schnittempfindlich bis mäßig schnittverträglich	4,3
Zeigerwerte	Futterwert	mäßige Futterqualität	4,1
	Wechselfeuchteanzeiger		0
	Giftpflanzen		0
	Überschw.anzeiger		0

Pflanzenartenliste

Gruppe / Pflanzenart	MS	M	W	Vs	St	PA	Ph	Sz	VS	V	G	cf	Rote Liste			
													§	HH	ND	SH
Tracheobionta (Gefäßpflanzen)																
Aegopodium podagraria (Giersch)	7	z		K1												
Agrostis capillaris (Rotes Straußgras)	7	h		K1												
Betula pendula (Hänge-Birke)	7	h		B1												
Deschampsia flexuosa (Draht-Schmiele)	7	z		K1												
Fagus sylvatica (Rotbuche)	7	w		B1												
Fragaria vesca (Wald-Erdbeere)	7	w		K1									3			
Galeopsis tetrahit (Gewöhnlicher Hohlzahn)	7	w		K1												
Geum urbanum (Echte Nelkenwurz)	7	z		K1												
Heracleum sphondylium (Wiesen-Bärenklau)	7	w		K1												
Holcus lanatus (Wolliges Honiggras)	7	z		K1												
Hypericum perforatum (Echtes Johanniskraut)	7	w		K1												
Impatiens parviflora (Kleinblütiges Springkraut)	7	z		K1												
Juncus effusus (Flatter-Binse)	7	w		K1												
Picea abies (Gemeine Fichte)	7	h		B1												

Projekt	Biotopkartierung Hamburg		Interne Nr.	44824
			DK5 DK5-GK	7048 7050
			DK5 - Name	Lemsahl-Mellingstedt-West
Handlungsbedarf	Nein		Biotop-Nr. alt	107 130
Bearbeitung	NET	Kopie	Nein	Kartierung
Räumliche Abbildung	Fläche			06.08.2004
Anzahl Abschnitte	1			Fläche / Länge [m²/m]
				43414,4546
				Breite (lineare Abb.) [m]

Pflanzenartenliste

Gruppe / Pflanzenart	MS	M	W	Vs	St	PA	Ph	Sz	VS	V	G	cf	§	Rote Liste			
														HH	ND	SH	D
Pinus sylvestris (Wald-Kiefer)	7	h		K1													
Quercus robur (Stiel-Eiche)	7	h		B1													
Rubus fruticosus agg. (Artengruppe Echte Brombeere)	7	h		K1													
Rubus idaeus (Himbeere)	7	h		K1													
Silene latifolia alba (Weiße Lichtnelke)	7	w		K1													
Sorbus aucuparia (Eberesche)	7	w		K1													
Spiraea spec. (Spierstrauch)	7	w		S													
Torilis japonica (Gewöhnlicher Klettenkerbel)	7	z		K1													
Anzahl Rote Liste Arten													1				
Anzahl Arten													22				

MS: Mengensystem; M: Mengenangabe, W: Bewertung der Art (FFH-Monitoring), Vs: Vegetationsschicht, St: Status, PA: Autor Phänologie; Ph: Phänologie, Sz: Soziabilität, VS: Vitalitätssystem; V: Vitalität, G: Geschlecht, cf: unsichere Bestimmung, §: Schutz nach BNatSchG, HH: Rote Liste Hamburg, Nds: Rote Liste Niedersachsen, SH: Rote Liste Schleswig-Holstein, D: Rote Liste Deutschland

Teilflächenbeschreibung

Teilflächentyp		Teilflächen-Nr.	2
Biotoptyp	Nadelwald-Jungbestand (2000)	Biotoptyp	WJN
- Zusatz	Stangenholz, Brusthöhendurchmesser 7 - <13 cm (1)	- gesetzl. Grundl.	
FFH-LRT		FFH-LRT	
Beschreibung		Entw.potential LRT	
		Hauptfläche	
		Flächenanteil	20 %
		FFH-Unters.Fläche	Nein
		Saatgutfläche	Nein

Weitere Angaben

Merkmal	Wert
Boden	
Feuchte	4 - mäßig trocken und wechsell trocken
Stickstoffgehalt	3 - stickstoffarm
Standort, Relief	
Relief	eben
Neigung - Gelände	N0 - nicht geneigt (<2 %)
Ausrichtung	FL - flach, keine Exposition
Belichtung	7 - halbsonnig
Luft	keine Besonderheiten
Veg. - Deckg./Ant.	
Gesamt	90 %
1. Baumschicht	10 %
1. Krautschicht	90 %
Veg. - Höhe	
Gesamt, durchschn.	1.00 m

Erhebungsbogen

B

Projekt	Biotopkartierung Hamburg		Interne Nr.	44824
			DK5 DK5-GK	7048 7050
			DK5 - Name	Lemsahl-Mellingstedt-West
Handlungsbedarf	Nein		Biotop-Nr. alt	107 130
Bearbeitung	NET	Kopie	Nein	Kartierung
Räumliche Abbildung	Fläche			06.08.2004
Anzahl Abschnitte	1			Fläche / Länge [m²/m]
				43414,4546
				Breite (lineare Abb.) [m]

Zeigerwerte der Pflanzenartenliste (Auswertung)

Standort	Belichtung	halbsonnig	6,8
Boden	Feuchte	frisch und mäßig frisch	4,7
	Stickstoff (N)	mäßig bis stickstoffarm	4,1
	Reaktion	mäßig sauer bis sauer	4,1
Vegetation	Mahdverträglichkeit	schnittempfindlich (nur Herbstschnitt vertragend)	3,5
Zeigerwerte	Futterwert	sehr geringwertiges Futter	2,3
	Wechselfeuchteanzeiger		4
	Giftpflanzen		1
	Überschw.anzeiger		0

Pflanzenartenliste

Gruppe / Pflanzenart	MS	M	W	Vs	St	PA	Ph	Sz	VS	V	G	cf	§	Rote Liste			
														HH	ND	SH	D
Tracheobionta (Gefäßpflanzen)																	
Agrostis capillaris (Rotes Straußgras)	7	z		K1													
Betula pendula (Hänge-Birke)	7	h		B1													
Calamagrostis epigejos (Land-Reitgras)	7	h		K1													
Calluna vulgaris (Besenheide)	7	z		K1									3	V			
Campanula rotundifolia (Rundblättrige Glockenblume)	7	z		K1									3	V			
Carex leporina (Hasenfuß-Segge)	7	w		K1													
Carex muricata (Sparrige Segge)	7	z		K1													
Carex pilulifera (Pillen-Segge)	7	w		K1													
Deschampsia flexuosa (Draht-Schmiele)	7	h		K1													
Epilobium angustifolium (Schmalblättriges Weidenröschen)	7	w		K1													
Festuca ovina (Schaf-Schwingel)	7	w		K1									V	V			
Festuca rubra (Rot-Schwingel)	7	w		K1													
Fragaria vesca (Wald-Erdbeere)	7	h		K1									3				
Galium album (Weißes Labkraut)	7	z		K1													
Galium saxatile (Harzer Labkraut)	7	w		K1									3				
Holcus lanatus (Wolliges Honiggras)	7	z		K1													
Hypericum perforatum (Echtes Johanniskraut)	7	h		K1													
Juncus effusus (Flutter-Binse)	7	w		K1													
Linaria vulgaris (Gewöhnliches Leinkraut)	7	w		K1													
Lotus corniculatus (Gewöhnlicher Hornklee)	7	w		K1										V			
Luzula multiflora (Vielblütige Hainsimse)	7	w		K1										V			
Potentilla erecta (Blutwurz)	7	h		K1									3	V			
Rubus fruticosus agg. (Artengruppe Echte Brombeere)	7	w		K1													
Rubus idaeus (Himbeere)	7	w		K1													
Rumex acetosa (Großer Sauerampfer)	7	w		K1													
Rumex acetosella (Kleiner Sauerampfer)	7	w		K1													
Stellaria holostea (Große Sternmiere)	7	w		K1													
Verbascum nigrum (Schwarze Königskerze)	7	w		K1													
Veronica officinalis (Wald-Ehrenpreis)	7	w		K1													
Viola riviniana (Hain-Veilchen)	7	w		K1													

Erhebungsbogen

B

Projekt	Biotopkartierung Hamburg		Interne Nr.	44824	
			DK5 DK5-GK	7048	7050
			DK5 - Name	Lemsahl-Mellingstedt-West	
Handlungsbedarf	Nein		Biotop-Nr. alt	107	130
Bearbeitung	NET		Kartierung	06.08.2004	
Räumliche Abbildung	Fläche		Fläche / Länge [m²/m]	43414,4546	
Anzahl Abschnitte	1		Breite (lineare Abb.) [m]		

Pflanzenartenliste

Gruppe / Pflanzenart	MS	M	W	Vs	St	PA	Ph	Sz	VS	V	G	cf	§	Rote Liste			
														HH	ND	SH	D
Anzahl Rote Liste Arten														6	6	1	
Anzahl Arten														30			

MS: Mengensystem; M: Mengenangabe, W: Bewertung der Art (FFH-Monitoring), Vs: Vegetationsschicht, St: Status, PA: Autor Phänologie; Ph: Phänologie, Sz: Soziabilität, VS: Vitalitätssystem; V: Vitalität, G: Geschlecht, cf: unsichere Bestimmung, §: Schutz nach BNatSchG, HH: Rote Liste Hamburg, Nds: Rote Liste Niedersachsen, SH: Rote Liste Schleswig-Holstein, D: Rote Liste Deutschland

Teilflächenbeschreibung

Teilflächentyp		Teilflächen-Nr.	3
Biotoptyp	Halbruderale Gras- und Staudenflur mittlerer Standorte (2000)	Biotoptyp	AKM
- Zusatz		- gesetzl. Grundl.	
FFH-LRT		FFH-LRT	
Beschreibung		Entw.potential LRT	
		Hauptfläche	
		Flächenanteil	20 %
		FFH-Unters.Fläche	Nein
		Saatgutfläche	Nein

Teilflächenbeschreibung

Teilflächentyp		Teilflächen-Nr.	4
Biotoptyp	Sonstiger Trocken- oder Halbtrockenrasen (2000)	Biotoptyp	TMZ
- Zusatz		- gesetzl. Grundl.	
FFH-LRT		FFH-LRT	
Beschreibung		Entw.potential LRT	
		Hauptfläche	
		Flächenanteil	20 %
		FFH-Unters.Fläche	Nein
		Saatgutfläche	Nein