

Erhebungsbogen

B

Projekt	Biotopkartierung Hamburg		Interne Nr.	44951
			DK5 DK5-GK	7048 7050
			DK5 - Name	Lemsahl-Mellingstedt-West
Handlungsbedarf	Nein		Biotop-Nr. alt	106 127
Bearbeitung	NET	Kopie Nein	Kartierung	06.08.2004
Räumliche Abbildung	Fläche		Fläche / Länge [m²/m]	6746,6115
Anzahl Abschnitte	1		Breite (lineare Abb.) [m]	

Gesetzlicher Schutz	_ kein gesetzl. Schutz kein gesetzlich geschütztes Biotop	Schutz nur teilweise	Nein
----------------------------	------------------------------------------------------------------	-----------------------------	-------------

Gesamtbewertung	6	Wertvoll
- Alter	6	Biotop mittleren Alters, 50 bis 100 Jahre
- Belastungsgrad	6	Flächenhaft geringe oder örtlich stärkere oder Vorbelastung mit deutlichem Einfluß
- Ökolog. Funktion	6	Hohe Bedeutung in einem Biotopkomplex, für den lokalen Biotopverbund oder als Puffer
- Seltenheit	5	Seltener Biotoptyp, floristisch stark verarmt, ohne seltener Pflges. od. verbr. artenreicher Biotoptyp

Bestandsbeschreibung

Kleiner, gestörter bodensaurer Birkenwald mit wenigen Eichen. Die Strauchschicht ist spärlich: Etwas Vogelbeere, Weißdorn und Holunder, eine Gruppe Späte Traubenkirsche. In der Krautschicht Kleinblütiges Springkraut mit starken Trockenheitsschäden, sonst Brombeere, Drahtschmiele und Rot-Straußgras.

Vorkommen an Biotoptypen

1	TF	Typ	HF	F.Anteil
2	BTYP	Biotoptyp		- gesetzl. Grundl.
3	Zusatz	Zusatz zum Biotoptypen		
4	LRT	Lebensraumtyp		
1	1		Ja	100 %
2	WQT	Bodensaurer Eichen-Birken-Wald trockener bis frischer Sandböden (2000)		
3	2	schwaches bis mittleres Baumholz, Brusthöhendurchmesser 13 - < 50 cm (2)		
4	kein LRT	kein Lebensraumtyp nach FFH-Richtlinie		

Räumliche Lage

Lagebeschreibung	Zwischen Fiersberg und Muusberg		Hochwert (Y)	5949877
Nachbarnutzung/en	Wohnen, Wald, Acker		Naturraum	Geestplatten westlich der Alster (696.01)
Rechtswert (X)	571536		Gemarkung	Lemsahl-Mellingstedt (533)
Bezirk	Wandsbek		Ramsargebiet	EG-Vogelschutzgeb.
Stadtteil (OT-Nr.)	Lemsahl-Mellingstedt (521)		Nationalpark	
Digitaler Grünplan	<input type="checkbox"/>	Hafengesamtgebiet	<input type="checkbox"/>	<input type="checkbox"/>
Ausgleichsflächen NSG / ND / LSG	<input type="checkbox"/>	Biosphärenreservat	<input type="checkbox"/>	<input type="checkbox"/>
FFH-GEBIET	LSG Duvenstedt, Bergstedt, Lemsahl-Mellingstedt, Volksdorf und Rahlstedt [HH-2009 / Anteil: 100%]			
Wasserschutzgebiet				

Erhebungsbogen

B

Projekt	Biotopkartierung Hamburg		Interne Nr.	44951
			DK5 DK5-GK	7048 7050
			DK5 - Name	Lemsahl-Mellingstedt-West
Handlungsbedarf	Nein		Biotop-Nr. alt	106 127
Bearbeitung	NET	Kopie Nein	Kartierung	06.08.2004
Räumliche Abbildung	Fläche		Fläche / Länge [m²/m]	6746,6115
Anzahl Abschnitte	1		Breite (lineare Abb.) [m]	

Räumliche Lage

Karte



Weitere Erhebungsbögen

Interne Nr.	Interne Nr. Zuordnung	DK5	Biotop-Nr.	Kartierung	Zuordnung	DK5 (GK)	Biotop-Nr. (alt)
44951	44952	7048	106	02.09.2011	K	7050	127
44951	44791	7048	21	15.09.1995	<	7050	21

Zuordnung: N = nachfolgende Kartierung, K = weitere Kartierungen (zeitlich vorher oder nachher)

Foto

Interne Nr.	Index	Dateiname	Aufnahmerichtung
8251	0	7048_106_060804_1.JPG	

Weitere Angaben

Merkmal	Wert
---------	------

Auswertung

14.04.2020

Erhebungsbogen

B

Projekt	Biotopkartierung Hamburg	Interne Nr.	44951
		DK5 DK5-GK	7048 7050
		DK5 - Name	Lemsahl-Mellingstedt-West
Handlungsbedarf	Nein	Biotop-Nr. alt	106 127
Bearbeitung	NET	Kartierung	06.08.2004
Räumliche Abbildung	Fläche	Fläche / Länge [m²/m]	6746,6115
Anzahl Abschnitte	1	Breite (lineare Abb.) [m]	

Weitere Angaben

Merkmal	Wert
Gefährdung / Einflüsse	Keine
Wertgesichtspunkte	Bedeutung für die Erholung Teil eines größeren Biotopkomplexes
Maßnahmen	Beseitigung von Zierpflanzen - 1.8 Sukzession ungestört ablaufen lassen - 1.1

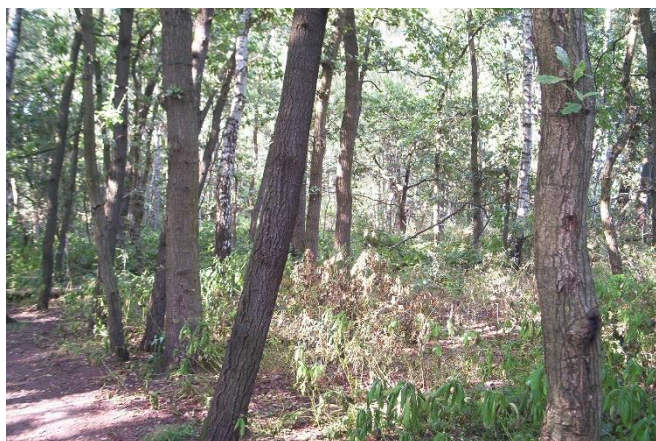
Foto

Fotodatei 7048_106_060804_1.JPG

Bildbeschreibung
Aufnahmerichtung

Fotodatei

Bildbeschreibung
Aufnahmerichtung



Teilflächenbeschreibung

Teilflächentyp		Teilflächen-Nr.	1
Biotoptyp	Bodensaurer Eichen-Birken-Wald trockener bis frischer Sandböden (2000)	Biotoptyp	WQT
- Zusatz	schwaches bis mittleres Baumholz, Brusthöhendurchmesser 13 - < 50 cm (2)	- gesetzl. Grundl.	
FFH-LRT Beschreibung	kein Lebensraumtyp nach FFH-Richtlinie	FFH-LRT	kein LRT
		Entw.potential LRT	
		Hauptfläche	Ja
		Flächenanteil	100 %
		FFH-Unters.Fläche	Nein
		Saatgutfläche	Nein

Erhebungsbogen

B

Projekt	Biotopkartierung Hamburg		Interne Nr.	44951
			DK5 DK5-GK	7048 7050
			DK5 - Name	Lemsahl-Mellingstedt-West
Handlungsbedarf	Nein		Biotop-Nr. alt	106 127
Bearbeitung	NET	Kopie	Nein	Kartierung
Räumliche Abbildung	Fläche			06.08.2004
Anzahl Abschnitte	1			Fläche / Länge [m²/m]
				6746,6115
				Breite (lineare Abb.) [m]

Weitere Angaben

Merkmal	Wert
Boden	
Feuchte	5 - frisch und mäßig frisch
Standort, Relief	
Relief	eben
Neigung - Gelände	N0 - nicht geneigt (<2 %)
Ausrichtung	FL - flach, keine Exposition
Belichtung	4 - schattig bis halbschattig
Luft	keine Besonderheiten
Zusätze - Btyp	-- schlechte Ausprägung (strukturarm, gestört, fragmenthaft, arm an typischen Arten)
Veg. - Deckg./Ant.	
Gesamt	100 %
1. Baumschicht	80 %
Strauchschicht	10 %
1. Krautschicht	90 %
Veg. - Höhe	
Gesamt, durchschn.	12.00 m

Zeigerwerte der Pflanzenartenliste (Auswertung)

Standort	Belichtung	halbsonnig bis halbschattig	6,5
Boden	Feuchte	frisch und mäßig frisch	5,1
	Stickstoff (N)	mäßig stickstoffarm	5,3
	Reaktion	sauer	3,4
Vegetation	Mahdverträglichkeit	schnittempfindlich bis mäßig schnittverträglich	3,6
Zeigerwerte	Futterwert	geringwertiges Futter	3,4
	Wechselfeuchteanzeiger		1
	Giftpflanzen		1
	Überschw.anzeiger		0

Pflanzenartenliste

Gruppe / Pflanzenart	MS	M	W	Vs	St	PA	Ph	Sz	VS	V	G	cf	Rote Liste			
													§	HH	ND	SH
Tracheobionta (Gefäßpflanzen)																
Acer pseudoplatanus (Berg-Ahorn)	7	w		S												
Agrostis capillaris (Rotes Straußgras)	7	h		K1												
Betula pendula (Hänge-Birke)	7	d		B1												
Calamagrostis epigejos (Land-Reitgras)	7	w		K1												
Crataegus monogyna (Eingrifflicher Weißdorn)	7	w		S												
Deschampsia flexuosa (Draht-Schmiele)	7	h		K1												
Holcus lanatus (Wolliges Honiggras)	7	z		K1												
Impatiens parviflora (Kleinblütiges Springkraut)	7	h		K1												
Melampyrum pratense (Wiesen-Wachtelweizen)	7	z		K1									2	V		
Picea abies (Gemeine Fichte)	7	w		B1												
Populus tremula (Zitter-Pappel)	7	w		B1												

Erhebungsbogen

B

Projekt	Biotopkartierung Hamburg		Interne Nr.	44951	
			DK5 DK5-GK	7048	7050
			DK5 - Name	Lemsahl-Mellingstedt-West	
Handlungsbedarf	Nein		Biotop-Nr. alt	106	127
Bearbeitung	NET		Kartierung	06.08.2004	
Räumliche Abbildung	Fläche		Fläche / Länge [m²/m]	6746,6115	
Anzahl Abschnitte	1		Breite (lineare Abb.) [m]		

Pflanzenartenliste														Rote Liste			
Gruppe / Pflanzenart	MS	M	W	Vs	St	PA	Ph	Sz	VS	V	G	cf	§	HH	ND	SH	D
Prunus serotina (Späte Traubenkirsche)	7	h		S													
Quercus robur (Stiel-Eiche)	7	z		B1													
Rubus fruticosus agg. (Artengruppe Echte Brombeere)	7	h		K1													
Rubus idaeus (Himbeere)	7	z		K1													
Sambucus nigra (Schwarzer Holunder)	7	h		S													
Sorbus aucuparia (Eberesche)	7	h		S													
Anzahl Rote Liste Arten														1	1		
Anzahl Arten														17			

MS: Mengensystem; M: Mengenangabe, W: Bewertung der Art (FFH-Monitoring), Vs: Vegetationsschicht, St: Status, PA: Autor Phänologie; Ph: Phänologie, Sz: Soziabilität, VS: Vitalitätssystem; V: Vitalität, G: Geschlecht, cf: unsichere Bestimmung, §: Schutz nach BNatSchG, HH: Rote Liste Hamburg, Nds: Rote Liste Niedersachsen, SH: Rote Liste Schleswig-Holstein, D: Rote Liste Deutschland