

Erhebungsbogen

B

Projekt	Biotopkartierung Hamburg, Datenbestand aus FoxPro	Interne Nr.	44496
		DK5 DK5-GK	7046 7048
Handlungsbedarf	Nein	DK5 - Name	Poppenbüttel
Bearbeitung	GRS Kopie Nein	Biotop-Nr. alt	9 12
Räumliche Abbildung	Fläche	Kartierung	15.09.1995
Anzahl Abschnitte	1	Fläche / Länge [m²/m]	10543,4055
		Breite (lineare Abb.) [m]	

Gesetzlicher Schutz _ kein gesetzl. Schutz kein gesetzlich geschütztes Biotop **Schutz nur teilweise** Nein

Gesamtbewertung 7 Besonders wertvoll

- **Alter**
- **Belastungsgrad**
- **Ökolog. Funktion**
- **Seltenheit**

Bestandsbeschreibung

Keine wesentlichen Änderungen gegenüber der früheren Kartierung.

Kopierter Text aus der Vorkartierung:

Bodensaurer Wald beidseitig der Mellingbek gelegen, Bodenprofil zum Bachlauf bis zu 4m tief abfallend. Baumschicht aus hohen Stiel-Eichen, Rot-Buchen, Berg-Ahorn, angepflanzten Winter-Linden an dem das Gebiet durchquerenden Wanderweg und dichten, mittelhohen, überwiegend aus Stangenholz bestehenden Birkenbeständen im östlichen Bereich. Eichen und Buchen einen Stammdurchmesser bis ca 80 cm aufweisend. In der mittelhohen, stellenweise dichten Strauchschicht aus Hasel, Rot-Buche und nachwachsendem, niedrigem Berg-Ahorn. Krautschicht an den Hängen der Mellingbek fehlend, sonst aus spärlich entwickeltem Springkraut, Maiglöckchen, Draht-Schmiele, Knautgras, feuchte Bereiche an der Mellingbek z.T. mit Hexenkraut, Kriechendem Günsel. Auf dem Boden vereinzelt liegengelassene und verrottende Baumstämme und Äste. Mellingbek aufgrund der starken Beschattung ohne Feuchtvegetation, auf den Steinen im Wasser hier Vorkommen der Napfschnecken *Acroloxus lacustris*, zoologisch bedeutsam als Winterquartier der gefährdeten Wasseramsel.

Wertstufe 7

Spezielle Nutzungen: Erholung benachbart: Feld, Kupferreich, Teichverbund

Nutzungsintensität: extensiv

Vorkommende Pflanzengesellschaften: ohne Angabe

Vorkommen an Biotoptypen

1	TF	Typ	HF	F.Anteil
2	BTYP	Biotoptyp		- gesetzl. Grundl.
3	Zusatz	Zusatz zum Biotoptypen		
4	LRT	Lebensraumtyp		
1	1		Ja	100 %
2	WQ	Bodensaurer Eichen-Mischwald (2000)		
4	kein LRT	kein Lebensraumtyp nach FFH-Richtlinie		

Erhebungsbogen

B

Projekt	Biotopkartierung Hamburg, Datenbestand aus FoxPro	Interne Nr.	44496	
		DK5 DK5-GK	7046	7048
		DK5 - Name	Poppenbüttel	
Handlungsbedarf	Nein	Biotop-Nr. alt	9	12
Bearbeitung	GRS	Kartierung	15.09.1995	
Räumliche Abbildung	Fläche	Fläche / Länge [m²/m]	10543,4055	
Anzahl Abschnitte	1	Breite (lineare Abb.) [m]		

Räumliche Lage

Lagebeschreibung Südlich vom Kupfersteich an der Mellinbek

Nachbarnutzung/en

Rechtswert (X)

571772

Hochwert (Y)

5947568

Bezirk

Wandsbek

Naturraum

Alstertal (696.02)

Stadtteil (OT-Nr.)

Poppenbüttel (519)

Gemarkung

Poppenbüttel (532)

Digitaler Grünplan

Hafengesamtgebiet

Ramsargebiet

EG-Vogelschutzgeb.

Ausgleichsflächen

Biosphärenreservat

Nationalpark

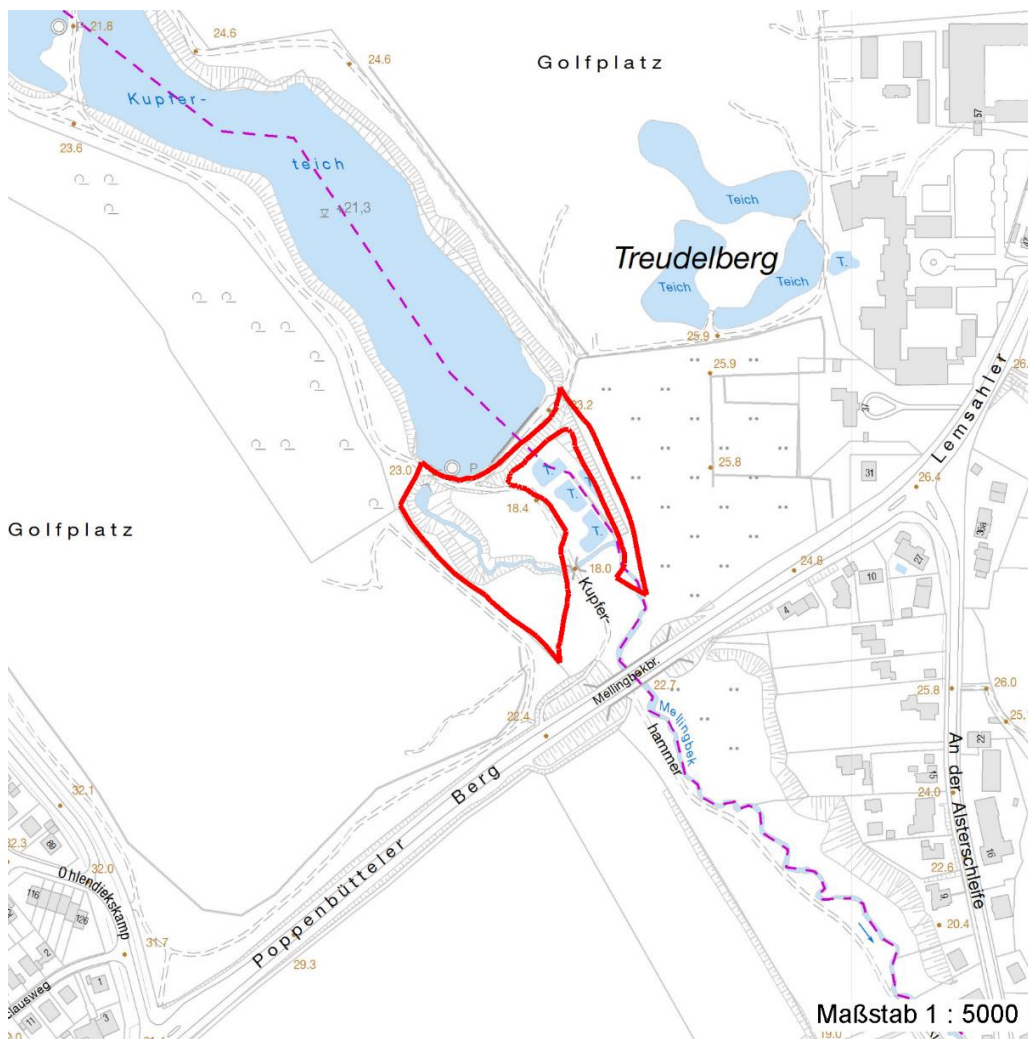
NSG / ND / LSG

LSG Duvenstedt, Bergstedt, Lemsahl-Mellingstedt, Volksdorf und Rahlstedt [HH-2009 / Anteil: 19%], LSG Hummelsbütteler Feldmark/Alstertal [HH-2047 / Anteil: 81%]

FFH-GEBIET

Wasserschutzgebiet

Karte



Weitere Erhebungsbögen

Interne Nr.	Interne Nr. Zuordnung	DK5	Biotop-Nr.	Kartierung	Zuordnung	DK5 (GK)	Biotop-Nr. (alt)
44496	44465	7046	19	19.09.2003	N	7048	38

14.04.2020

Erhebungsbogen

B

Projekt	Biotopkartierung Hamburg, Datenbestand aus FoxPro	Interne Nr.	44496
Handlungsbedarf	Nein	DK5 DK5-GK	7046 7048
Bearbeitung	GRS	DK5 - Name	Poppenbüttel
Räumliche Abbildung	Fläche	Biotop-Nr. alt	9 12
Anzahl Abschnitte	1	Kartierung	15.09.1995
		Fläche / Länge [m²/m]	10543,4055
		Breite (lineare Abb.) [m]	

Weitere Erhebungsbögen

Interne Nr.	Interne Nr. Zuordnung	DK5	Biotop-Nr.	Kartierung	Zuordnung	DK5 (GK)	Biotop-Nr. (alt)
44496	44693	7046	174	18.09.2003	N	7048	59

Zuordnung: N = nachfolgende Kartierung, K = weitere Kartierungen (zeitlich vorher oder nachher)

Weitere Angaben

Merkmal Wert

Auswertung

Wertgesichtspunkte	Vorkommen von Altholz Dominanz von Laubgehölzen Naturverjüngung Wertvoller Altbaumbestand
Bedeutung für Tiergruppe	Vögel
Maßnahmen	keine Angaben - 0

Teilflächenbeschreibung

Teilflächentyp		Teilflächen-Nr.	1
Biotoptyp	Bodensaurer Eichen-Mischwald (2000)	Biotoptyp	WQ
- Zusatz		- gesetzl. Grundl.	
FFH-LRT	kein Lebensraumtyp nach FFH-Richtlinie	FFH-LRT	kein LRT
Beschreibung	Standort: Substrat: natürlich	Entw.potential LRT	
		Hauptfläche	Ja
		Flächenanteil	100 %
		FFH-Unters.Fläche	Nein
		Saatgutfläche	Nein

Zeigerwerte der Pflanzenartenliste (Auswertung)

Standort	Belichtung	halbschattig	4,8
Boden	Feuchte	mäßig feucht und wechselfeucht	5,7
	Stickstoff (N)	mäßig stickstoffarm bis stickstoffreich	6,2
	Reaktion	mäßig sauer	5,1
Vegetation	Mahdverträglichkeit	schnittempfindlich bis mäßig schnittverträglich	3,7
Zeigerwerte	Futterwert	geringwertiges Futter	2,7
	Wechselfeuchteanzeiger		1
	Giftpflanzen		1
	Überschw.anzeiger		0

Pflanzenartenliste

Gruppe / Pflanzenart	MS	M	W	Vs	St	PA	Ph	Sz	VS	V	G	cf	§	Rote Liste			
														HH	ND	SH	D
Tracheobionta (Gefäßpflanzen)																	
Acer pseudoplatanus (Berg-Ahorn)	7	h		-													
Agrostis capillaris (Rotes Straußgras)	7	X		-													

Erhebungsbogen

B

Projekt	Biotopkartierung Hamburg, Datenbestand aus FoxPro	Interne Nr.	44496
		DK5 DK5-GK	7046 7048
Handlungsbedarf	Nein	DK5 - Name	Poppenbüttel
Bearbeitung	GRS	Biotop-Nr. alt	9 12
Räumliche Abbildung	Fläche	Kartierung	15.09.1995
Anzahl Abschnitte	1	Fläche / Länge [m²/m]	10543,4055
		Breite (lineare Abb.) [m]	

Pflanzenartenliste

Gruppe / Pflanzenart	MS	M	W	Vs	St	PA	Ph	Sz	VS	V	G	cf	§	Rote Liste				
														HH	ND	SH	D	
Ajuga reptans (Kriechender Günsel)	7	X		-														
Betula pendula (Hänge-Birke)	7	X		-														
Carex spec. (Segge)	7	X		-														
Carpinus betulus (Hainbuche)	7	X		-														
Circaea lutetiana (Gewöhnliches Hexenkraut)	7	X		-														
Convallaria majalis (Maiglöckchen)	7	X		-														
Corylus avellana (Haselnuss)	7	X		-														
Crataegus monogyna (Eingrifflicher Weißdorn)	7	X		-														
Dactylis glomerata (Wiesen-Knäuelgras)	7	X		-														
Deschampsia flexuosa (Draht-Schmiele)	7	X		-														
Dryopteris filix-mas (Gewöhnlicher Wurmfarne)	7	X		-														
Fagus sylvatica (Rotbuche)	7	X		-														
Festuca gigantea (Riesen-Schwingel)	7	X		-														
Galeobdolon luteum (Echte Goldnessel)	7	X		-													V	
Geum urbanum (Echte Nelkenwurz)	7	X		-														
Hedera helix (Efeu)	7	X		-														
Holcus mollis (Weiches Honiggras)	7	X		-														
Impatiens parviflora (Kleinblütiges Springkraut)	7	X		-														
Lonicera periclymenum (Wald-Geißblatt)	7	X		-														
Lysimachia vulgaris (Gewöhnlicher Gilbweiderich)	7	X		-														
Mycelis muralis (Mauerlattich)	7	X		-														
Poa nemoralis (Hain-Rispengras)	7	X		-														
Quercus rubra (Rot-Eiche)	7	X		-														
Rubus fruticosus agg. (Artengruppe Echte Brombeere)	7	X		-														
Rubus idaeus (Himbeere)	7	X		-														
Sambucus nigra (Schwarzer Holunder)	7	X		-														
Scrophularia nodosa (Knotige Braunwurz)	7	X		-														
Sorbus aucuparia (Eberesche)	7	X		-														
Tilia cordata (Winter-Linde)	7	X		-														
Urtica dioica (Große Brennnessel)	7	X		-														
Viola spec. (Veilchen, Stiefmütterchen)	7	X		-														
Anzahl Rote Liste Arten														1				
Anzahl Arten														33				

MS: Mengensystem; M: Mengenangabe, W: Bewertung der Art (FFH-Monitoring), Vs: Vegetationsschicht, St: Status, PA: Autor Phänologie; Ph: Phänologie, Sz: Soziabilität, VS: Vitalitätssystem; V: Vitalität, G: Geschlecht, cf: unsichere Bestimmung, §: Schutz nach BNatSchG, HH: Rote Liste Hamburg, Nds: Rote Liste Niedersachsen, SH: Rote Liste Schleswig-Holstein, D: Rote Liste Deutschland