

Erhebungsbogen

B

Projekt	Biotopkartierung Hamburg	Interne Nr.	44403
		DK5 DK5-GK	7046 7048
Handlungsbedarf	Nein	DK5 - Name	Poppenbüttel
Bearbeitung	ENS	Biotop-Nr. alt	7 9
Räumliche Abbildung	Fläche	Kartierung	18.09.2003
Anzahl Abschnitte	1	Fläche / Länge [m²/m]	78573,1974
		Breite (lineare Abb.) [m]	

Gesetzlicher Schutz § 30 (2) 1.2 Natürliche oder naturnahe stehende Gewässer **Schutz nur teilweise** Ja

Gesamtbewertung	7	Besonders wertvoll
– Alter	7	Biotop hohen Alters, 100 bis 200 Jahre
– Belastungsgrad	6	Flächenhaft geringe oder örtlich stärkere oder Vorbelastung mit deutlichem Einfluß
– Ökolog. Funktion	7	Sehr hohe Bedeutung in einem Biotopkomplex, für den lokalen Biotopverbund oder als Puffer
– Seltenheit	7	Seltener Biotoptyp, mit seltenen oder bedrohten Pflges., gesättigtes Artenspektrum, einige RL-Arten

Bestandsbeschreibung

Durch mehrere Wehre gegliederter Kupferteich. Vereinzelt Unterwasser- bzw. Schwimmblattvegetation aus Wasserstern und Gelber Teichrose. 1-2 m breiter krautiger Ufersaum, der durch Tritt und badende Hunde stellenweise stark gestört ist. An verschiedenen Stellen kleinere Schilfröhrichte. Im Ufersaum wachsen verschiedene Großseggen, Brennesseln, Wasserschwaden, Rohrglanzgras und gefährdete Arten wie Sumpfcalla, Ohr- und Lorbeerweide.

An den artenreichen Ufersaum schließen sich am gesamten Ufer dichte Ufergehölze aus Schwarzerlen, Weiden, Eberesche und Faulbaum an. In den höheren Böschungslagen finden sich Stieleiche, Rotbuche, Linden und andere Laubgehölze. Feuchtgehölze aus Stieleiche, Birke und Weiden finden sich ebenfalls auf den Halbinseln im Südwesten und in der Mitte des Kupferteichs.

Auf der Halbinsel im Südwesten auch Pfeifengras im Uferbereich. Ansonsten konnten die 1981/1995 kartierten Moorarten wie Sumpfbloodauge, Sumpfhhaarstrang, Wassernabel oder Hirsensegge 2003 nicht gefunden werden, was auf eine evt. leichte Eutrophierung des Gewässers hindeuten könnte.

In die Tierartenliste wurden die Angaben von 1981 übernommen.

Naturnahe Teiche mit ihren Schilfröhrichten und Gewässerböschungen sind nach § 28 geschützt.

Vorkommen an Biotoptypen

1	TF	Typ	HF	F.Anteil
2	BTYP	Biotoptyp		- gesetzl. Grundl.
3	Zusatz	Zusatz zum Biotoptypen		
4	LRT	Lebensraumtyp		
1	1		Ja	75 %
2	SET	Teich, nährstoffreich, naturnah (2000)		
3	sm	mesotroph, mäßig belastet (sm)		
4	kein LRT	kein Lebensraumtyp nach FFH-Richtlinie		
1	2			20 %
2	HU	Ufergehölzsaum (2000)		
3	2	schwaches bis mittleres Baumholz, Brusthöhendurchmesser 13 - < 50 cm (2)		
1	3			5 %
2	NR	Röhricht (2000)		
4	kein LRT	kein Lebensraumtyp nach FFH-Richtlinie		

Erhebungsbogen

B

Projekt	Biotopkartierung Hamburg		Interne Nr.	44403	
			DK5 DK5-GK	7046	7048
Handlungsbedarf	Nein		DK5 - Name	Poppenbüttel	
Bearbeitung	ENS	Kopie Ja	Biotop-Nr. alt	7	9
Räumliche Abbildung	Fläche		Kartierung	18.09.2003	
Anzahl Abschnitte	1		Fläche / Länge [m²/m]	78573,1974	
			Breite (lineare Abb.) [m]		

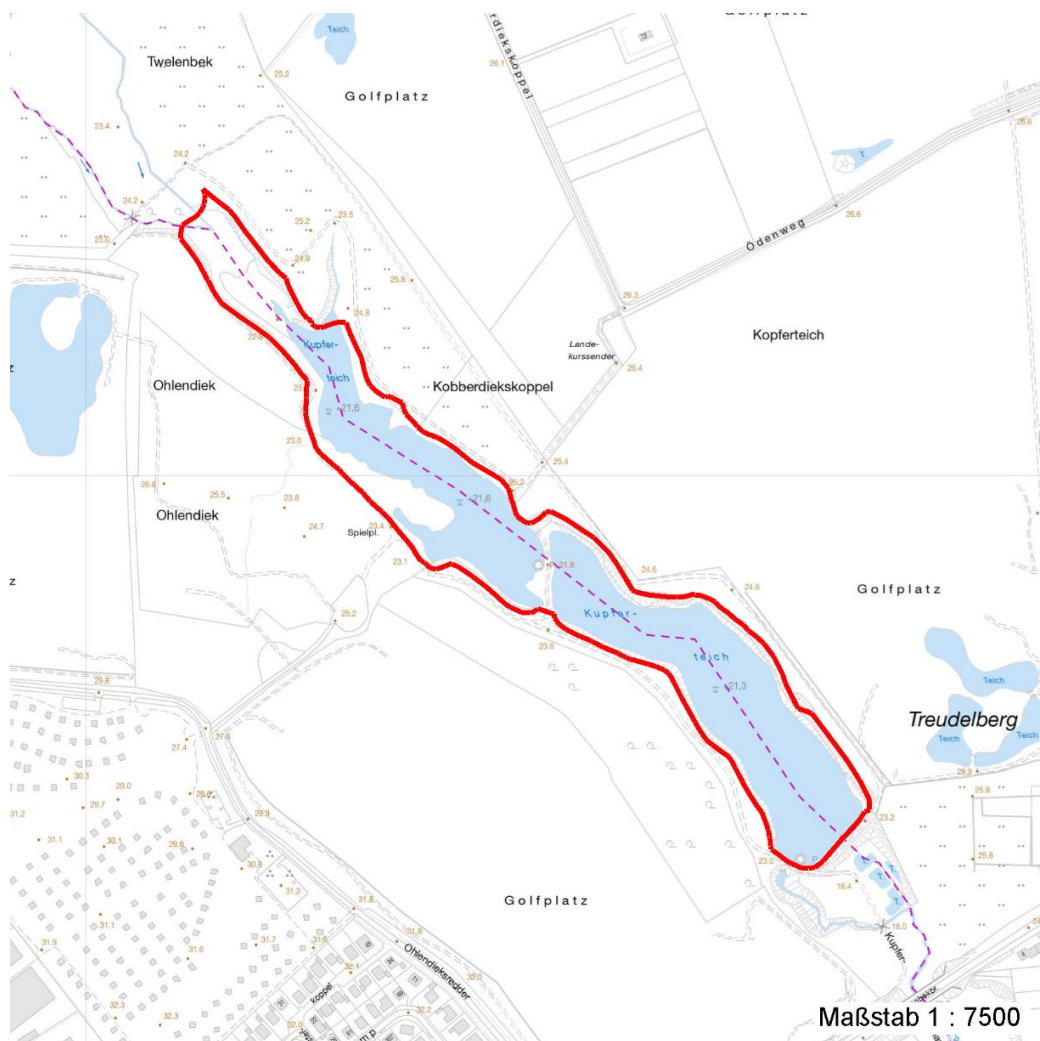
Räumliche Lage

Lagebeschreibung	Kupferteich		Hochwert (Y)	5947915	
Nachbarnutzung/en	Erholung, Angeln		Naturraum	Alstertal (696.02)	
Rechtswert (X)	571468		Gemarkung	Poppenbüttel (532)	
Bezirk	Wandsbek		Ramsargebiet	<input type="checkbox"/>	
Stadtteil (OT-Nr.)	Poppenbüttel (519)		EG-Vogelschutzgeb.	<input type="checkbox"/>	
Digitaler Grünplan	<input checked="" type="checkbox"/> Hafengesamtgebiet	<input type="checkbox"/>	Nationalpark	<input type="checkbox"/>	
Ausgleichsflächen	<input checked="" type="checkbox"/> Biosphärenreservat	<input type="checkbox"/>			
NSG / ND / LSG	LSG Duvenstedt, Bergstedt, Lemsahl-Mellingstedt, Volksdorf und Rahlstedt [HH-2009 / Anteil: 47%], LSG Hummelsbütteler Feldmark/Alstertal [HH-2047 / Anteil: 53%]				

FFH-GEBIET

Wasserschutzgebiet

Karte



Weitere Erhebungsbögen

Interne Nr.	Interne Nr. Zuordnung	DK5	Biotop-Nr.	Kartierung	Zuordnung	DK5 (GK)	Biotop-Nr. (alt)
44403	44402	7046	7	15.09.1995	K	7048	9
44403	44404	7046	7	09.08.2011	K	7048	9

14.04.2020

Erhebungsbogen

B

Projekt	Biotopkartierung Hamburg	Interne Nr.	44403
		DK5 DK5-GK	7046 7048
Handlungsbedarf	Nein	DK5 - Name	Poppenbüttel
Bearbeitung	ENS	Biotop-Nr. alt	7 9
Räumliche Abbildung	Fläche	Kartierung	18.09.2003
Anzahl Abschnitte	1	Fläche / Länge [m²/m]	78573,1974
		Breite (lineare Abb.) [m]	

Weitere Erhebungsbögen

Interne Nr.	Interne Nr. Zuordnung	DK5	Biotop-Nr.	Kartierung	Zuordnung	DK5 (GK)	Biotop-Nr. (alt)
44403	44402	7046	7	15.09.1995	>	7048	9

Zuordnung: N = nachfolgende Kartierung, K = weitere Kartierungen (zeitlich vorher oder nachher)

Foto

Interne Nr.	Index	Dateiname	Aufnahmerichtung
18616	0	7046_7_180903_1.JPG	N
18617	0	7046_7_180903_2.JPG	N
18618	0	7046_7_180903_3.JPG	NW
18619	0	7046_7_180903_4.JPG	SO

Weitere Angaben

Merkmal	Wert
Auswertung	
Gefährdung / Einflüsse	Eutrophierung Starker Erholungsdruck Freilaufende Hunde Vertritt Fischereiliche Nutzung / Angelnutzung
Wertgesichtspunkte	Artenreich Charakteristisches Relief Strukturvielfalt Alter, gut entwickelter Biotop Bedeutung für die Erholung
zoologisch bedeutsame Strukturen Bedeutung für Tiergruppe	Nasse Mulden Amphibien, Laichgewässer, Sommerquartiere Vögel Libellen
Maßnahmen	keine Angaben - 0

Erhebungsbogen

B

Projekt	Biotopkartierung Hamburg		Interne Nr.	44403	
			DK5 DK5-GK	7046	7048
Handlungsbedarf	Nein		DK5 - Name	Poppenbüttel	
Bearbeitung	ENS	Kopie Ja	Biotop-Nr. alt	7	9
Räumliche Abbildung	Fläche		Kartierung	18.09.2003	
Anzahl Abschnitte	1		Fläche / Länge [m²/m]	78573,1974	
			Breite (lineare Abb.) [m]		

Foto

Fotodatei	7046_7_180903_1.JPG	Fotodatei	7046_7_180903_2.JPG
Bildbeschreibung	Halbinsel am Südufer mit Schilfröhricht	Bildbeschreibung	Verbindung in der Mitte des Kupferteichs mit Ufergehölzen
Aufnahmerichtung	N	Aufnahmerichtung	N



Foto

Fotodatei	7046_7_180903_3.JPG	Fotodatei	7046_7_180903_4.JPG
Bildbeschreibung	Nordwestlicher Teil	Bildbeschreibung	Südöstlicher Teil
Aufnahmerichtung	NW	Aufnahmerichtung	SO



Projekt	Biotopkartierung Hamburg	Interne Nr.	44403
		DK5 DK5-GK	7046 7048
Handlungsbedarf	Nein	DK5 - Name	Poppenbüttel
Bearbeitung	ENS	Biotop-Nr. alt	7 9
Räumliche Abbildung	Fläche	Kartierung	18.09.2003
Anzahl Abschnitte	1	Fläche / Länge [m²/m]	78573,1974
		Breite (lineare Abb.) [m]	

Teilflächenbeschreibung

Teilflächentyp		Teilflächen-Nr.	1
Biotoptyp	Teich, nährstoffreich, naturnah (2000)	Biotoptyp	SET
- Zusatz	mesotroph, mäßig belastet (sm)	- gesetzl. Grundl.	
FFH-LRT	kein Lebensraumtyp nach FFH-Richtlinie	FFH-LRT	kein LRT
Beschreibung	Standort: Bachtal der Mellinbek	Entw.potential LRT	
		Hauptfläche	Ja
		Flächenanteil	75 %
		FFH-Unters.Fläche	Nein
		Saatgutfläche	Nein

Weitere Angaben

Merkmal	Wert
Boden	
Feuchte	8 - naß
Stickstoffgehalt	6 - mäßig stickstoffarm bis stickstoffreich
Gebietszuordnung	
Gebietsbezeichnung	Kupferteich
Gewässer	
Böschungshöhe	3.00 m
Wasserführung	w - wechselnde Wasserstände
Strömung	k - keine Strömung
Trübung	w - schwache Trübung
Färbung	braun
Standort, Relief	
Relief	eben
Böschungsneigung	steil - 1:1 bis 1:2
Neigung - Gelände	NO - nicht geneigt (<2 %)
Ausrichtung	FL - flach, keine Exposition
Belichtung	7 - halbsonnig
Luft	windexponiert
Veg. - Deckg./Ant.	
Gesamt	15 %
Strauchschicht	5 %
1. Krautschicht	10 %

Zeigerwerte der Pflanzenartenliste (Auswertung)

Standort	Belichtung	halbsonnig	6,9
Boden	Feuchte	naß	8,4
	Stickstoff (N)	mäßig stickstoffarm bis stickstoffreich	6
	Reaktion	schwach sauer	6,1
Vegetation	Mahdverträglichkeit	schnittempfindlich bis mäßig schnittverträglich	3,9
Zeigerwerte	Futterwert	sehr geringwertiges Futter	2,1
	Wechselfeuchteanzeiger		16
	Giftpflanzen		5
	Überschw.anzeiger		12

Erhebungsbogen

B

Projekt	Biotopkartierung Hamburg		Interne Nr.	44403
			DK5 DK5-GK	7046 7048
Handlungsbedarf	Nein		DK5 - Name	Poppenbüttel
Bearbeitung	ENS	Kopie	Biotop-Nr. alt	7 9
Räumliche Abbildung	Fläche		Kartierung	18.09.2003
Anzahl Abschnitte	1		Fläche / Länge [m²/m]	78573,1974
			Breite (lineare Abb.) [m]	

Pflanzenartenliste

Gruppe / Pflanzenart	MS	M	W	Vs	St	PA	Ph	Sz	VS	V	G	cf	Rote Liste					
													§	HH	ND	SH	D	
Tracheobionta (Gefäßpflanzen)																		
Agrostis stolonifera agg. (Artengruppe Ausläufer-Straußgras)	7	z		K1														
Alisma plantago-aquatica agg. (Artengruppe Froschlöffel)	7	w		K1														
Alnus glutinosa (Schwarz-Erle)	7	z		S														
Calamagrostis canescens (Sumpf-Reitgras)	7	z		K1														
Calla palustris (Sumpf-Calla)	7	z		K1										b	V	3	3	V
Callitriche spec. (Wasserstern)	7	z		K1														
Cardamine pratensis (Wiesen-Schaumkraut)	7	z		K1														V
Carex acuta (Schlank-Segge)	7	z		K1														V
Carex acutiformis (Sumpf-Segge)	7	z		K1														
Carex hirta (Behaarte Segge)	7	z		K1														
Cirsium palustre (Sumpf-Kratzdistel)	7	z		K1														
Epilobium hirsutum (Zottiges Weidenröschen)	7	z		K1														
Frangula alnus (Faulbaum)	7	h		S														
Galium palustre (Sumpf-Labkraut)	7	z		K1														
Glyceria fluitans (Flutender Schwaden)	7	z		K1														
Glyceria maxima (Wasser-Schwaden)	7	h		K1														
Heraclium sphondylium (Wiesen-Bärenklau)	7	z		K1														
Iris pseudacorus (Gelbe Schwertlilie)	7	z		K1										b				
Juncus articulatus (Glieder-Binse)	7	z		K1														
Juncus effusus (Flutter-Binse)	7	z		K1														
Lemna minor (Kleine Wasserlinse)	7	z		K1														
Lycopus europaeus (Gewöhnlicher Wolfstrapp)	7	h		K1														
Lysimachia nummularia (Pfennigkraut)	7	z		K1														
Lysimachia vulgaris (Gewöhnlicher Gilbweiderich)	7	z		K1														
Lythrum salicaria (Blut-Weiderich)	7	z		K1														
Mentha arvensis (Acker-Minze)	7	z		K1														
Myosotis scorpioides agg. (Artengruppe Sumpf-vergissmeinnicht)	7	z		K1														V
Nuphar lutea (Gelbe Teichrose)	7	z		K1										b				
Persicaria amphibia (Wasser-Knöterich)	7	z		K1														
Persicaria hydropiper (Wasserpfeffer)	7	z		K1														
Phalaris arundinacea (Rohr-Glanzgras)	7	z		K1														
Phragmites australis (Schilf)	7	z		K1														
Ranunculus flammula (Brennender Hahnenfuß)	7	z		K1														V
Ranunculus repens (Kriechender Hahnenfuß)	7	z		K1														
Rorippa amphibia (Wasser-Sumpfkresse)	7	z		K1														
Salix aurita (Ohr-Weide)	7	z		S														
Salix caprea (Sal-Weide)	7	z		S														
Salix pentandra (Lorbeer-Weide)	7	z		S													3	
Salix spec. (Weide)	7	z		S														
Salix viminalis (Korb-Weide)	7	z		S														
Scirpus sylvaticus (Wald-Simse)	7	z		K1														V
Scutellaria galericulata (Sumpf-Helmkraut)	7	z		K1														
Solanum dulcamara (Bittersüßer Nachtschatten)	7	z		K1														
Stachys palustris (Sumpf-Ziest)	7	z		K1														

Erhebungsbogen

B

Projekt	Biotopkartierung Hamburg	Interne Nr.	44403
		DK5 DK5-GK	7046 7048
Handlungsbedarf	Nein	DK5 - Name	Poppenbüttel
Bearbeitung	ENS	Biotop-Nr. alt	7 9
Räumliche Abbildung	Fläche	Kartierung	18.09.2003
Anzahl Abschnitte	1	Fläche / Länge [m²/m]	78573,1974
		Breite (lineare Abb.) [m]	

Pflanzenartenliste

Gruppe / Pflanzenart	MS	M	W	Vs	St	PA	Ph	Sz	VS	V	G	cf	§	Rote Liste			
														HH	ND	SH	D
Anzahl Rote Liste Arten														1	2	6	1
Anzahl Arten														44			

MS: Mengensystem; M: Mengenangabe, W: Bewertung der Art (FFH-Monitoring), Vs: Vegetationsschicht, St: Status, PA: Autor Phänologie; Ph: Phänologie, Sz: Soziabilität, VS: Vitalitätssystem; V: Vitalität, G: Geschlecht, cf: unsichere Bestimmung, §: Schutz nach BNatSchG, HH: Rote Liste Hamburg, Nds: Rote Liste Niedersachsen, SH: Rote Liste Schleswig-Holstein, D: Rote Liste Deutschland

Tierartenliste

	1	BartSchG	Rote Liste				FFH			
			HH	ND	SH	D	II	IV	V	
	2	Anzahl	Anzahltyp							
	3	Anzahl geschätzt	Geschlecht							
	4	Methode	Verhalten							
	5	Nachweis								

Vögel

Anas platyrhynchos (Stockente)	1	b												
	2													
	3	>= 1												
	4													
Anas platyrhynchos (Stockente)	1	b												
	2													
	3	>= 1												
	4													
Anas platyrhynchos (Stockente)	1	b												
	2													
	3	>= 1												
	4													
Cinclus cinclus (Wasseramsel)	1	b												
	2													
	3	>= 1												
	4													
Cinclus cinclus (Wasseramsel)	1	b												
	2													
	3	>= 1												
	4													
Cinclus cinclus (Wasseramsel)	1	b												
	2													
	3	>= 1												
	4													
Fulica atra (Bläßhuhn)	1	b												
	2													
	3	>= 1												
	4													
Fulica atra (Bläßhuhn)	1	b												
	2													

Projekt	Biotopkartierung Hamburg	Interne Nr.	44403
		DK5 DK5-GK	7046 7048
Handlungsbedarf	Nein	DK5 - Name	Poppenbüttel
Bearbeitung	ENS	Biotop-Nr. alt	7 9
Räumliche Abbildung	Fläche	Kartierung	18.09.2003
Anzahl Abschnitte	1	Fläche / Länge [m²/m]	78573,1974
		Breite (lineare Abb.) [m]	

Tierartenliste

	Rote Liste				FFH			
	1 BArtSchG	HH	ND	SH	D	II	IV	V
	3	>= 1						
	4							
Fulica atra (Bläßhuhn)	1	b						
	2							
	3	>= 1						
	4							
Amphibien								
Bufo bufo (Erdkröte)	1	b	V					
	2							
	3	>= 1						
	4							
Bufo bufo (Erdkröte)	1	b	V					
	2							
	3	>= 1						
	4							
Bufo bufo (Erdkröte)	1	b	V					
	2							
	3	>= 1						
	4							
Rana arvalis (Moorfrosch)	1	s	3	3	3		v	
	2							
	3	>= 1						
	4							
Rana arvalis (Moorfrosch)	1	s	3	3	3		v	
	2							
	3	>= 1						
	4							
Rana arvalis (Moorfrosch)	1	s	3	3	3		v	
	2							
	3	>= 1						
	4							
Rana temporaria (Grasfrosch)	1	b	3					v
	2							
	3	>= 1						
	4							
Rana temporaria (Grasfrosch)	1	b	3					v
	2							
	3	>= 1						
	4							
Rana temporaria (Grasfrosch)	1	b	3					v

Projekt	Biotopkartierung Hamburg	Interne Nr.	44403
		DK5 DK5-GK	7046 7048
Handlungsbedarf	Nein	DK5 - Name	Poppenbüttel
Bearbeitung	ENS	Biotop-Nr. alt	7 9
Räumliche Abbildung	Fläche	Kartierung	18.09.2003
Anzahl Abschnitte	1	Fläche / Länge [m²/m]	78573,1974
		Breite (lineare Abb.) [m]	

Tierartenliste

		Rote Liste				FFH						
		B	A	S	G	HH	ND	SH	D	II	IV	V
	1											
	2	Anzahl				Anzahltyp						
	3	Anzahl geschätzt				Geschlecht						
	4	Methode				Verhalten						
	5	Nachweis										
	2											
	3	>= 1										
	4											
Libellen												
Aeshna cyanea (Blaugrüne Mosaikjungfer)	1	b										
	2											
	3	>= 1										
	4											
Aeshna cyanea (Blaugrüne Mosaikjungfer)	1	b										
	2											
	3	>= 1										
	4											
Aeshna cyanea (Blaugrüne Mosaikjungfer)	1	b										
	2											
	3	>= 1										
	4											
Aeshna grandis (Braune Mosaikjungfer)	1	b					V					
	2											
	3	>= 1										
	4											
Aeshna grandis (Braune Mosaikjungfer)	1	b					V					
	2											
	3	>= 1										
	4											
Aeshna grandis (Braune Mosaikjungfer)	1	b					V					
	2											
	3	>= 1										
	4											

Erhebungsbogen

B

Projekt	Biotopkartierung Hamburg	Interne Nr.	44403
		DK5 DK5-GK	7046 7048
Handlungsbedarf	Nein	DK5 - Name	Poppenbüttel
Bearbeitung	ENS	Biotop-Nr. alt	7 9
Räumliche Abbildung	Fläche	Kartierung	18.09.2003
Anzahl Abschnitte	1	Fläche / Länge [m²/m]	78573,1974
		Breite (lineare Abb.) [m]	

Teilflächenbeschreibung

Teilflächentyp		Teilflächen-Nr.	2
Biotoptyp	Ufergehölzsaum (2000)	Biotoptyp	HU
- Zusatz	schwaches bis mittleres Baumholz, Brusthöhendurchmesser 13 - < 50 cm (2)	- gesetzl. Grundl.	
FFH-LRT		FFH-LRT	
Beschreibung	Standort: Bachtal der Mellinbek, Ufer	Entw.potential LRT	
		Hauptfläche	
		Flächenanteil	20 %
		FFH-Unters.Fläche	Nein
		Saatgutfläche	Nein

Weitere Angaben

Merkmal	Wert
Boden	
Feuchte	7 - feucht
Stickstoffgehalt	6 - mäßig stickstoffarm bis stickstoffreich
Standort, Relief	
Relief	steile Uferböschung
Neigung - Gelände	N4 - stark geneigt (18-27 %)
Ausrichtung	NE - Nordost
Belichtung	5 - halbschattig
Luft	windexponiert
Veg. - Deckg./Ant.	
Gesamt	100 %
1. Baumschicht	70 %
2. Baumschicht	10 %
Strauchschicht	40 %
1. Krautschicht	30 %
Veg. - Höhe	
Gesamt, durchschn.	22.00 m

Zeigerwerte der Pflanzenartenliste (Auswertung)

Standort	Belichtung	halbsonnig bis halbschattig	5,7
Boden	Feuchte	feucht	6,7
	Stickstoff (N)	mäßig stickstoffarm bis stickstoffreich	5,6
	Reaktion	mäßig sauer	5,2
Vegetation	Mahdverträglichkeit	schnittempfindlich (nur Herbstschnitt vertragend)	2,9
Zeigerwerte	Futterwert	sehr geringwertiges Futter	2,4
	Wechselfeuchteanzeiger		7
	Giftpflanzen		2
	Überschw.anzeiger		4

Erhebungsbogen

B

Projekt	Biotopkartierung Hamburg		Interne Nr.	44403
			DK5 DK5-GK	7046 7048
Handlungsbedarf	Nein		DK5 - Name	Poppenbüttel
Bearbeitung	ENS	Kopie	Biotop-Nr. alt	7 9
Räumliche Abbildung	Fläche		Kartierung	18.09.2003
Anzahl Abschnitte	1		Fläche / Länge [m²/m]	78573,1974
			Breite (lineare Abb.) [m]	

Pflanzenartenliste

Gruppe / Pflanzenart	MS	M	W	Vs	St	PA	Ph	Sz	VS	V	G	cf	Rote Liste				
													§	HH	ND	SH	D
Tracheobionta (Gefäßpflanzen)																	
Acer platanoides (Spitz-Ahorn)	7	z		S													
Acer pseudoplatanus (Berg-Ahorn)	7	h		S													
Agrostis stolonifera agg. (Artengruppe Ausläufer-Straußgras)	7	z		K1													
Alnus glutinosa (Schwarz-Erle)	7	h		B1													
Athyrium filix-femina (Gewöhnlicher Frauenfarn)	7	z		K1													
Betula pendula (Hänge-Birke)	7	h		B1													
Betula pubescens pubescens (Moor-Birke)	7	h		S													
Calamagrostis canescens (Sumpf-Reitgras)	7	z		K1													
Calamagrostis epigejos (Land-Reitgras)	7	z		K1													
Carpinus betulus (Hainbuche)	7	h		B1													
Convallaria majalis (Maiglöckchen)	7	z		K1													
Crataegus monogyna (Eingrifflicher Weißdorn)	7	z		S													
Dryopteris dilatata (Breitblättriger Wurmfarne)	7	z		K1													
Dryopteris filix-mas (Gewöhnlicher Wurmfarne)	7	z		K1													
Fagus sylvatica (Rotbuche)	7	z		B1													
Fagus sylvatica (Rotbuche)	7	z		K1													
Fagus sylvatica (Rotbuche)	7	z		S													
Frangula alnus (Faulbaum)	7	h		S													
Impatiens parviflora (Kleinblütiges Springkraut)	7	z		K1													
Juncus bufonius (Kröten-Binse)	7	z		K1													
Molinia caerulea agg. (Artengruppe Gewöhnliches Pfeifengras)	7	l		K1													
Oxalis acetosella (Wald-Sauerklee)	7	z		K1													
Plantago major major (Großer Wegerich)	7	z		K1													
Poa annua (Einjähriges Rispengras)	7	z		K1													
Poa nemoralis (Hain-Rispengras)	7	z		K1													
Prunus avium (Vogel-Kirsche)	7	z		B2													
Prunus padus (Echte Traubenkirsche)	7	z		S													
Quercus robur (Stiel-Eiche)	7	h		B1													
Quercus robur (Stiel-Eiche)	7	z		S													
Quercus rubra (Rot-Eiche)	7	z		B1													
Rubus fruticosus agg. (Artengruppe Echte Brombeere)	7	z		K1													
Rubus idaeus (Himbeere)	7	z		K1													
Salix aurita (Ohr-Weide)	7	z		S													
Salix caprea (Sal-Weide)	7	z		S													
Salix pentandra (Lorbeer-Weide)	7	z		S										3			
Salix spec. (Weide)	7	z		S													
Salix viminalis (Korb-Weide)	7	z		S													
Sambucus nigra (Schwarzer Holunder)	7	z		S													
Sambucus racemosa (Trauben-Holunder)	7	z		S													
Scrophularia nodosa (Knotige Braunwurz)	7	z		K1													
Solanum dulcamara (Bittersüßer Nachtschatten)	7	z		K1													
Solidago canadensis (Kanadische Goldrute)	7	z		K1													
Sorbus aucuparia (Eberesche)	7	z		B2													
Sorbus aucuparia (Eberesche)	7	z		S													

Erhebungsbogen

B

Projekt	Biotopkartierung Hamburg	Interne Nr.	44403
		DK5 DK5-GK	7046 7048
Handlungsbedarf	Nein	DK5 - Name	Poppenbüttel
Bearbeitung	ENS	Biotop-Nr. alt	7 9
Räumliche Abbildung	Fläche	Kartierung	18.09.2003
Anzahl Abschnitte	1	Fläche / Länge [m²/m]	78573,1974
		Breite (lineare Abb.) [m]	

Pflanzenartenliste

Gruppe / Pflanzenart	MS	M	W	Vs	St	PA	Ph	Sz	VS	V	G	cf	§	Rote Liste				
														HH	ND	SH	D	
Stellaria nemorum (Wald-Sternmiere)	7	z		K1														
Symphoricarpos albus (Schneebeere)	7	z		S														
Tanacetum vulgare (Rainfarn)	7	w		K1														
Tilia platyphyllos (Sommer-Linde)	7	z		B1														
Urtica dioica (Große Brennessel)	7	z		K1														
Viburnum opulus (Gewöhnlicher Schneeball)	7	z		S														
Vicia cracca agg. (Artengruppe Vogel-Wicke)	7	w		K1														
Anzahl Rote Liste Arten													1					
Anzahl Arten													47					

MS: Mengensystem; M: Mengenangabe, W: Bewertung der Art (FFH-Monitoring), Vs: Vegetationsschicht, St: Status, PA: Autor Phänologie; Ph: Phänologie, Sz: Soziabilität, VS: Vitalitätssystem; V: Vitalität, G: Geschlecht, cf: unsichere Bestimmung, §: Schutz nach BNatSchG, HH: Rote Liste Hamburg, ND: Rote Liste Niedersachsen, SH: Rote Liste Schleswig-Holstein, D: Rote Liste Deutschland

Teilflächenbeschreibung

Teilflächentyp		Teilflächen-Nr.	3
Biotoptyp	Röhricht (2000)	Biotoptyp	NR
- Zusatz		- gesetzl. Grundl.	
FFH-LRT	kein Lebensraumtyp nach FFH-Richtlinie	FFH-LRT	kein LRT
Beschreibung		Entw.potential LRT	
Standort: Bachtal der Mellinbek, Flachwasserzone		Hauptfläche	
		Flächenanteil	5 %
		FFH-Unters.Fläche	Nein
		Saatgutfläche	Nein

Weitere Angaben

Merkmal	Wert
Boden	
Feuchte	9 - sehr naß
Stickstoffgehalt	7 - stickstoffreich
Standort, Relief	
Relief	eben
Neigung - Gelände	N0 - nicht geneigt (<2 %)
Ausrichtung	FL - flach, keine Exposition
Belichtung	7 - halbsonnig
Luft	windexponiert
Veg. - Deckg./Ant.	
Gesamt	80 %
1. Krautschicht	80 %
Veg. - Höhe	
Gesamt, durchschn.	2.00 m

Erhebungsbogen

B

Projekt	Biotopkartierung Hamburg	Interne Nr.	44403
		DK5 DK5-GK	7046 7048
Handlungsbedarf	Nein	DK5 - Name	Poppenbüttel
Bearbeitung	ENS	Biotop-Nr. alt	7 9
Räumliche Abbildung	Fläche	Kartierung	18.09.2003
Anzahl Abschnitte	1	Fläche / Länge [m²/m]	78573,1974
		Breite (lineare Abb.) [m]	

Zeigerwerte der Pflanzenartenliste (Auswertung)

Standort	Belichtung	halbsonnig	7
Boden	Feuchte	sehr naß	9,3
	Stickstoff (N)	stickstoffreich	7
	Reaktion	neutral	6,8
Vegetation	Mahdverträglichkeit	schnittempfindlich (nur Herbstschnitt vertragend)	3,3
Zeigerwerte	Futterwert	geringwertiges Futter	2,5
	Wechselfeuchteanzeiger		2
	Giftpflanzen		0
	Überschw.anzeiger		0

Pflanzenartenliste

Gruppe / Pflanzenart	MS	M	W	Vs	St	PA	Ph	Sz	VS	V	G	cf	§	Rote Liste			
														HH	ND	SH	D
Tracheobionta (Gefäßpflanzen)																	
Lythrum salicaria (Blut-Weiderich)	7	z		K1													
Phalaris arundinacea (Rohr-Glanzgras)	7	z		K1													
Phragmites australis (Schilf)	7	h		K1													
Anzahl Rote Liste Arten																	
Anzahl Arten														3			

MS: Mengensystem; M: Mengenangabe, W: Bewertung der Art (FFH-Monitoring), Vs: Vegetationsschicht, St: Status, PA: Autor Phänologie; Ph: Phänologie, Sz: Soziabilität, VS: Vitalitätssystem; V: Vitalität, G: Geschlecht, cf: unsichere Bestimmung, §: Schutz nach BNatSchG, HH: Rote Liste Hamburg, Nds: Rote Liste Niedersachsen, SH: Rote Liste Schleswig-Holstein, D: Rote Liste Deutschland