

# Erhebungsbogen

**B**

<b>Projekt</b>	Biotopkartierung Hamburg		<b>Interne Nr.</b>	44488	
			<b>DK5   DK5-GK</b>	<b>7046</b>	7048
<b>Handlungsbedarf</b>	Nein		<b>DK5 - Name</b>	Poppenbüttel	
<b>Bearbeitung</b>	MAW	<b>Kopie</b>	Nein	<b>Biotop-Nr.   alt</b>	27   62
<b>Räumliche Abbildung</b>	Fläche		<b>Kartierung</b>	17.08.2011	
<b>Anzahl Abschnitte</b>	1		<b>Fläche / Länge [m<sup>2</sup>/m]</b>	14972,4227	
			<b>Breite (lineare Abb.) [m]</b>		

**Gesetzlicher Schutz**    **\_ kein gesetzl. Schutz kein gesetzlich geschütztes Biotop**    **Schutz nur teilweise**    **Nein**

<b>Gesamtbewertung</b>	6	Wertvoll
– <b>Alter</b>	4	Biotop mittleren Alters, 10 bis 20 Jahre
– <b>Belastungsgrad</b>	6	Flächenhaft geringe oder örtlich stärkere oder Vorbelastung mit deutlichem Einfluß
– <b>Ökolog. Funktion</b>	6	Hohe Bedeutung in einem Biotopkomplex, für den lokalen Biotopverbund oder als Puffer
– <b>Seltenheit</b>	6	Seltener Biotoptyp, ohne seltene oder bedrohte Pflges., ungesättigtes Artenspektrum, reliktsische RL-Arten

## Bestandsbeschreibung

Naturnahes Gehölz entlang einer trockenen Senke (ehem. Bach?). Nach Aufgabe des ehemaligen Campingplatzes entstand von der Senke ausgehend ein Mosaik von z.T. noch offenen Bereichen sowie dichtem Pappel- und Bergahorn Jungwuchs. Der ehemals hohe Anteil standortuntypischer Bepflanzung wird dabei schnell von Schlehen und Brombeeren überwuchert. Das ehemalige Bachbett weist aktuell keine Feuchteanzeiger mehr auf.

## Vorkommen an Biotoptypen

1	TF	Typ	HF	F.Anteil
2	BTYP	Biotoptyp	- gesetzl. Grundl.	
3	Zusatz	Zusatz zum Biotoptypen		
4	LRT	Lebensraumtyp		
1	1		Ja	100 %
2	HGM	Naturnahes Gehölz mittlerer Standorte (2000)		

## Räumliche Lage

<b>Lagebeschreibung</b>				
<b>Nachbarnutzung/en</b>				
<b>Rechtswert (X)</b>	571200	<b>Hochwert (Y)</b>	5947959	
<b>Bezirk</b>	Wandsbek	<b>Naturraum</b>	Alstertal (696.02)	
<b>Stadtteil (OT-Nr.)</b>	Poppenbüttel (519)	<b>Gemarkung</b>	Poppenbüttel (532)	
<b>Digitaler Grünplan</b>	<input checked="" type="checkbox"/> <b>Hafengesamtgebiet</b>	<input type="checkbox"/> <b>Ramsargebiet</b>	<input type="checkbox"/> <b>EG-Vogelschutzgeb.</b>	<input type="checkbox"/>
<b>Ausgleichsflächen</b>	<input type="checkbox"/> <b>Biosphärenreservat</b>	<input type="checkbox"/> <b>Nationalpark</b>	<input type="checkbox"/>	
<b>NSG / ND / LSG</b>	LSG Hummelsbütteler Feldmark/Alstertal [ HH-2047 / Anteil: 100% ]			
<b>FFH-GEBIET</b>				
<b>Wasserschutzgebiet</b>				

# Erhebungsbogen

**B**

<b>Projekt</b>	Biotopkartierung Hamburg	<b>Interne Nr.</b>	44488
<b>Handlungsbedarf</b>	Nein	<b>DK5   DK5-GK</b>	<b>7046</b> 7048
<b>Bearbeitung</b>	MAW	<b>DK5 - Name</b>	Poppenbüttel
<b>Räumliche Abbildung</b>	Fläche	<b>Biotop-Nr.   alt</b>	<b>27</b> 62
<b>Anzahl Abschnitte</b>	1	<b>Kartierung</b>	17.08.2011
		<b>Fläche / Länge [m<sup>2</sup>/m]</b>	14972,4227
		<b>Breite (lineare Abb.) [m]</b>	

## Räumliche Lage

Karte

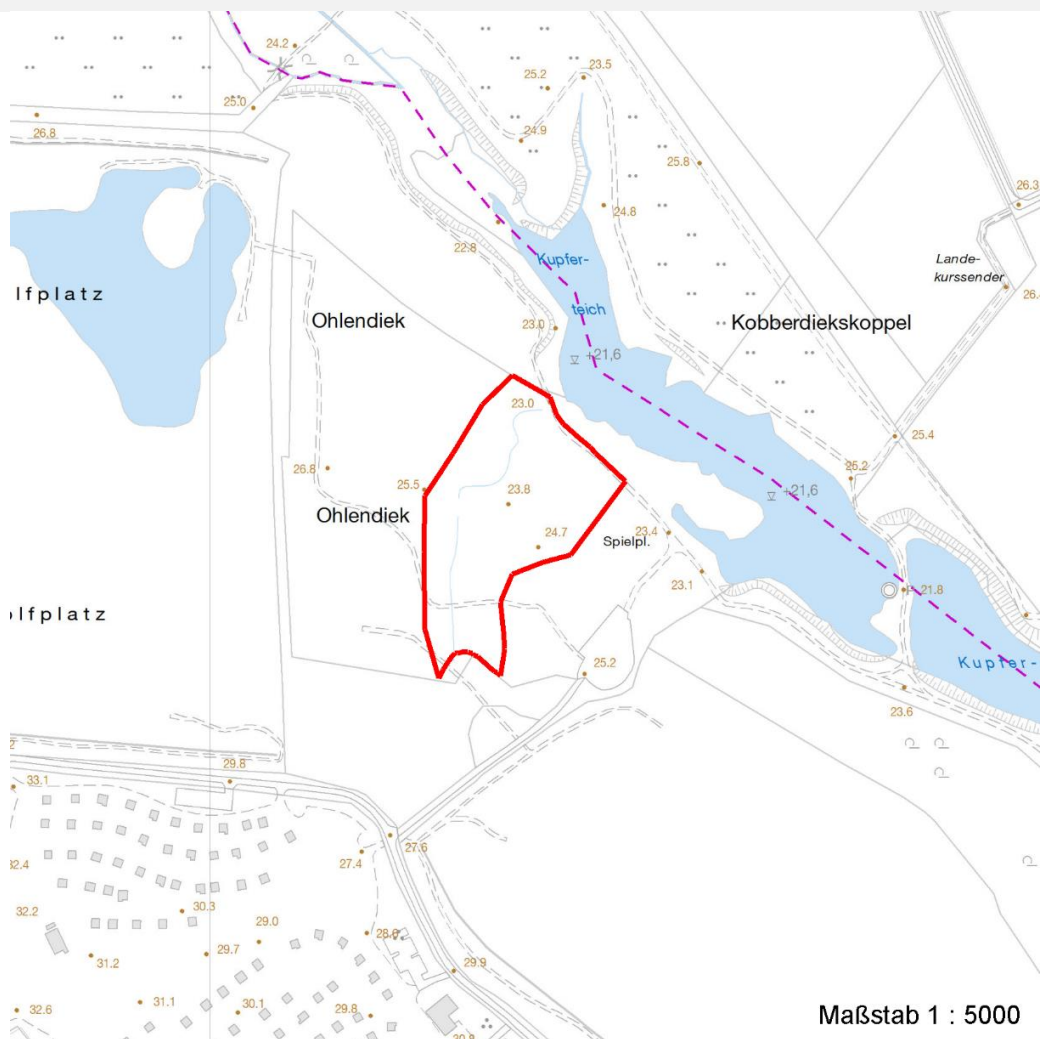


Foto			
Interne Nr.	Index	Dateiname	Aufnahmerichtung
8107	0	7046_27_170811_1.JPG	
8108	0	7046_27_170811_2.JPG	süd

Weitere Angaben	
Merkmal	Wert
<b>Auswertung</b>	
Gefährdung / Einflüsse	Intensivierung der Nutzung oder Pflege Starke negative Einflüsse von außen
Wertgesichtspunkte	Bedeutung für den Biotopverbund Ökologisch positive Entwicklungstendenz

# Erhebungsbogen

**B**

<b>Projekt</b>	Biotopkartierung Hamburg	<b>Interne Nr.</b>	44488
		<b>DK5   DK5-GK</b>	<b>7046</b> 7048
<b>Handlungsbedarf</b>	Nein	<b>DK5 - Name</b>	Poppenbüttel
<b>Bearbeitung</b>	MAW	<b>Biotop-Nr.   alt</b>	<b>27</b> 62
<b>Räumliche Abbildung</b>	Fläche	<b>Kartierung</b>	17.08.2011
<b>Anzahl Abschnitte</b>	1	<b>Fläche / Länge [m<sup>2</sup>/m]</b>	14972,4227
		<b>Breite (lineare Abb.) [m]</b>	

## Foto

**Fotodatei** 7046\_27\_170811\_1.JPG  
**Bildbeschreibung** 62.0  
**Aufnahmerichtung**

**Fotodatei** 7046\_27\_170811\_2.JPG  
**Bildbeschreibung** 62.0  
**Aufnahmerichtung** süd



## Teilflächenbeschreibung

<b>Teilflächentyp</b>		<b>Teilflächen-Nr.</b>	1
<b>Biotoptyp</b>	Naturnahes Gehölz mittlerer Standorte (2000)	<b>Biotoptyp</b>	HGM
- Zusatz		- gesetzl. Grundl.	
<b>FFH-LRT</b>		<b>FFH-LRT</b>	
<b>Beschreibung</b>		<b>Entw.potential LRT</b>	
		<b>Hauptfläche</b>	Ja
		<b>Flächenanteil</b>	100 %
		<b>FFH-Unters.Fläche</b>	Nein
		<b>Saatgutfläche</b>	Nein

# Erhebungsbogen

**B**

<b>Projekt</b>	Biotopkartierung Hamburg		<b>Interne Nr.</b>	44488	
			<b>DK5   DK5-GK</b>	<b>7046</b>	7048
<b>Handlungsbedarf</b>	Nein		<b>DK5 - Name</b>	Poppenbüttel	
<b>Bearbeitung</b>	MAW	<b>Kopie</b>	Nein	<b>Biotop-Nr.   alt</b>	27 62
<b>Räumliche Abbildung</b>	Fläche			<b>Kartierung</b>	17.08.2011
<b>Anzahl Abschnitte</b>	1			<b>Fläche / Länge [m<sup>2</sup>/m]</b>	14972,4227
				<b>Breite (lineare Abb.) [m]</b>	

## Weitere Angaben

Merkmal	Wert
<b>Auswertung</b>	
Gefährdung / Einflüsse	Intensivierung der Nutzung oder Pflege
Wertgesichtspunkte	Bedeutung für den Biotopverbund Ökologisch positive Entwicklungstendenz
<b>Boden</b>	
Feuchte	5 - frisch und mäßig frisch
Stickstoffgehalt	6 - mäßig stickstoffarm bis stickstoffreich
<b>Standort, Relief</b>	
Relief	nach Nordosten leicht abfallendes Gelände
Böschungsneigung	flach - 1:2 bis 1:3
Belichtung	4 - schattig bis halbschattig
<b>Veg. - Deckg./Ant.</b>	
1. Baumschicht	40 %
Strauchschicht	40 %
1. Krautschicht	20 %
<b>Veg. - Höhe</b>	
Gesamt, durchschn.	15.00 m

## Zeigerwerte der Pflanzenartenliste (Auswertung)

<b>Standort</b>	<b>Belichtung</b>	halbschattig	5,4
<b>Boden</b>	<b>Feuchte</b>	mäßig feucht und wechselfeucht	5,7
	<b>Stickstoff (N)</b>	stickstoffreich	6,5
	<b>Reaktion</b>	schwach sauer	6,4
<b>Vegetation</b>	<b>Mahdverträglichkeit</b>	nicht völlig schnittunverträglich aber sehr schnittempfindlich	2,4
<b>Zeigerwerte</b>	<b>Futterwert</b>	geringwertiges Futter	2,6
	<b>Wechselfeuchteanzeiger</b>		0
	<b>Giftpflanzen</b>		0
	<b>Überschw.anzeiger</b>		2

## Pflanzenartenliste

Gruppe / Pflanzenart	MS	M	W	Vs	St	PA	Ph	Sz	VS	V	G	cf	Rote Liste					
													§	HH	ND	SH	D	
<b>Tracheobionta (Gefäßpflanzen)</b>																		
Acer campestre (Feld-Ahorn)	7	w		-	-													
Acer platanoides (Spitz-Ahorn)	7	w		-	-													
Acer pseudoplatanus (Berg-Ahorn)	7	l		-	-													
Aegopodium podagraria (Giersch)	7	w		-	-													
Alnus glutinosa (Schwarz-Erle)	7	l		-	-													
Betula pendula (Hänge-Birke)	7	w		-	-													
Calystegia sepium (Zaun-Winde)	7	w		-	-													
Carpinus betulus (Hainbuche)	7	w		-	-													
Convallaria majalis (Maiglöckchen)	7	w		-	-													
Cornus alba (Weißer (Tartarischer) Hartriegel)	7	w		-	-													
Cornus sanguinea (Roter Hartriegel)	7	l		-	-													
Corylus avellana (Haselnuss)	7	w		-	-													
Cotoneaster spec. (Zwergmispel)	7	w		-	-													

# Erhebungsbogen

# B

<b>Projekt</b>	Biotopkartierung Hamburg		<b>Interne Nr.</b>	44488	
			<b>DK5   DK5-GK</b>	<b>7046</b>	7048
<b>Handlungsbedarf</b>	Nein		<b>DK5 - Name</b>	Poppenbüttel	
<b>Bearbeitung</b>	MAW	<b>Kopie</b>	Nein	<b>Biotop-Nr.   alt</b>	27 62
<b>Räumliche Abbildung</b>	Fläche		<b>Kartierung</b>	17.08.2011	
<b>Anzahl Abschnitte</b>	1		<b>Fläche / Länge [m<sup>2</sup>/m]</b>	14972,4227	
			<b>Breite (lineare Abb.) [m]</b>		

## Pflanzenartenliste

Gruppe / Pflanzenart	MS	M	W	Vs	St	PA	Ph	Sz	VS	V	G	cf	Rote Liste					
													§	HH	ND	SH	D	
Crataegus monogyna (Eingrifflicher Weißdorn)	7	w		-	-													
Deschampsia flexuosa (Draht-Schmiele)	7	w		-	-													
Fagus sylvatica (Rotbuche)	7	w		-	-													
Galium aparine (Kletten-Labkraut)	7	w		-	-													
Geum urbanum (Echte Nelkenwurz)	7	w		-	-													
Hedera helix (Efeu)	7	w		-	-													
Humulus lupulus (Hopfen)	7	w		-	-													
Impatiens parviflora (Kleinblütiges Springkraut)	7	l		-	-													
Picea abies (Gemeine Fichte)	7	w		-	-													
Populus tremula (Zitter-Pappel)	7	l		-	-													
Prunus serotina (Späte Traubenkirsche)	7	l		-	-													
Quercus robur (Stiel-Eiche)	7	w		-	-													
Ribes uva-crispa (Stachelbeere)	7	w		-	-													
Robinia pseudoacacia (Robinie)	7	w		-	-													
Rosa spec. (Rose)	7	w		-	-													
Rubus idaeus (Himbeere)	7	w		-	-													
Rubus spec. (Brombeeren unbestimmt)	7	l		-	-													
Salix spec. (Weide)	7	w		-	-													
Sambucus nigra (Schwarzer Holunder)	7	w		-	-													
Silene dioica (Rote Lichtnelke)	7	w		-	-													
Vicia cracca (Vogel-Wicke)	7	w		-	-													
<b>Anzahl Rote Liste Arten</b>																		
<b>Anzahl Arten</b>													34					

MS: Mengensystem; M: Mengenangabe, W: Bewertung der Art (FFH-Monitoring), Vs: Vegetationsschicht, St: Status, PA: Autor Phänologie; Ph: Phänologie, Sz: Soziabilität, VS: Vitalitätssystem; V: Vitalität, G: Geschlecht, cf: unsichere Bestimmung, §: Schutz nach BNatSchG, HH: Rote Liste Hamburg, Nds: Rote Liste Niedersachsen, SH: Rote Liste Schleswig-Holstein, D: Rote Liste Deutschland