

Erhebungsbogen

B

Projekt	Biotopkartierung Hamburg, Datenbestand aus FoxPro	Interne Nr.	44576
		DK5 DK5-GK	7046 7046
Handlungsbedarf	Nein	DK5 - Name	Poppenbüttel
Bearbeitung	HEW Kopie Nein	Biotop-Nr. alt	1 14
Räumliche Abbildung	Fläche	Kartierung	15.08.1981
Anzahl Abschnitte	1	Fläche / Länge [m²/m]	7155,2081
		Breite (lineare Abb.) [m]	

Gesetzlicher Schutz **kein gesetzl. Schutz** **kein gesetzlich geschütztes Biotop** **Schutz nur teilweise** **Nein**

Gesamtbewertung 0 keine Angabe

- Alter
- Belastungsgrad
- Ökolog. Funktion
- Seltenheit

Bestandsbeschreibung

Zur Zeit unbeweidete Wiese mit stellenweise dichter, hoher, halbruderaler Wildstaudenflur aus Acker-Kratzdistel, Brennessel, Tüpfel-Johanniskraut, vereinzelt von mittelhohen Weißdornsträuchern durchsetzt. Krautschicht bis auf die Disteln, Johanniskraut und Brennesseln meist kurz verbissen. Vorkommen von Feldheuschrecken, an den Distelblüten verschiedene Schwebfliegenarten, Hummeln.

Wertstufe 6

Spezielle Nutzungen: Landwirtschaftliche Nutzung, Beweidung. benachbart: Weiden, Wald, Schulgelände

Nutzungsintensität: extensiv

Vorkommende Pflanzengesellschaften: ohne Angabe

Vorkommen an Biotoptypen

1	TF	Typ	HF	F.Anteil
2	BTYP	Biotoptyp		- gesetzl. Grundl.
3	Zusatz	Zusatz zum Biotoptypen		
4	LRT	Lebensraumtyp		
1	1		Ja	100 %
2	G	Grünland (2000)		
3	b	Brache, keine Nutzung (b)		
4	kein LRT	kein Lebensraumtyp nach FFH-Richtlinie		

Räumliche Lage

Lagebeschreibung	Ohlendörpskoppel		
Nachbarnutzung/en			
Rechtswert (X)	571331	Hochwert (Y)	5946000
Bezirk	Wandsbek	Naturraum	Alstertal (696.02)
Stadtteil (OT-Nr.)	Poppenbüttel (519)	Gemarkung	Poppenbüttel (532)
Digitaler Grünplan	<input type="checkbox"/> Hafengesamtgebiet	<input type="checkbox"/> Ramsargebiet	<input type="checkbox"/> EG-Vogelschutzgeb.
Ausgleichsflächen	<input type="checkbox"/> Biosphärenreservat	<input type="checkbox"/> Nationalpark	<input type="checkbox"/>
NSG / ND / LSG	LSG Hummelsbütteler Feldmark/Alstertal [HH-2047 / Anteil: 100%]		
FFH-GEBIET			
Wasserschutzgebiet			

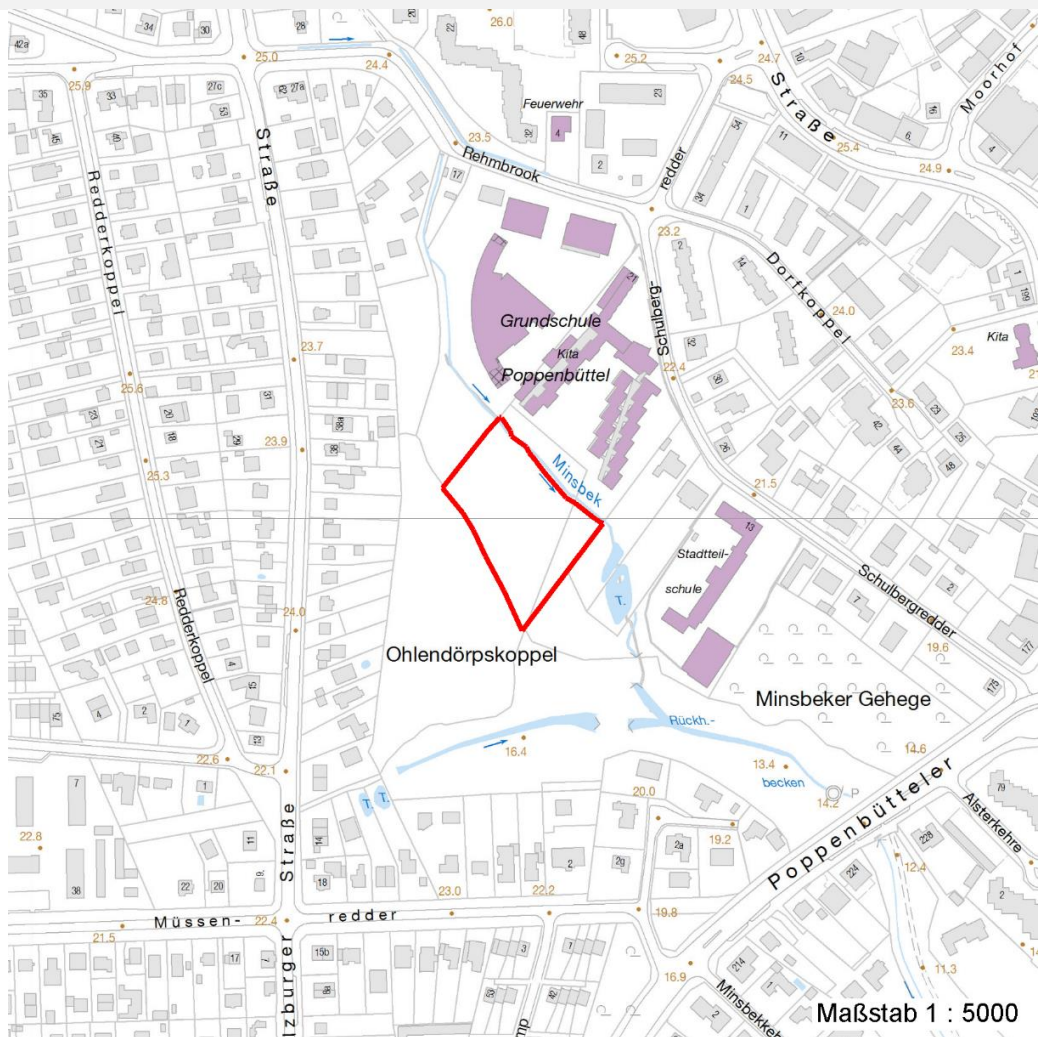
Erhebungsbogen

B

Projekt	Biotopkartierung Hamburg, Datenbestand aus FoxPro	Interne Nr.	44576	
		DK5 DK5-GK	7046	7046
		DK5 - Name	Poppenbüttel	
Handlungsbedarf	Nein	Biotop-Nr. alt	1	14
Bearbeitung	HEW	Kartierung	15.08.1981	
Räumliche Abbildung	Fläche	Fläche / Länge [m²/m]	7155,2081	
Anzahl Abschnitte	1	Breite (lineare Abb.) [m]		

Räumliche Lage

Karte



Weitere Erhebungsbögen

Interne Nr.	Interne Nr. Zuordnung	DK5	Biotop-Nr.	Kartierung	Zuordnung	DK5 (GK)	Biotop-Nr. (alt)
44576	44577	7046	1	15.07.1995	K	7046	14

Zuordnung: N = nachfolgende Kartierung, K = weitere Kartierungen (zeitlich vorher oder nachher)

Weitere Angaben

Merkmal	Wert
Auswertung	
Gefährdung / Einflüsse	Reduzierung der Artenvielfalt.
Wertgesichtspunkte	Hoher Wildpflanzenanteil Wichtige oekologische Ausgleichsfläche
zoologisch bedeutsame Strukturen	Blütenreiche Fluren
Bedeutung für Tiergruppe	Heuschrecken Insekten

Erhebungsbogen

B

Projekt	Biotopkartierung Hamburg, Datenbestand aus FoxPro	Interne Nr.	44576
		DK5 DK5-GK	7046 7046
Handlungsbedarf	Nein	DK5 - Name	Poppenbüttel
Bearbeitung	HEW	Biotop-Nr. alt	1 14
Räumliche Abbildung	Fläche	Kartierung	15.08.1981
Anzahl Abschnitte	1	Fläche / Länge [m²/m]	7155,2081
		Breite (lineare Abb.) [m]	

Weitere Angaben

Merkmal	Wert
Maßnahmen	Extensive Beweidung

Teilflächenbeschreibung

Teilflächentyp		Teilflächen-Nr.	1
Biotoptyp	Grünland (2000)	Biotoptyp	G
- Zusatz	Brache, keine Nutzung (b)	- gesetzl. Grundl.	
FFH-LRT	kein Lebensraumtyp nach FFH-Richtlinie	FFH-LRT	kein LRT
Beschreibung		Entw.potential LRT	
		Hauptfläche	Ja
		Flächenanteil	100 %
		FFH-Unters.Fläche	Nein
		Saatgutfläche	Nein

Weitere Angaben

Merkmal	Wert
Standort, Relief	
Relief	Ebene

Zeigerwerte der Pflanzenartenliste (Auswertung)

Standort	Belichtung	halbsonnig	7
Boden	Feuchte	feucht	6,6
	Stickstoff (N)	stickstoffreich	6,8
	Reaktion	schwach sauer	6,1
Vegetation	Mahdverträglichkeit	mäßig bis gut schnittverträglich (erster Schnitt nicht vor Mitte Juni)	6,5
Zeigerwerte	Futterwert	sehr geringwertiges Futter	2,4
	Wechselfeuchteanzeiger		3
	Giftpflanzen		0
	Überschw.anzeiger		0

Pflanzenartenliste

Gruppe / Pflanzenart	MS	M	W	Vs	St	PA	Ph	Sz	VS	V	G	cf	Rote Liste						
													§	HH	ND	SH	D		
Tracheobionta (Gefäßpflanzen)																			
Achillea millefolium (Gewöhnliche Schafgarbe)	7	X		-															
Agrostis gigantea (Riesen-Straußgras)	7	X		-															
Cirsium arvense (Acker-Kratzdistel)	7	d		-															
Crataegus monogyna (Eingrifflicher Weißdorn)	7	X		-															
Dactylis glomerata (Wiesen-Knäuelgras)	7	X		-															
Elymus repens (Gewöhnliche Quecke)	7	X		-															
Galeopsis segetum (Saat-Hohlzahn)	7	X		-												1	2	2	V
Heracleum sphondylium (Wiesen-Bärenklau)	7	X		-															
Holcus lanatus (Wolliges Honiggras)	7	X		-															
Hypericum perforatum (Echtes Johanniskraut)	7	X		-															
Lotus pedunculatus (Sumpf-Hornklee)	7	X		-															V

Erhebungsbogen

B

Projekt	Biotopkartierung Hamburg, Datenbestand aus FoxPro	Interne Nr.	44576
		DK5 DK5-GK	7046 7046
Handlungsbedarf	Nein	DK5 - Name	Poppenbüttel
Bearbeitung	HEW	Biotop-Nr. alt	1 14
Räumliche Abbildung	Fläche	Kartierung	15.08.1981
Anzahl Abschnitte	1	Fläche / Länge [m²/m]	7155,2081
		Breite (lineare Abb.) [m]	

Gruppe / Pflanzenart	MS	M	W	Vs	St	PA	Ph	Sz	VS	V	G	cf	Rote Liste						
													§	HH	ND	SH	D		
Phleum pratense agg. (Artengruppe Wiesen-Lieschgras)	7	X		-															
Potentilla anserina (Gänse-Fingerkraut)	7	X		-															
Ranunculus repens (Kriechender Hahnenfuß)	7	d		-															
Rumex acetosa (Großer Sauerampfer)	7	X		-															
Rumex obtusifolius (Stumpfbblätteriger Ampfer)	7	X		-															
Trifolium repens (Weiß-Klee)	7	X		-															
Urtica dioica (Große Brennnessel)	7	X		-															
Veronica chamaedrys (Gamander-Ehrenpreis)	7	X		-															
Vicia sepium (Zaun-Wicke)	7	X		-															
Anzahl Rote Liste Arten													1	1	2	1			
Anzahl Arten													20						

MS: Mengensystem; M: Mengenangabe, W: Bewertung der Art (FFH-Monitoring), Vs: Vegetationsschicht, St: Status, PA: Autor Phänologie; Ph: Phänologie, Sz: Soziabilität, VS: Vitalitätssystem; V: Vitalität, G: Geschlecht, cf: unsichere Bestimmung, §: Schutz nach BNatSchG, HH: Rote Liste Hamburg, Nds: Rote Liste Niedersachsen, SH: Rote Liste Schleswig-Holstein, D: Rote Liste Deutschland