

Erhebungsbogen

B

Projekt	Biotopkartierung Hamburg	Interne Nr.	44689
		DK5 DK5-GK	7046 7248
Handlungsbedarf	Nein	DK5 - Name	Poppenbüttel
Bearbeitung	SCÖ	Biotop-Nr. alt	197 67
Räumliche Abbildung	Linie	Kartierung	22.08.2011
Anzahl Abschnitte	1	Fläche / Länge [m²/m]	272,521
		Breite (lineare Abb.) [m]	7

Gesetzlicher Schutz § 14 (2) 2.1 Feldhecken **Schutz nur teilweise** **Nein**

Gesamtbewertung	6 Wertvoll
– Alter	6 Biotop mittleren Alters, 50 bis 100 Jahre
– Belastungsgrad	6 Flächenhaft geringe oder örtlich stärkere oder Vorbelastung mit deutlichem Einfluß
– Ökolog. Funktion	6 Hohe Bedeutung in einem Biotopkomplex, für den lokalen Biotopverbund oder als Puffer
– Seltenheit	6 Seltener Biotoptyp, ohne seltene oder bedrohte Pflges., ungesättigtes Artenspektrum, reliktsche RL-Arten

Bestandsbeschreibung

Feldhecke am Geländesprung zwischen Acker und Stadtwiese

Die Baumschicht ist gut ausgebildet und setzt sich vor allem aus Eichen zusammen. In unregelmäßigen Abständen sind alte Eichenüberhälter vorhanden. Die übrigen Bäume sind häufig mehrstämmig gewachsen. Die Strauchschicht ist dicht und bereits hoch aufgeschossen (Pflege). Sie setzt sich aus Traubenkirsche, Holunder, Hasel und Weißdorn zusammen. Die Krautschicht ist nur in den Randbereichen entwickelt. Sie wird von Brennessel am Ostrand und Gräsern am Westrand (Acker) bestimmt. Der Bestand breitet sich in die angrenzende Stadtwiese aus.

Vorkommen an Biotoptypen

1	TF	Typ	HF	F.Anteil
2	BTYP	Biotoptyp	- gesetzl. Grundl.	
3	Zusatz	Zusatz zum Biotoptypen		
4	LRT	Lebensraumtyp		
1	1		Ja	100 %
2	HHM	Strauch-Baumhecke (2000)		

Räumliche Lage

Lagebeschreibung	nördlich des Kramer-Kray-Weges, westlich der Mellingbek		
Nachbarnutzung/en	Acker, Stadtwiese		
Rechtswert (X)	571908	Hochwert (Y)	5947333
Bezirk	Wandsbek	Naturraum	Alstertal (696.02)
Stadtteil (OT-Nr.)	Poppenbüttel (519)	Gemarkung	Poppenbüttel (532)
Digitaler Grünplan	<input checked="" type="checkbox"/> Hafengesamtgebiet	<input type="checkbox"/> Ramsargebiet	<input type="checkbox"/> EG-Vogelschutzgeb.
Ausgleichsflächen	<input checked="" type="checkbox"/> Biosphärenreservat	<input type="checkbox"/> Nationalpark	
NSG / ND / LSG	LSG Hummelsbütteler Feldmark/Alstertal [HH-2047 / Anteil: 100%]		
FFH-GEBIET			
Wasserschutzgebiet			

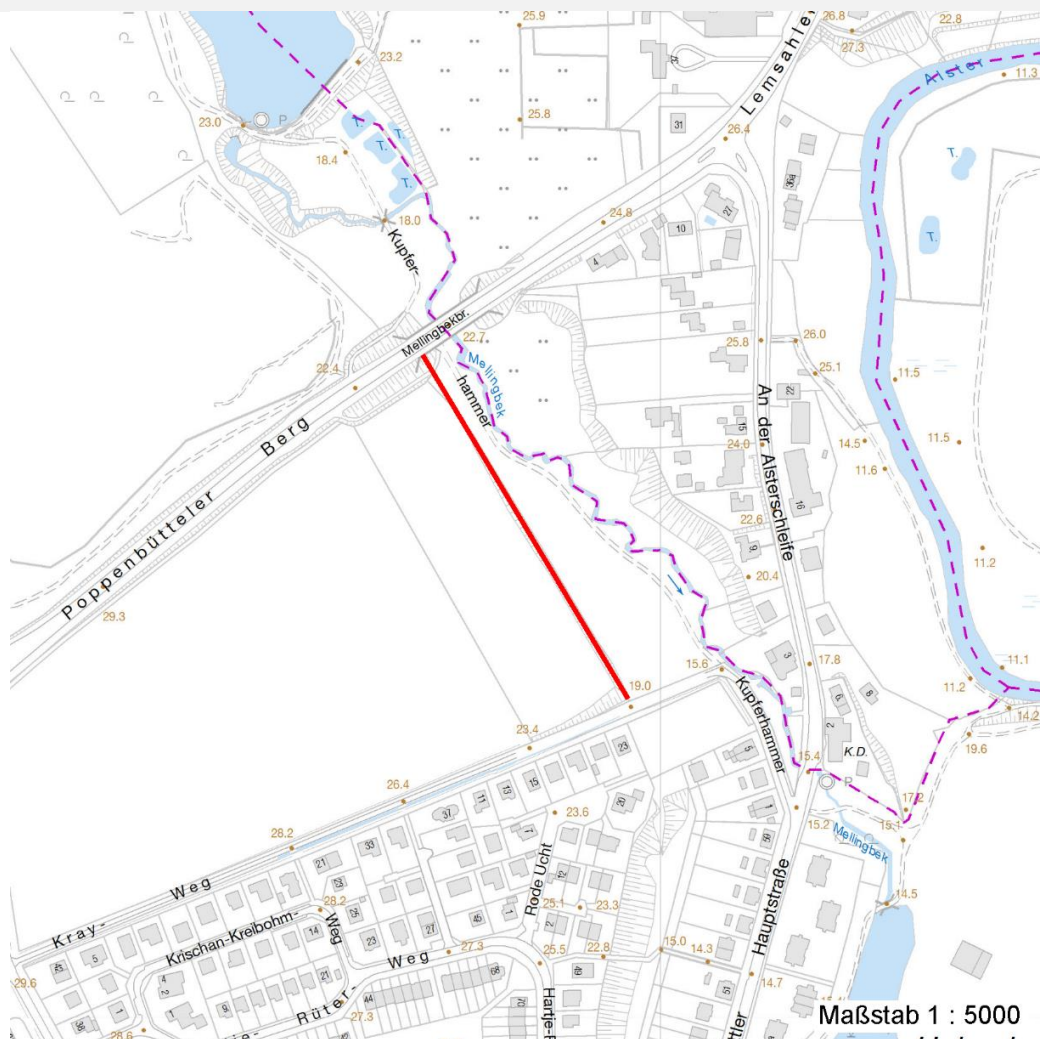
Erhebungsbogen

B

Projekt	Biotopkartierung Hamburg	Interne Nr.	44689
		DK5 DK5-GK	7046 7248
		DK5 - Name	Poppenbüttel
Handlungsbedarf	Nein	Biotop-Nr. alt	197 67
Bearbeitung	SCÖ	Kartierung	22.08.2011
Räumliche Abbildung	Linie	Fläche / Länge [m²/m]	272,521
Anzahl Abschnitte	1	Breite (lineare Abb.) [m]	7

Räumliche Lage

Karte



Weitere Erhebungsbögen

Interne Nr.	Interne Nr. Zuordnung	DK5	Biotop-Nr.	Kartierung	Zuordnung	DK5 (GK)	Biotop-Nr. (alt)
44689	44688	7046	197	23.09.2003	K	7248	67

Zuordnung: N = nachfolgende Kartierung, K = weitere Kartierungen (zeitlich vorher oder nachher)

Foto

Interne Nr.	Index	Dateiname	Aufnahmerichtung
2370	0	7046_197_220811_1.JPG	

Weitere Angaben

Merkmal	Wert
Auswertung	
Gefährdung / Einflüsse	Ackernutzung angrenzend
Wertgesichtspunkte	Bedeutung für den Biotopverbund

Erhebungsbogen

B

Projekt	Biotopkartierung Hamburg	Interne Nr.	44689
		DK5 DK5-GK	7046 7248
Handlungsbedarf	Nein	DK5 - Name	Poppenbüttel
Bearbeitung	SCÖ	Biotop-Nr. alt	197 67
Räumliche Abbildung	Linie	Kartierung	22.08.2011
Anzahl Abschnitte	1	Fläche / Länge [m²/m]	272,521
		Breite (lineare Abb.) [m]	7

Weitere Angaben

Merkmal	Wert
	Bestandteil der historischen Kulturlandschaft
	Strukturvielfalt
	alter Baumbestand
Bedeutung für Tiergruppe	Vögel
Ziele der Entwicklung	Erhaltung
Maßnahmen	Pflege wie Knick

Foto

Fotodatei	7046_197_220811_1.JPG	Fotodatei
Bildbeschreibung		Bildbeschreibung
Aufnahmerichtung		Aufnahmerichtung



Teilflächenbeschreibung

Teilflächentyp		Teilflächen-Nr.	1
Biotoptyp	Strauch-Baumhecke (2000)	Biotoptyp	HHM
- Zusatz		- gesetzl. Grundl.	
FFH-LRT		FFH-LRT	
Beschreibung	Standort: natürliches Substrat	Entw.potential LRT	
		Hauptfläche	Ja
		Flächenanteil	100 %
		FFH-Unters.Fläche	Nein
		Saatgutfläche	Nein

Erhebungsbogen

B

Projekt	Biotopkartierung Hamburg		Interne Nr.	44689	
			DK5 DK5-GK	7046	7248
Handlungsbedarf	Nein		DK5 - Name	Poppenbüttel	
Bearbeitung	SCÖ	Kopie	Nein	Biotop-Nr. alt	197 67
Räumliche Abbildung	Linie			Kartierung	22.08.2011
Anzahl Abschnitte	1			Fläche / Länge [m²/m]	272,521
				Breite (lineare Abb.) [m]	7

Weitere Angaben

Merkmal	Wert
Boden	
Feuchte	5 - frisch und mäßig frisch
Stickstoffgehalt	7 - stickstoffreich
Standort, Relief	
Relief	Hang
Belichtung	5 - halbschattig
Veg. - Deckg./Ant.	
Gesamt	100 %
1. Baumschicht	30 %
2. Baumschicht	40 %
Strauchschicht	80 %
1. Krautschicht	30 %
Veg. - Höhe	
Gesamt, durchschn.	16.00 m

Zeigerwerte der Pflanzenartenliste (Auswertung)

Standort	Belichtung	halbsonnig bis halbschattig	6,3
Boden	Feuchte	mäßig feucht und wechselfeucht	5,7
	Stickstoff (N)	mäßig stickstoffarm bis stickstoffreich	6,4
Vegetation	Reaktion	schwach sauer	6,4
	Mahdverträglichkeit	schnittempfindlich (nur Herbstschnitt vertragend)	3,3
Zeigerwerte	Futterwert	sehr geringwertiges Futter	2,1
	Wechselfeuchteanzeiger		0
	Giftpflanzen		0
	Überschw.anzeiger		1

Pflanzenartenliste

Gruppe / Pflanzenart	MS	M	W	Vs	St	PA	Ph	Sz	VS	V	G	cf	Rote Liste					
													§	HH	ND	SH	D	
Tracheobionta (Gefäßpflanzen)																		
Acer pseudoplatanus (Berg-Ahorn)	7	w		B2	-													
Acer pseudoplatanus (Berg-Ahorn)	7	w		S	-													
Aegopodium podagraria (Giersch)	7	w		K1														
Carpinus betulus (Hainbuche)	7	w		B2														
Corylus avellana (Haselnuss)	7	w		S														
Crataegus monogyna (Eingrifflicher Weißdorn)	7	w		S														
Dactylis glomerata (Wiesen-Knäuelgras)	7	w		K1														
Euonymus europaeus (Gewöhnliches Pfaffenhütchen)	7	z		S	-													
Fagus sylvatica (Rotbuche)	7	w		S	-													
Geum urbanum (Echte Nelkenwurz)	7	w		K1	-													
Prunus padus (Echte Traubenkirsche)	7	z		S														
Quercus robur (Stiel-Eiche)	7	z		B1														
Rubus fruticosus agg. (Artengruppe Echte Brombeere)	7	w		S														
Rubus laciniatus (Schlitzblättrige Brombeere)	7	z		S	-													

Erhebungsbogen

B

Projekt	Biotopkartierung Hamburg	Interne Nr.	44689
		DK5 DK5-GK	7046 7248
Handlungsbedarf	Nein	DK5 - Name	Poppenbüttel
Bearbeitung	SCÖ	Biotop-Nr. alt	197 67
Räumliche Abbildung	Linie	Kartierung	22.08.2011
Anzahl Abschnitte	1	Fläche / Länge [m²/m]	272,521
		Breite (lineare Abb.) [m]	7

Pflanzenartenliste

Gruppe / Pflanzenart	MS	M	W	Vs	St	PA	Ph	Sz	VS	V	G	cf	§	Rote Liste			
														HH	ND	SH	D
Sambucus nigra (Schwarzer Holunder)	7	z		S													
Urtica dioica (Große Brennessel)	7	z		K1													

Anzahl Rote Liste Arten

Anzahl Arten 15

MS: Mengensystem; M: Mengenangabe, W: Bewertung der Art (FFH-Monitoring), Vs: Vegetationsschicht, St: Status, PA: Autor Phänologie; Ph: Phänologie, Sz: Soziabilität, VS: Vitalitätssystem; V: Vitalität, G: Geschlecht, cf: unsichere Bestimmung, §: Schutz nach BNatSchG, HH: Rote Liste Hamburg, Nds: Rote Liste Niedersachsen, SH: Rote Liste Schleswig-Holstein, D: Rote Liste Deutschland