

# Erhebungsbogen

**B**

<b>Projekt</b>	Biotopkartierung Hamburg	<b>Interne Nr.</b>	44653
		<b>DK5   DK5-GK</b>	<b>7046</b> 7048
<b>Handlungsbedarf</b>	Nein	<b>DK5 - Name</b>	Poppenbüttel
<b>Bearbeitung</b>	MAW	<b>Biotop-Nr.   alt</b>	<b>172</b> 57
<b>Räumliche Abbildung</b>	Linie	<b>Kartierung</b>	02.06.2011
<b>Anzahl Abschnitte</b>	7	<b>Fläche / Länge [m<sup>2</sup>/m]</b>	1332,467
		<b>Breite (lineare Abb.) [m]</b>	

<b>Gesetzlicher Schutz</b>	<b>_ kein gesetzl. Schutz kein gesetzlich geschütztes Biotop</b>	<b>Schutz nur teilweise</b>	<b>Nein</b>
----------------------------	--	-----------------------------	-------------

<b>Gesamtbewertung</b>	6 Wertvoll
- <b>Alter</b>	7 Biotop hohen Alters, 100 bis 200 Jahre
- <b>Belastungsgrad</b>	5 Flächenhaft mittlere oder örtlich starke Belastung
- <b>Ökolog. Funktion</b>	6 Hohe Bedeutung in einem Biotopkomplex, für den lokalen Biotopverbund oder als Puffer
- <b>Seltenheit</b>	6 Seltener Biotoptyp, ohne seltene oder bedrohte Pflges., ungesättigtes Artenspektrum, reliktsische RL-Arten

## Bestandsbeschreibung

Strauch-Baum-Knick am Straßenrand im Kontakt zu einem Golfplatz. An zwei Stellen (57.3 und 57.4) werden die Knicks durch Golfbahnen unterbrochen. Die intensive Nutzung der Golfbahnen schohnt zwar die Pflanzen, stellt aber für Vögel eine stärkere Belastung als die frühere Landwirtschaftliche Nutzung dar.

Wälle 1 m hoch und 2 m breit. Lockere Baumschicht aus Hänge-Birken und Stiel-Eichen. In der Strauchschicht überwiegen Hainbuche, Holunder, Weißdorn, Schlehe, Hasel und Brombeere. Knickpflege wird durchgeführt. In einigen Abschnitten wurden die Bäume beim Schnitt allerdings geschädigt. Dichte, hohe Krautschicht mit Gemeinem Beifuß, durchsetzt von Wiesen-Kerbel, Vielblütiger Weißwurz, Schmalblättrigem Weidenröschen, Rainfarn, Tüpfel-Johanniskraut und Kleinblütigem Springkraut neben zahlreichen, anderen Blütenpflanzen.

57.01-57.05

## Vorkommen an Biotoptypen

1	TF	Typ	HF	F.Anteil
2	BTYP	Biotoptyp	- gesetzl. Grundl.	
3	Zusatz	Zusatz zum Biotoptypen		
4	LRT	Lebensraumtyp		
1	1		Ja	100 %
2	HWM	Strauch-Baum-Knick (2000)		

## Räumliche Lage

<b>Lagebeschreibung</b>	Nördlich "Ohlendiessredder"			
<b>Nachbarnutzung/en</b>				
<b>Rechtswert (X)</b>	571326	<b>Hochwert (Y)</b>	5947489	
<b>Bezirk</b>	Wandsbek	<b>Naturraum</b>	Alstertal (696.02)	
<b>Stadtteil (OT-Nr.)</b>	Poppenbüttel (519)	<b>Gemarkung</b>	Poppenbüttel (532)	
<b>Digitaler Grünplan</b>	<input type="checkbox"/> <b>Hafengesamtgebiet</b>	<input type="checkbox"/> <b>Ramsargebiet</b>	<input type="checkbox"/> <b>EG-Vogelschutzgeb.</b>	<input type="checkbox"/>
<b>Ausgleichsflächen</b>	<input checked="" type="checkbox"/> <b>Biosphärenreservat</b>	<input type="checkbox"/> <b>Nationalpark</b>	<input type="checkbox"/>	
<b>NSG / ND / LSG</b>	LSG Hummelsbütteler Feldmark/Alstertal [ HH-2047 / Anteil: 99% ]			
<b>FFH-GEBIET</b>				
<b>Wasserschutzgebiet</b>				

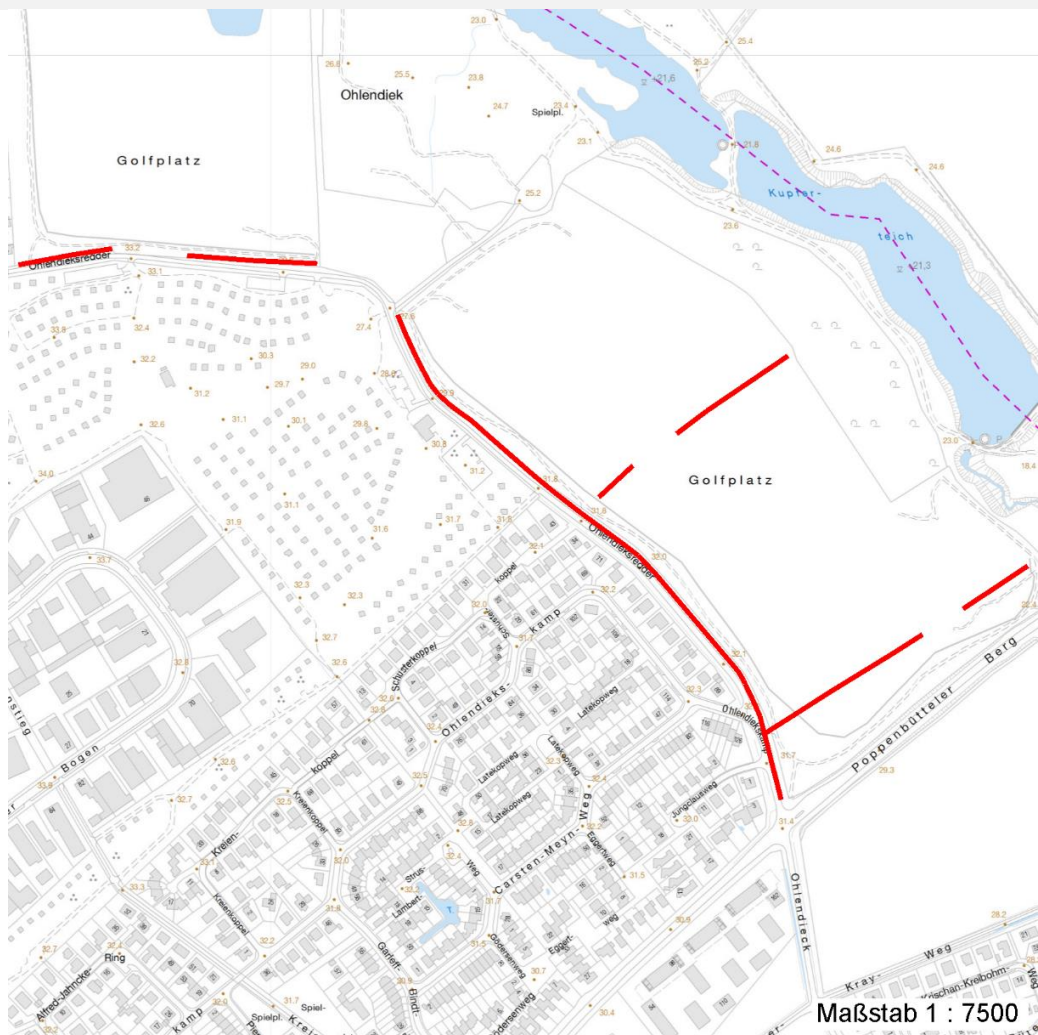
# Erhebungsbogen

**B**

<b>Projekt</b>	Biotopkartierung Hamburg	<b>Interne Nr.</b>	44653
		<b>DK5   DK5-GK</b>	<b>7046</b> 7048
		<b>DK5 - Name</b>	Poppenbüttel
<b>Handlungsbedarf</b>	Nein	<b>Biotop-Nr.   alt</b>	<b>172</b> 57
<b>Bearbeitung</b>	MAW	<b>Kartierung</b>	02.06.2011
<b>Räumliche Abbildung</b>	Linie	<b>Fläche / Länge [m<sup>2</sup>/m]</b>	1332,467
<b>Anzahl Abschnitte</b>	7	<b>Breite (lineare Abb.) [m]</b>	

## Räumliche Lage

Karte



## Weitere Erhebungsbögen

Interne Nr.	Interne Nr. Zuordnung	DK5	Biotop-Nr.	Kartierung	Zuordnung	DK5 (GK)	Biotop-Nr. (alt)
44653	44649	7046	172	18.09.2003	K	7048	57

Zuordnung: N = nachfolgende Kartierung, K = weitere Kartierungen (zeitlich vorher oder nachher)

## Foto

Interne Nr.	Index	Dateiname	Aufnahmerichtung
8976	0	7046_172_020611_1.JPG	ost
8977	0	7046_172_020611_2.JPG	nord-ost
8978	0	7046_172_020611_3.JPG	nord
8979	0	7046_172_020611_4.JPG	süd-ost

# Erhebungsbogen

**B**

<b>Projekt</b>	Biotopkartierung Hamburg	<b>Interne Nr.</b>	44653
		<b>DK5   DK5-GK</b>	<b>7046</b> 7048
<b>Handlungsbedarf</b>	Nein	<b>DK5 - Name</b>	Poppenbüttel
<b>Bearbeitung</b>	MAW	<b>Biotop-Nr.   alt</b>	<b>172</b> 57
<b>Räumliche Abbildung</b>	Linie	<b>Kartierung</b>	02.06.2011
<b>Anzahl Abschnitte</b>	7	<b>Fläche / Länge [m<sup>2</sup>/m]</b>	1332,467
		<b>Breite (lineare Abb.) [m]</b>	

## Weitere Angaben

Merkmal	Wert
<b>Auswertung</b>	
Gefährdung / Einflüsse	Intensive Nutzung oder Pflege Starke negative Einflüsse von außen
Wertgesichtspunkte	Alter, gut entwickelter Biotop Bestandteil der historischen Kulturlandschaft
zoologisch bedeutsame Strukturen	Blütenreiche Fluren Dichte spontane Gebüsche
Bedeutung für Tiergruppe	Insekten, allgemein Vögel
Maßnahmen	Knick auf den Stock setzen - 8.1

## Foto

<b>Fotodatei</b>	7046_172_020611_1.JPG	<b>Fotodatei</b>	7046_172_020611_2.JPG
<b>Bildbeschreibung</b>	57.4	<b>Bildbeschreibung</b>	57.2
<b>Aufnahmerichtung</b>	ost	<b>Aufnahmerichtung</b>	nord-ost



<b>Projekt</b>	Biotopkartierung Hamburg	<b>Interne Nr.</b>	44653
		<b>DK5   DK5-GK</b>	<b>7046</b> 7048
<b>Handlungsbedarf</b>	Nein	<b>DK5 - Name</b>	Poppenbüttel
<b>Bearbeitung</b>	MAW	<b>Biotop-Nr.   alt</b>	<b>172</b> 57
<b>Räumliche Abbildung</b>	Linie	<b>Kartierung</b>	02.06.2011
<b>Anzahl Abschnitte</b>	7	<b>Fläche / Länge [m<sup>2</sup>/m]</b>	1332,467
		<b>Breite (lineare Abb.) [m]</b>	

## Foto

<b>Fotodatei</b>	7046_172_020611_3.JPG	<b>Fotodatei</b>	7046_172_020611_4.JPG
<b>Bildbeschreibung</b>	57.1	<b>Bildbeschreibung</b>	57.3
<b>Aufnahmerichtung</b>	nord	<b>Aufnahmerichtung</b>	süd-ost



## Teilflächenbeschreibung

<b>Teilflächentyp</b>		<b>Teilflächen-Nr.</b>	1
<b>Biotoptyp</b>	Strauch-Baum-Knick (2000)	<b>Biotoptyp</b>	HWM
- Zusatz		- gesetzl. Grundl.	
<b>FFH-LRT</b>		<b>FFH-LRT</b>	
<b>Beschreibung</b>		<b>Entw.potential LRT</b>	
		<b>Hauptfläche</b>	Ja
		<b>Flächenanteil</b>	100 %
		<b>FFH-Unters.Fläche</b>	Nein
		<b>Saatgutfläche</b>	Nein

# Erhebungsbogen

**B**

<b>Projekt</b>	Biotopkartierung Hamburg	<b>Interne Nr.</b>	44653
		<b>DK5   DK5-GK</b>	<b>7046</b> 7048
<b>Handlungsbedarf</b>	Nein	<b>DK5 - Name</b>	Poppenbüttel
<b>Bearbeitung</b>	MAW	<b>Biotop-Nr.   alt</b>	<b>172</b> 57
<b>Räumliche Abbildung</b>	Linie	<b>Kartierung</b>	02.06.2011
<b>Anzahl Abschnitte</b>	7	<b>Fläche / Länge [m<sup>2</sup>/m]</b>	1332,467
		<b>Breite (lineare Abb.) [m]</b>	

## Weitere Angaben

Merkmal	Wert
<b>Boden</b>	
Bodentyp	YY - Auftragsboden (Auftrag >80cm)
Feuchte	5 - frisch und mäßig frisch
Stickstoffgehalt	7 - stickstoffreich
<b>Standort, Relief</b>	
Relief	Wall, 1 m hoch
Neigung - Gelände	N1 - sehr schwach geneigt (2-3,5 %)
Ausrichtung	FL - flach, keine Exposition
Belichtung	7 - halbsonnig
Luft	windexponiert
<b>Veg. - Deckg./Ant.</b>	
Gesamt	100 %
1. Baumschicht	60 %
Strauchschicht	70 %
1. Krautschicht	40 %

## Zeigerwerte der Pflanzenartenliste (Auswertung)

<b>Standort</b>	<b>Belichtung</b>	halbsonnig bis halbschattig	6,4
<b>Boden</b>	<b>Feuchte</b>	frisch und mäßig frisch	5,1
	<b>Stickstoff (N)</b>	mäßig stickstoffarm bis stickstoffreich	6,4
	<b>Reaktion</b>	schwach sauer	6,5
<b>Vegetation</b>	<b>Mahdverträglichkeit</b>	schnittempfindlich bis mäßig schnittverträglich	4
<b>Zeigerwerte</b>	<b>Futterwert</b>	geringwertiges Futter	2,5
	<b>Wechselfeuchteanzeiger</b>		4
	<b>Giftpflanzen</b>		2
	<b>Überschw.anzeiger</b>		1

## Pflanzenartenliste

Gruppe / Pflanzenart	MS	M	W	Vs	St	PA	Ph	Sz	VS	V	G	cf	Rote Liste					
													§	HH	ND	SH	D	
<b>Tracheobionta (Gefäßpflanzen)</b>																		
Acer pseudoplatanus (Berg-Ahorn)	7	z		S														
Aegopodium podagraria (Giersch)	7	z		K1														
Alliaria petiolata (Knoblauchsrauke)	7	w		-	-													
Alnus glutinosa (Schwarz-Erle)	7	z		S														
Anthriscus sylvestris (Wiesen-Kerbel)	7	z		K1														
Artemisia vulgaris (Gewöhnlicher Beifuß)	7	h		K1														
Betula pendula (Hänge-Birke)	7	h		B1														
Capsella bursa-pastoris (Gewöhnliches Hirtentäschel)	7	z		K1														
Carpinus betulus (Hainbuche)	7	z		S														
Chelidonium majus (Schöllkraut)	7	w		-	-													
Cirsium arvense (Acker-Kratzdistel)	7	z		K1														
Cirsium vulgare (Gewöhnliche Kratzdistel)	7	z		K1														
Corylus avellana (Haselnuss)	7	h		S														
Crataegus monogyna (Eingrifflicher Weißdorn)	7	z		S														

# Erhebungsbogen

**B**

<b>Projekt</b>	Biotopkartierung Hamburg		<b>Interne Nr.</b>	44653
			<b>DK5   DK5-GK</b>	<b>7046</b> 7048
<b>Handlungsbedarf</b>	Nein		<b>DK5 - Name</b>	Poppenbüttel
<b>Bearbeitung</b>	MAW	<b>Kopie</b>	<b>Biotop-Nr.   alt</b>	<b>172</b> 57
<b>Räumliche Abbildung</b>	Linie	Nein	<b>Kartierung</b>	02.06.2011
<b>Anzahl Abschnitte</b>	7		<b>Fläche / Länge [m<sup>2</sup>/m]</b>	1332,467
			<b>Breite (lineare Abb.) [m]</b>	

## Pflanzenartenliste

Gruppe / Pflanzenart	MS	M	W	Vs	St	PA	Ph	Sz	VS	V	G	cf	Rote Liste					
													§	HH	ND	SH	D	
Dactylis glomerata (Wiesen-Knäuelgras)	7	h		K1														
Dryopteris filix-mas (Gewöhnlicher Wurmfarne)	7	z		K1														
Elymus repens (Gewöhnliche Quecke)	7	z		K1														
Epilobium angustifolium (Schmalblättriges Weidenröschen)	7	z		K1														
Euonymus europaeus (Gewöhnliches Pfaffenhütchen)	7	z		K1														
Galeobdolon argentatum (Garten Goldnessel)	7	l		-	-													
Galeopsis tetrahit (Gewöhnlicher Hohlzahn)	7	z		K1														
Galinsoga parviflora (Kleinblütiges Franzosenkraut)	7	z		K1														
Galium album (Weißes Labkraut)	7	z		K1														
Galium aparine (Kletten-Labkraut)	7	z		K1														
Geum urbanum (Echte Nelkenwurz)	7	w		-	-													
Hedera helix (Efeu)	7	w		-	-													
Hypericum perforatum (Echtes Johanniskraut)	7	z		K1														
Impatiens parviflora (Kleinblütiges Springkraut)	7	z		K1														
Linaria vulgaris (Gewöhnliches Leinkraut)	7	z		K1														
Matricaria recutita (Echte Kamille)	7	z		K1														
Mycelis muralis (Mauerlattich)	7	l		-	-													
Phalaris arundinacea (Rohr-Glanzgras)	7	z		K1														
Poa annua (Einjähriges Rispengras)	7	w		-	-													
Polygonatum multiflorum (Vielblütige Weißwurz)	7	l		K1														
Polygonum aviculare (Vogel-Knöterich)	7	z		K1														
Prunus serotina (Späte Traubenkirsche)	7	l		-	-													
Prunus spinosa spinosa (Schlehe)	7	h		S														
Quercus robur (Stiel-Eiche)	7	z		B1														
Quercus robur (Stiel-Eiche)	7	z		S														
Ranunculus repens (Kriechender Hahnenfuß)	7	z		K1														
Ribes uva-crispa (Stachelbeere)	7	w		-	-													
Rubus fruticosus agg. (Artengruppe Echte Brombeere)	7	h		S														
Rumex acetosella (Kleiner Sauerampfer)	7	z		K1														
Salix spec. (Weide)	7	w		-	-													
Sambucus nigra (Schwarzer Holunder)	7	z		S														
Silene latifolia alba (Weiße Lichtnelke)	7	z		K1														
Silene vulgaris (Taubenkropf-Leimkraut)	7	z		K1											3		V	
Sisymbrium officinale (Weg-Rauke)	7	z		K1														
Sorbus aucuparia (Eberesche)	7	w		-	-													
Stellaria holostea (Große Sternmiere)	7	w		-	-													
Tanacetum vulgare (Rainfarn)	7	z		K1														
Urtica dioica (Große Brennessel)	7	h		K1														
Vicia cracca agg. (Artengruppe Vogel-Wicke)	7	z		K1														
Vicia hirsuta (Rauhhaarige Wicke)	7	z		K1														
Viola tricolor (Wildes Stiefmütterchen)	7	z		K1														

# Erhebungsbogen

**B**

<b>Projekt</b>	Biotopkartierung Hamburg	<b>Interne Nr.</b>	44653
		<b>DK5   DK5-GK</b>	<b>7046</b> 7048
<b>Handlungsbedarf</b>	Nein	<b>DK5 - Name</b>	Poppenbüttel
<b>Bearbeitung</b>	MAW	<b>Biotop-Nr.   alt</b>	<b>172</b> 57
<b>Räumliche Abbildung</b>	Linie	<b>Kartierung</b>	02.06.2011
<b>Anzahl Abschnitte</b>	7	<b>Fläche / Länge [m<sup>2</sup>/m]</b>	1332,467
		<b>Breite (lineare Abb.) [m]</b>	

## Pflanzenartenliste

Gruppe / Pflanzenart	MS	M	W	Vs	St	PA	Ph	Sz	VS	V	G	cf	§	Rote Liste			
														HH	ND	SH	D
<b>Anzahl Rote Liste Arten</b>														1		1	
<b>Anzahl Arten</b>																54	

MS: Mengensystem; M: Mengenangabe, W: Bewertung der Art (FFH-Monitoring), Vs: Vegetationsschicht, St: Status, PA: Autor Phänologie; Ph: Phänologie, Sz: Soziabilität, VS: Vitalitätssystem; V: Vitalität, G: Geschlecht, cf: unsichere Bestimmung, §: Schutz nach BNatSchG, HH: Rote Liste Hamburg, Nds: Rote Liste Niedersachsen, SH: Rote Liste Schleswig-Holstein, D: Rote Liste Deutschland