

Erhebungsbogen

B

Projekt	Biotopkartierung Hamburg	Interne Nr.	44646
		DK5 DK5-GK	7046 7048
Handlungsbedarf	Nein	DK5 - Name	Poppenbüttel
Bearbeitung	ENS	Biotop-Nr. alt	170 55
Räumliche Abbildung	Linie	Kartierung	25.09.2003
Anzahl Abschnitte	6	Fläche / Länge [m²/m]	1519,708
		Breite (lineare Abb.) [m]	

Gesetzlicher Schutz § 14 (2) 2.2 Knicks **Schutz nur teilweise** Ja

Gesamtbewertung	6 Wertvoll
– Alter	7 Biotop hohen Alters, 100 bis 200 Jahre
– Belastungsgrad	6 Flächenhaft geringe oder örtlich stärkere oder Vorbelastung mit deutlichem Einfluß
– Ökolog. Funktion	5 Bedeutung in einem Biotopkomplex, für den lokalen Biotopverbund oder als Puffer
– Seltenheit	5 Seltener Biotoptyp, floristisch stark verarmt, ohne seltener Pflges. od. verbr. artenreicher Biotoptyp

Bestandsbeschreibung

Strauch-Baum-Knicks in und am Rand von Kleingartenanlagen. Wälle bis 1 m hoch und bis 3 m breit. In der lückigen bis überwiegend dichten Baumschicht dominieren Stiel-Eichen mit BHD bis 70 cm, durchsetzt von Hängebirken, Vogelbeeren, Haseln, Zitter-Pappeln und Hainbuchen, Strauchschicht locker bis fehlend aus vereinzelt Holunderbüschen, Brom- und Himbeeren und Ziergehölzen.

55.01-55.05

55.06: Straßenbegleitender Knick als Redder

Vorkommen an Biotoptypen

1	TF	Typ	HF	F.Anteil
2	BTYP	Biotoptyp	- gesetzl. Grundl.	
3	Zusatz	Zusatz zum Biotoptypen		
4	LRT	Lebensraumtyp		
1	1		Ja	100 %
2	HWB	Durchgewachsener Knick (2000)		
3	2	schwaches bis mittleres Baumholz, Brusthöhendurchmesser 13 - < 50 cm (2)		

Räumliche Lage

Lagebeschreibung	Kleingartengelände am "Ohlendiessredder"		
Nachbarnutzung/en	Kleingärten		
Rechtswert (X)	570991	Hochwert (Y)	5947670
Bezirk	Wandsbek	Naturraum	Geestplatten westlich der Alster (696.01)
Stadtteil (OT-Nr.)	Poppenbüttel (519)	Gemarkung	Poppenbüttel (532)
Digitaler Grünplan	<input checked="" type="checkbox"/> Hafengesamtgebiet	<input type="checkbox"/> Ramsargebiet	<input type="checkbox"/> EG-Vogelschutzgeb.
Ausgleichsflächen	<input type="checkbox"/> Biosphärenreservat	<input type="checkbox"/> Nationalpark	<input type="checkbox"/>
NSG / ND / LSG	LSG Hummelsbütteler Feldmark/Alstertal [HH-2047 / Anteil: 64%]		
FFH-GEBIET			
Wasserschutzgebiet			

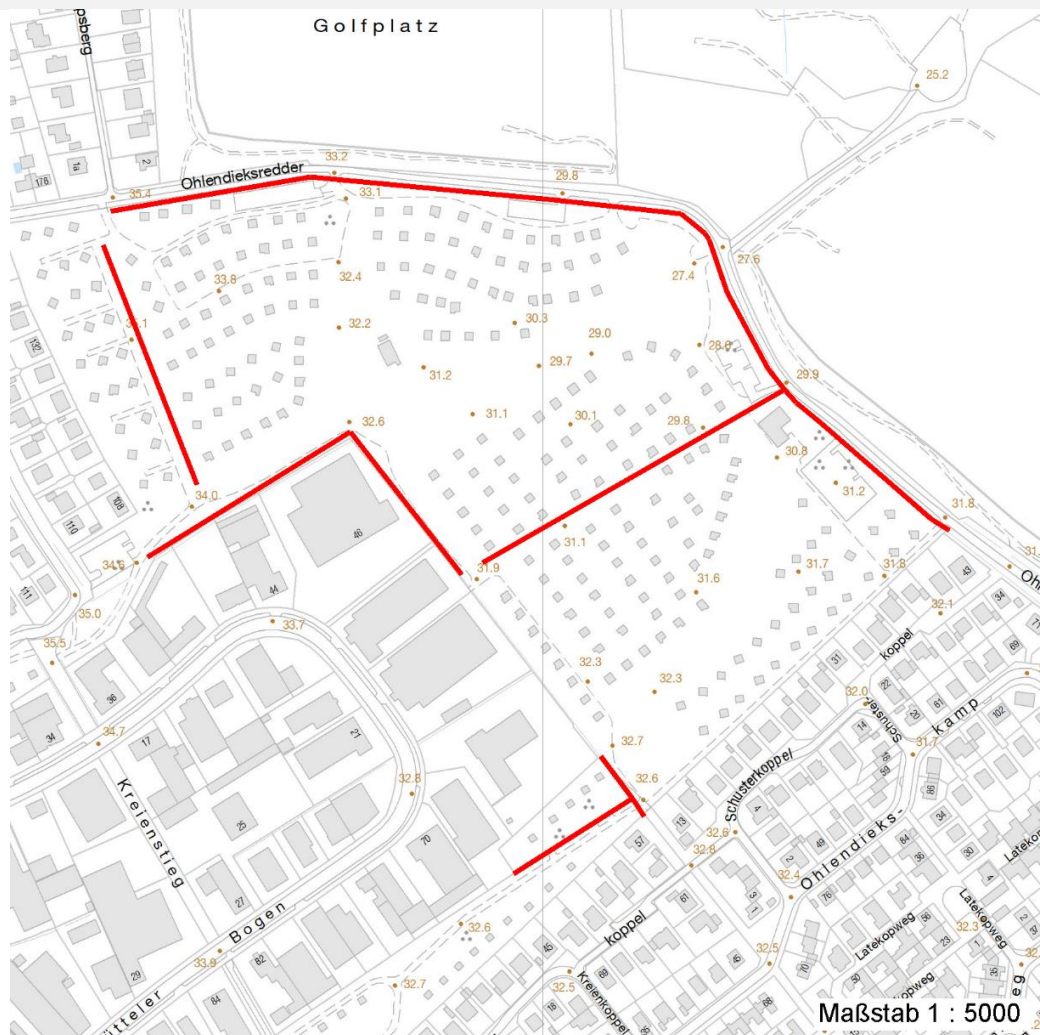
Erhebungsbogen

B

Projekt	Biotopkartierung Hamburg	Interne Nr.	44646
		DK5 DK5-GK	7046 7048
Handlungsbedarf	Nein	DK5 - Name	Poppenbüttel
Bearbeitung	ENS	Biotop-Nr. alt	170 55
Räumliche Abbildung	Linie	Kartierung	25.09.2003
Anzahl Abschnitte	6	Fläche / Länge [m²/m]	1519,708
		Breite (lineare Abb.) [m]	

Räumliche Lage

Karte



Weitere Erhebungsbögen

Interne Nr.	Interne Nr. Zuordnung	DK5	Biotop-Nr.	Kartierung	Zuordnung	DK5 (GK)	Biotop-Nr. (alt)
44646	44648	7046	170	13.10.2011	K	7048	55
44646	44638	7046	151	15.09.1995	/	7048	3

Zuordnung: N = nachfolgende Kartierung, K = weitere Kartierungen (zeitlich vorher oder nachher)

Foto

Interne Nr.	Index	Dateiname	Aufnahmerichtung
19925	0	7046_170_250903_1.JPG	NO
19926	0	7046_170_250903_2.JPG	O
19927	0	7046_170_250903_3.JPG	O
19928	0	7046_170_250903_4.JPG	N

Erhebungsbogen

B

Projekt	Biotopkartierung Hamburg	Interne Nr.	44646
		DK5 DK5-GK	7046 7048
Handlungsbedarf	Nein	DK5 - Name	Poppenbüttel
Bearbeitung	ENS	Biotop-Nr. alt	170 55
Räumliche Abbildung	Linie	Kartierung	25.09.2003
Anzahl Abschnitte	6	Fläche / Länge [m²/m]	1519,708
		Breite (lineare Abb.) [m]	

Weitere Angaben

Merkmal	Wert
Auswertung	
Gefährdung / Einflüsse	Intensivierung der Nutzung oder Pflege
Wertgesichtspunkte	Bestandteil der historischen Kulturlandschaft
	Naturnahes Element in beeinträchtigter Umgebung
zoologisch bedeutsame Strukturen	Alte Bäume mit Höhlen
	Dichte spontane Gebüsche
Bedeutung für Tiergruppe	Vögel
Maßnahmen	Knick auf den Stock setzen - 8.1
	Entfernung von Ziergehölzen
	Erhalt des Biotops in der gegenwärtigen Ausprägung - 1.4
	Strauchschicht nachpflanzen - 8.5

Foto

Fotodatei	7046_170_250903_1.JPG	Fotodatei	7046_170_250903_2.JPG
Bildbeschreibung	Abschnitt 55.02	Bildbeschreibung	Abschnitt 55.06, rechte Seite
Aufnahmerichtung	NO	Aufnahmerichtung	O



Erhebungsbogen

B

Projekt	Biotopkartierung Hamburg	Interne Nr.	44646
		DK5 DK5-GK	7046 7048
Handlungsbedarf	Nein	DK5 - Name	Poppenbüttel
Bearbeitung	ENS Kopie Ja	Biotop-Nr. alt	170 55
Räumliche Abbildung	Linie	Kartierung	25.09.2003
Anzahl Abschnitte	6	Fläche / Länge [m²/m]	1519,708
		Breite (lineare Abb.) [m]	

Foto

Fotodatei	7046_170_250903_3.JPG	Fotodatei	7046_170_250903_4.JPG
Bildbeschreibung	Abschnitt 55.06, rechte Seite	Bildbeschreibung	Abschnitt 55.01
Aufnahmerichtung	O	Aufnahmerichtung	N



Teilflächenbeschreibung

Teilflächentyp		Teilflächen-Nr.	1
Biotoptyp	Durchgewachsener Knick (2000)	Biotoptyp	HWB
- Zusatz	schwaches bis mittleres Baumholz, Brusthöhendurchmesser 13 - < 50 cm (2)	- gesetzl. Grundl.	
FFH-LRT		FFH-LRT	
Beschreibung		Entw.potential LRT	
		Hauptfläche	Ja
		Flächenanteil	100 %
		FFH-Unters.Fläche	Nein
		Saatgutfläche	Nein

Erhebungsbogen

B

Projekt	Biotopkartierung Hamburg	Interne Nr.	44646
		DK5 DK5-GK	7046 7048
Handlungsbedarf	Nein	DK5 - Name	Poppenbüttel
Bearbeitung	ENS	Biotop-Nr. alt	170 55
Räumliche Abbildung	Linie	Kartierung	25.09.2003
Anzahl Abschnitte	6	Fläche / Länge [m²/m]	1519,708
		Breite (lineare Abb.) [m]	

Weitere Angaben

Merkmal Wert

Boden

Bodentyp	YY - Auftragsboden (Auftrag >80cm)
Feuchte	5 - frisch und mäßig frisch
Stickstoffgehalt	6 - mäßig stickstoffarm bis stickstoffreich

Standort, Relief

Relief	Wall, 1 m hoch
Neigung - Gelände	N0 - nicht geneigt (<2 %)
Ausrichtung	FL - flach, keine Exposition
Belichtung	6 - halbsonnig bis halbschattig
Luft	windexponiert

Veg. - Deckg./Ant.

Gesamt	90 %
1. Baumschicht	50 %
Strauchschicht	60 %
1. Krautschicht	20 %

Veg. - Höhe

Gesamt, durchschn.	18.00 m
--------------------	---------

Zeigerwerte der Pflanzenartenliste (Auswertung)

Standort	Belichtung	halbsonnig bis halbschattig	5,8
Boden	Feuchte	frisch und mäßig frisch	5,4
	Stickstoff (N)	mäßig stickstoffarm bis stickstoffreich	6,2
	Reaktion	schwach sauer	6
Vegetation	Mahdverträglichkeit	schnittempfindlich bis mäßig schnittverträglich	3,5
Zeigerwerte	Futterwert	sehr geringwertiges Futter	2,4
	Wechselfeuchteanzeiger		3
	Giftpflanzen		2
	Überschw.anzeiger		1

Pflanzenartenliste

Gruppe / Pflanzenart	MS	M	W	Vs	St	PA	Ph	Sz	VS	V	G	cf	Rote Liste			
													§	HH	ND	SH
Tracheobionta (Gefäßpflanzen)																
Acer campestre (Feld-Ahorn)	7	z		S												
Acer pseudoplatanus (Berg-Ahorn)	7	z		S												
Aegopodium podagraria (Giersch)	7	z		K1												
Agrostis gigantea (Riesen-Straußgras)	7	z		K1												
Alliaria petiolata (Knoblauchsrauke)	7	z		K1												
Artemisia vulgaris (Gewöhnlicher Beifuß)	7	z		K1												
Betula pendula (Hänge-Birke)	7	z		B1												
Bryonia dioica (Rotbeerige Zaunrübe)	7	z		S												
Calamagrostis epigejos (Land-Reitgras)	7	z		K1												
Carpinus betulus (Hainbuche)	7	h		S												
Cirsium arvense (Acker-Kratzdistel)	7	z		K1												
Convallaria majalis (Maiglöckchen)	7	z		K1												
Corylus avellana (Haselnuss)	7	h		S												

Erhebungsbogen

B

Projekt	Biotopkartierung Hamburg		Interne Nr.	44646	
			DK5 DK5-GK	7046	7048
Handlungsbedarf	Nein		DK5 - Name	Poppenbüttel	
Bearbeitung	ENS	Kopie	Biotop-Nr. alt	170	55
Räumliche Abbildung	Linie		Kartierung	25.09.2003	
Anzahl Abschnitte	6		Fläche / Länge [m²/m]	1519,708	
			Breite (lineare Abb.) [m]		

Pflanzenartenliste

Gruppe / Pflanzenart	MS	M	W	Vs	St	PA	Ph	Sz	VS	V	G	cf	Rote Liste					
													§	HH	ND	SH	D	
Crataegus monogyna (Eingrifflicher Weißdorn)	7	z		S														
Dryopteris filix-mas (Gewöhnlicher Wurmfarne)	7	z		K1														
Elymus repens (Gewöhnliche Quecke)	7	z		K1														
Fagus sylvatica (Rotbuche)	7	h		B1														
Fallopia convolvulus (Winden-Knöterich)	7	z		K1														
Festuca gigantea (Riesen-Schwingel)	7	z		K1														
Frangula alnus (Faulbaum)	7	z		S														
Galeobdolon argentatum (Garten Goldnessel)	7	z		K1														
Galeopsis tetrahit (Gewöhnlicher Hohlzahn)	7	z		K1														
Galinsoga parviflora (Kleinblütiges Franzosenkraut)	7	z		K1														
Galium aparine (Kletten-Labkraut)	7	z		K1														
Geum urbanum (Echte Nelkenwurz)	7	z		K1														
Glechoma hederacea (Gundermann)	7	z		K1														
Hedera helix (Efeu)	7	z		K1														
Heracleum sphondylium (Wiesen-Bärenklau)	7	z		K1														
Holcus lanatus (Wolliges Honiggras)	7	z		K1														
Holcus mollis (Weiches Honiggras)	7	z		K1														
Hypericum perforatum (Echtes Johanniskraut)	7	z		K1														
Ilex aquifolium (Stechpalme)	7	z		S													b	
Impatiens parviflora (Kleinblütiges Springkraut)	7	z		K1														
Lonicera periclymenum (Wald-Geißblatt)	7	z		S														
Philadelphus coronarius (Europäischer Pfeifenstrauch)	7	z		S														
Polygonatum multiflorum (Vielblütige Weißwurz)	7	z		-														
Populus tremula (Zitter-Pappel)	7	z		S														
Prunus padus (Echte Traubenkirsche)	7	z		S														
Prunus spinosa spinosa (Schlehe)	7	z		S														
Quercus robur (Stiel-Eiche)	7	d		B1														
Rhododendron spec. (Rhododendron)	7	z		S														
Rosa canina (Hunds-Rose)	7	z		S														
Rubus fruticosus agg. (Artengruppe Echte Brombeere)	7	z		S														
Rubus idaeus (Himbeere)	7	z		S														
Sambucus nigra (Schwarzer Holunder)	7	z		S														
Scrophularia nodosa (Knotige Braunwurz)	7	z		K1														
Solidago canadensis (Kanadische Goldrute)	7	z		K1														
Sorbus aucuparia (Eberesche)	7	z		S														
Symphoricarpos albus (Schneebeere)	7	h		K1														
Syringa vulgaris (Gewöhnlicher Flieder)	7	z		S														
Tanacetum vulgare (Rainfarn)	7	z		K1														
Urtica dioica (Große Brennnessel)	7	z		K1														

Anzahl Rote Liste Arten

Anzahl Arten

52

MS: Mengensystem; M: Mengenangabe, W: Bewertung der Art (FFH-Monitoring), Vs: Vegetationsschicht, St: Status, PA: Autor Phänologie; Ph: Phänologie, Sz: Soziabilität, VS: Vitalitätssystem; V: Vitalität, G: Geschlecht, cf: unsichere Bestimmung, §: Schutz nach BNatSchG, HH: Rote Liste Hamburg, Nds: Rote Liste Niedersachsen, SH: Rote Liste Schleswig-Holstein, D: Rote Liste Deutschland