

Erhebungsbogen

B

Projekt	Biotopkartierung Hamburg	Interne Nr.	44643
		DK5 DK5-GK	7046 7048
Handlungsbedarf	Nein	DK5 - Name	Poppenbüttel
Bearbeitung	ENS	Biotop-Nr. alt	165 49
Räumliche Abbildung	Linie	Kartierung	25.09.2003
Anzahl Abschnitte	9	Fläche / Länge [m²/m]	2575,993
		Breite (lineare Abb.) [m]	

Gesetzlicher Schutz § 14 (2) 2.2 Knicks **Schutz nur teilweise** Ja

Gesamtbewertung 6 Wertvoll

- Alter
- Belastungsgrad
- Ökolog. Funktion
- Seltenheit

Bestandsbeschreibung

Knicks entlang von kleinen befestigten Straßen, die häufig als Redder ausgeprägt sind. Übergänge zwischen Strauch-Baum-Knicks und durchgewachsenen Knicks. Wall bis 1 m hoch und 2-5 m breit, in Teilbereichen von trockenen Gräben begleitet. Baumschicht streckenweise aus hohen, alten, meist dicht stehenden Stiel-Eichen. Sehr mächtige Steileichen als Überhälter mit BHD bis 140 cm. Dichte, zuweilen mehrreihig ausgebildete Strauchschicht aus dominierender Hainbuche, Hasel, Schlehe durchsetzt mit Faulbaum, Schneeball und Deutschem Geißblatt Vor den Wohngebieten wurden die Knicks vielfach mit Ziersträucher unterpflanzt und beschnitten.

- 49.01: beschnitten, Wall degeneriert (0,5 m)
- 49.02: unterbrochen, viele Ziergehölze
- 49.06: Durchgewachsene Hainbuchen
- 49.08: Knick auf ehemaligem Schulgelände
- 49.09: verwildert

Vorkommen an Biotoptypen

1	TF	Typ	HF	F.Anteil
2	BTYP	Biotoptyp	- gesetzl. Grundl.	
3	Zusatz	Zusatz zum Biotoptypen		
4	LRT	Lebensraumtyp		
1	1		Ja	100 %
2	HW	Knick (Wallhecke) (2000)		

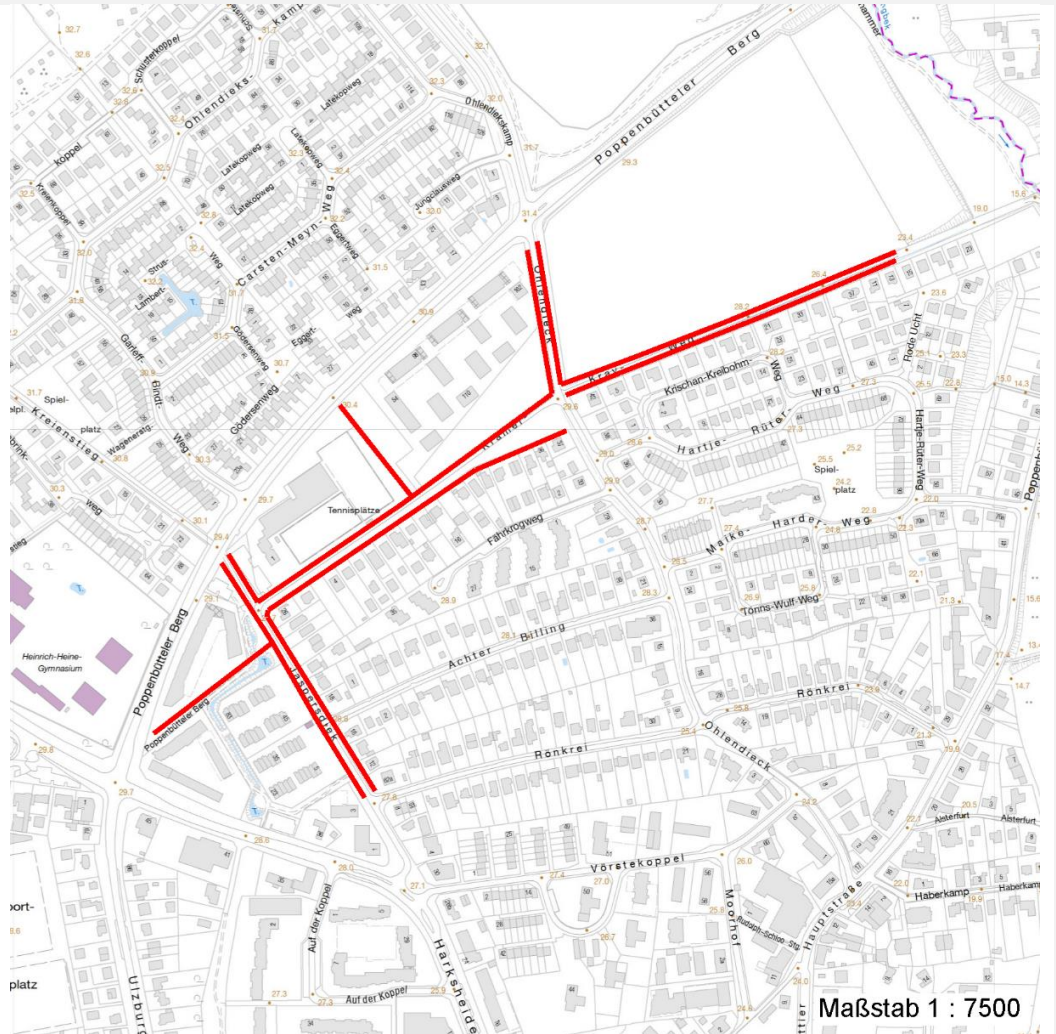
Räumliche Lage

Lagebeschreibung	Am "Kramer-Kray-Weg", "Jaspersdiek" und "Ohlendiek"			
Nachbarnutzung/en	Wohnen, Verkehr, Brache			
Rechtswert (X)	571384	Hochwert (Y)	5947003	
Bezirk	Wandsbek	Naturraum	Alstertal (696.02)	
Stadtteil (OT-Nr.)	Poppenbüttel (519)	Gemarkung	Poppenbüttel (532)	
Digitaler Grünplan	<input type="checkbox"/> Hafengesamtgebiet	<input type="checkbox"/> Ramsargebiet	<input type="checkbox"/> EG-Vogelschutzgeb.	<input type="checkbox"/>
Ausgleichsflächen	<input checked="" type="checkbox"/> Biosphärenreservat	<input type="checkbox"/> Nationalpark	<input type="checkbox"/>	<input type="checkbox"/>
NSG / ND / LSG				
FFH-GEBIET				
Wasserschutzgebiet				

Projekt	Biotopkartierung Hamburg	Interne Nr.	44643
		DK5 DK5-GK	7046 7048
		DK5 - Name	Poppenbüttel
Handlungsbedarf	Nein	Biotop-Nr. alt	165 49
Bearbeitung	ENS	Kartierung	25.09.2003
Räumliche Abbildung	Linie	Fläche / Länge [m²/m]	2575,993
Anzahl Abschnitte	9	Breite (lineare Abb.) [m]	

Räumliche Lage

Karte



Weitere Erhebungsbögen

Interne Nr.	Interne Nr. Zuordnung	DK5	Biotop-Nr.	Kartierung	Zuordnung	DK5 (GK)	Biotop-Nr. (alt)
44643	44641	7046	165	20.10.2011	K	7048	49
44643	44639	7046	155	15.09.1995	<	7048	17

Zuordnung: N = nachfolgende Kartierung, K = weitere Kartierungen (zeitlich vorher oder nachher)

Foto

Interne Nr.	Index	Dateiname	Aufnahmerichtung
10532	0	7046_165_250903_1.JPG	O
10533	0	7046_165_250903_2.JPG	O
10534	0	7046_165_250903_3.JPG	NW
10535	0	7046_165_250903_4.JPG	SW
44683	0	7046_165_250903_5.JPG	
44684	0	7046_165_250903_6.JPG	
44685	0	7046_165_250903_7.JPG	

Erhebungsbogen

B

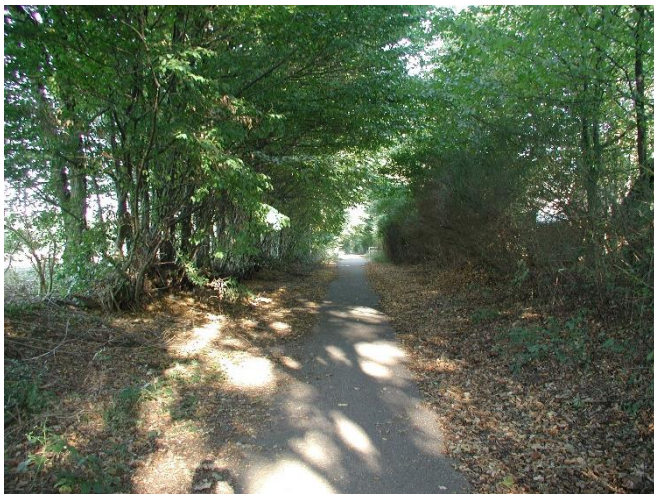
Projekt	Biotopkartierung Hamburg	Interne Nr.	44643
		DK5 DK5-GK	7046 7048
Handlungsbedarf	Nein	DK5 - Name	Poppenbüttel
Bearbeitung	ENS	Biotop-Nr. alt	165 49
Räumliche Abbildung	Linie	Kartierung	25.09.2003
Anzahl Abschnitte	9	Fläche / Länge [m²/m]	2575,993
		Breite (lineare Abb.) [m]	

Weitere Angaben

Merkmal	Wert
Auswertung	
Gefährdung / Einflüsse	Intensivierung der Nutzung oder Pflege
Wertgesichtspunkte	Bestandteil der historischen Kulturlandschaft
	Wertvoller Altbaumbestand
zoologisch bedeutsame Strukturen	Alte Bäume mit Höhlen
	Dichte spontane Gebüsche
Bedeutung für Tiergruppe	Vögel
Maßnahmen	Knick auf den Stock setzen - 8.1

Foto

Fotodatei	7046_165_250903_1.JPG	Fotodatei	7046_165_250903_2.JPG
Bildbeschreibung	Abschnitte 49.06 und 49.07	Bildbeschreibung	Abschnitte 49.04 und 49.05, im Osten
Aufnahmerichtung	0	Aufnahmerichtung	0



Erhebungsbogen

B

Projekt	Biotopkartierung Hamburg	Interne Nr.	44643
		DK5 DK5-GK	7046 7048
Handlungsbedarf	Nein	DK5 - Name	Poppenbüttel
Bearbeitung	ENS	Biotop-Nr. alt	165 49
Räumliche Abbildung	Linie	Kartierung	25.09.2003
Anzahl Abschnitte	9	Fläche / Länge [m²/m]	2575,993
		Breite (lineare Abb.) [m]	

Foto

Fotodatei	7046_165_250903_3.JPG	Fotodatei	7046_165_250903_4.JPG
Bildbeschreibung	Abschnitt 49.09	Bildbeschreibung	Abschnitt 49.08
Aufnahmerichtung	NW	Aufnahmerichtung	SW



Teilflächenbeschreibung

Teilflächentyp		Teilflächen-Nr.	1
Biotoptyp	Knick (Wallhecke) (2000)	Biotoptyp	HW
- Zusatz		- gesetzl. Grundl.	
FFH-LRT		FFH-LRT	
Beschreibung		Entw.potential LRT	
		Hauptfläche	Ja
		Flächenanteil	100 %
		FFH-Unters.Fläche	Nein
		Saatgutfläche	Nein

Erhebungsbogen

B

Projekt	Biotopkartierung Hamburg	Interne Nr.	44643
		DK5 DK5-GK	7046 7048
Handlungsbedarf	Nein	DK5 - Name	Poppenbüttel
Bearbeitung	ENS	Biotop-Nr. alt	165 49
Räumliche Abbildung	Linie	Kartierung	25.09.2003
Anzahl Abschnitte	9	Fläche / Länge [m²/m]	2575,993
		Breite (lineare Abb.) [m]	

Weitere Angaben

Merkmal Wert

Boden

Bodentyp	YY - Auftragsboden (Auftrag >80cm)
Feuchte	5 - frisch und mäßig frisch
Stickstoffgehalt	6 - mäßig stickstoffarm bis stickstoffreich

Standort, Relief

Relief	Wall, 1 m hoch
Neigung - Gelände	N0 - nicht geneigt (<2 %)
Ausrichtung	FL - flach, keine Exposition
Belichtung	6 - halbsonnig bis halbschattig
Luft	windberuhigt

Veg. - Deckg./Ant.

Gesamt	100 %
1. Baumschicht	50 %
Strauchschicht	60 %
1. Krautschicht	20 %

Veg. - Höhe

Gesamt, durchschn.	25.00 m
--------------------	---------

Zeigerwerte der Pflanzenartenliste (Auswertung)

Standort	Belichtung	halbsonnig bis halbschattig	6,3
Boden	Feuchte	frisch und mäßig frisch	5,4
	Stickstoff (N)	mäßig stickstoffarm bis stickstoffreich	6,3
	Reaktion	schwach sauer	6,5
Vegetation	Mahdverträglichkeit	schnittempfindlich bis mäßig schnittverträglich	3,5
Zeigerwerte	Futterwert	geringwertiges Futter	3,1
	Wechselfeuchteanzeiger		4
	Giftpflanzen		1
	Überschw.anzeiger		3

Pflanzenartenliste

Gruppe / Pflanzenart	MS	M	W	Vs	St	PA	Ph	Sz	VS	V	G	cf	Rote Liste			
													§	HH	ND	SH
Tracheobionta (Gefäßpflanzen)																
Acer campestre (Feld-Ahorn)	7	z		S												
Acer platanoides (Spitz-Ahorn)	7	z		S												
Acer pseudoplatanus (Berg-Ahorn)	7	z		S												
Anthriscus sylvestris (Wiesen-Kerbel)	7	z		K1												
Arctium lappa (Große Klette)	7	z		K1												
Artemisia vulgaris (Gewöhnlicher Beifuß)	7	z		K1												
Betula pendula (Hänge-Birke)	7	z		B1												
Calystegia sepium (Zaun-Winde)	7	z		K1												
Carpinus betulus (Hainbuche)	7	h		B2												
Cirsium vulgare (Gewöhnliche Kratzdistel)	7	z		K1												
Corylus avellana (Haselnuss)	7	h		S												
Crataegus monogyna (Eingrifflicher Weißdorn)	7	z		S												
Dactylis glomerata (Wiesen-Knäuelgras)	7	z		K1												

Erhebungsbogen

B

Projekt	Biotopkartierung Hamburg		Interne Nr.	44643	
			DK5 DK5-GK	7046	7048
Handlungsbedarf	Nein		DK5 - Name	Poppenbüttel	
Bearbeitung	ENS	Kopie	Nein	Biotop-Nr. alt	165 49
Räumliche Abbildung	Linie			Kartierung	25.09.2003
Anzahl Abschnitte	9			Fläche / Länge [m²/m]	2575,993
				Breite (lineare Abb.) [m]	

Pflanzenartenliste

Gruppe / Pflanzenart	MS	M	W	Vs	St	PA	Ph	Sz	VS	V	G	cf	§	Rote Liste				
														HH	ND	SH	D	
Elymus repens (Gewöhnliche Quecke)	7	z		K1														
Fallopia japonica (Japanischer Staudenknöterich)	7	z		K1														
Frangula alnus (Faulbaum)	7	z		S														
Galeopsis tetrahit (Gewöhnlicher Hohlzahn)	7	z		K1														
Geum urbanum (Echte Nelkenwurz)	7	z		K1														
Heracleum sphondylium (Wiesen-Bärenklau)	7	z		K1														
Holcus lanatus (Wolliges Honiggras)	7	z		K1														
Impatiens parviflora (Kleinblütiges Springkraut)	7	z		K1														
Laburnum anagyroides (Gewöhnlicher Goldregen)	7	z		S														
Lapsana communis (Rainkohl)	7	z		K1														
Lonicera periclymenum (Wald-Geißblatt)	7	z		S														
Poa nemoralis (Hain-Rispengras)	7	z		K1														
Polygonatum multiflorum (Vielblütige Weißwurz)	7	z		K1														
Populus nigra (Schwarz-Pappel)	7	z		B1											2	3		3
Populus tremula (Zitter-Pappel)	7	z		B2														
Prunus serotina (Späte Traubenkirsche)	7	z		S														
Prunus spinosa spinosa (Schlehe)	7	z		S														
Quercus robur (Stiel-Eiche)	7	d		B1														
Ranunculus repens (Kriechender Hahnenfuß)	7	z		K1														
Rosa canina (Hunds-Rose)	7	z		S														
Rubus fruticosus agg. (Artengruppe Echte Brombeere)	7	z		S														
Rubus idaeus (Himbeere)	7	z		S														
Salix caprea (Sal-Weide)	7	z		B2														
Salix viminalis (Korb-Weide)	7	z		B2														
Sambucus nigra (Schwarzer Holunder)	7	z		K1														
Silene latifolia alba (Weiße Lichtnelke)	7	z		K1														
Silene vulgaris (Taubenkropf-Leimkraut)	7	z		K1											3		V	
Sisymbrium officinale (Weg-Rauke)	7	z		K1														
Solidago canadensis (Kanadische Goldrute)	7	z		K1														
Spiraea spec. (Spierstrauch)	7	z		S														
Stachys sylvatica (Wald-Ziest)	7	z		K1														
Stellaria holostea (Große Sternmiere)	7	z		K1														
Symphoricarpos spec. (Schneebeere)	7	z		S														
Syringa vulgaris (Gewöhnlicher Flieder)	7	z		S														
Urtica dioica (Große Brennessel)	7	z		K1														
Viburnum opulus (Gewöhnlicher Schneeball)	7	z		S														
Anzahl Rote Liste Arten														2	1	1	1	
Anzahl Arten														49				

MS: Mengensystem; M: Mengenangabe, W: Bewertung der Art (FFH-Monitoring), Vs: Vegetationsschicht, St: Status, PA: Autor Phänologie; Ph: Phänologie, Sz: Soziabilität, VS: Vitalitätssystem; V: Vitalität, G: Geschlecht, cf: unsichere Bestimmung, §: Schutz nach BNatSchG, HH: Rote Liste Hamburg, Nds: Rote Liste Niedersachsen, SH: Rote Liste Schleswig-Holstein, D: Rote Liste Deutschland