

Erhebungsbogen

B

Projekt	Biotopkartierung Hamburg, Datenbestand aus FoxPro	Interne Nr.	44638
		DK5 DK5-GK	7046 7048
Handlungsbedarf	Nein	DK5 - Name	Poppenbüttel
Bearbeitung	GRS Kopie Nein	Biotop-Nr. alt	151 3
Räumliche Abbildung	Linie	Kartierung	15.09.1995
Anzahl Abschnitte	29	Fläche / Länge [m²/m]	5375,31
		Breite (lineare Abb.) [m]	

Gesetzlicher Schutz § 14 (2) 2.2 Knicks **Schutz nur teilweise** **Nein**

Gesamtbewertung 0 keine Angabe

- **Alter**
- **Belastungsgrad**
- **Ökolog. Funktion**
- **Seltenheit**

Bestandsbeschreibung

Verzweigtes Knicksystem aus Knick und Doppelknick mit ca. 1 m hohen und bis 2 m breiten Wällen. Überwiegend dichte Baumschicht aus mittelhohen Stiel-Eichen als Hauptbestandbildner durchsetzt von einzelnen Vogelbeeren, Haseln, Zitter-Pappeln und Hainbuchen sowie streckenweise dichten, in die Baumschicht durchgewachsenen Weißdornhecken. Strauchschicht locker bis fehlend aus vereinzelt Holunderbüschen, Brombeeren und Himbeeren. Überwiegend dichte hohe Krautschicht insgesamt von großer Artenvielfalt streckenweise aus üppiger, geschlossener Brennesselflor bestehend. Beobachtung von Tagpfauenaugen.

Am Kreienhoop nur noch als Baumreihe vorhanden.

(Anmerkung: Biotop kaum verändert gegenüber der früheren Kartierung)

Spezielle Nutzungen:

Nutzungsintensität: keine

Vorkommende Pflanzengesellschaften:

Kopierter Text aus der Vorkartierung:

Verzweigtes Knicksystem aus Knick und Doppelknick mit ca. 1 m hohen und bis 2 m breiten Wällen. Überwiegend dichte Baumschicht aus mittelhohen Stiel-Eichen als Hauptbestandbildner durchsetzt von einzelnen Vogelbeeren, Haseln, Zitter-Pappeln und Hainbuchen sowie streckenweise dichten, in die Baumschicht durchgewachsenen Weißdornhecken. Strauchschicht locker bis fehlend aus vereinzelt Holunderbüschen, Brombeeren und Himbeeren. Überwiegend dichte hohe Krautschicht insgesamt von großer Artenvielfalt streckenweise aus üppiger, geschlossener Brennesselflor bestehend. Beobachtung von Tagpfauenaugen.

Spezielle Nutzungen: benachbart: Wohngebiet

Nutzungsintensität: keine

Vorkommende Pflanzengesellschaften: ohne Angabe

Erhebungsbogen

B

Projekt	Biotopkartierung Hamburg, Datenbestand aus FoxPro	Interne Nr.	44638
		DK5 DK5-GK	7046 7048
Handlungsbedarf	Nein	DK5 - Name	Poppenbüttel
Bearbeitung	GRS Kopie Nein	Biotop-Nr. alt	151 3
Räumliche Abbildung	Linie	Kartierung	15.09.1995
Anzahl Abschnitte	29	Fläche / Länge [m²/m]	5375,31
		Breite (lineare Abb.) [m]	

Vorkommen an Biotoptypen

1	TF	Typ	HF	F.Anteil
2	BTYP	Biotoptyp	- gesetzl. Grundl.	
3	Zusatz	Zusatz zum Biotoptypen		
4	LRT	Lebensraumtyp		
1	1		Ja	0 %
2	HW	Knick (Wallhecke) (2000)		
1	2			0 %
2	HEA	Baumreihe, Allee (2000)		

Räumliche Lage

Lagebeschreibung	Nördlich der Harksheider Straße		
Nachbarnutzung/en			
Rechtswert (X)	571027	Hochwert (Y)	5947567
Bezirk	Wandsbek	Naturraum	Geestplatten westlich der Alster (696.01)
Stadtteil (OT-Nr.)	Poppenbüttel (519)	Gemarkung	Poppenbüttel (532)
Digitaler Grünplan	<input checked="" type="checkbox"/> Hafengesamtgebiet	<input type="checkbox"/> Ramsargebiet	<input type="checkbox"/> EG-Vogelschutzgeb.
Ausgleichsflächen	<input type="checkbox"/> Biosphärenreservat	<input type="checkbox"/> Nationalpark	<input type="checkbox"/>
NSG / ND / LSG	LSG Hummelsbütteler Feldmark/Alstertal [HH-2047 / Anteil: 29%]		
FFH-GEBIET			
Wasserschutzgebiet			

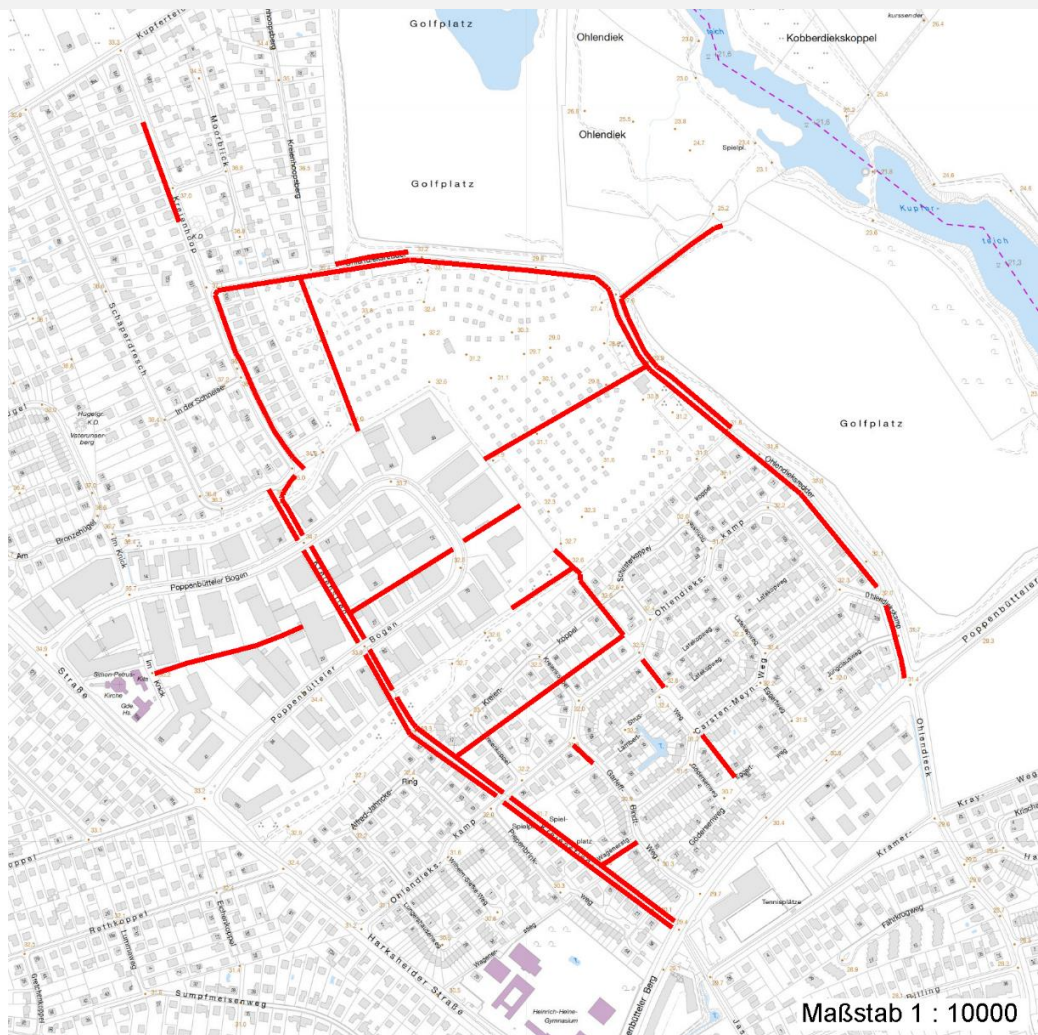
Erhebungsbogen

B

Projekt	Biotopkartierung Hamburg, Datenbestand aus FoxPro	Interne Nr.	44638
		DK5 DK5-GK	7046 7048
		DK5 - Name	Poppenbüttel
Handlungsbedarf	Nein	Biotop-Nr. alt	151 3
Bearbeitung	GRS	Kartierung	15.09.1995
Räumliche Abbildung	Linie	Fläche / Länge [m²/m]	5375,31
Anzahl Abschnitte	29	Breite (lineare Abb.) [m]	

Räumliche Lage

Karte



Weitere Erhebungsbögen

Interne Nr.	Interne Nr. Zuordnung	DK5	Biotop-Nr.	Kartierung	Zuordnung	DK5 (GK)	Biotop-Nr. (alt)
44638	44637	7046	151	15.08.1981	K	7048	3
44638	44644	7046	168	25.09.2003	N	7048	53
44638	44642	7046	169	25.09.2003	N	7048	54
44638	44646	7046	170	25.09.2003	N	7048	55
44638	44665	7046	171	18.09.2003	N	7048	56
44638	44696	7046	178	27.05.2003	N	7048	10117

Zuordnung: N = nachfolgende Kartierung, K = weitere Kartierungen (zeitlich vorher oder nachher)

Weitere Angaben

Merkmal	Wert
Auswertung	
Gefährdung / Einflüsse	Knick teilweise entfernt und in private Gärten einbezogen
14.04.2020	

Erhebungsbogen

B

Projekt	Biotopkartierung Hamburg, Datenbestand aus FoxPro	Interne Nr.	44638
		DK5 DK5-GK	7046 7048
Handlungsbedarf	Nein	DK5 - Name	Poppenbüttel
Bearbeitung	GRS	Biotop-Nr. alt	151 3
Räumliche Abbildung	Linie	Kartierung	15.09.1995
Anzahl Abschnitte	29	Fläche / Länge [m²/m]	5375,31
		Breite (lineare Abb.) [m]	

Weitere Angaben

Merkmal	Wert
Wertgesichtspunkte	Dominanz von Laubgehölzen Reste von kulturhistorisch typischen Strukturen artenreiche Ausprägung
Maßnahmen	An- bzw. Nachpflanzung standortgerechter Straeucher

Teilflächenbeschreibung

Teilflächentyp		Teilflächen-Nr.	1
Biotoptyp	Knick (Wallhecke) (2000)	Biotoptyp	HW
- Zusatz		- gesetzl. Grundl.	
FFH-LRT		FFH-LRT	
Beschreibung	Standort: Substrat: künstlich	Entw.potential LRT	
		Hauptfläche	Ja
		Flächenanteil	0 %
		FFH-Unters.Fläche	Nein
		Saatgutfläche	Nein

Zeigerwerte der Pflanzenartenliste (Auswertung)

Standort	Belichtung	halbsonnig bis halbschattig	6,4
Boden	Feuchte	frisch und mäßig frisch	5,3
	Stickstoff (N)	mäßig stickstoffarm bis stickstoffreich	6,3
	Reaktion	schwach sauer	6
Vegetation	Mahdverträglichkeit	schnittempfindlich bis mäßig schnittverträglich	4
Zeigerwerte	Futterwert	sehr geringwertiges Futter	2
	Wechselfeuchteanzeiger		3
	Giftpflanzen		1
	Überschw.anzeiger		0

Pflanzenartenliste

Gruppe / Pflanzenart	MS	M	W	Vs	St	PA	Ph	Sz	VS	V	G	cf	Rote Liste					
													§	HH	ND	SH	D	
Tracheobionta (Gefäßpflanzen)																		
Aegopodium podagraria (Giersch)	7	X		-														
Agrostis gigantea (Riesen-Straußgras)	7	X		-														
Anthoxanthum odoratum (Gewöhnliches Ruchgras)	7	X		-														
Artemisia vulgaris (Gewöhnlicher Beifuß)	7	X		-														
Betula pendula (Hänge-Birke)	7	X		-														
Bryonia dioica (Rotbeerige Zaunrübe)	7	X		-														
Cirsium arvense (Acker-Kratzdistel)	7	X		-														
Cirsium vulgare (Gewöhnliche Kratzdistel)	7	X		-														
Convallaria majalis (Maiglöckchen)	7	X		-														
Corylus avellana (Haselnuss)	7	X		-														
Crataegus monogyna (Eingrifflicher Weißdorn)	7	X		-														
Dryopteris filix-mas (Gewöhnlicher Wurmfarne)	7	X		-														

Erhebungsbogen

B

Projekt	Biotopkartierung Hamburg, Datenbestand aus FoxPro	Interne Nr.	44638
		DK5 DK5-GK	7046 7048
Handlungsbedarf	Nein	DK5 - Name	Poppenbüttel
Bearbeitung	GRS Kopie Nein	Biotop-Nr. alt	151 3
Räumliche Abbildung	Linie	Kartierung	15.09.1995
Anzahl Abschnitte	29	Fläche / Länge [m²/m]	5375,31
		Breite (lineare Abb.) [m]	

Teilflächenbeschreibung

Teilflächentyp		Teilflächen-Nr.	2
Biotoptyp	Baumreihe, Allee (2000)	Biotoptyp	HEA
- Zusatz		- gesetzl. Grundl.	
FFH-LRT		FFH-LRT	
Beschreibung		Entw.potential LRT	
		Hauptfläche	
		Flächenanteil	0 %
		FFH-Unters.Fläche	Nein
		Saatgutfläche	Nein