

# Erhebungsbogen

**B**

<b>Projekt</b>	Biotopkartierung Hamburg, Datenbestand aus FoxPro	<b>Interne Nr.</b>	44680
		<b>DK5   DK5-GK</b>	<b>7046</b> 7048
		<b>DK5 - Name</b>	Poppenbüttel
<b>Handlungsbedarf</b>	Nein	<b>Biotop-Nr.   alt</b>	<b>150</b> 1
<b>Bearbeitung</b>	GRS <b>Kopie</b> Nein	<b>Kartierung</b>	15.09.1995
<b>Räumliche Abbildung</b>	Linie	<b>Fläche / Länge [m²/m]</b>	745,01
<b>Anzahl Abschnitte</b>	3	<b>Breite (lineare Abb.) [m]</b>	

**Gesetzlicher Schutz** § 14 (2) 2.2 Knicks **Schutz nur teilweise** **Nein**

**Gesamtbewertung** 0 keine Angabe

- Alter
- Belastungsgrad
- Ökolog. Funktion
- Seltenheit

## Bestandsbeschreibung

Keine wesentlichen Änderungen gegenüber der früheren Kartierung.

Kopierter Text aus der Vorkartierung:

Knicksystem WS zwischen Viehweiden. und am Kupferteich gelegen, Wall meist fehlend, mit dichter, hoher Baumschicht aus Moor-Birken, Hänge-Birken und Stiel-Eichen. Strauchschicht in weiten Bereichen völlig fehlend, vereinzelt aus niedriger Schlehe und eingestreutem Haselgebüsch, Krautschicht im Bereich der Weiden kurz verbissen, überwiegend aus Honiggras bestehend, an der Straße mit Giersch, Wiesen-Bärenklau, Wege-Rauke.

Spezielle Nutzungen: benachbart: landw. Nutzung, Weiden, Straße

Nutzungsintensität: keine

Vorkommende Pflanzengesellschaften: ohne Angabe

## Vorkommen an Biotoptypen

1	TF	Typ	HF	F.Anteil
2	BTYP	Biotoptyp		- gesetzl. Grundl.
3	Zusatz	Zusatz zum Biotoptypen		
4	LRT	Lebensraumtyp		
1	1		Ja	100 %
2	HW	Knick (Wallhecke) (2000)		

## Räumliche Lage

<b>Lagebeschreibung</b>	Am Kupferteichweg, Moorflagen		
<b>Nachbarnutzung/en</b>			
<b>Rechtswert (X)</b>	569995	<b>Hochwert (Y)</b>	5947867
<b>Bezirk</b>	Wandsbek	<b>Naturraum</b>	Geestplatten westlich der Alster (696.01)
<b>Stadtteil (OT-Nr.)</b>	Poppenbüttel (519)	<b>Gemarkung</b>	Poppenbüttel (532)
<b>Digitaler Grünplan</b>	<input type="checkbox"/> <b>Hafengesamtgebiet</b>	<input type="checkbox"/> <b>Ramsargebiet</b>	<input type="checkbox"/> <b>EG-Vogelschutzgeb.</b> <input type="checkbox"/>
<b>Ausgleichsflächen</b>	<input type="checkbox"/> <b>Biosphärenreservat</b>	<input type="checkbox"/> <b>Nationalpark</b>	<input type="checkbox"/>
<b>NSG / ND / LSG</b>	LSG Hummelsbütteler Feldmark/Alstertal [ HH-2047 / Anteil: 88% ], ND Poppenbüttler Graben [ HH-1008 / Anteil: 11% ]		

## FFH-GEBIET

**Wasserschutzgebiet**

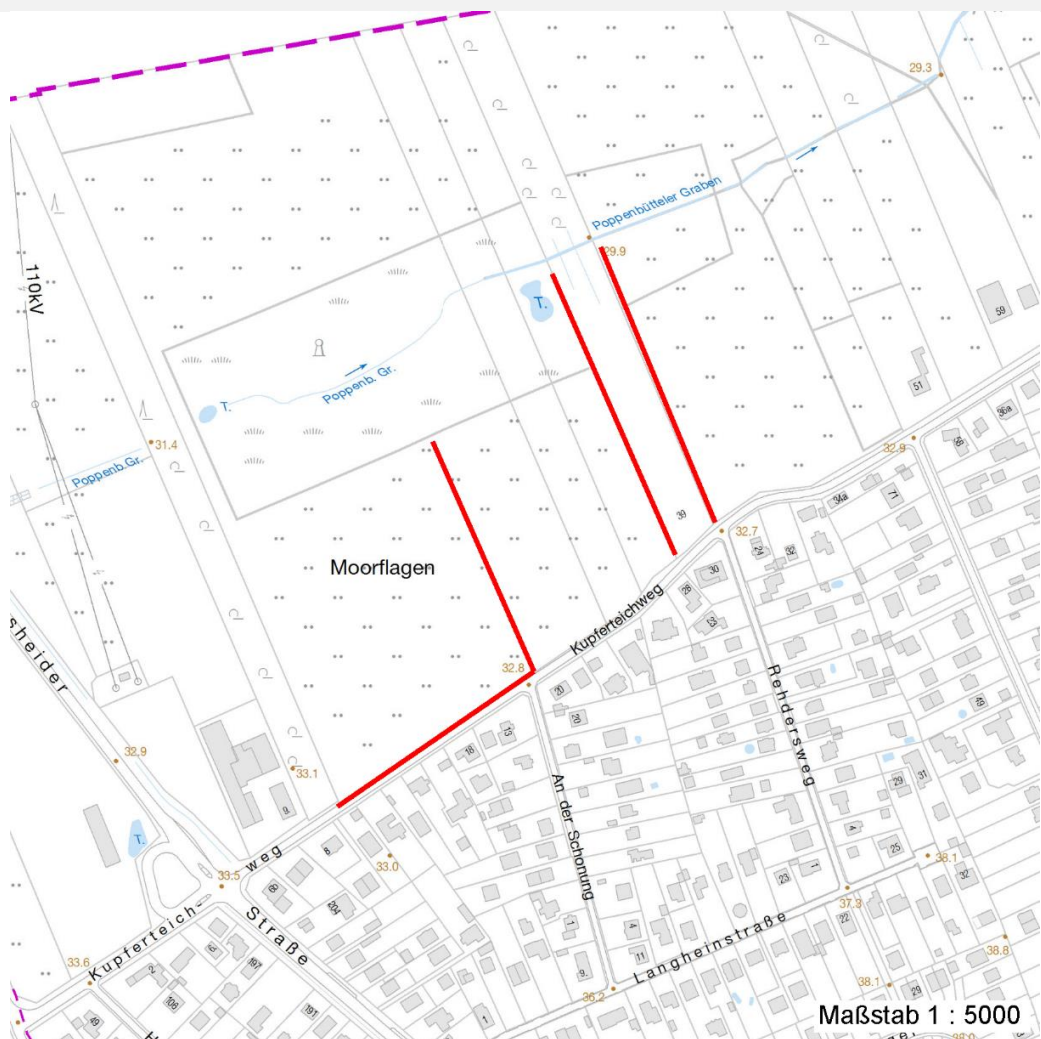
# Erhebungsbogen

**B**

<b>Projekt</b>	Biotopkartierung Hamburg, Datenbestand aus FoxPro	<b>Interne Nr.</b>	44680
		<b>DK5   DK5-GK</b>	<b>7046</b> 7048
		<b>DK5 - Name</b>	Poppenbüttel
<b>Handlungsbedarf</b>	Nein	<b>Biotop-Nr.   alt</b>	<b>150</b> 1
<b>Bearbeitung</b>	GRS	<b>Kartierung</b>	15.09.1995
<b>Räumliche Abbildung</b>	Linie	<b>Fläche / Länge [m<sup>2</sup>/m]</b>	745,01
<b>Anzahl Abschnitte</b>	3	<b>Breite (lineare Abb.) [m]</b>	

## Räumliche Lage

Karte



## Weitere Erhebungsbögen

Interne Nr.	Interne Nr. Zuordnung	DK5	Biotop-Nr.	Kartierung	Zuordnung	DK5 (GK)	Biotop-Nr. (alt)
44680	40943	6846	365	27.05.2003	N	7048	10116
44680	44676	7046	173	27.05.2003	N	7048	58

Zuordnung: N = nachfolgende Kartierung, K = weitere Kartierungen (zeitlich vorher oder nachher)

## Weitere Angaben

Merkmal	Wert
<b>Auswertung</b>	
Gefährdung / Einflüsse	Verbisschaeden
Wertgesichtspunkte	Artenarm
	Reste von kulturhistorisch typischen Strukturen
	Dominanz von Laubgehölzen
Maßnahmen	Auslichten

# Erhebungsbogen

**B**

<b>Projekt</b>	Biotopkartierung Hamburg, Datenbestand aus FoxPro	<b>Interne Nr.</b>	44680
		<b>DK5   DK5-GK</b>	<b>7046</b> 7048
<b>Handlungsbedarf</b>	Nein	<b>DK5 - Name</b>	Poppenbüttel
<b>Bearbeitung</b>	GRS	<b>Biotop-Nr.   alt</b>	<b>150</b> 1
<b>Räumliche Abbildung</b>	Linie	<b>Kartierung</b>	15.09.1995
<b>Anzahl Abschnitte</b>	3	<b>Fläche / Länge [m<sup>2</sup>/m]</b>	745,01
		<b>Breite (lineare Abb.) [m]</b>	

## Weitere Angaben

Merkmal	Wert
	An- bzw. Nachpflanzung von Knicks Baumschicht Unterlassung Mahd, Beweidung etc

## Teilflächenbeschreibung

<b>Teilflächentyp</b>		<b>Teilflächen-Nr.</b>	1
<b>Biotoptyp</b>	Knick (Wallhecke) (2000)	<b>Biotoptyp</b>	HW
- <b>Zusatz</b>		- <b>gesetzl. Grundl.</b>	
<b>FFH-LRT</b>		<b>FFH-LRT</b>	
<b>Beschreibung</b>	Standort: Substrat: künstlich	<b>Entw.potential LRT</b>	
		<b>Hauptfläche</b>	Ja
		<b>Flächenanteil</b>	100 %
		<b>FFH-Unters.Fläche</b>	Nein
		<b>Saatgutfläche</b>	Nein

## Zeigerwerte der Pflanzenartenliste (Auswertung)

<b>Standort</b>	<b>Belichtung</b>	halbsonnig	7
<b>Boden</b>	<b>Feuchte</b>	feucht	6,9
	<b>Stickstoff (N)</b>	mäßig bis stickstoffarm	4,5
	<b>Reaktion</b>	sauer	3,5
<b>Vegetation</b>	<b>Mahdverträglichkeit</b>	schnittempfindlich bis mäßig schnittverträglich	4,5
<b>Zeigerwerte</b>	<b>Futterwert</b>	sehr geringwertiges Futter	2
	<b>Wechselfeuchteanzeiger</b>		0
	<b>Giftpflanzen</b>		0
	<b>Überschw.anzeiger</b>		0

## Pflanzenartenliste

Gruppe / Pflanzenart	MS	M	W	Vs	St	PA	Ph	Sz	VS	V	G	cf	Rote Liste					
													§	HH	ND	SH	D	
<b>Tracheobionta (Gefäßpflanzen)</b>																		
Aegopodium podagraria (Giersch)	7	X		-														
Artemisia vulgaris (Gewöhnlicher Beifuß)	7	X		-														
Betula pendula (Hänge-Birke)	7	h		-														
Betula pubescens pubescens (Moor-Birke)	7	h		-														
Cirsium arvense (Acker-Kratzdistel)	7	X		-														
Cirsium vulgare (Gewöhnliche Kratzdistel)	7	X		-														
Heraclium sphondylium (Wiesen-Bärenklau)	7	X		-														
Holcus lanatus (Wolliges Honiggras)	7	X		-														
Holcus mollis (Weiches Honiggras)	7	X		-														
Lamium album (Weiße Taubnessel)	7	X		-														
Polygonum aviculare (Vogel-Knöterich)	7	X		-														
Populus tremula (Zitter-Pappel)	7	X		-														
Prunus spinosa spinosa (Schlehe)	7	X		-														
Quercus robur (Stiel-Eiche)	7	h		-														

# Erhebungsbogen

**B**

<b>Projekt</b>	Biotopkartierung Hamburg, Datenbestand aus FoxPro	<b>Interne Nr.</b>	44680
		<b>DK5   DK5-GK</b>	<b>7046</b> 7048
<b>Handlungsbedarf</b>	Nein	<b>DK5 - Name</b>	Poppenbüttel
<b>Bearbeitung</b>	GRS	<b>Biotop-Nr.   alt</b>	<b>150</b> 1
<b>Räumliche Abbildung</b>	Linie	<b>Kartierung</b>	15.09.1995
<b>Anzahl Abschnitte</b>	3	<b>Fläche / Länge [m<sup>2</sup>/m]</b>	745,01
		<b>Breite (lineare Abb.) [m]</b>	

Gruppe / Pflanzenart	MS	M	W	Vs	St	PA	Ph	Sz	VS	V	G	cf	Rote Liste						
													§	HH	ND	SH	D		
Rubus spec. (Brombeeren unbestimmt)	7	X		-															
Salix spec. (Weide)	7	X		-															
Sambucus nigra (Schwarzer Holunder)	7	X		-															
Sisymbrium officinale (Weg-Rauke)	7	X		-															
Sorbus aucuparia (Eberesche)	7	X		-															
<b>Anzahl Rote Liste Arten</b>																			
<b>Anzahl Arten</b>													19						

MS: Mengensystem; M: Mengenangabe, W: Bewertung der Art (FFH-Monitoring), Vs: Vegetationsschicht, St: Status, PA: Autor Phänologie; Ph: Phänologie, Sz: Soziabilität, VS: Vitalitätssystem; V: Vitalität, G: Geschlecht, cf: unsichere Bestimmung, §: Schutz nach BNatSchG, HH: Rote Liste Hamburg, Nds: Rote Liste Niedersachsen, SH: Rote Liste Schleswig-Holstein, D: Rote Liste Deutschland