

Erhebungsbogen

B

Projekt	Biotopkartierung Hamburg	Interne Nr.	44149
		DK5 DK5-GK	7044 7046
Handlungsbedarf	Nein	DK5 - Name	Wellingsbüttel
Bearbeitung	ENS	Biotop-Nr. alt	98 120
Räumliche Abbildung	Fläche	Kartierung	13.07.2005
Anzahl Abschnitte	1	Fläche / Länge [m²/m]	241,4912
		Breite (lineare Abb.) [m]	

Gesetzlicher Schutz § 30 (2) 1.2 Natürliche oder naturnahe stehende Gewässer **Schutz nur teilweise** **Nein**

Gesamtbewertung	6 Wertvoll
– Alter	6 Biotop mittleren Alters, 50 bis 100 Jahre
– Belastungsgrad	6 Flächenhaft geringe oder örtlich stärkere oder Vorbelastung mit deutlichem Einfluß
– Ökolog. Funktion	6 Hohe Bedeutung in einem Biotopkomplex, für den lokalen Biotopverbund oder als Puffer
– Seltenheit	6 Seltener Biotoptyp, ohne seltene oder bedrohte Pflges., ungesättigtes Artenspektrum, reliktsische RL-Arten

Bestandsbeschreibung

Auf einem verwildertem Gartenteil eines Privatgrundstück liegendes Kleingewässer, das in ein feuchtes, quelliges Röhricht aus Rohrglanzgras eingebettet ist. Bis 5 m breite Uferzone mit Uferstauden und Uferröhrichten. Bis 1 m hohe, mäßig steile Ufer mit zahlreichen Schwarzerlen.

Vorkommen an Biotoptypen

1	TF	Typ	HF	F.Anteil
2	BTYP	Biotoptyp	- gesetzl. Grundl.	
3	Zusatz	Zusatz zum Biotoptypen		
4	LRT	Lebensraumtyp		
1	1		Ja	100 %
2	SEZ	Sonstiges, naturnahes, nährstoffreiches Kleingewässer (2000)		
3	vg	Ufergehölze (vg)		
4	kein LRT	kein Lebensraumtyp nach FFH-Richtlinie		

Räumliche Lage

Lagebeschreibung	Zwischen Alster und Alte Landstraße, östlich Langwisch		
Nachbarnutzung/en	Wohnen		
Rechtswert (X)	571032	Hochwert (Y)	5944589
Bezirk	Wandsbek	Naturraum	Alstertal (696.02)
Stadtteil (OT-Nr.)	Poppenbüttel (519)	Gemarkung	Poppenbüttel (532)
Digitaler Grünplan	<input type="checkbox"/> Hafengesamtgebiet	<input type="checkbox"/> Ramsargebiet	<input type="checkbox"/> EG-Vogelschutzgeb.
Ausgleichsflächen	<input type="checkbox"/> Biosphärenreservat	<input type="checkbox"/> Nationalpark	<input type="checkbox"/>
NSG / ND / LSG	LSG Hummelsbütteler Feldmark/Alstertal [HH-2047 / Anteil: 100%]		
FFH-GEBIET			
Wasserschutzgebiet			

Erhebungsbogen

B

Projekt	Biotopkartierung Hamburg	Interne Nr.	44149
		DK5 DK5-GK	7044 7046
Handlungsbedarf	Nein	DK5 - Name	Wellingsbüttel
Bearbeitung	ENS	Biotop-Nr. alt	98 120
Räumliche Abbildung	Fläche	Kartierung	13.07.2005
Anzahl Abschnitte	1	Fläche / Länge [m²/m]	241,4912
		Breite (lineare Abb.) [m]	

Räumliche Lage

Karte



Weitere Erhebungsbögen

Interne Nr.	Interne Nr. Zuordnung	DK5	Biotop-Nr.	Kartierung	Zuordnung	DK5 (GK)	Biotop-Nr. (alt)
44149	44150	7044	98	25.08.2011	K	7046	120

Zuordnung: N = nachfolgende Kartierung, K = weitere Kartierungen (zeitlich vorher oder nachher)

Foto

Interne Nr.	Index	Dateiname	Aufnahmerichtung
4252	0	7044_98_130705_1.JPG	W

Weitere Angaben

Merkmal	Wert
Auswertung Gefährdung / Einflüsse	Eutrophierung Intensivierung der Nutzung oder Pflege

Erhebungsbogen

B

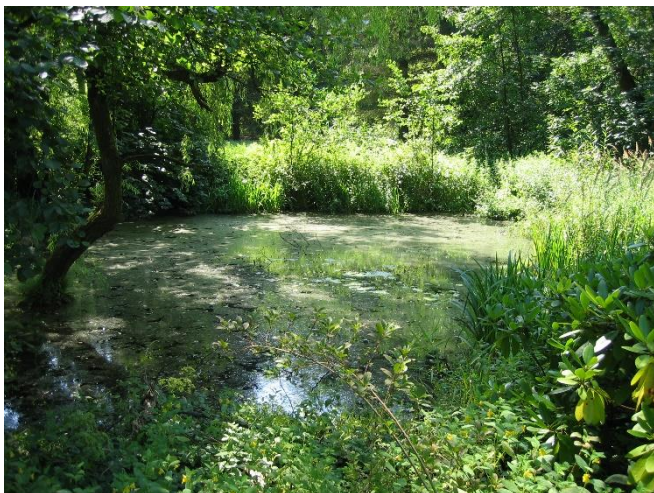
Projekt	Biotopkartierung Hamburg	Interne Nr.	44149
		DK5 DK5-GK	7044 7046
Handlungsbedarf	Nein	DK5 - Name	Wellingsbüttel
Bearbeitung	ENS	Biotop-Nr. alt	98 120
Räumliche Abbildung	Fläche	Kartierung	13.07.2005
Anzahl Abschnitte	1	Fläche / Länge [m²/m]	241,4912
		Breite (lineare Abb.) [m]	

Weitere Angaben

Merkmal	Wert
Wertgesichtspunkte	Teil eines größeren Biotopkomplexes
Bedeutung für Tiergruppe	Fische Amphibien Wassergebundene Insekten

Foto

Fotodatei	7044_98_130705_1.JPG	Fotodatei
Bildbeschreibung	Naturnahes Kleingewässer	Bildbeschreibung
Aufnahmerichtung	W	Aufnahmerichtung



Teilflächenbeschreibung

Teilflächentyp		Teilflächen-Nr.	1
Biotoptyp	Sonstiges, naturnahes, nährstoffreiches Kleingewässer (2000)	Biotoptyp	SEZ
- Zusatz	Ufergehölze (vg)	- gesetzl. Grundl.	
FFH-LRT	kein Lebensraumtyp nach FFH-Richtlinie	FFH-LRT	kein LRT
Beschreibung		Entw.potential LRT	
		Hauptfläche	Ja
		Flächenanteil	100 %
		FFH-Unters.Fläche	Nein
		Saatgutfläche	Nein

Erhebungsbogen

B

Projekt	Biotopkartierung Hamburg	Interne Nr.	44149
		DK5 DK5-GK	7044 7046
Handlungsbedarf	Nein	DK5 - Name	Wellingsbüttel
Bearbeitung	ENS	Biotop-Nr. alt	98 120
Räumliche Abbildung	Fläche	Kartierung	13.07.2005
Anzahl Abschnitte	1	Fläche / Länge [m²/m]	241,4912
		Breite (lineare Abb.) [m]	

Weitere Angaben

Merkmal	Wert
Boden	
Feuchte	7 - feucht
Stickstoffgehalt	8 - sehr stickstoffreich
Gewässer	
Böschungshöhe	1.00 m
Wasserführung	w - wechselnde Wasserstände
Strömung	k - keine Strömung
Trübung	m - mittlere Trübung
Färbung	braun
Standort, Relief	
Böschungsneigung	steil - 1:1 bis 1:2
Neigung - Gelände	N0 - nicht geneigt (<2 %)
Ausrichtung	FL - flach, keine Exposition
Belichtung	6 - halbsonnig bis halbschattig
Luft	windberuhigt
Zusätze - Btyp	I4 - Ufer naturnah, kleinflächig befestigt
Veg. - Deckg./Ant.	
Gesamt	70 %
1. Baumschicht	30 %
Strauchschicht	10 %
1. Krautschicht	60 %

Zeigerwerte der Pflanzenartenliste (Auswertung)

Standort	Belichtung	halbsonnig bis halbschattig	5,5
Boden	Feuchte	naß	7,9
	Stickstoff (N)	stickstoffreich	6,5
	Reaktion	schwach sauer	6,3
Vegetation	Mahdverträglichkeit	schnittempfindlich bis mäßig schnittverträglich	3,6
Zeigerwerte	Futterwert	geringwertiges Futter	2,8
	Wechselfeuchteanzeiger		3
	Giftpflanzen		1
	Überschw.anzeiger		2

Pflanzenartenliste

Gruppe / Pflanzenart	MS	M	W	Vs	St	PA	Ph	Sz	VS	V	G	cf	§	Rote Liste			
														HH	ND	SH	D
Tracheobionta (Gefäßpflanzen)																	
Acer pseudoplatanus (Berg-Ahorn)	7	z		K1													
Alnus glutinosa (Schwarz-Erle)	7	h		B1													
Carex acutiformis (Sumpf-Segge)	7	z		K1													
Carex remota (Winkel-Segge)	7	z		K1													
Festuca gigantea (Riesen-Schwengel)	7	z		K1													
Filipendula ulmaria (Mädesüß)	7	z		K1													
Geranium robertianum (Stinkender Storchschnabel)	7	z		K1													
Impatiens noli-tangere (Echtes Springkraut)	7	z		K1									V				

Erhebungsbogen

B

Projekt	Biotopkartierung Hamburg		Interne Nr.	44149	
			DK5 DK5-GK	7044	7046
Handlungsbedarf	Nein		DK5 - Name	Wellingsbüttel	
Bearbeitung	ENS	Kopie	Biotop-Nr. alt	98	120
Räumliche Abbildung	Fläche		Kartierung	13.07.2005	
Anzahl Abschnitte	1		Fläche / Länge [m²/m]	241,4912	
			Breite (lineare Abb.) [m]		

Pflanzenartenliste														Rote Liste				
Gruppe / Pflanzenart	MS	M	W	Vs	St	PA	Ph	Sz	VS	V	G	cf	§	HH	ND	SH	D	
Iris pseudacorus (Gelbe Schwertlilie)	7	z		K1										b				
Lysimachia vulgaris (Gewöhnlicher Gilbweiderich)	7	z		K1														
Phalaris arundinacea (Rohr-Glanzgras)	7	h		K1														
Rhododendron spec. (Rhododendron)	7	w		S														
Salix x sepulcralis (Trauer-Weide)	7	w		B1														
Scirpus sylvaticus (Wald-Simse)	7	z		K1													V	
Stellaria nemorum (Wald-Sternmiere)	7	z		K1														
Urtica dioica (Große Brennessel)	7	z		K1														
Anzahl Rote Liste Arten														1	1			
Anzahl Arten														16				

MS: Mengensystem; M: Mengenangabe, W: Bewertung der Art (FFH-Monitoring), Vs: Vegetationsschicht, St: Status, PA: Autor Phänologie; Ph: Phänologie, Sz: Soziabilität, VS: Vitalitätssystem; V: Vitalität, G: Geschlecht, cf: unsichere Bestimmung, §: Schutz nach BNatSchG, HH: Rote Liste Hamburg, Nds: Rote Liste Niedersachsen, SH: Rote Liste Schleswig-Holstein, D: Rote Liste Deutschland