

# Erhebungsbogen

**B**

<b>Projekt</b>	Biotopkartierung Hamburg	<b>Interne Nr.</b>	43768
		<b>DK5   DK5-GK</b>	<b>7044</b> 7044
<b>Handlungsbedarf</b>	Nein	<b>DK5 - Name</b>	Wellingsbüttel
<b>Bearbeitung</b>	ENS	<b>Biotop-Nr.   alt</b>	<b>8</b> 63
<b>Räumliche Abbildung</b>	Fläche	<b>Kartierung</b>	06.07.2004
<b>Anzahl Abschnitte</b>	1	<b>Fläche / Länge [m<sup>2</sup>/m]</b>	82770,5945
		<b>Breite (lineare Abb.) [m]</b>	

**Gesetzlicher Schutz**    **\_ kein gesetzl. Schutz kein gesetzlich geschütztes Biotop**    **Schutz nur teilweise**    **Nein**

**Gesamtbewertung**    5    Noch wertvoll, gut entwicklungsfähig

- Alter
- Belastungsgrad
- Ökolog. Funktion
- Seltenheit

## Bestandsbeschreibung

Babauung mit mit Villen, Stadtvillen und Mehrfamilienhäusern auf z.T. großen waldartigen Grundstücken mit alten Baumbeständen aus Rotbuche, Stieleiche (Stammdurchmesser bis 100 cm)Kiefer und Schwarzerle sowie viel Rhododendron und Eibe im Unterwuchs. z.T. nachwachsende Strauchschicht aus Bergahorn, Vogelbeere und anderen Arten. Die Gärten werden überwiegend intensiv gepflegt.  
In den feuchteren Bereichen zur Alster Übergang in Erlen-Auwald.

## Vorkommen an Biotoptypen

1	TF	Typ	HF	F.Anteil
2	BTYP	Biotoptyp		- gesetzl. Grundl.
3	Zusatz	Zusatz zum Biotoptypen		
4	LRT	Lebensraumtyp		
1	1		Ja	100 %
2	BNV	Villenbebauung (2000)		

## Räumliche Lage

<b>Lagebeschreibung</b>	Zwischen Wellingsbüttler Weg und Alsterwanderweg		
<b>Nachbarnutzung/en</b>	Wohnen		
<b>Rechtswert (X)</b>	570560	<b>Hochwert (Y)</b>	5944076
<b>Bezirk</b>	Wandsbek	<b>Naturraum</b>	Alstertal (696.02)
<b>Stadtteil (OT-Nr.)</b>	Wellingsbüttel (517)	<b>Gemarkung</b>	Wellingsbüttel (531)
<b>Digitaler Grünplan</b>	<input checked="" type="checkbox"/> <b>Hafengesamtgebiet</b>	<input type="checkbox"/> <b>Ramsargebiet</b>	<input type="checkbox"/> <b>EG-Vogelschutzgeb.</b>
<b>Ausgleichsflächen</b>	<input checked="" type="checkbox"/> <b>Biosphärenreservat</b>	<input type="checkbox"/> <b>Nationalpark</b>	
<b>NSG / ND / LSG</b>	LSG Hummelsbütteler Feldmark/Alstertal [ HH-2047 / Anteil: 100% ]		
<b>FFH-GEBIET</b>			
<b>Wasserschutzgebiet</b>			

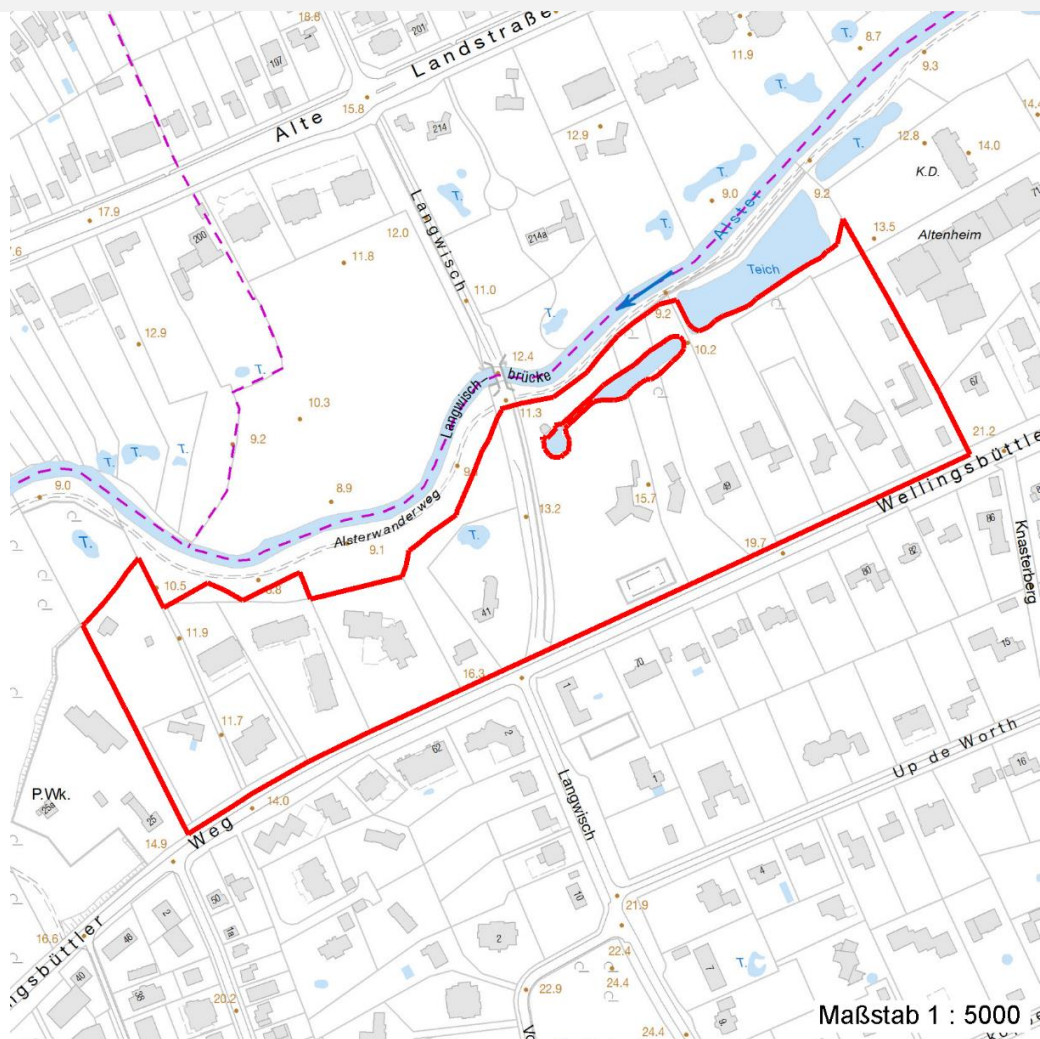
# Erhebungsbogen

**B**

<b>Projekt</b>	Biotopkartierung Hamburg	<b>Interne Nr.</b>	43768
		<b>DK5   DK5-GK</b>	<b>7044</b> 7044
		<b>DK5 - Name</b>	Wellingsbüttel
<b>Handlungsbedarf</b>	Nein	<b>Biotop-Nr.   alt</b>	<b>8</b> 63
<b>Bearbeitung</b>	ENS	<b>Kartierung</b>	06.07.2004
<b>Räumliche Abbildung</b>	Fläche	<b>Fläche / Länge [m<sup>2</sup>/m]</b>	82770,5945
<b>Anzahl Abschnitte</b>	1	<b>Breite (lineare Abb.) [m]</b>	

## Räumliche Lage

### Karte



## Weitere Erhebungsbögen

Interne Nr.	Interne Nr. Zuordnung	DK5	Biotop-Nr.	Kartierung	Zuordnung	DK5 (GK)	Biotop-Nr. (alt)
43768	77791	7042	94	07.06.2012	N	7044	10096
43768	77814	7044	238	04.06.2012	N	7046	10204
43768	43758	7044	9	15.06.1997	=	7044	10003

Zuordnung: N = nachfolgende Kartierung, K = weitere Kartierungen (zeitlich vorher oder nachher)

## Foto

Interne Nr.	Index	Dateiname	Aufnahmerichtung
24853	0	7044_8_060704_1.JPG	SO

## Weitere Angaben

Merkmal	Wert
---------	------

## Auswertung

14.04.2020

# Erhebungsbogen

**B**

<b>Projekt</b>	Biotopkartierung Hamburg	<b>Interne Nr.</b>	43768
		<b>DK5   DK5-GK</b>	<b>7044</b> 7044
<b>Handlungsbedarf</b>	Nein	<b>DK5 - Name</b>	Wellingsbüttel
<b>Bearbeitung</b>	ENS	<b>Biotop-Nr.   alt</b>	<b>8</b> 63
<b>Räumliche Abbildung</b>	Fläche	<b>Kartierung</b>	06.07.2004
<b>Anzahl Abschnitte</b>	1	<b>Fläche / Länge [m<sup>2</sup>/m]</b>	82770,5945
		<b>Breite (lineare Abb.) [m]</b>	

## Weitere Angaben

Merkmal	Wert
Gefährdung / Einflüsse	Intensive Nutzung oder Pflege
Wertgesichtspunkte	Entwicklungspotenzial
	Wertvoller Altbaumbestand
zoologisch bedeutsame Strukturen	Alte Bäume mit Höhlen
Bedeutung für Tiergruppe	Vögel
Maßnahmen	Extensive Nutzung / Pflege - 1.3

## Foto

<b>Fotodatei</b>	7044_8_060704_1.JPG	<b>Fotodatei</b>
<b>Bildbeschreibung</b>	Villenbebauung am Alsterwanderweg	<b>Bildbeschreibung</b>
<b>Aufnahmerichtung</b>	SO	<b>Aufnahmerichtung</b>



## Teilflächenbeschreibung

<b>Teilflächentyp</b>		<b>Teilflächen-Nr.</b>	1
<b>Biotoptyp</b>	Villenbebauung (2000)	<b>Biotoptyp</b>	BNV
- Zusatz		- gesetzl. Grundl.	
<b>FFH-LRT</b>		<b>FFH-LRT</b>	
<b>Beschreibung</b>		<b>Entw.potential LRT</b>	
		<b>Hauptfläche</b>	Ja
		<b>Flächenanteil</b>	100 %
		<b>FFH-Unters.Fläche</b>	Nein
		<b>Saatgutfläche</b>	Nein

# Erhebungsbogen

**B**

<b>Projekt</b>	Biotopkartierung Hamburg		<b>Interne Nr.</b>	43768	
			<b>DK5   DK5-GK</b>	<b>7044</b>	7044
<b>Handlungsbedarf</b>	Nein		<b>DK5 - Name</b>	Wellingsbüttel	
<b>Bearbeitung</b>	ENS	<b>Kopie</b>	Nein	<b>Biotop-Nr.   alt</b>	8 63
<b>Räumliche Abbildung</b>	Fläche		<b>Kartierung</b>	06.07.2004	
<b>Anzahl Abschnitte</b>	1		<b>Fläche / Länge [m<sup>2</sup>/m]</b>	82770,5945	
			<b>Breite (lineare Abb.) [m]</b>		

## Weitere Angaben

Merkmal	Wert
<b>Boden</b>	
Feuchte	5 - frisch und mäßig frisch
Stickstoffgehalt	6 - mäßig stickstoffarm bis stickstoffreich
<b>Standort, Relief</b>	
Neigung - Gelände	N2 - schwach geneigt (3,5-9 %)
Ausrichtung	N - Nord
Belichtung	6 - halbsonnig bis halbschattig
Luft	keine Besonderheiten

## Zeigerwerte der Pflanzenartenliste (Auswertung)

<b>Standort</b>	<b>Belichtung</b>	halbschattig	5,3
<b>Boden</b>	<b>Feuchte</b>	frisch und mäßig frisch	5
	<b>Stickstoff (N)</b>	mäßig stickstoffarm bis stickstoffreich	5,9
	<b>Reaktion</b>	neutral	6,9
<b>Vegetation</b>	<b>Mahdverträglichkeit</b>	nicht völlig schnittunverträglich aber sehr schnittempfindlich	1,5
<b>Zeigerwerte</b>	<b>Futterwert</b>		
	<b>Wechselfeuchteanzeiger</b>		0
	<b>Giftpflanzen</b>		0
	<b>Überschw.anzeiger</b>		0

## Pflanzenartenliste

Gruppe / Pflanzenart	MS	M	W	Vs	St	PA	Ph	Sz	VS	V	G	cf	§	Rote Liste			
														HH	ND	SH	D
<b>Tracheobionta (Gefäßpflanzen)</b>																	
Acer platanoides (Spitz-Ahorn)	7	z		S													
Acer pseudoplatanus (Berg-Ahorn)	7	z		S													
Betula pendula (Hänge-Birke)	7	h		B1													
Corylus avellana (Haselnuss)	7	z		S													
Crataegus monogyna (Eingrifflicher Weißdorn)	7	z		S													
Fagus sylvatica (Rotbuche)	7	h		B1													
Galeobdolon argentatum (Garten Goldnessel)	7	z		K1													
Geum urbanum (Echte Nelkenwurz)	7	z		K1													
Hedera helix (Efeu)	7	z		K1													
Impatiens parviflora (Kleinblütiges Springkraut)	7	z		K1													
Ligustrum vulgare (Gemeiner Liguster)	7	z		S													
Pinus sylvestris (Wald-Kiefer)	7	z		B1													
Quercus robur (Stiel-Eiche)	7	h		B1													
Rhododendron spec. (Rhododendron)	7	h		S													
Sambucus nigra (Schwarzer Holunder)	7	z		S													
Sorbus aucuparia (Eberesche)	7	z		S													
Taxus baccata (Gemeine Eibe)	7	h		S									b	3	V		
<b>Anzahl Rote Liste Arten</b>														1	1		
<b>Anzahl Arten</b>													17				

MS: Mengensystem; M: Mengenangabe, W: Bewertung der Art (FFH-Monitoring), Vs: Vegetationsschicht, St: Status, PA: Autor Phänologie; Ph: Phänologie, Sz: Soziabilität, VS: Vitalitätssystem; V: Vitalität, G: Geschlecht, cf: unsichere Bestimmung, §: Schutz nach BNatSchG, HH: Rote Liste Hamburg, Nds: Rote Liste Niedersachsen, SH: Rote Liste Schleswig-Holstein, D: Rote Liste Deutschland

## Erhebungsbogen

**B**

<b>Projekt</b>	Biotopkartierung Hamburg			<b>Interne Nr.</b>	43768	
				<b>DK5   DK5-GK</b>	<b>7044</b>	7044
				<b>DK5 - Name</b>	Wellingsbüttel	
<b>Handlungsbedarf</b>	Nein			<b>Biotop-Nr.   alt</b>	<b>8</b>	63
<b>Bearbeitung</b>	ENS	<b>Kopie</b>	Nein	<b>Kartierung</b>	06.07.2004	
<b>Räumliche Abbildung</b>	Fläche			<b>Fläche / Länge [m<sup>2</sup>/m]</b>	82770,5945	
<b>Anzahl Abschnitte</b>	1			<b>Breite (lineare Abb.) [m]</b>		