

Erhebungsbogen

B

Projekt	Biotopkartierung Hamburg	Interne Nr.	44054
		DK5 DK5-GK	7044 7046
Handlungsbedarf	Nein	DK5 - Name	Wellingsbüttel
Bearbeitung	ENS	Biotop-Nr. alt	82 100
Räumliche Abbildung	Fläche	Kartierung	13.07.2005
Anzahl Abschnitte	1	Fläche / Länge [m²/m]	1375,8119
		Breite (lineare Abb.) [m]	

Gesetzlicher Schutz § 30 (2) 1.2 Natürliche oder naturnahe stehende Gewässer **Schutz nur teilweise** **Nein**

Gesamtbewertung	6 Wertvoll
– Alter	6 Biotop mittleren Alters, 50 bis 100 Jahre
– Belastungsgrad	6 Flächenhaft geringe oder örtlich stärkere oder Vorbelastung mit deutlichem Einfluß
– Ökolog. Funktion	6 Hohe Bedeutung in einem Biotopkomplex, für den lokalen Biotopverbund oder als Puffer
– Seltenheit	7 Seltener Biotoptyp, mit seltenen oder bedrohten Pflges., gesättigtes Artenspektrum, einige RL-Arten

Bestandsbeschreibung

Zwei zusammenhängende Kleingewässer auf einem extensiv genutztem Privatgrundstück, das z.T. als Ponyweide genutzt wird. Die Gewässer sind sonnig bis halbschattig und weisen einen 2 m breiten, artenreichen Saum aus Uferstauden und verstreuten Ufergehölzen auf. Das südliche Teil ist stark mit Wasserstern und Bachbunze (HH RL3) verkrautet und veralg. Die mäßig steilen Ufer sind bis 0,7 m hoch, weisen aber auch sehr flache Bereich auf.

Vorkommen an Biotoptypen

1	TF	Typ	HF	F.Anteil
2	BTYP	Biotoptyp		- gesetzl. Grundl.
3	Zusatz	Zusatz zum Biotoptypen		
4	LRT	Lebensraumtyp		
1	1		Ja	100 %
2	SEZ	Sonstiges, naturnahes, nährstoffreiches Kleingewässer (2000)		
3	I4	Ufer naturnah, kleinflächig befestigt (I4)		
4	kein LRT	kein Lebensraumtyp nach FFH-Richtlinie		

Räumliche Lage

Lagebeschreibung	Zwischen Alster und Alte Landstraße, östlich Langwisch		
Nachbarnutzung/en	Wohnen, Ponyweide		
Rechtswert (X)	571195	Hochwert (Y)	5944623
Bezirk	Wandsbek	Naturraum	Alstertal (696.02)
Stadtteil (OT-Nr.)	Poppenbüttel (519)	Gemarkung	Poppenbüttel (532)
Digitaler Grünplan	<input type="checkbox"/> Hafengesamtgebiet	<input type="checkbox"/> Ramsargebiet	<input type="checkbox"/> EG-Vogelschutzgeb.
Ausgleichsflächen	<input type="checkbox"/> Biosphärenreservat	<input type="checkbox"/> Nationalpark	<input type="checkbox"/>
NSG / ND / LSG	LSG Hummelsbütteler Feldmark/Alstertal [HH-2047 / Anteil: 100%]		
FFH-GEBIET			
Wasserschutzgebiet			

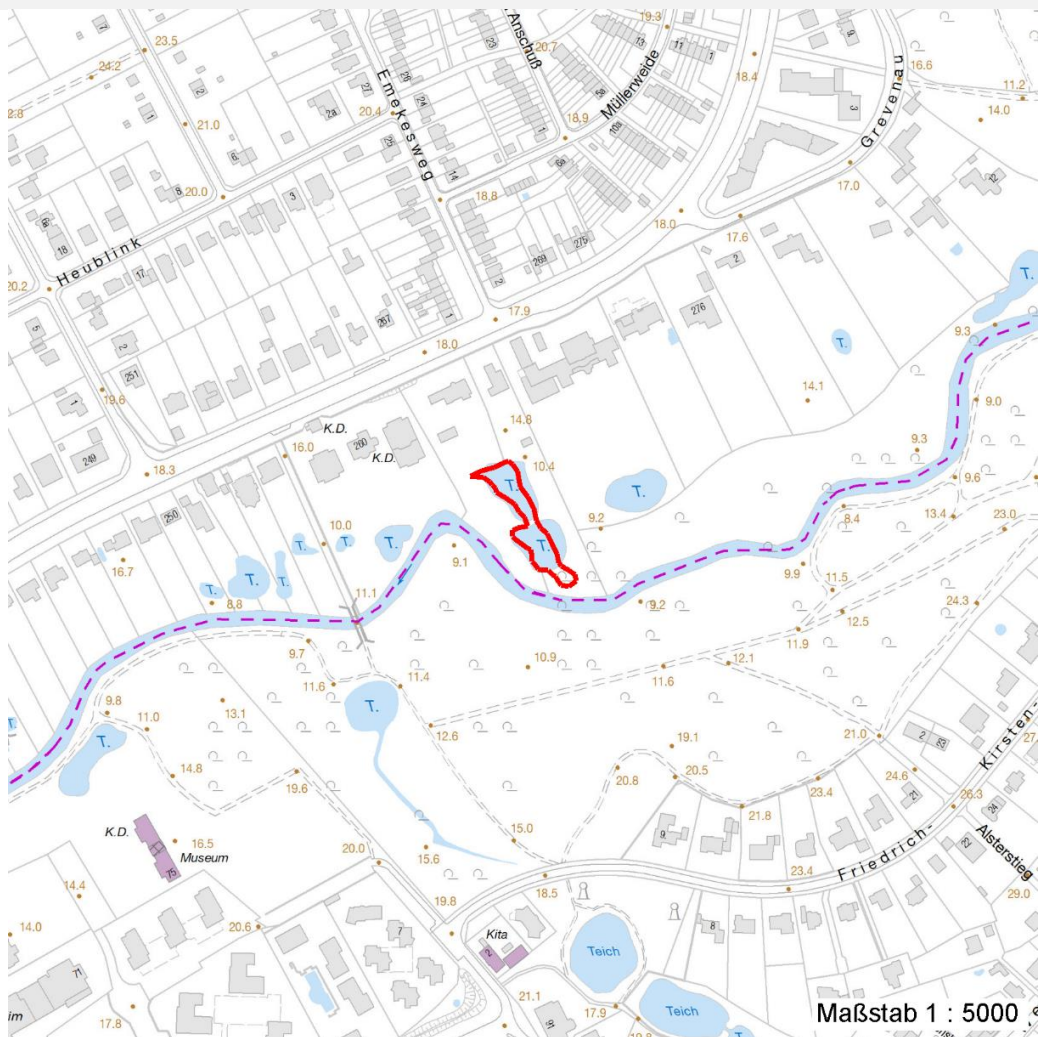
Erhebungsbogen

B

Projekt	Biotopkartierung Hamburg	Interne Nr.	44054
		DK5 DK5-GK	7044 7046
		DK5 - Name	Wellingsbüttel
Handlungsbedarf	Nein	Biotop-Nr. alt	82 100
Bearbeitung	ENS	Kartierung	13.07.2005
Räumliche Abbildung	Fläche	Fläche / Länge [m²/m]	1375,8119
Anzahl Abschnitte	1	Breite (lineare Abb.) [m]	

Räumliche Lage

Karte



Weitere Erhebungsbögen

Interne Nr.	Interne Nr. Zuordnung	DK5	Biotop-Nr.	Kartierung	Zuordnung	DK5 (GK)	Biotop-Nr. (alt)
44054	44055	7044	82	25.08.2011	K	7046	100

Zuordnung: N = nachfolgende Kartierung, K = weitere Kartierungen (zeitlich vorher oder nachher)

Foto

Interne Nr.	Index	Dateiname	Aufnahmerichtung
19125	0	7044_82_130705_1.JPG	N
19126	0	7044_82_130705_2.JPG	SO

Weitere Angaben

Merkmal	Wert
Auswertung Gefährdung / Einflüsse	Eutrophierung

Projekt	Biotopkartierung Hamburg	Interne Nr.	44054
		DK5 DK5-GK	7044 7046
Handlungsbedarf	Nein	DK5 - Name	Wellingsbüttel
Bearbeitung	ENS	Biotop-Nr. alt	82 100
Räumliche Abbildung	Fläche	Kartierung	13.07.2005
Anzahl Abschnitte	1	Fläche / Länge [m²/m]	1375,8119
		Breite (lineare Abb.) [m]	

Weitere Angaben

Merkmal	Wert
Wertgesichtspunkte	Intensivierung der Nutzung oder Pflege Artenreich Teil eines größeren Biotopkomplexes
Bedeutung für Tiergruppe	Gut entwickelte, biototypische Vegetation Amphibien Fische
Maßnahmen	Wassergebundene Insekten Beibehaltung der derzeitigen Nutzung oder Pflege Pufferstreifen schaffen, Nährstoffeinträge vermindern - 2.15

Foto

Fotodatei	7044_82_130705_1.JPG	Fotodatei	7044_82_130705_2.JPG
Bildbeschreibung	Nördlicher Teil	Bildbeschreibung	Südlicher Teil mit stärkerer Verkrautung
Aufnahmerichtung	N	Aufnahmerichtung	SO



Teilflächenbeschreibung

Teilflächentyp		Teilflächen-Nr.	1
Biotoptyp	Sonstiges, naturnahes, nährstoffreiches Kleingewässer (2000)	Biotoptyp	SEZ
- Zusatz	Ufer naturnah, kleinflächig befestigt (I4)	- gesetzl. Grundl.	
FFH-LRT	kein Lebensraumtyp nach FFH-Richtlinie	FFH-LRT	kein LRT
Beschreibung		Entw.potential LRT	
		Hauptfläche	Ja
		Flächenanteil	100 %
		FFH-Unters.Fläche	Nein
		Saatgutfläche	Nein

Erhebungsbogen

B

Projekt	Biotopkartierung Hamburg	Interne Nr.	44054
		DK5 DK5-GK	7044 7046
Handlungsbedarf	Nein	DK5 - Name	Wellingsbüttel
Bearbeitung	ENS	Biotop-Nr. alt	82 100
Räumliche Abbildung	Fläche	Kartierung	13.07.2005
Anzahl Abschnitte	1	Fläche / Länge [m²/m]	1375,8119
		Breite (lineare Abb.) [m]	

Weitere Angaben

Merkmal	Wert
Boden	
Feuchte	8 - naß
Stickstoffgehalt	5 - mäßig stickstoffarm
Gewässer	
Böschungshöhe	0.70 m
Gewässertiefe	0.70 m
Wasserführung	w - wechselnde Wasserstände
Strömung	k - keine Strömung
Trübung	m - mittlere Trübung
Standort, Relief	
Böschungsneigung	steil - 1:1 bis 1:2
Neigung - Gelände	NO - nicht geneigt (<2 %)
Ausrichtung	FL - flach, keine Exposition
Belichtung	7 - halbsonnig
Luft	windberuhigt
Zusätze - Btyp	vk - reiche Ufervegetation vu - reiche Unterwasservegetation
Veg. - Deckg./Ant.	
Gesamt	60 %
1. Baumschicht	20 %
Strauchschicht	10 %
1. Krautschicht	50 %

Zeigerwerte der Pflanzenartenliste (Auswertung)

Standort	Belichtung	halbsonnig	6,6
Boden	Feuchte	naß	8,2
	Stickstoff (N)	mäßig stickstoffarm bis stickstoffreich	5,7
	Reaktion	schwach sauer	6,1
Vegetation	Mahdverträglichkeit	schnittempfindlich bis mäßig schnittverträglich	3,6
Zeigerwerte	Futterwert	sehr geringwertiges Futter	2,2
	Wechselfeuchteanzeiger		5
	Giftpflanzen		1
	Überschw.anzeiger		4

Pflanzenartenliste

Gruppe / Pflanzenart	MS	M	W	Vs	St	PA	Ph	Sz	VS	V	G	cf	Rote Liste					
													§	HH	ND	SH	D	
Tracheobionta (Gefäßpflanzen)																		
Acer platanoides (Spitz-Ahorn)	7	w		B1														
Alchemilla mollis (Weicher Frauenmantel)	7	w		K1														
Alnus glutinosa (Schwarz-Erle)	7	z		S														
Callitriche palustris (Sumpf-Wasserstern)	7	h		K1											D		3	
Filipendula ulmaria (Mädesüß)	7	d		K1														
Fraxinus excelsior (Gewöhnliche Esche)	7	w		B1														
Galium palustre (Sumpf-Labkraut)	7	z		K1														
Iris pseudacorus (Gelbe Schwertlilie)	7	z		K1											b			

Erhebungsbogen

B

Projekt	Biotopkartierung Hamburg	Interne Nr.	44054
		DK5 DK5-GK	7044 7046
Handlungsbedarf	Nein	DK5 - Name	Wellingsbüttel
Bearbeitung	ENS	Biotop-Nr. alt	82 100
Räumliche Abbildung	Fläche	Kartierung	13.07.2005
Anzahl Abschnitte	1	Fläche / Länge [m²/m]	1375,8119
		Breite (lineare Abb.) [m]	

Pflanzenartenliste

Gruppe / Pflanzenart	MS	M	W	Vs	St	PA	Ph	Sz	VS	V	G	cf	§	Rote Liste			
														HH	ND	SH	D
Juncus effusus (Flutter-Binse)	7	z		K1													
Lysimachia vulgaris (Gewöhnlicher Gilbweiderich)	7	z		K1													
Lythrum salicaria (Blut-Weiderich)	7	z		K1													
Mentha aquatica (Wasser-Minze)	7	z		K1													
Phalaris arundinacea (Rohr-Glanzgras)	7	z		K1													
Ranunculus repens (Kriechender Hahnenfuß)	7	z		K1													
Salix spec. (Weide)	7	z		B1													
Salix x sepulcralis (Trauer-Weide)	7	w		B1													
Stachys palustris (Sumpf-Ziest)	7	z		K1													
Urtica dioica (Große Brennessel)	7	h		K1													
Veronica beccabunga (Bachbungen-Ehrenpreis)	7	z		K1													
Anzahl Rote Liste Arten													1	1			
Anzahl Arten										19							

MS: Mengensystem; M: Mengenangabe, W: Bewertung der Art (FFH-Monitoring), Vs: Vegetationsschicht, St: Status, PA: Autor Phänologie; Ph: Phänologie, Sz: Soziabilität, VS: Vitalitätssystem; V: Vitalität, G: Geschlecht, cf: unsichere Bestimmung, §: Schutz nach BNatSchG, HH: Rote Liste Hamburg, Nds: Rote Liste Niedersachsen, SH: Rote Liste Schleswig-Holstein, D: Rote Liste Deutschland