

Erhebungsbogen

B

Projekt	Biotopkartierung Hamburg	Interne Nr.	44080
		DK5 DK5-GK	7044 7046
Handlungsbedarf	Nein	DK5 - Name	Wellingsbüttel
Bearbeitung	ENS	Biotop-Nr. alt	76 92
Räumliche Abbildung	Fläche	Kartierung	13.07.2005
Anzahl Abschnitte	1	Fläche / Länge [m²/m]	1325,5595
		Breite (lineare Abb.) [m]	

Gesetzlicher Schutz § 30 (2) 1.2 Natürliche oder naturnahe stehende Gewässer **Schutz nur teilweise** Ja

Gesamtbewertung	5	Noch wertvoll, gut entwicklungsfähig
– Alter	5	Biotop mittleren Alters, 20 bis 50 Jahre
– Belastungsgrad	4	Flächenhaft deutliche Belastung ohne nachh. Schäden
– Ökolog. Funktion	6	Hohe Bedeutung in einem Biotopkomplex, für den lokalen Biotopverbund oder als Puffer
– Seltenheit	5	Seltener Biotoptyp, floristisch stark verarmt, ohne seltener Pflges. od. verbr. artenreicher Biotoptyp

Bestandsbeschreibung

Langgestreckter Gartenteich, der sich über mehrere parkartige Privatgrundstücke erstreckt. Das Gewässer ist im Westen als Zierteich verbaut und mit exotischen Zierpflanzen bepflanzt, im Osten etwas naturnäher gestaltet und weniger intensiv gepflegt. Trotzdem finden sich hier viele Rhododendren als Ufergehölze. Viele Zierstauden wie Funkien oder Astilben. Der östliche Abschnitt wird durch den angrenzenden hohen Gehölzbestand stark beschattet. Starker Laubeintrag, viel Totholz, Verschlammung und starkes Algenwachstum. Leichter Geruch nach Schwefelwasserstoff. Im östlichen Abschnitt Einstufung als §28 Biotop.

Vorkommen an Biotoptypen

1	TF	Typ	HF	F.Anteil
2	BTYP	Biotoptyp		- gesetzl. Grundl.
3	Zusatz	Zusatz zum Biotoptypen		
4	LRT	Lebensraumtyp		
1	1		Ja	100 %
2	SXG	Naturfernes Ziergewässer (2000)		
3	vg	Ufergehölze (vg)		

Räumliche Lage

Lagebeschreibung	Zwischen Alster und Wellingsbüttler Weg, östl. Langwisch		
Nachbarnutzung/en	Wohnen, Garten		
Rechtswert (X)	570608	Hochwert (Y)	5944176
Bezirk	Wandsbek	Naturraum	Alstertal (696.02)
Stadtteil (OT-Nr.)	Wellingsbüttel (517)	Gemarkung	Wellingsbüttel (531)
Digitaler Grünplan	<input type="checkbox"/> Hafengesamtgebiet	<input type="checkbox"/> Ramsargebiet	<input type="checkbox"/> EG-Vogelschutzgeb.
Ausgleichsflächen	<input type="checkbox"/> Biosphärenreservat	<input type="checkbox"/> Nationalpark	<input type="checkbox"/>
NSG / ND / LSG	LSG Hummelsbütteler Feldmark/Alstertal [HH-2047 / Anteil: 100%]		
FFH-GEBIET			
Wasserschutzgebiet			

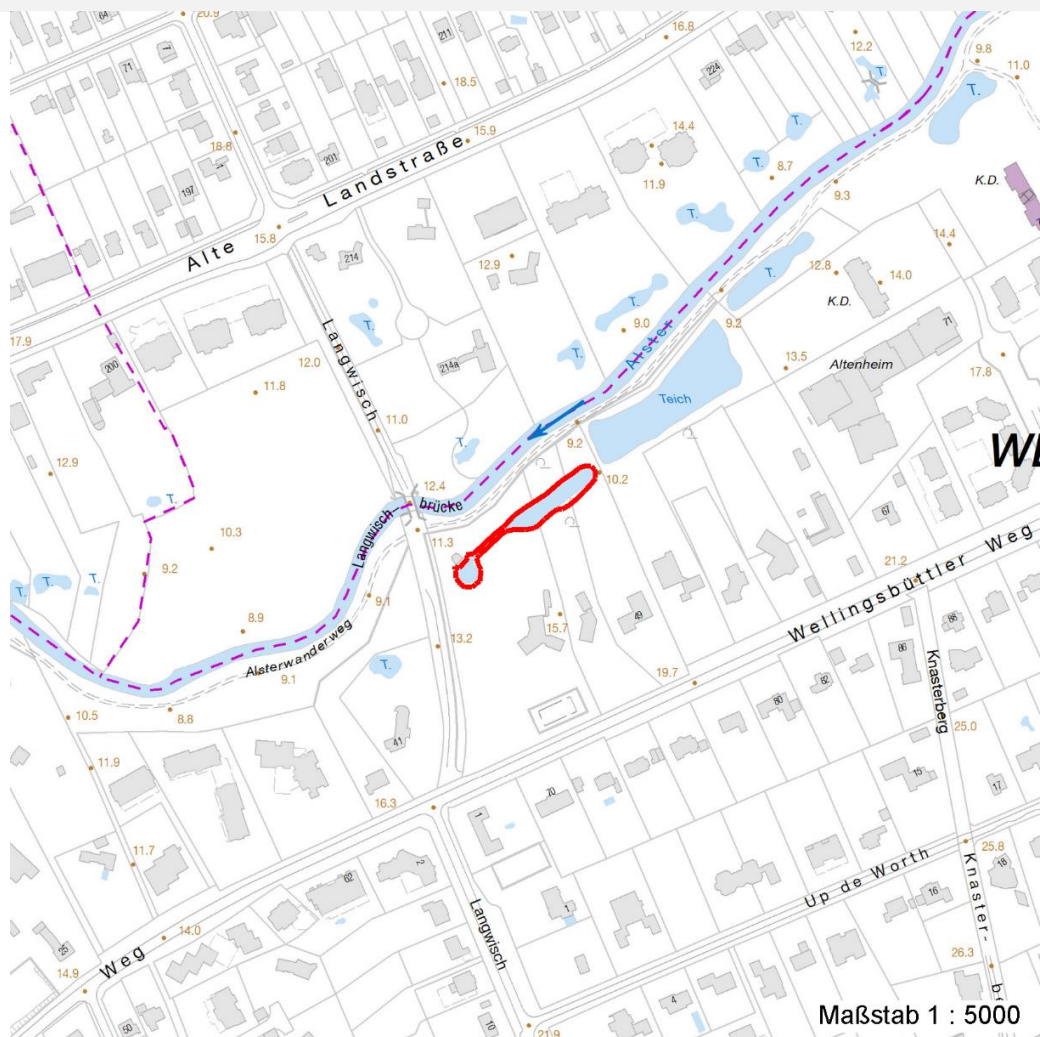
Erhebungsbogen

B

Projekt	Biotopkartierung Hamburg	Interne Nr.	44080
		DK5 DK5-GK	7044 7046
		DK5 - Name	Wellingsbüttel
Handlungsbedarf	Nein	Biotop-Nr. alt	76 92
Bearbeitung	ENS	Kartierung	13.07.2005
Räumliche Abbildung	Fläche	Fläche / Länge [m²/m]	1325,5595
Anzahl Abschnitte	1	Breite (lineare Abb.) [m]	

Räumliche Lage

Karte



Weitere Erhebungsbögen

Interne Nr.	Interne Nr. Zuordnung	DK5	Biotop-Nr.	Kartierung	Zuordnung	DK5 (GK)	Biotop-Nr. (alt)
44080	44081	7044	228	06.07.2011	N	7046	10193

Zuordnung: N = nachfolgende Kartierung, K = weitere Kartierungen (zeitlich vorher oder nachher)

Foto

Interne Nr.	Index	Dateiname	Aufnahmerichtung
2121	0	7044_76_130705_1.JPG	NW
2122	0	7044_76_130705_2.JPG	O

Weitere Angaben

Merkmal	Wert
Auswertung	
Gefährdung / Einflüsse	Eutrophierung

Erhebungsbogen

B

Projekt	Biotopkartierung Hamburg	Interne Nr.	44080
		DK5 DK5-GK	7044 7046
Handlungsbedarf	Nein	DK5 - Name	Wellingsbüttel
Bearbeitung	ENS	Biotop-Nr. alt	76 92
Räumliche Abbildung	Fläche	Kartierung	13.07.2005
Anzahl Abschnitte	1	Fläche / Länge [m²/m]	1325,5595
		Breite (lineare Abb.) [m]	

Weitere Angaben

Merkmal	Wert
Wertgesichtspunkte	Intensive Nutzung oder Pflege Entwicklungspotenzial
Bedeutung für Tiergruppe	Teil eines größeren Biotopkomplexes Amphibien Fische
Maßnahmen	Wassergebundene Insekten Extensive Nutzung / Pflege - 1.3 Pufferstreifen schaffen, Nährstoffeinträge vermindern - 2.15

Foto

Fotodatei	7044_76_130705_1.JPG	Fotodatei	7044_76_130705_2.JPG
Bildbeschreibung	Westlicher Abschnitt mit Zierteichcharakter	Bildbeschreibung	Östlicher Abschnitt
Aufnahmerichtung	NW	Aufnahmerichtung	O



Teilflächenbeschreibung

Teilflächentyp		Teilflächen-Nr.	1
Biotoptyp	Naturfernes Ziergewässer (2000)	Biotoptyp	SXG
- Zusatz	Ufergehölze (vg)	- gesetzl. Grundl.	
FFH-LRT		FFH-LRT	
Beschreibung		Entw.potential LRT	
		Hauptfläche	Ja
		Flächenanteil	100 %
		FFH-Unters.Fläche	Nein
		Saatgutfläche	Nein

Erhebungsbogen

B

Projekt	Biotopkartierung Hamburg	Interne Nr.	44080
		DK5 DK5-GK	7044 7046
Handlungsbedarf	Nein	DK5 - Name	Wellingsbüttel
Bearbeitung	ENS	Biotop-Nr. alt	76 92
Räumliche Abbildung	Fläche	Kartierung	13.07.2005
Anzahl Abschnitte	1	Fläche / Länge [m²/m]	1325,5595
		Breite (lineare Abb.) [m]	

Weitere Angaben

Merkmal	Wert
Boden	
Feuchte	8 - naß
Stickstoffgehalt	6 - mäßig stickstoffarm bis stickstoffreich
Gewässer	
Böschungshöhe	0.40 m
Wasserführung	w - wechselnde Wasserstände
Strömung	k - keine Strömung
Trübung	m - mittlere Trübung
Geruch	Schwefelwasserstoff
Standort, Relief	
Böschungsneigung	steil - 1:1 bis 1:2
Neigung - Gelände	NO - nicht geneigt (<2 %)
Ausrichtung	FL - flach, keine Exposition
Belichtung	5 - halbschattig
Luft	windberuhigt
Veg. - Deckg./Ant.	
Gesamt	70 %
1. Baumschicht	40 %
Strauchschicht	30 %
1. Krautschicht	50 %
Veg. - Höhe	
Gesamt, durchschn.	40.00 m

Zeigerwerte der Pflanzenartenliste (Auswertung)

Standort	Belichtung	halbschattig	4,7
Boden	Feuchte	naß	7,6
	Stickstoff (N)	mäßig stickstoffarm bis stickstoffreich	6,1
	Reaktion	schwach sauer	6,2
Vegetation	Mahdverträglichkeit	nicht völlig schnittunverträglich aber sehr schnittempfindlich	2,1
Zeigerwerte	Futterwert	wertloses Futter	-0,4
	Wechselfeuchteanzeiger		1
	Giftpflanzen		2
	Überschw.anzeiger		3

Pflanzenartenliste

Gruppe / Pflanzenart	MS	M	W	Vs	St	PA	Ph	Sz	VS	V	G	cf	Rote Liste			
													§	HH	ND	SH
Tracheobionta (Gefäßpflanzen)																
Acer pseudoplatanus (Berg-Ahorn)	7	z		S												
Alnus glutinosa (Schwarz-Erle)	7	h		B1												
Astilbe x arendsii	7	z		K1												
Athyrium filix-femina (Gewöhnlicher Frauenfarn)	7	w		K1												
Caltha palustris (Sumpf-Dotterblume)	7	z		K1									3	3	V	V
Corylus avellana (Haselnuss)	7	z		S												
Dryopteris filix-mas (Gewöhnlicher Wurmfarne)	7	z		K1												

