

Erhebungsbogen

B

Projekt	Biotopkartierung Hamburg	Interne Nr.	77619
		DK5 DK5-GK	7044 7044
Handlungsbedarf	Nein	DK5 - Name	Wellingsbüttel
Bearbeitung	BRG	Biotop-Nr. alt	6 19
Räumliche Abbildung	Fläche	Kartierung	07.06.2012
Anzahl Abschnitte	1	Fläche / Länge [m²/m]	1445,6159
		Breite (lineare Abb.) [m]	

Gesetzlicher Schutz **kein gesetzl. Schutz** **kein gesetzlich geschütztes Biotop** **Schutz nur teilweise** **Nein**

Gesamtbewertung	6	Wertvoll
– Alter	6	Biotop mittleren Alters, 50 bis 100 Jahre
– Belastungsgrad	5	Flächenhaft mittlere oder örtlich starke Belastung
– Ökolog. Funktion	7	Sehr hohe Bedeutung in einem Biotopkomplex, für den lokalen Biotopverbund oder als Puffer
– Seltenheit	5	Seltener Biotoptyp, floristisch stark verarmt, ohne seltener Pflges. od. verbr. artenreicher Biotoptyp

Bestandsbeschreibung

Das kleine Laubgehölz befindet sich am Rand der Grünanlage am Alsterwanderweg und erstreckt sich bis auf das Gelände der benachbarten Wohnbebauung. In der Baumschicht sind Hänge-Birke, Stiel- und Roteiche sowie Berg-Ahorn dominant. Die dichte bis lockere Strauchschicht setzt sich aus Ahorn, Holunder, Brombeere, Weißdorn und Eberesche zusammen. Die Krautschicht mäßig entwickelt. Punktuell haben sich Kleinblütiges Springkraut, Gundermann, Brennessel, garten-Goldnessel und Echte Nelkenwurz flächendeckend ausgebreitet. Der Boden wirkt moderig und ist von einer Laubschicht bedeckt. Vereinzelt liegt totes Astwerk auf dem Boden..

Vorkommen an Biotoptypen

1	TF	Typ	HF	F.Anteil
2	BTYP	Biotoptyp		- gesetzl. Grundl.
3	Zusatz	Zusatz zum Biotoptypen		
4	LRT	Lebensraumtyp		
1	1		Ja	100 %
2	HGZ	Sonstiges Kleingehölz (2000)		
3	2	schwaches bis mittleres Baumholz, Brusthöhendurchmesser 13 - < 50 cm (2)		

Räumliche Lage

Lagebeschreibung	Nördlich vom Wellingsbütteler Weg, am Alsterwanderweg		
Nachbarnutzung/en	Erholung, Wohnen		
Rechtswert (X)	570305	Hochwert (Y)	5944049
Bezirk	Wandsbek	Naturraum	Alstertal (696.02)
Stadtteil (OT-Nr.)	Wellingsbüttel (517)	Gemarkung	Wellingsbüttel (531)
Digitaler Grünplan	<input checked="" type="checkbox"/> Hafengesamtgebiet	<input type="checkbox"/> Ramsargebiet	<input type="checkbox"/> EG-Vogelschutzgeb.
Ausgleichsflächen	<input type="checkbox"/> Biosphärenreservat	<input type="checkbox"/> Nationalpark	<input type="checkbox"/>
NSG / ND / LSG	LSG Hummelsbütteler Feldmark/Alstertal [HH-2047 / Anteil: 100%]		
FFH-GEBIET			
Wasserschutzgebiet			

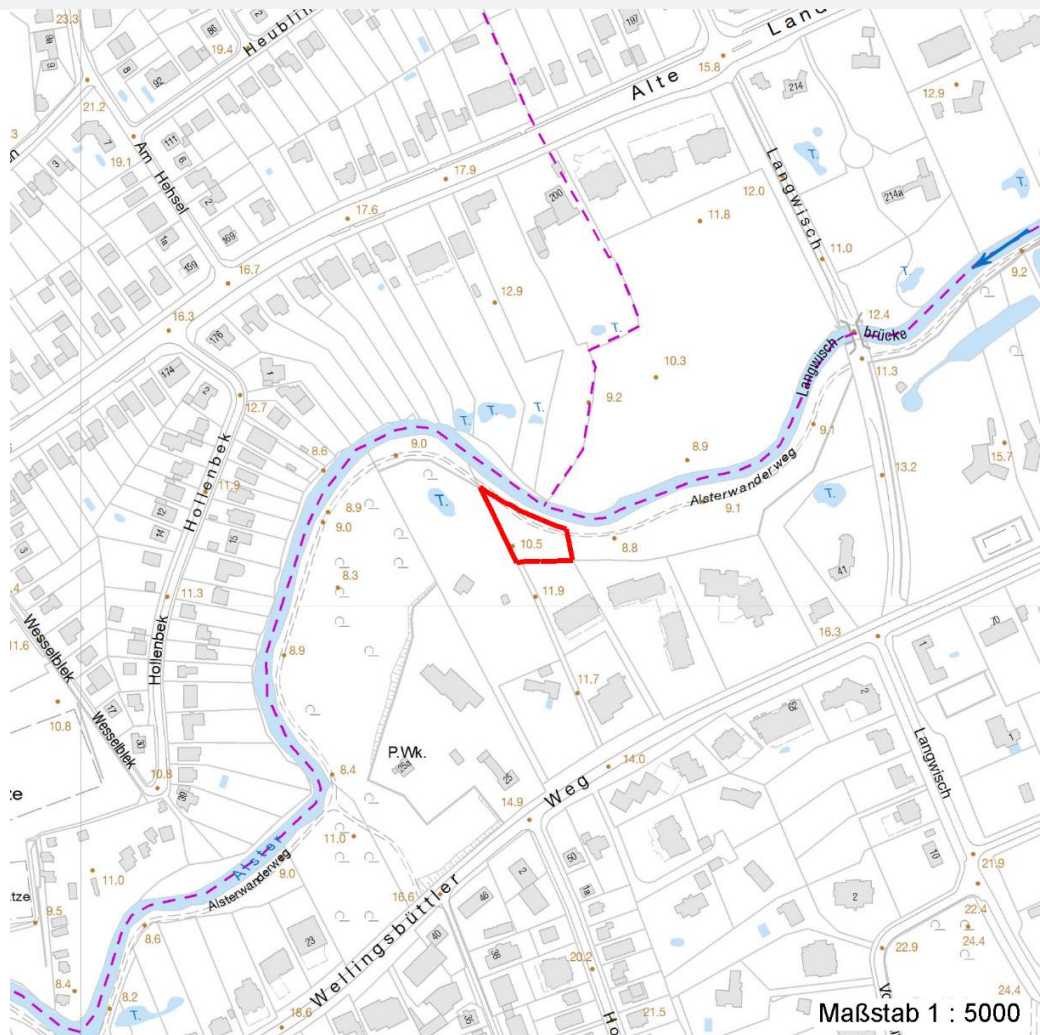
Erhebungsbogen

B

Projekt	Biotopkartierung Hamburg	Interne Nr.	77619
Handlungsbedarf	Nein	DK5 DK5-GK	7044 7044
Bearbeitung	BRG	DK5 - Name	Wellingsbüttel
Räumliche Abbildung	Fläche	Biotop-Nr. alt	6 19
Anzahl Abschnitte	1	Kartierung	07.06.2012
		Fläche / Länge [m²/m]	1445,6159
		Breite (lineare Abb.) [m]	

Räumliche Lage

Karte



Weitere Erhebungsbögen

Interne Nr.	Interne Nr. Zuordnung	DK5	Biotop-Nr.	Kartierung	Zuordnung	DK5 (GK)	Biotop-Nr. (alt)
77619	44079	7044	6	07.07.1997	K	7044	19
77619	44095	7044	6	06.07.2004	K	7044	19

Zuordnung: N = nachfolgende Kartierung, K = weitere Kartierungen (zeitlich vorher oder nachher)

Foto

Interne Nr.	Index	Dateiname	Aufnahmerichtung
35690	0	7044_6_070612_1.JPG	

Weitere Angaben

Merkmal	Wert
Auswertung	
Gefährdung / Einflüsse	Ablagerung von Gartenabfällen

Erhebungsbogen

B

Projekt	Biotopkartierung Hamburg	Interne Nr.	77619
		DK5 DK5-GK	7044 7044
Handlungsbedarf	Nein	DK5 - Name	Wellingsbüttel
Bearbeitung	BRG	Biotop-Nr. alt	6 19
Räumliche Abbildung	Fläche	Kartierung	07.06.2012
Anzahl Abschnitte	1	Fläche / Länge [m²/m]	1445,6159
		Breite (lineare Abb.) [m]	

Weitere Angaben

Merkmal	Wert
Wertgesichtspunkte	Starker Erholungsdruck Entwicklungspotenzial Wichtige Pufferfunktion Teil eines größeren Biotopkomplexes
zoologisch bedeutsame Strukturen	Totholz
Bedeutung für Tiergruppe	Holzbewohnende Insekten Vögel
Maßnahmen	Beseitigung von Müll / Gartenabfällen - 1.11 Waldumbau zu standorttypischem, naturnahem Laubwald - 9.3

Foto

Fotodatei	7044_6_070612_1.JPG	Fotodatei
Bildbeschreibung		Bildbeschreibung
Aufnahmerichtung		Aufnahmerichtung



Teilflächenbeschreibung

Teilflächentyp		Teilflächen-Nr.	1
Biotoptyp	Sonstiges Kleingehölz (2000)	Biotoptyp	HGZ
- Zusatz	schwaches bis mittleres Baumholz, Brusthöhendurchmesser 13 - < 50 cm (2)	- gesetzl. Grundl.	
FFH-LRT		FFH-LRT	
Beschreibung		Entw.potential LRT	
		Hauptfläche	Ja
		Flächenanteil	100 %
		FFH-Unters.Fläche	Nein
		Saatgutfläche	Nein

Erhebungsbogen

B

Projekt	Biotopkartierung Hamburg		Interne Nr.	77619	
			DK5 DK5-GK	7044	7044
Handlungsbedarf	Nein		DK5 - Name	Wellingsbüttel	
Bearbeitung	BRG	Kopie	Nein	Biotop-Nr. alt	6 19
Räumliche Abbildung	Fläche		Kartierung	07.06.2012	
Anzahl Abschnitte	1		Fläche / Länge [m²/m]	1445,6159	
			Breite (lineare Abb.) [m]		

Weitere Angaben

Merkmal	Wert
Boden	
Feuchte	5 - frisch und mäßig frisch
Stickstoffgehalt	6 - mäßig stickstoffarm bis stickstoffreich
Standort, Relief	
Relief	eben
Neigung - Gelände	N0 - nicht geneigt (<2 %)
Ausrichtung	FL - flach, keine Exposition
Belichtung	4 - schattig bis halbschattig
Luft	keine Besonderheiten
Veg. - Deckg./Ant.	
Gesamt	90 %
1. Baumschicht	80 %
2. Baumschicht	10 %
Strauchschicht	60 %
1. Krautschicht	50 %

Zeigerwerte der Pflanzenartenliste (Auswertung)

Standort	Belichtung	halbschattig	4,8
Boden	Feuchte	mäßig feucht und wechselfeucht	5,5
	Stickstoff (N)	mäßig stickstoffarm bis stickstoffreich	6,2
	Reaktion	schwach sauer	6,1
Vegetation	Mahdverträglichkeit	schnittempfindlich (nur Herbstschnitt vertragend)	3,4
Zeigerwerte	Futterwert	fast wertloses Futter	0,9
	Wechselfeuchteanzeiger		0
	Giftpflanzen		2
	Überschw.anzeiger		2

Pflanzenartenliste

Gruppe / Pflanzenart	MS	M	W	Vs	St	PA	Ph	Sz	VS	V	G	cf	Rote Liste					
													§	HH	ND	SH	D	
Tracheobionta (Gefäßpflanzen)																		
Acer platanoides (Spitz-Ahorn)	7	z		B2														
Acer pseudoplatanus (Berg-Ahorn)	7	z		K1														
Acer pseudoplatanus (Berg-Ahorn)	7	h		B1														
Acer pseudoplatanus (Berg-Ahorn)	7	z		S														
Aegopodium podagraria (Giersch)	7	z		K1														
Aesculus hippocastanum (Gewöhnliche Rosskastanie)	7	z		B2														
Alliaria petiolata (Knoblauchsrauke)	7	z		K1														
Alnus glutinosa (Schwarz-Erle)	7	w		B1														
Angelica sylvestris (Wald-Engelwurz)	7	w		K1												V		
Betula pendula (Hänge-Birke)	7	d		B1														
Carpinus betulus (Hainbuche)	7	z		B2														
Convallaria majalis (Maiglöckchen)	7	w		K1														
Corylus avellana (Haselnuss)	7	z		S														
Dactylis glomerata (Wiesen-Knäuelgras)	7	z		K1														

