

Erhebungsbogen

B

Projekt	Biotopkartierung Hamburg	Interne Nr.	44095
		DK5 DK5-GK	7044 7044
Handlungsbedarf	Nein	DK5 - Name	Wellingsbüttel
Bearbeitung	ENS	Biotop-Nr. alt	6 19
Räumliche Abbildung	Fläche	Kartierung	06.07.2004
Anzahl Abschnitte	1	Fläche / Länge [m²/m]	974,0646
		Breite (lineare Abb.) [m]	

Gesetzlicher Schutz **kein gesetzl. Schutz** **kein gesetzlich geschütztes Biotop** **Schutz nur teilweise** **Nein**

Gesamtbewertung	6	Wertvoll
– Alter	6	Biotop mittleren Alters, 50 bis 100 Jahre
– Belastungsgrad	5	Flächenhaft mittlere oder örtlich starke Belastung
– Ökolog. Funktion	7	Sehr hohe Bedeutung in einem Biotopkomplex, für den lokalen Biotopverbund oder als Puffer
– Seltenheit	5	Seltener Biotoptyp, floristisch stark verarmt, ohne seltener Pflges. od. verbr. artenreicher Biotoptyp

Bestandsbeschreibung

Kleines Laubgehölz am Rand der Grünanlage am Alsterwanderweg, das sich bis auf das Gelände der benachbarten Wohnbebauung erstreckt. In der Baumschicht dominieren Hängebirke, Stiel- und Roteiche sowie Bergahorn. Dichte bis lockere Strauchschicht aus Ahorn, Holunder, Brombeere, Weißdorn und Vogelbeere. Krautschicht mäßig entwickelt, in einigen Bereichen flächendeckend Kleinblütiges Springkraut, Gundermann, Brennessel und Echte Nelkenwurz.

Vorkommen an Biotoptypen

1	TF	Typ	HF	F.Anteil
2	BTYP	Biotoptyp		- gesetzl. Grundl.
3	Zusatz	Zusatz zum Biotoptypen		
4	LRT	Lebensraumtyp		
1	1		Ja	100 %
2	HGZ	Sonstiges Kleingehölz (2000)		
3	2	schwaches bis mittleres Baumholz, Brusthöhendurchmesser 13 - < 50 cm (2)		

Räumliche Lage

Lagebeschreibung	Nördlich vom Wellingsbütteler Weg, am Alsterwanderweg		
Nachbarnutzung/en	Erholung, Wohnen		
Rechtswert (X)	570298	Hochwert (Y)	5944051
Bezirk	Wandsbek	Naturraum	Alstertal (696.02)
Stadtteil (OT-Nr.)	Wellingsbüttel (517)	Gemarkung	Wellingsbüttel (531)
Digitaler Grünplan	<input checked="" type="checkbox"/> Hafengesamtgebiet	<input type="checkbox"/> Ramsargebiet	<input type="checkbox"/> EG-Vogelschutzgeb.
Ausgleichsflächen	<input type="checkbox"/> Biosphärenreservat	<input type="checkbox"/> Nationalpark	<input type="checkbox"/>
NSG / ND / LSG	LSG Hummelsbütteler Feldmark/Alstertal [HH-2047 / Anteil: 100%]		
FFH-GEBIET			
Wasserschutzgebiet			

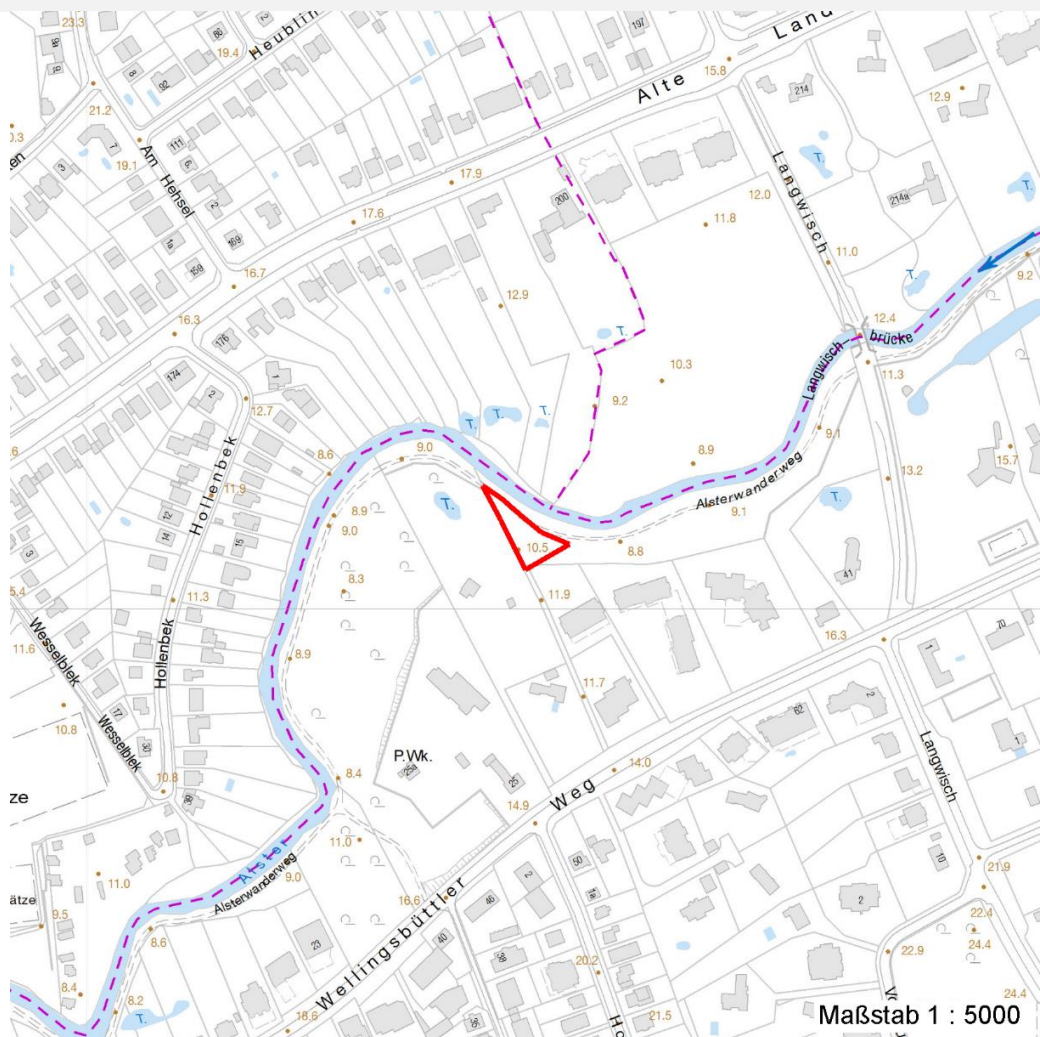
Erhebungsbogen

B

Projekt	Biotopkartierung Hamburg	Interne Nr.	44095
		DK5 DK5-GK	7044 7044
		DK5 - Name	Wellingsbüttel
Handlungsbedarf	Nein	Biotop-Nr. alt	6 19
Bearbeitung	ENS	Kartierung	06.07.2004
Räumliche Abbildung	Fläche	Fläche / Länge [m²/m]	974,0646
Anzahl Abschnitte	1	Breite (lineare Abb.) [m]	

Räumliche Lage

Karte



Weitere Erhebungsbögen

Interne Nr.	Interne Nr. Zuordnung	DK5	Biotop-Nr.	Kartierung	Zuordnung	DK5 (GK)	Biotop-Nr. (alt)
44095	44079	7044	6	07.07.1997	K	7044	19
44095	77619	7044	6	07.06.2012	K	7044	19
44095	44079	7044	6	07.07.1997	/	7044	19

Zuordnung: N = nachfolgende Kartierung, K = weitere Kartierungen (zeitlich vorher oder nachher)

Foto

Interne Nr.	Index	Dateiname	Aufnahmerichtung
24569	0	7044_6_060704_1.JPG	S

Weitere Angaben

Merkmal	Wert
---------	------

Auswertung

14.04.2020

Erhebungsbogen

B

Projekt	Biotopkartierung Hamburg	Interne Nr.	44095
		DK5 DK5-GK	7044 7044
Handlungsbedarf	Nein	DK5 - Name	Wellingsbüttel
Bearbeitung	ENS	Biotop-Nr. alt	6 19
Räumliche Abbildung	Fläche	Kartierung	06.07.2004
Anzahl Abschnitte	1	Fläche / Länge [m²/m]	974,0646
		Breite (lineare Abb.) [m]	

Weitere Angaben

Merkmal	Wert
Gefährdung / Einflüsse	Ablagerung von Gartenabfällen Starker Erholungsdruck
Wertgesichtspunkte	Entwicklungspotenzial Wichtige Pufferfunktion Teil eines größeren Biotopkomplexes
zoologisch bedeutsame Strukturen	Totholz
Bedeutung für Tiergruppe	Holzbewohnende Insekten Vögel
Maßnahmen	Beseitigung von Müll / Gartenabfällen - 1.11 Waldumbau zu standorttypischem, naturnahem Laubwald - 9.3

Foto

Fotodatei	7044_6_060704_1.JPG	Fotodatei	
Bildbeschreibung		Bildbeschreibung	
Aufnahmerichtung	S	Aufnahmerichtung	



Teilflächenbeschreibung

Teilflächentyp		Teilflächen-Nr.	1
Biotoptyp	Sonstiges Kleingehölz (2000)	Biotoptyp	HGZ
- Zusatz	schwaches bis mittleres Baumholz, Brusthöhendurchmesser 13 - < 50 cm (2)	- gesetzl. Grundl.	
FFH-LRT		FFH-LRT	
Beschreibung		Entw.potential LRT	
		Hauptfläche	Ja
		Flächenanteil	100 %
		FFH-Unters.Fläche	Nein
		Saatgutfläche	Nein

Erhebungsbogen

B

Projekt	Biotopkartierung Hamburg		Interne Nr.	44095	
			DK5 DK5-GK	7044	7044
Handlungsbedarf	Nein		DK5 - Name	Wellingsbüttel	
Bearbeitung	ENS	Kopie	Ja	Biotop-Nr. alt	6 19
Räumliche Abbildung	Fläche			Kartierung	06.07.2004
Anzahl Abschnitte	1			Fläche / Länge [m²/m]	974,0646
				Breite (lineare Abb.) [m]	

Weitere Angaben

Merkmal	Wert
Boden	
Feuchte	5 - frisch und mäßig frisch
Stickstoffgehalt	6 - mäßig stickstoffarm bis stickstoffreich
Standort, Relief	
Relief	eben
Neigung - Gelände	N0 - nicht geneigt (<2 %)
Ausrichtung	FL - flach, keine Exposition
Belichtung	4 - schattig bis halbschattig
Luft	keine Besonderheiten
Veg. - Deckg./Ant.	
Gesamt	90 %
1. Baumschicht	80 %
2. Baumschicht	10 %
Strauchschicht	60 %
1. Krautschicht	50 %

Zeigerwerte der Pflanzenartenliste (Auswertung)

Standort	Belichtung	halbschattig	4,9
Boden	Feuchte	frisch und mäßig frisch	5,5
	Stickstoff (N)	mäßig stickstoffarm bis stickstoffreich	6,3
	Reaktion	schwach sauer	5,9
Vegetation	Mahdverträglichkeit	schnittempfindlich (nur Herbstschnitt vertragend)	3,4
Zeigerwerte	Futterwert	fast wertloses Futter	0,9
	Wechselfeuchteanzeiger		0
	Giftpflanzen		2
	Überschw.anzeiger		2

Pflanzenartenliste

Gruppe / Pflanzenart	MS	M	W	Vs	St	PA	Ph	Sz	VS	V	G	cf	Rote Liste					
													§	HH	ND	SH	D	
Tracheobionta (Gefäßpflanzen)																		
Acer platanoides (Spitz-Ahorn)	7	z		B2														
Acer pseudoplatanus (Berg-Ahorn)	7	z		K1														
Acer pseudoplatanus (Berg-Ahorn)	7	h		B1														
Acer pseudoplatanus (Berg-Ahorn)	7	z		S														
Aegopodium podagraria (Giersch)	7	z		K1														
Aesculus hippocastanum (Gewöhnliche Rosskastanie)	7	z		B2														
Alliaria petiolata (Knoblauchsrauke)	7	z		K1														
Alnus glutinosa (Schwarz-Erle)	7	w		B1														
Angelica sylvestris (Wald-Engelwurz)	7	w		K1												V		
Betula pendula (Hänge-Birke)	7	d		B1														
Carpinus betulus (Hainbuche)	7	z		B2														
Convallaria majalis (Maiglöckchen)	7	w		K1														
Corylus avellana (Haselnuss)	7	z		S														
Dactylis glomerata (Wiesen-Knäuelgras)	7	z		K1														

Erhebungsbogen

B

Projekt	Biotopkartierung Hamburg		Interne Nr.	44095
			DK5 DK5-GK	7044 7044
Handlungsbedarf	Nein		DK5 - Name	Wellingsbüttel
Bearbeitung	ENS	Kopie	Biotop-Nr. alt	6 19
Räumliche Abbildung	Fläche		Kartierung	06.07.2004
Anzahl Abschnitte	1		Fläche / Länge [m²/m]	974,0646
			Breite (lineare Abb.) [m]	

Pflanzenartenliste

Gruppe / Pflanzenart	MS	M	W	Vs	St	PA	Ph	Sz	VS	V	G	cf	§	Rote Liste			
														HH	ND	SH	D
Dryopteris dilatata (Breitblättriger Wurmfarne)	7	z		K1													
Dryopteris filix-mas (Gewöhnlicher Wurmfarne)	7	z		K1													
Fagus sylvatica (Rotbuche)	7	z		B1													
Fraxinus excelsior (Gewöhnliche Esche)	7	z		S													
Galeobdolon argentatum (Garten Goldnessel)	7	z		K1													
Geum urbanum (Echte Nelkenwurz)	7	w		K1													
Glechoma hederacea (Gundermann)	7	z		K1													
Hedera helix (Efeu)	7	z		K1													
Impatiens parviflora (Kleinblütiges Springkraut)	7	h		K1													
Lonicera periclymenum (Wald-Geißblatt)	7	z		S													
Milium effusum (Wald-Flattergras)	7	h		K1													
Moehringia trinervia (Dreinerlige Nabelmiere)	7	z		K1													
Poa nemoralis (Hain-Rispengras)	7	w		K1													
Polygonatum multiflorum (Vielblütige Weißwurz)	7	h		K1													
Prunus padus (Echte Traubenkirsche)	7	z		S													
Quercus robur (Stiel-Eiche)	7	z		B1													
Quercus rubra (Rot-Eiche)	7	z		B1													
Ribes uva-crispa (Stachelbeere)	7	z		S													
Rubus fruticosus agg. (Artengruppe Echte Brombeere)	7	z		S													
Sambucus nigra (Schwarzer Holunder)	7	z		S													
Scrophularia nodosa (Knotige Braunwurz)	7	z		K1													
Sorbus aucuparia (Eberesche)	7	w		S													
Ulmus glabra (Berg-Ulme)	7	z		S													V
Urtica dioica (Große Brennnessel)	7	z		K1													
Anzahl Rote Liste Arten														1	1		
Anzahl Arten														36			

MS: Mengensystem; M: Mengenangabe, W: Bewertung der Art (FFH-Monitoring), Vs: Vegetationsschicht, St: Status, PA: Autor Phänologie; Ph: Phänologie, Sz: Soziabilität, VS: Vitalitätssystem; V: Vitalität, G: Geschlecht, cf: unsichere Bestimmung, §: Schutz nach BNatSchG, HH: Rote Liste Hamburg, Nds: Rote Liste Niedersachsen, SH: Rote Liste Schleswig-Holstein, D: Rote Liste Deutschland