

Erhebungsbogen

B

Projekt	Biotopkartierung Hamburg	Interne Nr.	44104
		DK5 DK5-GK	7044 7046
Handlungsbedarf	Nein	DK5 - Name	Wellingsbüttel
Bearbeitung	ENS	Biotop-Nr. alt	67 80
Räumliche Abbildung	Fläche	Kartierung	30.06.2004
Anzahl Abschnitte	1	Fläche / Länge [m²/m]	809,8709
		Breite (lineare Abb.) [m]	

Gesetzlicher Schutz § 30 (2) 1.2 Natürliche oder naturnahe stehende Gewässer **Schutz nur teilweise** **Nein**

Gesamtbewertung 5 Noch wertvoll, gut entwicklungsfähig

- Alter
- Belastungsgrad
- Ökolog. Funktion
- Seltenheit

Bestandsbeschreibung

Auf Privatgrundstück liegendes Kleingewässer, das vollständig von hohen Gehölzen gesäumt und stark beschattet wird und nur eine spärliche Ufervegetation aufweist. Die Ufergehölze weisen auch Ziergehölze wie Rhododendron und Schneebeere auf.

Vorkommen an Biotoptypen

1	TF	Typ	HF	F.Anteil
2	BTYP	Biotoptyp	- gesetzl. Grundl.	
3	Zusatz	Zusatz zum Biotoptypen		
4	LRT	Lebensraumtyp		
1	1		Ja	100 %
2	SEZ	Sonstiges, naturnahes, nährstoffreiches Kleingewässer (2000)		
3	vg	Ufergehölze (vg)		
4	kein LRT	kein Lebensraumtyp nach FFH-Richtlinie		

Räumliche Lage

Lagebeschreibung	Zwischen Minsbek Kehre und Alsterwanderweg.		
Nachbarnutzung/en	Wohnen		
Rechtswert (X)	571412	Hochwert (Y)	5945505
Bezirk	Wandsbek	Naturraum	Alstertal (696.02)
Stadtteil (OT-Nr.)	Poppenbüttel (519)	Gemarkung	Poppenbüttel (532)
Digitaler Grünplan	<input checked="" type="checkbox"/> Hafengesamtgebiet	<input type="checkbox"/> Ramsargebiet	<input type="checkbox"/> EG-Vogelschutzgeb.
Ausgleichsflächen	<input type="checkbox"/> Biosphärenreservat	<input type="checkbox"/> Nationalpark	<input type="checkbox"/>
NSG / ND / LSG	LSG Hummelsbütteler Feldmark/Alstertal [HH-2047 / Anteil: 100%]		
FFH-GEBIET			
Wasserschutzgebiet			

Erhebungsbogen

B

Projekt	Biotopkartierung Hamburg	Interne Nr.	44104
		DK5 DK5-GK	7044 7046
		DK5 - Name	Wellingsbüttel
Handlungsbedarf	Nein	Biotop-Nr. alt	67 80
Bearbeitung	ENS	Kartierung	30.06.2004
Räumliche Abbildung	Fläche	Fläche / Länge [m²/m]	809,8709
Anzahl Abschnitte	1	Breite (lineare Abb.) [m]	

Räumliche Lage

Karte



Weitere Erhebungsbögen

Interne Nr.	Interne Nr. Zuordnung	DK5	Biotop-Nr.	Kartierung	Zuordnung	DK5 (GK)	Biotop-Nr. (alt)
44104	44105	7044	67	15.07.2011	K	7046	80
44104	43892	7044	24	15.08.1995	<	7046	26

Zuordnung: N = nachfolgende Kartierung, K = weitere Kartierungen (zeitlich vorher oder nachher)

Foto

Interne Nr.	Index	Dateiname	Aufnahmerichtung
24150	0	7044_67_300604_1.JPG	NW

Weitere Angaben

Merkmal	Wert
Auswertung	
Gefährdung / Einflüsse	Eutrophierung

Erhebungsbogen

B

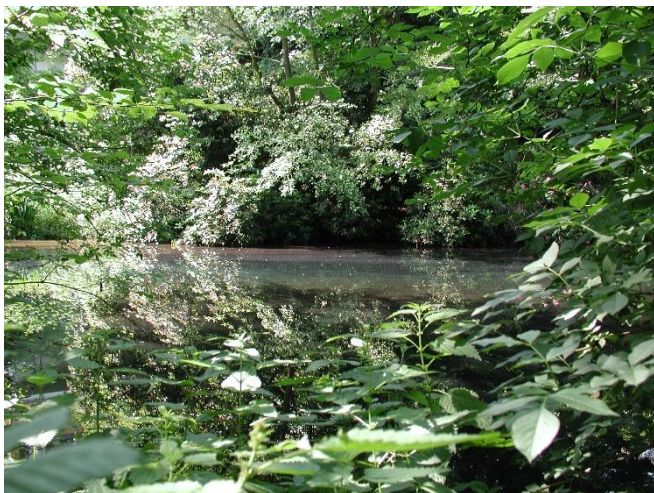
Projekt	Biotopkartierung Hamburg	Interne Nr.	44104
		DK5 DK5-GK	7044 7046
Handlungsbedarf	Nein	DK5 - Name	Wellingsbüttel
Bearbeitung	ENS	Biotop-Nr. alt	67 80
Räumliche Abbildung	Fläche	Kartierung	30.06.2004
Anzahl Abschnitte	1	Fläche / Länge [m²/m]	809,8709
		Breite (lineare Abb.) [m]	

Weitere Angaben

Merkmal	Wert
Wertgesichtspunkte	Intensivierung der Nutzung oder Pflege
Bedeutung für Tiergruppe	Teil eines größeren Biotopkomplexes
	Fische
	Amphibien
	Wassergebundene Insekten
Maßnahmen	Beseitigung von standortfremden Gehölze - 1.9

Foto

Fotodatei	7044_67_300604_1.JPG	Fotodatei
Bildbeschreibung		Bildbeschreibung
Aufnahmerichtung	NW	Aufnahmerichtung



Teilflächenbeschreibung

Teilflächentyp		Teilflächen-Nr.	1
Biotoptyp	Sonstiges, naturnahes, nährstoffreiches Kleingewässer (2000)	Biotoptyp	SEZ
- Zusatz	Ufergehölze (vg)	- gesetzl. Grundl.	
FFH-LRT	kein Lebensraumtyp nach FFH-Richtlinie	FFH-LRT	kein LRT
Beschreibung		Entw.potential LRT	
		Hauptfläche	Ja
		Flächenanteil	100 %
		FFH-Unters.Fläche	Nein
		Saatgutfläche	Nein

Erhebungsbogen

B

Projekt	Biotopkartierung Hamburg		Interne Nr.	44104	
			DK5 DK5-GK	7044	7046
Handlungsbedarf	Nein		DK5 - Name	Wellingsbüttel	
Bearbeitung	ENS	Kopie	Biotop-Nr. alt	67	80
Räumliche Abbildung	Fläche		Kartierung	30.06.2004	
Anzahl Abschnitte	1		Fläche / Länge [m²/m]	809,8709	
			Breite (lineare Abb.) [m]		

Weitere Angaben

Merkmal	Wert
Boden	
Feuchte	7 - feucht
Stickstoffgehalt	8 - sehr stickstoffreich
Standort, Relief	
Neigung - Gelände	N0 - nicht geneigt (<2 %)
Ausrichtung	FL - flach, keine Exposition
Belichtung	6 - halbsonnig bis halbschattig
Luft	windberuhigt

Zeigerwerte der Pflanzenartenliste (Auswertung)

Standort	Belichtung	halbschattig	5
Boden	Feuchte	feucht	7,4
	Stickstoff (N)	sehr stickstoffreich	7,8
	Reaktion	schwach sauer	6,4
Vegetation	Mahdverträglichkeit	nicht völlig schnittunverträglich aber sehr schnittempindlich	2,2
Zeigerwerte	Futterwert	fast wertloses Futter	0,7
	Wechselfeuchteanzeiger		0
	Giftpflanzen		1
	Überschw.anzeiger		3

Pflanzenartenliste

Gruppe / Pflanzenart	MS	M	W	Vs	St	PA	Ph	Sz	VS	V	G	cf	§	Rote Liste			
														HH	ND	SH	D
Tracheobionta (Gefäßpflanzen)																	
Acer pseudoplatanus (Berg-Ahorn)	7	z		B2													
Aesculus hippocastanum (Gewöhnliche Rosskastanie)	7	z		B1													
Alnus glutinosa (Schwarz-Erle)	7	h		B1													
Fagus sylvatica (Rotbuche)	7	z		B1													
Fraxinus excelsior (Gewöhnliche Esche)	7	z		B1													
Impatiens glandulifera (Drüsiges Springkraut)	7	z		K1													
Iris pseudacorus (Gelbe Schwertlilie)	7	w		K1									b				
Quercus robur (Stiel-Eiche)	7	z		B1													
Rhododendron spec. (Rhododendron)	7	z		S													
Salix spec. (Weide)	7	z		S													
Sambucus nigra (Schwarzer Holunder)	7	z		S													
Symphoricarpos albus (Schneebeere)	7	z		S													
Urtica dioica (Große Brennessel)	7	z		K1													
											Anzahl Rote Liste Arten						
											Anzahl Arten						
											13						

MS: Mengensystem; M: Mengenangabe, W: Bewertung der Art (FFH-Monitoring), Vs: Vegetationsschicht, St: Status, PA: Autor Phänologie; Ph: Phänologie, Sz: Soziabilität, VS: Vitalitätssystem; V: Vitalität, G: Geschlecht, cf: unsichere Bestimmung, §: Schutz nach BNatSchG, HH: Rote Liste Hamburg, Nds: Rote Liste Niedersachsen, SH: Rote Liste Schleswig-Holstein, D: Rote Liste Deutschland