

# Erhebungsbogen

**B**

<b>Projekt</b>	Biotopkartierung Hamburg	<b>Interne Nr.</b>	43904
		<b>DK5   DK5-GK</b>	<b>7044</b> 7044
<b>Handlungsbedarf</b>	Nein	<b>DK5 - Name</b>	Wellingsbüttel
<b>Bearbeitung</b>	LUD	<b>Biotop-Nr.   alt</b>	5 17
<b>Räumliche Abbildung</b>	Fläche	<b>Kartierung</b>	11.07.1997
<b>Anzahl Abschnitte</b>	1	<b>Fläche / Länge [m²/m]</b>	18454,6737
		<b>Breite (lineare Abb.) [m]</b>	

<b>Gesetzlicher Schutz</b>	§ 30 (2) 4.1 Bruchwälder	<b>Schutz nur teilweise</b>	Nein
----------------------------	--------------------------	-----------------------------	------

<b>Gesamtbewertung</b>	8	Hochgradig wertvoll
– <b>Alter</b>	9	Biotop sehr hohen Alters; 500 Jahre und mehr
– <b>Belastungsgrad</b>	6	Flächenhaft geringe oder örtlich stärkere oder Vorbelastung mit deutlichem Einfluß
– <b>Ökolog. Funktion</b>	8	Wertbestimmender Bestandteil eines wertvollen Biotopkomplexes oder für den regionalen Biotopverbund.
– <b>Seltenheit</b>	8	Sehr seltener Biotoptyp, hohe Anteile seltener oder bedrohter Pflges., gesättigtes Artenspektrum, RL-Arten

## Bestandsbeschreibung

Nasser, wertvoller Erlenbruchwald an der Alster, aus stellenweise nur sehr locker stehenden, älteren, mehrstämmigen Schwarz-Erlen und hohen Weidenbäumen am Rande. Besonders auf den baumlosen Abschnitten kommen dichte Weidengebüsche oder größere Flächen mit Mädesüß vor, sonst nur lockeres Unterholz aus nachwachsenden Erlen oder Schwarzer Johannisbeere. Überall üppig wucherndes Röhricht aus Wasser-Schwaden, Rohrglanzgras, daneben Kohldistel, Gilbweiderich, am Rande auch Brennesseln.

Standort mehrerer Rote-Liste-Pflanzen, u.a. Wald-Engelwurz, zerstreut auch Bitteres Schaumkraut.

Der Bruchwald ist an vielen Stellen unzugänglich, überall sind wasserführende Senken, im Zentrum mit kleinem, künstlich ausgehobenem Tümpel. Im südlichen Bereich ein mit Bongossiholz befestigter Graben.

-> historische Kartierung vorhanden, siehe Nr.2 von 1986.

## Vorkommen an Biotoptypen

1	TF	BTYP	Typ	HF	F.Anteil
2		Zusatz	Zusatz zum Biotoptypen		- gesetzl. Grundl.
3		LRT	Lebensraumtyp		
4					
1	1			Ja	85 %
2		WBE	Erlen- und Birkenbruchwald nährstoffreicher Standorte (2000)		
3		*	Bedeutung als Lebensraum gefährdeter Arten (*)		
1	2				15 %
2		HFS	Weidengebüsch der Auen und Ufer (2000)		
4		kein LRT	kein Lebensraumtyp nach FFH-Richtlinie		

## Räumliche Lage

<b>Lagebeschreibung</b>	Alstertal		
<b>Nachbarnutzung/en</b>	Alsterwanderweg, Wohngebiet, Laubwald		
<b>Rechtswert (X)</b>	570197	<b>Hochwert (Y)</b>	5944006
<b>Bezirk</b>	Wandsbek	<b>Naturraum</b>	Alstertal (696.02)
<b>Stadtteil (OT-Nr.)</b>	Wellingsbüttel (517)	<b>Gemarkung</b>	Wellingsbüttel (531)
<b>Digitaler Grünplan</b>	<input checked="" type="checkbox"/> <b>Hafengesamtgebiet</b>	<input type="checkbox"/> <b>Ramsargebiet</b>	<input type="checkbox"/> <b>EG-Vogelschutzgeb.</b>
<b>Ausgleichsflächen</b>	<input type="checkbox"/> <b>Biosphärenreservat</b>	<input type="checkbox"/> <b>Nationalpark</b>	<input type="checkbox"/>
<b>NSG / ND / LSG</b>	LSG Hummelsbütteler Feldmark/Alstertal [ HH-2047 / Anteil: 100% ]		
<b>FFH-GEBIET</b>			
<b>Wasserschutzgebiet</b>			

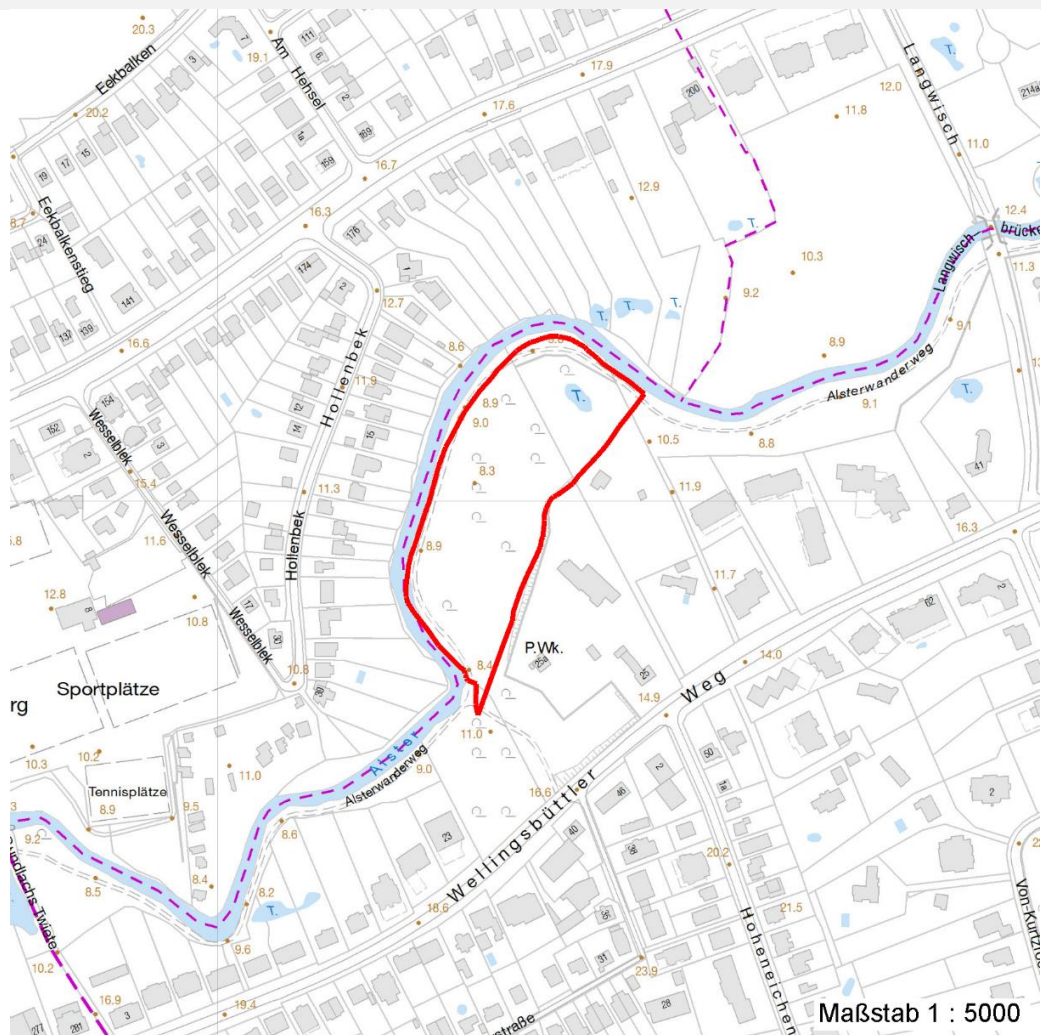
# Erhebungsbogen

**B**

<b>Projekt</b>	Biotopkartierung Hamburg	<b>Interne Nr.</b>	43904
<b>Handlungsbedarf</b>	Nein	<b>DK5   DK5-GK</b>	<b>7044</b> 7044
<b>Bearbeitung</b>	LUD	<b>DK5 - Name</b>	Wellingsbüttel
<b>Räumliche Abbildung</b>	Fläche	<b>Biotop-Nr.   alt</b>	<b>5</b> 17
<b>Anzahl Abschnitte</b>	1	<b>Kartierung</b>	11.07.1997
		<b>Fläche / Länge [m<sup>2</sup>/m]</b>	18454,6737
		<b>Breite (lineare Abb.) [m]</b>	

## Räumliche Lage

### Karte



## Weitere Erhebungsbögen

Interne Nr.	Interne Nr. Zuordnung	DK5	Biotop-Nr.	Kartierung	Zuordnung	DK5 (GK)	Biotop-Nr. (alt)
43904	43640	7042	28	06.07.2004	N	7044	44
43904	43910	7044	5	06.07.2004	K	7044	17
43904	43910	7044	5	06.07.2004	N	7044	17
43904	77615	7044	5	07.06.2012	K	7044	17

Zuordnung: N = nachfolgende Kartierung, K = weitere Kartierungen (zeitlich vorher oder nachher)

## Weitere Angaben

Merkmal	Wert
<b>Auswertung</b>	
Gefährdung / Einflüsse	Entwässerung
Wertgesichtspunkte	Sehr wertvoller, fast unersetzbarer Erlenbruchwald. Wichtiger Teilbereich eines grösseren Landschaftskomplexes

# Erhebungsbogen

**B**

<b>Projekt</b>	Biotopkartierung Hamburg	<b>Interne Nr.</b>	43904
		<b>DK5   DK5-GK</b>	<b>7044</b> 7044
<b>Handlungsbedarf</b>	Nein	<b>DK5 - Name</b>	Wellingsbüttel
<b>Bearbeitung</b>	LUD	<b>Biotop-Nr.   alt</b>	5      17
<b>Räumliche Abbildung</b>	Fläche	<b>Kartierung</b>	11.07.1997
<b>Anzahl Abschnitte</b>	1	<b>Fläche / Länge [m<sup>2</sup>/m]</b>	18454,6737
		<b>Breite (lineare Abb.) [m]</b>	

## Weitere Angaben

Merkmal	Wert
zoologisch bedeutsame Strukturen	Zoologisch sehr wertvoll Spontane Schlingpflanzenv egetation Vorkommen seltener Arten Strukturvielfalt Vorkommen von Altholz Reste von naturräumlich typischen Strukturen Charakteristisch ausgeprägter naturnaher Biotop
Bedeutung für Tiergruppe	Totholz Blütenreiche Fluren Dichte spontane Gebüsche Kleingewässer Nasse Mulden Heckenbrütende Vögel Holzbewohnende Insekten Amphibien, Laichgewässer, Sommerquartiere Libellen
Maßnahmen	Vögel Erhalt des Biotops in der gegenwärtigen Ausprägung - 1.4 Natürliche Entwicklung (Sukzession) zulassen

## Teilflächenbeschreibung

<b>Teilflächentyp</b>		<b>Teilflächen-Nr.</b>	1
<b>Biotoptyp</b>	Erlen- und Birkenbruchwald nährstoffreicher Standorte (2000)	<b>Biotoptyp</b>	WBE
- <b>Zusatz</b>	Bedeutung als Lebensraum gefährdeter Arten (*)	- <b>gesetzl. Grundl.</b>	
<b>FFH-LRT</b>		<b>FFH-LRT</b>	
<b>Beschreibung</b>	Standort: Niedermoorstandort	<b>Entw.potential LRT</b>	
		<b>Hauptfläche</b>	Ja
		<b>Flächenanteil</b>	85 %
		<b>FFH-Unters.Fläche</b>	Nein
		<b>Saatgutfläche</b>	Nein

# Erhebungsbogen

**B**

<b>Projekt</b>	Biotopkartierung Hamburg	<b>Interne Nr.</b>	43904
		<b>DK5   DK5-GK</b>	<b>7044</b> 7044
<b>Handlungsbedarf</b>	Nein	<b>DK5 - Name</b>	Wellingsbüttel
<b>Bearbeitung</b>	LUD	<b>Biotop-Nr.   alt</b>	5 17
<b>Räumliche Abbildung</b>	Fläche	<b>Kartierung</b>	11.07.1997
<b>Anzahl Abschnitte</b>	1	<b>Fläche / Länge [m²/m]</b>	18454,6737
		<b>Breite (lineare Abb.) [m]</b>	

## Weitere Angaben

Merkmal	Wert
<b>Boden</b>	
Humosität	h6 - extrem humos / anmoorig
Feuchte	8 - naß
Stickstoffgehalt	7 - stickstoffreich
<b>Standort, Relief</b>	
Relief	Senke
Belichtung	7 - halbsonnig
Luft	keine Besonderheiten
Zusätze - Btyp	+ - besonders gute Ausprägung (struktur- oder artenreich, intakt, naturnah) 3 - starkes Baumholz, Brusthöhendurchmesser 50 - 80 cm
<b>Veg. - Deckg./Ant.</b>	
Gesamt	100 %
1. Baumschicht	60 %
2. Baumschicht	30 %
Strauchschicht	20 %
1. Krautschicht	80 %

## Zeigerwerte der Pflanzenartenliste (Auswertung)

<b>Standort</b>	<b>Belichtung</b>	halbsonnig bis halbschattig	6,2
<b>Boden</b>	<b>Feuchte</b>	naß	7,8
	<b>Stickstoff (N)</b>	stickstoffreich	7,2
	<b>Reaktion</b>	schwach sauer	6,5
<b>Vegetation</b>	<b>Mahdverträglichkeit</b>	schnittempfindlich (nur Herbstschnitt vertragend)	3,3
<b>Zeigerwerte</b>	<b>Futterwert</b>	geringwertiges Futter	2,6
	<b>Wechselfeuchteanzeiger</b>		8
	<b>Giftpflanzen</b>		7
	<b>Überschw.anzeiger</b>		10

## Pflanzenartenliste

Gruppe / Pflanzenart	MS	M	W	Vs	St	PA	Ph	Sz	VS	V	G	cf	Rote Liste			
													§	HH	ND	SH
<b>Tracheobionta (Gefäßpflanzen)</b>																
Ajuga reptans (Kriechender Günsel)	7	X		-												
Alliaria petiolata (Knoblauchsrauke)	7	X		-												
Alnus glutinosa (Schwarz-Erle)	7	d		-												
Angelica sylvestris (Wald-Engelwurz)	7	X		-									V			
Athyrium filix-femina (Gewöhnlicher Frauenfarn)	7	X		-												
Berula erecta (Aufrechte Berle)	7	X		-												
Caltha palustris (Sumpf-Dotterblume)	7	X		-									3	3	V	V
Calystegia sepium (Zaun-Winde)	7	h		-												
Cardamine amara (Bitteres Schaumkraut)	7	w		-									V		V	
Carex remota (Winkel-Segge)	7	X		-												
Carex spec. (Segge)	7	X		-												
Carpinus betulus (Hainbuche)	7	X		-												
Cirsium oleraceum (Kohl-Kratzdistel)	7	X		-												

# Erhebungsbogen

**B**

<b>Projekt</b>	Biotopkartierung Hamburg		<b>Interne Nr.</b>	43904	
			<b>DK5   DK5-GK</b>	<b>7044</b>	7044
<b>Handlungsbedarf</b>	Nein		<b>DK5 - Name</b>	Wellingsbüttel	
<b>Bearbeitung</b>	LUD	<b>Kopie</b>	<b>Biotop-Nr.   alt</b>	5	17
<b>Räumliche Abbildung</b>	Fläche	Nein	<b>Kartierung</b>	11.07.1997	
<b>Anzahl Abschnitte</b>	1		<b>Fläche / Länge [m<sup>2</sup>/m]</b>	18454,6737	
			<b>Breite (lineare Abb.) [m]</b>		

## Pflanzenartenliste

Gruppe / Pflanzenart	MS	M	W	Vs	St	PA	Ph	Sz	VS	V	G	cf	Rote Liste						
													§	HH	ND	SH	D		
Crataegus monogyna (Eingrifflicher Weißdorn)	7	X		-															
Deschampsia cespitosa (Rasen-Schmiele)	7	X		-															
Dryopteris dilatata (Breitblättriger Wurmfarne)	7	X		-															
Dryopteris filix-mas (Gewöhnlicher Wurmfarne)	7	X		-															
Epilobium hirsutum (Zottiges Weidenröschen)	7	X		-															
Epilobium palustre (Sumpf-Weidenröschen)	7	w		-												V			V
Equisetum arvense (Acker-Schachtelhalm)	7	X		-															
Equisetum fluviatile (Teich-Schachtelhalm)	7	X		-															
Equisetum palustre (Sumpf-Schachtelhalm)	7	X		-															
Eupatorium cannabinum (Wasserdost)	7	X		-															
Festuca gigantea (Riesen-Schwengel)	7	X		-															
Filipendula ulmaria (Mädesüß)	7	h		-															
Fraxinus excelsior (Gewöhnliche Esche)	7	X		-															
Galeopsis tetrahit (Gewöhnlicher Hohlzahn)	7	X		-															
Galium palustre (Sumpf-Labkraut)	7	X		-															
Geum urbanum (Echte Nelkenwurz)	7	X		-															
Glechoma hederacea (Gundermann)	7	X		-															
Glyceria maxima (Wasser-Schwaden)	7	h		-															
Impatiens parviflora (Kleinblütiges Springkraut)	7	X		-															
Iris pseudacorus (Gelbe Schwertlilie)	7	X		-											b				
Juncus effusus (Flatter-Binse)	7	X		-															
Lamium purpureum (Purpurrote Taubnessel)	7	X		-															
Lemna minor (Kleine Wasserlinse)	7	X		-															
Lysimachia vulgaris (Gewöhnlicher Gilbweiderich)	7	h		-															
Lythrum salicaria (Blut-Weiderich)	7	X		-															
Persicaria hydropiper (Wasserpfeffer)	7	X		-															
Phalaris arundinacea (Rohr-Glanzgras)	7	h		-															
Ranunculus repens (Kriechender Hahnenfuß)	7	X		-															
Ribes nigrum (Schwarze Johannisbeere)	7	X		-												V			
Salix cinerea (Grau-Weide)	7	X		-															
Salix viminalis (Korb-Weide)	7	X		-															
Salix x meyeriana (Färber-Weide)	7	X		-															D
Salix x rubens (Fahl-Weide)	7	X		-															
Sambucus nigra (Schwarzer Holunder)	7	X		-															
Scirpus sylvaticus (Wald-Simse)	7	X		-														V	
Scrophularia nodosa (Knotige Braunwurz)	7	X		-															
Silene dioica (Rote Lichtnelke)	7	X		-															
Solanum dulcamara (Bittersüßer Nachtschatten)	7	X		-															
Solidago gigantea (Riesen-Goldrute)	7	X		-															
Sorbus aucuparia (Eberesche)	7	X		-															
Stachys sylvatica (Wald-Ziest)	7	X		-															
Stellaria nemorum (Wald-Sternmiere)	7	h		-															
Typha latifolia (Breitblättriger Rohrkolben)	7	X		-															
Urtica dioica (Große Brennnessel)	7	h		-															
Veronica beccabunga (Bachbungen-Ehrenpreis)	7	X		-															

# Erhebungsbogen

**B**

<b>Projekt</b>	Biotopkartierung Hamburg	<b>Interne Nr.</b>	43904
		<b>DK5   DK5-GK</b>	<b>7044</b> 7044
<b>Handlungsbedarf</b>	Nein	<b>DK5 - Name</b>	Wellingsbüttel
<b>Bearbeitung</b>	LUD	<b>Biotop-Nr.   alt</b>	5 17
<b>Räumliche Abbildung</b>	Fläche	<b>Kartierung</b>	11.07.1997
<b>Anzahl Abschnitte</b>	1	<b>Fläche / Länge [m<sup>2</sup>/m]</b>	18454,6737
		<b>Breite (lineare Abb.) [m]</b>	

## Pflanzenartenliste

Gruppe / Pflanzenart	MS	M	W	Vs	St	PA	Ph	Sz	VS	V	G	cf	§	Rote Liste			
														HH	ND	SH	D
<b>Anzahl Rote Liste Arten</b>														5	1	3	3
<b>Anzahl Arten</b>														58			

MS: Mengensystem; M: Mengenangabe, W: Bewertung der Art (FFH-Monitoring), Vs: Vegetationsschicht, St: Status, PA: Autor Phänologie; Ph: Phänologie, Sz: Soziabilität, VS: Vitalitätssystem; V: Vitalität, G: Geschlecht, cf: unsichere Bestimmung, §: Schutz nach BNatSchG, HH: Rote Liste Hamburg, Nds: Rote Liste Niedersachsen, SH: Rote Liste Schleswig-Holstein, D: Rote Liste Deutschland

## Teilflächenbeschreibung

<b>Teilflächentyp</b>		<b>Teilflächen-Nr.</b>	2
<b>Biotoptyp</b>	Weidengebüsch der Auen und Ufer (2000)	<b>Biotoptyp</b>	HFS
- <b>Zusatz</b>		- <b>gesetzl. Grundl.</b>	
<b>FFH-LRT</b>	kein Lebensraumtyp nach FFH-Richtlinie	<b>FFH-LRT</b>	kein LRT
<b>Beschreibung</b>		<b>Entw.potential LRT</b>	
		<b>Hauptfläche</b>	
		<b>Flächenanteil</b>	15 %
		<b>FFH-Unters.Fläche</b>	Nein
		<b>Saatgutfläche</b>	Nein