

Erhebungsbogen

B

Projekt	Biotopkartierung Hamburg	Interne Nr.	43948
		DK5 DK5-GK	7044 7046
Handlungsbedarf	Nein	DK5 - Name	Wellingsbüttel
Bearbeitung	MBD	Biotop-Nr. alt	55 61
Räumliche Abbildung	Fläche	Kartierung	06.07.2011
Anzahl Abschnitte	1	Fläche / Länge [m²/m]	6905,1603
		Breite (lineare Abb.) [m]	

Gesetzlicher Schutz	§ 30 (2) 4.3 Auwälder	Schutz nur teilweise	Ja
----------------------------	-----------------------	-----------------------------	----

Gesamtbewertung	7	Besonders wertvoll
– Alter	6	Biotop mittleren Alters, 50 bis 100 Jahre
– Belastungsgrad	5	Flächenhaft mittlere oder örtlich starke Belastung
– Ökolog. Funktion	8	Wertbestimmender Bestandteil eines wertvollen Biotopkomplexes oder für den regionalen Biotopverbund.
– Seltenheit	7	Seltener Biotoptyp, mit seltenen oder bedrohten Pflges., gesättigtes Artenspektrum, einige RL-Arten

Bestandsbeschreibung

Am Alsterwanderweg und auf Privatgrundstücken liegender unterschiedlich feuchter Erlenwald der z.T. vermoort ist und durch die angrenzende Nutzungen etwas gestört ist. Mischbestand aus Bruchwald (teilweise degeneriert) und Auwald oberhalb des Alsterlaufes, stellenweise vermoort, stellenweise quellig (die Arten der Quellfluren fehlen jedoch). Die Baumschicht besteht überwiegend aus 25m hohen, mehrstämmigen Schwarzerlen mit BHD bis 40 cm, durchsetzt von Bergahorn. Im Unterwuchs überwiegen Brennnessel und Mädesüß. Der Bestand ist durchzogen von kleineren zur Alster hin verlaufenden Gräben. Die Frühjahrbegehung ergab größere Bestände an Frühjahrsgeophyten (in Artenliste eingearbeitet).

Gegenüber 2005 ist eine deutliche Degeneration zu erkennen. Die Krautschicht wird jetzt dominiert von Brennnessel und im Unterwuchs breitet sich Bergahorn aus.

Vorkommen an Biotoptypen

1	TF	Typ	HF	F.Anteil
2	BTYP	Biotoptyp		- gesetzl. Grundl.
3	Zusatz	Zusatz zum Biotoptypen		
4	LRT	Lebensraumtyp		
1	1		Ja	40 %
2	WEA	Erlen- und Eschen-Auwald (2000)		
3	2	schwaches bis mittleres Baumholz, Brusthöhendurchmesser 13 - < 50 cm (2)		
4	91E0-1*	Bach-Erlen-Eschenwälder und Erlen-Eschen-Quellwälder		
1	2			40 %
2	WBX	Entwässerter, degenerierter (Erlen-)Bruchwald (2000)		
1	3			20 %
2	WBE	Erlen- und Birkenbruchwald nährstoffreicher Standorte (2000)		

Räumliche Lage

Lagebeschreibung	Erlenwald am Alsterwanderweg.		
Nachbarnutzung/en	Wohnen, Erholung		
Rechtswert (X)	570463	Hochwert (Y)	5944080
Bezirk	Wandsbek	Naturraum	Alstertal (696.02)
Stadtteil (OT-Nr.)	Wellingsbüttel (517)	Gemarkung	Wellingsbüttel (531)
Digitaler Grünplan	<input checked="" type="checkbox"/> Hafengesamtgebiet	<input type="checkbox"/> Ramsargebiet	<input type="checkbox"/> EG-Vogelschutzgeb.
Ausgleichsflächen	<input type="checkbox"/> Biosphärenreservat	<input type="checkbox"/> Nationalpark	<input type="checkbox"/>
NSG / ND / LSG	LSG Hummelsbütteler Feldmark/Alstertal [HH-2047 / Anteil: 100%]		
FFH-GEBIET			
Wasserschutzgebiet			

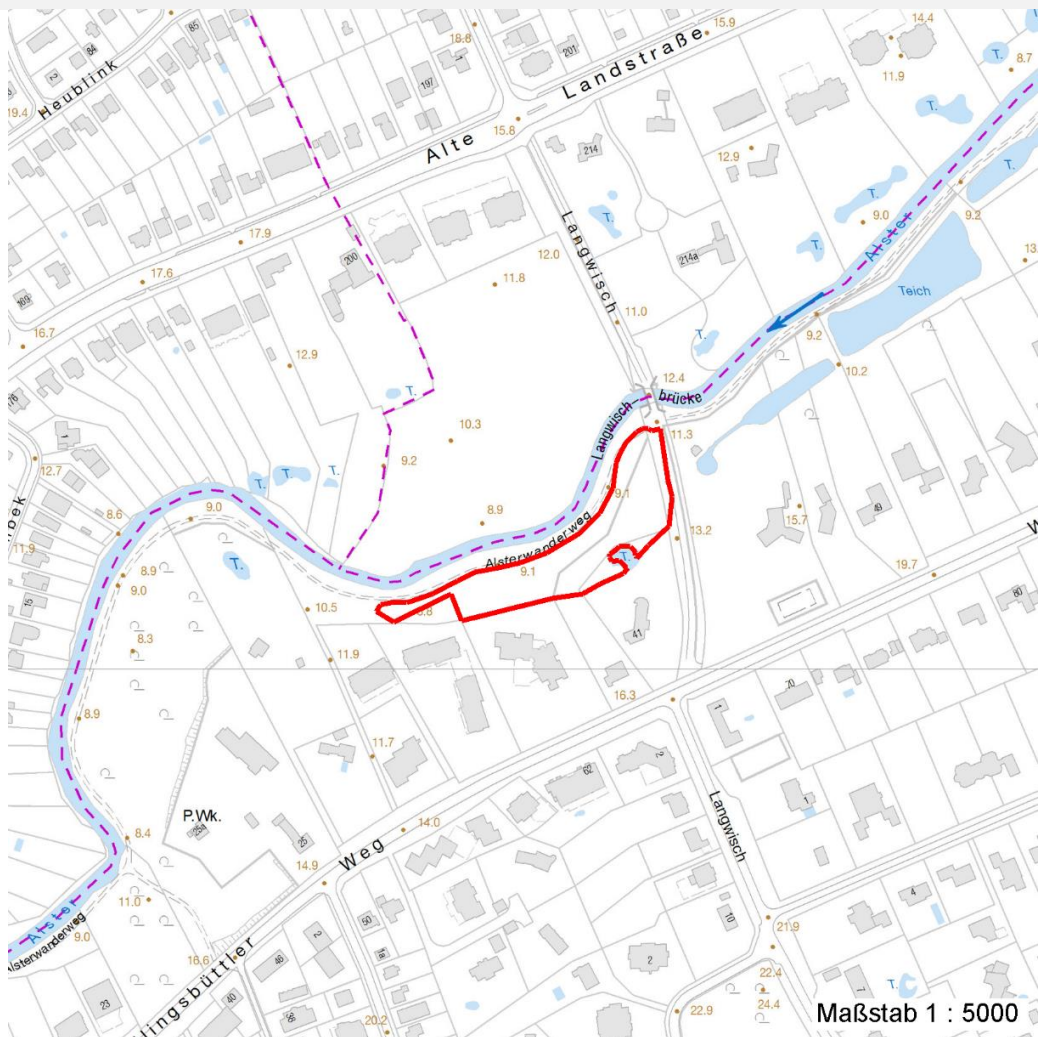
Erhebungsbogen

B

Projekt	Biotopkartierung Hamburg	Interne Nr.	43948
		DK5 DK5-GK	7044 7046
Handlungsbedarf	Nein	DK5 - Name	Wellingsbüttel
Bearbeitung	MBD	Biotop-Nr. alt	55 61
Räumliche Abbildung	Fläche	Kartierung	06.07.2011
Anzahl Abschnitte	1	Fläche / Länge [m²/m]	6905,1603
		Breite (lineare Abb.) [m]	

Räumliche Lage

Karte



Weitere Erhebungsbögen

Interne Nr.	Interne Nr. Zuordnung	DK5	Biotop-Nr.	Kartierung	Zuordnung	DK5 (GK)	Biotop-Nr. (alt)
43948	43947	7044	55	13.07.2005	K	7046	61

Zuordnung: N = nachfolgende Kartierung, K = weitere Kartierungen (zeitlich vorher oder nachher)

Foto

Interne Nr.	Index	Dateiname	Aufnahmerichtung
26711	0	7044_55_060711_1.JPG	
26712	0	7044_55_060711_2.JPG	

Weitere Angaben

Merkmal	Wert
Auswertung	
Gefährdung / Einflüsse	Ablagerung von Gartenabfällen

Erhebungsbogen

B

Projekt	Biotopkartierung Hamburg	Interne Nr.	43948
		DK5 DK5-GK	7044 7046
Handlungsbedarf	Nein	DK5 - Name	Wellingsbüttel
Bearbeitung	MBD	Biotop-Nr. alt	55 61
Räumliche Abbildung	Fläche	Kartierung	06.07.2011
Anzahl Abschnitte	1	Fläche / Länge [m²/m]	6905,1603
		Breite (lineare Abb.) [m]	

Weitere Angaben

Merkmal	Wert
Wertgesichtspunkte	Entwässerung Starker Erholungsdruck Alter, gut entwickelter Biotop Teil eines größeren Biotopkomplexes
Bedeutung für Tiergruppe	Vögel
Maßnahmen	Beseitigung von Müll / Gartenabfällen - 1.11 Wasserstand anheben, Flächen vernässen - 4.13

Foto

Fotodatei	7044_55_060711_1.JPG	Fotodatei	7044_55_060711_2.JPG
Bildbeschreibung		Bildbeschreibung	
Aufnahmerichtung		Aufnahmerichtung	



Teilflächenbeschreibung

Teilflächentyp		Teilflächen-Nr.	1
Biotoptyp	Erlen- und Eschen-Auwald (2000)	Biotoptyp	WEA
- Zusatz	schwaches bis mittleres Baumholz, Brusthöhendurchmesser 13 - < 50 cm (2)	- gesetzl. Grundl.	
FFH-LRT	Bach-Erlen-Eschenwälder und Erlen-Eschen- Quellwälder	FFH-LRT	91E0-1*
Beschreibung		Entw.potential LRT	
		Hauptfläche	Ja
		Flächenanteil	40 %
		FFH-Unters.Fläche	Nein
		Saatgutfläche	Nein

Erhebungsbogen

B

Projekt	Biotopkartierung Hamburg		Interne Nr.	43948	
			DK5 DK5-GK	7044	7046
Handlungsbedarf	Nein		DK5 - Name	Wellingsbüttel	
Bearbeitung	MBD	Kopie	Nein	Biotop-Nr. alt	55 61
Räumliche Abbildung	Fläche		Kartierung	06.07.2011	
Anzahl Abschnitte	1		Fläche / Länge [m²/m]	6905,1603	
			Breite (lineare Abb.) [m]		

Weitere Angaben

Merkmal	Wert
Boden	
Feuchte	8 - naß
Stickstoffgehalt	6 - mäßig stickstoffarm bis stickstoffreich
Standort, Relief	
Neigung - Gelände	N1 - sehr schwach geneigt (2-3,5 %)
Ausrichtung	FL - flach, keine Exposition
Belichtung	6 - halbsonnig bis halbschattig
Zusätze - Btyp	-- schlechte Ausprägung (strukturarm, gestört, fragmenthaft, arm an typischen Arten)
Veg. - Deckg./Ant.	
Gesamt	100 %
1. Baumschicht	50 %
2. Baumschicht	15 %
Strauchschicht	20 %
1. Krautschicht	80 %
Veg. - Höhe	
Gesamt, durchschn.	25.00 m

FFH-Bewertungen (HH)

Lebensraumtyp / Parameter	Wertstufe A	Wertstufe B	Wertstufe C	Wert / Begründung	Z
91E0-1 (HH) Bach-Erlen-Eschenwälder und Erlen-Eschen-Quellwälder					C
Habitatstrukturen					
Entwicklungsphasen / Bestandstruktur;	günstig	mittel	ungünstig		B
Anzahl Phasen;	> 2	2	1		B
in enger Verzahnung;	ja	nein	nein		A
> 1 Baumholzklasse;	ja	ja	nein		B
Reifephase vorhanden;	ja	nein	nein		A
Altbäume; Altbäume sind älter 150 Jahre:	günstig	mittel	ungünstig		B
BHD > 80 cm (40cm im Auwald)					
Anz. / ha bzw. /100m (linear);	> 5 / 1	1-5 / 0,4-1	keine / < 0,4		B
Stehendes und liegendes Totholz;	günstig	mittel	ungünstig		B
Anz./ ha bzw. / 100m (linear);	> 3 / > 0,5	1-3 / 0,2-0,5	kein / < 0,2		B
liegend: l. / stehend: s.;	l. und s.	l. oder s.	l. oder s.		A
Hydrologie und Dynamik;	günstig	mittel	ungünstig		C
naturn. Fließgewässer;	naturnah	beeintr.	naturfern		B
naturnahe Dynamik;	naturnah	beeintr.	naturfern		C
Überflutung;	vollständ.	partiell	kleinfläch.		C
naturn. Quellstandort;	naturnah	beeintr.	naturfern		B
Beeinträchtigungen					
Störungen des Standortes;	günstig	mittel	ungünstig		C
Fahrspuren;	keine	nur Teilfl.	flächig		A
Entwässerung;	keine	gering	deutlich		C
sonstige Nährstoffeinträge;	keine	gering	deutlich		C
Untypische Vegetationsaspekte;	günstig	mittel	ungünstig		C
untypische Baumarten; Deckung %	< 5%	5-10%	11-30%		C
Verdichtungszeiger; Deckung %	< 5%	> 5% Teilf.	> 5% fläch.		A

Erhebungsbogen

B

Projekt	Biotopkartierung Hamburg		Interne Nr.	43948	
			DK5 DK5-GK	7044	7046
Handlungsbedarf	Nein		DK5 - Name	Wellingsbüttel	
Bearbeitung	MBD	Kopie	Nein	Biotop-Nr. alt	55 61
Räumliche Abbildung	Fläche		Kartierung	06.07.2011	
Anzahl Abschnitte	1		Fläche / Länge [m²/m]	6905,1603	
			Breite (lineare Abb.) [m]		

FFH-Bewertungen (HH)

Lebensraumtyp / Parameter	Wertstufe A	Wertstufe B	Wertstufe C	Wert / Begründung	Z
Nitrophyten; Deckung %	< 5%	> 5% Teilf.	> 5% fläch.		C
Neophyten / Gartenpflanzen; Deckung %	< 5%	> 5% Teilf.	> 5% fläch.		A
untyp. Arten (ohne Bäume); Deckung %	< 10%	10-25%	> 25%		A
Nutzungen;	günstig	mittel	ungünstig		B
Müllablagerungen;	keine	gering	stark		B
Arteninventar					C

Zeigerwerte der Pflanzenartenliste (Auswertung)

Standort	Belichtung	halbschattig	5,1
Boden	Feuchte	feucht	7,2
	Stickstoff (N)	mäßig stickstoffarm bis stickstoffreich	6,4
	Reaktion	schwach sauer	6,2
Vegetation	Mahdverträglichkeit	schnittempfindlich (nur Herbstschnitt vertragend)	3,5
Zeigerwerte	Futterwert	sehr geringwertiges Futter	1,8
	Wechselfeuchteanzeiger		7
	Giftpflanzen		5
	Überschw.anzeiger		4

Pflanzenartenliste

Gruppe / Pflanzenart	MS	M	W	Vs	St	PA	Ph	Sz	VS	V	G	cf	§	Rote Liste			
														HH	ND	SH	D
Tracheobionta (Gefäßpflanzen)																	
Acer pseudoplatanus (Berg-Ahorn)	7	h		B2													
Aegopodium podagraria (Giersch)	7	z		K1													
Agrostis stolonifera (Ausläufer-Straußgras)	7	w		K1													
Alnus glutinosa (Schwarz-Erle)	7	d		B1													
Anemone nemorosa (Busch-Windröschen)	7	l		K1													
Athyrium filix-femina (Gewöhnlicher Frauenfarn)	7	w		K1													
Caltha palustris (Sumpf-Dotterblume)	7	w		K1	-								3	3	V	V	
Cardamine pratensis (Wiesen-Schaumkraut)	7	w		K1	-										V		
Carex acutiformis (Sumpf-Segge)	7	w		K1													
Carex remota (Winkel-Segge)	7	z		K1													
Chrysosplenium oppositifolium (Gegenblättriges Milzkraut)	7	w		K1	-								2				
Circaea lutetiana (Gewöhnliches Hexenkraut)	7	z		K1	-												
Cirsium oleraceum (Kohl-Kratzdistel)	7	z		K1													
Crataegus monogyna (Eingrifflicher Weißdorn)	7	z		S	-												
Dryopteris dilatata (Breitblättriger Wurmfarne)	7	w		K1													
Festuca gigantea (Riesen-Schwingel)	7	w		K1	-												
Ficaria verna (Scharbockskraut)	7	l		K1	-												
Filipendula ulmaria (Mädesüß)	7	h		K1													
Frangula alnus (Faulbaum)	7	w		S	-												
Galeobdolon argentatum (Garten Goldnessel)	7	z		K1													
Galium aparine (Kletten-Labkraut)	7	z		K1	-												
Geum urbanum (Echte Nelkenwurz)	7	z		K1													

Erhebungsbogen

B

Projekt	Biotopkartierung Hamburg	Interne Nr.	43948
		DK5 DK5-GK	7044 7046
Handlungsbedarf	Nein	DK5 - Name	Wellingsbüttel
Bearbeitung	MBD	Biotop-Nr. alt	55 61
Räumliche Abbildung	Fläche	Kartierung	06.07.2011
Anzahl Abschnitte	1	Fläche / Länge [m²/m]	6905,1603
		Breite (lineare Abb.) [m]	

Pflanzenartenliste

Gruppe / Pflanzenart	MS	M	W	Vs	St	PA	Ph	Sz	VS	V	G	cf	Rote Liste						
													§	HH	ND	SH	D		
Glechoma hederacea (Gundermann)	7	z		K1															
Impatiens parviflora (Kleinblütiges Springkraut)	7	z		K1															
Iris pseudacorus (Gelbe Schwertlilie)	7	w		K1										b					
Lonicera periclymenum (Wald-Geißblatt)	7	z		K1	-														
Lysimachia vulgaris (Gewöhnlicher Gilbweiderich)	7	w		K1	-														
Phalaris arundinacea (Rohr-Glanzgras)	7	z		K1															
Ranunculus auricomus agg. (Artengruppe Gold-Hahnenfuß)	7	z		K1	-											3			
Ranunculus repens (Kriechender Hahnenfuß)	7	z		K1															
Ribes rubrum (Rote Johannisbeere)	7	z		S	-														
Rubus fruticosus agg. (Artengruppe Echte Brombeere)	7	w		S	-														
Rubus idaeus (Himbeere)	7	z		S															
Rumex sanguineus (Blut-Ampfer)	7	w		K1	-														
Scirpus sylvaticus (Wald-Simse)	7	w		K1	-														V
Stachys sylvatica (Wald-Ziest)	7	w		K1	-														
Stellaria nemorum (Wald-Sternmiere)	7	h		K1															
Urtica dioica (Große Brennessel)	7	z		K1															
Valeriana officinalis (Echter Baldrian)	7	z		K1												D			D
Anzahl Rote Liste Arten													4	1	4	1			
Anzahl Arten													39						

MS: Mengensystem; M: Mengenangabe, W: Bewertung der Art (FFH-Monitoring), Vs: Vegetationsschicht, St: Status, PA: Autor Phänologie; Ph: Phänologie, Sz: Soziabilität, VS: Vitalitätssystem; V: Vitalität, G: Geschlecht, cf: unsichere Bestimmung, §: Schutz nach BNatSchG, HH: Rote Liste Hamburg, Nds: Rote Liste Niedersachsen, SH: Rote Liste Schleswig-Holstein, D: Rote Liste Deutschland

Teilflächenbeschreibung

Teilflächentyp		Teilflächen-Nr.	2
Biotoptyp	Entwässerter, degenerierter (Erlen-)Bruchwald (2000)	Biotoptyp	WBX
- Zusatz		- gesetzl. Grundl.	
FFH-LRT		FFH-LRT	
Beschreibung		Entw.potential LRT	
		Hauptfläche	
		Flächenanteil	40 %
		FFH-Unters.Fläche	Nein
		Saatgutfläche	Nein

Erhebungsbogen

B

Projekt	Biotopkartierung Hamburg	Interne Nr.	43948
		DK5 DK5-GK	7044 7046
Handlungsbedarf	Nein	DK5 - Name	Wellingsbüttel
Bearbeitung	MBD	Biotop-Nr. alt	55 61
Räumliche Abbildung	Fläche	Kartierung	06.07.2011
Anzahl Abschnitte	1	Fläche / Länge [m²/m]	6905,1603
		Breite (lineare Abb.) [m]	

Teilflächenbeschreibung

Teilflächentyp		Teilflächen-Nr.	3
Biotoptyp	Erlen- und Birkenbruchwald nährstoffreicher Standorte (2000)	Biotoptyp	WBE
- Zusatz		- gesetzl. Grundl.	
FFH-LRT		FFH-LRT	
Beschreibung		Entw.potential LRT	
		Hauptfläche	
		Flächenanteil	20 %
		FFH-Unters.Fläche	Nein
		Saatgutfläche	Nein