

# Erhebungsbogen

**B**

<b>Projekt</b>	Biotopkartierung Hamburg	<b>Interne Nr.</b>	44052
		<b>DK5   DK5-GK</b>	<b>7044</b> 7046
<b>Handlungsbedarf</b>	Nein	<b>DK5 - Name</b>	Wellingsbüttel
<b>Bearbeitung</b>	MBD	<b>Biotop-Nr.   alt</b>	52 58
<b>Räumliche Abbildung</b>	Fläche	<b>Kartierung</b>	12.07.2011
<b>Anzahl Abschnitte</b>	1	<b>Fläche / Länge [m<sup>2</sup>/m]</b>	2054,9174
		<b>Breite (lineare Abb.) [m]</b>	

<b>Gesetzlicher Schutz</b>	§ 30 (2) 1.2 Natürliche oder naturnahe stehende Gewässer	<b>Schutz nur teilweise</b>	Nein
----------------------------	----------------------------------------------------------	-----------------------------	------

<b>Gesamtbewertung</b>	6 Wertvoll
– <b>Alter</b>	6 Biotop mittleren Alters, 50 bis 100 Jahre
– <b>Belastungsgrad</b>	6 Flächenhaft geringe oder örtlich stärkere oder Vorbelastung mit deutlichem Einfluß
– <b>Ökolog. Funktion</b>	6 Hohe Bedeutung in einem Biotopkomplex, für den lokalen Biotopverbund oder als Puffer
– <b>Seltenheit</b>	6 Seltener Biotoptyp, ohne seltene oder bedrohte Pflges., ungesättigtes Artenspektrum, reliktsische RL-Arten

## Bestandsbeschreibung

Naturnaher, nährstoffreicher Teich in einer Grünanlage. Der Teich liegt in einem Seitentälchen der Alster, dessen Bachlauf zu mehreren in einer Reihe liegenden Teichen aufgestaut wurde. Etwa 10% der Wasserfläche wird von der Teichrose bedeckt und submers macht Hornkraut etwa 10% Deckung aus. Ansonsten fehlen Wasserpflanzen. Das Gewässer ist zu etwa 15% beschattet. Das nördliche Ufer wird von einem 2 m breiten Uferferröhricht aus Wasserschwadern und Breitblättrigem Rohrkolben gesäumt. Das südliche Ufer wird von größeren Schwarzerlen beschattet. Die Uferböschung ist 1-1,5 m hoch und nur mäßig steil. Sie wird im nördlichen Teil von einer Halbruderalen Gras- und Staudenflur eingenommen. Das Wasser ist relativ trüb.

Der Biotop hat zwei Zuflüsse. Der südwestliche Zufluss hat ockerfarbenes Wasser, im Mündungsbereich finden sich Algenwatten.

Die Artenlisten von Teilfläche 2 und TF 3 wurden zusammengefasst, da sich diese im Gelände nicht trennen lassen.

## Vorkommen an Biotoptypen

1	TF	BTYP	Typ	HF	F.Anteil
2		Zusatz	Zusatz zum Biotoptypen		- gesetzl. Grundl.
3		LRT	Lebensraumtyp		
1	1			Ja	70 %
2		SEZ	Sonstiges, naturnahes, nährstoffreiches Kleingewässer (2000)		
3		I4	Ufer naturnah, kleinflächig befestigt (I4)		
4		3150	Natürliche eutrophe Seen mit einer Vegetation des Magnopotamions oder Hydrocharitions		
1	2				20 %
2		AKF	Halbruderalen Gras- und Staudenflur feuchter Standorte (2000)		
1	3				10 %
2		HUE	Erlen-Ufergehölzsaum (2000)		

## Räumliche Lage

<b>Lagebeschreibung</b>	Am Kuhteichweg	<b>Hochwert (Y)</b>	5944323
<b>Nachbarnutzung/en</b>	Erholung	<b>Naturraum</b>	Alstertal (696.02)
<b>Rechtswert (X)</b>	571248	<b>Gemarkung</b>	Wellingsbüttel (531)
<b>Bezirk</b>	Wandsbek	<b>Ramsargebiet</b>	<input type="checkbox"/> EG-Vogelschutzgeb. <input type="checkbox"/>
<b>Stadtteil (OT-Nr.)</b>	Wellingsbüttel (517)	<b>Nationalpark</b>	<input type="checkbox"/>
<b>Digitaler Grünplan</b>	<input checked="" type="checkbox"/> Hafengesamtgebiet <input type="checkbox"/>		
<b>Ausgleichsflächen</b>	<input type="checkbox"/> Biosphärenreservat <input type="checkbox"/>		
<b>NSG / ND / LSG</b>	LSG Hummelsbütteler Feldmark/Alstertal [ HH-2047 / Anteil: 100% ]		
<b>FFH-GEBIET</b>			
<b>Wasserschutzgebiet</b>			

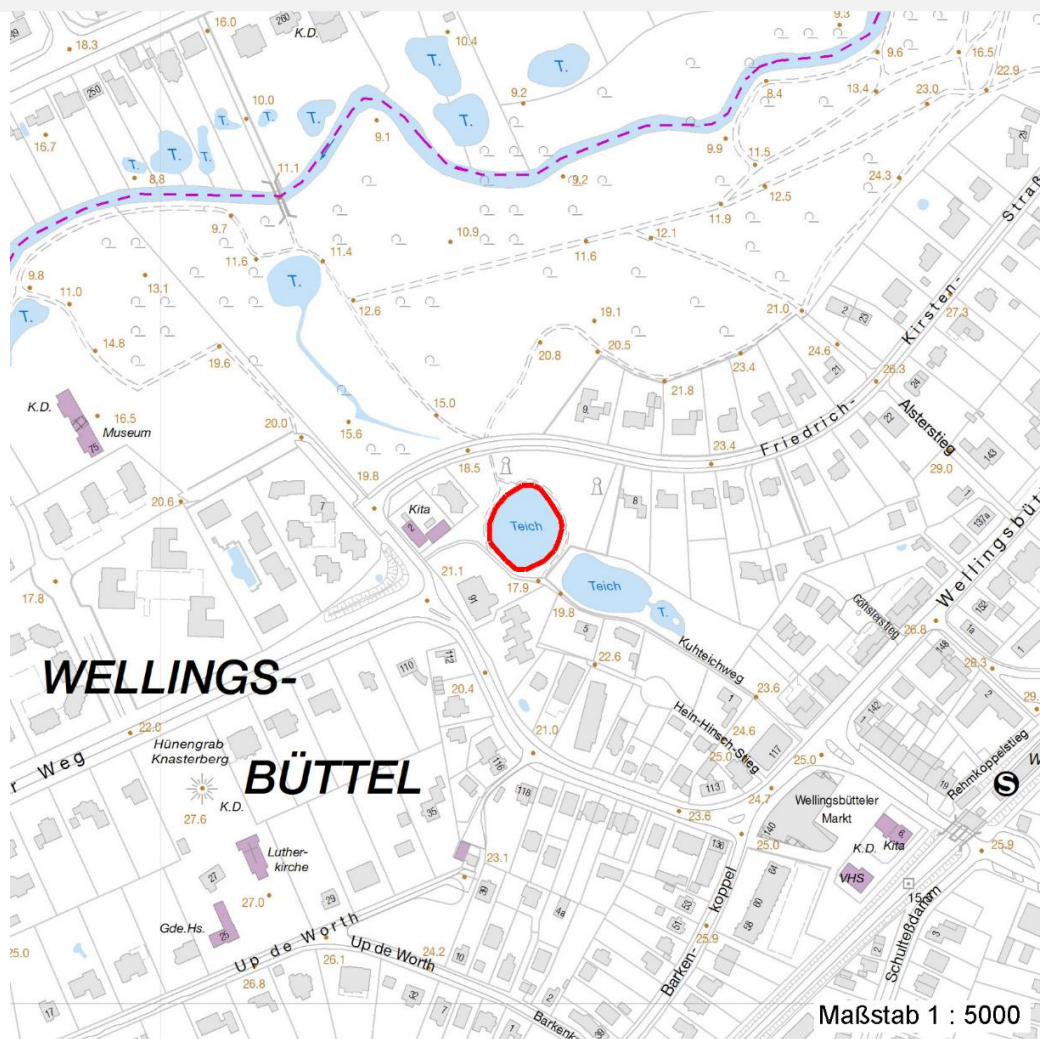
# Erhebungsbogen

**B**

<b>Projekt</b>	Biotopkartierung Hamburg	<b>Interne Nr.</b>	44052
		<b>DK5   DK5-GK</b>	<b>7044</b> 7046
		<b>DK5 - Name</b>	Wellingsbüttel
<b>Handlungsbedarf</b>	Nein	<b>Biotop-Nr.   alt</b>	<b>52</b> 58
<b>Bearbeitung</b>	MBD	<b>Kartierung</b>	12.07.2011
<b>Räumliche Abbildung</b>	Fläche	<b>Fläche / Länge [m²/m]</b>	2054,9174
<b>Anzahl Abschnitte</b>	1	<b>Breite (lineare Abb.) [m]</b>	

## Räumliche Lage

### Karte



## Weitere Erhebungsbögen

Interne Nr.	Interne Nr. Zuordnung	DK5	Biotop-Nr.	Kartierung	Zuordnung	DK5 (GK)	Biotop-Nr. (alt)
44052	44051	7044	52	30.06.2004	K	7046	58

Zuordnung: N = nachfolgende Kartierung, K = weitere Kartierungen (zeitlich vorher oder nachher)

## Foto

Interne Nr.	Index	Dateiname	Aufnahmerichtung
26689	0	7044_52_120711_1.JPG	
26690	0	7044_52_120711_2.JPG	

## Weitere Angaben

Merkmal	Wert
<b>Auswertung</b>	
Gefährdung / Einflüsse	Eutrophierung

# Erhebungsbogen

**B**

<b>Projekt</b>	Biotopkartierung Hamburg	<b>Interne Nr.</b>	44052
		<b>DK5   DK5-GK</b>	<b>7044</b> 7046
<b>Handlungsbedarf</b>	Nein	<b>DK5 - Name</b>	Wellingsbüttel
<b>Bearbeitung</b>	MBD	<b>Biotop-Nr.   alt</b>	<b>52</b> 58
<b>Räumliche Abbildung</b>	Fläche	<b>Kartierung</b>	12.07.2011
<b>Anzahl Abschnitte</b>	1	<b>Fläche / Länge [m<sup>2</sup>/m]</b>	2054,9174
		<b>Breite (lineare Abb.) [m]</b>	

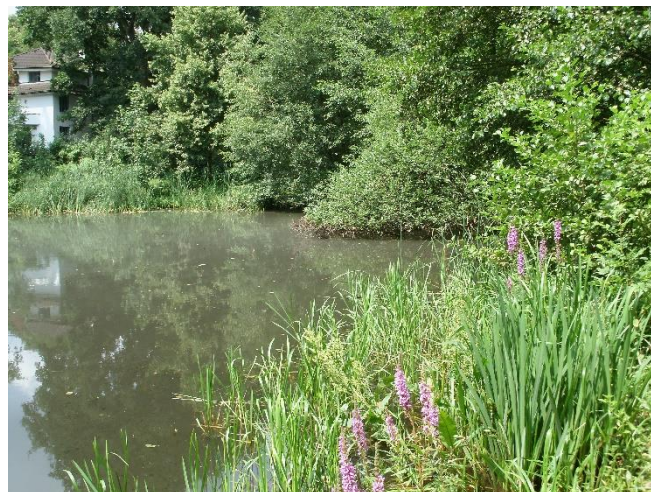
## Weitere Angaben

Merkmal	Wert
Wertgesichtspunkte	hoher Entenbesatz Alter, gut entwickelter Biotop Bedeutung für die Erholung Teil eines größeren Biotopkomplexes
zoologisch bedeutsame Strukturen	Kleingewässer
Bedeutung für Tiergruppe	Fische Libellen
Maßnahmen	Pufferstreifen schaffen, Nährstoffeinträge vermindern - 2.15 Eutrophierung durch Zuflüsse reduzieren Ufer abflachen - 2.5

## Foto

<b>Fotodatei</b>	7044_52_120711_1.JPG	<b>Fotodatei</b>	7044_52_120711_2.JPG
<b>Bildbeschreibung</b>	Wasserkörper mit Teichrose und Hornkraut	<b>Bildbeschreibung</b>	Uferbereich

## Aufnahmerichtung



## Teilflächenbeschreibung

<b>Teilflächentyp</b>		<b>Teilflächen-Nr.</b>	1
<b>Biototyp</b>	Sonstiges, naturnahes, nährstoffreiches Kleingewässer (2000)	<b>Biototyp</b>	SEZ
<b>- Zusatz</b>	Ufer naturnah, kleinflächig befestigt (I4)	<b>- gesetzl. Grundl.</b>	
<b>FFH-LRT</b>	Natürliche eutrophe Seen mit einer Vegetation des Magnopotamions oder Hydrocharitions	<b>FFH-LRT</b>	3150
<b>Beschreibung</b>		<b>Entw.potential LRT</b>	
		<b>Hauptfläche</b>	Ja
		<b>Flächenanteil</b>	70 %
		<b>FFH-Unters.Fläche</b>	Nein
		<b>Saatgutfläche</b>	Nein

# Erhebungsbogen

**B**

<b>Projekt</b>	Biotopkartierung Hamburg	<b>Interne Nr.</b>	44052
		<b>DK5   DK5-GK</b>	<b>7044</b> 7046
<b>Handlungsbedarf</b>	Nein	<b>DK5 - Name</b>	Wellingsbüttel
<b>Bearbeitung</b>	MBD	<b>Biotop-Nr.   alt</b>	<b>52</b> 58
<b>Räumliche Abbildung</b>	Fläche	<b>Kartierung</b>	12.07.2011
<b>Anzahl Abschnitte</b>	1	<b>Fläche / Länge [m<sup>2</sup>/m]</b>	2054,9174
		<b>Breite (lineare Abb.) [m]</b>	

## Weitere Angaben

Merkmal	Wert
<b>Boden</b>	
Feuchte	9 - sehr naß
Stickstoffgehalt	7 - stickstoffreich
<b>Gebietszuordnung</b>	
Gebietsbezeichnung	Kuhmühlenteiche
<b>Gewässer</b>	
Böschungshöhe	1.50 m
Wasserführung	w - wechselnde Wasserstände
Strömung	k - keine Strömung
Trübung	m - mittlere Trübung
Fadenalgen	w - wenig
<b>Standort, Relief</b>	
Relief	Teiche
Böschungsneigung	steil - 1:1 bis 1:2
Neigung - Gelände	NO - nicht geneigt (<2 %)
Ausrichtung	FL - flach, keine Exposition
Belichtung	7 - halbsonnig
Luft	keine Besonderheiten
Zusätze - Btyp	vg - Ufergehölze
<b>Veg. - Deckg./Ant.</b>	
Gesamt	20 %
1. Krautschicht	20 %

## FFH-Bewertungen (HH)

Lebensraumtyp / Parameter	Wertstufe A	Wertstufe B	Wertstufe C	Wert / Begründung	Z
<b>3150 (HH) Natürliche eutrophe Seen mit einer Vegetation des Magnopotamions oder Hydrocharitions</b>					<b>C</b>
<b>Habitatstrukturen</b>					
Wasserpflanzen;	günstig	mittel	ungünstig		<b>B</b>
Submerse Veget. vorhanden;	ja	ja	nein		<b>B</b>
Schwimblattveget. vorhand.;	ja	ja	ja		<b>B</b>
Diversität der naturnahen Ufervegetation;	günstig	mittel	ungünstig		<b>B</b>
Anzahl der Aspekte; 4 Aspekte der naturnahen Verlandungsreihe;	4	3	< 3		<b>B</b>
Röhricht, Seggenried/Hochstaudenflur, Weidengebüsch, Bruch- oder Auenwald					
<b>Beeinträchtigungen</b>					
Störungen des Standortes;	günstig	mittel	ungünstig		<b>C</b>
belastete Zuleitung o. Zufluss; Einträge	keine	geringe	deutliche		<b>C</b>
Wasserstände verändert; abgesenkt oder aufgestaut, Änderungen gegenüber der natürlichen Situation	nicht	geringfügig	deutlich		<b>B</b>
Untypische Vegetationsaspekte; naturnahe Ufervegetation;	günstig	mittel	ungünstig		<b>B</b>
> 90%	> 90%	50-90%	< 50%		<b>B</b>
Nutzungen;	günstig	mittel	ungünstig		<b>B</b>
Trittschäden;	keine	gering	stark		<b>B</b>

# Erhebungsbogen

**B**

<b>Projekt</b>	Biotopkartierung Hamburg	<b>Interne Nr.</b>	44052
		<b>DK5   DK5-GK</b>	<b>7044</b> 7046
<b>Handlungsbedarf</b>	Nein	<b>DK5 - Name</b>	Wellingsbüttel
<b>Bearbeitung</b>	MBD	<b>Biotop-Nr.   alt</b>	<b>52</b> 58
<b>Räumliche Abbildung</b>	Fläche	<b>Kartierung</b>	12.07.2011
<b>Anzahl Abschnitte</b>	1	<b>Fläche / Länge [m²/m]</b>	2054,9174
		<b>Breite (lineare Abb.) [m]</b>	

## FFH-Bewertungen (HH)

Lebensraumtyp / Parameter	Wertstufe A	Wertstufe B	Wertstufe C	Wert / Begründung	Z
Müllablagerungen; Arteninventar	keine	gering	stark		B C

## FFH-Bewertungen (BFN)

1	Lebensraumtyp			
3	Arteninventar, Gesamtbewertung, 1..n - Parameter mit Kriterien A/B/C			
4	Habitatstruktur, Gesamtbewertung, 1..n - Parameter mit Kriterien A/B/C			
5	Beeinträchtigungen, Gesamtbewertung, 1..n - Parameter mit Kriterien A/B/C			
	Zustandsbewertung: AZ – Vorgabewert , Z – von AZ abweichend festgelegte Zustandsbewertung	Wert	AZ	Z
1	<b>3150 (BFN) Natürliche eutrophe Seen mit einer Vegetation des Magnopotamions oder Hydrocharitons</b>		C	
3	<b>Arteninventar</b>		C	
3.2	Arteninventar Zahl LRT-typischer Arten			
	A: 10			
	B:			
	C: 5		C	
4	<b>Habitatstrukturen</b>		B	
	Anzahl typisch ausgebildeter Vegetationsstrukturelemente, Verlandungsvegetation:			
	A: >= 3 verschiedene			
	B: 2 verschiedene		B	
	C: 1			
	Anzahl typisch ausgebildeter Vegetationsstrukturelemente, aquatische Vegetation:			
	A: >= 4 verschiedene			
	B: 2-3 verschiedene		B	
	C: 1			
5	<b>Beeinträchtigungen</b>		C	
5.2	Anteil Hypertrophierungszeiger an der Hydrophytenvegetation (%) (Arten nennen, Anteil in % angeben)			
	A: < 10 %			
	B: 10 - 50 %		B	
	C: > 50 %			
	Anteil der Uferlinie, der durch anthropogene Nutzung (nur negative Einflüsse, nicht: schutzzielkonforme Pflegemaßnahmen) überformt ist (%)			
	A: < 10 %			
	B: 10 - 25 %			
	C: > 25 - 50 %		C	
5.2	Grad der Störung durch Freizeitnutzung (gutachterlich mit Begründung)			
	A: keine oder gering, d. h. höchstens gelegentlich und auf geringem Flächenanteil (< 10 %)			
	B: mäßig (alle anderen Kombinationen)			
	C: stark (dauerhaft oder auf > 25 % der Fläche)		C	

# Erhebungsbogen

**B**

<b>Projekt</b>	Biotopkartierung Hamburg	<b>Interne Nr.</b>	44052
		<b>DK5   DK5-GK</b>	<b>7044</b> 7046
<b>Handlungsbedarf</b>	Nein	<b>DK5 - Name</b>	Wellingsbüttel
<b>Bearbeitung</b>	MBD	<b>Biotop-Nr.   alt</b>	<b>52</b> 58
<b>Räumliche Abbildung</b>	Fläche	<b>Kartierung</b>	12.07.2011
<b>Anzahl Abschnitte</b>	1	<b>Fläche / Länge [m<sup>2</sup>/m]</b>	2054,9174
		<b>Breite (lineare Abb.) [m]</b>	

## Zeigerwerte der Pflanzenartenliste (Auswertung)

<b>Standort</b>	<b>Belichtung</b>	sonnig	7,7
<b>Boden</b>	<b>Feuchte</b>	zeitweise wasserüberstaut	9,9
	<b>Stickstoff (N)</b>	sehr stickstoffreich	7,8
	<b>Reaktion</b>	schwach basisch	7,6
<b>Vegetation</b>	<b>Mahdverträglichkeit</b>	schnittempfindlich bis mäßig schnittverträglich	4,4
<b>Zeigerwerte</b>	<b>Futterwert</b>	sehr geringwertiges Futter	2,3
	<b>Wechselfeuchteanzeiger</b>		3
	<b>Giftpflanzen</b>		1
	<b>Überschw.anzeiger</b>		2

## Pflanzenartenliste

Gruppe / Pflanzenart	MS	M	W	Vs	St	PA	Ph	Sz	VS	V	G	cf	§	Rote Liste			
														HH	ND	SH	D
<b>Tracheobionta (Gefäßpflanzen)</b>																	
Ceratophyllum demersum (Rauhes Hornblatt)	7	l		-	-										V		
Glyceria maxima (Wasser-Schwaden)	7	h		K1													
Iris pseudacorus (Gelbe Schwertlilie)	7	z		K1										b			
Lycopus europaeus (Gewöhnlicher Wolfstrapp)	7	z		K1													
Lythrum salicaria (Blut-Weiderich)	7	w		K1	-												
Nuphar lutea (Gelbe Teichrose)	7	z		-	-									b			
Potentilla anserina (Gänse-Fingerkraut)	7	z		K1													
Rumex hydrolapathum (Fluss-Ampfer)	7	z		K1													
Typha latifolia (Breitblättriger Rohrkolben)	7	z		K1													
<b>Bryophyta (Moose)</b>																	
Riccia spec. (Sternlebermoos)	7	X		-	P												
<b>Anzahl Rote Liste Arten</b>														<b>1</b>			
<b>Anzahl Arten</b>														<b>10</b>			

MS: Mengensystem; M: Mengenangabe, W: Bewertung der Art (FFH-Monitoring), Vs: Vegetationsschicht, St: Status, PA: Autor Phänologie; Ph: Phänologie, Sz: Soziabilität, VS: Vitalitätssystem; V: Vitalität, G: Geschlecht, cf: unsichere Bestimmung, §: Schutz nach BNatSchG, HH: Rote Liste Hamburg, ND: Rote Liste Niedersachsen, SH: Rote Liste Schleswig-Holstein, D: Rote Liste Deutschland

## Teilflächenbeschreibung

<b>Teilflächentyp</b>		<b>Teilflächen-Nr.</b>	2
<b>Biotoptyp</b>	Halbruderale Gras- und Staudenflur feuchter Standorte (2000)	<b>Biotoptyp</b>	AKF
- <b>Zusatz</b>		- <b>gesetzl. Grundl.</b>	
<b>FFH-LRT</b>		<b>FFH-LRT</b>	
<b>Beschreibung</b>	Standort: Teich in Grünanlage	<b>Entw.potential LRT</b>	
		<b>Hauptfläche</b>	
		<b>Flächenanteil</b>	20 %
		<b>FFH-Unters.Fläche</b>	Nein
		<b>Saatgutfläche</b>	Nein

# Erhebungsbogen

**B**

<b>Projekt</b>	Biotopkartierung Hamburg		<b>Interne Nr.</b>	44052	
			<b>DK5   DK5-GK</b>	<b>7044</b>	7046
<b>Handlungsbedarf</b>	Nein		<b>DK5 - Name</b>	Wellingsbüttel	
<b>Bearbeitung</b>	MBD	<b>Kopie</b>	<b>Biotop-Nr.   alt</b>	<b>52</b>	58
<b>Räumliche Abbildung</b>	Fläche	Nein	<b>Kartierung</b>	12.07.2011	
<b>Anzahl Abschnitte</b>	1		<b>Fläche / Länge [m<sup>2</sup>/m]</b>	2054,9174	
			<b>Breite (lineare Abb.) [m]</b>		

## Weitere Angaben

Merkmal	Wert
<b>Boden</b>	
Feuchte	6 - mäßig feucht und wechselfeucht
Stickstoffgehalt	7 - stickstoffreich
<b>Standort, Relief</b>	
Relief	Uferböschung
Neigung - Gelände	N3 - mittel geneigt (9-18 %)
Ausrichtung	NE - Nordost
Belichtung	7 - halbsonnig
Luft	keine Besonderheiten
<b>Veg. - Deckg./Ant.</b>	
Gesamt	100 %
1. Baumschicht	15 %
2. Baumschicht	10 %
Strauchschicht	10 %
1. Krautschicht	90 %
<b>Veg. - Höhe</b>	
Gesamt, durchschn.	25.00 m

## Zeigerwerte der Pflanzenartenliste (Auswertung)

<b>Standort</b>	<b>Belichtung</b>	halbsonnig bis halbschattig	5,8
<b>Boden</b>	<b>Feuchte</b>	feucht	6,6
	<b>Stickstoff (N)</b>	sehr stickstoffreich	7,6
	<b>Reaktion</b>	schwach sauer	6,4
<b>Vegetation</b>	<b>Mahdverträglichkeit</b>	schnittempfindlich bis mäßig schnittverträglich	4
<b>Zeigerwerte</b>	<b>Futterwert</b>	sehr geringwertiges Futter	2
	<b>Wechselfeuchteanzeiger</b>		2
	<b>Giftpflanzen</b>		0
	<b>Überschw.anzeiger</b>		2

## Pflanzenartenliste

Gruppe / Pflanzenart	MS	M	W	Vs	St	PA	Ph	Sz	VS	V	G	cf	Rote Liste				
													§	HH	ND	SH	D
<b>Tracheobionta (Gefäßpflanzen)</b>																	
Acer pseudoplatanus (Berg-Ahorn)	7	z		S													
Alliaria petiolata (Knoblauchsrauke)	7	z		K1	-												
Alnus glutinosa (Schwarz-Erle)	7	z		B2	-												
Alnus glutinosa (Schwarz-Erle)	7	h		B1	-												
Alnus glutinosa (Schwarz-Erle)	7	z		S													
Betula pendula (Hänge-Birke)	7	z		B2	-												
Calystegia sepium (Zaun-Winde)	7	z		K1													
Cirsium arvense (Acker-Kratzdistel)	7	z		K1													
Dactylis glomerata (Wiesen-Knäuelgras)	7	z		K1													
Fallopia japonica (Japanischer Staudenknöterich)	7	z		S	-												
Festuca gigantea (Riesen-Schwingel)	7	z		K1	-												
Fraxinus excelsior (Gewöhnliche Esche)	7	z		B1	-												

# Erhebungsbogen

**B**

<b>Projekt</b>	Biotopkartierung Hamburg	<b>Interne Nr.</b>	44052
		<b>DK5   DK5-GK</b>	<b>7044</b> 7046
<b>Handlungsbedarf</b>	Nein	<b>DK5 - Name</b>	Wellingsbüttel
<b>Bearbeitung</b>	MBD	<b>Biotop-Nr.   alt</b>	<b>52</b> 58
<b>Räumliche Abbildung</b>	Fläche	<b>Kartierung</b>	12.07.2011
<b>Anzahl Abschnitte</b>	1	<b>Fläche / Länge [m<sup>2</sup>/m]</b>	2054,9174
		<b>Breite (lineare Abb.) [m]</b>	

## Pflanzenartenliste

Gruppe / Pflanzenart	MS	M	W	Vs	St	PA	Ph	Sz	VS	V	G	cf	Rote Liste					
													§	HH	ND	SH	D	
Fraxinus excelsior (Gewöhnliche Esche)	7	z		S	-													
Galium aparine (Kletten-Labkraut)	7	z		K1														
Geum urbanum (Echte Nelkenwurz)	7	z		K1	-													
Impatiens parviflora (Kleinblütiges Springkraut)	7	z		K1	-													
Poa trivialis (Gewöhnliches Rispengras)	7	w		K1														
Potentilla anserina (Gänse-Fingerkraut)	7	z		K1														
Ranunculus repens (Kriechender Hahnenfuß)	7	z		K1														
Rumex obtusifolius (Stumpfbblätteriger Ampfer)	7	w		K1														
Salix caprea (Sal-Weide)	7	w		B2	-													
Sambucus nigra (Schwarzer Holunder)	7	w		S	-													
Sisymbrium officinale (Weg-Rauke)	7	w		K1														
Urtica dioica (Große Brennessel)	7	h		K1														

**Anzahl Rote Liste Arten**

**Anzahl Arten**

**21**

MS: Mengensystem; M: Mengenangabe, W: Bewertung der Art (FFH-Monitoring), Vs: Vegetationsschicht, St: Status, PA: Autor Phänologie; Ph: Phänologie, Sz: Soziabilität, VS: Vitalitätssystem; V: Vitalität, G: Geschlecht, cf: unsichere Bestimmung, §: Schutz nach BNatSchG, HH: Rote Liste Hamburg, Nds: Rote Liste Niedersachsen, SH: Rote Liste Schleswig-Holstein, D: Rote Liste Deutschland

## Teilflächenbeschreibung

<b>Teilflächentyp</b>		<b>Teilflächen-Nr.</b>	3
<b>Biotoptyp</b>	Erlen-Ufergehölzsaum (2000)	<b>Biotoptyp</b>	HUE
- <b>Zusatz</b>		- <b>gesetzl. Grundl.</b>	
<b>FFH-LRT</b>		<b>FFH-LRT</b>	
<b>Beschreibung</b>		<b>Entw.potential LRT</b>	
Standort: Teich in Grünanlage		<b>Hauptfläche</b>	
		<b>Flächenanteil</b>	10 %
		<b>FFH-Unters.Fläche</b>	Nein
		<b>Saatgutfläche</b>	Nein