

Erhebungsbogen

B

Projekt	Biotopkartierung Hamburg	Interne Nr.	44020
		DK5 DK5-GK	7044 7046
Handlungsbedarf	Nein	DK5 - Name	Wellingsbüttel
Bearbeitung	ENS	Biotop-Nr. alt	48 54
Räumliche Abbildung	Fläche	Kartierung	30.06.2004
Anzahl Abschnitte	1	Fläche / Länge [m²/m]	3406,063
		Breite (lineare Abb.) [m]	

Gesetzlicher Schutz **_ kein gesetzl. Schutz kein gesetzlich geschütztes Biotop** **Schutz nur teilweise** **Nein**

Gesamtbewertung	6	Wertvoll
– Alter	7	Biotop hohen Alters, 100 bis 200 Jahre
– Belastungsgrad	5	Flächenhaft mittlere oder örtlich starke Belastung
– Ökolog. Funktion	5	Bedeutung in einem Biotopkomplex, für den lokalen Biotopverbund oder als Puffer
– Seltenheit	6	Seltener Biotoptyp, ohne seltene oder bedrohte Pflges., ungesättigtes Artenspektrum, reliktsische RL-Arten

Bestandsbeschreibung

Von dem Buchenwald des Alstertals durch eine Wohnstraße abgetrenntes Waldstück, in dem sich ein Parkplatz befindet. In der Baumschicht dominiert die Rotbuche, durchsetzt von Hängebirke und Bergahorn. In der lückigen Strauchschicht Verjüngung aus Buche, Ahorn, Esche und Roteiche. In der Krautschicht Dominanz der Gartengoldnessel. Störungseinflüsse durch die benachbarte Wohnbebauung.

Vorkommen an Biotoptypen

1	TF	Typ	HF	F.Anteil
2	BTYP	Biotoptyp		- gesetzl. Grundl.
3	Zusatz	Zusatz zum Biotoptypen		
4	LRT	Lebensraumtyp		
1	1		Ja	100 %
2	WM	Buchenwald (2000)		
3	3	starkes Baumholz, Brusthöhendurchmesser 50 - < 70 cm (3)		
4	kein LRT	kein Lebensraumtyp nach FFH-Richtlinie		

Räumliche Lage

Lagebeschreibung	Friedrich-Kirsten-Straße	Hochwert (Y)	5944607
Nachbarnutzung/en	Wohnen, Verkehr	Naturraum	Alstertal (696.02)
Rechtswert (X)	571679	Gemarkung	Wellingsbüttel (531)
Bezirk	Wandsbek	Ramsargebiet	<input type="checkbox"/> EG-Vogelschutzgeb. <input type="checkbox"/>
Stadtteil (OT-Nr.)	Wellingsbüttel (517)	Nationalpark	<input type="checkbox"/>
Digitaler Grünplan	<input type="checkbox"/> Hafengesamtgebiet		
Ausgleichsflächen	<input type="checkbox"/> Biosphärenreservat		
NSG / ND / LSG	LSG Hummelsbütteler Feldmark/Alstertal [HH-2047 / Anteil: 100%]		
FFH-GEBIET			
Wasserschutzgebiet			

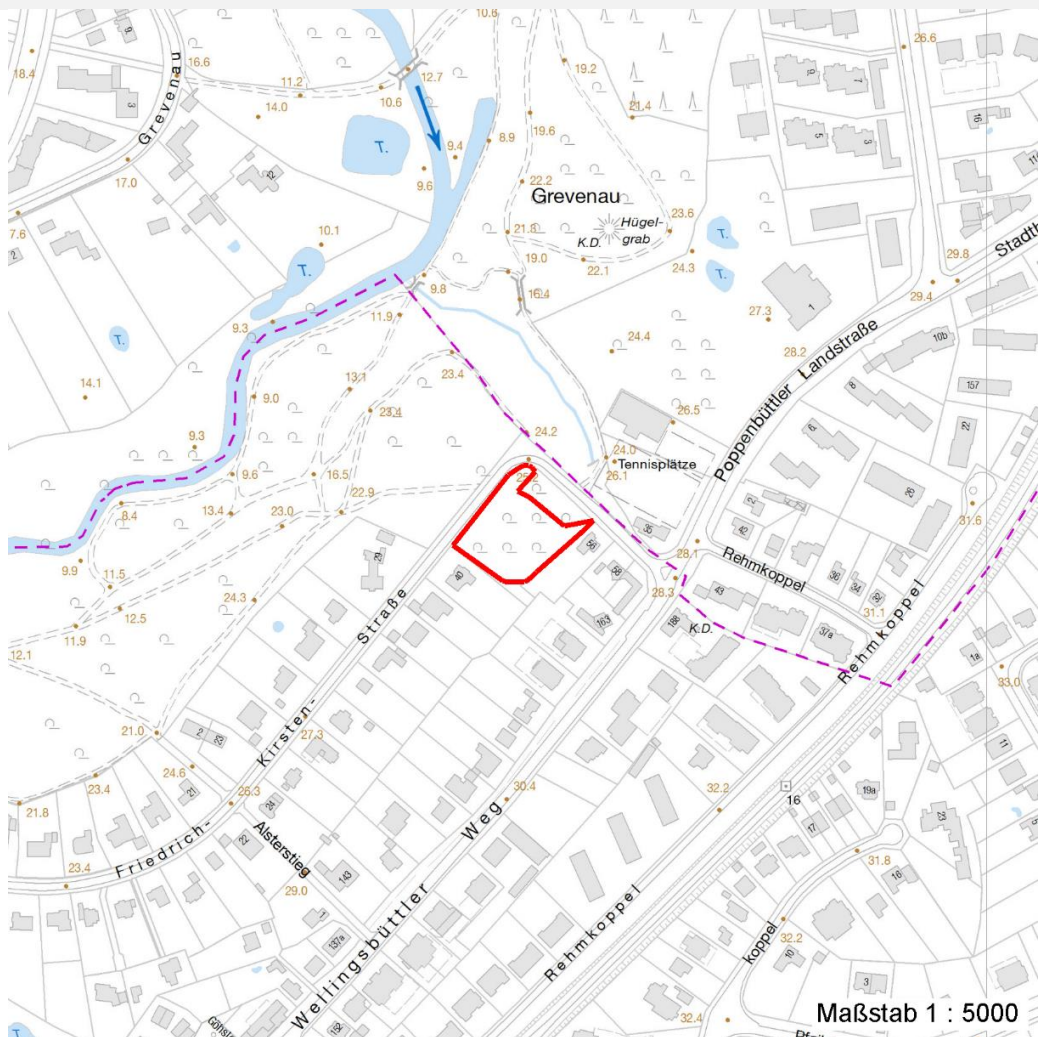
Erhebungsbogen

B

Projekt	Biotopkartierung Hamburg	Interne Nr.	44020
		DK5 DK5-GK	7044 7046
		DK5 - Name	Wellingsbüttel
Handlungsbedarf	Nein	Biotop-Nr. alt	48 54
Bearbeitung	ENS	Kartierung	30.06.2004
Räumliche Abbildung	Fläche	Fläche / Länge [m²/m]	3406,063
Anzahl Abschnitte	1	Breite (lineare Abb.) [m]	

Räumliche Lage

Karte



Weitere Erhebungsbögen

Interne Nr.	Interne Nr. Zuordnung	DK5	Biotop-Nr.	Kartierung	Zuordnung	DK5 (GK)	Biotop-Nr. (alt)
44020	44025	7044	48	12.07.2011	K	7046	54
44020	43739	7044	25	15.08.1981	<	7046	27

Zuordnung: N = nachfolgende Kartierung, K = weitere Kartierungen (zeitlich vorher oder nachher)

Foto

Interne Nr.	Index	Dateiname	Aufnahmerichtung
23481	0	7044_48_300604_1.JPG	SO

Weitere Angaben

Merkmal	Wert
Auswertung	
Gefährdung / Einflüsse	Straßenbau / -ausbau

Erhebungsbogen

B

Projekt	Biotopkartierung Hamburg	Interne Nr.	44020
		DK5 DK5-GK	7044 7046
Handlungsbedarf	Nein	DK5 - Name	Wellingsbüttel
Bearbeitung	ENS	Biotop-Nr. alt	48 54
Räumliche Abbildung	Fläche	Kartierung	30.06.2004
Anzahl Abschnitte	1	Fläche / Länge [m²/m]	3406,063
		Breite (lineare Abb.) [m]	

Weitere Angaben

Merkmal	Wert
Wertgesichtspunkte	Landschaftstypischer Biotop Wertvoller Altbaumbestand Rest der ursprünglichen Naturlandschaft
zoologisch bedeutsame Strukturen	Alte Bäume mit Höhlen
Bedeutung für Tiergruppe	Vögel
Maßnahmen	Beibehaltung der derzeitigen Nutzung oder Pflege

Foto

Fotodatei	7044_48_300604_1.JPG	Fotodatei
Bildbeschreibung		Bildbeschreibung
Aufnahmerichtung	SO	Aufnahmerichtung



Teilflächenbeschreibung

Teilflächentyp		Teilflächen-Nr.	1
Biotoptyp	Buchenwald (2000)	Biotoptyp	WM
- Zusatz	starkes Baumholz, Brusthöhendurchmesser 50 - < 70 cm (3)	- gesetzl. Grundl.	
FFH-LRT Beschreibung	kein Lebensraumtyp nach FFH-Richtlinie	FFH-LRT	kein LRT
		Entw.potential LRT	
		Hauptfläche	Ja
		Flächenanteil	100 %
		FFH-Unters.Fläche	Nein
		Saatgutfläche	Nein

Erhebungsbogen

B

Projekt	Biotopkartierung Hamburg	Interne Nr.	44020
		DK5 DK5-GK	7044 7046
Handlungsbedarf	Nein	DK5 - Name	Wellingsbüttel
Bearbeitung	ENS	Biotop-Nr. alt	48 54
Räumliche Abbildung	Fläche	Kartierung	30.06.2004
Anzahl Abschnitte	1	Fläche / Länge [m²/m]	3406,063
		Breite (lineare Abb.) [m]	

Weitere Angaben

Merkmal	Wert
Boden	
Bodenart	SI - lehmiger Sand
Feuchte	6 - mäßig feucht und wechselfeucht
Stickstoffgehalt	6 - mäßig stickstoffarm bis stickstoffreich
Standort, Relief	
Relief	eben
Neigung - Gelände	N0 - nicht geneigt (<2 %)
Ausrichtung	FL - flach, keine Exposition
Belichtung	4 - schattig bis halbschattig
Luft	keine Besonderheiten
Zusätze - Btyp	-- schlechte Ausprägung (strukturarm, gestört, fragmenthaft, arm an typischen Arten)
Veg. - Deckg./Ant.	
Gesamt	35 %
1. Baumschicht	50 %
2. Baumschicht	20 %
Strauchschicht	20 %
1. Krautschicht	50 %
Mooschicht	5 %

Zeigerwerte der Pflanzenartenliste (Auswertung)

Standort	Belichtung	schattig bis halbschattig	3,8
Boden	Feuchte	mäßig feucht und wechselfeucht	5,5
	Stickstoff (N)	mäßig stickstoffarm bis stickstoffreich	6,3
	Reaktion	neutral	6,8
Vegetation	Mahdverträglichkeit	mäßig schnittverträglich (erster Schnitt nicht vor 1. Juli)	4,5
Zeigerwerte	Futterwert	fast wertloses Futter	1
	Wechselfeuchteanzeiger		0
	Giftpflanzen		0
	Überschw.anzeiger		0

Pflanzenartenliste

Gruppe / Pflanzenart	MS	M	W	Vs	St	PA	Ph	Sz	VS	V	G	cf	Rote Liste					
													§	HH	ND	SH	D	
Tracheobionta (Gefäßpflanzen)																		
Acer platanoides (Spitz-Ahorn)	7	z		S														
Acer pseudoplatanus (Berg-Ahorn)	7	h		S														
Acer pseudoplatanus (Berg-Ahorn)	7	z		B2														
Betula pendula (Hänge-Birke)	7	z		B1														
Circaea lutetiana (Gewöhnliches Hexenkraut)	7	z		K1														
Dryopteris filix-mas (Gewöhnlicher Wurmfarne)	7	z		K1														
Fagus sylvatica (Rotbuche)	7	d		B1														
Fagus sylvatica (Rotbuche)	7	z		S														
Fraxinus excelsior (Gewöhnliche Esche)	7	z		S														
Galeobdolon argentatum (Garten Goldnessel)	7	d		K1														
Glechoma hederacea (Gundermann)	7	z		K1														

Erhebungsbogen

B

Projekt	Biotopkartierung Hamburg	Interne Nr.	44020
		DK5 DK5-GK	7044 7046
Handlungsbedarf	Nein	DK5 - Name	Wellingsbüttel
Bearbeitung	ENS	Biotop-Nr. alt	48 54
Räumliche Abbildung	Fläche	Kartierung	30.06.2004
Anzahl Abschnitte	1	Fläche / Länge [m²/m]	3406,063
		Breite (lineare Abb.) [m]	

Pflanzenartenliste

Gruppe / Pflanzenart	MS	M	W	Vs	St	PA	Ph	Sz	VS	V	G	cf	§	Rote Liste			
														HH	ND	SH	D
Impatiens parviflora (Kleinblütiges Springkraut)	7	h		K1													
Quercus rubra (Rot-Eiche)	7	z		S													
Rubus fruticosus agg. (Artengruppe Echte Brombeere)	7	z		K1													
Anzahl Rote Liste Arten																	
Anzahl Arten													12				

MS: Mengensystem; M: Mengenangabe, W: Bewertung der Art (FFH-Monitoring), Vs: Vegetationsschicht, St: Status, PA: Autor Phänologie; Ph: Phänologie, Sz: Soziabilität, VS: Vitalitätssystem; V: Vitalität, G: Geschlecht, cf: unsichere Bestimmung, §: Schutz nach BNatSchG, HH: Rote Liste Hamburg, Nds: Rote Liste Niedersachsen, SH: Rote Liste Schleswig-Holstein, D: Rote Liste Deutschland