

Erhebungsbogen

B

Projekt	Biotopkartierung Hamburg	Interne Nr.	44025
		DK5 DK5-GK	7044 7046
Handlungsbedarf	Nein	DK5 - Name	Wellingsbüttel
Bearbeitung	MBD	Biotop-Nr. alt	48 54
Räumliche Abbildung	Fläche	Kartierung	12.07.2011
Anzahl Abschnitte	1	Fläche / Länge [m²/m]	3119,9052
		Breite (lineare Abb.) [m]	

Gesetzlicher Schutz **kein gesetzl. Schutz** **kein gesetzlich geschütztes Biotop** **Schutz nur teilweise** **Nein**

Gesamtbewertung	6	Wertvoll
– Alter	7	Biotop hohen Alters, 100 bis 200 Jahre
– Belastungsgrad	5	Flächenhaft mittlere oder örtlich starke Belastung
– Ökolog. Funktion	5	Bedeutung in einem Biotopkomplex, für den lokalen Biotopverbund oder als Puffer
– Seltenheit	6	Seltener Biotoptyp, ohne seltene oder bedrohte Pflges., ungesättigtes Artenspektrum, reliktsche RL-Arten

Bestandsbeschreibung

Von dem Buchenwald des Alstertals (Biotop 27) durch eine Wohnstraße abgetrenntes Waldstück, in dem sich ein Parkplatz befindet. In der Baumschicht dominiert die Rotbuche. In der lückigen Strauchschicht Verjüngung aus Buche, Ahorn und Esche. In der Krautschicht Dominanz der Gartengoldnessel und von Rubus-Arten. Relativ stark gestörte Krautschicht, nur noch lückige Baumschicht, viel Astwerk auf der Fläche. Auf der Fläche wurden in den letzten Jahren einige Bäume entfernt. Im Frühjahr kaum Geophyten vorhanden, nur vereinzelt Vorkommen des Scharbockkrautes.

Vorkommen an Biotoptypen

1	TF	Typ	HF	F.Anteil
2	BTYP	Biotoptyp		- gesetzl. Grundl.
3	Zusatz	Zusatz zum Biotoptypen		
4	LRT	Lebensraumtyp		
1	1		Ja	100 %
2	WM	Buchenwald (2000)		
3	3	starkes Baumholz, Brusthöhendurchmesser 50 - < 70 cm (3)		
4	9130	Waldmeister-Buchenwald (Asperulo-Fagetum)		

Räumliche Lage

Lagebeschreibung	Friedrich-Kirsten-Straße		
Nachbarnutzung/en	Wohnen, Verkehr		
Rechtswert (X)	571678	Hochwert (Y)	5944604
Bezirk	Wandsbek	Naturraum	Alstertal (696.02)
Stadtteil (OT-Nr.)	Wellingsbüttel (517)	Gemarkung	Wellingsbüttel (531)
Digitaler Grünplan	<input type="checkbox"/> Hafengesamtgebiet	<input type="checkbox"/> Ramsargebiet	<input type="checkbox"/> EG-Vogelschutzgeb.
Ausgleichsflächen	<input type="checkbox"/> Biosphärenreservat	<input type="checkbox"/> Nationalpark	<input type="checkbox"/>
NSG / ND / LSG	LSG Hummelsbütteler Feldmark/Alstertal [HH-2047 / Anteil: 100%]		
FFH-GEBIET			
Wasserschutzgebiet			

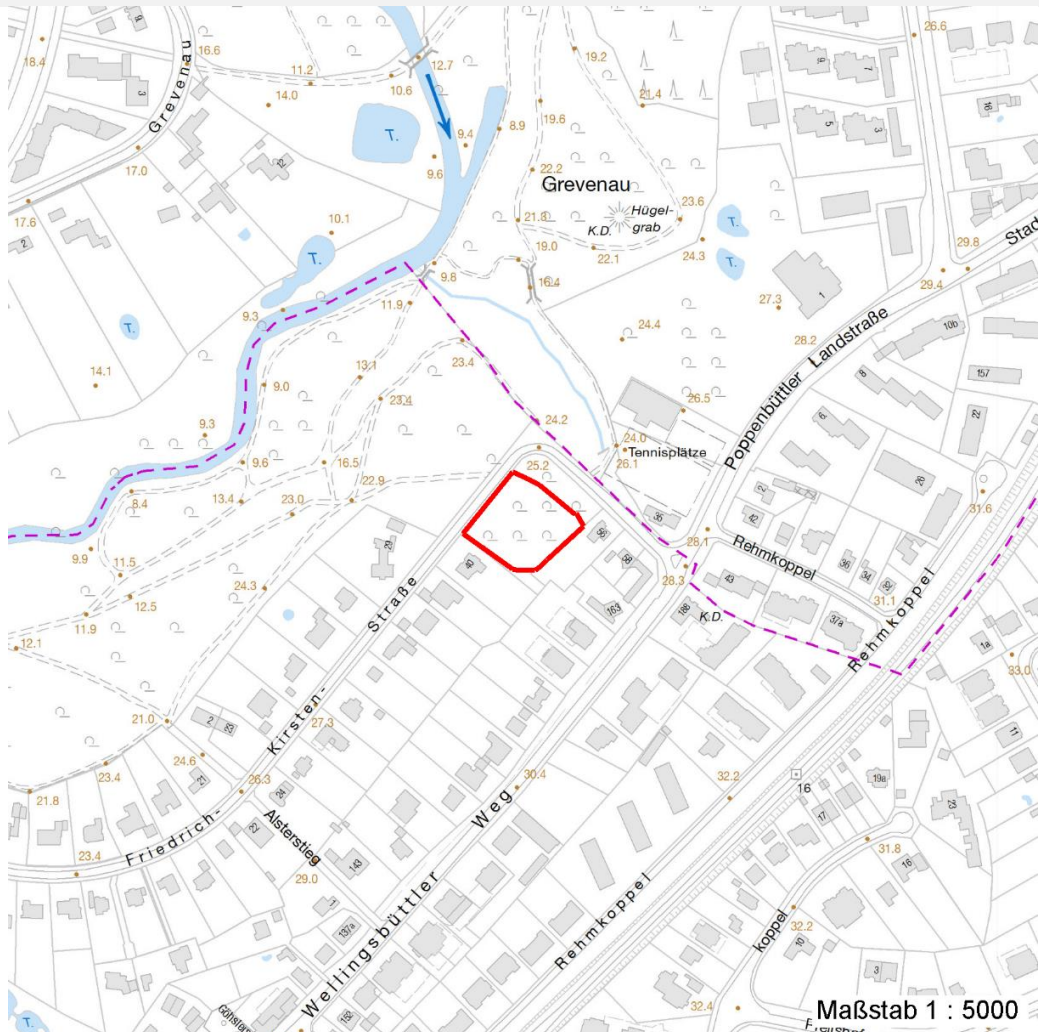
Erhebungsbogen

B

Projekt	Biotopkartierung Hamburg	Interne Nr.	44025
		DK5 DK5-GK	7044 7046
		DK5 - Name	Wellingsbüttel
Handlungsbedarf	Nein	Biotop-Nr. alt	48 54
Bearbeitung	MBD	Kartierung	12.07.2011
Räumliche Abbildung	Fläche	Fläche / Länge [m²/m]	3119,9052
Anzahl Abschnitte	1	Breite (lineare Abb.) [m]	

Räumliche Lage

Karte



Weitere Erhebungsbögen

Interne Nr.	Interne Nr. Zuordnung	DK5	Biotop-Nr.	Kartierung	Zuordnung	DK5 (GK)	Biotop-Nr. (alt)
-------------	-----------------------	-----	------------	------------	-----------	----------	------------------

44025	44020	7044	48	30.06.2004	K	7046	54
-------	-------	------	----	------------	---	------	----

Zuordnung: N = nachfolgende Kartierung, K = weitere Kartierungen (zeitlich vorher oder nachher)

Foto

Interne Nr.	Index	Dateiname	Aufnahmerichtung
26681	0	7044_48_120711_1.JPG	

Weitere Angaben

Merkmal	Wert
Auswertung	
Gefährdung / Einflüsse	Straßenbau / -ausbau Vermüllungen

Erhebungsbogen

B

Projekt	Biotopkartierung Hamburg	Interne Nr.	44025
		DK5 DK5-GK	7044 7046
Handlungsbedarf	Nein	DK5 - Name	Wellingsbüttel
Bearbeitung	MBD	Biotop-Nr. alt	48 54
Räumliche Abbildung	Fläche	Kartierung	12.07.2011
Anzahl Abschnitte	1	Fläche / Länge [m²/m]	3119,9052
		Breite (lineare Abb.) [m]	

Weitere Angaben

Merkmal	Wert
Wertgesichtspunkte	Landschaftstypischer Biotop Wertvoller Altbaumbestand Rest der ursprünglichen Naturlandschaft
zoologisch bedeutsame Strukturen	Alte Bäume mit Höhlen
Bedeutung für Tiergruppe	Vögel
Maßnahmen	Alt- und Biotopbäume erhalten - 9.4 Aufgabe der forstlichen Nutzung

Foto

Fotodatei 7044_48_120711_1.JPG
Bildbeschreibung
Aufnahmerichtung

Fotodatei
Bildbeschreibung
Aufnahmerichtung



Teilflächenbeschreibung

Teilflächentyp		Teilflächen-Nr.	1
Biotoptyp	Buchenwald (2000)	Biotoptyp	WM
- Zusatz	starkes Baumholz, Brusthöhendurchmesser 50 - < 70 cm (3)	- gesetzl. Grundl.	
FFH-LRT	Waldmeister-Buchenwald (Asperulo-Fagetum)	FFH-LRT	9130
Beschreibung		Entw.potential LRT	
		Hauptfläche	Ja
		Flächenanteil	100 %
		FFH-Unters.Fläche	Nein
		Saatgutfläche	Nein

Erhebungsbogen

B

Projekt	Biotopkartierung Hamburg		Interne Nr.	44025
			DK5 DK5-GK	7044 7046
Handlungsbedarf	Nein		DK5 - Name	Wellingsbüttel
Bearbeitung	MBD	Kopie Nein	Biotop-Nr. alt	48 54
Räumliche Abbildung	Fläche		Kartierung	12.07.2011
Anzahl Abschnitte	1		Fläche / Länge [m²/m]	3119,9052
			Breite (lineare Abb.) [m]	

Weitere Angaben

Merkmal	Wert
Boden	
Bodenart	SI - lehmiger Sand
Feuchte	6 - mäßig feucht und wechselfeucht
Stickstoffgehalt	6 - mäßig stickstoffarm bis stickstoffreich
Standort, Relief	
Relief	eben
Neigung - Gelände	N0 - nicht geneigt (<2 %)
Ausrichtung	FL - flach, keine Exposition
Belichtung	6 - halbsonnig bis halbschattig
Luft	keine Besonderheiten
Zusätze - Btyp	-- schlechte Ausprägung (strukturarm, gestört, fragmenthaft, arm an typischen Arten)
Veg. - Deckg./Ant.	
1. Baumschicht	30 %
2. Baumschicht	15 %
Strauchschicht	25 %
1. Krautschicht	50 %
Mooschicht	5 %

FFH-Bewertungen (HH)

Lebensraumtyp / Parameter	Wertstufe A	Wertstufe B	Wertstufe C	Wert / Begründung	Z
9130 (HH) Waldmeister-Buchenwald (Asperulo-Fagetum)					C
Habitatstrukturen					C
Beeinträchtigungen					C
Arteninventar					C

FFH-Bewertungen (BFN)

1	Lebensraumtyp				
3	Arteninventar, Gesamtbewertung, 1..n - Parameter mit Kriterien A/B/C				
4	Habitatstruktur, Gesamtbewertung, 1..n - Parameter mit Kriterien A/B/C				
5	Beeinträchtigungen, Gesamtbewertung, 1..n - Parameter mit Kriterien A/B/C				
	Zustandsbewertung: AZ – Vorgabewert, Z – von AZ abweichend festgelegte Zustandsbewertung			Wert	AZ Z
1	9130 (BFN) Waldmeister-Buchenwald (Asperulo-Fagetum)				C
3	Arteninventar				C
4	Habitatstrukturen				C
5	Beeinträchtigungen				C

Erhebungsbogen

B

Projekt	Biotopkartierung Hamburg	Interne Nr.	44025
		DK5 DK5-GK	7044 7046
Handlungsbedarf	Nein	DK5 - Name	Wellingsbüttel
Bearbeitung	MBD	Biotop-Nr. alt	48 54
Räumliche Abbildung	Fläche	Kartierung	12.07.2011
Anzahl Abschnitte	1	Fläche / Länge [m²/m]	3119,9052
		Breite (lineare Abb.) [m]	

Zeigerwerte der Pflanzenartenliste (Auswertung)

Standort	Belichtung	halbschattig	4,6
Boden	Feuchte	mäßig feucht und wechselfeucht	5,8
	Stickstoff (N)	stickstoffreich	6,6
	Reaktion	neutral	6,8
Vegetation	Mahdverträglichkeit	schnittempfindlich (nur Herbstschnitt vertragend)	2,9
Zeigerwerte	Futterwert	fast wertloses Futter	1,2
	Wechselfeuchteanzeiger		0
	Giftpflanzen		2
	Überschw.anzeiger		2

Pflanzenartenliste

Gruppe / Pflanzenart	MS	M	W	Vs	St	PA	Ph	Sz	VS	V	G	cf	§	Rote Liste			
														HH	ND	SH	D
Tracheobionta (Gefäßpflanzen)																	
Acer pseudoplatanus (Berg-Ahorn)	7	h		S													
Acer pseudoplatanus (Berg-Ahorn)	7	z		B2													
Betula pendula (Hänge-Birke)	7	w		B2													
Carex sylvatica (Wald-Segge)	7	w		K1	-								3				
Chelidonium majus (Schöllkraut)	7	z		K1	-												
Circaea lutetiana (Gewöhnliches Hexenkraut)	7	z		K1													
Digitalis purpurea (Roter Fingerhut)	7	w		K1	-												
Dryopteris filix-mas (Gewöhnlicher Wurmfarne)	7	w		K1													
Epilobium parviflorum (Kleinblütiges Weidenröschen)	7	h		K1	-								V				
Fagus sylvatica (Rotbuche)	7	d		B1													
Fagus sylvatica (Rotbuche)	7	z		S													
Ficaria verna (Scharbockskraut)	7	w		K1	-												
Fraxinus excelsior (Gewöhnliche Esche)	7	w		S													
Galeobdolon argentatum (Garten Goldnessel)	7	h		K1													
Glechoma hederacea (Gundermann)	7	z		K1													
Hypericum tetrapterum (Geflügeltes Johanniskraut)	7	w		K1	-								3	3			
Ilex aquifolium (Stechpalme)	7	w		S	-								b				
Impatiens parviflora (Kleinblütiges Springkraut)	7	h		K1													
Juglans regia (Echte Walnuss)	7	w		S	-									D			
Juncus effusus (Flatter-Binse)	7	w		K1	-												
Lapsana communis (Rainkohl)	7	w		K1	-												
Malva moschata (Moschus-Malve)	7	w		K1	-									3			
Myosotis spec. (vergissmeinnicht)	7	w		K1	-												
Polygonatum multiflorum (Vielblütige Weißwurz)	7	w		K1	-												
Quercus robur (Stiel-Eiche)	7	w		B1	-												
Rubus fruticosus agg. (Artengruppe Echte Brombeere)	7	l		K1													
Rubus idaeus (Himbeere)	7	z		K1	-												
Sambucus nigra (Schwarzer Holunder)	7	z		S	-												
Sambucus racemosa (Trauben-Holunder)	7	z		S	-												
Scrophularia nodosa (Knotige Braunwurz)	7	z		K1	-												
Sorbus aucuparia (Eberesche)	7	w		S	-												
Symphoricarpos albus (Schneebeere)	7	z		S	-												
Urtica dioica (Große Brennnessel)	7	z		K1	-												

Erhebungsbogen

B

Projekt	Biotopkartierung Hamburg	Interne Nr.	44025
		DK5 DK5-GK	7044 7046
Handlungsbedarf	Nein	DK5 - Name	Wellingsbüttel
Bearbeitung	MBD	Biotop-Nr. alt	48 54
Räumliche Abbildung	Fläche	Kartierung	12.07.2011
Anzahl Abschnitte	1	Fläche / Länge [m²/m]	3119,9052
		Breite (lineare Abb.) [m]	

Pflanzenartenliste

Gruppe / Pflanzenart	MS	M	W	Vs	St	PA	Ph	Sz	VS	V	G	cf	§	Rote Liste			
														HH	ND	SH	D
Anzahl Rote Liste Arten														3		3	
Anzahl Arten																31	

MS: Mengensystem; M: Mengenangabe, W: Bewertung der Art (FFH-Monitoring), Vs: Vegetationsschicht, St: Status, PA: Autor Phänologie; Ph: Phänologie, Sz: Soziabilität, VS: Vitalitätssystem; V: Vitalität, G: Geschlecht, cf: unsichere Bestimmung, §: Schutz nach BNatSchG, HH: Rote Liste Hamburg, Nds: Rote Liste Niedersachsen, SH: Rote Liste Schleswig-Holstein, D: Rote Liste Deutschland