

Erhebungsbogen

B

Projekt	Biotopkartierung Hamburg		Interne Nr.	43897
			DK5 DK5-GK	7044 7046
Handlungsbedarf	Nein		DK5 - Name	Wellingsbüttel
Bearbeitung	MBD	Kopie Ja	Biotop-Nr. alt	47 53
Räumliche Abbildung	Fläche		Kartierung	22.08.2011
Anzahl Abschnitte	1		Fläche / Länge [m²/m]	11215,9692
			Breite (lineare Abb.) [m]	

Gesetzlicher Schutz **_ kein gesetzl. Schutz kein gesetzlich geschütztes Biotop** **Schutz nur teilweise** **Nein**

Gesamtbewertung	6	Wertvoll
– Alter	6	Biotop mittleren Alters, 50 bis 100 Jahre
– Belastungsgrad	6	Flächenhaft geringe oder örtlich stärkere oder Vorbelastung mit deutlichem Einfluß
– Ökolog. Funktion	7	Sehr hohe Bedeutung in einem Biotopkomplex, für den lokalen Biotopverbund oder als Puffer
– Seltenheit	6	Seltener Biotoptyp, ohne seltene oder bedrohte Pflges., ungesättigtes Artenspektrum, reliktsische RL-Arten

Bestandsbeschreibung

Bodensaure Eichenmischwald mit beigemischten Rotbuchen, Hängebirken und Bergahorn an den Hängen des Alstertals. Alt bäume bis zu einem BHD von 1m, Am Hang stellenweise Übergang zu reinen Buchenbeständen. Potentieller Buchwald-Standort. An den Hangfüßen im Übergang zur Niederung und nach Süden Übergang in einen jüngeren Bergahorn- Birken-Mischwald mit mittlerem bis schwachem Baumholz.

Lockere Strauchschicht aus Weißdorn, Hasel und Holunder sowie Ahornverjüngung. Dichte Krautschicht dominiert von Gartengoldnessel, häufig sind außerdem Kleinblütiges Springkraut, Gundermann und Brombeeren. Eine Begehung für Frühjahrgeophyten fand statt.

Der nördliche Teil des ehemaligen Biotops 53 von 2004 wurde gesondert als Buchenwald erfasst (Biotop 134).

Vorkommen an Biotoptypen

1	TF	Typ	HF	F.Anteil
2	BTYP	Biotoptyp	- gesetzl. Grundl.	
3	Zusatz	Zusatz zum Biotoptypen		
4	LRT	Lebensraumtyp		
1	1		Ja	100 %
2	WQM	Sonstiger Eichenmischwald (2000)		
3	3	starkes Baumholz, Brusthöhendurchmesser 50 - < 70 cm (3)		

Räumliche Lage

Lagebeschreibung	Zwischen Grevenau und Alster			
Nachbarnutzung/en	Erholung			
Rechtswert (X)	571486	Hochwert (Y)	5944985	
Bezirk	Wandsbek	Naturraum	Alstertal (696.02)	
Stadtteil (OT-Nr.)	Poppenbüttel (519)	Gemarkung	Poppenbüttel (532)	
Digitaler Grünplan	<input checked="" type="checkbox"/> Hafengesamtgebiet	<input type="checkbox"/> Ramsargebiet	<input type="checkbox"/> EG-Vogelschutzgeb.	<input type="checkbox"/>
Ausgleichsflächen	<input type="checkbox"/> Biosphärenreservat	<input type="checkbox"/> Nationalpark	<input type="checkbox"/>	
NSG / ND / LSG	LSG Hummelsbütteler Feldmark/Alstertal [HH-2047 / Anteil: 100%]			
FFH-GEBIET				
Wasserschutzgebiet				

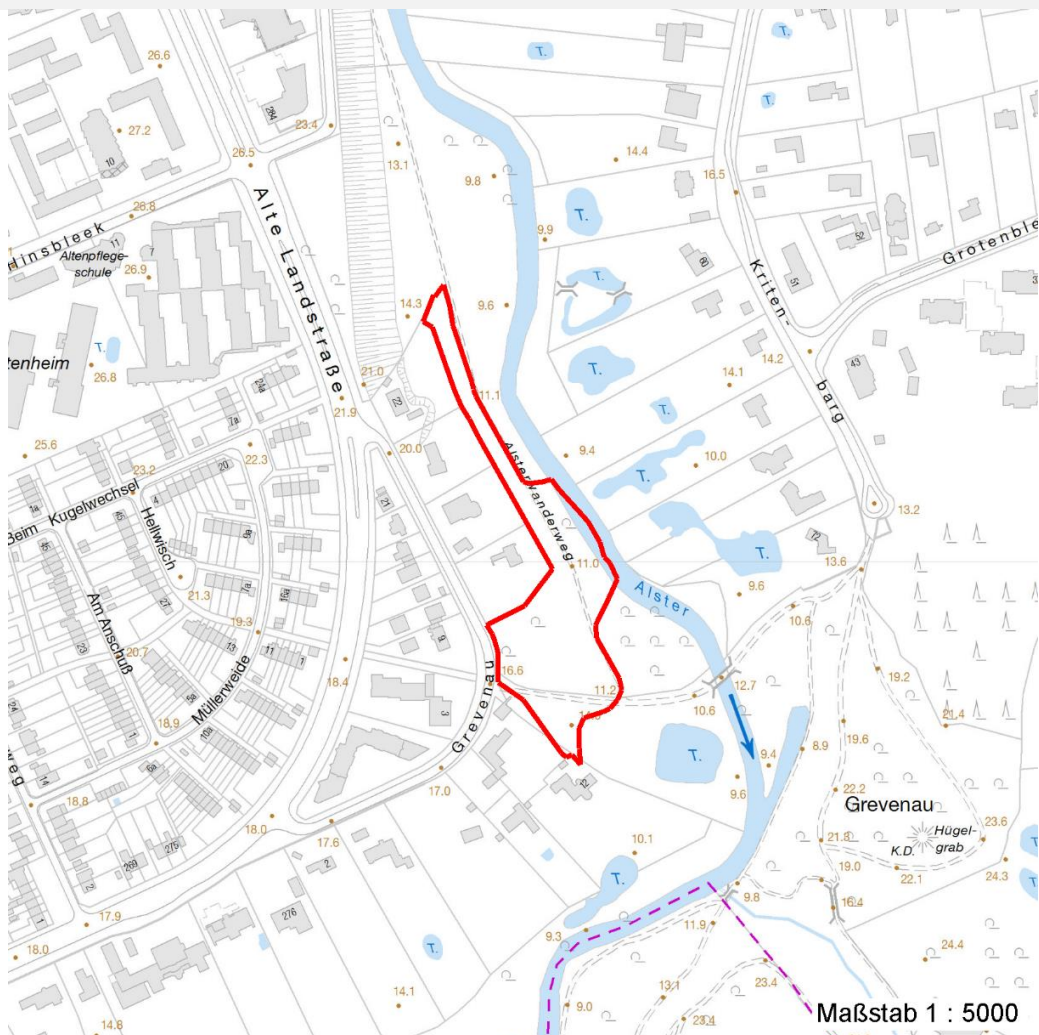
Erhebungsbogen

B

Projekt	Biotopkartierung Hamburg		Interne Nr.	43897	
			DK5 DK5-GK	7044	7046
Handlungsbedarf	Nein		DK5 - Name	Wellingsbüttel	
Bearbeitung	MBD	Kopie	Ja	Biotop-Nr. alt	47 53
Räumliche Abbildung	Fläche		Kartierung	22.08.2011	
Anzahl Abschnitte	1		Fläche / Länge [m²/m]	11215,9692	
			Breite (lineare Abb.) [m]		

Räumliche Lage

Karte



Weitere Erhebungsbögen

Interne Nr.	Interne Nr. Zuordnung	DK5	Biotop-Nr.	Kartierung	Zuordnung	DK5 (GK)	Biotop-Nr. (alt)
43897	43802	7044	47	21.06.2004	K	7046	53
43897	43897	7044	47	22.08.2011	N	7046	53
43897	43897	7044	47	22.08.2011	<	7046	53

Zuordnung: N = nachfolgende Kartierung, K = weitere Kartierungen (zeitlich vorher oder nachher)

Foto

Interne Nr.	Index	Dateiname	Aufnahmerichtung
26719	0	7044_47_220811_1.JPG	
26720	0	7044_47_220811_2.JPG	

Erhebungsbogen

B

Projekt	Biotopkartierung Hamburg	Interne Nr.	43897
		DK5 DK5-GK	7044 7046
Handlungsbedarf	Nein	DK5 - Name	Wellingsbüttel
Bearbeitung	MBD	Biotop-Nr. alt	47 53
Räumliche Abbildung	Fläche	Kartierung	22.08.2011
Anzahl Abschnitte	1	Fläche / Länge [m²/m]	11215,9692
		Breite (lineare Abb.) [m]	

Weitere Angaben

Merkmal	Wert
Auswertung	
Gefährdung / Einflüsse	Ablagerung von Gartenabfällen Starker Erholungsdruck
Wertgesichtspunkte	Bedeutung für die Erholung Bedeutung für das Landschaftsbild Charakteristisches Relief Gut entwickelte, biototypische Vegetation Wertvoller Altbaumbestand
zoologisch bedeutsame Strukturen	Alte Bäume mit Höhlen
Bedeutung für Tiergruppe	Waldvögel
Maßnahmen	keine Angaben - 0

Foto

Fotodatei	7044_47_220811_1.JPG	Fotodatei	7044_47_220811_2.JPG
Bildbeschreibung		Bildbeschreibung	
Aufnahmerichtung		Aufnahmerichtung	



Teilflächenbeschreibung

Teilflächentyp		Teilflächen-Nr.	1
Biototyp	Sonstiger Eichenmischwald (2000)	Biototyp	WQM
- Zusatz	starkes Baumholz, Bruthöhendurchmesser 50 - < 70 cm (3)	- gesetzl. Grundl.	
FFH-LRT		FFH-LRT	
Beschreibung	Standort: Hänge des Alstertals	Entw.potential LRT	
		Hauptfläche	Ja
		Flächenanteil	100 %
		FFH-Unters.Fläche	Nein
		Saatgutfläche	Nein

Erhebungsbogen

B

Projekt	Biotopkartierung Hamburg		Interne Nr.	43897	
			DK5 DK5-GK	7044	7046
Handlungsbedarf	Nein		DK5 - Name	Wellingsbüttel	
Bearbeitung	MBD	Kopie	Ja	Biotop-Nr. alt	47 53
Räumliche Abbildung	Fläche		Kartierung	22.08.2011	
Anzahl Abschnitte	1		Fläche / Länge [m²/m]	11215,9692	
			Breite (lineare Abb.) [m]		

Weitere Angaben

Merkmal	Wert
Boden	
Humosität	h3 - (mittel) humos
Feuchte	5 - frisch und mäßig frisch
Stickstoffgehalt	6 - mäßig stickstoffarm bis stickstoffreich
Standort, Relief	
Relief	mittlere bis steile Hänge
Neigung - Gelände	N3 - mittel geneigt (9-18 %)
Ausrichtung	E - Ost
Belichtung	5 - halbschattig
Luft	keine Besonderheiten
Veg. - Deckg./Ant.	
Gesamt	100 %
1. Baumschicht	50 %
2. Baumschicht	30 %
Strauchschicht	20 %
1. Krautschicht	30 %
Moosschicht	5 %
Veg. - Höhe	
Gesamt, durchschn.	30.00 m

Zeigerwerte der Pflanzenartenliste (Auswertung)

Standort	Belichtung	halbschattig	4,8
Boden	Feuchte	frisch und mäßig frisch	5,5
	Stickstoff (N)	mäßig stickstoffarm bis stickstoffreich	6,4
	Reaktion	neutral	6,5
Vegetation	Mahdverträglichkeit	schnittempfindlich bis mäßig schnittverträglich	3,9
Zeigerwerte	Futterwert	geringwertiges Futter	3,4
	Wechselfeuchteanzeiger		0
	Giftpflanzen		1
	Überschw.anzeiger		1

Pflanzenartenliste

Gruppe / Pflanzenart	MS	M	W	Vs	St	PA	Ph	Sz	VS	V	G	cf	Rote Liste					
													§	HH	ND	SH	D	
Tracheobionta (Gefäßpflanzen)																		
Acer campestre (Feld-Ahorn)	7	z		S														
Acer platanoides (Spitz-Ahorn)	7	w		K1														
Acer pseudoplatanus (Berg-Ahorn)	7	z		B1														
Acer pseudoplatanus (Berg-Ahorn)	7	z		B2														
Acer pseudoplatanus (Berg-Ahorn)	7	z		K1	-													
Aegopodium podagraria (Giersch)	7	z		K1														
Aesculus hippocastanum (Gewöhnliche Rosskastanie)	7	w		B2														
Alliaria petiolata (Knoblauchsrauke)	7	z		K1														
Betula pendula (Hänge-Birke)	7	z		B2														
Carex remota (Winkel-Segge)	7	z		K1	-													

Erhebungsbogen

B

Projekt	Biotopkartierung Hamburg		Interne Nr.	43897	
			DK5 DK5-GK	7044	7046
Handlungsbedarf	Nein		DK5 - Name	Wellingsbüttel	
Bearbeitung	MBD	Kopie	Biotop-Nr. alt	47	53
Räumliche Abbildung	Fläche		Kartierung	22.08.2011	
Anzahl Abschnitte	1		Fläche / Länge [m²/m]	11215,9692	
			Breite (lineare Abb.) [m]		

Pflanzenartenliste

Gruppe / Pflanzenart	MS	M	W	Vs	St	PA	Ph	Sz	VS	V	G	cf	§	Rote Liste				
														HH	ND	SH	D	
Carpinus betulus (Hainbuche)	7	z		B2														
Circaea lutetiana (Gewöhnliches Hexenkraut)	7	z		K1	-													
Corylus avellana (Haselnuss)	7	z		S														
Crataegus monogyna (Eingrifflicher Weißdorn)	7	z		S														
Dactylis glomerata (Wiesen-Knäuelgras)	7	z		K1														
Dryopteris filix-mas (Gewöhnlicher Wurmfarne)	7	z		K1	-													
Epilobium parviflorum (Kleinblütiges Weidenröschen)	7	w		K1	-											V		
Fagus sylvatica (Rotbuche)	7	h		B1														
Fagus sylvatica (Rotbuche)	7	z		K1	-													
Fagus sylvatica (Rotbuche)	7	z		S	-													
Festuca gigantea (Riesen-Schwengel)	7	w		K1														
Ficaria verna (Scharbockskraut)	7	w		K1	-													
Fraxinus excelsior (Gewöhnliche Esche)	7	w		S														
Galeobdolon argentatum (Garten Goldnessel)	7	h		K1	-													
Galeobdolon argentatum (Garten Goldnessel)	7	h		K1														
Galeopsis tetrahit (Gewöhnlicher Hohlzahn)	7	w		K1														
Geranium robertianum (Stinkender Storchnabel)	7	w		K1														
Geum urbanum (Echte Nelkenwurz)	7	z		K1	-													
Glechoma hederacea (Gundermann)	7	z		K1														
Impatiens parviflora (Kleinblütiges Springkraut)	7	h		K1														
Lamium purpureum (Purpurrote Taubnessel)	7	w		K1	-													
Pinus sylvestris (Wald-Kiefer)	7	w		B1	-													
Poa nemoralis (Hain-Rispengras)	7	z		K1														
Polygonatum multiflorum (Vielblütige Weißwurz)	7	w		K1	-													
Prunus serotina (Späte Traubenkirsche)	7	w		S														
Pseudotsuga menziesii (Douglasie)	7	w		B1														
Quercus robur (Stiel-Eiche)	7	h		B1														
Ribes rubrum (Rote Johannisbeere)	7	w		S	-													
Rubus fruticosus agg. (Artengruppe Echte Brombeere)	7	w		S														
Rubus idaeus (Himbeere)	7	w		S														
Sambucus nigra (Schwarzer Holunder)	7	z		S														
Sorbus aucuparia (Eberesche)	7	z		B2														
Urtica dioica (Große Brennnessel)	7	w		K1														
	Anzahl Rote Liste Arten													1				
	Anzahl Arten													38				

MS: Mengensystem; M: Mengenangabe, W: Bewertung der Art (FFH-Monitoring), Vs: Vegetationsschicht, St: Status, PA: Autor Phänologie; Ph: Phänologie, Sz: Sozibilität, VS: Vitalitätssystem; V: Vitalität, G: Geschlecht, cf: unsichere Bestimmung, §: Schutz nach BNatSchG, HH: Rote Liste Hamburg, Nds: Rote Liste Niedersachsen, SH: Rote Liste Schleswig-Holstein, D: Rote Liste Deutschland