

Erhebungsbogen

B

Projekt	Biotopkartierung Hamburg	Interne Nr.	43806
		DK5 DK5-GK	7044 7046
Handlungsbedarf	Nein	DK5 - Name	Wellingsbüttel
Bearbeitung	ENS	Biotop-Nr. alt	45 51
Räumliche Abbildung	Fläche	Kartierung	21.05.2004
Anzahl Abschnitte	2	Fläche / Länge [m²/m]	27287,8287
		Breite (lineare Abb.) [m]	

Gesetzlicher Schutz **kein gesetzl. Schutz** **kein gesetzlich geschütztes Biotop** **Schutz nur teilweise** **Nein**

Gesamtbewertung	6	Wertvoll
– Alter	5	Biotop mittleren Alters, 20 bis 50 Jahre
– Belastungsgrad	5	Flächenhaft mittlere oder örtlich starke Belastung
– Ökolog. Funktion	6	Hohe Bedeutung in einem Biotopkomplex, für den lokalen Biotopverbund oder als Puffer
– Seltenheit	6	Seltener Biotoptyp, ohne seltene oder bedrohte Pflges., ungesättigtes Artenspektrum, reliktsische RL-Arten

Bestandsbeschreibung

Kleinteilige, naturnahe Grünanlage entlang des Alsterwanderweges mit extensiv gemähten Wiesenflächen und zahlreichen gepflanzten und naturnah entwickelten Gehölzen. 2 m breiter Sandweg. Zur Straße z.T. steile Böschungen mit naturnahen Gehölzbeständen. Entlang der Straße finden sich vermehrt Ziergehölze, die zu teilweise dichten Hecken zugewachsen sind. Entlang der Alster lösen sich gemähte Wiesenflächen mit feuchten Staudenfluren aus überwiegend Brennnessel ab. Eingestreut wachsen Gehölze.

51.01-51.02

Vorkommen an Biotoptypen

1	TF	Typ	HF	F.Anteil
2	BTYP	Biotoptyp		- gesetzl. Grundl.
3	Zusatz	Zusatz zum Biotoptypen		
4	LRT	Lebensraumtyp		
1	1			0 %
2	EPA	Kleinteilige Grünanlage, naturnah (2000)		
3	+	besonders gute Ausprägung (struktur- oder artenreich, intakt, naturnah) (+)		
1	2			30 %
2	GMM	Wiesen-Fuchsschwanz-Wiesen (2000)		
4	kein LRT	kein Lebensraumtyp nach FFH-Richtlinie		
1	3			20 %
2	AKF	Halbruderale Gras- und Staudenflur feuchter Standorte (2000)		
1	4		Ja	45 %
2	HGZ	Sonstiges Kleingehölz (2000)		
1	5			5 %
2	FGV	Stark verlandeter, austrocknender Graben (2000)		

Räumliche Lage

Lagebeschreibung	An der Alster		
Nachbarnutzung/en	Erholung, Verkehr, Wohnen		
Rechtswert (X)	571601	Hochwert (Y)	5945612
Bezirk	Wandsbek	Naturraum	Alstertal (696.02)
Stadtteil (OT-Nr.)	Poppenbüttel (519)	Gemarkung	Poppenbüttel (532)
Digitaler Grünplan	<input checked="" type="checkbox"/> Hafengesamtgebiet	<input type="checkbox"/> Ramsargebiet	<input type="checkbox"/> EG-Vogelschutzgeb.
Ausgleichsflächen	<input type="checkbox"/> Biosphärenreservat	<input type="checkbox"/> Nationalpark	<input type="checkbox"/>
NSG / ND / LSG	LSG Hummelsbütteler Feldmark/Alstertal [HH-2047 / Anteil: 100%]		
FFH-GEBIET			

Erhebungsbogen

B

Projekt	Biotopkartierung Hamburg	Interne Nr.	43806
		DK5 DK5-GK	7044 7046
		DK5 - Name	Wellingsbüttel
Handlungsbedarf	Nein	Biotop-Nr. alt	45 51
Bearbeitung	ENS	Kartierung	21.05.2004
Räumliche Abbildung	Fläche	Fläche / Länge [m²/m]	27287,8287
Anzahl Abschnitte	2	Breite (lineare Abb.) [m]	

Räumliche Lage

Wasserschutzgebiet Karte



Weitere Erhebungsbögen

Interne Nr.	Interne Nr. Zuordnung	DK5	Biotop-Nr.	Kartierung	Zuordnung	DK5 (GK)	Biotop-Nr. (alt)
43806	44089	7044	109	13.07.2011	N	7046	131
43806	44008	7044	110	13.07.2011	N	7046	132
43806	43825	7044	216	13.07.2011	N	7046	10181
43806	44036	7044	32	15.08.1995	>	7046	34
43806	43754	7044	118	01.01.1991	>	7046	10004
43806	43906	7044	121	01.01.1991	>	7046	10007
43806	43912	7044	122	01.01.1991	>	7046	10008
43806	44202	7044	273	15.08.1995	>	7046	35

Zuordnung: N = nachfolgende Kartierung, K = weitere Kartierungen (zeitlich vorher oder nachher)

Erhebungsbogen

B

Projekt	Biotopkartierung Hamburg	Interne Nr.	43806
		DK5 DK5-GK	7044 7046
Handlungsbedarf	Nein	DK5 - Name	Wellingsbüttel
Bearbeitung	ENS	Biotop-Nr. alt	45 51
Räumliche Abbildung	Fläche	Kartierung	21.05.2004
Anzahl Abschnitte	2	Fläche / Länge [m²/m]	27287,8287
		Breite (lineare Abb.) [m]	

Foto

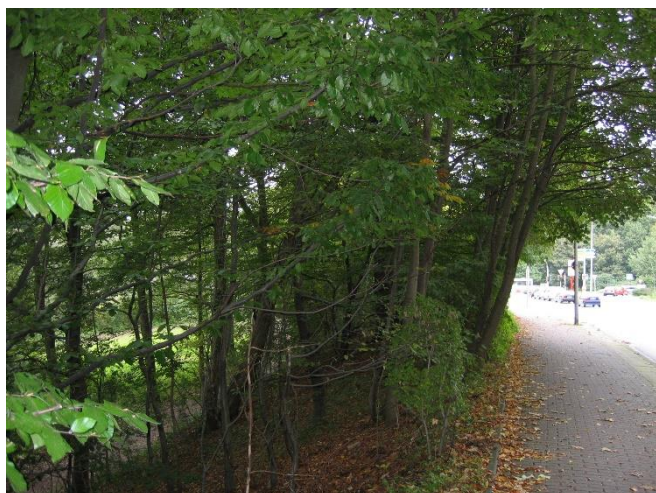
Interne Nr.	Index	Dateiname	Aufnahmerichtung
23431	0	7044_45_210504_1.JPG	N
23432	0	7044_45_210504_2.JPG	NO
23433	0	7044_45_210504_3.JPG	SO
23434	0	7044_45_210504_4.JPG	S
23435	0	7044_45_210504_5.JPG	SW
23436	0	7044_45_210504_6.JPG	SW
23437	0	7044_45_210504_7.JPG	N

Weitere Angaben

Merkmal	Wert
Auswertung	
Gefährdung / Einflüsse	Freilaufende Hunde Intensivierung der Nutzung oder Pflege Starker Erholungsdruck
Wertgesichtspunkte	Teil eines größeren Biotopkomplexes Bedeutung für die Erholung Wichtige Pufferfunktion
zoologisch bedeutsame Strukturen	Alte Bäume mit Höhlen Blütenreiche Fluren Dichte spontane Gebüsche
Bedeutung für Tiergruppe	Insekten, allgemein Vögel
Maßnahmen	Einstellung der Nutzung oder Pflege - 1.23

Foto

Fotodatei	7044_45_210504_1.JPG	Fotodatei	7044_45_210504_2.JPG
Bildbeschreibung	Abschnitt 51.02, Gehölz an Straße	Bildbeschreibung	Wiese mit Graben, Abschnitt 51.01
Aufnahmerichtung	N	Aufnahmerichtung	NO



Erhebungsbogen

B

Projekt	Biotopkartierung Hamburg	Interne Nr.	43806
		DK5 DK5-GK	7044 7046
Handlungsbedarf	Nein	DK5 - Name	Wellingsbüttel
Bearbeitung	ENS	Biotop-Nr. alt	45 51
Räumliche Abbildung	Fläche	Kartierung	21.05.2004
Anzahl Abschnitte	2	Fläche / Länge [m²/m]	27287,8287
		Breite (lineare Abb.) [m]	

Foto

Fotodatei	7044_45_210504_3.JPG	Fotodatei	7044_45_210504_4.JPG
Bildbeschreibung	Abschnitt 51.01, Südwestlicher Bereich	Bildbeschreibung	Abschnitt 51.0, nördlicher Bereich
Aufnahmerichtung	SO	Aufnahmerichtung	S



Teilflächenbeschreibung

Teilflächentyp		Teilflächen-Nr.	1
Biotoptyp	Kleinteilige Grünanlage, naturnah (2000)	Biotoptyp	EPA
- Zusatz	besonders gute Ausprägung (struktur- oder artenreich, intakt, naturnah) (+)	- gesetzl. Grundl.	
FFH-LRT Beschreibung		FFH-LRT Entw.potential LRT	
		Hauptfläche Flächenanteil	0 %
		FFH-Unters.Fläche	Nein
		Saatgutfläche	Nein

Erhebungsbogen

B

Projekt	Biotopkartierung Hamburg		Interne Nr.	43806	
			DK5 DK5-GK	7044	7046
Handlungsbedarf	Nein		DK5 - Name	Wellingsbüttel	
Bearbeitung	ENS	Kopie	Nein	Biotop-Nr. alt	45 51
Räumliche Abbildung	Fläche			Kartierung	21.05.2004
Anzahl Abschnitte	2			Fläche / Länge [m²/m]	27287,8287
				Breite (lineare Abb.) [m]	

Weitere Angaben

Merkmal	Wert
Boden	
Feuchte	6 - mäßig feucht und wechselfeucht
Stickstoffgehalt	7 - stickstoffreich
Standort, Relief	
Relief	eben
Neigung - Gelände	N0 - nicht geneigt (<2 %)
Ausrichtung	FL - flach, keine Exposition
Belichtung	7 - halbsonnig
Luft	windberuhigt
Veg. - Deckg./Ant.	
Gesamt	80 %
1. Baumschicht	5 %
Strauchschicht	5 %
1. Krautschicht	80 %

Zeigerwerte der Pflanzenartenliste (Auswertung)

Standort	Belichtung	halbsonnig	6,9
Boden	Feuchte	mäßig feucht und wechselfeucht	5,7
	Stickstoff (N)	stickstoffreich	7
	Reaktion	neutral	6,6
Vegetation	Mahdverträglichkeit	mäßig bis gut schnittverträglich (erster Schnitt nicht vor Mitte Juni)	6,1
Zeigerwerte	Futterwert	mäßige Futterqualität	4,3
	Wechselfeuchteanzeiger		3
	Giftpflanzen		0
	Überschw.anzeiger		0

Pflanzenartenliste

Gruppe / Pflanzenart	MS	M	W	Vs	St	PA	Ph	Sz	VS	V	G	cf	Rote Liste					
													§	HH	ND	SH	D	
Tracheobionta (Gefäßpflanzen)																		
Aegopodium podagraria (Giersch)	7	z		K1														
Alchemilla spec. (Frauenmantel)	7	z		K1														
Alliaria petiolata (Knoblauchsrauke)	7	z		K1														
Alopecurus pratensis (Wiesen-Fuchsschwanz)	7	z		K1														
Calystegia sepium (Zaun-Winde)	7	z		K1														
Cirsium arvense (Acker-Kratzdistel)	7	z		K1														
Dactylis glomerata (Wiesen-Knäuelgras)	7	z		K1														
Festuca pratensis (Wiesen-Schwingel)	7	z		K1														
Ficaria verna (Scharbockskraut)	7	z		K1														
Galium aparine (Kletten-Labkraut)	7	z		K1														
Glyceria maxima (Wasser-Schwaden)	7	z		K1														
Heracleum sphondylium (Wiesen-Bärenklau)	7	z		K1														
Holcus lanatus (Wolliges Honiggras)	7	z		K1														
Lamium album (Weiße Taubnessel)	7	z		K1														
Lolium perenne (Ausdauerndes Weidelgras)	7	z		K1														
Phalaris arundinacea (Rohr-Glanzgras)	7	z		K1														

Erhebungsbogen

B

Projekt	Biotopkartierung Hamburg		Interne Nr.	43806	
			DK5 DK5-GK	7044	7046
Handlungsbedarf	Nein		DK5 - Name	Wellingsbüttel	
Bearbeitung	ENS	Kopie	Nein	Biotop-Nr. alt	45 51
Räumliche Abbildung	Fläche			Kartierung	21.05.2004
Anzahl Abschnitte	2			Fläche / Länge [m²/m]	27287,8287
				Breite (lineare Abb.) [m]	

Pflanzenartenliste

Gruppe / Pflanzenart	MS	M	W	Vs	St	PA	Ph	Sz	VS	V	G	cf	§	Rote Liste			
														HH	ND	SH	D
Plantago major major (Großer Wegerich)	7	z		K1													
Poa pratensis (Wiesen-Rispengras)	7	z		K1													
Potentilla anserina (Gänse-Fingerkraut)	7	z		K1													
Quercus rubra (Rot-Eiche)	7	z		S													
Ranunculus repens (Kriechender Hahnenfuß)	7	z		K1													
Rumex acetosa (Großer Sauerampfer)	7	z		K1													
Rumex obtusifolius (Stumpfbältriger Ampfer)	7	z		K1													
Silene dioica (Rote Lichtnelke)	7	z		K1													
Stellaria graminea (Gras-Sternmiere)	7	z		K1													
Stellaria media (Vogelmiere)	7	z		K1													
Taraxacum sect. Ruderalia (Artengruppe Gemeiner Löwenzahn)	7	z		K1												D	
Trifolium pratense (Rot-Klee)	7	z		K1													
Trifolium repens (Weiß-Klee)	7	z		K1													
Urtica dioica (Große Brennessel)	7	z		K1													
Veronica chamaedrys (Gamander-Ehrenpreis)	7	z		K1													
Vicia hirsuta (Rauhhaarige Wicke)	7	z		K1													
	Anzahl Rote Liste Arten													1			
	Anzahl Arten													32			

MS: Mengensystem; M: Mengenangabe, W: Bewertung der Art (FFH-Monitoring), Vs: Vegetationsschicht, St: Status, PA: Autor Phänologie; Ph: Phänologie, Sz: Soziabilität, VS: Vitalitätssystem; V: Vitalität, G: Geschlecht, cf: unsichere Bestimmung, §: Schutz nach BNatSchG, HH: Rote Liste Hamburg, Nds: Rote Liste Niedersachsen, SH: Rote Liste Schleswig-Holstein, D: Rote Liste Deutschland

Teilflächenbeschreibung

Teilflächentyp		Teilflächen-Nr.	2
Biotoptyp	Wiesen-Fuchsschwanz-Wiesen (2000)	Biotoptyp	GMM
- Zusatz		- gesetzl. Grundl.	
FFH-LRT	kein Lebensraumtyp nach FFH-Richtlinie	FFH-LRT	kein LRT
Beschreibung		Entw.potential LRT	
		Hauptfläche	
		Flächenanteil	30 %
		FFH-Unters.Fläche	Nein
		Saatgutfläche	Nein

Erhebungsbogen

B

Projekt	Biotopkartierung Hamburg	Interne Nr.	43806
		DK5 DK5-GK	7044 7046
Handlungsbedarf	Nein	DK5 - Name	Wellingsbüttel
Bearbeitung	ENS	Biotop-Nr. alt	45 51
Räumliche Abbildung	Fläche	Kartierung	21.05.2004
Anzahl Abschnitte	2	Fläche / Länge [m²/m]	27287,8287
		Breite (lineare Abb.) [m]	

Weitere Angaben

Merkmal	Wert
Boden	
Feuchte	7 - feucht
Stickstoffgehalt	8 - sehr stickstoffreich
Standort, Relief	
Relief	eben
Neigung - Gelände	N1 - sehr schwach geneigt (2-3,5 %)
Ausrichtung	FL - flach, keine Exposition
Belichtung	7 - halbsonnig
Luft	windberuhigt
Veg. - Deckg./Ant.	
Gesamt	100 %
1. Baumschicht	5 %
Strauchschicht	5 %
1. Krautschicht	100 %

Zeigerwerte der Pflanzenartenliste (Auswertung)

Standort	Belichtung	halbsonnig bis halbschattig	6,3
Boden	Feuchte	feucht	6,6
	Stickstoff (N)	sehr stickstoffreich	8,1
	Reaktion	neutral	7
Vegetation	Mahdverträglichkeit	schnittempfindlich bis mäßig schnittverträglich	4,2
Zeigerwerte	Futterwert	sehr geringwertiges Futter	1,8
	Wechselfeuchteanzeiger		1
	Giftpflanzen		0
	Überschw.anzeiger		6

Pflanzenartenliste

Gruppe / Pflanzenart	MS	M	W	Vs	St	PA	Ph	Sz	VS	V	G	cf	Rote Liste				
													§	HH	ND	SH	D
Tracheobionta (Gefäßpflanzen)																	
Acer campestre (Feld-Ahorn)	7	z		S													
Aegopodium podagraria (Giersch)	7	z		K1													
Alnus glutinosa (Schwarz-Erle)	7	z		B1													
Betula pendula (Hänge-Birke)	7	z		B1													
Calystegia sepium (Zaun-Winde)	7	z		K1													
Cirsium arvense (Acker-Kratzdistel)	7	z		K1													
Epilobium hirsutum (Zottiges Weidenröschen)	7	z		K1													
Galium aparine (Kletten-Labkraut)	7	z		K1													
Heracleum sphondylium (Wiesen-Bärenklau)	7	z		K1													
Impatiens glandulifera (Drüsiges Springkraut)	7	z		K1													
Phalaris arundinacea (Rohr-Glanzgras)	7	z		K1													
Salix alba (Silber-Weide)	7	z		B1													
Salix fragilis (Bruch-Weide)	7	z		S											D		D
Salix viminalis (Korb-Weide)	7	z		S													
Urtica dioica (Große Brennessel)	7	d		K1													

Erhebungsbogen

B

Projekt	Biotopkartierung Hamburg	Interne Nr.	43806
		DK5 DK5-GK	7044 7046
Handlungsbedarf	Nein	DK5 - Name	Wellingsbüttel
Bearbeitung	ENS	Biotop-Nr. alt	45 51
Räumliche Abbildung	Fläche	Kartierung	21.05.2004
Anzahl Abschnitte	2	Fläche / Länge [m²/m]	27287,8287
		Breite (lineare Abb.) [m]	

Pflanzenartenliste

Gruppe / Pflanzenart	MS	M	W	Vs	St	PA	Ph	Sz	VS	V	G	cf	§	Rote Liste			
														HH	ND	SH	D
Anzahl Rote Liste Arten														1		1	
Anzahl Arten														15			

MS: Mengensystem; M: Mengenangabe, W: Bewertung der Art (FFH-Monitoring), Vs: Vegetationsschicht, St: Status, PA: Autor Phänologie; Ph: Phänologie, Sz: Soziabilität, VS: Vitalitätssystem; V: Vitalität, G: Geschlecht, cf: unsichere Bestimmung, §: Schutz nach BNatSchG, HH: Rote Liste Hamburg, Nds: Rote Liste Niedersachsen, SH: Rote Liste Schleswig-Holstein, D: Rote Liste Deutschland

Teilflächenbeschreibung

Teilflächentyp		Teilflächen-Nr.	3
Biotoptyp	Halbruderale Gras- und Staudenflur feuchter Standorte (2000)	Biotoptyp	AKF
- Zusatz		- gesetzl. Grundl.	
FFH-LRT		FFH-LRT	
Beschreibung		Entw.potential LRT	
		Hauptfläche	
		Flächenanteil	20 %
		FFH-Unters.Fläche	Nein
		Saatgutfläche	Nein

Weitere Angaben

Merkmal	Wert
Boden	
Feuchte	6 - mäßig feucht und wechselfeucht
Stickstoffgehalt	7 - stickstoffreich
Standort, Relief	
Relief	steile Böschungen
Neigung - Gelände	N4 - stark geneigt (18-27 %)
Ausrichtung	W - West
Belichtung	6 - halbsonnig bis halbschattig
Luft	keine Besonderheiten

Zeigerwerte der Pflanzenartenliste (Auswertung)

Standort	Belichtung	halbschattig	5,5
Boden	Feuchte	mäßig feucht und wechselfeucht	5,8
	Stickstoff (N)	stickstoffreich	7,2
	Reaktion	neutral	6,9
Vegetation	Mahdverträglichkeit	schnittempfindlich bis mäßig schnittverträglich	3,9
Zeigerwerte	Futterwert	geringwertiges Futter	3,2
	Wechselfeuchteanzeiger		2
	Giftpflanzen		0
	Überschw.anzeiger		2

Erhebungsbogen

B

Projekt	Biotopkartierung Hamburg		Interne Nr.	43806	
			DK5 DK5-GK	7044	7046
Handlungsbedarf	Nein		DK5 - Name	Wellingsbüttel	
Bearbeitung	ENS	Kopie	Biotop-Nr. alt	45	51
Räumliche Abbildung	Fläche	Nein	Kartierung	21.05.2004	
Anzahl Abschnitte	2		Fläche / Länge [m²/m]	27287,8287	
			Breite (lineare Abb.) [m]		

Pflanzenartenliste

Gruppe / Pflanzenart	MS	M	W	Vs	St	PA	Ph	Sz	VS	V	G	cf	§	Rote Liste			
														HH	ND	SH	D
Tracheobionta (Gefäßpflanzen)																	
Acer pseudoplatanus (Berg-Ahorn)	7	z		B1													
Acer pseudoplatanus (Berg-Ahorn)	7	z		S													
Aegopodium podagraria (Giersch)	7	h		K1													
Alliaria petiolata (Knoblauchsrauke)	7	z		K1													
Alnus glutinosa (Schwarz-Erle)	7	z		B1													
Calystegia sepium (Zaun-Winde)	7	z		K1													
Carpinus betulus (Hainbuche)	7	z		S													
Chelidonium majus (Schöllkraut)	7	z		K1													
Cornus alba (Weißer (Tartarischer) Hartriegel)	7	z		S													
Crataegus monogyna (Eingrifflicher Weißdorn)	7	z		S													
Elymus repens (Gewöhnliche Quecke)	7	z		K1													
Fagus sylvatica (Rotbuche)	7	z		B1													
Fallopia japonica (Japanischer Staudenknöterich)	7	z		K1													
Fraxinus excelsior (Gewöhnliche Esche)	7	h		S													
Heracleum sphondylium (Wiesen-Bärenklau)	7	z		K1													
Impatiens parviflora (Kleinblütiges Springkraut)	7	z		K1													
Ligustrum vulgare (Gemeiner Liguster)	7	z		S													
Quercus robur (Stiel-Eiche)	7	z		B1													
Quercus robur (Stiel-Eiche)	7	z		B2													
Ranunculus repens (Kriechender Hahnenfuß)	7	z		K1													
Ribes rubrum (Rote Johannisbeere)	7	w		S													
Rosa spec. (Rose)	7	z		S													
Rubus fruticosus agg. (Artengruppe Echte Brombeere)	7	z		S													
Salix spec. (Weide)	7	z		S													
Spiraea spec. (Spierstrauch)	7	z		S													
Urtica dioica (Große Brennessel)	7	z		K1													
Anzahl Rote Liste Arten																	
Anzahl Arten															24		

MS: Mengensystem; M: Mengenangabe, W: Bewertung der Art (FFH-Monitoring), Vs: Vegetationsschicht, St: Status, PA: Autor Phänologie; Ph: Phänologie, Sz: Soziabilität, VS: Vitalitätssystem; V: Vitalität, G: Geschlecht, cf: unsichere Bestimmung, §: Schutz nach BNatSchG, HH: Rote Liste Hamburg, Nds: Rote Liste Niedersachsen, SH: Rote Liste Schleswig-Holstein, D: Rote Liste Deutschland

Teilflächenbeschreibung

Teilflächentyp		Teilflächen-Nr.	4
Biototyp	Sonstiges Kleingehölz (2000)	Biototyp	HGZ
- Zusatz		- gesetzl. Grundl.	
FFH-LRT		FFH-LRT	
Beschreibung		Entw.potential LRT	
		Hauptfläche	Ja
		Flächenanteil	45 %
		FFH-Unters.Fläche	Nein
		Saatgutfläche	Nein

Erhebungsbogen

B

Projekt	Biotopkartierung Hamburg		Interne Nr.	43806	
			DK5 DK5-GK	7044	7046
Handlungsbedarf	Nein		DK5 - Name	Wellingsbüttel	
Bearbeitung	ENS	Kopie	Biotop-Nr. alt	45	51
Räumliche Abbildung	Fläche		Kartierung	21.05.2004	
Anzahl Abschnitte	2		Fläche / Länge [m²/m]	27287,8287	
			Breite (lineare Abb.) [m]		

Weitere Angaben

Merkmal	Wert
Boden	
Feuchte	8 - naß
Stickstoffgehalt	8 - sehr stickstoffreich
Standort, Relief	
Relief	flacher Graben
Neigung - Gelände	N0 - nicht geneigt (<2 %)
Ausrichtung	FL - flach, keine Exposition
Belichtung	8 - sonnig
Luft	keine Besonderheiten

Zeigerwerte der Pflanzenartenliste (Auswertung)

Standort	Belichtung	sonnig	7,9
Boden	Feuchte	naß	7,8
	Stickstoff (N)	sehr stickstoffreich	8,1
	Reaktion	neutral	7,2
Vegetation	Mahdverträglichkeit	schnittempfindlich bis mäßig schnittverträglich	4,3
Zeigerwerte	Futterwert	geringwertiges Futter	3,1
	Wechselfeuchteanzeiger		1
	Giftpflanzen		0
	Überschw.anzeiger		1

Pflanzenartenliste

Gruppe / Pflanzenart	MS	M	W	Vs	St	PA	Ph	Sz	VS	V	G	cf	§	Rote Liste			
														HH	ND	SH	D
Tracheobionta (Gefäßpflanzen)																	
Alopecurus pratensis (Wiesen-Fuchsschwanz)	7	z		K1													
Filipendula ulmaria (Mädesüß)	7	z		K1													
Glyceria maxima (Wasser-Schwaden)	7	h		K1													
Phalaris arundinacea (Rohr-Glanzgras)	7	z		K1													
Urtica dioica (Große Brennessel)	7	h		K1													
Valeriana excelsa excelsa (Kriechender Baldrian)	7	z		K1										D			
	Anzahl Rote Liste Arten													1			
	Anzahl Arten										6						

MS: Mengensystem; M: Mengenangabe, W: Bewertung der Art (FFH-Monitoring), Vs: Vegetationsschicht, St: Status, PA: Autor Phänologie; Ph: Phänologie, Sz: Soziabilität, VS: Vitalitätssystem; V: Vitalität, G: Geschlecht, cf: unsichere Bestimmung, §: Schutz nach BNatSchG, HH: Rote Liste Hamburg, ND: Rote Liste Niedersachsen, SH: Rote Liste Schleswig-Holstein, D: Rote Liste Deutschland

Erhebungsbogen

B

Projekt	Biotopkartierung Hamburg	Interne Nr.	43806
		DK5 DK5-GK	7044 7046
Handlungsbedarf	Nein	DK5 - Name	Wellingsbüttel
Bearbeitung	ENS	Biotop-Nr. alt	45 51
Räumliche Abbildung	Fläche	Kartierung	21.05.2004
Anzahl Abschnitte	2	Fläche / Länge [m²/m]	27287,8287
		Breite (lineare Abb.) [m]	

Teilflächenbeschreibung

Teilflächentyp		Teilflächen-Nr.	5
Biotoptyp	Stark verlandeter, austrocknender Graben (2000)	Biotoptyp	FGV
- Zusatz		- gesetzl. Grundl.	
FFH-LRT		FFH-LRT	
Beschreibung		Entw.potential LRT	
		Hauptfläche	
		Flächenanteil	5 %
		FFH-Unters.Fläche	Nein
		Saatgutfläche	Nein