

Erhebungsbogen

B

Projekt	Biotopkartierung Hamburg	Interne Nr.	43884
		DK5 DK5-GK	7044 7046
Handlungsbedarf	Nein	DK5 - Name	Wellingsbüttel
Bearbeitung	MBD	Biotop-Nr. alt	43 49
Räumliche Abbildung	Fläche	Kartierung	14.07.2011
Anzahl Abschnitte	1	Fläche / Länge [m²/m]	17010,7172
		Breite (lineare Abb.) [m]	

Gesetzlicher Schutz **_ kein gesetzl. Schutz kein gesetzlich geschütztes Biotop** **Schutz nur teilweise** **Nein**

Gesamtbewertung	6	Wertvoll
– Alter	5	Biotop mittleren Alters, 20 bis 50 Jahre
– Belastungsgrad	5	Flächenhaft mittlere oder örtlich starke Belastung
– Ökolog. Funktion	7	Sehr hohe Bedeutung in einem Biotopkomplex, für den lokalen Biotopverbund oder als Puffer
– Seltenheit	6	Seltener Biotoptyp, ohne seltene oder bedrohte Pflges., ungesättigtes Artenspektrum, reliktsche RL-Arten

Bestandsbeschreibung

Die 2004 erfasste Pferdeweide hat sich zu einem lichtem Gehölz weiterentwickelt. Der jetzige Biotop 49 umfasst nur einen Teil des ehemaligen Biotops 49. Die noch erhaltenen Grünlandbereiche wurden als Biotop 129 erfasst.

Ehemalige Pferdeweide, jetzt größtenteils von Ruderalgebüsch und Pioniergehölzen eingenommen. Es überwiegt eine Strauchschicht aus Hasel, Weißdorn und Holunder. Der Bestand ist durchmischt mit einigen älteren Bäumen (v.a. Stiel-Eiche, Birke und Schwarzerle). Vor allem im Süden der Fläche einige größere Birkenbestände, die Pionierwaldcharakter haben. In Teilen wird die Fläche noch immer beweidet. Die Krautschicht ist heterogen. In den beweideten Bereichen ist sie wenig ausgeprägt, ansonsten überwiegen Kleines Springkraut und Nelkenwurz. Eingestreut sind kleinere Lichtungen mit Brennesselfluren und Brombeergebüschen oder Grünlandresten. Teilweise werden im Norden und Westen zu den Gartengrundstücken hin Gartenabfälle ausgebracht.

Aufgrund der Großflächigkeit und des relativ ungestörten Charakters wurde die Fläche mit 6 bewertet.

Vorkommen an Biotoptypen

1	TF	Typ	HF	F.Anteil
2	BTYP	Biotoptyp		- gesetzl. Grundl.
3	Zusatz	Zusatz zum Biotoptypen		
4	LRT	Lebensraumtyp		
1	1		Ja	50 %
2	HRR	Ruderalgebüsch (2000)		
3	+	besonders gute Ausprägung (struktur- oder artenreich, intakt, naturnah) (+)		
1	2			35 %
2	WPZ	Sonstiger Pionierwald (2000)		
1	3			15 %
2	AKM	Halbruderale Gras- und Staudenflur mittlerer Standorte (2000)		

Räumliche Lage

Lagebeschreibung	Ohlendörpskoppel	Hochwert (Y)	5945959
Nachbarnutzung/en	Wohnen, Erholung	Naturraum	Alstertal (696.02)
Rechtswert (X)	571307	Gemarkung	Poppenbüttel (532)
Bezirk	Wandsbek	Ramsargebiet	<input type="checkbox"/> EG-Vogelschutzgeb. <input type="checkbox"/>
Stadtteil (OT-Nr.)	Poppenbüttel (519)	Nationalpark	<input type="checkbox"/>
Digitaler Grünplan	<input type="checkbox"/> Hafengesamtgebiet <input type="checkbox"/>		
Ausgleichsflächen	<input type="checkbox"/> Biosphärenreservat <input type="checkbox"/>		
NSG / ND / LSG	LSG Hummelsbütteler Feldmark/Alstertal [HH-2047 / Anteil: 94%]		
FFH-GEBIET			

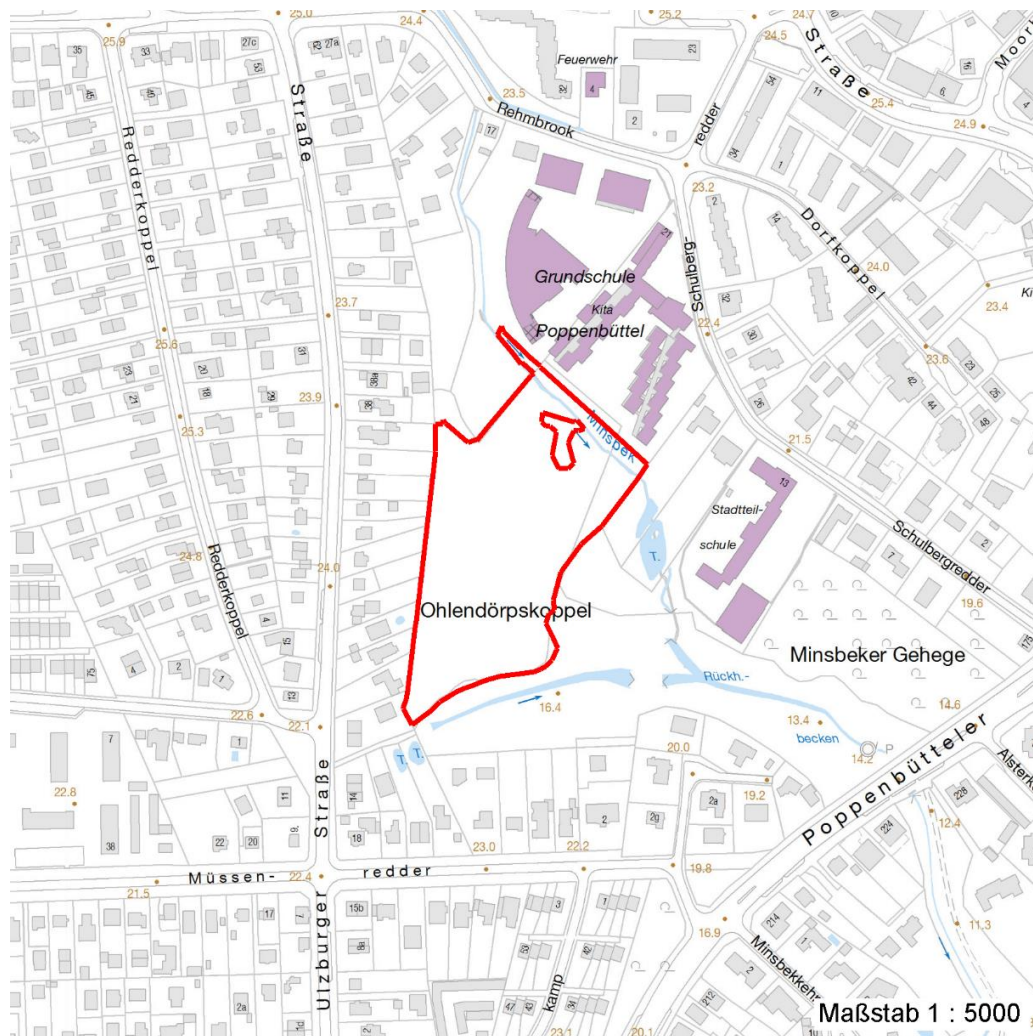
Erhebungsbogen

B

Projekt	Biotopkartierung Hamburg	Interne Nr.	43884
		DK5 DK5-GK	7044 7046
		DK5 - Name	Wellingsbüttel
Handlungsbedarf	Nein	Biotop-Nr. alt	43 49
Bearbeitung	MBD	Kartierung	14.07.2011
Räumliche Abbildung	Fläche	Fläche / Länge [m²/m]	17010,7172
Anzahl Abschnitte	1	Breite (lineare Abb.) [m]	

Räumliche Lage

Wasserschutzgebiet Karte



Weitere Erhebungsbögen

Interne Nr.	Interne Nr. Zuordnung	DK5	Biotop-Nr.	Kartierung	Zuordnung	DK5 (GK)	Biotop-Nr. (alt)
43884	43864	7044	43	21.05.2004	K	7046	49
43884	43884	7044	43	14.07.2011	N	7046	49
43884	43884	7044	43	14.07.2011	<	7046	49

Zuordnung: N = nachfolgende Kartierung, K = weitere Kartierungen (zeitlich vorher oder nachher)

Foto

Interne Nr.	Index	Dateiname	Aufnahmerichtung
26601	0	7044_43_140711_1.JPG	

Erhebungsbogen

B

Projekt	Biotopkartierung Hamburg	Interne Nr.	43884
		DK5 DK5-GK	7044 7046
Handlungsbedarf	Nein	DK5 - Name	Wellingsbüttel
Bearbeitung	MBD	Biotop-Nr. alt	43 49
Räumliche Abbildung	Fläche	Kartierung	14.07.2011
Anzahl Abschnitte	1	Fläche / Länge [m²/m]	17010,7172
		Breite (lineare Abb.) [m]	

Weitere Angaben

Merkmal	Wert
Auswertung	
Gefährdung / Einflüsse	Ablagerung von Gartenabfällen Gehölze z.T. durch Verbiss geschädigt Trittbelastung durch Weidevieh
Wertgesichtspunkte	Gut entwickelte, biotoptypische Vegetation Artenreich Strukturvielfalt
zoologisch bedeutsame Strukturen	Wichtige oekologische Ausgleichsflaeche Dichte spontane Gebüsche
Bedeutung für Tiergruppe	beweidete Gehölze Insekten Vögel
Maßnahmen	Beibehaltung der derzeitigen Nutzung?

Foto

Fotodatei 7044_43_140711_1.JPG

Bildbeschreibung
Aufnahmerichtung

Fotodatei

Bildbeschreibung
Aufnahmerichtung



Teilflächenbeschreibung

Teilflächentyp		Teilflächen-Nr.	1
Biotoptyp	Ruderalgebüsch (2000)	Biotoptyp	HRR
- Zusatz	besonders gute Ausprägung (struktur- oder artenreich, intakt, naturnah) (+)	- gesetzl. Grundl.	
FFH-LRT		FFH-LRT	
Beschreibung		Entw.potential LRT	
		Hauptfläche	Ja
		Flächenanteil	50 %
		FFH-Unters.Fläche	Nein
		Saatgutfläche	Nein

Erhebungsbogen

B

Projekt	Biotopkartierung Hamburg		Interne Nr.	43884
			DK5 DK5-GK	7044 7046
Handlungsbedarf	Nein		DK5 - Name	Wellingsbüttel
Bearbeitung	MBD	Kopie Nein	Biotop-Nr. alt	43 49
Räumliche Abbildung	Fläche		Kartierung	14.07.2011
Anzahl Abschnitte	1		Fläche / Länge [m²/m]	17010,7172
			Breite (lineare Abb.) [m]	

Weitere Angaben

Merkmal	Wert
Boden	
Feuchte	6 - mäßig feucht und wechselfeucht
Stickstoffgehalt	7 - stickstoffreich
Standort, Relief	
Relief	leicht geneigt
Neigung - Gelände	N2 - schwach geneigt (3,5-9 %)
Ausrichtung	V - Verschiedene
Belichtung	4 - schattig bis halbschattig
Luft	keine Besonderheiten
Zusätze - Btyp	lw - (gelegentliche) Beweidung
Veg. - Deckg./Ant.	
1. Baumschicht	25 %
Strauchschicht	40 %
1. Krautschicht	50 %
Veg. - Höhe	
1. Baumschicht	14.00 m

Zeigerwerte der Pflanzenartenliste (Auswertung)

Standort	Belichtung	halbsonnig bis halbschattig	5,9
Boden	Feuchte	frisch und mäßig frisch	5,4
	Stickstoff (N)	mäßig stickstoffarm bis stickstoffreich	6
	Reaktion	neutral	6,7
Vegetation	Mahdverträglichkeit	schnittempfindlich (nur Herbstschnitt vertragend)	2,8
Zeigerwerte	Futterwert	fast wertloses Futter	1,5
	Wechselfeuchteanzeiger		3
	Giftpflanzen		1
	Überschw.anzeiger		2

Pflanzenartenliste

Gruppe / Pflanzenart	MS	M	W	Vs	St	PA	Ph	Sz	VS	V	G	cf	§	Rote Liste				
														HH	ND	SH	D	
Tracheobionta (Gefäßpflanzen)																		
Alnus glutinosa (Schwarz-Erle)	7	z		B1	-													
Arrhenatherum elatius (Glatthafer)	7	w		K1	-													
Betula pendula (Hänge-Birke)	7	l		B1	-													
Carpinus betulus (Hainbuche)	7	z		B1	-													
Carpinus betulus (Hainbuche)	7	z		S	-													
Cornus alba (Weißer (Tartarischer) Hartriegel)	7	z		S	-													
Corylus avellana (Haselnuss)	7	h		S	-													
Crataegus monogyna (Eingrifflicher Weißdorn)	7	h		S	-													
Dryopteris filix-mas (Gewöhnlicher Wurmfarne)	7	z		K1	-													
Equisetum sylvaticum (Wald-Schachtelhalm)	7	w		K1	-								2					
Galeobdolon argentatum (Garten Goldnessel)	7	z		K1	-													
Galeopsis tetrahit (Gewöhnlicher Holzzahn)	7	z		K1	-													
Geum urbanum (Echte Nelkenwurz)	7	l		K1	-													

Erhebungsbogen

B

Projekt	Biotopkartierung Hamburg	Interne Nr.	43884
		DK5 DK5-GK	7044 7046
Handlungsbedarf	Nein	DK5 - Name	Wellingsbüttel
Bearbeitung	MBD	Biotop-Nr. alt	43 49
Räumliche Abbildung	Fläche	Kartierung	14.07.2011
Anzahl Abschnitte	1	Fläche / Länge [m²/m]	17010,7172
		Breite (lineare Abb.) [m]	

Pflanzenartenliste

Gruppe / Pflanzenart	MS	M	W	Vs	St	PA	Ph	Sz	VS	V	G	cf	Rote Liste					
													§	HH	ND	SH	D	
Glechoma hederacea (Gundermann)	7	z		K1	-													
Impatiens parviflora (Kleinblütiges Springkraut)	7	h		K1	-													
Juglans regia (Echte Walnuss)	7	w		B1	-													D
Juglans regia (Echte Walnuss)	7	w		S	-													D
Lonicera periclymenum (Wald-Geißblatt)	7	z		K1	-													
Phalaris arundinacea (Rohr-Glanzgras)	7	w		K1	-													
Potentilla anserina (Gänse-Fingerkraut)	7	w		K1	-													
Prunus padus (Echte Traubenkirsche)	7	z		S	-													
Prunus spinosa (Schlehe)	7	z		S	-													
Quercus robur (Stiel-Eiche)	7	z		B1	-													
Ranunculus repens (Kriechender Hahnenfuß)	7	z		K1	-													
Ribes uva-crispa (Stachelbeere)	7	w		S	-													
Rubus fruticosus agg. (Artengruppe Echte Brombeere)	7	h		K1	-													
Rubus idaeus (Himbeere)	7	w		K1	-													
Rumex conglomeratus (Knäuel-Ampfer)	7	w		K1	-													
Rumex obtusifolius (Stumpfbblätteriger Ampfer)	7	w		K1	-													
Sambucus nigra (Schwarzer Holunder)	7	z		S	-													
Scrophularia nodosa (Knotige Braunwurz)	7	w		K1	-													
Stachys sylvatica (Wald-Ziest)	7	w		K1	-													
Urtica dioica (Große Brennessel)	7	l		K1	-													
Anzahl Rote Liste Arten													1	1				
Anzahl Arten													31					

MS: Mengensystem; M: Mengenangabe, W: Bewertung der Art (FFH-Monitoring), Vs: Vegetationsschicht, St: Status, PA: Autor Phänologie; Ph: Phänologie, Sz: Soziabilität, VS: Vitalitätssystem; V: Vitalität, G: Geschlecht, cf: unsichere Bestimmung, §: Schutz nach BNatSchG, HH: Rote Liste Hamburg, Nds: Rote Liste Niedersachsen, SH: Rote Liste Schleswig-Holstein, D: Rote Liste Deutschland

Teilflächenbeschreibung

Teilflächentyp		Teilflächen-Nr.	2
Biotoptyp	Sonstiger Pionierwald (2000)	Biotoptyp	WPZ
- Zusatz		- gesetzl. Grundl.	
FFH-LRT		FFH-LRT	
Beschreibung		Entw.potential LRT	
		Hauptfläche	
		Flächenanteil	35 %
		FFH-Unters.Fläche	Nein
		Saatgutfläche	Nein

Erhebungsbogen

B

Projekt	Biotopkartierung Hamburg	Interne Nr.	43884
		DK5 DK5-GK	7044 7046
Handlungsbedarf	Nein	DK5 - Name	Wellingsbüttel
Bearbeitung	MBD	Biotop-Nr. alt	43 49
Räumliche Abbildung	Fläche	Kartierung	14.07.2011
Anzahl Abschnitte	1	Fläche / Länge [m²/m]	17010,7172
		Breite (lineare Abb.) [m]	

Teilflächenbeschreibung

Teilflächentyp		Teilflächen-Nr.	3
Biotoptyp	Halbruderale Gras- und Staudenflur mittlerer Standorte (2000)	Biotoptyp	AKM
- Zusatz		- gesetzl. Grundl.	
FFH-LRT		FFH-LRT	
Beschreibung		Entw.potential LRT	
		Hauptfläche	
		Flächenanteil	15 %
		FFH-Unters.Fläche	Nein
		Saatgutfläche	Nein