

# Erhebungsbogen

**B**

<b>Projekt</b>	Biotopkartierung Hamburg, Datenbestand aus FoxPro	<b>Interne Nr.</b>	44203
		<b>DK5   DK5-GK</b>	<b>7044</b> 7246
<b>Handlungsbedarf</b>	Nein	<b>DK5 - Name</b>	Wellingsbüttel
<b>Bearbeitung</b>	MES <b>Kopie</b> Nein	<b>Biotop-Nr.   alt</b>	<b>347</b> 3
<b>Räumliche Abbildung</b>	Linie	<b>Kartierung</b>	15.08.1995
<b>Anzahl Abschnitte</b>	2	<b>Fläche / Länge [m²/m]</b>	641,435
		<b>Breite (lineare Abb.) [m]</b>	

**Gesetzlicher Schutz** § 14 (2) 2.2 Knicks **Schutz nur teilweise** **Nein**

**Gesamtbewertung** 6 Wertvoll

- Alter
- Belastungsgrad
- Ökolog. Funktion
- Seltenheit

### Bestandsbeschreibung

Der Biotop (WS) entspricht im wesentlichen der Kartierung von 1987 von RIE.

Kopierter Text aus der Vorkartierung:

Spezielle Nutzungen: Strassenrand

Nutzungsintensität: extensiv

Vorkommende Pflanzengesellschaften: ohne Angabe

### Vorkommen an Biotoptypen

1	TF	Typ	HF	F.Anteil
2	BTYP	Biotoptyp	- gesetzl. Grundl.	
3	Zusatz	Zusatz zum Biotoptypen		
4	LRT	Lebensraumtyp		
1	1		Ja	100 %
2	HW	Knick (Wallhecke) (2000)		

### Räumliche Lage

**Lagebeschreibung** Poppenbuettler Landstr

**Nachbarnutzung/en**

**Rechtswert (X)** 571953 **Hochwert (Y)** 5944945

**Bezirk** Wandsbek **Naturraum** Alstertal (696.02)

**Stadtteil (OT-Nr.)** Poppenbüttel (519) **Gemarkung** Poppenbüttel (532)

**Digitaler Grünplan**  **Hafengesamtgebiet**  **Ramsargebiet**  **EG-Vogelschutzgeb.**

**Ausgleichsflächen**  **Biosphärenreservat**  **Nationalpark**

**NSG / ND / LSG** LSG Hummelsbütteler Feldmark/Alstertal [ HH-2047 / Anteil: 40% ]

**FFH-GEBIET**

**Wasserschutzgebiet**

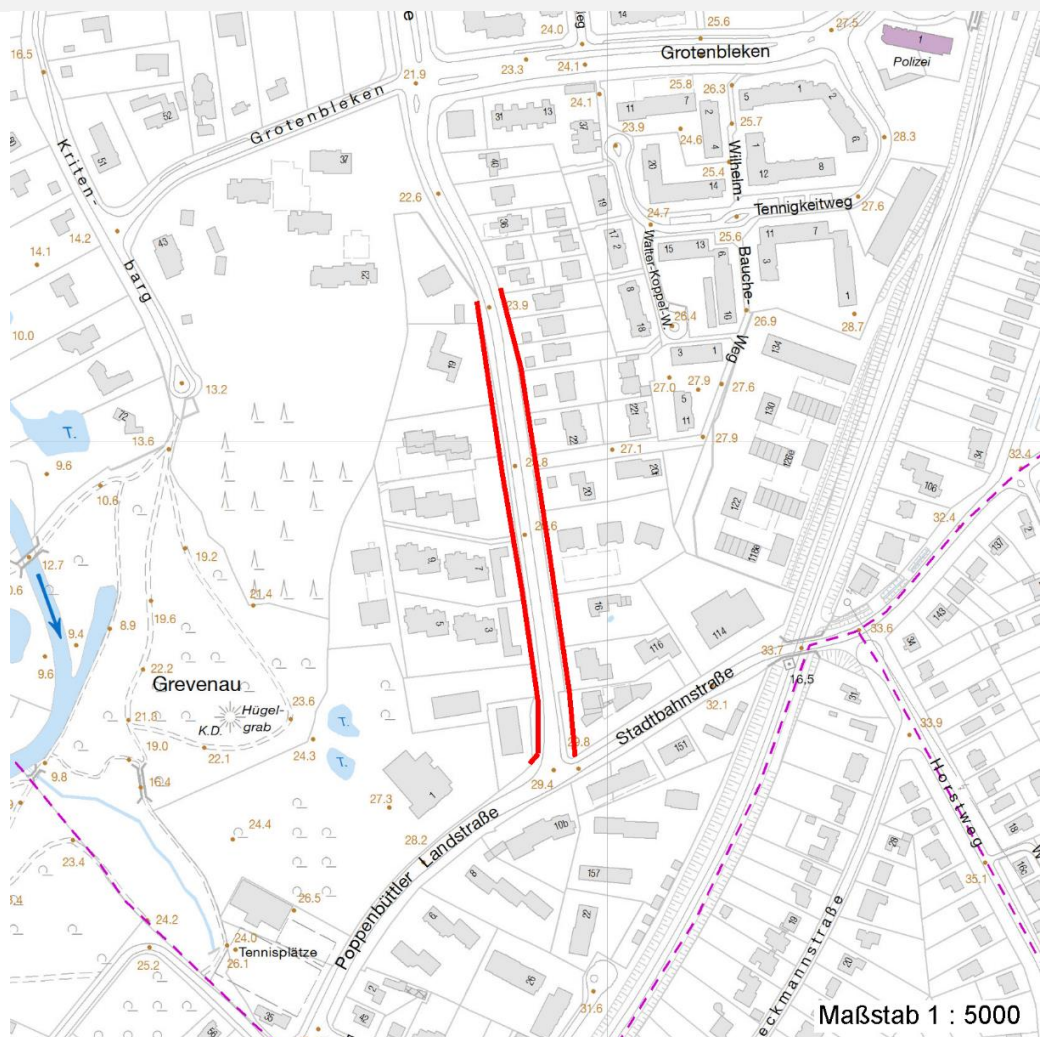
# Erhebungsbogen

**B**

<b>Projekt</b>	Biotopkartierung Hamburg, Datenbestand aus FoxPro	<b>Interne Nr.</b>	44203
<b>Handlungsbedarf</b>	Nein	<b>DK5   DK5-GK</b>	<b>7044</b> 7246
<b>Bearbeitung</b>	MES	<b>DK5 - Name</b>	Wellingsbüttel
<b>Räumliche Abbildung</b>	Linie	<b>Biotop-Nr.   alt</b>	<b>347</b> 3
<b>Anzahl Abschnitte</b>	2	<b>Kartierung</b>	15.08.1995
		<b>Fläche / Länge [m<sup>2</sup>/m]</b>	641,435
		<b>Breite (lineare Abb.) [m]</b>	

## Räumliche Lage

Karte



## Weitere Erhebungsbögen

Interne Nr.	Interne Nr. Zuordnung	DK5	Biotop-Nr.	Kartierung	Zuordnung	DK5 (GK)	Biotop-Nr. (alt)
-------------	-----------------------	-----	------------	------------	-----------	----------	------------------

44203	44205	7044	347	06.11.2003	K	7246	3
-------	-------	------	-----	------------	---	------	---

Zuordnung: N = nachfolgende Kartierung, K = weitere Kartierungen (zeitlich vorher oder nachher)

## Weitere Angaben

Merkmal	Wert
<b>Auswertung</b>	
Gefährdung / Einflüsse	Hundekot, Autoabgase Ablagerung von Muell / Gartenabfaellen Luftverunreinigungen Bodenverunreinigungen durch
Wertgesichtspunkte	Kulturhistorische Bedeutung Wertvoller Altbaumbestand

# Erhebungsbogen

**B**

<b>Projekt</b>	Biotopkartierung Hamburg, Datenbestand aus FoxPro	<b>Interne Nr.</b>	44203
<b>Handlungsbedarf</b>	Nein	<b>DK5   DK5-GK</b>	<b>7044</b> 7246
<b>Bearbeitung</b>	MES	<b>DK5 - Name</b>	Wellingsbüttel
<b>Räumliche Abbildung</b>	Linie	<b>Biotop-Nr.   alt</b>	<b>347</b> 3
<b>Anzahl Abschnitte</b>	2	<b>Kartierung</b>	15.08.1995
		<b>Fläche / Länge [m<sup>2</sup>/m]</b>	641,435
		<b>Breite (lineare Abb.) [m]</b>	

## Weitere Angaben

Merkmal	Wert
	artenreiche Ausprägung gut entwickelter Knick mit Ueberhaeltern, Straeuchern u. eigener Dominanz von Laubgehölzen Hoher Wildpflanzenanteil Krautschicht Naturverjüngung
zoologisch bedeutsame Strukturen Maßnahmen	Alte Bäume mit Höhlen Knickpflege Erhaltung von Altbaeumen

## Teilflächenbeschreibung

<b>Teilflächentyp</b>		<b>Teilflächen-Nr.</b>	1
<b>Biotoptyp</b>	Knick (Wallhecke) (2000)	<b>Biotoptyp</b>	HW
- <b>Zusatz</b>		- <b>gesetzl. Grundl.</b>	
<b>FFH-LRT</b>		<b>FFH-LRT</b>	
<b>Beschreibung</b>		<b>Entw.potential LRT</b>	
Standort: Substrat: Erde		<b>Hauptfläche</b>	Ja
		<b>Flächenanteil</b>	100 %
		<b>FFH-Unters.Fläche</b>	Nein
		<b>Saatgutfläche</b>	Nein

## Weitere Angaben

Merkmal	Wert
<b>Boden</b>	
Feuchte	6 - mäßig feucht und wechselfeucht
<b>Standort, Relief</b>	
Relief	geneigt, Wall
Luft	keine Besonderheiten
<b>Veg. - Deckg./Ant.</b>	
1. Baumschicht	50 %
Strauchschicht	50 %
1. Krautschicht	70 %
Mooschicht	10 %

# Erhebungsbogen

**B**

<b>Projekt</b>	Biotopkartierung Hamburg, Datenbestand aus FoxPro	<b>Interne Nr.</b> DK5   DK5-GK DK5 - Name Biotop-Nr.   alt	44203 7044 7246 Wellingsbüttel 347 3
<b>Handlungsbedarf</b>	Nein	<b>Kartierung</b>	15.08.1995
<b>Bearbeitung</b>	MES	<b>Fläche / Länge [m<sup>2</sup>/m]</b>	641,435
<b>Räumliche Abbildung</b>	Linie	<b>Breite (lineare Abb.) [m]</b>	
<b>Anzahl Abschnitte</b>	2		

## Zeigerwerte der Pflanzenartenliste (Auswertung)

<b>Standort</b>	<b>Belichtung</b>	halbsonnig bis halbschattig	6,1
<b>Boden</b>	<b>Feuchte</b>	mäßig feucht und wechselfeucht	5,7
	<b>Stickstoff (N)</b>	stickstoffreich	7,2
	<b>Reaktion</b>	neutral	6,8
<b>Vegetation</b>	<b>Mahdverträglichkeit</b>	mäßig schnittverträglich (erster Schnitt nicht vor 1. Juli)	5
<b>Zeigerwerte</b>	<b>Futterwert</b>	mäßige Futterqualität	3,7
	<b>Wechselfeuchteanzeiger</b>		6
	<b>Giftpflanzen</b>		2
	<b>Überschw.anzeiger</b>		1

## Pflanzenartenliste

Gruppe / Pflanzenart	MS	M	W	Vs	St	PA	Ph	Sz	VS	V	G	cf	§	Rote Liste			
														HH	ND	SH	D
<b>Tracheobionta (Gefäßpflanzen)</b>																	
Acer platanoides (Spitz-Ahorn)	1	+		S													
Acer pseudoplatanus (Berg-Ahorn)	1	+		B1													
Aegopodium podagraria (Giersch)	1	+		K1													
Agrostis stolonifera agg. (Artengruppe Ausläufer-Straußgras)	1	+		K1													
Alliaria petiolata (Knoblauchsrauke)	7	h		K1													
Anthemis tinctoria (Färber-Hundskamille)	7	w		K1											1		
Anthoxanthum odoratum (Gewöhnliches Ruchgras)	1	+		K1													
Anthriscus sylvestris (Wiesen-Kerbel)	1	+		K1													
Armoracia rusticana (Meerrettich)	1	+		K1													
Artemisia vulgaris (Gewöhnlicher Beifuß)	7	h		K1													
Betula pendula (Hänge-Birke)	1	+		B1													
Bidens spec. (Zweizahn)	7	w		K1													
Calamagrostis epigejos (Land-Reitgras)	7	X		K1													
Calendula officinalis (Garten-Ringelblume)	1	+		K1													
Carpinus betulus (Hainbuche)	7	h		B1													
Cirsium arvense (Acker-Kratzdistel)	1	+		K1													
Corylus avellana (Haselnuss)	1	+		S													
Crataegus laevigata (Zweigrifflicher Weißdorn)	1	+		S													
Crataegus monogyna monogyna (Eingrifflicher Weißdorn)	1	+		S													
Dactylis glomerata agg. (Artengruppe Wiesen-Knäuelgras)	1	+		K1													
Elymus repens (Gewöhnliche Quecke)	7	h		K1													
Epilobium angustifolium (Schmalblättriges Weidenröschen)	1	+		K1													
Euphorbia cyparissias (Zypressen-Wolfsmilch)	1	+		K1										V	V		
Fagus sylvatica (Rotbuche)	1	+		B1													
Fallopia convolvulus (Winden-Knöterich)	1	+		K1													
Festuca rubra (Rot-Schwingel)	1	+		K1													
Fraxinus excelsior (Gewöhnliche Esche)	1	+		S													
Galeobdolon luteum (Echte Goldnessel)	1	+		K1										V			
Galeopsis tetrahit agg. (Artengruppe Gewöhnlicher Hohlzahn)	1	+		K1													
Galium aparine (Kletten-Labkraut)	1	+		K1													

# Erhebungsbogen

**B**

<b>Projekt</b>	Biotopkartierung Hamburg, Datenbestand aus FoxPro	<b>Interne Nr.</b>	44203
<b>Handlungsbedarf</b>	Nein	<b>DK5   DK5-GK</b>	<b>7044</b> 7246
<b>Bearbeitung</b>	MES	<b>DK5 - Name</b>	Wellingsbüttel
<b>Räumliche Abbildung</b>	Linie	<b>Biotop-Nr.   alt</b>	<b>347</b> 3
<b>Anzahl Abschnitte</b>	2	<b>Kartierung</b>	15.08.1995
		<b>Fläche / Länge [m<sup>2</sup>/m]</b>	641,435
		<b>Breite (lineare Abb.) [m]</b>	

## Pflanzenartenliste

Gruppe / Pflanzenart	MS	M	W	Vs	St	PA	Ph	Sz	VS	V	G	cf	Rote Liste						
													§	HH	ND	SH	D		
Geranium robertianum robertianum (Stinkender Storchschnabel)	1	+		K1															
Glechoma hederacea (Gundermann)	1	+		K1															
Heracleum sphondylium (Wiesen-Bärenklau)	1	+		K1															
Holcus lanatus (Wolliges Honiggras)	1	+		K1															
Holcus mollis (Weiches Honiggras)	1	+		K1															
Hypericum perforatum (Echtes Johanniskraut)	1	+		K1															
Lapsana communis (Rainkohl)	1	+		K1															
Ligustrum vulgare (Gemeiner Liguster)	1	+		S															
Lupinus polyphyllus (Vielblättrige Lupine)	1	+		K1															
Melilotus albus (Weißer Steinklee)	1	+		K1															
Melilotus officinalis (Echter Steinklee)	1	+		K1															
Moehringia trinervia (Dreinerlige Nabelmiere)	1	+		K1															
Persicaria maculosa (Floh-Knöterich)	1	+		K1															
Phleum pratense agg. (Artengruppe Wiesen-Lieschgras)	7	h		K1															
Poa annua (Einjähriges Rispengras)	1	+		K1															
Poa nemoralis (Hain-Rispengras)	1	+		K1															
Poa pratensis (Wiesen-Rispengras)	1	+		K1															
Poa trivialis (Gewöhnliches Rispengras)	1	+		K1															
Polygonum aviculare (Vogel-Knöterich)	1	+		K1															
Populus tremula (Zitter-Pappel)	1	+		S															
Prunus padus (Echte Traubenkirsche)	7	h		S															
Quercus robur (Stiel-Eiche)	7	h		B1															
Ranunculus repens (Kriechender Hahnenfuß)	1	+		K1															
Ribes rubrum agg. (Artengruppe Rote Johannisbeere)	1	+		S															
Ribes uva-crispa (Stachelbeere)	1	+		S															
Rubus fruticosus agg. (Artengruppe Echte Brombeere)	1	+		S															
Rubus idaeus (Himbeere)	1	+		S															
Rumex crispus (Krauser Ampfer)	1	+		K1															
Rumex obtusifolius (Stumpfbältriger Ampfer)	1	+		K1															
Sambucus nigra (Schwarzer Holunder)	1	+		S															
Scrophularia nodosa (Knotige Braunwurz)	1	+		K1															
Silene latifolia alba (Weiße Lichtnelke)	1	+		K1															
Sisymbrium officinale (Weg-Rauke)	1	+		K1															
Solanum tuberosum (Kartoffel)	1	+		K1															
Solidago gigantea (Riesen-Goldrute)	1	+		K1															
Sonchus oleraceus (Kohl-Gänsedistel)	1	+		K1															
Sorbus aucuparia (Eberesche)	1	+		B1															
Stellaria media agg. (Artengruppe Vogelmiere)	1	+		K1															
Tanacetum vulgare (Rainfarn)	1	+		K1															
Trifolium pratense (Rot-Klee)	1	+		K1															
Triticum aestivum (Saat-Weizen)	7	w		K1															
Ulmus minor (Feld-Ulme)	1	+		S													3	3	
Urtica dioica (Große Brennessel)	7	h		K1															

# Erhebungsbogen

**B**

<b>Projekt</b>	Biotopkartierung Hamburg, Datenbestand aus FoxPro	<b>Interne Nr.</b>	44203
<b>Handlungsbedarf</b>	Nein	<b>DK5   DK5-GK</b>	<b>7044</b> 7246
<b>Bearbeitung</b>	MES <b>Kopie</b> Nein	<b>DK5 - Name</b>	Wellingsbüttel
<b>Räumliche Abbildung</b>	Linie	<b>Biotop-Nr.   alt</b>	<b>347</b> 3
<b>Anzahl Abschnitte</b>	2	<b>Kartierung</b>	15.08.1995
		<b>Fläche / Länge [m<sup>2</sup>/m]</b>	641,435
		<b>Breite (lineare Abb.) [m]</b>	

## Pflanzenartenliste

Gruppe / Pflanzenart	MS	M	W	Vs	St	PA	Ph	Sz	VS	V	G	cf	§	Rote Liste			
														HH	ND	SH	D
<b>Anzahl Rote Liste Arten</b>														3	1	2	
<b>Anzahl Arten</b>														73			

MS: Mengensystem; M: Mengenangabe, W: Bewertung der Art (FFH-Monitoring), Vs: Vegetationsschicht, St: Status, PA: Autor Phänologie; Ph: Phänologie, Sz: Soziabilität, VS: Vitalitätssystem; V: Vitalität, G: Geschlecht, cf: unsichere Bestimmung, §: Schutz nach BNatSchG, HH: Rote Liste Hamburg, Nds: Rote Liste Niedersachsen, SH: Rote Liste Schleswig-Holstein, D: Rote Liste Deutschland