

Erhebungsbogen

B

Projekt	Biotopkartierung Hamburg	Interne Nr.	43915
		DK5 DK5-GK	7044 7046
Handlungsbedarf	Nein	DK5 - Name	Wellingsbüttel
Bearbeitung	ENS Kopie Ja	Biotop-Nr. alt	27 29
Räumliche Abbildung	Fläche	Kartierung	30.06.2004
Anzahl Abschnitte	2	Fläche / Länge [m²/m]	8721,3446
		Breite (lineare Abb.) [m]	

Gesetzlicher Schutz § 30 (2) 4.3 Auwälder **Schutz nur teilweise** **Nein**

Gesamtbewertung 7 Besonders wertvoll

- Alter
- Belastungsgrad
- Ökolog. Funktion
- Seltenheit

Bestandsbeschreibung

Die Biotope liegen auf Privatgrundstücken und sind nicht zugänglich. Durch Blick von der anderen Seite des Alsterufers wurde jedoch eine wesentliche Übereinstimmung mit den Kartierungen von 1981 und 1995 festgestellt. Parallel zum Flußlauf der Alster nicht zugängliche Privatgrundstücke mit uferbegleitenden Gehölzen aus hohen Weiden, Eschen und mittelhohen Erlen in der lockeren Baumschicht abwechseln mit hoher, dichter Strauchschicht aus Weiden und Hainbuche. Krautschicht aus üppigen Beständen der Brennessel im nahen Uferbereich. Nördlich daran anschließend flächig ausgedehntes, lockeres Feuchtgebüsch durchsetzt von meist dichter Hochstaudenflur aus Mädesüß mit eingestreuten, üppigen Beständen der Brennessel und flächenweise dichtem Röhricht aus Gemeinem Schilf und Rohr-Glanzgras. Eine genauere Kartierung durch Begehungen der Grundstücke wäre wünschenswert.

29.01
29.02

Vorkommen an Biotoptypen

1	TF	BTYP	Typ	HF	F.Anteil
2		Zusatz	Biotoptyp		- gesetzl. Grundl.
3		LRT	Zusatz zum Biotoptypen		
4			Lebensraumtyp		
1	1			Ja	40 %
2		WEA	Erlen- und Eschen-Auwald (2000)		
4		kein LRT	kein Lebensraumtyp nach FFH-Richtlinie		
1	2				30 %
2		HFS	Weidengebüsch der Auen und Ufer (2000)		
4		kein LRT	kein Lebensraumtyp nach FFH-Richtlinie		
1	3				15 %
2		NRZ	Sonstiges Röhricht (2000)		
4		kein LRT	kein Lebensraumtyp nach FFH-Richtlinie		
1	4				15 %
2		NU	Feuchte Staudensäume (2000)		
4		kein LRT	kein Lebensraumtyp nach FFH-Richtlinie		

Räumliche Lage

Lagebeschreibung	Uferbereiche der Alster	Hochwert (Y)	5944666
Nachbarnutzung/en	Wohnen	Naturraum	Alstertal (696.02)
Rechtswert (X)	571435		
Bezirk	Wandsbek		
14.04.2020			

Erhebungsbogen

B

Projekt	Biotopkartierung Hamburg	Interne Nr.	43915
		DK5 DK5-GK	7044 7046
		DK5 - Name	Wellingsbüttel
Handlungsbedarf	Nein	Biotop-Nr. alt	27 29
Bearbeitung	ENS	Kartierung	30.06.2004
Räumliche Abbildung	Fläche	Fläche / Länge [m²/m]	8721,3446
Anzahl Abschnitte	2	Breite (lineare Abb.) [m]	

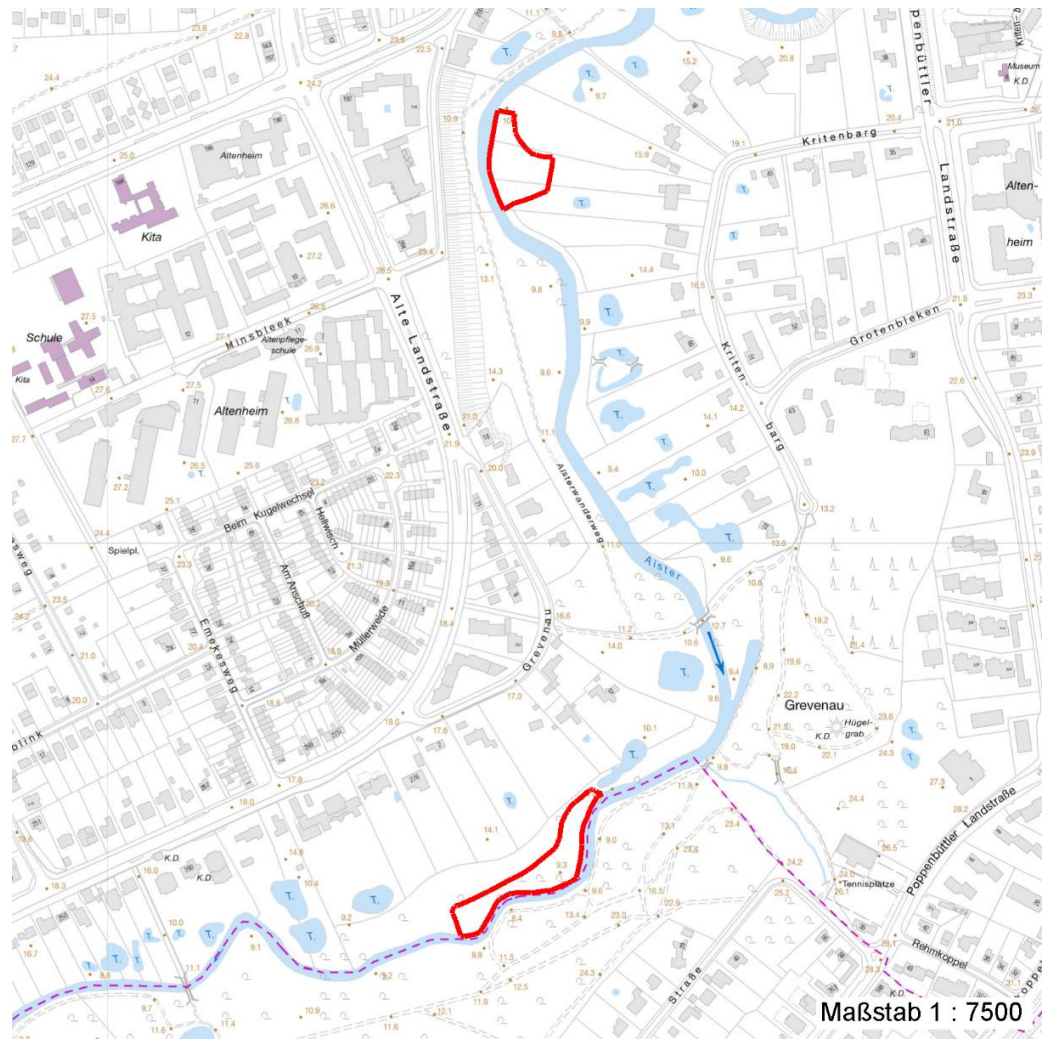
Räumliche Lage

Stadtteil (OT-Nr.)	Poppenbüttel (519)	Gemarkung	Poppenbüttel (532)
Digitaler Grünplan	<input checked="" type="checkbox"/> Hafengesamtgebiet	<input type="checkbox"/> Ramsargebiet	<input type="checkbox"/> EG-Vogelschutzgeb.
Ausgleichsflächen	<input type="checkbox"/> Biosphärenreservat	<input type="checkbox"/> Nationalpark	
NSG / ND / LSG	LSG Hummelsbütteler Feldmark/Alstertal [HH-2047 / Anteil: 100%]		

FFH-GEBIET

Wasserschutzgebiet

Karte



Weitere Erhebungsbögen

Interne Nr.	Interne Nr. Zuordnung	DK5	Biotop-Nr.	Kartierung	Zuordnung	DK5 (GK)	Biotop-Nr. (alt)
43915	43922	7044	27	15.09.1981	K	7046	29
43915	43923	7044	27	15.08.1995	K	7046	29
43915	43915	7044	27	30.06.2004	N	7046	29
43915	43814	7044	27	13.07.2005	K	7046	29
43915	43814	7044	27	13.07.2005	N	7046	29
43915	43828	7044	27	22.08.2011	K	7046	29
43915	43915	7044	27	30.06.2004	=	7046	29

Erhebungsbogen

B

Projekt	Biotopkartierung Hamburg	Interne Nr.	43915
		DK5 DK5-GK	7044 7046
Handlungsbedarf	Nein	DK5 - Name	Wellingsbüttel
Bearbeitung	ENS	Biotop-Nr. alt	27 29
Räumliche Abbildung	Fläche	Kartierung	30.06.2004
Anzahl Abschnitte	2	Fläche / Länge [m²/m]	8721,3446
		Breite (lineare Abb.) [m]	

Weitere Erhebungsbögen

Interne Nr.	Interne Nr. Zuordnung	DK5	Biotop-Nr.	Kartierung	Zuordnung	DK5 (GK)	Biotop-Nr. (alt)
-------------	-----------------------	-----	------------	------------	-----------	----------	------------------

Zuordnung: N = nachfolgende Kartierung, K = weitere Kartierungen (zeitlich vorher oder nachher)

Foto

Interne Nr.	Index	Dateiname	Aufnahmerichtung
24154	0	7044_27_300604_1.JPG	SO

Weitere Angaben

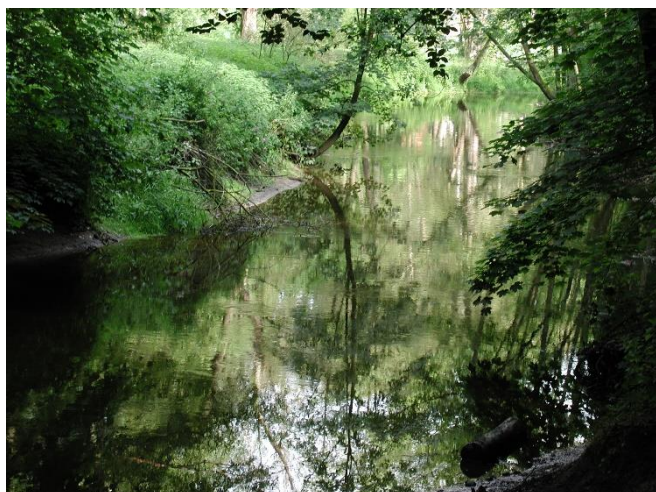
Merkmal	Wert
---------	------

Auswertung

Gefährdung / Einflüsse	Intensivierung der Nutzung oder Pflege
Wertgesichtspunkte	Rest der ursprünglichen Naturlandschaft
	Teil eines größeren Biotopkomplexes
Bedeutung für Tiergruppe	Insekten, allgemein
	Vögel
Maßnahmen	keine Angaben - 0

Foto

Fotodatei	7044_27_300604_1.JPG	Fotodatei
Bildbeschreibung	Abschnitt 29.02	Bildbeschreibung
Aufnahmerichtung	SO	Aufnahmerichtung



Erhebungsbogen

B

Projekt	Biotopkartierung Hamburg	Interne Nr.	43915
		DK5 DK5-GK	7044 7046
Handlungsbedarf	Nein	DK5 - Name	Wellingsbüttel
Bearbeitung	ENS	Biotop-Nr. alt	27 29
Räumliche Abbildung	Fläche	Kartierung	30.06.2004
Anzahl Abschnitte	2	Fläche / Länge [m²/m]	8721,3446
		Breite (lineare Abb.) [m]	

Teilflächenbeschreibung

Teilflächentyp		Teilflächen-Nr.	1
Biotoptyp	Erlen- und Eschen-Auwald (2000)	Biotoptyp	WEA
- Zusatz		- gesetzl. Grundl.	
FFH-LRT	kein Lebensraumtyp nach FFH-Richtlinie	FFH-LRT	kein LRT
Beschreibung		Entw.potential LRT	
		Hauptfläche	Ja
		Flächenanteil	40 %
		FFH-Unters.Fläche	Nein
		Saatgutfläche	Nein

Weitere Angaben

Merkmal	Wert
Boden	
Feuchte	8 - naß
Stickstoffgehalt	7 - stickstoffreich
Standort, Relief	
Neigung - Gelände	N2 - schwach geneigt (3,5-9 %)
Ausrichtung	V - Verschiedene
Belichtung	7 - halbsonnig
Luft	keine Besonderheiten

Zeigerwerte der Pflanzenartenliste (Auswertung)

Standort	Belichtung	halbsonnig bis halbschattig	5,9
Boden	Feuchte	naß	7,8
	Stickstoff (N)	stickstoffreich	7
	Reaktion	neutral	6,9
Vegetation	Mahdverträglichkeit	schnittempfindlich (nur Herbstschnitt vertragend)	2,8
Zeigerwerte	Futterwert	sehr geringwertiges Futter	2,2
	Wechselfeuchteanzeiger		1
	Giftpflanzen		0
	Überschw.anzeiger		1

Pflanzenartenliste

Gruppe / Pflanzenart	MS	M	W	Vs	St	PA	Ph	Sz	VS	V	G	cf	§	Rote Liste			
														HH	ND	SH	D
Tracheobionta (Gefäßpflanzen)																	
Acer pseudoplatanus (Berg-Ahorn)	7	z		B1													
Alnus glutinosa (Schwarz-Erle)	7	h		B1													
Calystegia sepium (Zaun-Winde)	7	z		K1													
Carpinus betulus (Hainbuche)	7	z		S													
Crataegus monogyna (Eingrifflicher Weißdorn)	7	z		S													
Eupatorium cannabinum (Wasserdost)	7	z		K1													
Filipendula ulmaria (Mädesüß)	7	h		K1													
Fraxinus excelsior (Gewöhnliche Esche)	7	h		B1													
Phalaris arundinacea (Rohr-Glanzgras)	7	z		K1													
Phragmites australis (Schilf)	7	h		K1													

Erhebungsbogen

B

Projekt	Biotopkartierung Hamburg	Interne Nr.	43915
		DK5 DK5-GK	7044 7046
Handlungsbedarf	Nein	DK5 - Name	Wellingsbüttel
Bearbeitung	ENS	Biotop-Nr. alt	27 29
Räumliche Abbildung	Fläche	Kartierung	30.06.2004
Anzahl Abschnitte	2	Fläche / Länge [m²/m]	8721,3446
		Breite (lineare Abb.) [m]	

Pflanzenartenliste

Gruppe / Pflanzenart	MS	M	W	Vs	St	PA	Ph	Sz	VS	V	G	cf	Rote Liste					
													§	HH	ND	SH	D	
Salix spec. (Weide)	7	h		S														
Urtica dioica (Große Brennessel)	7	h		K1														

Anzahl Rote Liste Arten

Anzahl Arten 12

MS: Mengensystem; M: Mengenangabe, W: Bewertung der Art (FFH-Monitoring), Vs: Vegetationsschicht, St: Status, PA: Autor Phänologie; Ph: Phänologie, Sz: Soziabilität, VS: Vitalitätssystem; V: Vitalität, G: Geschlecht, cf: unsichere Bestimmung, §: Schutz nach BNatSchG, HH: Rote Liste Hamburg, Nds: Rote Liste Niedersachsen, SH: Rote Liste Schleswig-Holstein, D: Rote Liste Deutschland

Teilflächenbeschreibung

Teilflächentyp		Teilflächen-Nr.	2
Biotoptyp	Weidengebüsch der Auen und Ufer (2000)	Biotoptyp	HFS
- Zusatz		- gesetzl. Grundl.	
FFH-LRT	kein Lebensraumtyp nach FFH-Richtlinie	FFH-LRT	kein LRT
Beschreibung		Entw.potential LRT	
		Hauptfläche	
		Flächenanteil	30 %
		FFH-Unters.Fläche	Nein
		Saatgutfläche	Nein

Teilflächenbeschreibung

Teilflächentyp		Teilflächen-Nr.	3
Biotoptyp	Sonstiges Röhricht (2000)	Biotoptyp	NRZ
- Zusatz		- gesetzl. Grundl.	
FFH-LRT	kein Lebensraumtyp nach FFH-Richtlinie	FFH-LRT	kein LRT
Beschreibung		Entw.potential LRT	
		Hauptfläche	
		Flächenanteil	15 %
		FFH-Unters.Fläche	Nein
		Saatgutfläche	Nein

Erhebungsbogen

B

Projekt	Biotopkartierung Hamburg	Interne Nr.	43915
		DK5 DK5-GK	7044 7046
Handlungsbedarf	Nein	DK5 - Name	Wellingsbüttel
Bearbeitung	ENS	Biotop-Nr. alt	27 29
Räumliche Abbildung	Fläche	Kartierung	30.06.2004
Anzahl Abschnitte	2	Fläche / Länge [m²/m]	8721,3446
		Breite (lineare Abb.) [m]	

Teilflächenbeschreibung

Teilflächentyp		Teilflächen-Nr.	4
Biotoptyp	Feuchte Staudensäume (2000)	Biotoptyp	NU
- Zusatz		- gesetzl. Grundl.	
FFH-LRT	kein Lebensraumtyp nach FFH-Richtlinie	FFH-LRT	kein LRT
Beschreibung		Entw.potential LRT	
		Hauptfläche	
		Flächenanteil	15 %
		FFH-Unters.Fläche	Nein
		Saatgutfläche	Nein