

Erhebungsbogen

B

Projekt	Biotopkartierung Hamburg, Datenbestand aus FoxPro	Interne Nr.	43922
Handlungsbedarf	Nein	DK5 DK5-GK	7044 7046
Bearbeitung	HEW Kopie Nein	DK5 - Name	Wellingsbüttel
Räumliche Abbildung	Fläche	Biotop-Nr. alt	27 29
Anzahl Abschnitte	2	Kartierung	15.09.1981
		Fläche / Länge [m²/m]	8391,7353
		Breite (lineare Abb.) [m]	

Gesetzlicher Schutz § 30 (2) 1.1 Natürliche oder naturnahe Fließgewässer **Schutz nur teilweise** **Nein**

Gesamtbewertung 0 keine Angabe

- Alter
- Belastungsgrad
- Ökolog. Funktion
- Seltenheit

Bestandsbeschreibung

Parallel zum Flußlauf der Alster nicht zugängliche Privatgrundstücke im südlichen Randbereich mit uferbegleitenden Gehölzen (40%) aus hohen Lorbeer-Weiden, Eschen und mittelhohen Erlen in der lockeren Baumschicht abwechseln mit hoher, dichter Strauchschicht aus Weiden und Hainbuche. Krautschicht aus üppigen Beständen der Brennessel im nahen Uferbereich. Nördlich daran anschließend flächig ausgedehntes, lockeres Feuchtgebüsch (30%) durchsetzt von meist dichter Hochstaudenflur (15%) aus Mädesüß als Hauptbestandbildner mit eingestreuten, üppigen Beständen der Brennessel und flächenweise dichtem Röhricht (10%) aus Gemeinem Schilf und Rohr-Glanzgras.

Wertstufe 8

Spezielle Nutzungen: benachbart: Wald

Nutzungsintensität:

Vorkommende Pflanzengesellschaften: ohne Angabe

Vorkommen an Biotoptypen

1	TF	Typ	HF	F.Anteil
2	BTYP	Biotoptyp		- gesetzl. Grundl.
3	Zusatz	Zusatz zum Biotoptypen		
4	LRT	Lebensraumtyp		
1	1		Ja	40 %
2	HU	Ufergehölzsaum (2000)		
1	2			35 %
2	HF	Weidengebüsch der Auen, Ufer und sonstigen Feuchtstandorte (2000)		
4	kein LRT	kein Lebensraumtyp nach FFH-Richtlinie		
1	3			15 %
2	NU	Feuchte Staudensäume (2000)		
4	kein LRT	kein Lebensraumtyp nach FFH-Richtlinie		
1	4			10 %
2	NR	Röhricht (2000)		
4	kein LRT	kein Lebensraumtyp nach FFH-Richtlinie		

Räumliche Lage

Lagebeschreibung	Flußlauf der Alster		
Nachbarnutzung/en			
Rechtswert (X)	571438	Hochwert (Y)	5944668
Bezirk	Wandsbek	Naturraum	Alstertal (696.02)
14.04.2020			

Erhebungsbogen

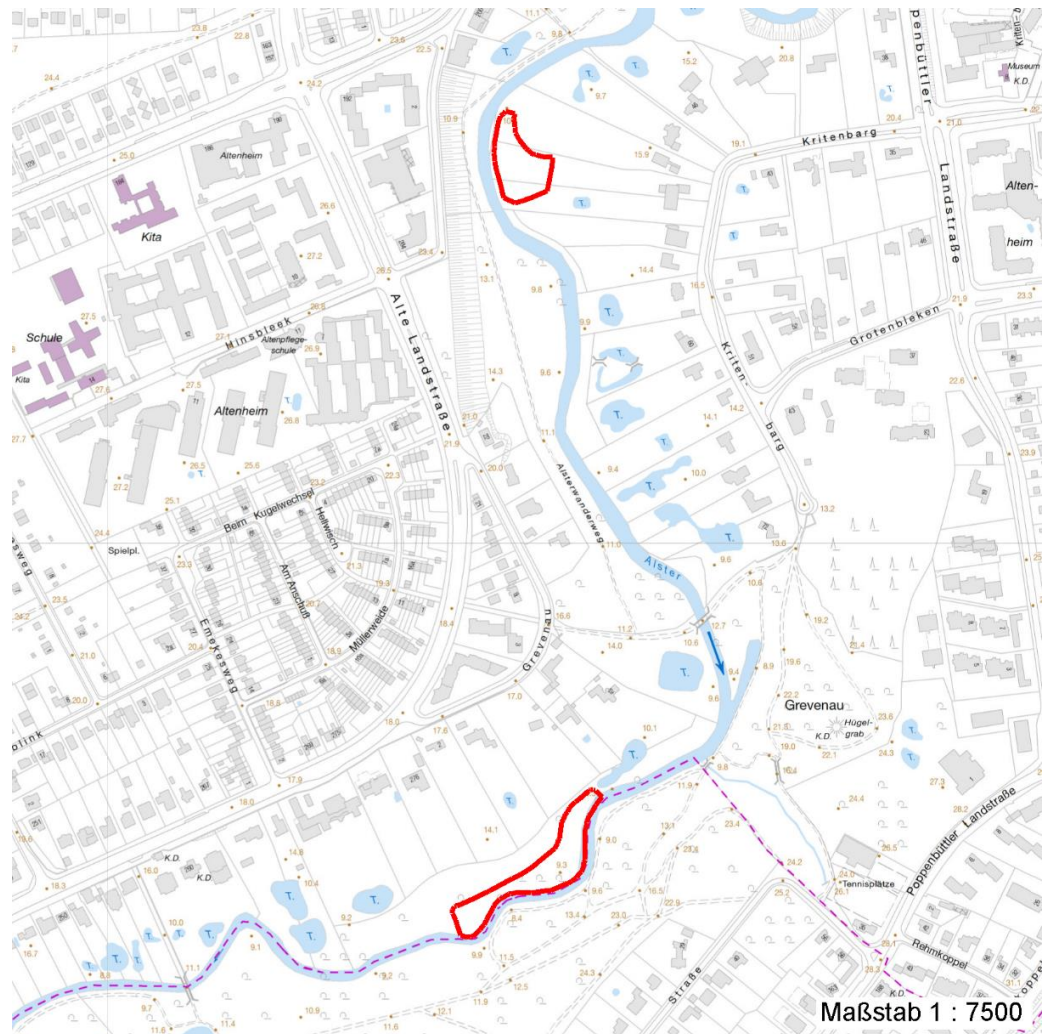
B

Projekt	Biotopkartierung Hamburg, Datenbestand aus FoxPro	Interne Nr.	43922
		DK5 DK5-GK	7044 7046
		DK5 - Name	Wellingsbüttel
Handlungsbedarf	Nein	Biotop-Nr. alt	27 29
Bearbeitung	HEW	Kartierung	15.09.1981
Räumliche Abbildung	Fläche	Fläche / Länge [m²/m]	8391,7353
Anzahl Abschnitte	2	Breite (lineare Abb.) [m]	

Räumliche Lage

Stadtteil (OT-Nr.)	Poppenbüttel (519)	Gemarkung	Poppenbüttel (532)
Digitaler Grünplan	<input checked="" type="checkbox"/> Hafengesamtgebiet	<input type="checkbox"/> Ramsargebiet	<input type="checkbox"/> EG-Vogelschutzgeb.
Ausgleichsflächen	<input type="checkbox"/> Biosphärenreservat	<input type="checkbox"/> Nationalpark	
NSG / ND / LSG	LSG Hummelsbütteler Feldmark/Alstertal [HH-2047 / Anteil: 100%]		

FFH-GEBIET
Wasserschutzgebiet
Karte



Weitere Erhebungsbögen							
Interne Nr.	Interne Nr. Zuordnung	DK5	Biotop-Nr.	Kartierung	Zuordnung	DK5 (GK)	Biotop-Nr. (alt)
43922	43923	7044	27	15.08.1995	K	7046	29
43922	43915	7044	27	30.06.2004	K	7046	29
43922	43814	7044	27	13.07.2005	K	7046	29
43922	43828	7044	27	22.08.2011	K	7046	29

Zuordnung: N = nachfolgende Kartierung, K = weitere Kartierungen (zeitlich vorher oder nachher)

Erhebungsbogen

B

Projekt	Biotopkartierung Hamburg, Datenbestand aus FoxPro	Interne Nr.	43922
		DK5 DK5-GK	7044 7046
Handlungsbedarf	Nein	DK5 - Name	Wellingsbüttel
Bearbeitung	HEW	Biotop-Nr. alt	27 29
Räumliche Abbildung	Fläche	Kartierung	15.09.1981
Anzahl Abschnitte	2	Fläche / Länge [m²/m]	8391,7353
		Breite (lineare Abb.) [m]	

Weitere Angaben

Merkmal	Wert
Auswertung	
Wertgesichtspunkte	Uferbegleitende Gehölze Dominanz von Laubgehölzen Wertvolles Feuchtgebüsch von urwüchsiger Struktur.
Maßnahmen	keine Angaben - 0

Teilflächenbeschreibung

Teilflächentyp		Teilflächen-Nr.	1
Biotoptyp	Ufergehölzsaum (2000)	Biotoptyp	HU
- Zusatz		- gesetzl. Grundl.	
FFH-LRT		FFH-LRT	
Beschreibung		Entw.potential LRT	
		Hauptfläche	Ja
		Flächenanteil	40 %
		FFH-Unters.Fläche	Nein
		Saatgutfläche	Nein

Zeigerwerte der Pflanzenartenliste (Auswertung)

Standort	Belichtung	halbsonnig bis halbschattig	6,1
Boden	Feuchte	feucht	7,2
	Stickstoff (N)	stickstoffreich	6,7
	Reaktion	neutral	6,9
Vegetation	Mahdverträglichkeit	schnittempfindlich (nur Herbstschnitt vertragend)	3
Zeigerwerte	Futterwert	geringwertiges Futter	2,8
	Wechselfeuchteanzeiger		2
	Giftpflanzen		0
	Überschw.anzeiger		1

Pflanzenartenliste

Gruppe / Pflanzenart	MS	M	W	Vs	St	PA	Ph	Sz	VS	V	G	cf	§	Rote Liste			
														HH	ND	SH	D
Tracheobionta (Gefäßpflanzen)																	
Acer pseudoplatanus (Berg-Ahorn)	7	X		-													
Alnus glutinosa (Schwarz-Erle)	7	X		-													
Calystegia sepium (Zaun-Winde)	7	X		-													
Carpinus betulus (Hainbuche)	7	X		-													
Crataegus monogyna (Eingrifflicher Weißdorn)	7	X		-													
Eupatorium cannabinum (Wasserdost)	7	X		-													
Filipendula ulmaria (Mädesüß)	7	X		-													
Fraxinus excelsior (Gewöhnliche Esche)	7	X		-													
Phalaris arundinacea (Rohr-Glanzgras)	7	X		-													
Phragmites australis (Schilf)	7	X		-													
Salix pentandra (Lorbeer-Weide)	7	X		-											3		
Salix spec. (Weide)	7	X		-													

Erhebungsbogen

B

Projekt	Biotopkartierung Hamburg, Datenbestand aus FoxPro	Interne Nr.	43922
		DK5 DK5-GK	7044 7046
Handlungsbedarf	Nein	DK5 - Name	Wellingsbüttel
Bearbeitung	HEW	Biotop-Nr. alt	27 29
Räumliche Abbildung	Fläche	Kartierung	15.09.1981
Anzahl Abschnitte	2	Fläche / Länge [m²/m]	8391,7353
		Breite (lineare Abb.) [m]	

Pflanzenartenliste

Gruppe / Pflanzenart	MS	M	W	Vs	St	PA	Ph	Sz	VS	V	G	cf	§	Rote Liste			
														HH	ND	SH	D
Urtica dioica (Große Brennessel)	7	X		-													
Anzahl Rote Liste Arten													1				
Anzahl Arten													13				

MS: Mengensystem; M: Mengenangabe, W: Bewertung der Art (FFH-Monitoring), Vs: Vegetationsschicht, St: Status, PA: Autor Phänologie; Ph: Phänologie, Sz: Soziabilität, VS: Vitalitätssystem; V: Vitalität, G: Geschlecht, cf: unsichere Bestimmung, §: Schutz nach BNatSchG, HH: Rote Liste Hamburg, Nds: Rote Liste Niedersachsen, SH: Rote Liste Schleswig-Holstein, D: Rote Liste Deutschland

Teilflächenbeschreibung

Teilflächentyp		Teilflächen-Nr.	2
Biotoptyp	Weidengebüsch der Auen, Ufer und sonstigen Feuchtstandorte (2000)	Biotoptyp	HF
- Zusatz		- gesetzl. Grundl.	
FFH-LRT	kein Lebensraumtyp nach FFH-Richtlinie	FFH-LRT	kein LRT
Beschreibung		Entw.potential LRT	
		Hauptfläche	
		Flächenanteil	35 %
		FFH-Unters.Fläche	Nein
		Saatgutfläche	Nein

Teilflächenbeschreibung

Teilflächentyp		Teilflächen-Nr.	3
Biotoptyp	Feuchte Staudensäume (2000)	Biotoptyp	NU
- Zusatz		- gesetzl. Grundl.	
FFH-LRT	kein Lebensraumtyp nach FFH-Richtlinie	FFH-LRT	kein LRT
Beschreibung		Entw.potential LRT	
		Hauptfläche	
		Flächenanteil	15 %
		FFH-Unters.Fläche	Nein
		Saatgutfläche	Nein

Erhebungsbogen

B

Projekt	Biotopkartierung Hamburg, Datenbestand aus FoxPro	Interne Nr.	43922
		DK5 DK5-GK	7044 7046
Handlungsbedarf	Nein	DK5 - Name	Wellingsbüttel
Bearbeitung	HEW	Biotop-Nr. alt	27 29
Räumliche Abbildung	Fläche	Kartierung	15.09.1981
Anzahl Abschnitte	2	Fläche / Länge [m²/m]	8391,7353
		Breite (lineare Abb.) [m]	

Teilflächenbeschreibung

Teilflächentyp		Teilflächen-Nr.	4
Biotoptyp	Röhricht (2000)	Biotoptyp	NR
- Zusatz		- gesetzl. Grundl.	
FFH-LRT	kein Lebensraumtyp nach FFH-Richtlinie	FFH-LRT	kein LRT
Beschreibung		Entw.potential LRT	
		Hauptfläche	
		Flächenanteil	10 %
		FFH-Unters.Fläche	Nein
		Saatgutfläche	Nein